
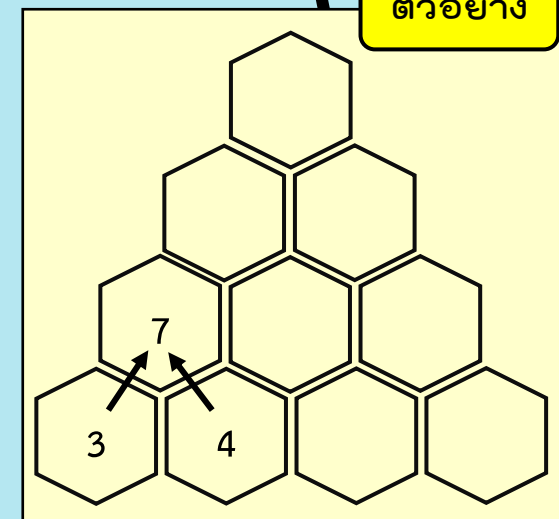
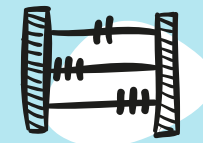
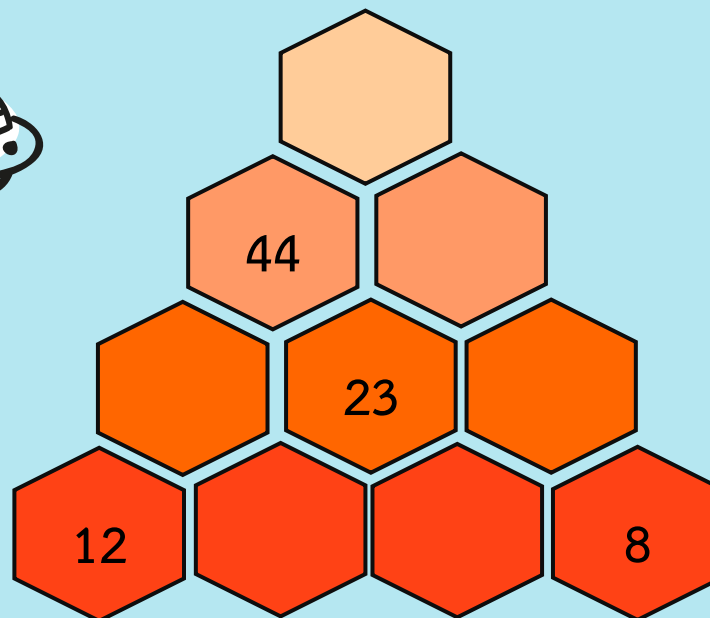
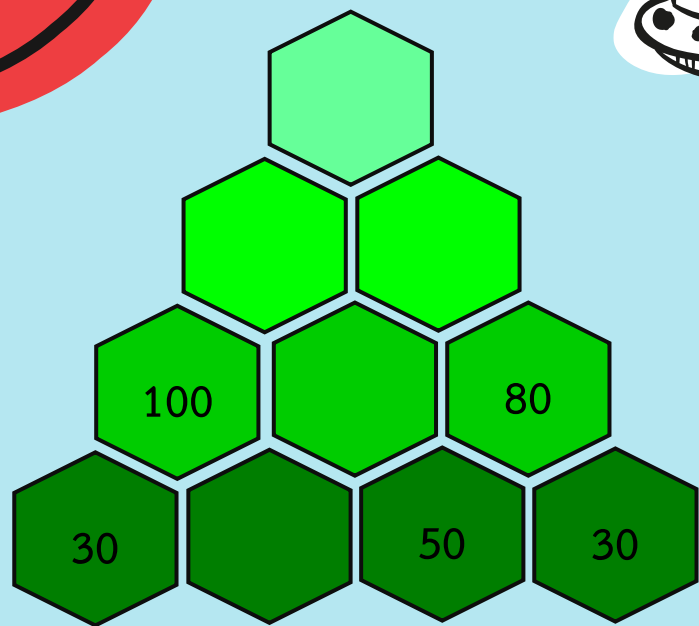




ใบงาน 1.1.8 การรวมกันของชุดตัวเลข

- ให้นักเรียนเติมตัวเลขที่หายไปลงใน  ซึ่งตัวเลขนั้นเกิดจากการรวมกันของชุดตัวเลข
- ชุด ที่อยู่ติดกันตามตัวอย่าง



ตัวอย่าง

