

โรงเรียนบ้านสันกำแพง

สำนักงานเขตพื้นที่การศึกษาประถมศึกษาเชียงใหม่เขต 1



การออกแบบโปรแกรมด้วย การเขียนผังงาน

วิชาวิทยาการคำนวณ
ชั้นประถมศึกษาปีที่ 5

ครูลภัสรดา เทพจร

♡ ผังงาน (Flowchart) คือ รูปภาพหรือสัญลักษณ์ ที่ใช้เขียนแทนคำอธิบาย ข้อความ หรือคำพูด โดยนำมาใช้แสดงลำดับขั้นตอนในการเขียนโปรแกรม

♡ ผังงาน หรือโฟลวชาร์ต (Flowchart) เป็นการนำสัญลักษณ์มาใช้แทนลำดับขั้นตอนในการเขียนโปรแกรม

ผังงาน : Flowchart



การเขียนผังงาน (Flowchart)

ผังงาน คือ แผนภาพที่มีการใช้สัญลักษณ์รูปภาพและ
ลูกศรที่แสดงถึงขั้นตอนการทำงานของโปรแกรมหรือระบบ
ทีละขั้นตอน รวมไปถึงทิศทางการไหลของข้อมูลตั้งแต่แรก
จนได้ผลลัพธ์ตามที่ต้องการ

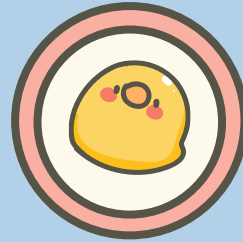
รูปแบบการเขียนผังงาน



ผังงาน
แบบลำดับ



ผังงาน
แบบทางเลือก



ผังงาน
แบบทำซ้ำ

♡ ♡ การเขียนผังงานแบบลำดับ ♡ ♡

เริ่มต้น

กระบวนการ

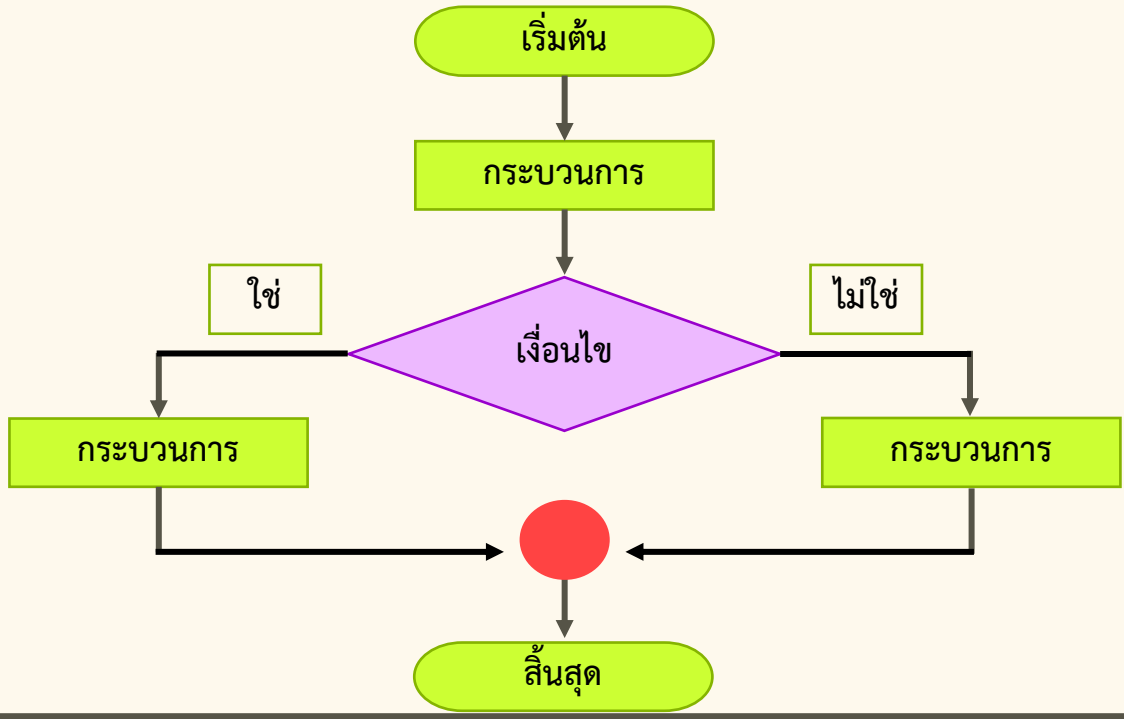
กระบวนการ

กระบวนการ

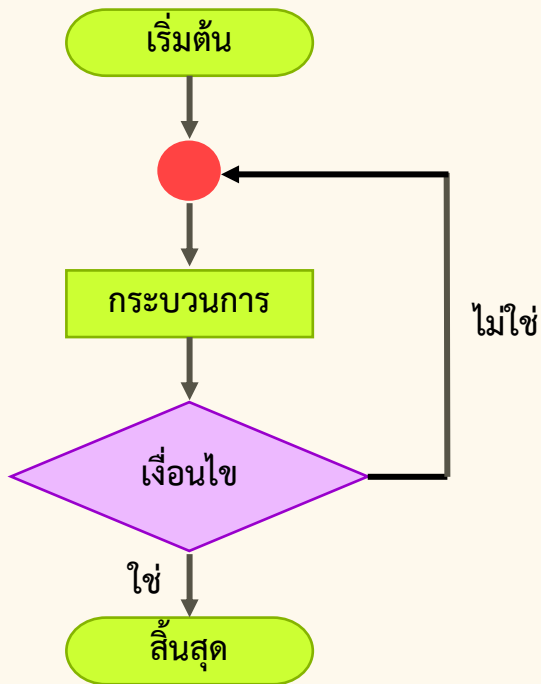
สิ้นสุด



♥♥ การเขียนผังงานแบบทางเลือก ♥♥



♥ ♥ การเขียนผังงานแบบทำซ้ำ ♥ ♥



สัญลักษณ์ที่ใช้ในการออกแบบโปรแกรมด้วยการเขียนผังงาน

สัญลักษณ์

ชื่อเรียก

ความหมาย

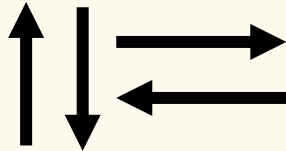
1



เริ่มต้นและสิ้นสุด
(Termination)

จุดเริ่มต้นและสิ้นสุด
การทำงานของโปรแกรม

2



ทิศทาง
(Flow Line)

ลูกศรแสดงทิศทางการ
ทำงานของโปรแกรม
และการไหลของข้อมูล

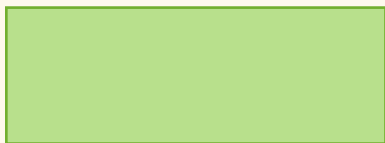
สัญลักษณ์ที่ใช้ในการออกแบบโปรแกรมด้วยการเขียนผังงาน

สัญลักษณ์

ชื่อเรียก

ความหมาย

3



กระบวนการ
(Process)

คำสั่งในการประมวลผลหรือ
กำหนดค่าข้อมูล

4



รับข้อมูล
(Manual input)

การนำเข้าข้อมูลด้วยการรับ
ค่าทางแป้นพิมพ์

สัญลักษณ์ที่ใช้ในการออกแบบโปรแกรมด้วยการเขียนผังงาน

สัญลักษณ์

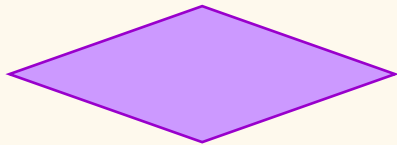
ชื่อเรียก

ความหมาย



การแสดงผล
(Display)

การแสดงผลทาง
จอภาพ



การตัดสินใจ
(Decision)

การตรวจสอบเงื่อนไข
เพื่อตัดสินใจ

สัญลักษณ์ที่ใช้ในการออกแบบโปรแกรมด้วยการเขียนผังงาน

สัญลักษณ์

ชื่อเรียก

ความหมาย



จุดเชื่อมต่อ
(Connector)

จุดเชื่อมต่อของผังงาน
ภายใน

