

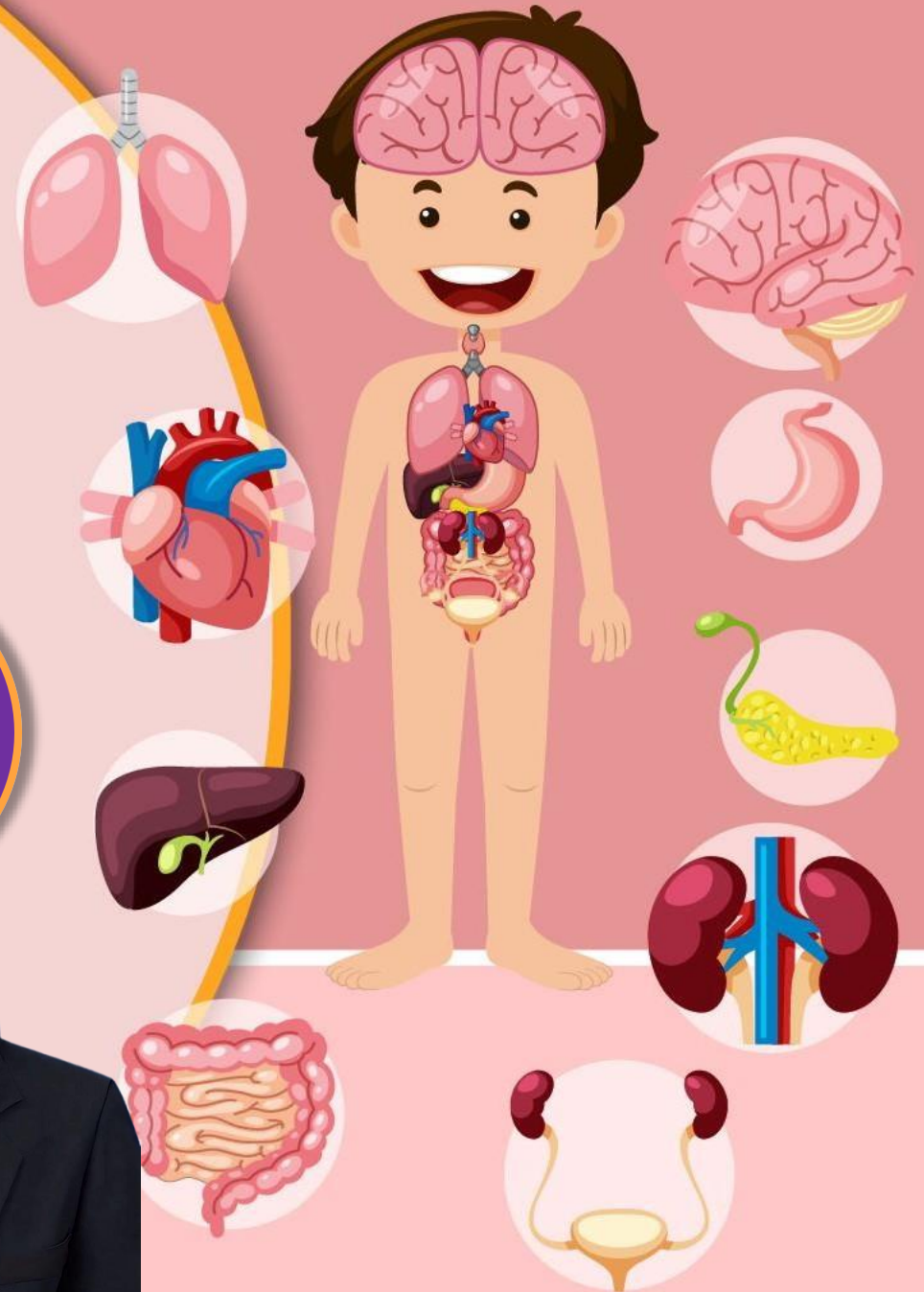
รายวิชาวิทยาศาสตร์และเทคโนโลยี  
รหัสวิชา ว ๑๑๑๐๑

ชั้นประถมศึกษาปีที่ ๑

# เรื่อง ปอด

ครูประจำวิชา

ครูนันณภัทร สมแสน

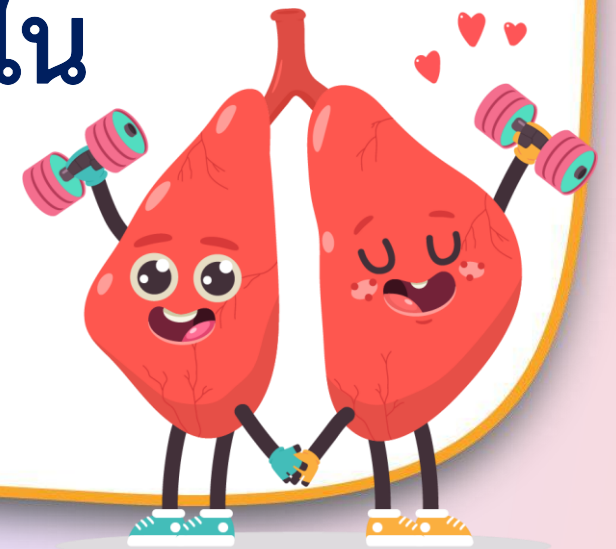


เรื่อง ปอด



## จุดประสงค์การเรียนรู้

๑. บอกชื่อและตำแหน่งของอวัยวะภายใน
๒. เสนอแนวทางการดูแลรักษาอวัยวะภายใน
๓. เห็นความสำคัญของอวัยวะภายใน

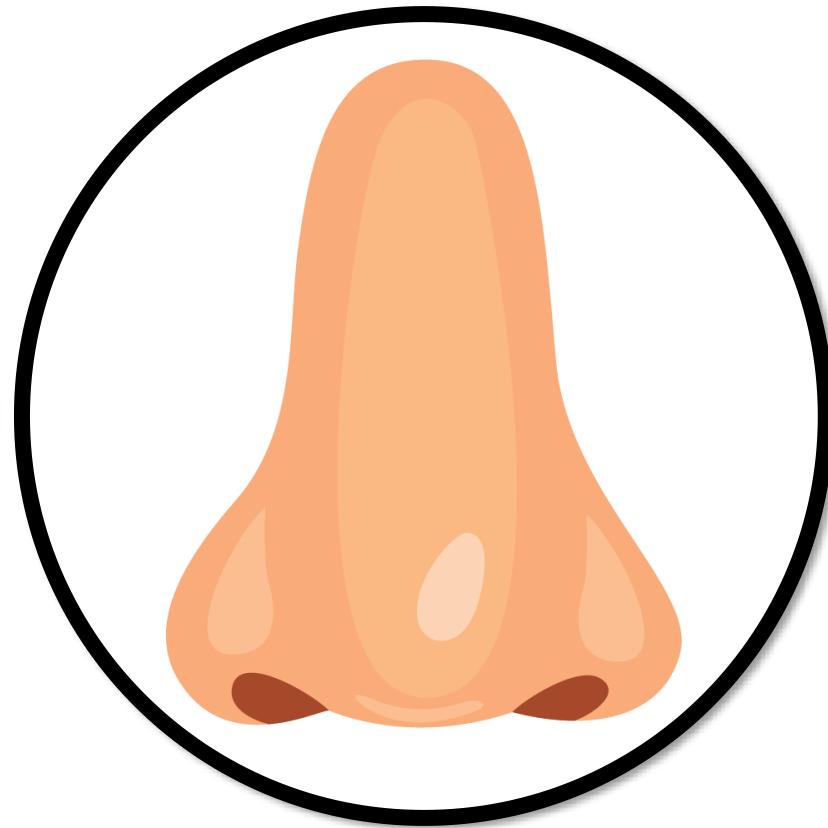


# อวัยวะภายนอกอะไร ที่ทำงานร่วมกับปอด



# อวัยวะภายนอกที่ใช้ในการหายใจ

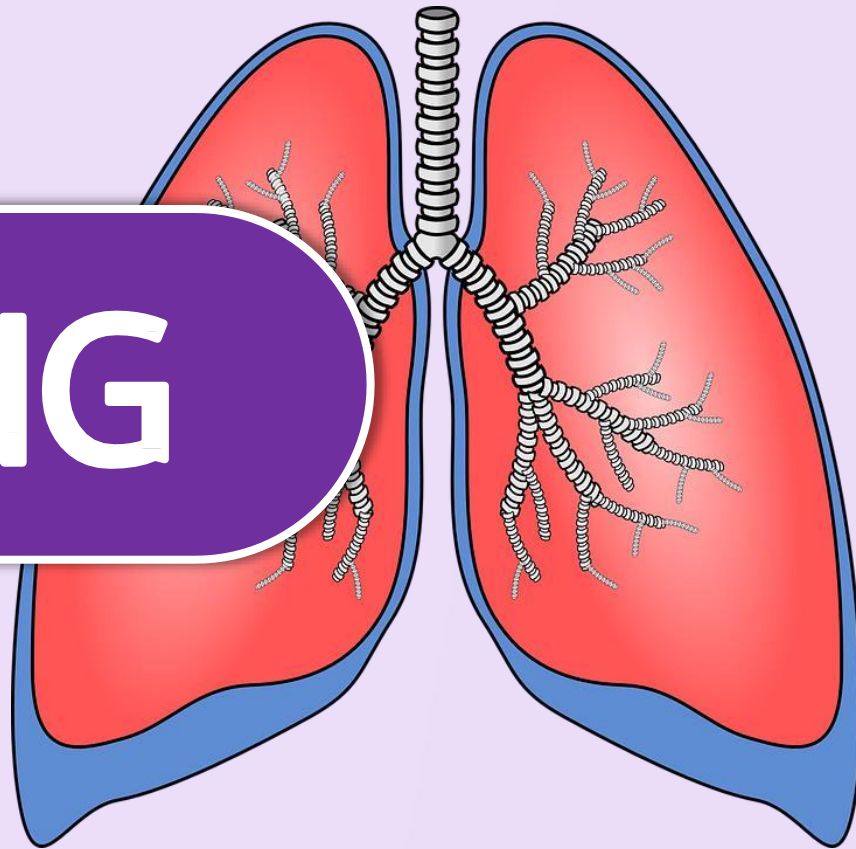
จมูก

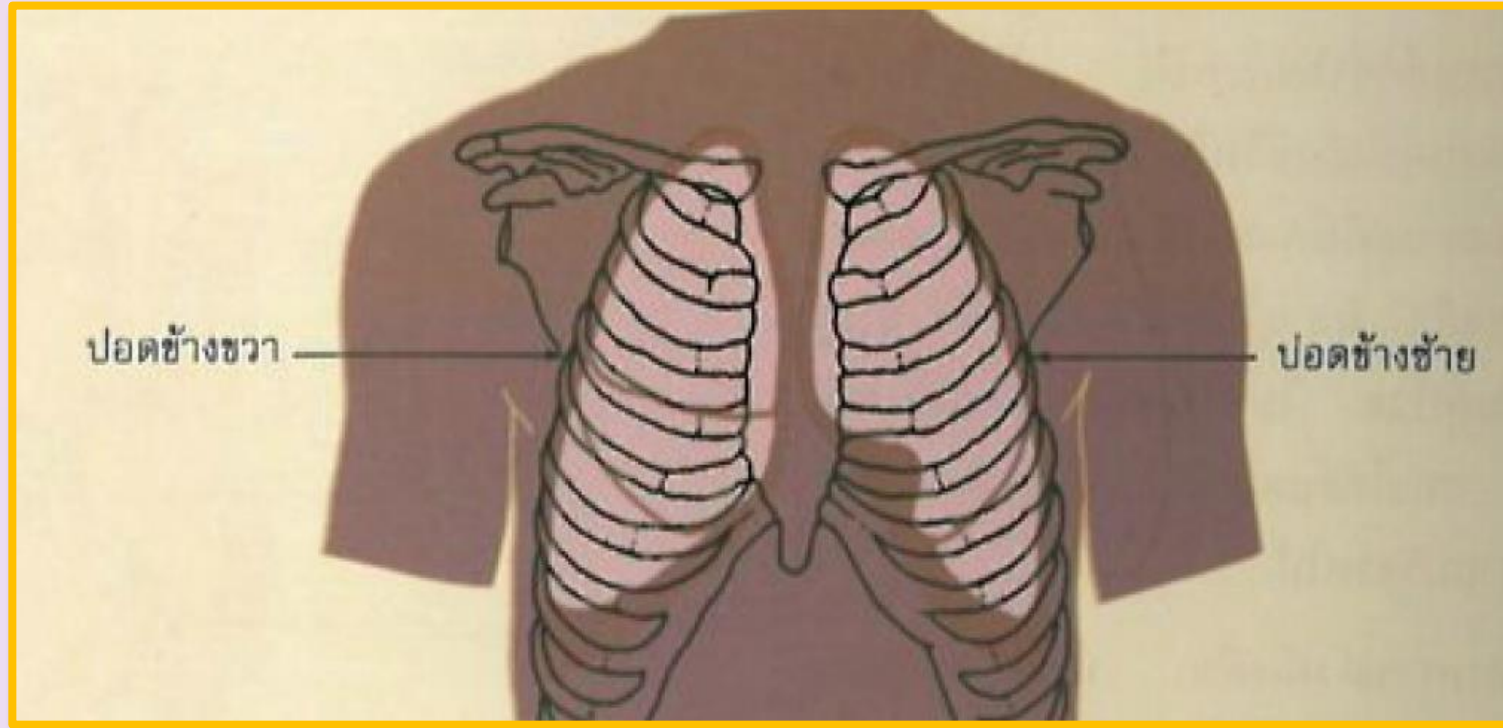




ปอด

LUNG



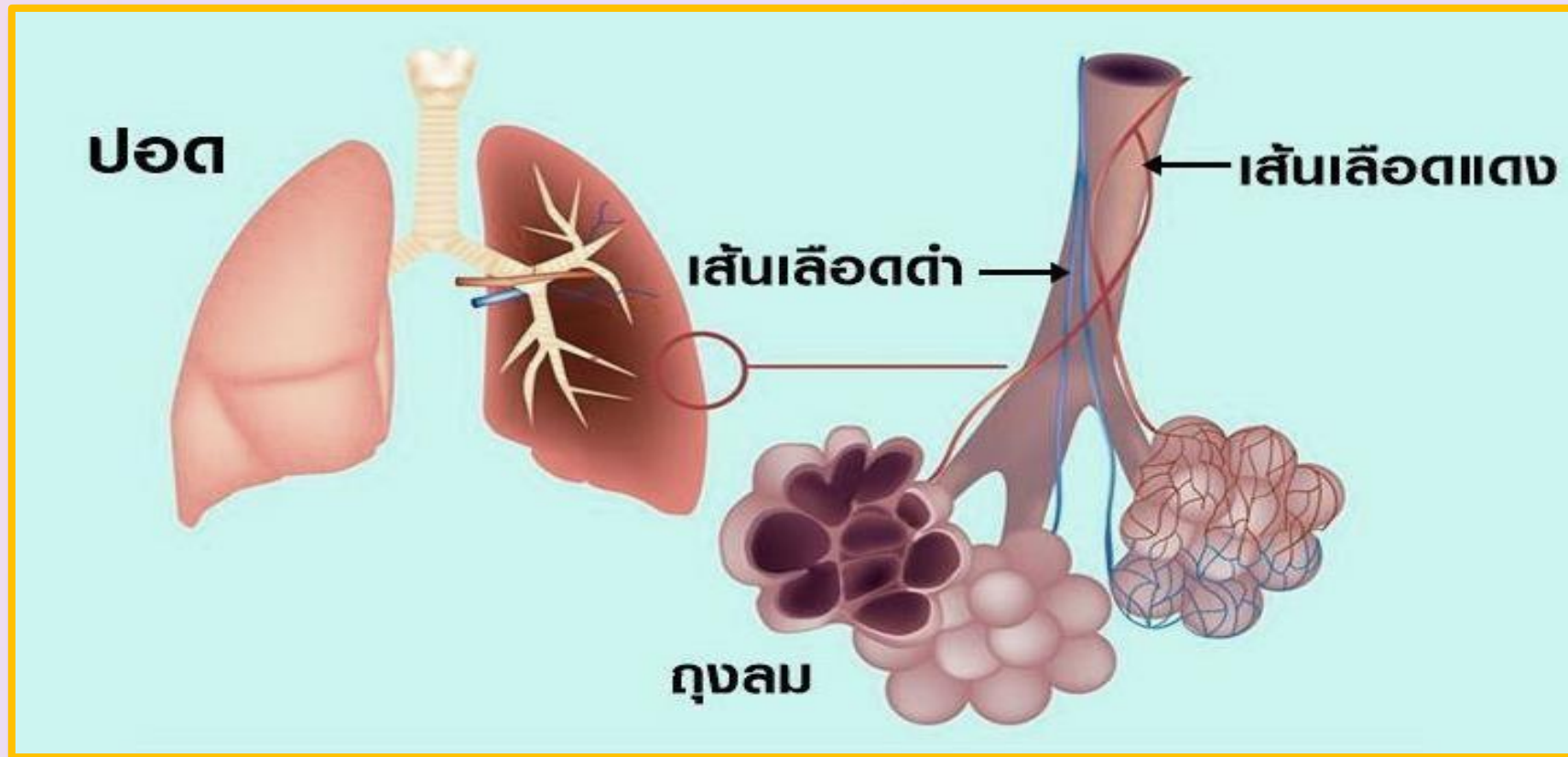


**ปอด** เป็นอวัยวะที่อยู่  
ภายในทรวงอกทั้ง ๒ ข้าง





ภายในปอดจะมีถุงลมเล็ก ๆ บรรจุอยู่



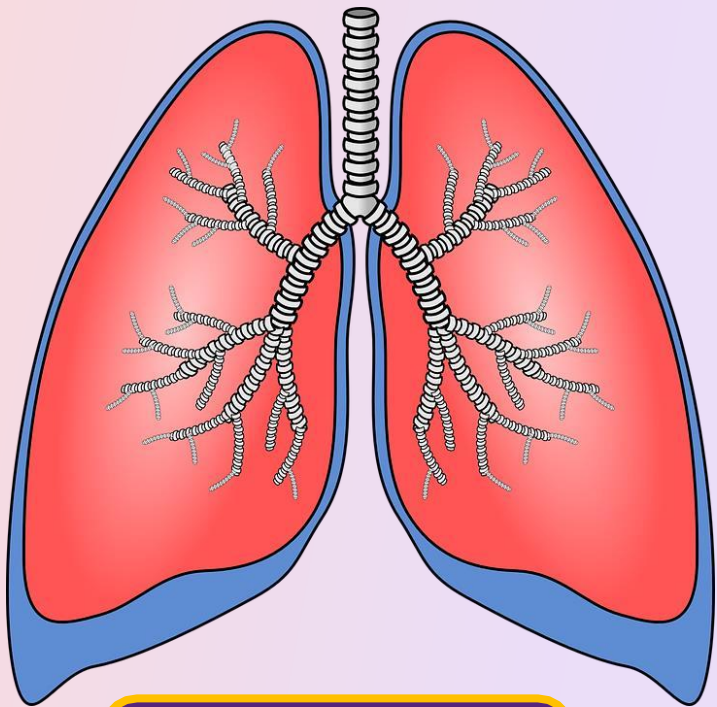


**ปอด** ทำหน้าที่ฟอกเลือดเสีย  
ให้เป็นเลือดดี เพื่อให้หัวใจ  
ใช้สูบฉีดไปเลี้ยงส่วนต่าง ๆ  
ของร่างกาย

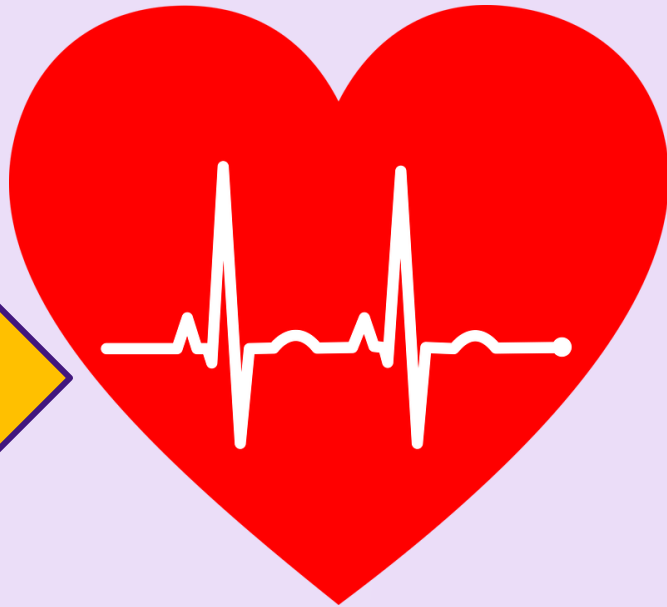
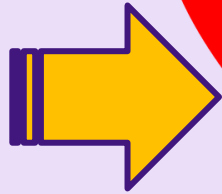




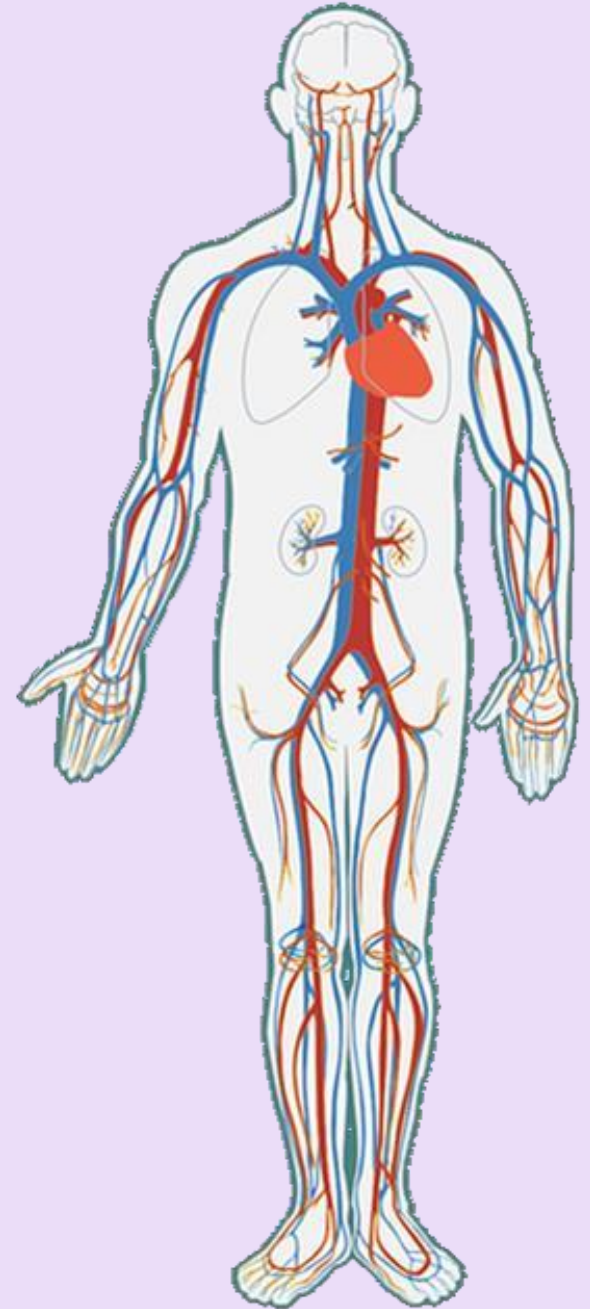
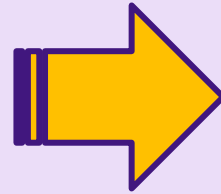
# การเดินทางของเลือด



ปอด



หัวใจ





หากนักเรียนอยู่ในสถานการณ์นี้ จะเกิดอันตรายหรือไม่  
และส่งผลกระทบต่ออวัยวะใด

ปอด

LUNG

การดูแลรักษา

สูดอากาศบริสุทธิ์



ปอด

LUNG

การดูแลรักษา

ไม่สูดดมสารเสพติด  
หรือสารพิษที่อันตราย



ปอด

LUNG

การดูแลรักษา

ออกกำลังกาย  
สม่ำเสมอ



ปอด

LUNG

การดูแลรักษา

ไม่อยู่ในที่ที่มีฝุ่นละออง  
หรือควันพิษมาก



# การใส่หน้ากากอนามัยอย่างถูกวิธี

๑. ล้างมือให้สะอาดก่อนใส่หน้ากากอนามัย

๒. สวมหน้ากากให้คลุมทั้งจมูกและปาก โดยให้ขอบที่มีลวดอยู่ด้านบนบนสันจมูกและรอยจีบพับคว่ำลง

๓. ดึงหน้ากากอนามัยให้กระชับกับใบหน้า





ด้านที่มีลวด



# อย่า ดึงหน้ากากลงมาไว้ที่...ใต้คาง



จุดที่หน้ากาก  
ไม่ได้ป้องกันเชื้อโรค



หากดึงหน้ากากมาไว้ที่ใต้คาง  
จะทำให้หน้ากากเกิดการ  
ปนเปื้อนของเชื้อโรค



เมื่อดึงกลับมาใส่ตามปกติ  
จะทำให้ได้รับเชื้อโรคผ่านทาง  
ปากและจมูก

**หากต้องถอดหน้ากากควรพกถุงไว้สำหรับเก็บหน้ากาก**

#ใครจะประมาณเราต้องไม่ประมาณ #สุขภาพดีได้ด้วยตัวเรา

# ประโยชน์ของการสวมหน้ากากอนามัย



๑. ป้องกันฝุ่นละอองและมลภาวะทางอากาศ

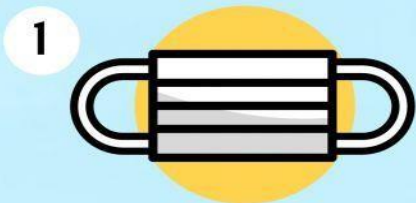
๒. ป้องกันการติดเชื้อและการแพร่กระจายของเชื้อโรค

๓. ช่วยลดความเสี่ยงจากโรคทางเดินหายใจ

# ทิ้ง หน้ากากอนามัย อย่างไรให้ถูกวิธี

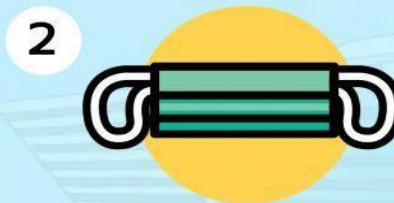


ศูนย์ราชการฯ จังหวัดนระ ห่วงใยข้าราชการ และประชาชน ให้ปลอดภัย ห่างไกลโรค



**ถอดหน้ากาก**

โดยไม่สัมผัสด้านในของหน้ากาก



**พับหน้ากาก**

เก็บให้ส่วนที่สัมผัสร่างกาย อยู่ด้านใน



**มัดสายรัด**

แล้วพันโดยรอบหน้ากากอนามัย



**ใส่ถุงรองรับแล้วพันปากถุงให้แน่น**

ป้องกันการแพร่กระจายของเชื้อโรค



**ทิ้งหน้ากากอนามัยที่ใช้แล้ว**

ลงถังขยะอันตรายที่แยกจากขยะทั่วไป  
เพื่อนำไปสู่กระบวนการกำจัดขยะติดเชื้อ



**ล้างมือให้สะอาด**



แหล่งที่มา : กรมควบคุมโรค



สแกนเพื่อดูประกาศมาตรการแนวทางป้องกันการแพร่ระบาดของไวรัสโคโรนาสายพันธุ์ใหม่ (COVID-19) ในพื้นที่ศูนย์ราชการฯ จังหวัดนระ



ติดตามข่าวสาร กิจกรรม  
และบริการได้ที่  
**GovComplex**



Googleplay

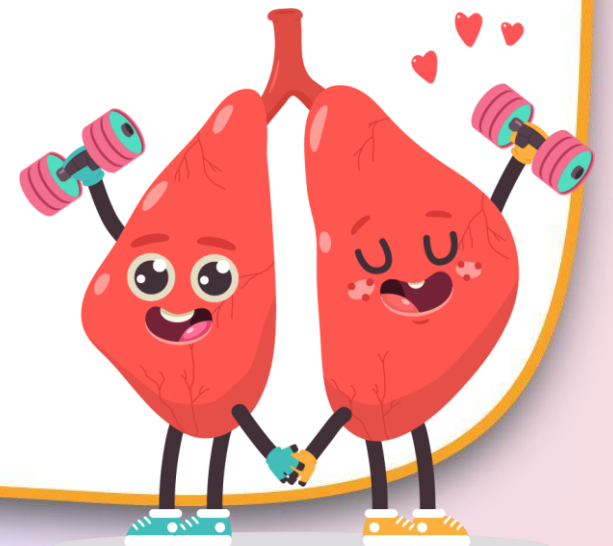
iOS



กิจกรรมประจำวันนี้

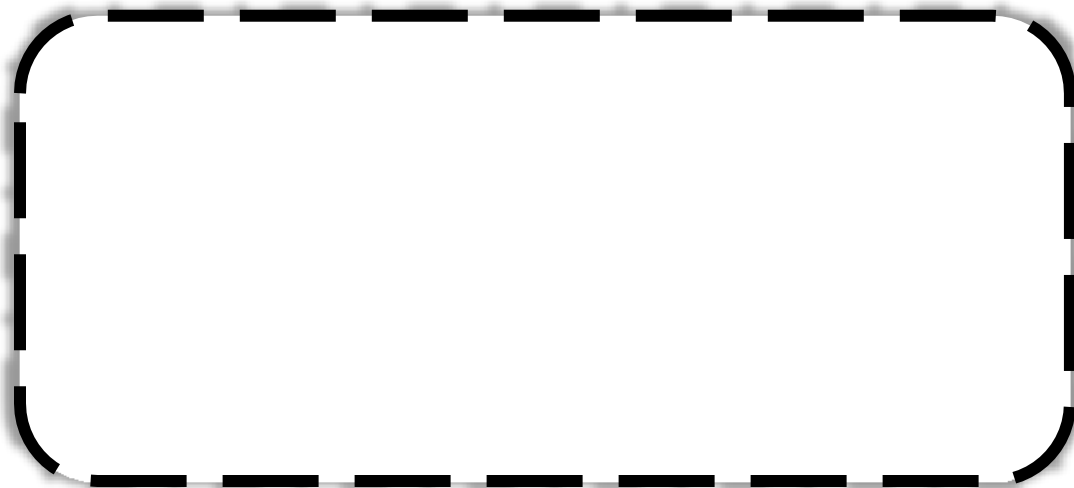
คำชี้แจง

ให้นักเรียนวาดภาพและระบายสี วิธีการดูแล  
ปอดของตนเองพร้อมอธิบายสั้น ๆ



## ใบงานที่ ๓ เรื่อง ปอด

**คำชี้แจง** ให้นักเรียนวาดภาพและระบายสี วิธีการดูแลปอดของตนเองพร้อมอธิบายสั้น ๆ

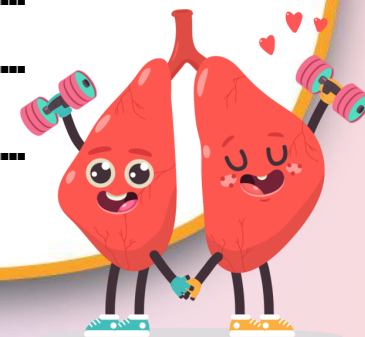


---

---

---

---



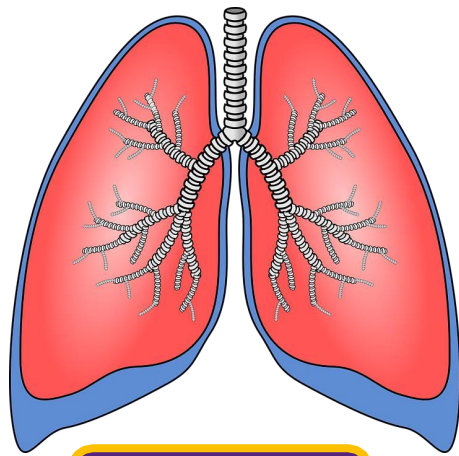


## ใบความรู้ที่ ๔ เรื่อง ปอด

ปอด เป็นอวัยวะภายใน  
ที่อยู่ภายในทรวงอกทั้ง ๒ ข้าง



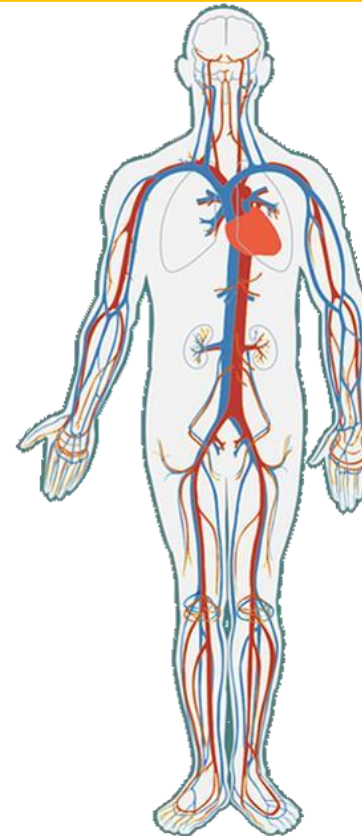
**ปอด** ทำหน้าที่ฟอกเลือดเสียให้เป็นเลือดดี เพื่อให้หัวใจใช้สูบฉีด  
ไปเลี้ยงส่วนต่าง ๆ ของร่างกาย

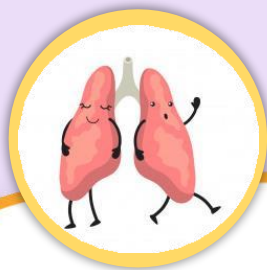


**ปอด**



**หัวใจ**





## สรุปความรู้เกี่ยวกับ...ปอด

**ปอด** เป็นอวัยวะภายในอยู่บริเวณทรวงอกทั้ง ๒ ข้าง ทำหน้าที่สัมพันธ์กับหัวใจ โดยปอดจะฟอกเลือดเสีย ให้เป็นเลือดดี เพื่อให้หัวใจสูบฉีดเลือดดีไปเลี้ยง ส่วนต่าง ๆ ของร่างกาย





## บทเรียนครั้งต่อไป

### เรื่อง ตับและไต

#### สิ่งที่ต้องเตรียม

- สมุดหรือกระดาษ
- อุปกรณ์เครื่องเขียน
- ใบความรู้ที่ ๕ เรื่อง ตับและไต
- ใบงานที่ ๔ เรื่อง ตับและไต