

รายวิชาวิทยาศาสตร์และเทคโนโลยี

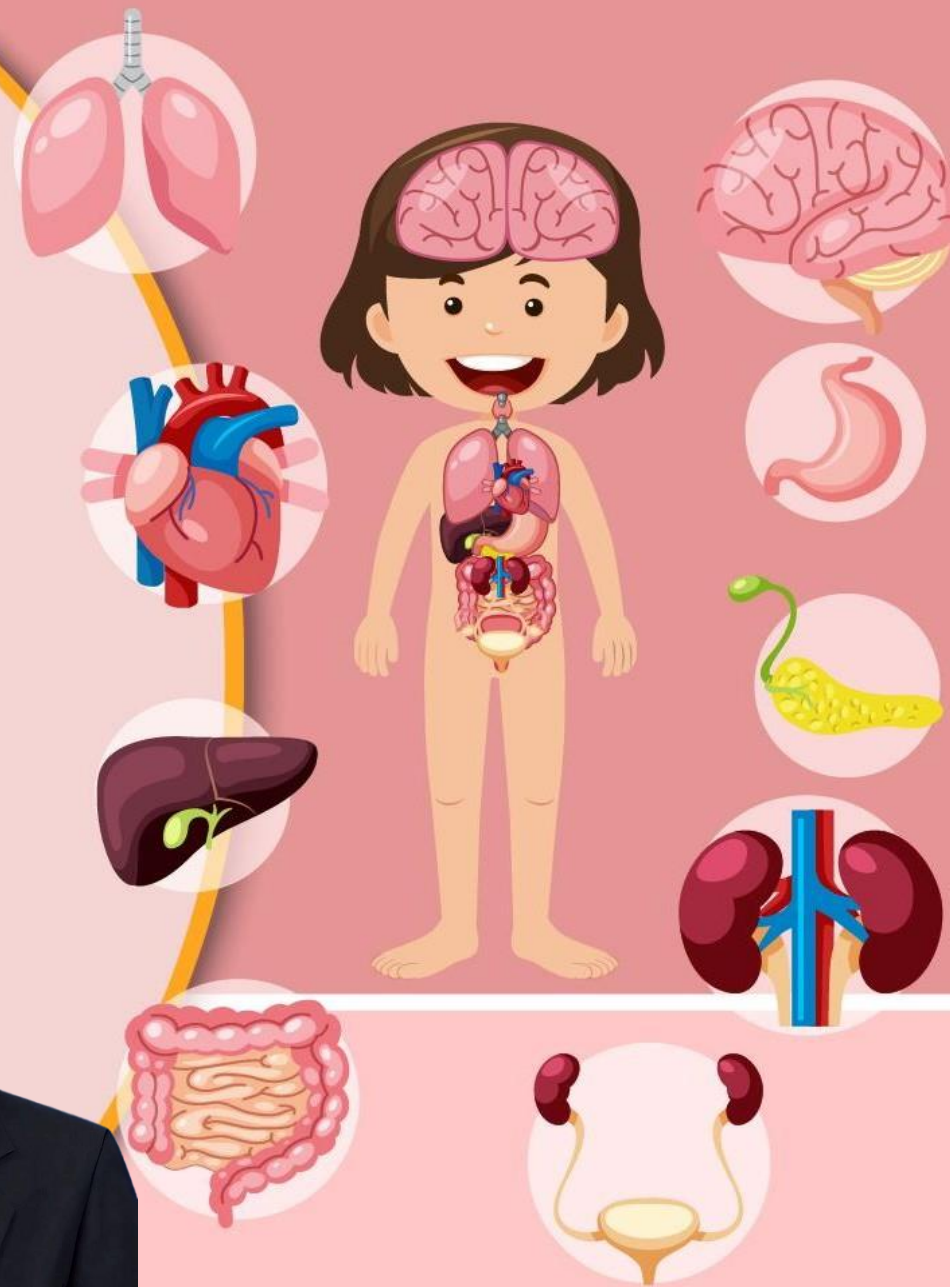
รหัสวิชา ว ๑๑๑๐๑

ชั้นประถมศึกษาปีที่ ๑

# เรื่อง ตับและไต

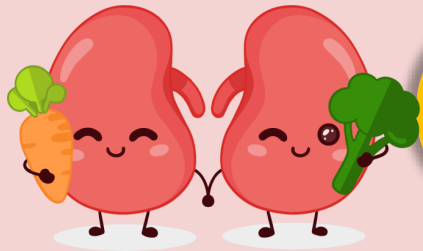
ครูประจำวิชา

ครูนันทภัทร สมแสน



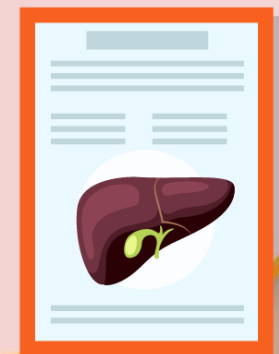
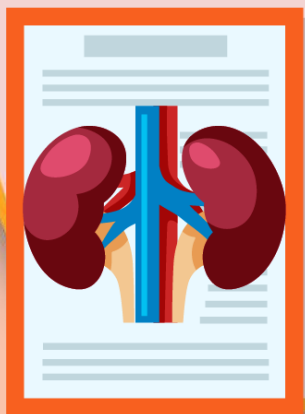
# เรื่อง ตับและไต





## จุดประสงค์การเรียนรู้

๑. บอกชื่อและตำแหน่งของอวัยวะภายใน
๒. เสนอแนวทางการดูแลรักษาอวัยวะภายใน
๓. เห็นความสำคัญของอวัยวะภายใน





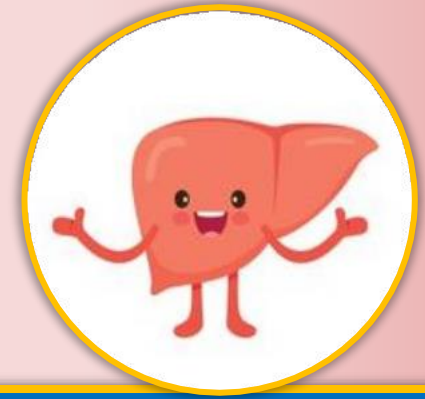
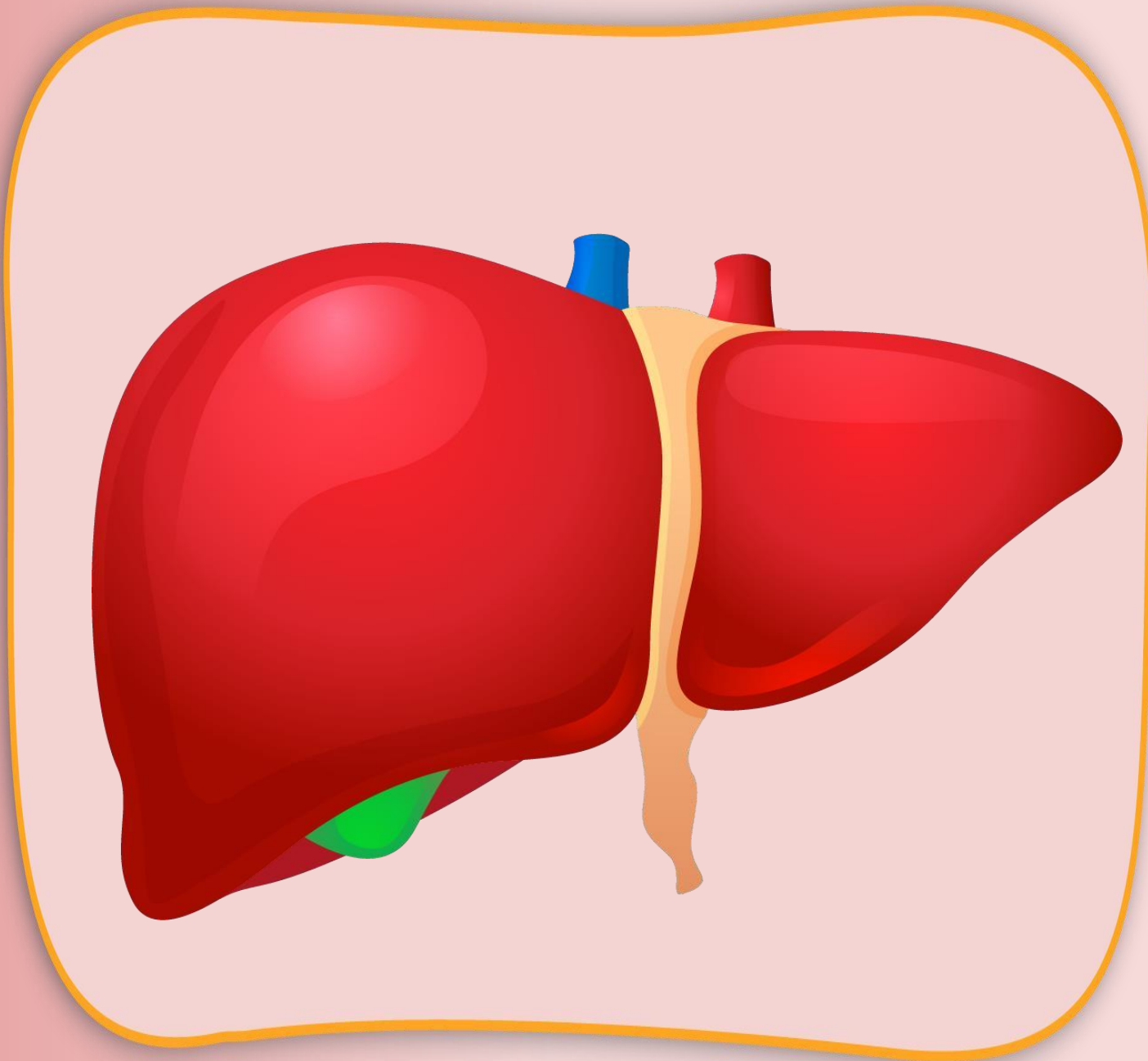
นักเรียนคิดว่า เครื่องดื่มประเภทนี้  
มีประโยชน์ต่อร่างกายหรือไม่ ?





นักเรียนคิดว่า การรับประทานยามาก ๆ  
ส่งผลเสียต่ออวัยวะใด ?

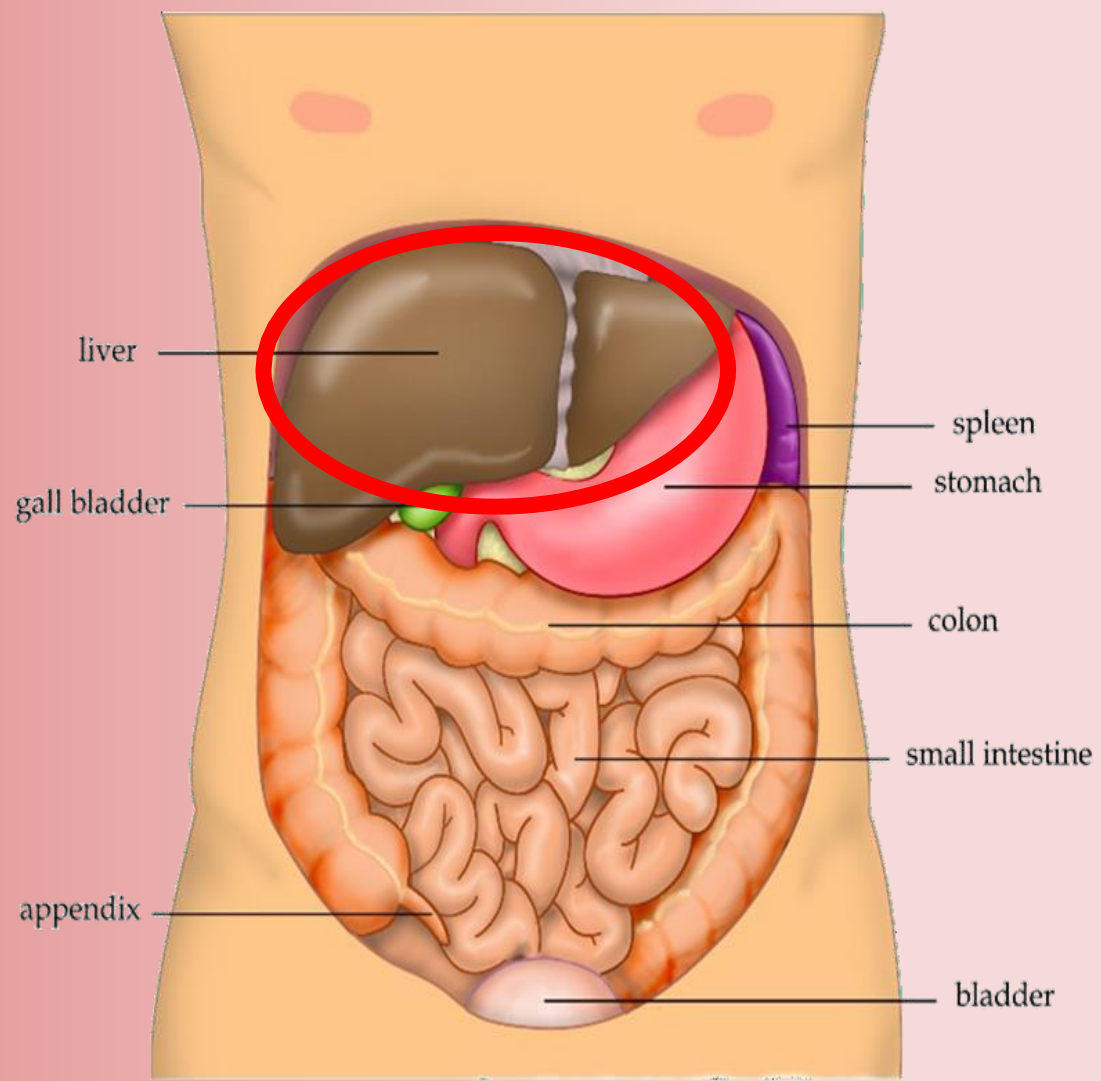




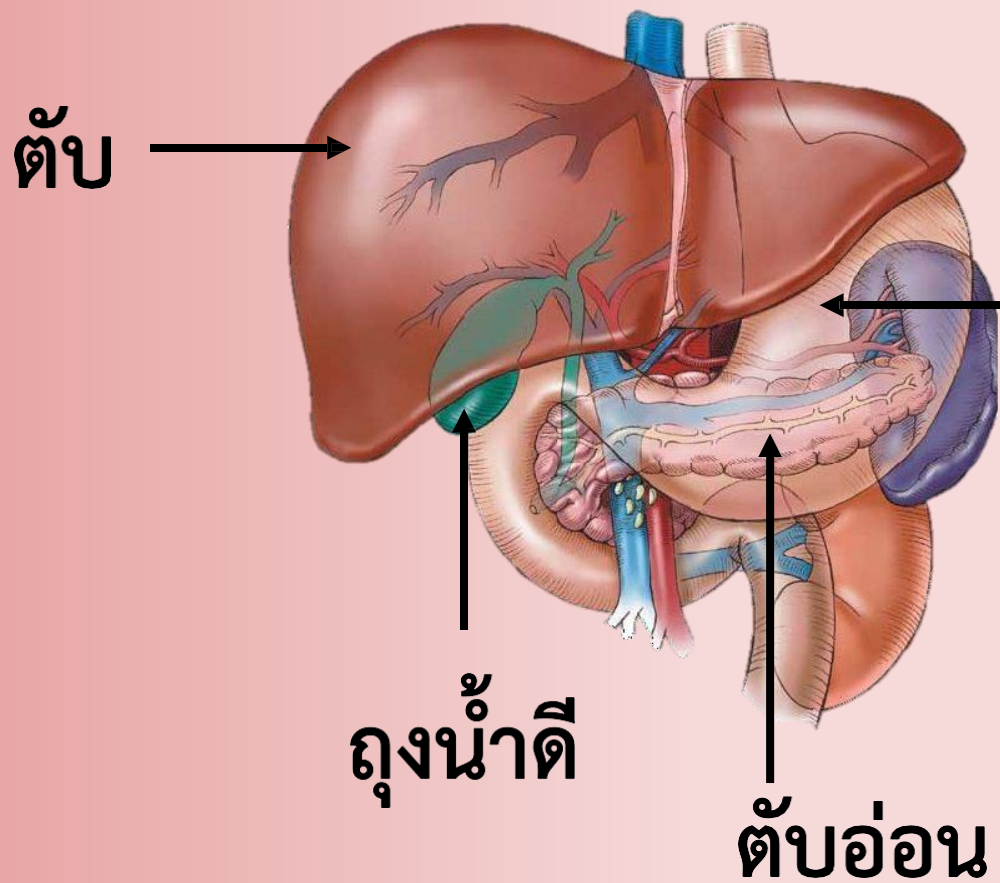
ตับ

Liver

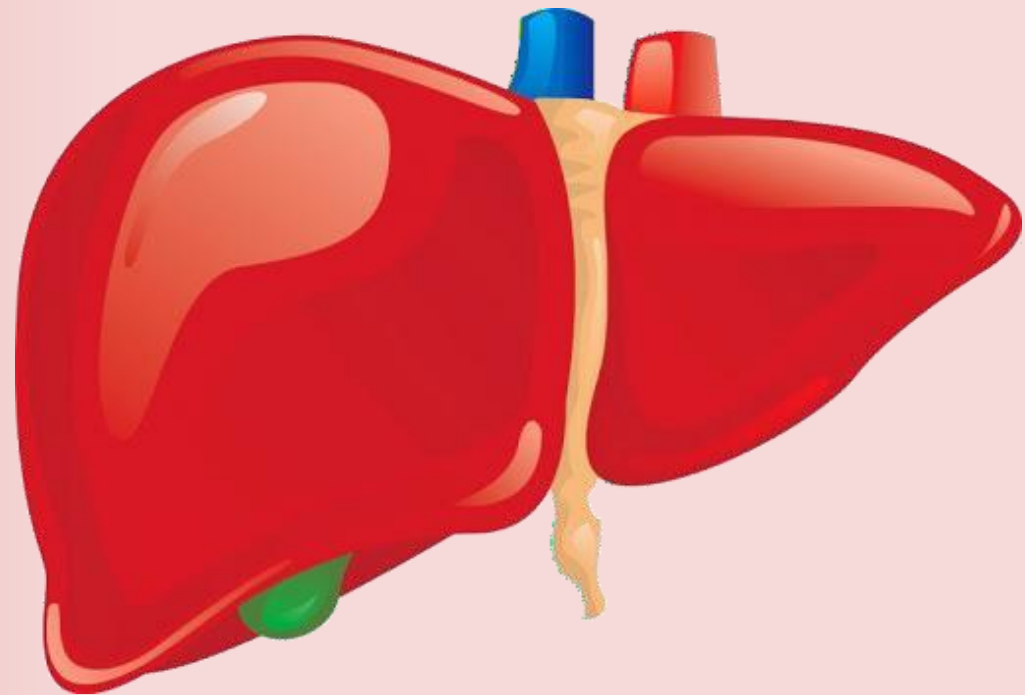
ตับ  
Liver



ตับ เป็นอวัยวะภายในที่สำคัญและใหญ่ที่สุดในช่องท้อง



ตับมีหน้าที่สร้างน้ำดี ซึ่งมีความสำคัญในการย่อยอาหาร



ตับ ช่วยขับหรือกำจัดสารพิษที่สะสมอยู่ในร่างกายและเป็น  
แหล่งที่สะสมแร่ธาตุ วิตามินต่าง ๆ



# สารพิษมาจากอะไร ?



ตับ

Liver

## การดูแลรักษา



ไม่กินยาเอง หรือกินยามาก  
เกินไป เพราะสารเคมีจะไป  
สะสมในตับ

ตับ

Liver

## การดูแลรักษา



ไม่ดื่มเครื่องดื่มแอลกอฮอล์  
เพื่อป้องกันโรค

ตับ

Liver

## การดูแลรักษา

ดื่มน้ำที่สะอาด ไม่ดื่มน้ำอัดลม  
หรือเครื่องดื่มชูกำลัง เพราะ  
จะทำให้ตับทำงานหนัก

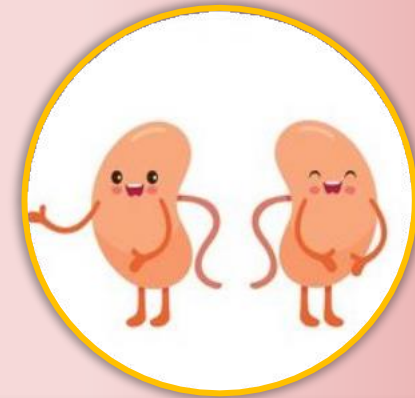






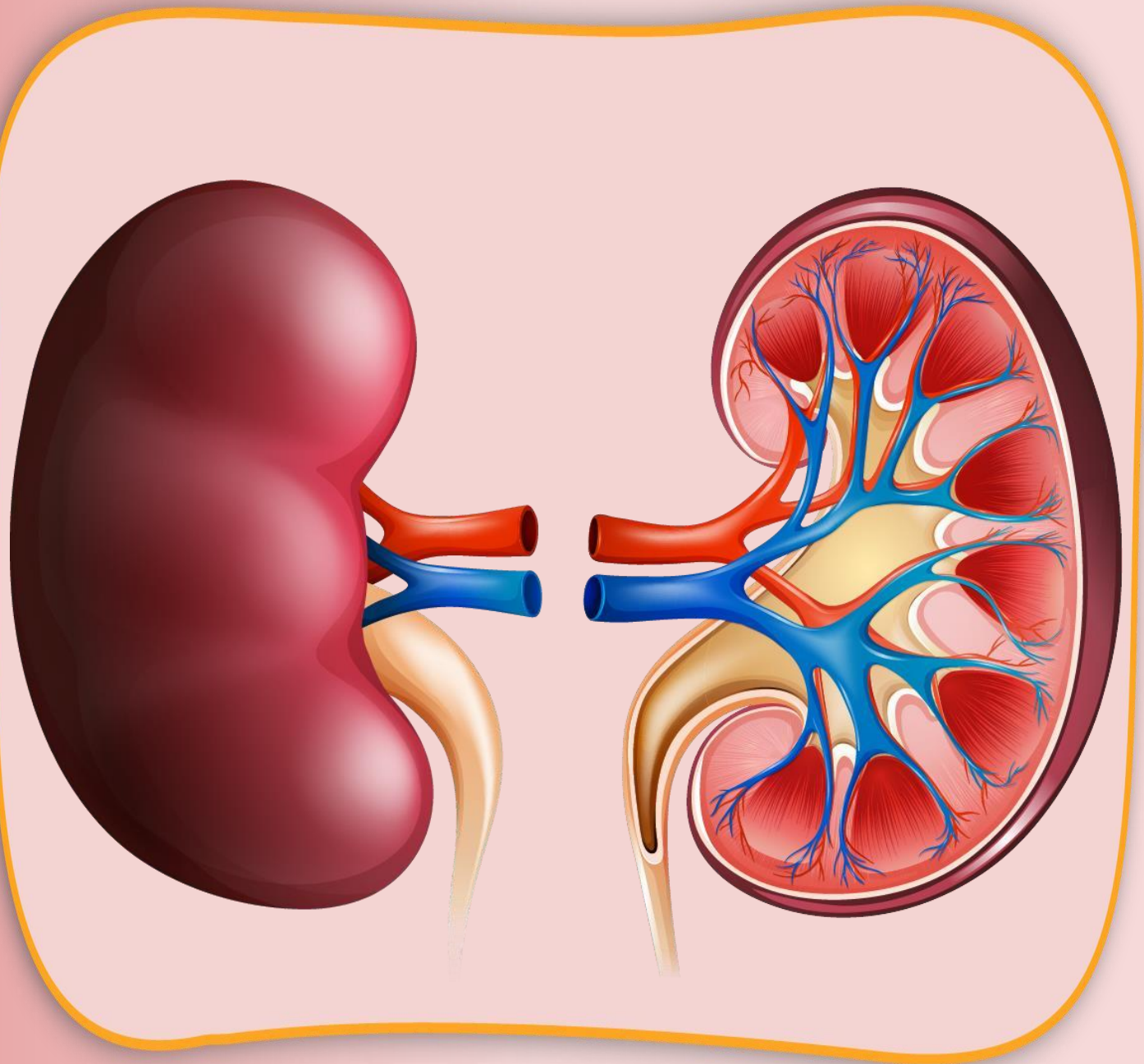
นักเรียนเคยกลั่นปัสสาวะนาน ๆ  
หรือไม่?

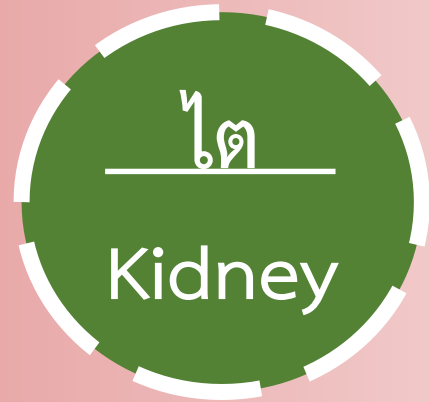




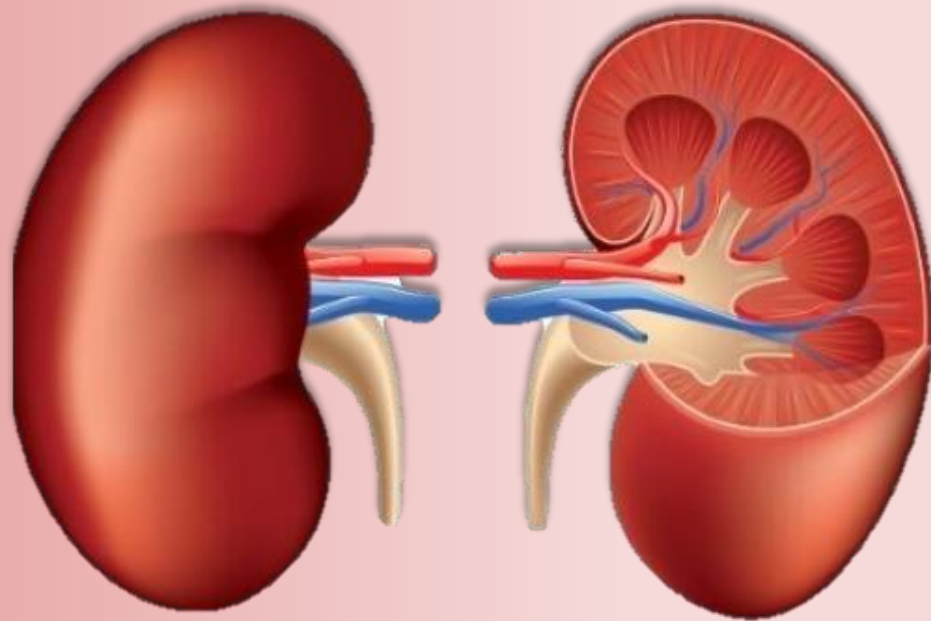
ไต

Kidney



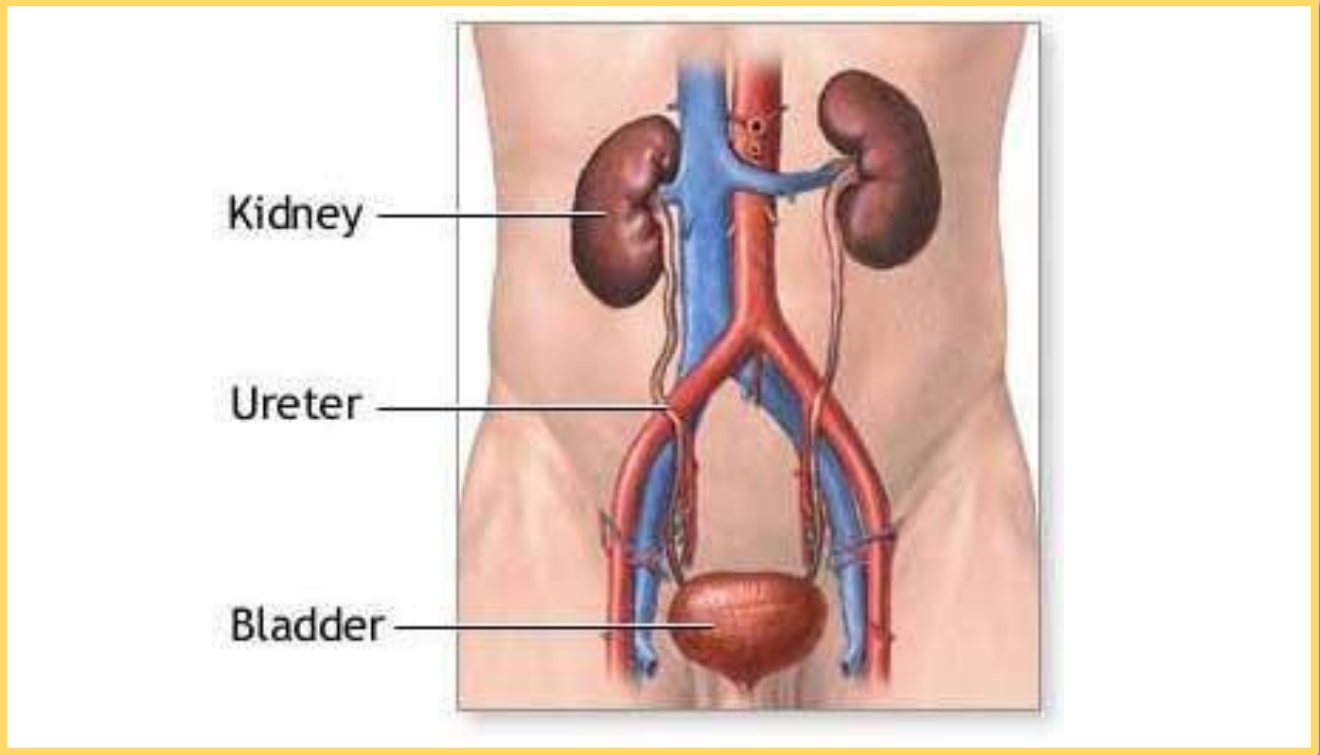


ไต เป็นอวัยวะภายใน มีลักษณะ  
คล้ายเมล็ดถั่ว อยู่ภายในช่องท้อง



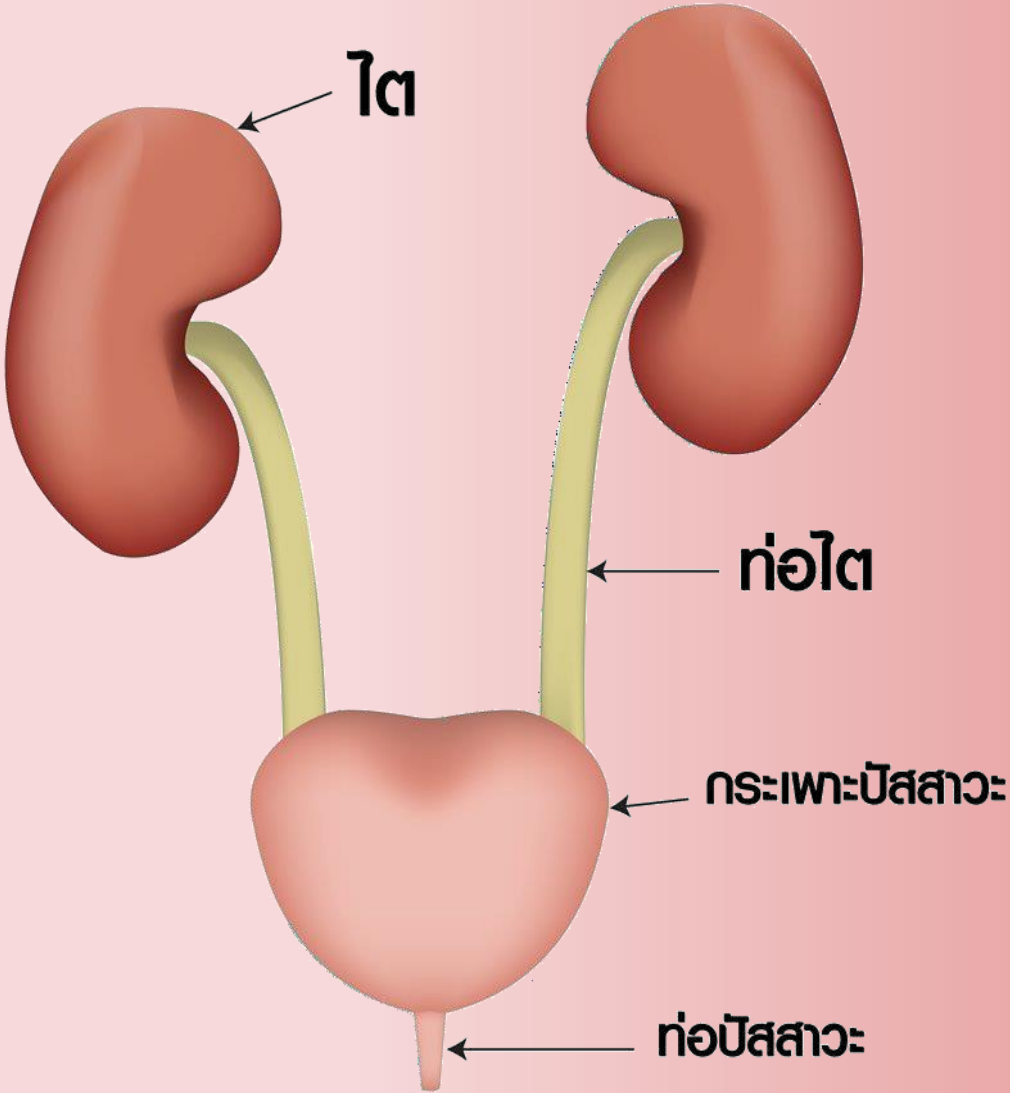


ไต มี ๒ ข้าง ซึ่งอยู่ด้านซ้ายและ  
ด้านขวาของกระดูกสันหลัง





ไต ทำหน้าที่กรองของเสีย  
ออกจากเลือดและขับออกมา  
ในรูปของปัสสาวะ



ไต

Kidney

## การดูแลรักษา



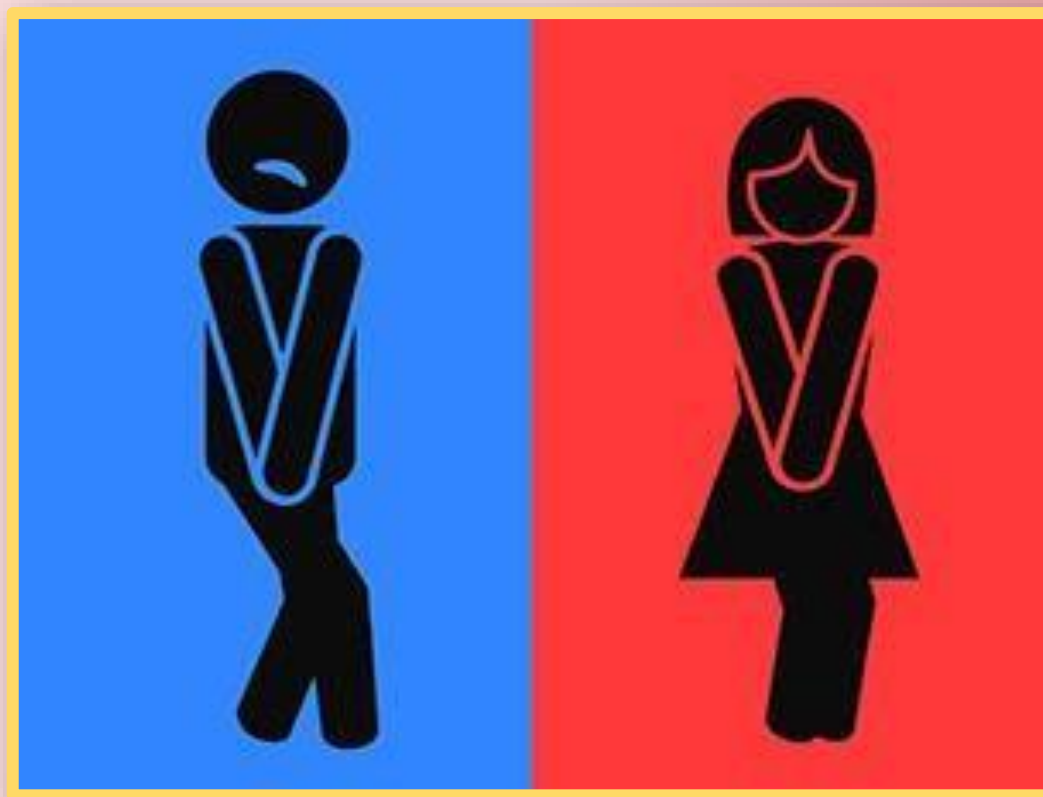
ไม่รับประทานอาหารรสจัดเกินไป  
เพราะจะทำให้ไตทำงานหนัก

ไต

Kidney

## การดูแลรักษา

ไม่กลั้นปัสสาวะเป็นเวลานาน ๆ  
เพราะอาจทำให้เกิดภาวะกรวยไต  
อักเสบและโรคอื่น ๆ ตามมา



ไต

Kidney

## การดูแลรักษา



ดื่มน้ำที่สะอาด  
อย่างน้อยประมาณ ๖-๘ แก้ว

ไต

Kidney

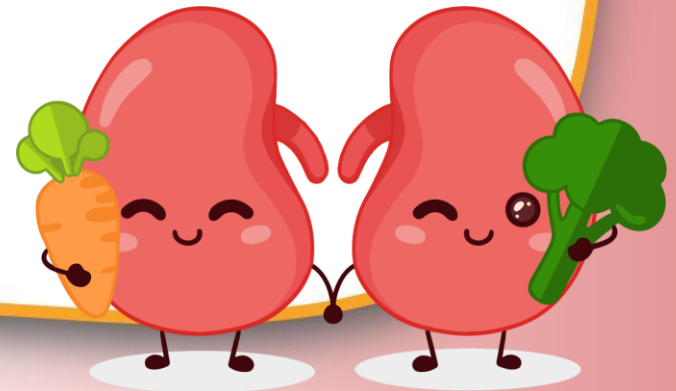
## การดูแลรักษา

ออกกำลังกายสม่ำเสมอ



## ใบงานที่ ๔ เรื่อง ตับและไต

คำชี้แจง ให้นักเรียนเลือกระบายสี  
ทับข้อความที่เกี่ยวข้องกับไตให้ถูกต้อง



# ไต

เป็นอวัยวะภายนอก

มีฝั่งละ ๑ ข้าง

กรองของเสียออกมา  
ในรูปปัสสาวะ

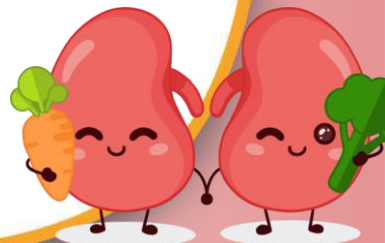
เป็นแหล่งสะสม  
แร่ธาตุและวิตามิน

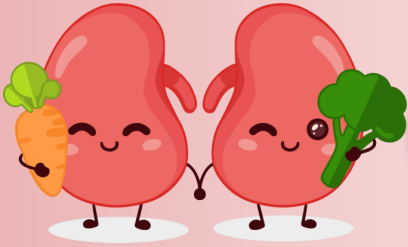
เป็นอวัยวะภายใน

ลักษณะคล้าย  
เมล็ดถั่ว

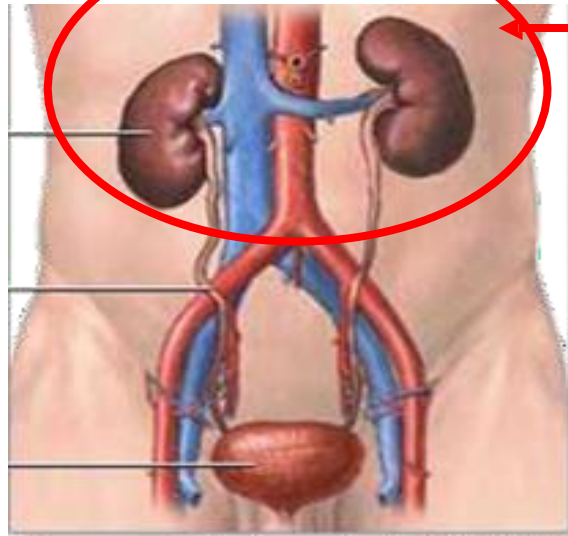
สร้างน้ำดี

การดื่มน้ำ ทำให้  
ไตทำงานได้ดี



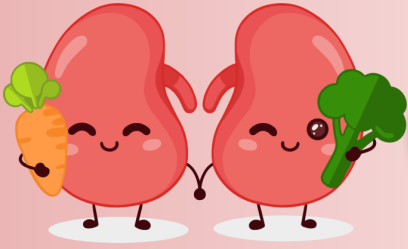


## ใบความรู้ที่ ๕ เรื่อง ตับและไต



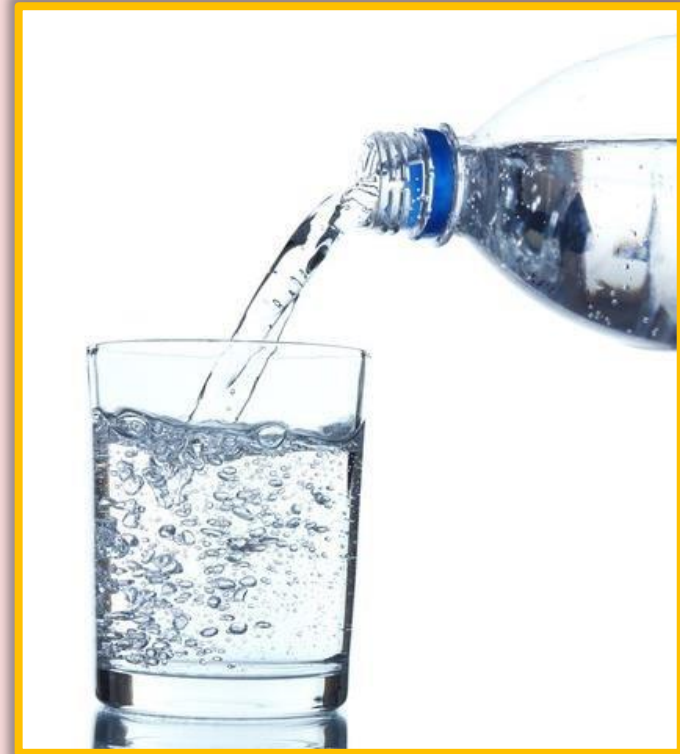
ไต

ไต เป็นอวัยวะภายใน มีลักษณะคล้ายเมล็ดถั่ว  
อยู่ภายในช่องท้อง



## ใบความรู้ที่ ๕ เรื่อง ตับและไต

ไต ทำหน้าที่กรองของเสียออก  
จากเลือดและขับออกมาในรูปของปัสสาวะ



ดื่มน้ำเปล่าที่สะอาดทำให้มีสุขภาพที่ดี

เป็นอวัยวะ  
ภายนอก

เป็นอวัยวะ  
ภายใน

มีฝั่งละ ๑ ข้าง

ลักษณะคล้าย  
เมล็ดถั่ว

กรองของเสีย  
ออกมาในรูป  
ปัสสาวะ

สร้างน้ำดี

เป็นแหล่งสะสม  
แร่ธาตุและวิตามิน

การดื่มน้ำ ทำให้  
ไตทำงาน ได้ดี

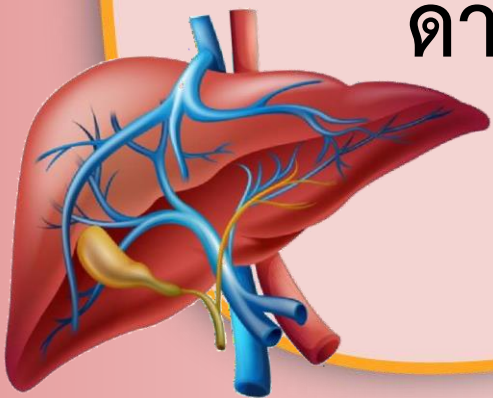
# เฉลย

ใบงานที่ ๔ เรื่อง ตับและไต

**คำชี้แจง** ให้นักเรียนเลือกระบายสี  
ทับข้อความที่เกี่ยวข้องกับไตให้ถูกต้อง

# สรุปบทเรียน

ตับและไต เป็นอวัยวะภายในที่ทำงานอย่าง  
เป็นระบบภายในร่างกายของเรา การดูแลรักษา  
อวัยวะภายในร่างกายจะทำให้สามารถ  
ดำรงชีวิตได้อย่างเป็นปกติ





## บทเรียนครั้งต่อไป

### เรื่อง กระเพาะอาหาร

#### สิ่งที่ต้องเตรียม

- สมุดหรือกระดาษ
- อุปกรณ์เครื่องเขียน
- ใบความรู้ที่ ๖ เรื่อง กระเพาะอาหาร
- ใบงานที่ ๕ เรื่อง กระเพาะอาหาร

