

การสัมมนา แบบอาศัยเพศ ของพืชดอก

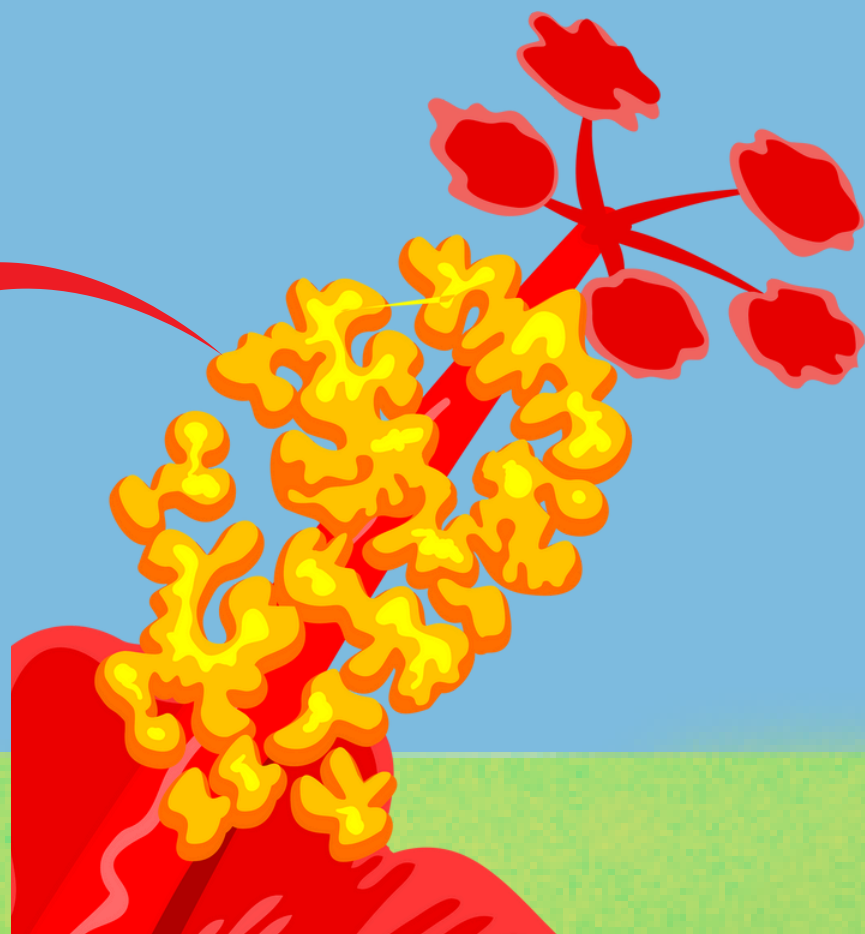
ครูสุวปรีชา อารีศิริ (ครูนั้น)

การสืบพันธุ์แบบอาศัยเพศ ของพืชดอก

ส่วนประกอบของดอกที่ทำหน้าที่เกี่ยวกับการสืบพันธุ์
แบบอาศัยเพศ คือ เกสรเพศผู้ และ เกสรเพศเมีย

เกสรเพศผู้

เกสรเพศเมีย



เมื่อพืชดอกเจริญเติบโตเต็มที่จะเริ่มออกดอก ภายในดอก
จะสร้างเซลล์สืบพันธุ์ โดยเกสรเพศผู้สร้างเซลล์สืบพันธุ์เพศผู้
หรือละอองเรณูเก็บไว้ในอับเรณู ส่วนเกสรเพศเมียจะมีรังไข่
และในรังไข่มีออวูล ทำหน้าที่เก็บเซลล์สืบพันธุ์เพศเมีย
หรือเซลล์ไข่เอาไว้ ดังภาพ



ดอกมีสี่ส่วนประกอบ 4 ส่วน

3 เกสรเพศผู้

อับเรณู
ก้านชูอับเรณู
ละอองเรณู

กลีบดอก

2

ยอดเกสรเพศเมีย

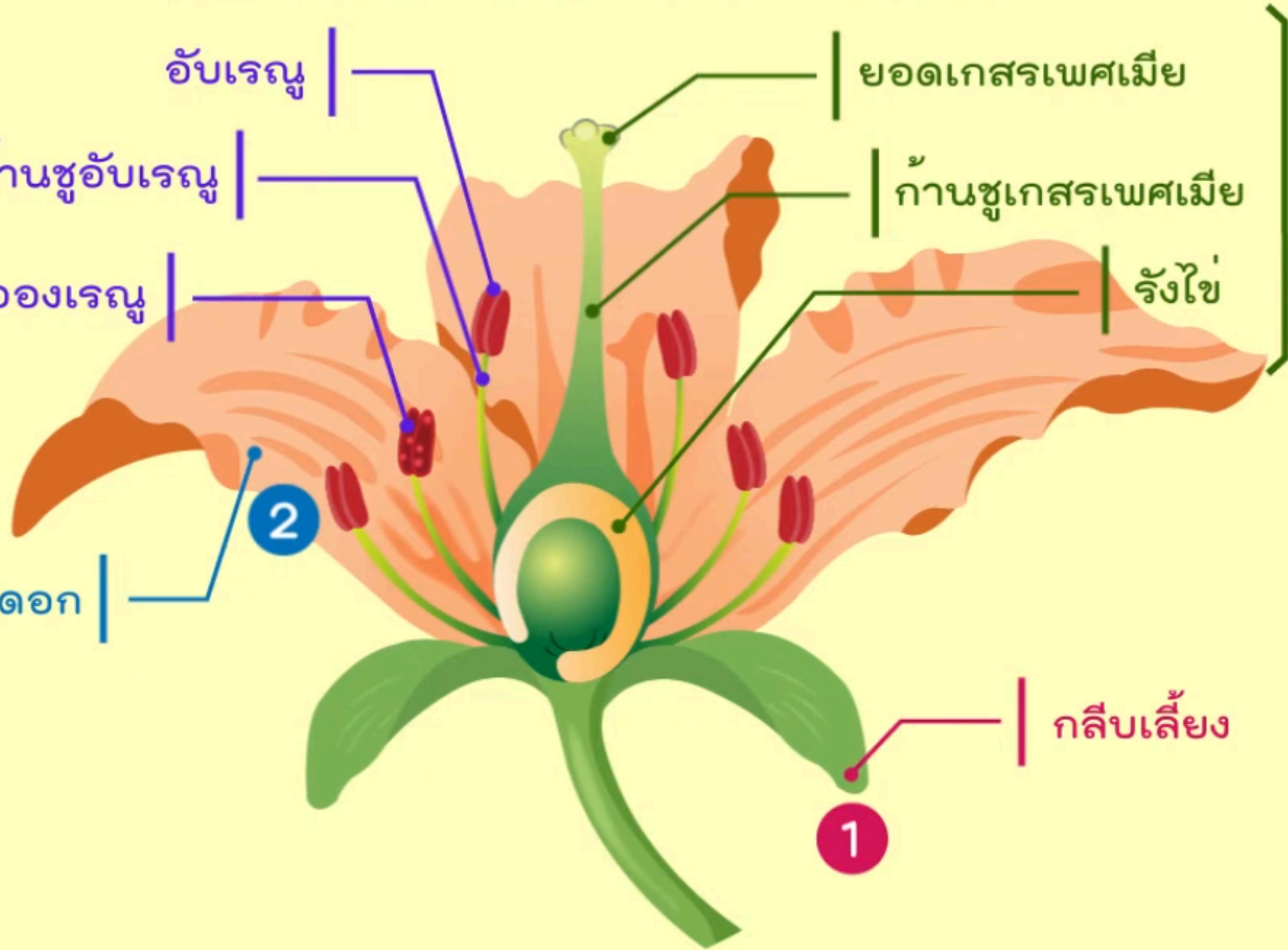
ก้านชูเกสรเพศเมีย

รังไข่

4 เกสรเพศเมีย

กลีบเลี้ยง

1

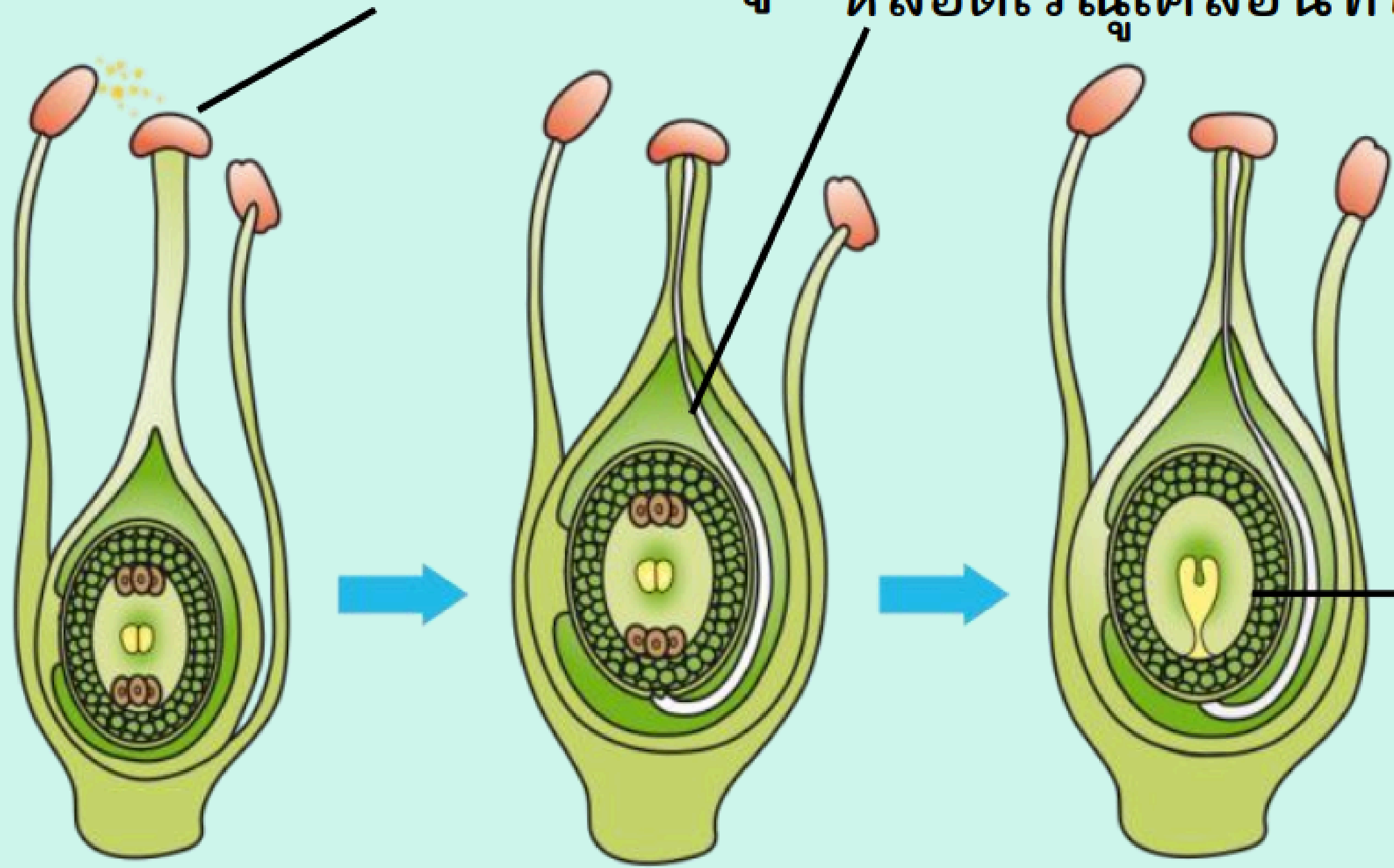


การถ่ายละอองเรณูและการปฏิสนธิ

การถ่ายละอองเรณู

หลอดเรณูเคลื่อนที่ไปยังรังไข่

เกิดการปฏิสนธิ



จบบทเรียน

