



แสงเงา

และ

น้ำหนักอ่อนแก่

วิชาศิลปะ

(ทัศนศิลป์)

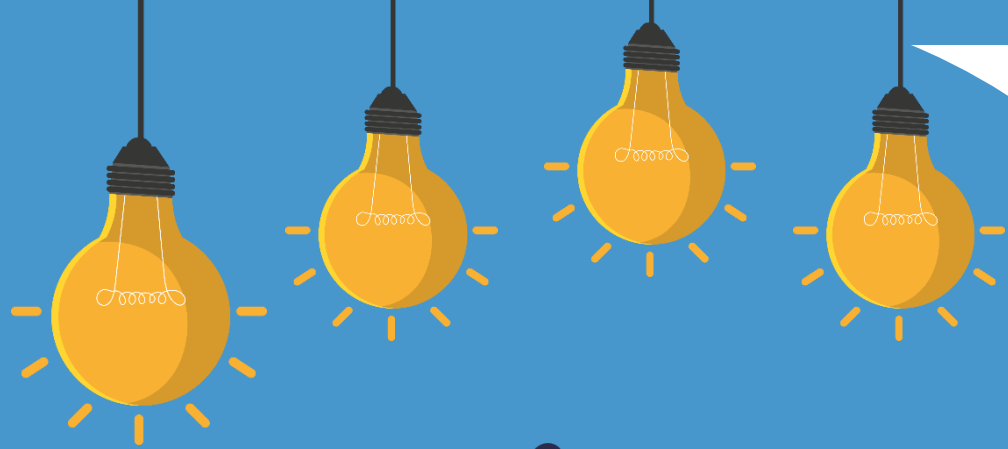
ชั้นประถมศึกษาปีที่ 4

จัดทำโดย

ครูคณิตตา บุญหา



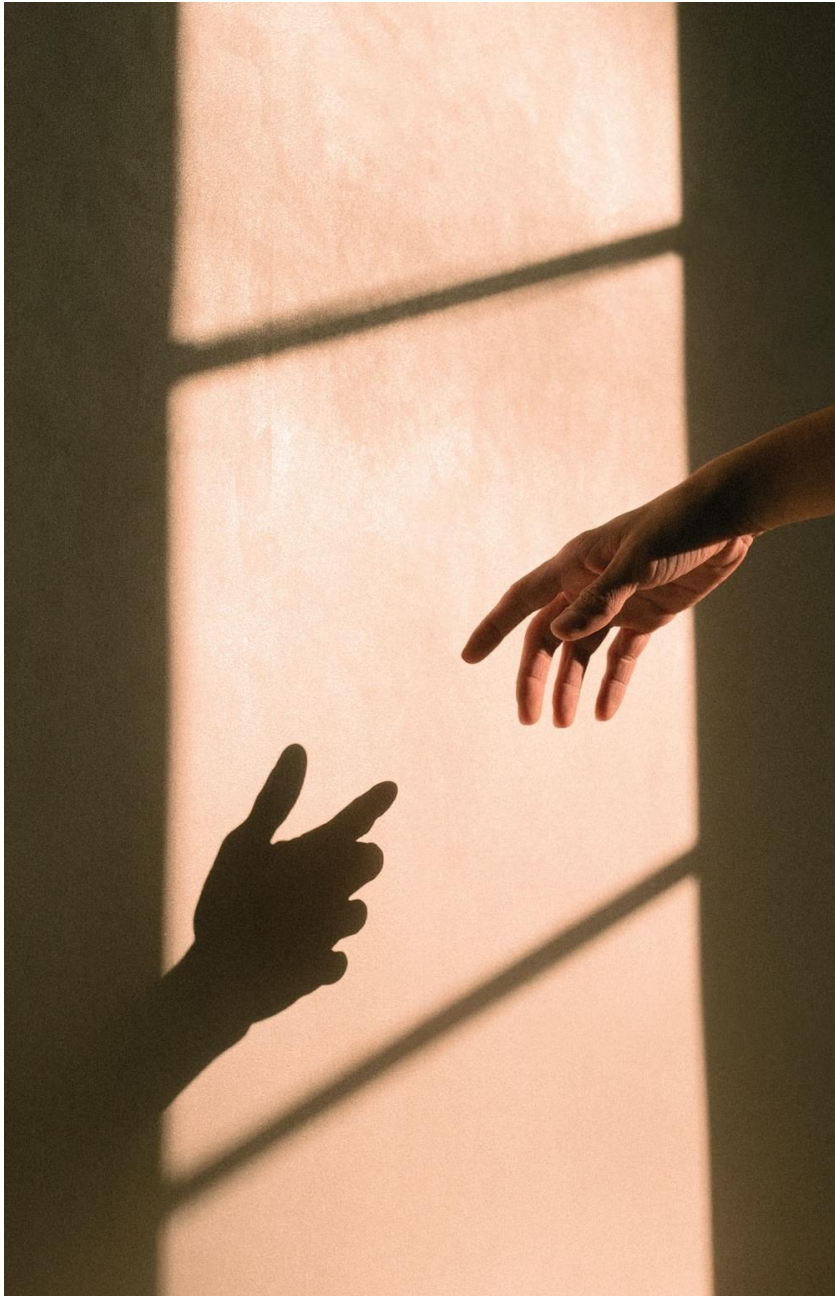
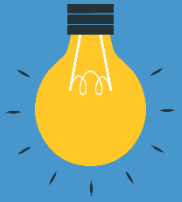
แสงเงา  
และ  
น้ำหนักอ่อนแก่



แสงเงา

และ

น้ำหนักอ่อนแก่



## แสงและเงา (Light & Shade)

เป็นองค์ประกอบของศิลป์ที่อยู่คู่กันแสง เมื่อส่องกระทบ กับวัตถุ จะทำให้เกิดเงา แสงและเงา เป็นตัวกำหนดระดับของค่าน้ำหนัก ความเข้มของเงาจะขึ้นอยู่กับความเข้มของแสง ในที่ที่มีแสงสว่างมาก เงาจะเข้มขึ้น และในที่ที่มีแสงสว่างน้อย เงาจะไม่ชัดเจน ในที่ที่ไม่มีแสงสว่างจะไม่มีเงา และเงาจะอยู่ในทางตรงข้ามกับแสงเสมอ ค่าน้ำหนักของแสงและเงานที่เกิดบนวัตถุ สามารถจำแนกเป็นลักษณะที่ ต่าง ๆ

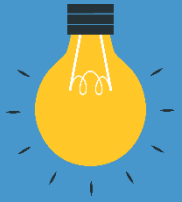
# แสงและเงา (Light & Shade)

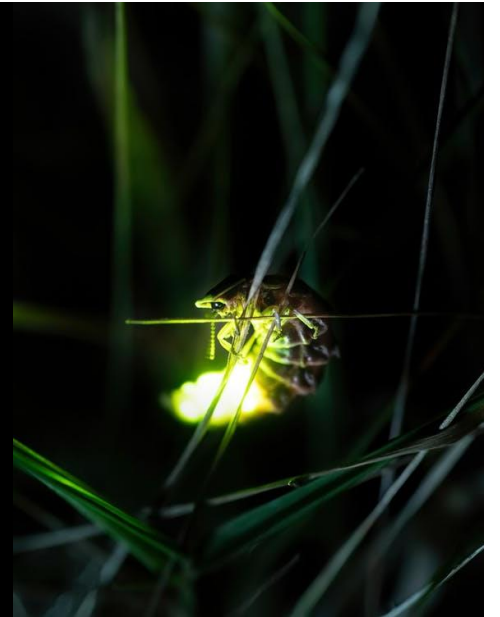


แสงเงา

และ

น้ำหนักอ่อนแก่

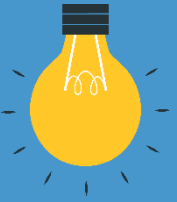




แสงเงา

และ

น้ำหนักอ่อนแก่



**แสง** แบ่งออกเป็น 2 ประเภท คือ

1. แสงจากธรรมชาติ เช่น

แสงอาทิตย์ แสงจากดวงจันทร์ แสงจากหิ่งห้อย

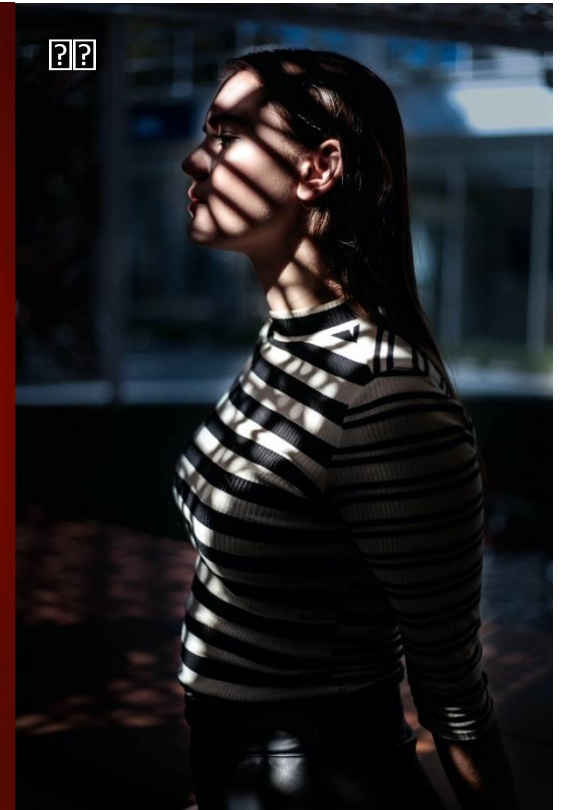
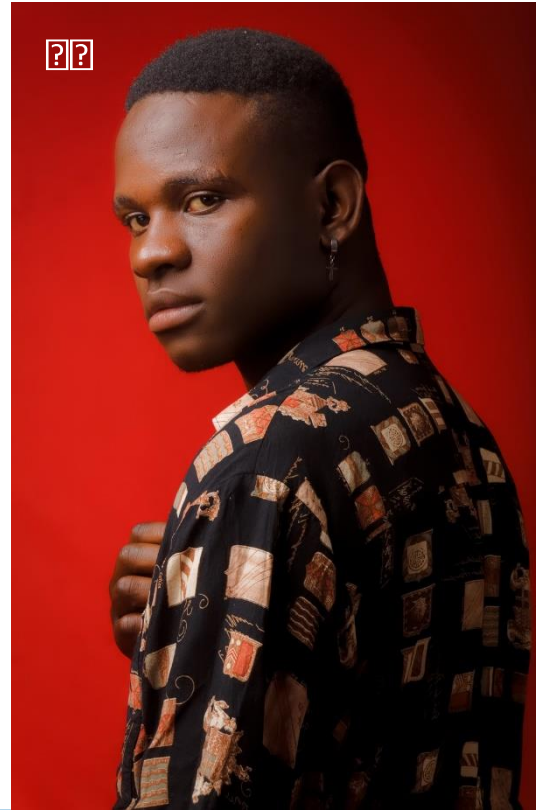
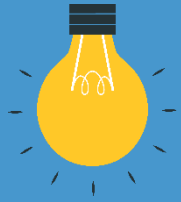
2. แสงที่มนุษย์ประดิษฐ์ขึ้น เช่น

แสงจากหลอดไฟ แสงจากไฟฉาย แสงจากเทียนไข

แสงเงา

และ

น้ำหนักอ่อนแก่



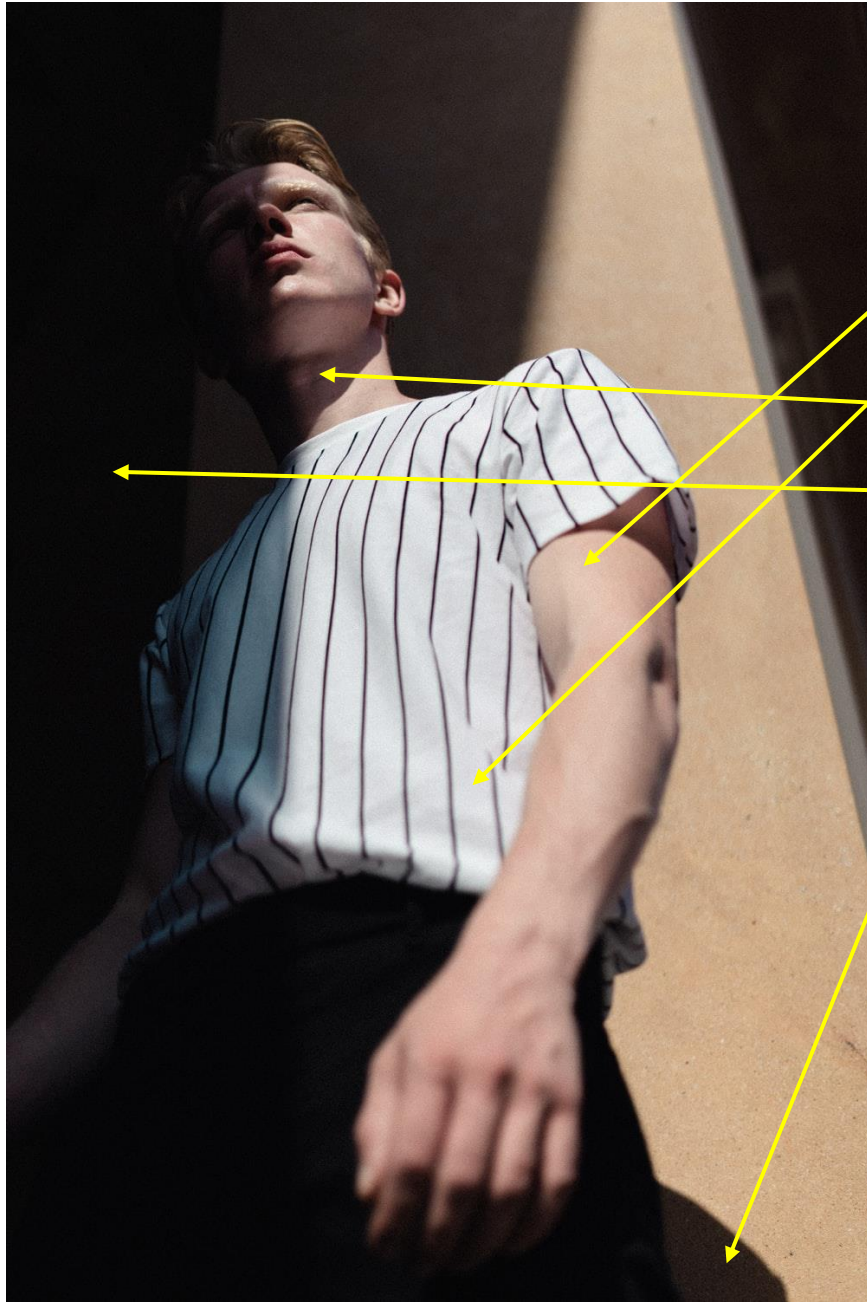
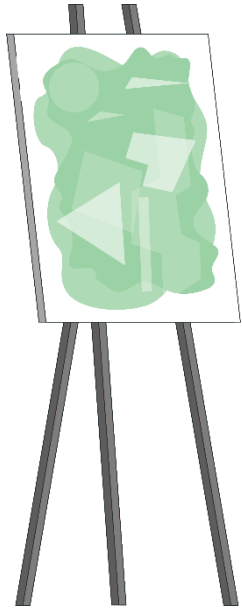
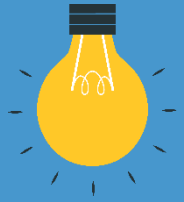
**เงา** แบ่งออกเป็น 2 ลักษณะคือ

1. เงาในวัตถุ คือเงาที่เกิดขึ้นภายในวัตถุ
2. เงาตกกระทบ คือเงาที่เกิดขึ้นบนพื้น ฝาผนัง หรือพาดบนวัตถุอื่นที่รองรับ

แสงเงา

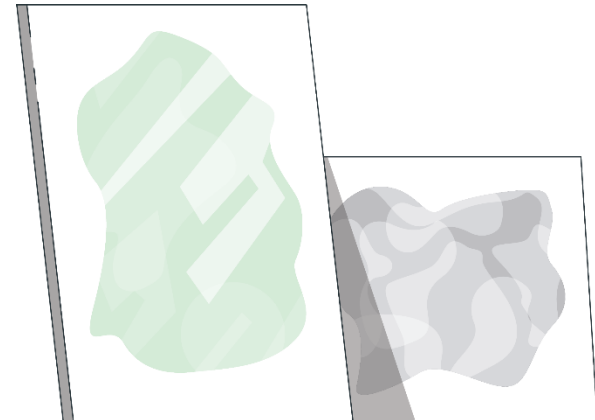
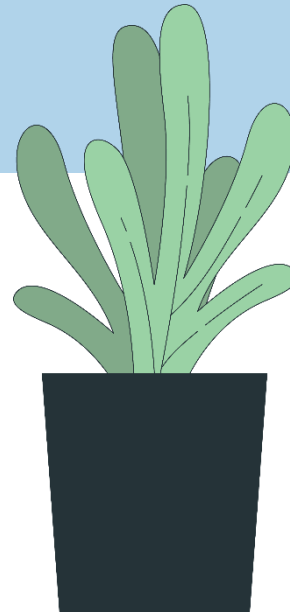
และ

น้ำหนักอ่อนแก่



## ลักษณะของแสงเงา

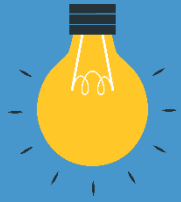
1. แสงสว่างที่สุด คือ บริเวณที่ถูกแสงจัดที่สุด
2. แสงสว่าง เป็นส่วนของวัตถุที่ไม่ได้ถูกแสงโดยตรงแต่อยู่ในพื้นที่ที่ได้รับแสงนั้น
3. เงา เป็นบริเวณของวัตถุที่ได้รับแสงเล็กน้อย
4. เงามืด เป็นบริเวณของวัตถุที่ไม่ได้รับแสงเลย
5. เงาตกทอด เป็นบริเวณของวัตถุที่ตกทอดบนพื้น ที่วัตถุตั้งอยู่



แสงเงา

และ

น้ำหนักอ่อนแก่



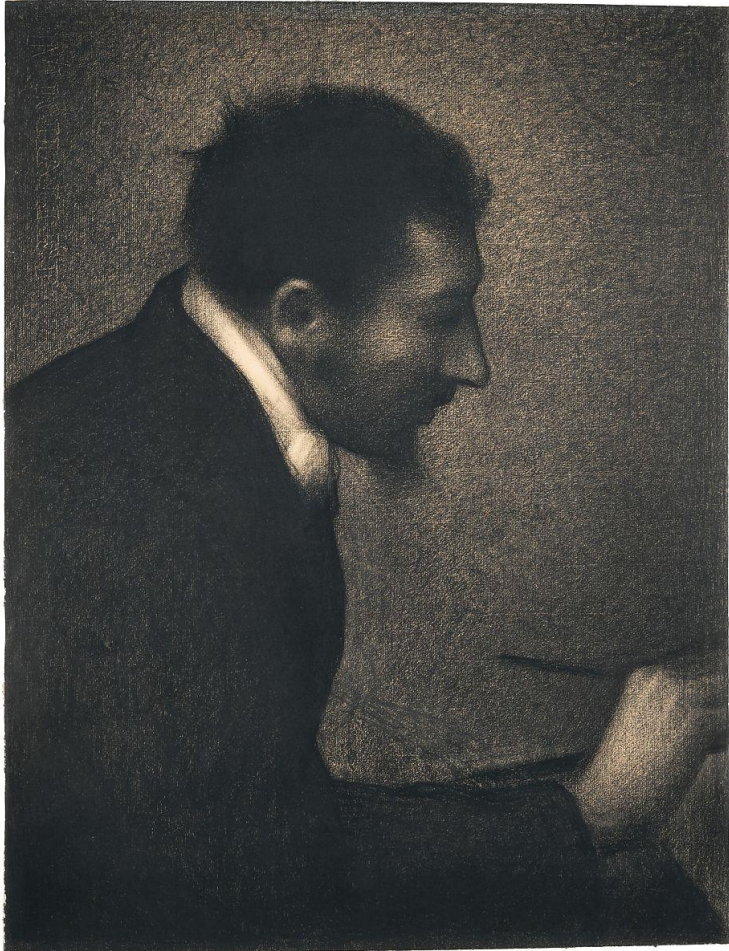
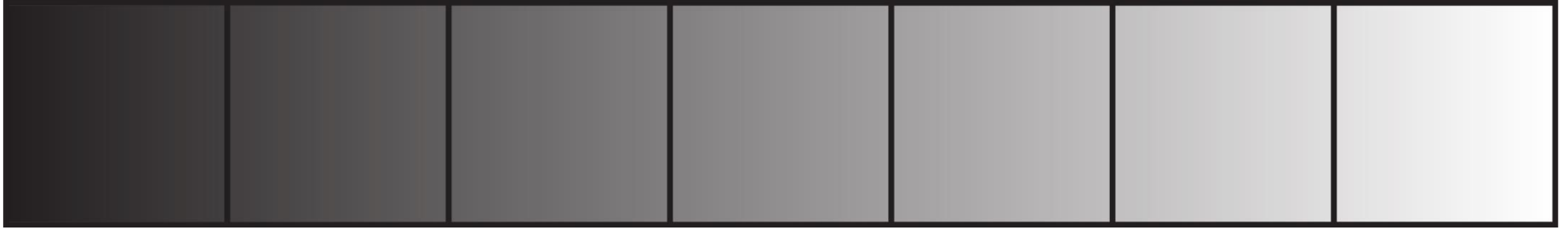
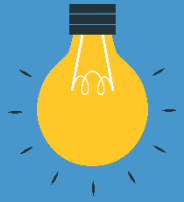
## น้ำหนักอ่อน-แก่ (Value)

การลงน้ำหนัก อ่อน-แก่ หมายถึง จำนวนความเข้ม ความอ่อนของสีต่าง ๆ และแสงเงาตามที่ประสาทตารับรู้ เมื่อเทียบกับน้ำหนักของสีขาว-ดำ ความอ่อนแก่ของแสงเงาทำให้เกิดมิติ เกิดระยะใกล้ไกลและสัมพันธ์กับเรื่องสีโดยตรง น้ำหนักอ่อนแก่ของแสงและเงา ที่ปรากฏบนวัตถุนั้นเป็นผลมาจาก แสงสว่าง ในธรรมชาติหรือแสงสว่างที่มนุษย์ ประดิษฐ์ขึ้น เมื่อใดที่แสง ตก กระทบวัตถุจะเกิด เป็นบริเวณ สว่างและบริเวณมืดโดยบริเวณสว่าง และบริเวณมืดจะค่อย ๆ กระจาย ค่าน้ำหนักความอ่อนแก่ได้อย่างกลมกลืน ปรากฏเป็น ปริมาตรของรูปทรงของวัตถุ เรื่องของน้ำหนัก จึงเกี่ยวข้อง โดยตรง กับแสงสว่าง ถ้าปราศจากแสงสว่าง หรือมีปริมาณน้อย รูปทรง ของวัตถุก็จะพร่ามัวหรือมองเห็นได้ไม่ชัดเจนกล่าวได้ว่า น้ำหนัก เป็นการตอบสนองทางการเห็นจากการเกิดของแสงสว่างและเงามืดที่ปรากฏบนวัตถุ

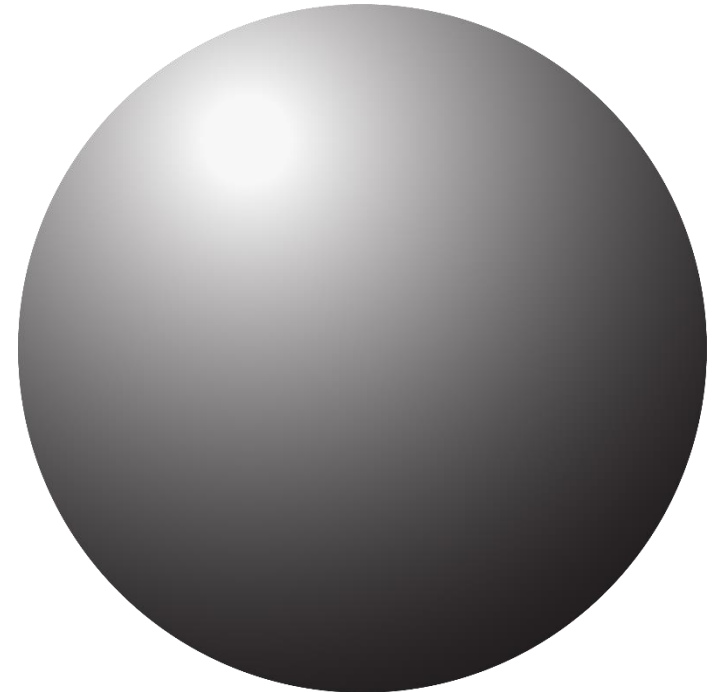
แสงเงา

และ

น้ำหนักอ่อนแก่



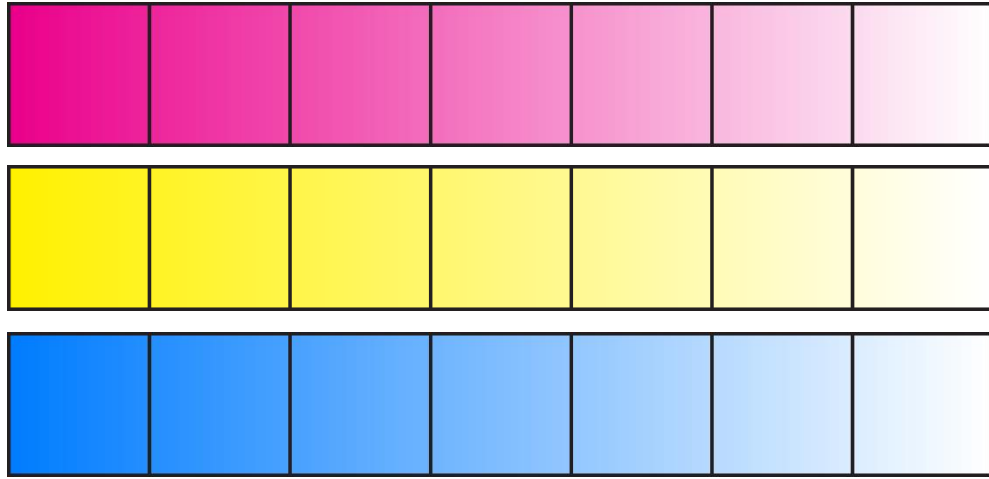
ค่าน้ำหนักขาว เทา ดำ



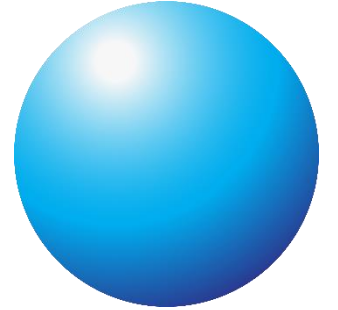
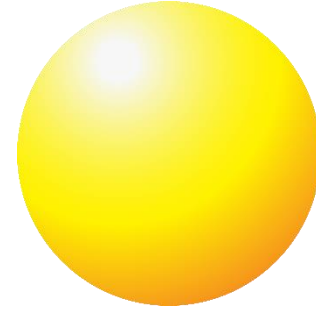
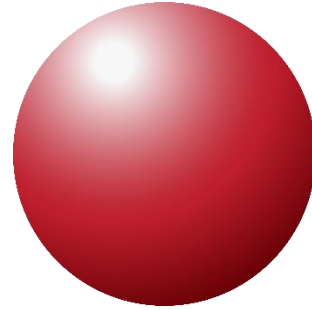
แสงเงา

และ

น้ำหนักอ่อนแก่

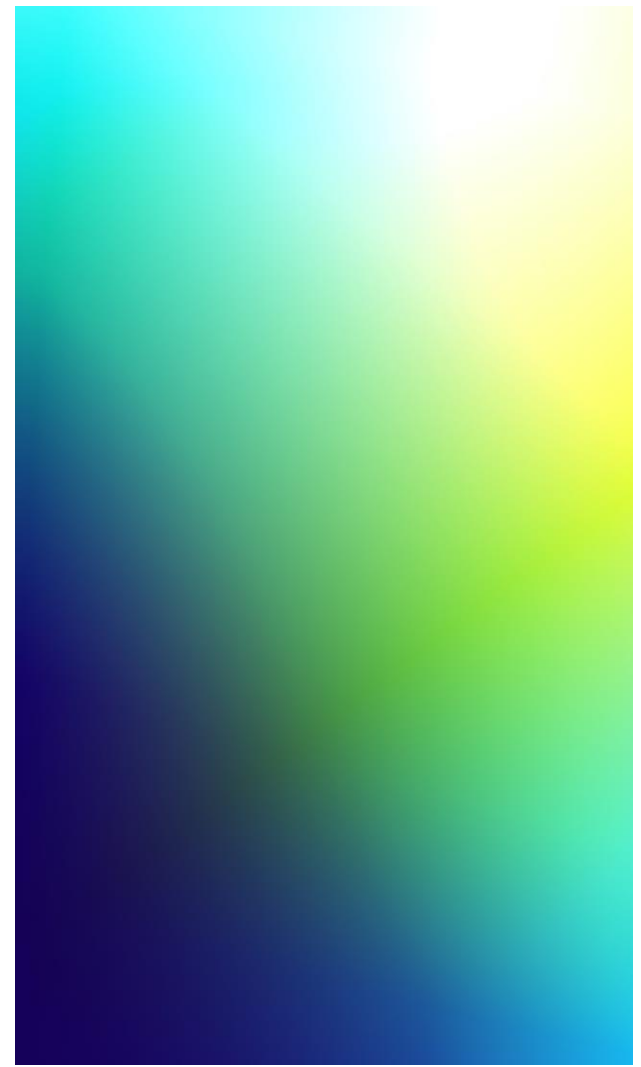
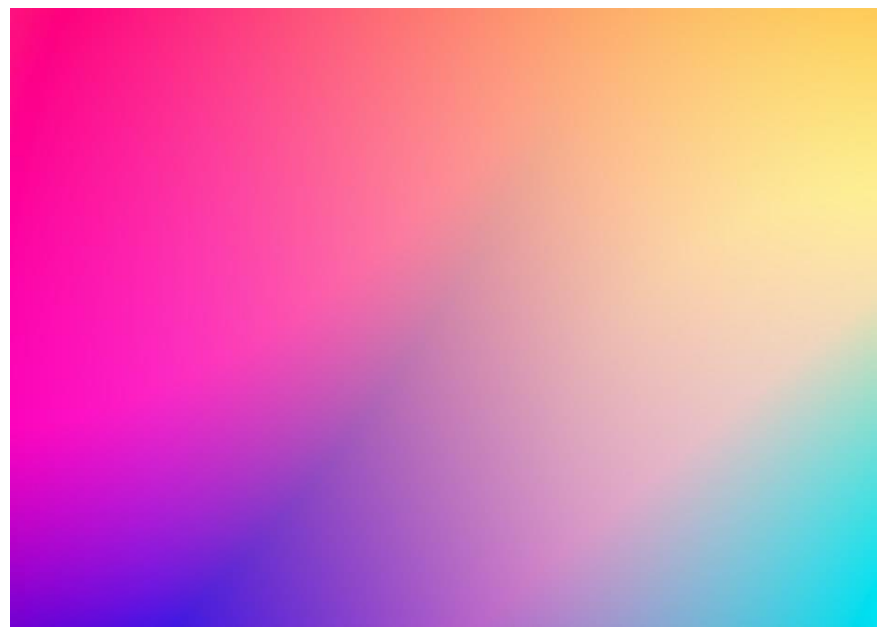
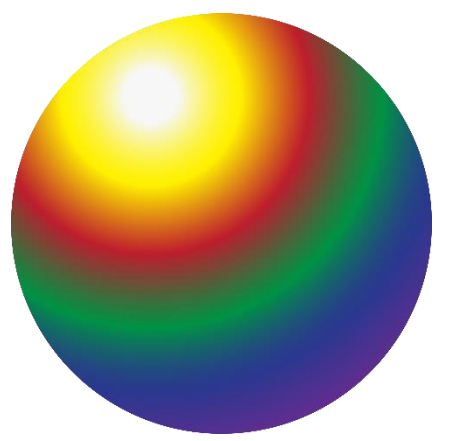
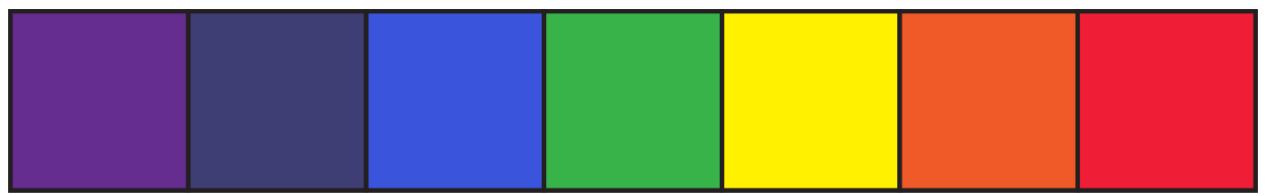


ค่าน้ำหนักแบบสีเดียว

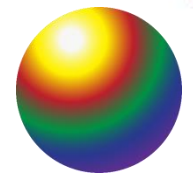




แสงเงา และ หน้าหน้าก่อนแก่

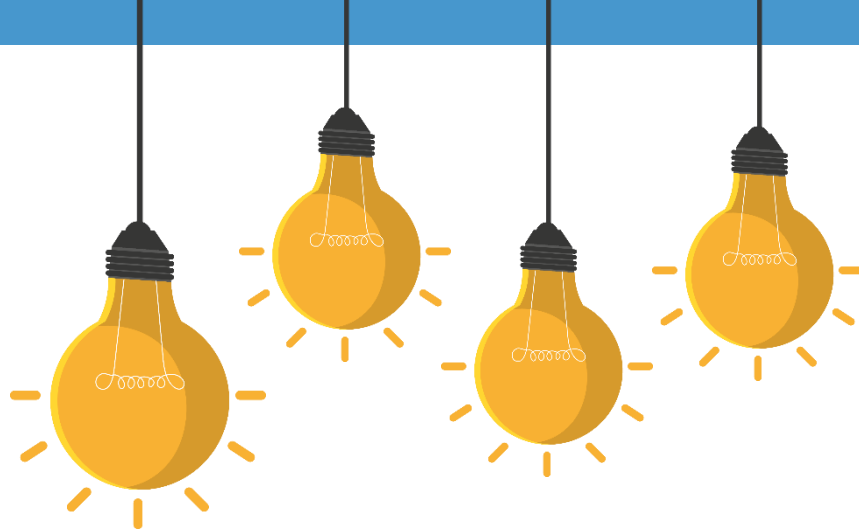


ค่าน้ำหนักแบบหลายสี

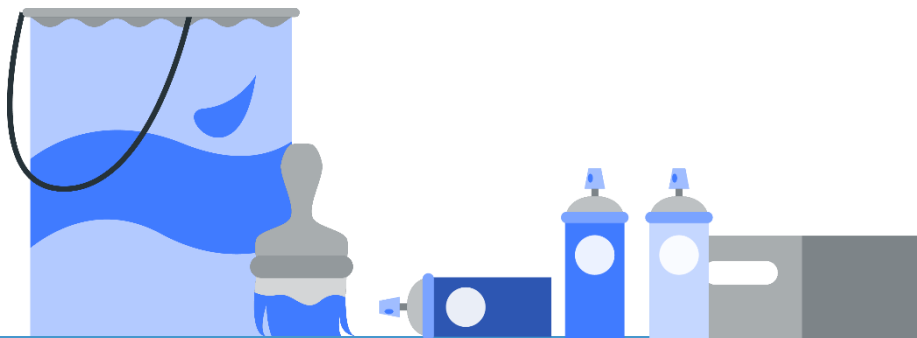




# แสงเงา และ น้ำหนักอ่อนแก่

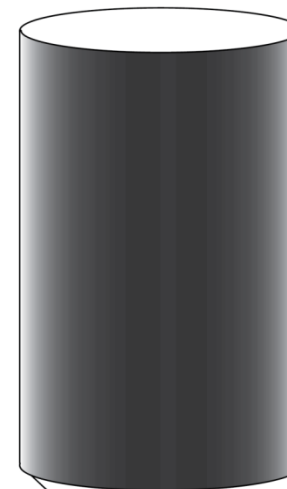


## ให้นักเรียนทำใบงาน เรื่อง น้ำหนัก และแสงเงา



### น้ำหนัก และ แสงเงา

ตัวชี้วัด : ศ.๑.๑ ป.๔/๖ บรรยายลักษณะของภาพโดยเน้นเรื่องการจัดระยะ ความลึก น้ำหนัก และแสงเงาในภาพ  
คำชี้แจง : ให้นักเรียนแรเงาน้ำหนัก แสงที่ตกกระทบ ของทรงกระบอกต่อไปนี้ให้สวยงาม



ชื่อ..... ชั้น..... เลขที่.....