

ประโยชน์

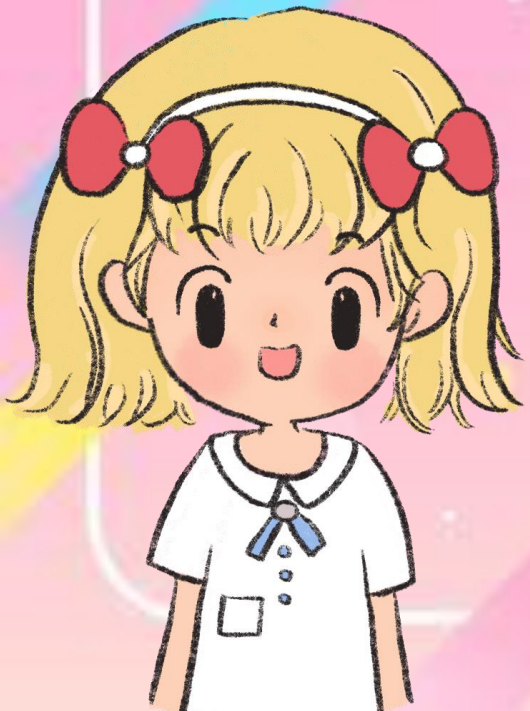
และ

การแต่งประโยชน์



# ประโยค

คือ คำ 2 คำขึ้นไปที่นำมาเรียงต่อกัน  
เพื่อแสดงให้รู้ว่า  
ใคร ทำอะไร ที่ไหน อย่างไร



# ส่วนประกอบของประโยค

ภาคประธาน

ประธาน

ภาคแสดง

กริยา

กรรม



# ภาคประธาน

## ประธาน



คน



สัตว์



สิ่งของ

# ภาคแสดง

## กริยา



ร้อง



กิน



เขียน



วาด



ภาคแสดง

กรรม



คน



สัตว์



สิ่งของ

# ฝึกแต่งประโยค



ประธาน

น้อง

กริยา

ร้องไห้

น้องร้องไห้

# ฝึกแต่งประโยค



ประธาน

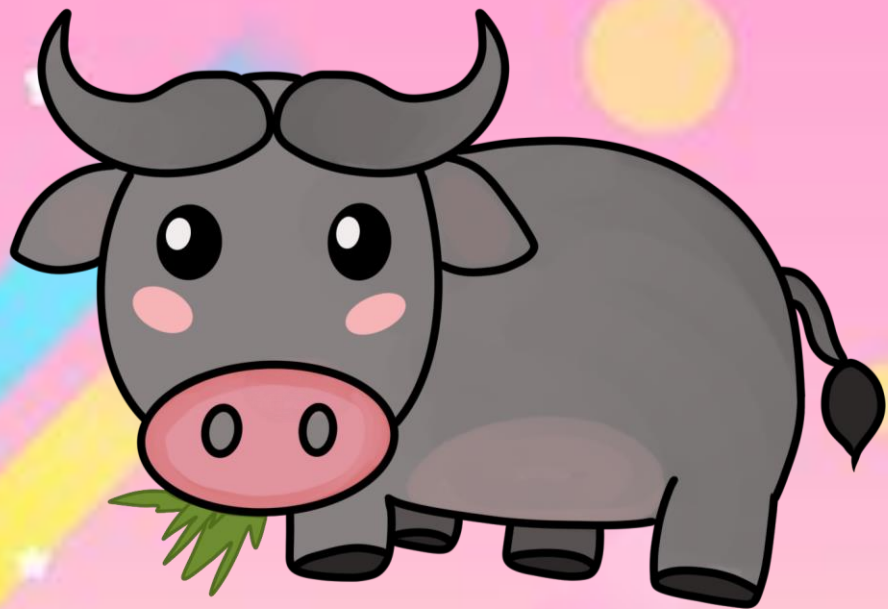
กบ

กริยา

กระโดด

กบกระโดด

# ฝึกแต่งประโยค



ประธาน

ควาย

กริยา

กิน

กรรม

หญ้า

ควายกินหญ้า

# ฝึกแต่งประโยค



ประธาน

มะลิ

กริยา

วาด

กรรม

ภาพ

มะลิ **วาด** ภาพ

# ฝึกแต่งประโยค



ประธาน

ชาลี

กริยา

เขียน

กรรม

หนังสือ

ชาลีเขียนหนังสือ

# ฝึกแต่งประโยค



ประธาน

พี่

กริยา

กิน

กรรม

ข้าว

พี่กินข้าว

# ฝึกแต่งประโยคจากภาพ



1



2



3



## ฝึกเรียงประโยค

ฉัน เก็บ ขยะ

เฉลย

แมว กิน ปลา

เฉลย

พ่อ ตก ปลา

เฉลย

ยาย ปลุก ต้นไม้

เฉลย



อย่าลืมทบทวน  
บทเรียนด้วย  
นะครับเพื่อนๆ