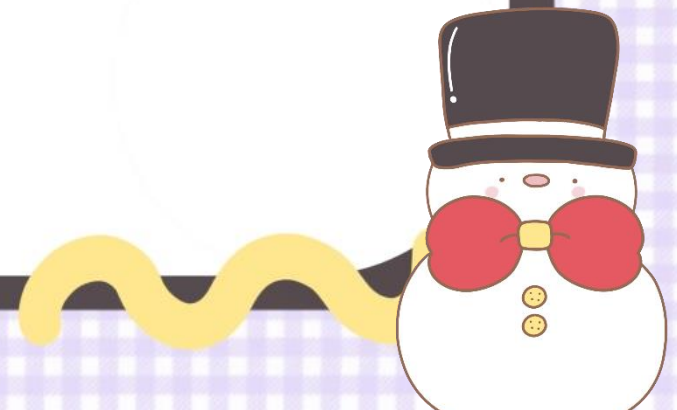




# સરલરૂપ

# สระลดรูป

สระที่ประกอบกับคำที่มีตัวสะกดแล้ว  
รูปสระจะไม่ปรากฏให้เห็น



# สระลดรูป

เมื่อมีตัวสะกด รูปสระจะไม่ปรากฏมีทั้งหมด ๔ ตัว


โ-ะ

-็

-ว

เ-อ





โ-ะ

สระโอะ

-

สระโอะ เมื่อมีตัวสะกด สระจะลดรูปหายไป

วิธีเขียน : ไม่มีรูปปรากฏ



สระโอะะ

ตัวอย่าง



นก

อ่านว่า

นอ - โอะะ - กอ



สระโอะะ

ตัวอย่าง

6

หก

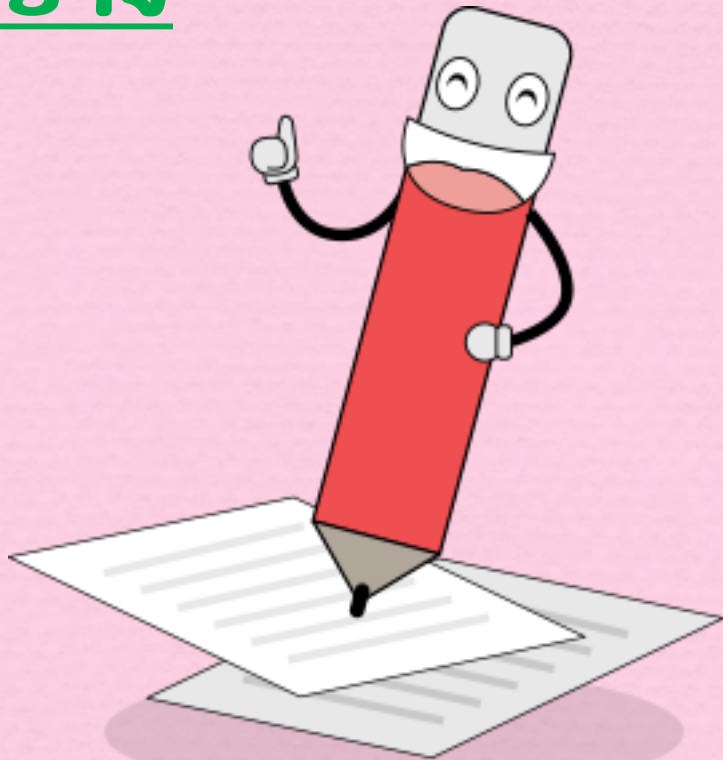
อ่านว่า

หอ - โอะะ - กอ



# สระโอะะ

## ตัวอย่าง



# จ ด

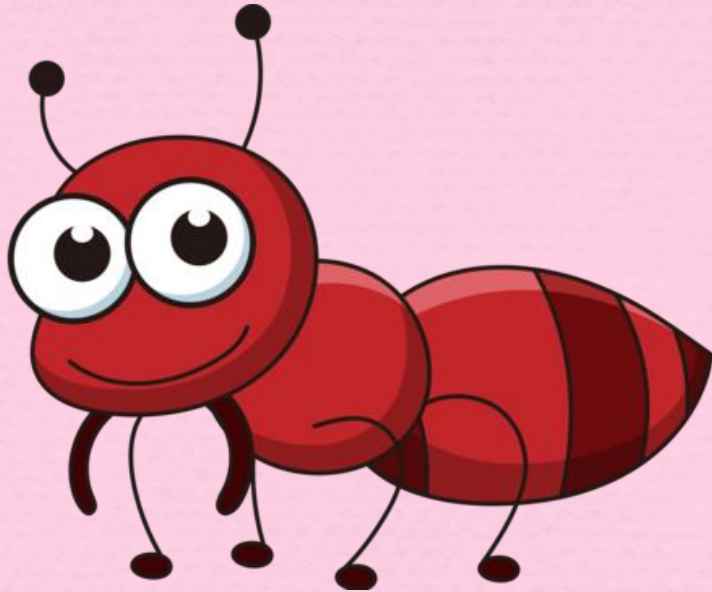
อ่านว่า

จอ - โอะะ - ดอ



สระโอะะ

ตัวอย่าง



ม ด

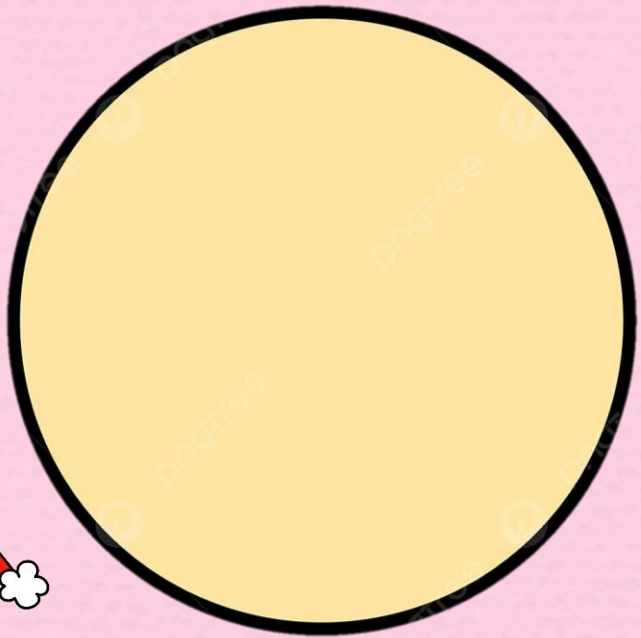
อ่านว่า

มอ - โอะะ - ดอ



สระโอะะ

ตัวอย่าง



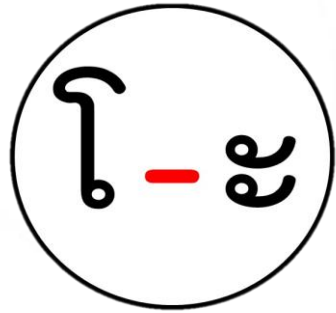
วงกลม

อ่านว่า

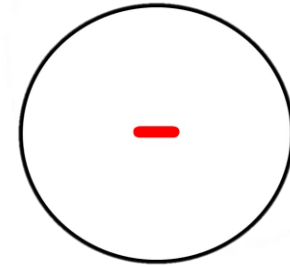
วอ – โอะะ – งอ-วง

กอ-ลอ-โอะะ-มอ-กลม



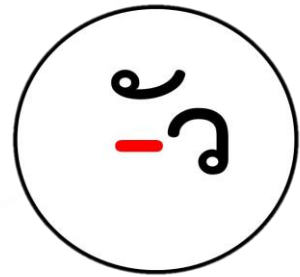


# คำที่มี สระโอะ อดรูป

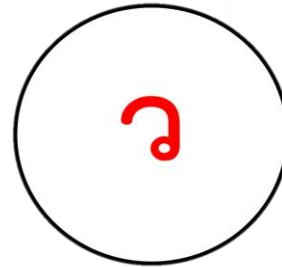


กก งก ออก หก จก รก ลก ยก นก ดก ปก พก  
บ่น พัน พ่น ปน ย่น บน ต้น ทน มน วน ลน  
งง ปลง กรง ตรง ลง หงส์ องค์กร จง ชง คง  
พบ กบ ตบ คบ ลบ ศพ พบ จบ ทบ กลบ  
สม สด ปด ผด กด อดทาน ลด หด ฤจ จด





สระอัว



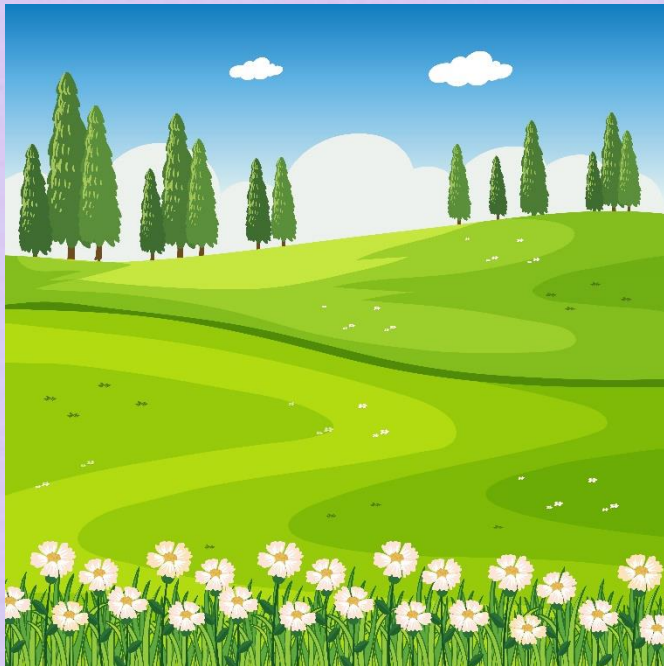
สระอัว เมื่อมีตัวสะกด ไม้หันอากาศ ( กั )  
จะไม่มีรูปปรากฏ เหลือเพียง ว ( ว แหวน )

วิธีเขียน :วาง ว ไว้แทนสระอัว



สระอ้อ

ตัวอย่าง



สวน

อ่านว่า

สอ - อ้อ - นอ



สระอັว

ตัวอย่าง



ขวด

อ่านว่า

ขอ - อັว - ดอ



สระอັว

ตัวอย่าง



รวย

อ่านว่า

ร อ - อ ั ว - ย อ



สระอ้อ

ตัวอย่าง



บ อ บ

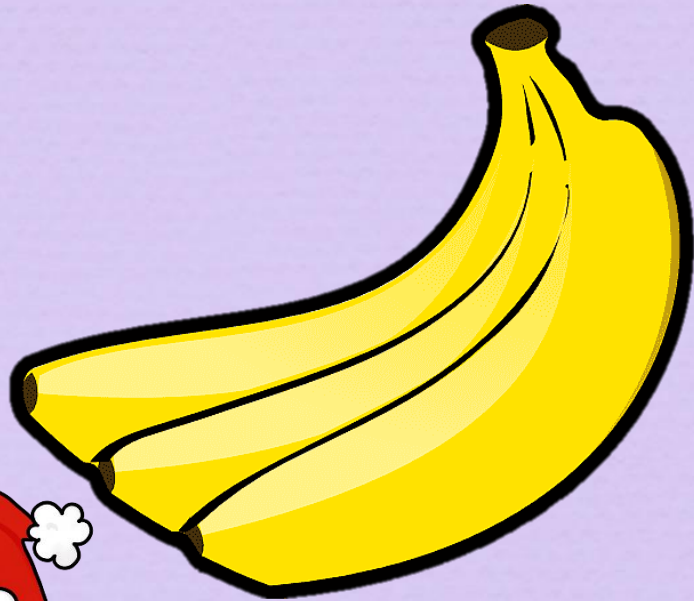
อ่านว่า

บอ – อ้อ – บอ



สระอ้อ

ตัวอย่าง

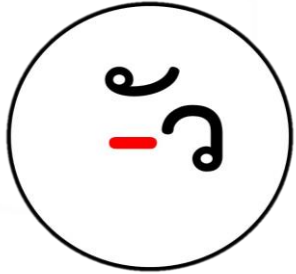


กลัวย

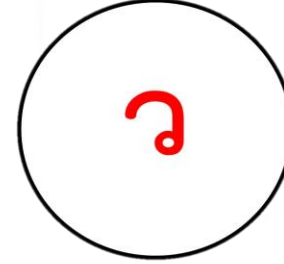
อ่านว่า

กอ - ลอ - อ้อ - ยอ - กลวย-  
ไม้โท - กลัวย





คำที่มี  
สระอว ลดรูป



บวก ลวก จวก ปลวก พวก อวก ป่วย  
รอย สวย ย้อย ช่วย ด้วย กล้อย หวย มวย  
ถ้อย อ้วน ม้วน ม้วน ห้วน ถ้วน ข้วน ชวน  
รวน ง่วง ล้วน ทวน อวน ป่วน กวน ต่วน





สระอ้อ



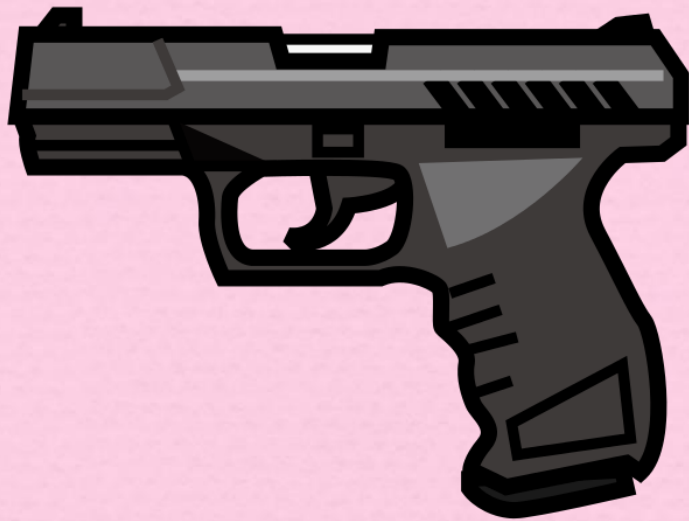
สระอ้อ เมื่อมีตัวสะกด อ (อ่าง) จะหายไป  
ลดรูปเหลือเพียง อ้อ

วิธีเขียน : วางสระ อ้อ ไว้บนพยัญชนะต้น



สระอือ

ตัวอย่าง



ปืน

อ่านว่า

ปอ - อือ - นอ



สระอ้อ

ตัวอย่าง



ยง  
ยง

อ่านว่า

ยอ - อ้อ - นอ



สระอือ

ตัวอย่าง



สงบ

อ่านว่า

สอ - อือ - บอ



สระอ้อ

ตัวอย่าง



ย อ

อ่านว่า

ยอ - อ้อ - ดอ



สระอือ

ตัวอย่าง



ลื่น

อ่านว่า

ลอ - อือ - นอ - ลื่น  
ไม้เอก - ลื่น





คำที่มี  
สระอ้อ ลดรูป



ฝัน ลืม กลิ่น คั้น ชื่น ฟื่น ปิ่น  
ฝัน ฟื่น ตื่น ยื่น ยื่น ลื่น ลืม  
ดื่ม ปลื้ม สืบ ยึด



๒-๑

สระเออ

๒-

สระเออ เมื่อมีตัว ย สะกด จะลดรูปเป็น ๒-

วิธีเขียน :วางสระ ๒- ไว้หน้าพยัญชนะต้น



สระเออ

ตัวอย่าง



เนย

อ่านว่า

นอ - เออ - ยอ



สระเออ

ตัวอย่าง



เออ ย

อ่านว่า

ขอ - เออ - ยอ



# สระเออ

## ตัวอย่าง



# เคคย

## อ่านว่า

คอ - เออ - ยอ



# สระเออ

## ตัวอย่าง



# เลย

อ่านว่า

ลอ – เออ – ยอ



สระเอออ

ตัวอย่าง

เ ฉย

อ่านว่า

ฉอ - เออ - ยอ



เ - อ

คำที่มี  
สระ **เอ** ลดรูป

เ -

เกย เวย เสย เคย เลย งย  
ระแหย เอ๋ย ตอย กระทบ เวย  
เมย ยั้ย เนย ฉวย



เรียนจบแล้ว  
อย่าลืมทบทวนเนื้อหา  
กันด้วยนะเด็กๆ

