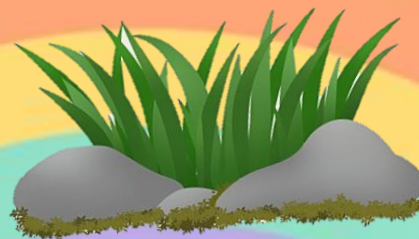




# อักษรนำ ( ห นำ )



โดย ครูจันจิราภา พรหมชนะ(ครูกัก)<sup>๑๕</sup>



# อักษรนำ (ห นำ)

คำที่มีพยัญชนะต้น 2 ตัวเรียงกัน มี ห เป็น  
พยัญชนะตัวแรก ประสมอยู่ในสระเดียวกัน อ่านออก  
เสียงแบบ ห นำ

หญ

หล

หย

หง

ห นำ

หว

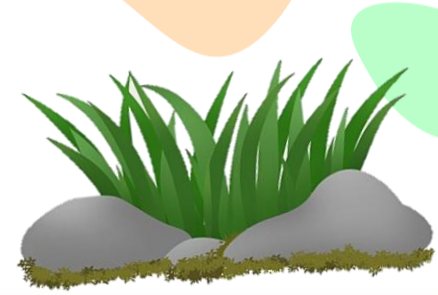
หม

हन

หร



หญ



หญิ่ง

หอ-ญอ-อิ-งอ : หญิ่ง

หญ้า

หอ-ญอ-อา-หญ้า-ไม้โท : หญ้า

ใหญ่

หอ-ญอ-ไอ-ใหญ่-ไม้เอก : ใหญ่

หย



หยิบ

หอ-ยอ-อิ-บอ : หยิบ

หยอด

หอ-ยอ-ออ-ดอ : หยอด

หยด

หอ-ยอ-โอะ-ดอ : หยด



หว



หวิ

หอ-วอ-อี : หวิ

หวาน

หอ-วอ-อา-นอ : หวาน

แหวน

หอ-วอ-แเอ-นอ : แหวน

หร

หรู

หอ-รอ-อู : หรู

หรือ

หอ-รอ-อื่อ : หรือ



หน

หนา

หอ-นอ-อา : หนา

หนาว

หอ-นอ-อา-วอ : หนาว





หม

หมา

หอ-มอ-อา : หมา

หมี่

หอ-มอ-อี : หมี่



ห่ง

เหงา

ห่อ-งอ-เอา : เหงา

เหงื่อ

ห่อ-งอ-เอื่อ-เหงื่อ-ไม้เอก : เหงื่อ

หล

เหลือ

หอ-ลอ-เอื่อ : เหลือ

หลาย

หอ-ลอ-อา-ยอ : หลาย