



มาตราตัวสะกด  
รายวิชาภาษาไทย



ก กา



กง



เกย



กม



เกอว

มาตรา  
ตัวสะกดตรง  
ตามมาตรา



# มาตราแม่ ก กา

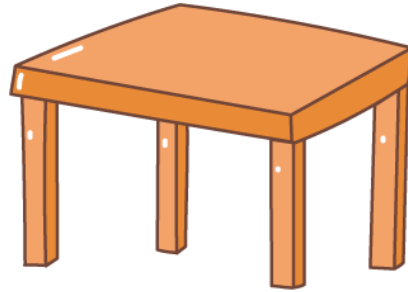
มาตราแม่ **ก กา** หรือแม่ **กา** คือคำหรือพยางค์  
ที่ไม่มีตัวสะกด โดยอ่านออกเสียงเป็นสระ  
และเป็นหนึ่งในมาตราแต่ไม่ถือว่าเป็นมาตรา  
ตัวสะกดเพราะไม่มีพยัญชนะต่อท้าย



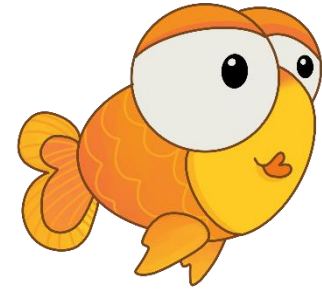
# ตัวอย่าง



เสื้อ



โต๊ะ



ปลา



มะระ



เงาะ



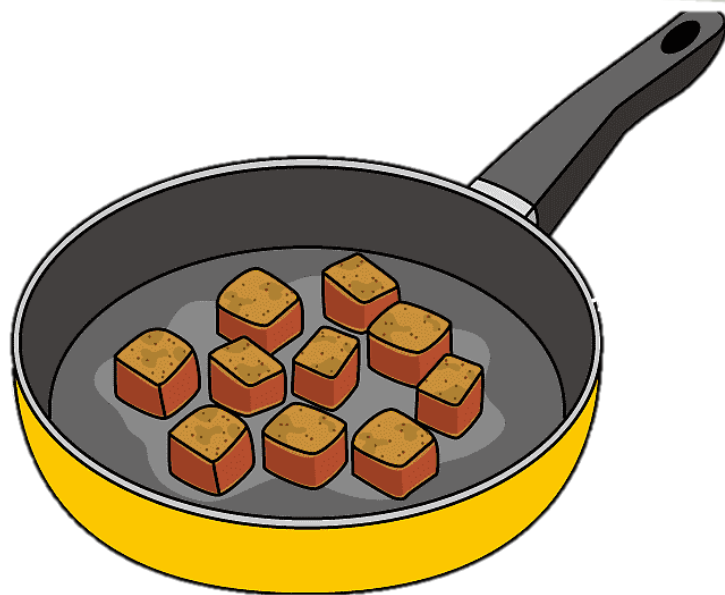
## แม่ ก กา

แม่ไก่อยู่ในตะกร้า  
อีแม่กาก็มาไล่  
หมาใหญ่ก็ไล่เห่า  
ปูเสฉมแลปูนา  
เต่านาแลเต่าดำ  
ปลาทูลอยู่ทะเล

ไข่ๆ มาสี่ห้าใบ  
อีแม่ไก่ไล่ตีกา  
หมีในเล้าแลดูหมา  
กะปู้ม้าปูทะเล  
อยู่ในน้ำกะจระเข้  
ปลาชี่เหร'ไม่สู้ดี



ที่มา หนังสือประถม ก กา ฉบับหอสมุดแห่งชาติ



ກຣະກະ



산양



คะน้า



จำปา



**ໝະລະກົວ**



โผล่โผล่



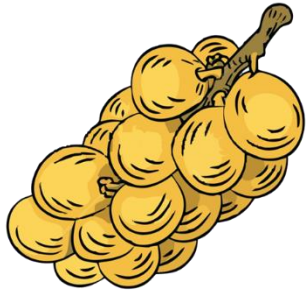
ກະໄລ

# คำในมาตราแม่ ก กา

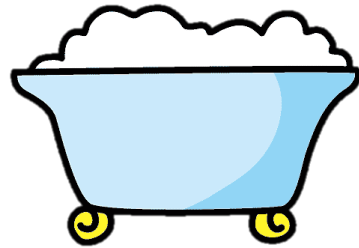


ตะกร้า อารี อาสา โสเล ทำที่ พ่อครัว  
ผู้ดี ตอแย ถือตัว คู่หู ช้อเสนอ เลอะเทอะ  
สาขา เวลา โื้อ้แ้ มือถือ เกเร แม่ค้า  
ธารา เฮฮา ดารา นาที่ สู้สี เกะกะ

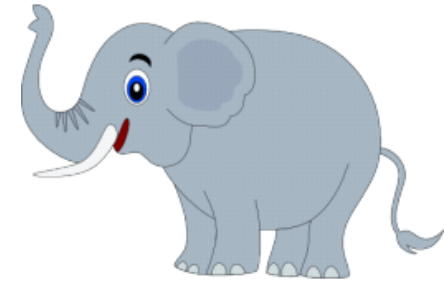
มาตราแม่ กง  
มี ง เป็นตัวสะกด



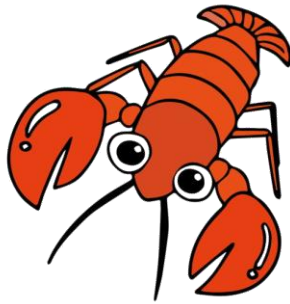
ลองกอง



อ่าง



ช้าง



กุ้ง

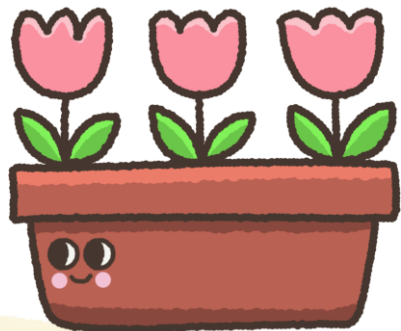


กางเกง

# บทกลอนแม่ กง

เรื่องกงดูจงแจ้ง  
ลูกตำลึงแลหนึ่งสอง  
กระถางโอ่งอ่างไห  
ยุงหนักต้องกางมุ้ง  
หลังโกงนั่งหย่องยอง  
บึงบางคลองกว้างรี  
ชาววังนั่งในห้อง  
ตาซึ้งแลตาเต็ง  
แมงป่องแมลงผึ้ง

ลูกมะแว้งแตงฟักทอง  
ไม้กระบองแลกระบุง  
ทองแท่งใหญ่ใส่ไม้ถุง  
ไปเมืองกรุงรุ่งพรั่งนี้  
เรียกพวกพ้องแลน้องพี่  
เรียกว่าปีมะโรงมะเส็ง  
ซึกฉ่องหน่องดังโหนดงเหง่ง  
ทั้งกางเกงแลกระตาง  
ปลาทูนึ่งปลากระสง



กุ่มกุ่มกุ่มกุ่ม  
อึ้งอ่างแลคางคก  
นกยางย่องฉิกปลิง  
ระฆังดังห่างๆ  
กลองหนึ่งดังตึงๆ  
นักเลงร้องเพลงพลาจ  
เอาหลังนั่งเอียงอิง  
เด็กๆ อย่าไหหลหลง  
ดูไปตั้งใจฟัง

ปลาตะพงชื่อแพงจริง  
ทั้งจิ้งจกแลแมงขิง  
ฝูงค่างลิงวิ่งร้องอิง  
ฆ้องใหญ่กว้างครางหึ่งๆ  
ตีกระดิ่งดังกริ่งๆ  
ตรงหน้าตา่างไขว่ห่างหยิง  
มือถือฉิ่งตีดังๆ  
ดูเรื่อง กง ก กาบ้าง  
เป็องหน้ายังจะว่ากต



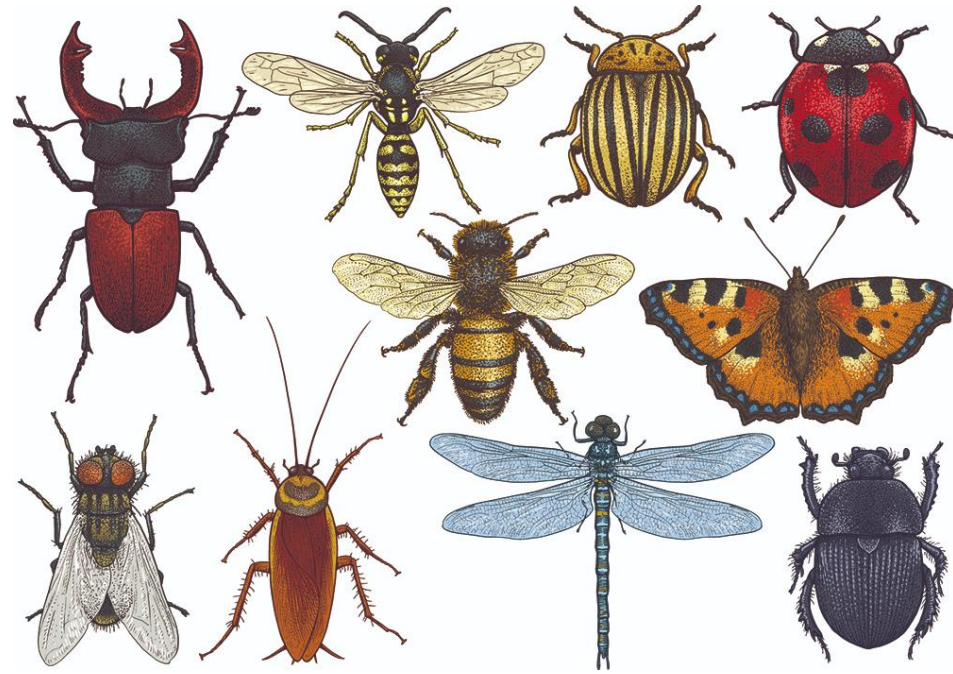
ยางวง



แตงโม



၆၆၅၅၆၆၅၅



ແຂ້ວລຳ



อึ่งอ่าง



ແລ່ງໆພິ່ງ

# คำในมาตราแม่ กง



ร้องเพลง แข็งแรง แข็งแกร่ง กุ้งแห้ง โด่งดัง  
รองเท้า กระจ่าง จริงจัง ว่องไว แต้งตัว  
ขuongทอง โก้งโค้ง วังเวง ผุงหงส์ ป่องแป่ง  
ฟังเสียง กลอง ระฆัง เสียงดัง

มาตราแม่ กม  
มี **ม** เป็นตัวสะกด



โคมไฟ



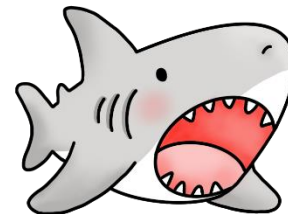
หัวหอม



มะขาม



ร่ม



ฉลาม

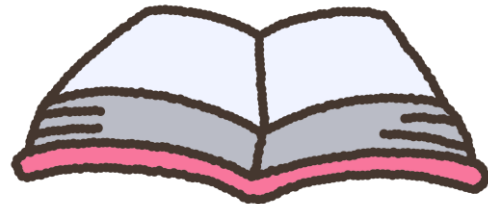


## เพลงมาตราแม่ กม



นาม งาม ยาม ย่อม  
คำเหล่านี้ล้วนมีตัว ม  
มาตราไทยนั้นคือ

น่อม พร้อม ล่อม ซ่อม  
ขอให้เราจงจำไว้ให้มั่น  
แม่กม





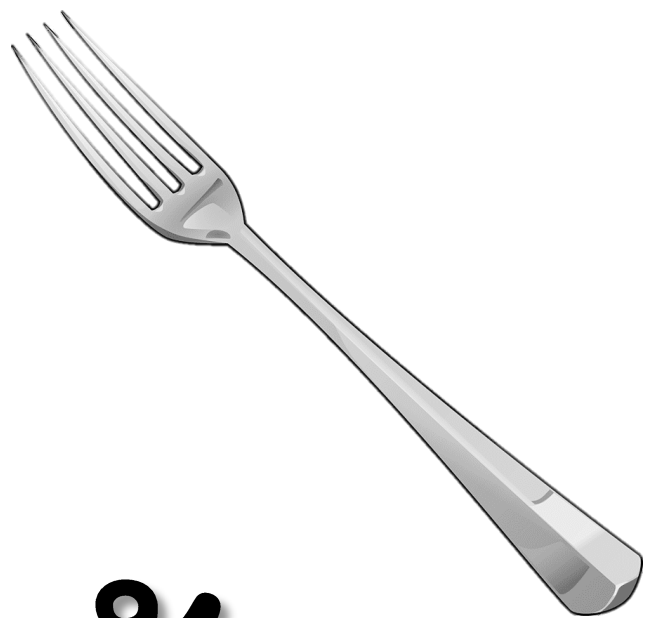
ผ้าอ้อม



ชาม



กระเทียม



ส้อม



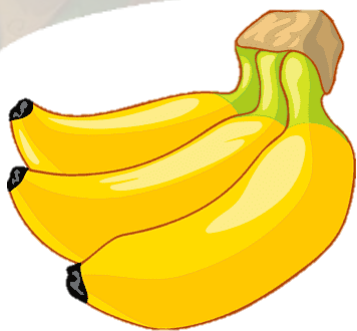
ต้มยำ

# คำในมาตราแม่ กม

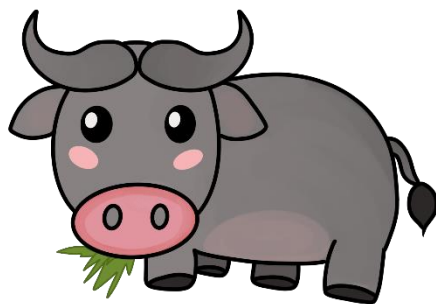


นุ่นนึ่ง ลีม ยิ้มแย้ม อิ่ม พิมพ์ ชิม โทรม  
ยิ้ม ลืม ดืม ปลื้ม ครื้น ชุ่ม อุ่ม คุ่ม อุ่ม  
มุ่ม ตุ่ม ต้วมเตี้ยม มะยม มะขาม กราม เข้ม  
เกม เต็ม เล็ม เต็ม แก้ม แง้ม แต้มสี  
แจ่มใส แลม แก้ม ออม ยอม ป้อม ซ่อมแซม

มาตราแม่ เกย  
มี ย เป็นตัวสะกด



กล้วย



ควาย



ป้าย



ยาย



เนย

## เพลงมาตราแม่เกย

กบเล เล เล เล เล เล เล เล (ซ้ำ)

มาตราเกยนั้นเรารู้จักกัน  
ว่ามี ย เป็นตัวสะกด

เล เล เล เล เล เล เล เล (ซ้ำ)

เมื่อมี ย ขอตามผู้ใด โปรดจงรู้เอาไว้  
นั้นมาตราไทย แม่เกย

มาเถิดหนามา มาหาแม่เกย (ซ้ำ)

เอ๋ย เตย เฝย เฉยเมยสบายกาย  
ขลุ่ย ยาย หาย ขาย ปุ๋ย ทุย เอย

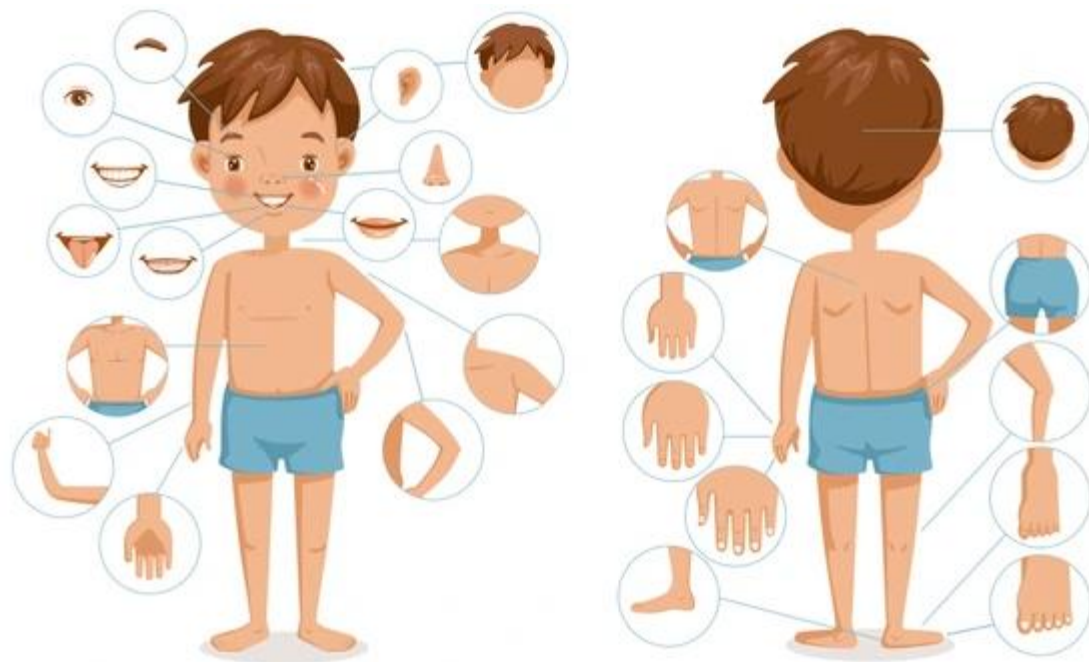




ว่ายนํ้า



ជំនាញ



ร่างกาย



ป่วย



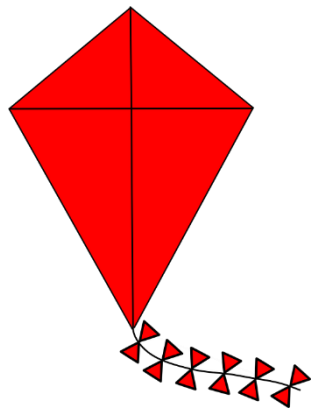
อ้อย

# คำในมาตราแม่ กย



ทำลาย ชาย สวย ลาย พาย สาย ยาย ขาย  
ฝ้าย อาย คุย ลุย ปู่ย ขลุ่ย ขายหวย มวย  
ชวย กรวย ป่วย บั่วย รวย ถ้วย โวยวาย  
หายหา ระเหย เคย ไบเตย เนย กระเทย  
ระเหย เลื่อย เรื่อยเปื่อย เหนื่อย ฉื่อย

มาตราแม่ เกอว  
มี ว เป็นตัวสะกด



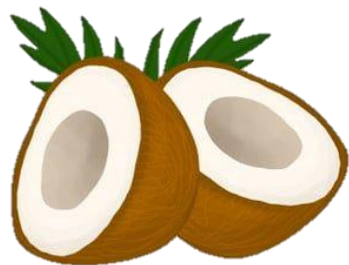
ว่าว



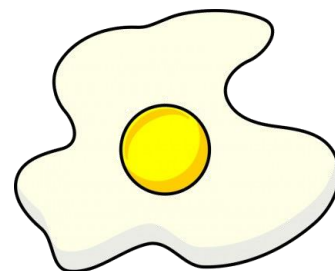
แม่ว



กาอ



มะพร้าว



ไข่ดาว

## เพลงมาตราแม่ เกอว

แหวน แหวน แหวน  
แหวนงามตามหลังคำใด  
หนฺ หนฺ หนฺ  
ถ้าแหวนมีในสระอ้อ

แหวนงามชอบตามหลังใคร  
เรียกคำนั้นไซ้รู้ว่าแม่เกอว (อ้อ)  
หนฺจำแม่เกอวให้ดี  
จงอย่าเผลอว่า แม่เกอว (อ้อ)

เกอวนั้นต้องมี ๖ เป็นตัวสะกด





หนาว



เคี้ยวข้าว



มะนาว



ข้าวเหนียว



ก้าวร้าว

# คำในมาตราแม่ กอว



ขาว สาว ลาว ดาว กาว มะพร้าว ก้าวร้าว  
สัว หิว ริว นัว วิว เสียว เขียว เลี้ยว  
เคี้ยว เกี้ยวข้าว เกลี้ยว ไม้เรียว  
แอมว แฉว แฉว แฉว แกว แถว แฉววา

มาตราตัวสะกด  
ไม่ตรงตาม  
มาตรา



# มาตราตัวสะกดไม่ตรงตามมาตรา

มีตัวสะกดหลายตัวในมาตราเดียวกัน เพราะออกเสียงเหมือนตัวสะกดเดียวกัน มี ๔ มาตรา คือ

**แม่กน แม่กด แม่กบ แม่กก**



# มาตราแม่ กน

มี น ญ ฌ ฐ ล ฬ เป็นตัวสะกด



วานร



วิญญูญาณ



การบ้าน



कांगแกง



บันได

## เพลงมาตราแม่ กน

ตัวสะกดมาตราในแม่ กน  
มี **ณ** **ณฺ** **ล** **ลิ่ง** **ร** **เรือ** **พาย** **ไป**  
เดินเวียนวน ปีนกล และรถยนต์  
เรียงสราญ ปลาвах มั่นว่ายวน

อย่าสับสน หกตัว จำไว้  
**น** **นฺ** **ไ** **ไธ** **ร** **ญ** **ญิง** **ไท** **ย** **พ** **จุ** **พา**  
บนถนน สับสน จลาจล  
บุญคุณล้นดลจิตคิดพากเพียร





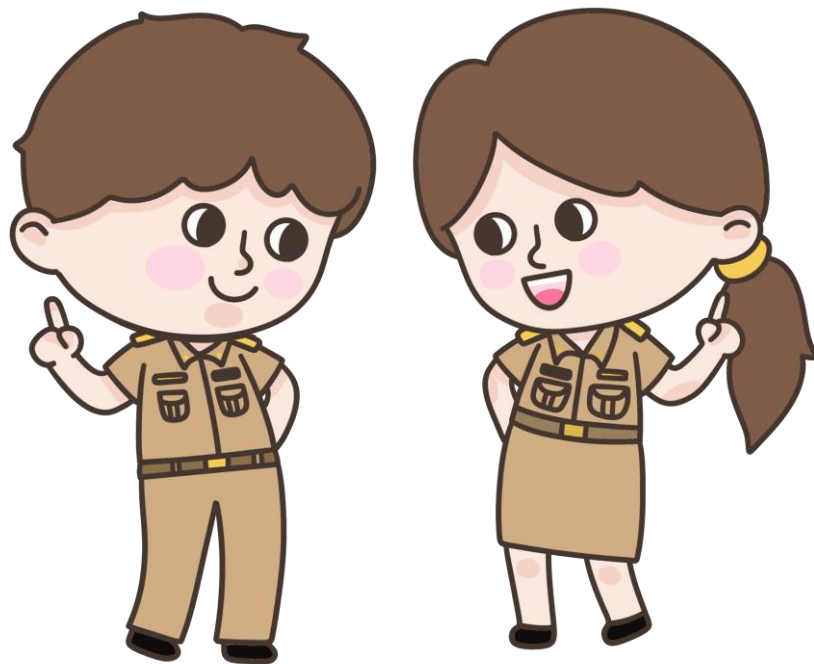
น้ำตาล



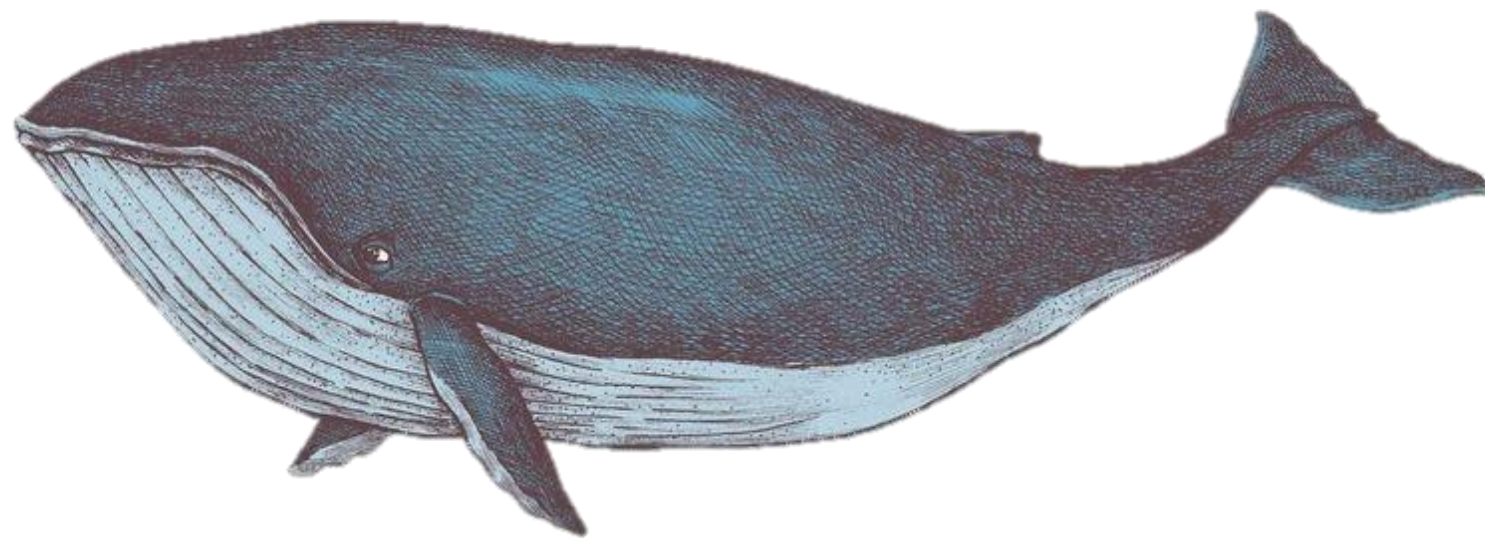
อาคาร



ສຸກຣ



คุณครู



วาฬ

# คำในมาตราแม่ กน



ขน บน เย็น เป็น จาน ขาน ยานยนต์ ถนน  
ปฏิทิน ขวัญ เจริญ ปัญหา คุณ คุณ โบราณ  
สัญญาณ บริเวณ อาหาร เณร เกสร พยาบาล  
บอล คีล อนุบาล ผล วาฬ ทมิฬ กาฬโรค

# มาตราแม่ กด

มี ด จ ช ซ ฎ ฏ ฐ ฑ ฒ  
ต ถ ท ธ ศ ช ส เป็นตัวสะกด



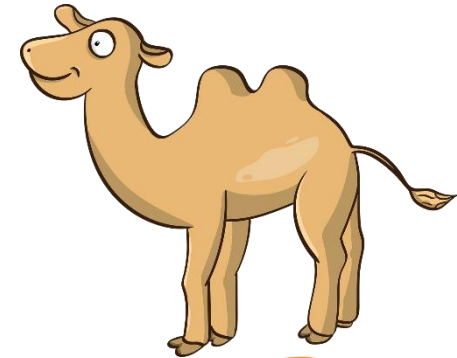
อาวุธ



ก๊าซ



ตำรวจ



อูฐ

ตัวอย่างเพิ่มเติมแปด ตรวจ บงกช กฎหมาย ประกาศ  
กระดาดช รถไฟ ปราสาท เมตตา อุตยา บวช อำนาจ มด

## ตัวสะกดในแม่ กด มี 18 ตัว

ได้แก่ **จ ฉ ช ซ ฌ ฎ ฏ ฐ ฑ ฒ ด ต ถ ท ธ ศ ช ส**

เพื่อให้การจำตัวอักษรเหล่านี้ได้ง่ายขึ้น  
นักเรียนควรจำเป็นบทร้อยกรองดังต่อไปนี้



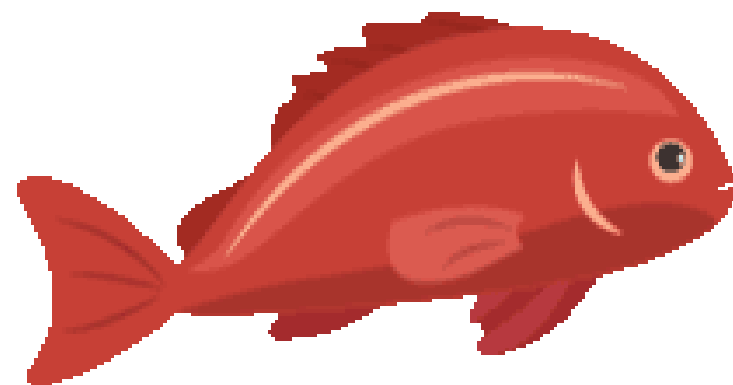
จจจจจจจจ  
จจจจจจจจ  
จจจจจจจจ  
จจจจจจจจ  
จจจจจจจจ  
จจจจจจจจ  
จจจจจจจจ  
จจจจจจจจ  
จจจจจจจจ  
จจจจจจจจ  
จจจจจจจจ  
จจจจจจจจ

จจจจจจจจ  
จจจจจจจจ  
จจจจจจจจ  
จจจจจจจจ  
จจจจจจจจ  
จจจจจจจจ  
จจจจจจจจ  
จจจจจจจจ  
จจจจจจจจ  
จจจจจจจจ  
จจจจจจจจ  
จจจจจจจจ





เตารีด



မိလိခါ



บวช



ສົມຈຸດ



అల్ప



กระดาษ



ธงชาติ



เพชร

# คำในมาตราแม่ กด



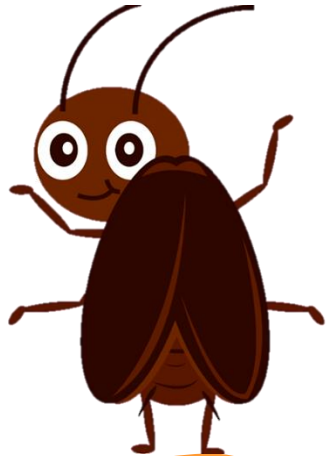
จด ลด โดด ตลอด รอด รั้ด ชัด สกัด พลาด  
ขาด หาด กิจ ตรวจ ตำรวจ บทบาท ประโยชน์  
ประเสริฐ อุฐ ก้าช แก๊ส กฐ ปรากฐ ครุฑ บั้ตร  
เพชร สวิตซ์ อนุญาติ อุโบสถ ปฎิเสธ เทคณา  
โทรทัศน์ เศรษฐี กระดาษ โอกาส บวช

# มาตราแม่ กบ

## มี บ ป ภ พ ฟ เป็นตัวสะกด



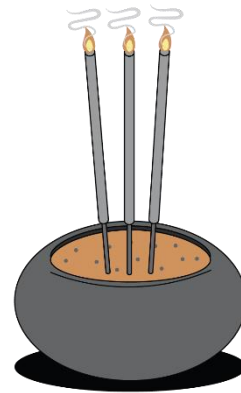
กราฟ



แมลงสาบ



ทัพพี



ธูป



ยีราฟ

ตัวสะกดในแม่ กบ มี 7 ตัว ได้แก่ **บ ป ผ ฝ พ ฟ ภ**

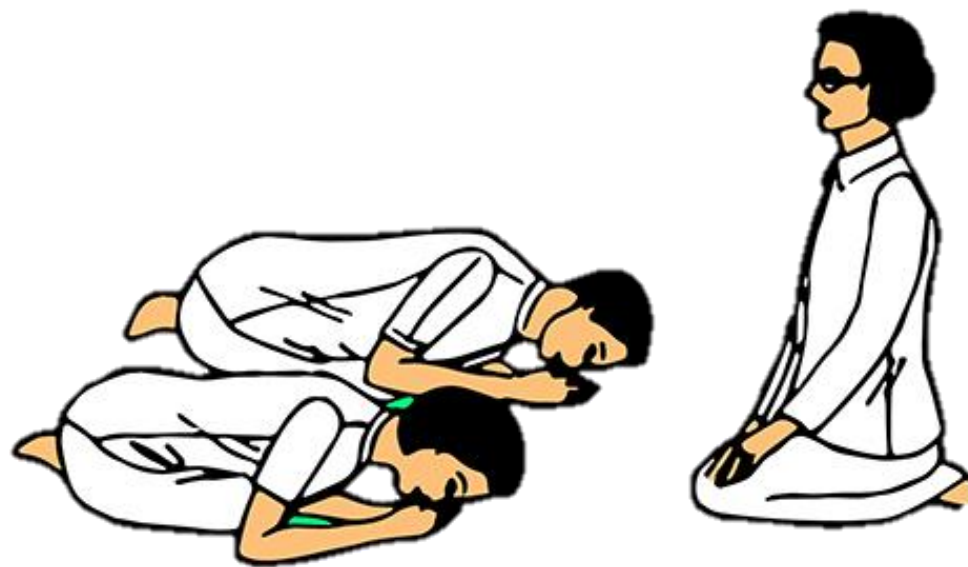
เพื่อให้การจำตัวอักษรเหล่านี้ได้ง่ายขึ้น  
นักเรียนควรจำเป็นบทร้อยกรองดังต่อไปนี้



บอใบไม้หล่น  
ผอผึ้งบินมา  
พอพานบ้านเรา  
ฟอฝันเสียวจ้ง

มาบนปอปลา  
ฝอฝาข้างล้ง  
ภอสำเภามีถ้ง  
ตั้งใจจำเออย





ภรา**บ**



ชูชีพ



รูปภาพ



เสิร์ฟ



ນຸປຊາ

# คำในมาตราแม่ กบ



จบ ลบ กบ ขนบ ตลบ กลบ ชก กรอบ ชอบ  
ตะเกียบ เรียบ รอบคอบ กลับ ทะเลสาบ รูป รูป  
สรูป ทวีป คำสาป ยีราฟ กราฟ ไมโครเวฟ เสิร์ฟ  
ลิฟต์ ชีพ ภาพ อพยพ เคารพ ลาก โลก

# มาตราแม่ กก

มี ก ข ค ฃ เป็นตัวสะกด

1 2 3

เลข



เนคไท



เมฆ



กระติก



กระจก

ตัวสะกดในแม่ กก มี 6 ตัว ได้แก่ **ก ข ฃ ค ฅ ฆ**

เพื่อให้การจำตัวอักษรเหล่านี้ได้ง่ายขึ้น  
นักเรียนควรจำเป็นบทร้อยกรองดังต่อไปนี้



กอเอ๋ยกอไ้  
ขอขวดใส่ยา  
คอยคอยของใคร  
ตอนตนตัวโต  
ขอระฆังบ้านครู  
เด็กดีทุกวัน

ขอไข่มวยสา  
เอามาครึ่งโหล  
อยู่ไร่แตงโม  
เลี้ยงโคหลายวัน  
มองดูหน้าขัน  
เสียงมันเพราะเอ๋ย





สุนัข



วินค



๓  
ตุ๊กแก



สามัคคี



อัคคี

# คำในมาตราแม่ กก



มรดก อรุักษ์ สุก ชอล์ก หมอก ดอก ปก นอก  
สุนัข ตัวเลข ประมุข อบายมุข ความสุข โทรเลข  
บริจาค บริโภค สามัคคี พรรคพวก อัศจรรย์ ชาติ  
โชคดี วัคซีน วิหค เชื้อโรค ประโยค เทคนิโหลย  
พยัคฆ์ บุคคล สามัคคี เทคนิค ยุคสมัย วรรณ  
ตอน ภาค ไชเทศ

บ้าย...บาย...

