

คำที่ใช้

ถ ถา



คำที่ใช้

๓



คำที่มี ฤ

สามารถออกเสียงได้ 3 แบบ

สร

สธ

สรอ



อ่านออกเสียง “ รร ”

อ่านออกเสียง **ร** เมื่ออยู่หน้าคำ หรือประสมกับพยัญชนะ

ค

ข

พ

ม

ห



ตัวอย่าง

ออกเสียง **ร** เมื่ออยู่หน้าคำ

ร ้าย

ร อยู่หน้าคำ
จึงออกเสียงว่า **ร**

ร ้าย อ่านว่า **ร** - ้าย



ตัวอย่าง

ออกเสียง **ร** เมื่ออยู่หน้าคำ

รดู

ร อยู่หน้าคำ
จึงออกเสียงว่า **ร**

รดู อ่านว่า **ร** - ดู



ตัวอย่าง

ออกเสียง **ร** เมื่ออยู่หลังคำ

ค**ร**หาสน์

ร อยู่หลังคำ
จึงออกเสียงว่า **ร**

ค**ร**หาสน์ อ่านว่า คะ-**ร**-หาด



ตัวอย่าง

ออกเสียง **ธิ** เมื่ออยู่หลังคำ

พ**ธิ**กษา

ธิ อยู่หลังคำ
จึงออกเสียงว่า **ธิ**

พ**ธิ**กษา อ่านว่า พ**ธิ**ก-สา



ตัวอย่าง

ออกเสียง **รี** เมื่ออยู่หลังคำ

พ**รี**ห์สบดี

รี อยู่หลังคำ
จึงออกเสียงว่า **รี**

พ**รี**ห์สบดี อ่าหว่า พระ-**รี**-หัด-สะ-บอ-ดี



ตัวอย่างพืชมะติษ

พฤษภ

พฤษภ อ่าพว่า พะ- ภ - ภ

หมายถึง ปราศจากมลทิน



อ่านออกเสียง “ ธิ ”

อ่านออกเสียง ธิ เมื่อประสมกับพยัญชนะ

ก

ต

ท

ป

ศ

ส



ตัวอย่าง

ออกเสียง **ฉิ** เมื่อประสมกับพยัญชนะ ก ต ท ป ศ ส

ท**ฉิ**ษณฺ์

ฉิ ประสมกับ
พยัญชนะ ท ฉิ
ออกเสียงว่า **ฉิ**

ท**ฉิ**ษณฺ์ อ่านว่า ท**ฉิ**ด-สะ-ดี



ตัวอย่าง

ออกเสียง **ฉิ** เมื่อประสมกับพยัญชนะ ก ต ท ป ศ ส

อังกฤษ

ฉ ประสมกับ
พยัญชนะ ก ฉิ
ออกเสียงว่า **ฉิ**

อังกฤษ อ่านว่า อัง-ก**ฉิ**ด



ตัวอย่าง

ออกเสียง **ฉิ** เมื่อประสมกับพยัญชนะ ก ต ท ป ศ ส

ต**ฉิ**ณ

ฉิ ประสมกับ
พยัญชนะ **ต** จึง
ออกเสียงว่า **ฉิ**

ต**ฉิ**ณ อ่าหนว่า ต**ฉิ**ณ

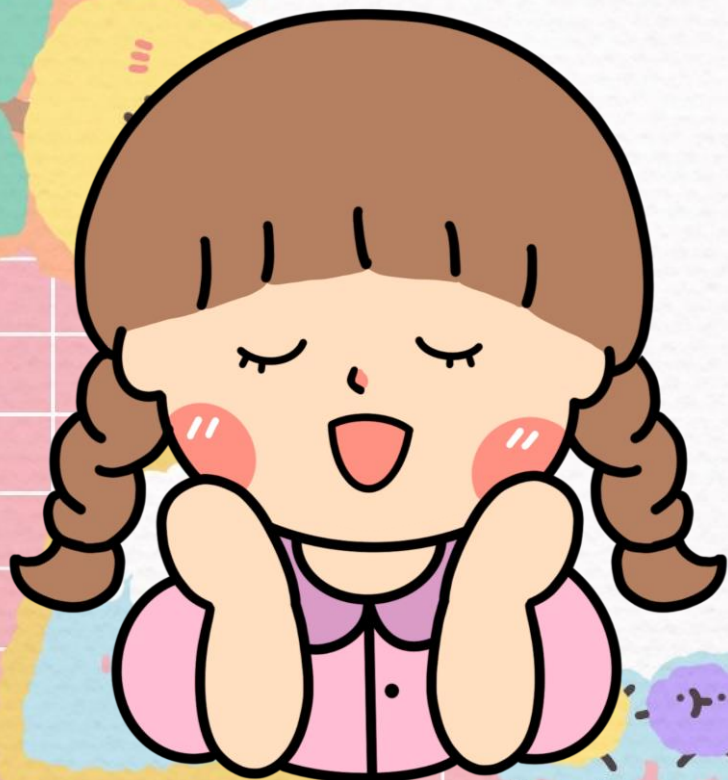


ตัวอย่างเพิ่มเติม

กฤษณา

กฤษณา อ่านว่า กฤษ-ณา-หงา

หมายถึง ไม้เนื้อหอมชนิดหนึ่ง

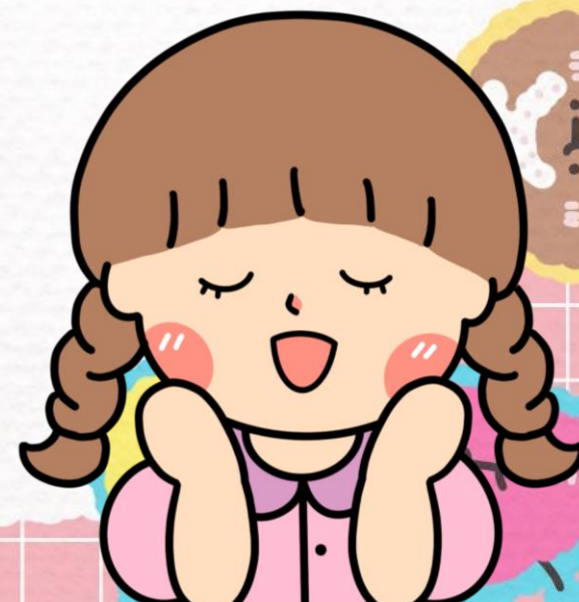


ตัวอย่างเพิ่มเติม

กฤษ

กฤษ อ่านว่า กฤษิต

หมายถึง มีดสองคมปลายแหลม



อ่านออกเสียง “ เรอ ”

คำที่ใช้ “ฤ” แล้วออกเสียง เรอ ในภาษาไทยมีคำเดียว

ฤกษ์

ฤกษ์ อ่านว่า เริก





คำที่ใช้ ภา

คำที่มี ภา

สามารถออกเสียงได้ ๑ แบบ

เรือ



ตัวอย่างคำที่ใช้ ฤา

ฤาษี

ฤาษี อ่าหนว่า รือ-สิ



มาฝึกอ่านกันเถอะ
ค่ะเพื่อนๆ





๒๑

๒๑ อ่านว่า ๒-๑



ฤทธิ

ฤทธิ อ่าหนว่า ริด

พฤษภาคม

พฤษภาคม อ่านว่า พรีด-สะ-พา-คม



พฤตีการกรม

พฤตีการกรม อ่าหนว่า พริ็ด-ตี-ก่า



พฤษภาคม

พฤษภาคม อากาศที่ร้อน



หจกั๋ย

หจกั๋ย อ่าหว่า หะ-จ็-กั๋ย

