



ไตรยางศ์

อักษร ๓ หมู่



อักษร ๓ หมู่

สังข

ทั้งหมด ๑๑ ตัว

แป้งสาลี

ผี (ผ)	ฝาก (ฝ)	ถุง (ถ, ฐ)	ข้าว (ช, ฌ)
สาร (ส, ษ, ศ)	ให้ (ห)	ฉัน (ฉ)	

อักษร ๓ หมู่

กลาง

ทั้งหมด ๗ ตัว

Z... Z...

ไก่ (ก)	จิก (จ)	เด็ก (ด, ฎ)	ตาย (ต, ฏ)
บน (บ)	ปาก (ป)	โอ่ง (อ)	

อักษร ๓ หมู่

ตาเดียว

ทั้งหมด ๑๐ ตัว

งู (ง)	ใหญ่ (ญ)	นอน (น)	อยู่ (ย)	ณ (ณ)
ริม (ร)	วัด (ว)	โม (ม)	พี (พ)	โลก (ล)

อักษร ๓ หมู่

ตาคู่

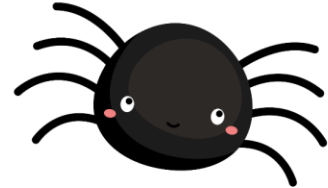
ทั้งหมด ๑๔ ตัว

เพื่อน (พ, ภ)	สู้ (ซ)	ใคร (ค, ฅ, ฆ)	ชอบ (ช, ฌ)
ทำ (ท, ธ, ฑ, ฒ)	ฟัน (ฟ)	ฮะ (ฮ)	

อักษร ๓ หมู่



อักษร
สง
บ
ทั้งหมด ๑๑ ตัว



ผ

(ผ)

ฝ

(ฝ)

บ

(บ, ฐ)

ช

(ช, ฌ)

ส

(ส, ษ, ศ)

ห

(ห)

ฉ

(ฉ)

อักษร ๓ หมู่



อักษร
กลาง

ทั้งหมด ๓ ตัว



ไก๋

(ก)

จิก

(จ)

เด็ก

(ด, ฐ)

ตาย

(ต, ฎ)

บน

(บ)

ปาก

(ป)

โอง

(อ)

อักษร ๓ หมู่



ต้าเตยว

ทั้งหมด ๑๐ ตัว



ง

(ง)

ใหญ่

(ญ)

นอน

(น)

อยู่

(ย)

ณ

(ณ)

ริม

(ร)

วัด

(ว)

โม

(ม)

พี

(พ)

โลก

(ล)

อักษร ๓ หมู่



ตำคั



ทั้งหมด



ตัว



เพื่อน

(พ,ภ)

ตั้ง

(ช)

ใคร

(ค,ต,ฅ)

ชอบ

(ช,ฅ)

ทำ

(ท,ธ,ฑ,ฒ)

ฟัน

(ฟ)

ฮะ

(ฮ)

๖ ไตรยางค์

๗ อักษร ๓ หมู่