



# อันตรายจากการใช้ยา



กลุ่มสาระการเรียนรู้สุขศึกษาและพลศึกษา

ชั้นประถมศึกษาปีที่ 5

โดย ว่าที่ร.ต.หญิงจิตติชญา หนูนแบ่ง



# ผังสาระการเรียนรู้

## อันตรายจากการใช้ยา ในทางที่ผิด

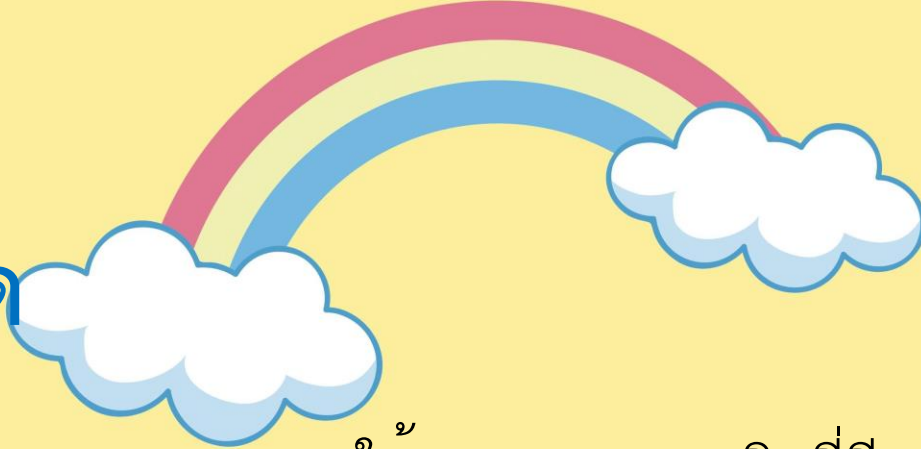
อันตรายจากการใช้ยา

ผลกระทบจาก  
การใช้ยาในทางที่ผิด  
การปฏิบัติตนเพื่อ  
ความปลอดภัย  
จากการใช้ยา





# ตัวชี้วัด



๑. วิเคราะห์ผลกระทบของการใช้ยาและสารเสพติดที่มีผลต่อร่างกาย จิตใจ อารมณ์ สังคม และสติปัญญา (พ ๕.๑ ป.๕/๒)
๒. ปฏิบัติตนเพื่อความปลอดภัยจากการใช้ยาและหลีกเลี่ยงสารเสพติด (พ ๕.๑ ป.๕/๓)





ยา คือ สารที่ใช้ในการป้องกัน  
รักษา และบรรเทาอาการของโรค  
ทั้งคนและสัตว์





# ๑. อันตรายจากการใช้ยา

## สาเหตุสำคัญ

๑) การใช้ยาผิดขนาด คือ ใช้ยาในปริมาณที่มากกว่าหรือน้อยกว่าที่กำหนดในฉลากยา

๒) การใช้ยาผิดเวลา คือ การใช้ยาไม่ถูกต้องตรงตามเวลาที่ระบุไว้ตามชนิดของยา

๓)

การใช้ยาผิดวิธี คือ การใช้ยา  
ไม่ถูกต้องตรงตามวิธีที่กำหนด  
ไวบนฉลาก



๔)

การใช้ยาผิดคน คือ การนำ  
ยาของผู้อื่นมาใช้โดยเห็นว่า  
มีอาการเจ็บป่วยคล้ายกัน

อ่านฉลากยาให้ละเอียดก่อนใช้

๕)

การใช้ยาที่เสื่อมคุณภาพ ยาหมดอายุ และยาปลอม  
จากรานขายยาที่ไม่ถูกกฎหมาย

๖)

การใช้ยาตามโฆษณาหรือ  
การบอกเล่า โดยไม่ได้

ปรึกษาแพทย์หรือเภสัชกร



การซื้อยาต้องซื้อจากรานขายยา  
ที่มีเภสัชกรประจำ



# ๒.

## ผลกระทบจากการใช้ยาในทางที่ผิด

๑)

การติดยา คือ การได้รับยาต่อเนื่องกันเป็นเวลานานหรือการรับประทานยาไม่ครบตามที่แพทย์สั่ง ทำให้เชื้อโรคต้านทานยา

อาการป่วยที่เคยได้รับยาตัวเดิมแล้วหายก็จะไม่หาย





๒) การแพ้ยาระหว่างยาบางชนิดอาจทำให้เกิด  
อาการแพ้ เช่น เกิดลมพิษ ผื่นคัน บวม อาเจียน



๓) การติดยา ยาบางชนิดเมื่อใช้ติดต่อกันเป็นเวลานาน  
อาจทำให้เกิดการ  
เสพติดได้ เช่น



ยานอนหลับ ยาแก้ไอ  
ยาลดความอ้วน



ผื่นคันจากอาการแพ้ยา



๓.

## การปฏิบัติตนเพื่อความปลอดภัย จากการใช้ยา

๑)

ไม่ซ้อยามารับประทานเองและอ่านฉลากยา  
อย่างละเอียดก่อนใช้





เมื่อไปพบแพทย์ต้องบอกรายละเอียดเกี่ยวกับ  
ประวัติการแพ้ยา การรับประทานยาประจำและ  
สอบถามรายละเอียดการใช้ยาเพื่อป้องกัน  
การใช้ยาผิด



การอ่านฉลากยาก่อนใช้ทำให้เกิดความปลอดภัย





ไม่ไชยาของผู้อื่นแม่จะมีอาการเจ็บป่วย  
ด้วยโรคเดียวกัน



ไม่ไชยาที่มีลักษณะหรือสีเปลี่ยนไป ยาที่ฉลาก  
หลุดหาย และดูวันหมดอายุของยาก่อนใช้ทุกครั้ง

วิธีดูยาหมดอายุจะเขียนว่า “Expiry Date” หรือ

“Exp. Date” หรือ “Used before” หรือ

“Expiring” หรือ “Use by” ตามด้วยวัน เดือน ปี





ของวันหมดอายุ เช่น Exp. Date 31/07/15  
หมายความว่ายาจะหมดอายุในวันที่ ๓๑ เดือน  
กรกฎาคม ปี ๒๐๑๕



๕)

สังเกตอาการที่เกิดขึ้นหลังจากการใช้ยาว่ามีอาการ  
แพ้หรือไม่ ถ้ามีให้หยุดใช้ยาและรีบไปพบแพทย์

๖)

เก็บยาตามคำแนะนำบนฉลากยา แยกประเภท  
ยาใช้ภายในกับยาใช้ภายนอก และควรเก็บยาไว้ใน  
ที่สูงให้พ้นมือเด็ก



๓)

# ปฏิบัติตามคำแนะนำของแพทย์ เภสัชกรในการใช้ยาอย่างเคร่งครัด



ตู้ยาสามัญประจำบ้าน