



# ภูมิศาสตร์

ประถมศึกษาปีที่ 6

គេរៀនរៀន ក្នុងវិទ្យាសាស្ត្រ  
ក៏ប្រើគ្រឹះកម្រ ។ "ក្នុងកាយវិការ" ។

# เครื่องมือทางภูมิศาสตร์



**อุปกรณ์** ที่มีความสำคัญ

ต่อ **"การศึกษาก"**

**"การค้นคว้า"** ทางภูมิศาสตร์

เพื่อนำไปใช้ประโยชน์ในด้านต่าง ๆ

การศึกษาลักษณะ "ทางกายภาพ"  
การสำรวจทรัพยากรและสิ่งแวดล้อมการท่องเที่ยว

# เมืองพัทยา



IPATTAYA

ที่มา: <https://www.ipattaya.co>

การสร้างถนน เครื่องมือทางภูมิศาสตร์  
มีหลายชนิดที่สำคัญ เช่น แผนที่รูปถ่ายทางอากาศและภาพจากดาวเทียม



ที่มา: <https://www.dailynews.co.th>

# แผนที่



แผนที่ คือ สิ่งที่แสดงลักษณะ

พื้นผิวโลกทั้งที่มีอยู่

ตามธรรมชาติ และที่ มนุษย์สร้างขึ้น  
โดยแสดงลงบนแผ่นกระดาษ  
ด้วย การย่อส่วน และ ใช้สัญลักษณ์  
แทนสิ่งต่าง ๆ

# รูปถ่ายทางอากาศ

## รูปถ่าย

ของภูมิประเทศที่ **ปรากฏบนพื้นผิวโลก**  
ซึ่งได้จากการนำ กล้องถ่ายรูปติดไปกับอากาศยาน

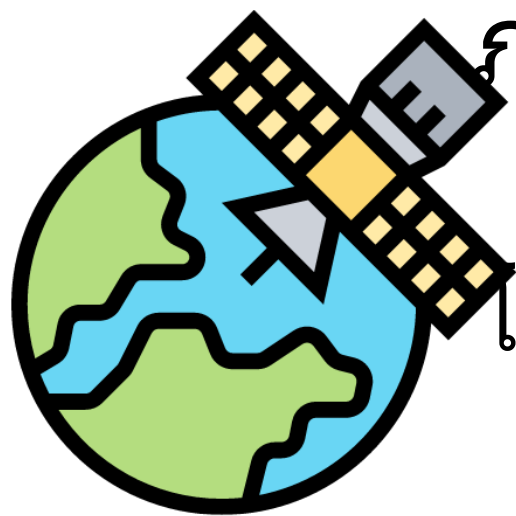
## เช่น

เครื่องบินอากาศยานไร้คนขับ (โดรน)

**บอลลูน** โดยให้ อากาศยานบินเหนือ **ภูมิประเทศ**  
ที่ต้องการศึกษาแล้วทำการถ่ายรูปรายละเอียดของภาพ  
ที่ได้เหมือนกับ การมองจากที่ **สูงลงมาที่ต่ำ**



# ภาพจากดาวเทียม



ภาพ ที่ได้จากการ “บันทึกข้อมูลจาก ดาวเทียม”

แล้ว ส่งสัญญาณมายังพื้นโลก 

โดยสถานีรับสัญญาณ “จะแปลข้อมูล” เป็นรูปภาพ  
ภาพที่ได้จากดาวเทียมจะให้ข้อมูลที่เป็นปัจจุบัน

โดยครอบคลุมพื้นที่เป็นบริเวณกว้าง

ความละเอียดของภาพ จะแตกต่างกันตามคุณสมบัติของดาวเทียม  
ข้อมูลที่ได้สามารถใช้ติดตามการเปลี่ยนแปลงบนพื้นโลกได้อย่างรวดเร็ว

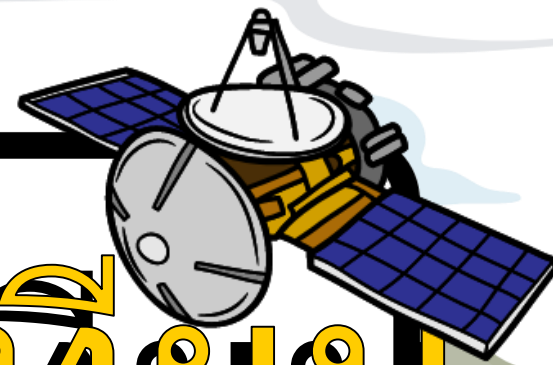
เช่น การเกิดพายุ การเกิดอุทกภัย การเกิดวาตภัย

# แผนที่



- ใช้ สัญลักษณ์ แทนสิ่งต่างๆ
- บอกทิศที่ชัดเจน
- นำเสนอข้อมูลลงบนแผ่นระนาบ ตามมาตราส่วนที่กำหนด
- นำเสนอข้อมูลตาม วัตถุประสงค์ของแผนที่ชนิดนั้นๆ

# ภาพจากดาวเทียม



ภาพที่ได้จากการบันทึกข้อมูลด้วยดาวเทียมอยู่ในลักษณะรูปภาพ

ภาพที่ถ่ายเป็นภาพบริเวณกว้างครอบคลุมพื้นที่กว้างกว่ารูปถ่ายทางอากาศ

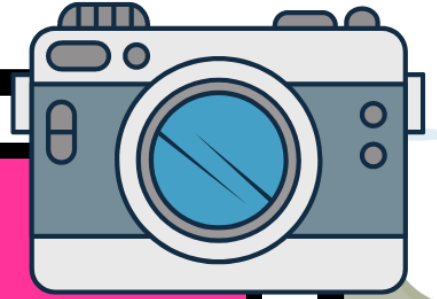
ผู้ใช้ต้องมี  
ความชำนาญ  
หรือมีประสบการณ์ใน  
การแปลความข้อมูลด้วย  
สายตาหรือคอมพิวเตอร์

# ถ่ายภาพ



# ทาง

# อากาศศาสตร์



บันทึกข้อมูลโดยถ่ายจากกล้อง  
ถ่ายภาพบนอากาศยาน  
เช่น เครื่องบิน บอลลูน อากาศยานไร้คนขับ (โดรน)

แสดงสิ่งต่าง ๆ  
ที่ปรากฏบนพื้นผิวโลก จากที่สูงในมุมกว้าง

เป็นภาพที่ถ่าย  
ในแนวตั้งและแนวเฉียงกับพื้นผิวโลก



การศึกษารายละเอียด เกี่ยวกับ  
ลักษณะทางกายภาพของประเทศไทย  
โดยใช้ “เครื่องมือทางภูมิศาสตร์”

แผนที่ รูปถ่ายทางอากาศ และภาพถ่ายดาวเทียม

จะทำให้เราได้รับ ข้อมูลที่เป็นประโยชน์  
ทำให้มีความรู้ความเข้าใจ  
ลักษณะทางกายภาพของประเทศไทย  
ความสัมพันธ์ของสิ่งต่างๆ ได้ชัดเจนยิ่งขึ้น



ทาง

ศึกษาสภาพไทย

พร้อมที่จะไปกัน รียัง เด็ก

แผนที่ภูมิภาคเอเชียตะวันออกเฉียงใต้

ใต้



ที่มา : [wikitravel.org](http://wikitravel.org)

# ประเทศไทย

ตั้งอยู่ในทวีปเอเชีย

ในภูมิภาคเอเชียตะวันออกเฉียงใต้

บริเวณคาบสมุทรอินโดจีนและคาบสมุทรมาลายู

---

ขนาดพื้นที่ประเทศไทย

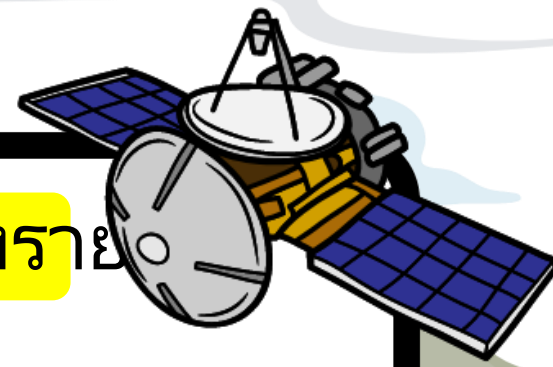
ประมาณ 513,115 ตารางกิโลเมตร



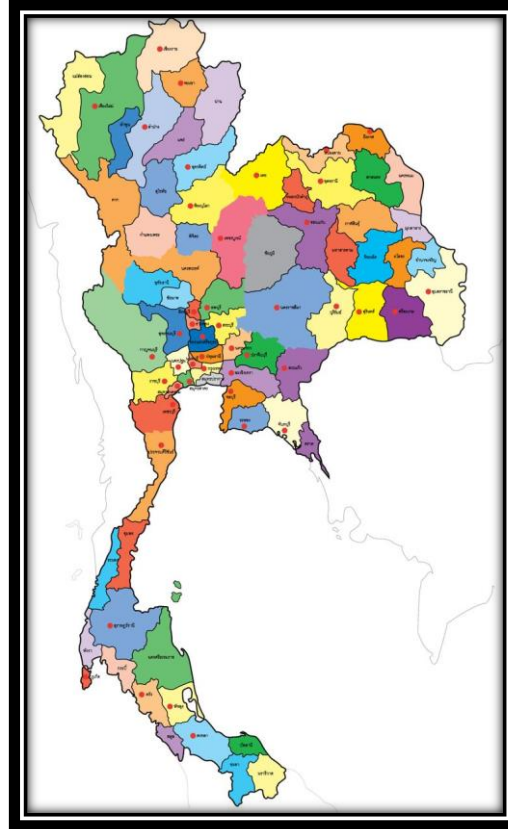
ลักษณะทั่วไป

ของประเทศไทย

\*จุดเหนือสุด อยู่ในเขตอำเภอแม่สาย จังหวัดเชียงราย



\*จุดตะวันตกสุด  
อยู่ในเขตอำเภอแม่สะ  
เรียง  
จังหวัดแม่ฮ่องสอน



\*จุดตะวันออกสุด  
อยู่ในเขตอำเภอโขงเจียม  
จังหวัดอุบลราชธานี

\*จุดใต้สุด อยู่ในเขตอำเภอเบตง จังหวัดยะลา



# “แผนที่โลก”

ประเทศไทยตั้งอยู่ที่

# โลก”



**ละติจูด** 5 องศา 36 ลิปดาเหนือ  
กับ 20 องศา 27 ลิปดาเหนือ

**ระหว่างลองจิจูด** 21 ลิปดาตะวันออก  
กับ 105 องศา 38 ลิปดาตะวันออก

ที่มา:<https://www.pinterest.com>

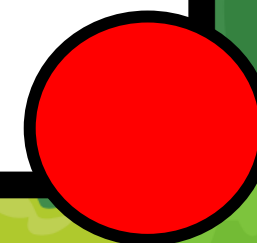
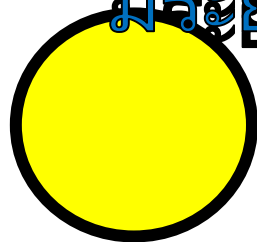
# ประเทศไทยมีรูปร่างคล้ายแขวาน



**ความยาว** จากเหนือสุดถึงใต้สุด  
มีระยะทาง **1640 กิโลเมตร**

**ความกว้าง** จากตะวันตกสุดไปตะวันออก  
สุด

มีระยะทาง **780 กิโลเมตร**



# พรมแดนและอาณา

ทิศเหนือ ติดกับสาธารณรัฐแห่งสหภาพเมียนมาสาธารณรัฐประชาธิปไตยประชาชนลาว

เขต

ทิศตะวันตก ติดกับ  
สาธารณรัฐแห่งสหภาพเมียนมา

ทิศตะวันออก ติดกับ  
สาธารณรัฐประชาธิปไตยประชาชน  
ลาว  
และราชอาณาจักรกัมพูชา

ทิศใต้ กลับประเทศ  
มาเลเซีย

ที่มา : [wikitravel.org](http://wikitravel.org)

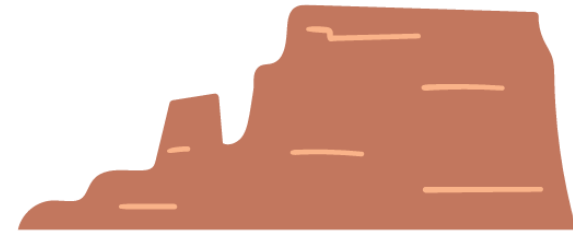


# ภูมิประเทศของประเทศไทย

ภูเขาและที่สูง



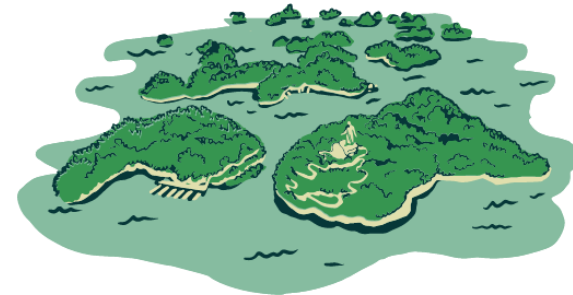
ที่สูง



ที่ราบลุ่มแม่น้ำ



ชายฝั่งทะเล และหมู่เกาะ



# ลักษณะภูมิอากาศของประเทศไทย

ประเทศไทย ตั้งอยู่ใน “เขตร้อนใกล้เส้นศูนย์สูตร”  
มีอุณหภูมิเฉลี่ยตลอดปี ประมาณ ๒๗ องศาเซลเซียส  
เพราะ ได้รับแสงอาทิตย์อย่างเต็มที่ตลอดปีในรอบหนึ่งปี

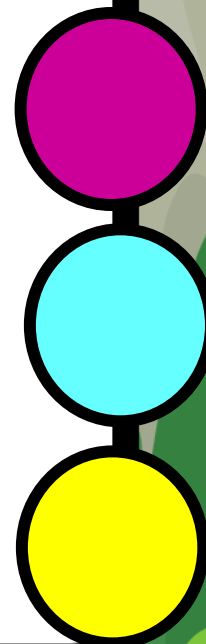


ประเทศไทยมีลมประจำที่พัดผ่านคือลมมรสุม  
ตะวันออกเฉียงเหนือและลมมรสุมตะวันตกเฉียงใต้

มีพายุโซนร้อนและพายุดีเปรสชันเคลื่อนที่ผ่านประเทศ  
ไทยจากทางตะวันออกเฉียงใต้ไปยังทางตะวันตกของประเทศ

ซึ่งมีผลทำให้ประเทศไทยมีปริมาณฝนมากขึ้นกรม  
อุตุนิยมวิทยาได้แบ่งเขตประเทศไทยออกเป็น ๒ เขตดังนี้

ที่มา: <https://www.fisheries.go.th>



ประเทศไทยตอนบนหมายถึงทุกภาคยกเว้นภาคใต้มีฤดูกาล ๓ ฤดู  
ได้แก่



### 1. ฤดูร้อน

มีระยะเวลาประมาณ ๓ เดือน

เริ่มตั้งแต่ กลางเดือนกุมภาพันธ์ ไปจนถึง กลางเดือนพฤษภาคม



### 2. ฤดูฝน

มีระยะเวลาประมาณ ๕-๖ เดือน

เริ่มตั้งแต่ กลางเดือนพฤษภาคม ไปจนถึง กลางเดือนพฤศจิกายน



### 3. ฤดูหนาว

มีระยะเวลาประมาณ ๓ เดือน

เริ่มตั้งแต่ กลางเดือนพฤศจิกายน ไปจนถึง กลางเดือนกุมภาพันธ์

ประเทศไทยตอนล่าง หมายถึง ตั้งแต่จังหวัดเพชรบุรีลงไปมีฤดูกาล 2 ฤดูได้แก่



## ฤดูร้อน

มีระยะเวลาประมาณ ๕ เดือน

เริ่มตั้งแต่ กลางเดือนธันวาคม ไปจน กลางเดือนพฤษภาคม

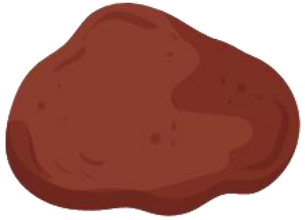


## ฤดูฝน

มีระยะเวลาประมาณ ๗ เดือน

เริ่มตั้งแต่ กลางเดือนพฤษภาคม ไปจน กลางเดือนธันวาคม

# ทรัพยากรดิน



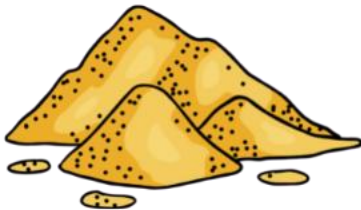
## ดินเหนียว

เป็นดินเนื้อละเอียดเหมาะสำหรับปลูกข้าวและผลไม้บางชนิด  
พบได้ในที่ราบลุ่มแม่น้ำและที่ราบดินดอนสามเหลี่ยมปากแม่น้ำ



## ดินร่วน

เป็นดินที่มีความร่วนซุยเหมาะสำหรับปลูกพืชผัก  
ผลไม้หลายชนิด พบได้ในบริเวณที่ดอนที่เนิน



## ดินทราย

เป็นดินที่มีความหยาบไม่เกาะตัวกัน เหมาะสำหรับปลูกพืชบางชนิดที่  
ต้องการน้ำน้อย พบได้ในบริเวณเชิงเขาและชายฝั่งทะเล



## ดินอินทรีย์

เป็นดินที่ประกอบด้วยซากพืช สัตว์ที่ย่อยสลายที่ความเป็นกรดสูง เหมาะ  
สำหรับปลูกพืชบางชนิดพบได้ในบริเวณป่าชายเลนและป่าพรุ

# ทรัพยากรน้ำ

**ประเทศไทย** ได้รับอิทธิพลจากลมมรสุมและมีปริมาณฝนเฉลี่ยสูง แต่เนื่องจากประเทศไทยมีฝนตก **ประมาณ 6 เดือน** ช่วงฤดูฝน จากนั้นปริมาณน้ำฝนจะน้อยลง



การชลประทานจึงมี **“การสร้างเขื่อน”**

การสร้างฝายชะลอน้ำ อยู่ทั่วประเทศ **เขื่อนสำคัญ**

**เขื่อน** เขื่อนภูมิพล จังหวัดตาก เขื่อนศรีนครินทร์ จังหวัดกาญจนบุรี  
สิรินธร จังหวัดอุบลราชธานี เขื่อนรัชชประภา จังหวัดสุราษฎร์ธานี

# เขื่อนภูมิพล จังหวัดตาก



ที่มา: <https://tatapi.tourismthailand.org>

# เขื่อนศรีนครินทร์ จังหวัด กาญจนบุรี



ที่มา : <http://kanchanaburi.center>

kanchanaburi.center

# สิรินธร จังหวัดอุบลราชธานี

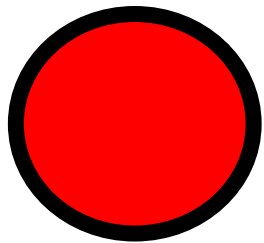


ที่มา : <https://www.egat.co.th>

# ทรัพย์สินยาครป่าไม้

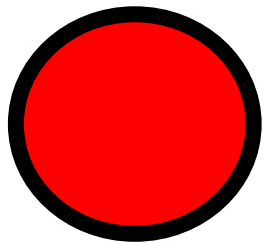
ลักษณะป่าไม้แตกต่างกัน ตามลักษณะทางกายภาพของภูมิภาค  
นั้น ๆ

## ป่าไม้ผลัด



**ป่าใบจวนพรรณ** มีกระจายทั่วไปทุกภูมิภาคของ  
ประเทศ

ไม้ที่พบ เช่น สัก แดง ประดู่ พยุง ไม้ไร่ ไม้บง



**ป่าเต็งรัง** มีกระจายทั่วไปทุกภูมิภาคของประเทศ  
( ยกเว้นภาคใต้ ) ไม้ที่พบ พลวง เต็ง แสมสาร ก่อ ประง

ป่าเบญจ

พรรณ



<https://sites.google.com>

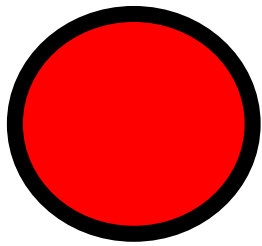
# ป่าเต็งรัง



ที่มา: <https://live.staticflickr.com>

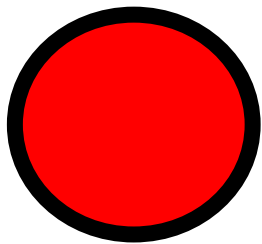
# ทรัพยากรแร่

เกิดขึ้นเองตามธรรมชาติ พบได้ตามผิวเปลือก



## แร่โลหะ

เป็นตัวนำไฟฟ้าและความร้อนที่ดี เมื่อเคาะมีเสียงดังกังวาน เช่น ทอง ทองแดง เหล็ก ดีบุก เป็นต้น ประโยชน์ของแร่โลหะ เช่น ทำเครื่องประดับ อุปกรณ์ไฟฟ้า



## แร่โลหะ

ไม่นำไฟฟ้า มีจุดเดือดและจุดหลอมเหลวต่ำ เช่น ฟอสเฟต ฟลูออไรต์ หินปูน หินอ่อน ดินขาว เกลือหิน เป็นต้น ประโยชน์ของแร่โลหะ เช่น ใช้ทำปุ๋ย อุตสาหกรรมเซรามิก ฟอกหนัง

โลหะ

เงิน



ที่มา: <https://us-fbcloud.net>

# แร่เชื้อเพลิงและพลังงาน

เกิดจาก "การทับถมของซาก  
สิ่งมีชีวิต"

**คุณสมบัติ**

ติดไฟง่าย นำมาใช้เป็น แหล่งพลังงาน ของเครื่องจักรต่าง ๆ ได้

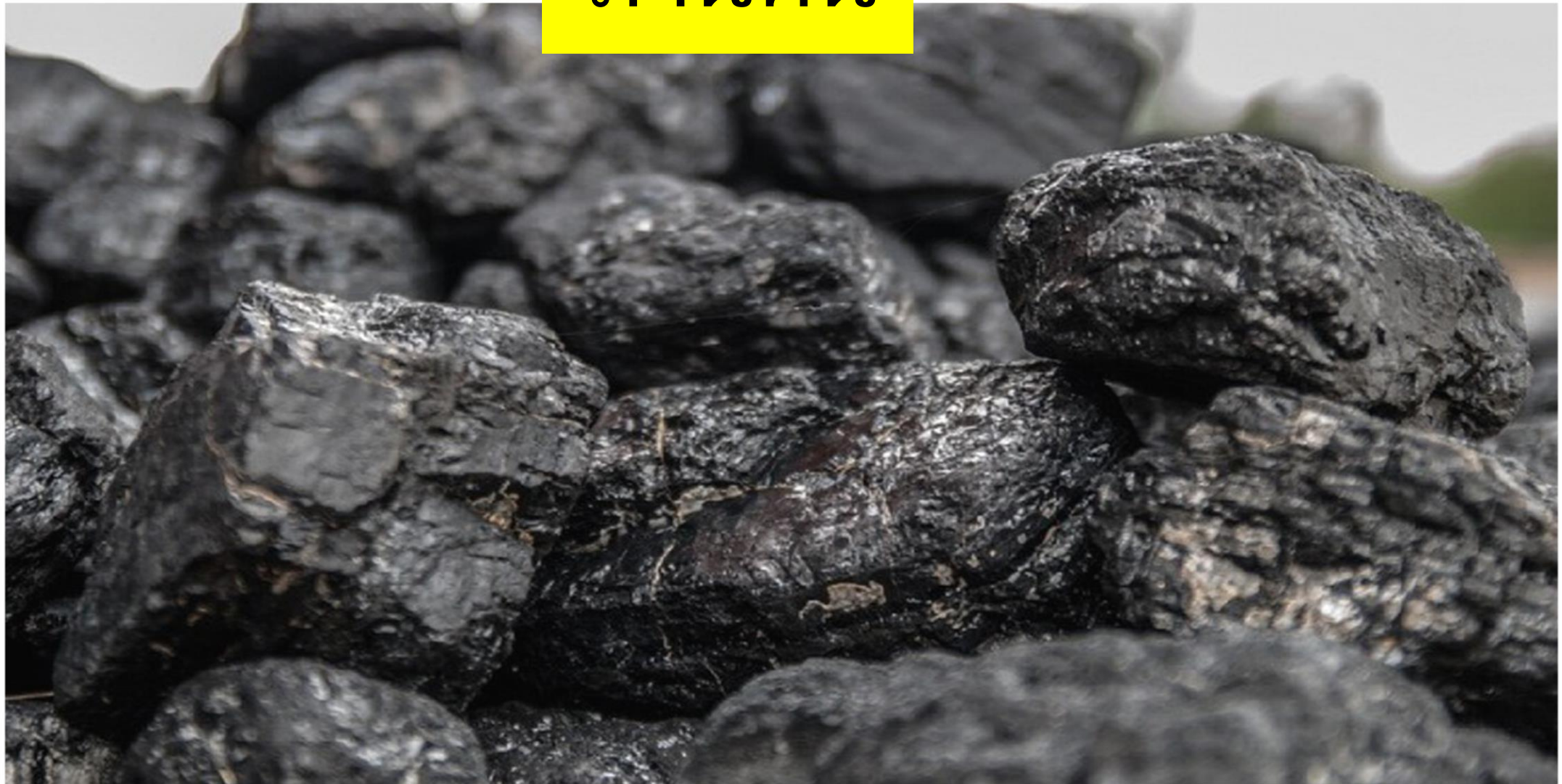
เช่น ถ่านหิน ปิโตรเลียม แก๊สธรรมชาติ  
ใช้ในการผลิตกระแสไฟฟ้า ใช้ในอุตสาหกรรมซีเมนต์

# หินอ่อน



ที่มา: <https://www.scimath.org>

# ถ่านหิน

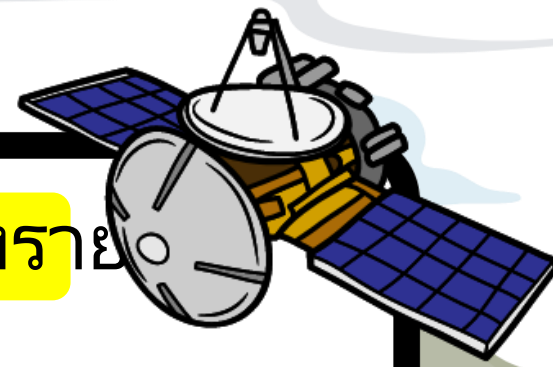


ที่มา: <https://image.bangkokbiznews.com>

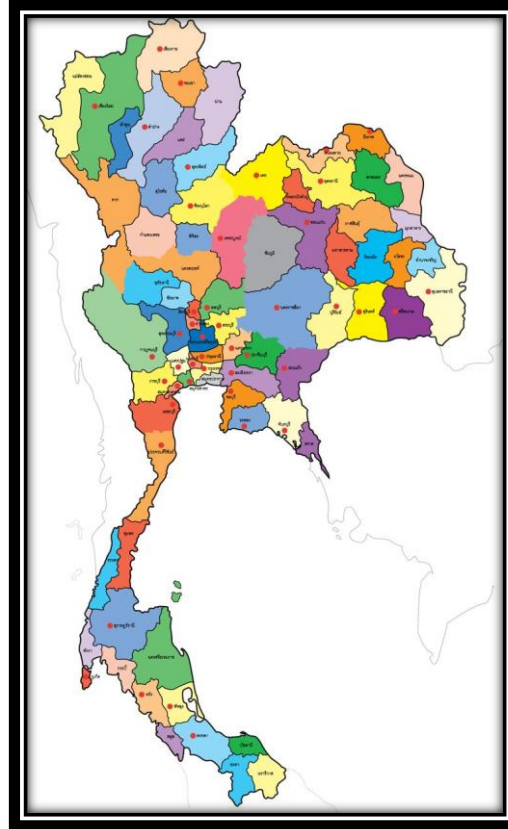


เปลื้อง  
หัวใจ

\*จุดเหนือสุด อยู่ในเขตอำเภอแม่สาย จังหวัดเชียงราย



\*จุดตะวันตกสุด  
อยู่ในเขตอำเภอแม่สะ  
เรียง  
จังหวัดแม่ฮ่องสอน



\*จุดตะวันออกสุด  
อยู่ในเขตอำเภอโขงเจียม  
จังหวัดอุบลราชธานี

\*จุดใต้สุด อยู่ในเขตอำเภอเบตง จังหวัดยะลา



# พรมแดนและอาณา

ทิศเหนือ ติดกับสาธารณรัฐแห่งสหภาพเมียนมาสาธารณรัฐประชาธิปไตยประชาชนลาว

เขต

ทิศตะวันตก ติดกับ  
สาธารณรัฐแห่งสหภาพเมียนมา

ทิศตะวันออก ติดกับ  
สาธารณรัฐประชาธิปไตยประชาชน  
ลาว  
และราชอาณาจักรกัมพูชา

ทิศใต้ กลับประเทศ  
มาเลเซีย

ที่มา : [wikitravel.org](http://wikitravel.org)



1

2

3

4

5

6

7

8

9

1

2

3

4

5

6

7

8

9

1

2

3

4

5

6

7

8

9