

ของ คำพ้อง

คุณครูอังศุมาทิน โกษศิริศิลป์

โรงเรียนบ้านต้นกำแพง

SCHOOL BUS



คำพ้อง

คำพ้อง คือ คำที่มี
ลักษณะเหมือนกัน

คำพ้องรูป

คำพ้อง
เสียง



คำพ้องรูป

คือ คำที่เขียนเหมือนกัน

แต่ออกเสียงต่างกัน





เพ-ลา

เพลาเย็นลมพัดเบา

ครู

ครูแปลว่าหนัก

เส-มา

เสมาออกขึ้นหนา

ขะ-แหม

ชาวแหมแสนดีใจ

โค-งู

โคกลงกรรไกรเดินยำ

สระ

สระน้ำต้องซ่อมแซม

แห

แหแหนมาที่บ่อ

ฟ้องรูปเขียนเหมือนแห

เพลา

พ่อนั่งเฝ้าเพลาถือหอก

ครู

ไปเก็บผักใส่ครูไว้

เสมา

ข้างเสมาหน้าวัดใหญ่

แหม

รีบวิ่งไปถอนต้นแหม

กร

กรรไกรงูดำไม่ยิ้มแย้ม

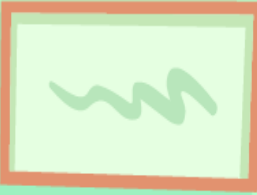
สระ

ใต้ของแหมเพลงสระเอ

แห

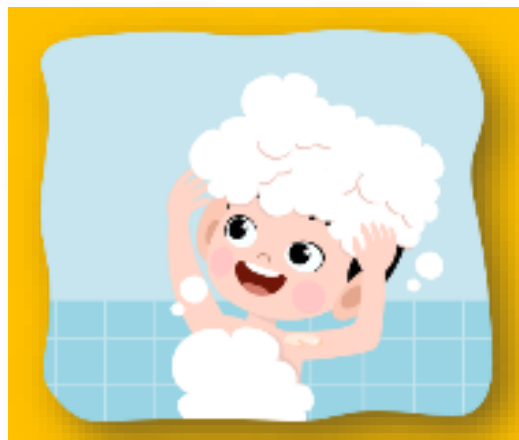
เพื่อมาขอชมจอกแหน

ต่างแต่เสียงและความหมาย



คำพ้องรูป

คือ คำที่เขียนเหมือนกันแต่ออกเสียงไม่เหมือนกัน
และมีความหมายต่างกัน



อ่านว่า สะ

หมายถึง ฟอกให้สะอาด

สระ



อ่านว่า สะ-

หมายถึง ตัวอักษรที่ใช้แทนเสียง

คำพ้องรูป

คือ คำที่เขียนเหมือนกันแต่ออกเสียงไม่เหมือนกัน
และมีความหมายต่างกัน



อ่านว่า **ปัก-**

หมายถึง ว่าวที่มีหางยาว

ปักเข้า



อ่านว่า **ปัก-กะ-**

หมายถึง ปลาที่สามารถพองตัวได้
ผิวหนังมีหนาม

คำพ้องรูป

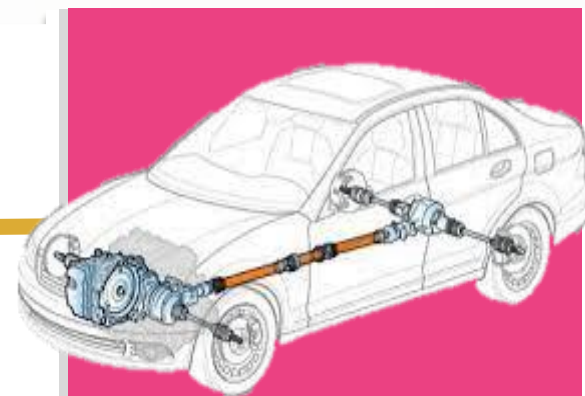
คือ คำที่เขียนเหมือนกันแต่ออกเสียงไม่เหมือนกัน
และมีความหมายต่างกัน



อ่านว่า **เพ-ลา**

หมายถึง กาด, คราว, ครั้ง

เพลลา



อ่านว่า **เพลลา**

หมายถึง แกนล้อหมุน

คำพ้องรูป

คือ คำที่เขียนเหมือนกันแต่ออกเสียงไม่เหมือนกัน
และมีความหมายต่างกัน



อ่านว่า **คะ-รุ**

หมายถึง **นัก**

ครู



อ่านว่า **ครู**

หมายถึง ภาชนะสานด้วยไม้ไผ่
รูปร่างคล้ายถังน้ำ

คำพ้องรูป

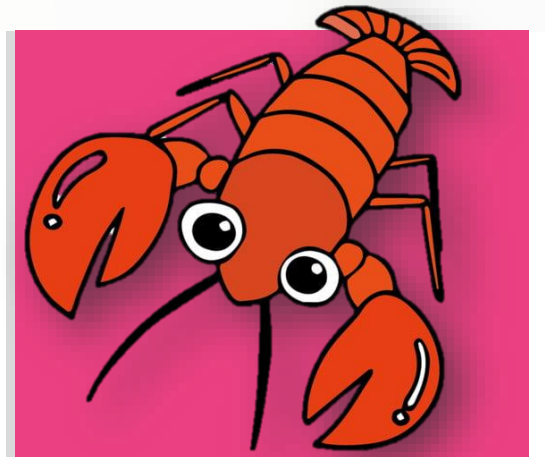
คือ คำที่เขียนเหมือนกันแต่ออกเสียงไม่เหมือนกัน
และมีความหมายต่างกัน



อ่านว่า กะ-รี

หมายถึง ช้าง

ก๊อริ



อ่านว่า ก๊อริ

หมายถึง ส่วนแหลมแข็ง
และมีคมส่วนหัวกุ่ม

กิจกรรม

ให้เด็กๆ ฝึกอ่านประโยคต่อไปนี้

๑. ปลาปักเป้าเป็นปลาทะเลที่มีหนามแหลม
๒. ดุงจะเดินทางมาถึงในเพลเย็น
๓. กรีของกุ้งยาวและแหลมมาก
๔. ในหนองน้ำมีจอกแห่นมากมาย
๕. พ่อทำว้าวปักเป้าให้ฉันกับพี่
๖. มีเชือกติดอยู่ที่เพลารถกระบะ





คำพ้องเสียง

คือ คำที่ออกเสียงเหมือนกัน

แต่เขียนต่างกัน



คำพ้องเสียง

คือ คำที่ออกเสียงเหมือนกันแต่เขียนไม่เหมือนกัน
และมีความหมายต่างกัน



คำอ่าน
สุก



สุข หมายถึง ความสบาย



ศุกร์ หมายถึง วันที่ ๖ ของสัปดาห์



สุก หมายถึง พ้นจากห้าม

คำพ้องเสียง

คำอ่าน
รด



รด หมายถึง เหน้าบนสิ่งใดสิ่งหนึ่งให้ชุ่ม



รส หมายถึง สิ่งที่เราได้ด้วยลิ้น



รถ หมายถึง ยานพาหนะที่มีล้อ



ให้นักเรียนเลือกคำพ้องเสียงมาเติมนำช่องว่างให้ถูกต้อง

กาค

กาส

กาค

วันนี้า.....ดีมาก เป็นโ.....

ที่จะไได้ออกไปปลุกผัก.....



ให้นักเรียนเลือกคำพ้องเสียงมาเติมนำช่องว่างให้ถูกต้อง

ธาร

ทาน

ชาน

ประ.....ของงาน

กำลังรับประ.....อาหารอยู่ริม.....



ให้นักเรียนเลือกคำพ้องเสียงมาเติมนำช่องว่างให้ถูกต้อง

รค

รส

รณ

คุณพ่อขับ....กระบะไปซื้อส้มปะ.....

ที่มี.....หวานนำมาขาย



คำที่มีหลายความหมาย

เป็นคำที่เขียนและอ่านออกเสียงเหมือนกัน แต่ความหมายต่างกัน



อ่านว่า **กวน**

หมายถึง คนให้เข้ากัน

แม่กวนข้าวเหนียวแดงอยู่ในครัว



อ่านว่า **กวน**

หมายถึง ทำให้เกิดความรำคาญใจ

พี่ชอบกวนใจให้ฉันอารมณ์ไม่ดีบ่อยๆ

คำที่มีหลายความหมาย

เป็นคำที่เขียนและอ่านออกเสียงเหมือนกัน แต่ความหมายต่างกัน



กา หมายถึง นกที่มีตัวสีดำ ร้องเสียง “กาๆ”

กาส่งเสียงร้องดังมาก



กา หมายถึง ภาชนะสำหรับใส่น้ำ

เกดรินน้ำจากกาให้คุณตาดื่ม



กา หมายถึง ทำเครื่องหมายเป็นรูปกากบาท

นักเรียนต้องกาคำตอบที่ถูกต้องที่สุดนะคะ

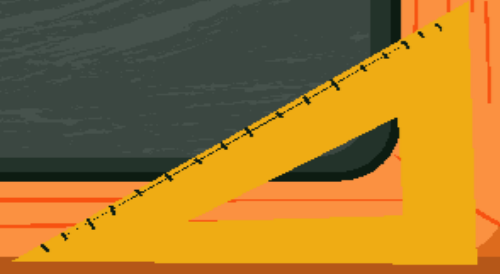


ให้นักเรียนหาคำที่หายไปประโยคต่อไปนี้



พี่มี **ความสุข** เมื่อถึง..... **วันศุกร์**.....

คุณ **ย่า** ตั้งคนสวนตัด..... **หญ้า** ในสนาม

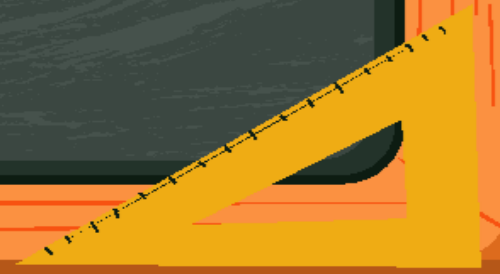


ให้นักเรียนหาคำที่หายไปประโยคต่อไปนี้



คุณออกไป...**พัก**...พร้อมกับ**พรรค**พวก

สุนัขเป็น...**สัตว์**...ที่มีความซื่อ...**สัตย์**.....





คุณครู.....

โรงเรียน.....

คำพ้อง

