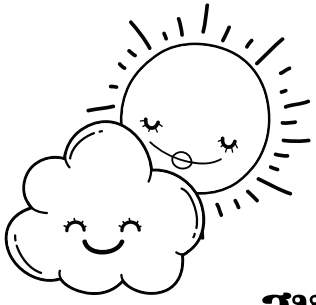
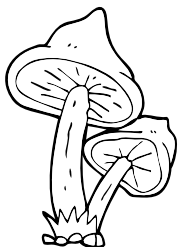
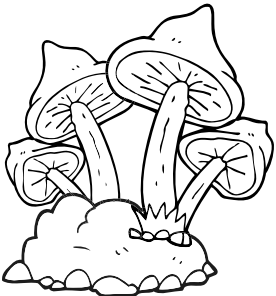
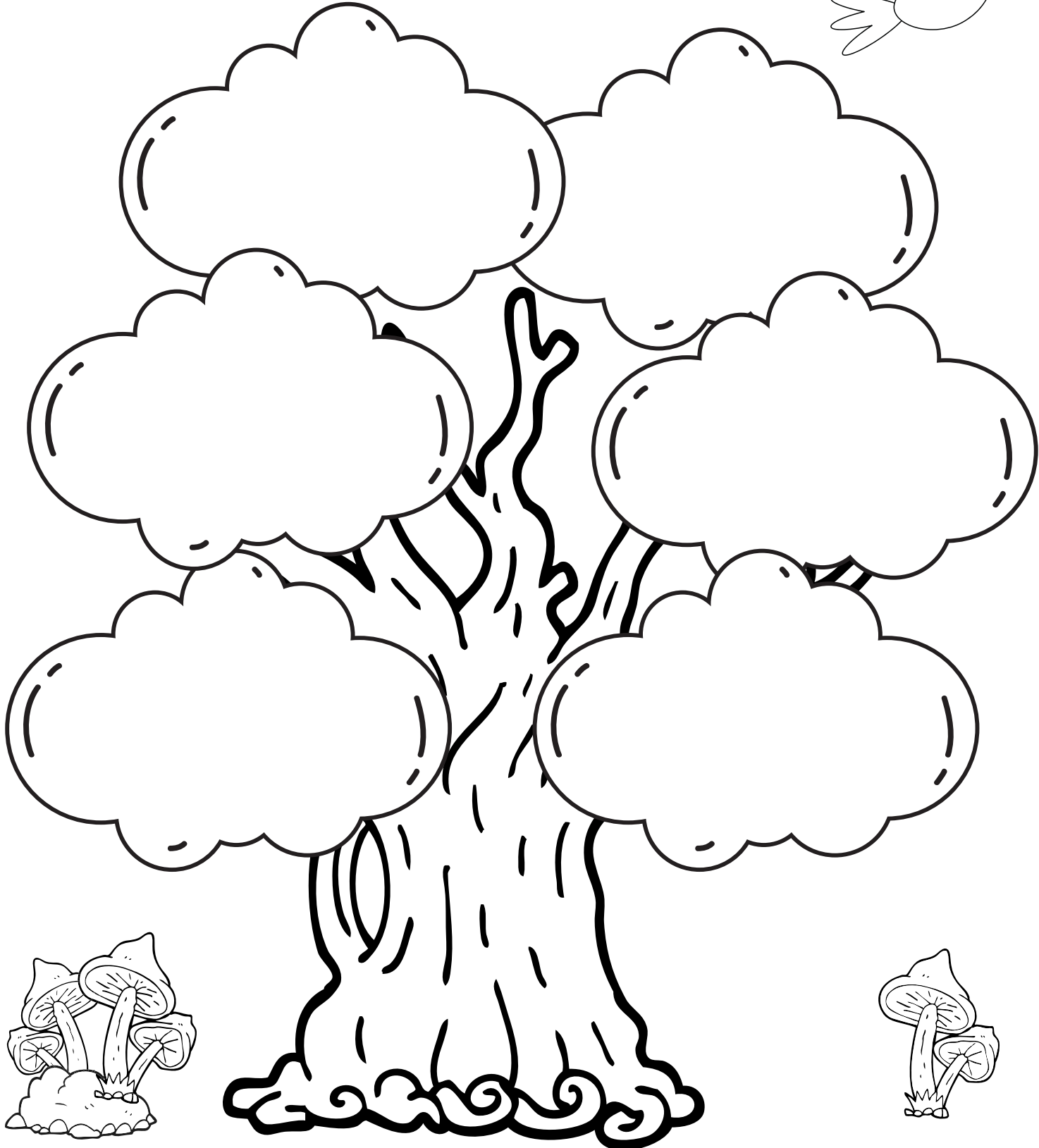
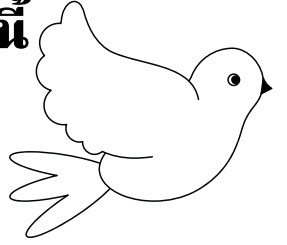


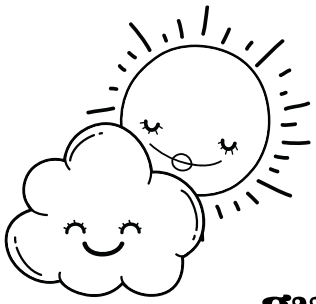
ชื่อ:.....ชั้น.....เลขที่.....



ลักษณะของสหกรณ์

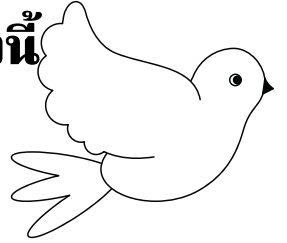
สหกรณ์ต่างๆที่จัดตั้งขึ้น มีลักษณะสำคัญ ดังนี้





ลักษณะของสหกรณ์

สหกรณ์ต่างๆที่จัดตั้งขึ้น มีลักษณะสำคัญ ดังนี้



ต้องเป็นองค์กรของ
กลุ่มบุคคลมิใช่ของคน
ใดคนหนึ่ง

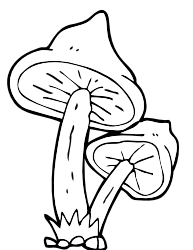
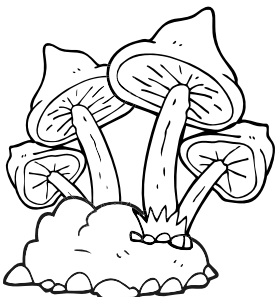
การรวมกลุ่มต้องเป็น
ไปโดยความสมัครใจ
ของสมาชิก

มีการประกอบกิจการ
เช่น ผลิต จำหน่าย

เจ้าของ คือ สมาชิก
ของสหกรณ์ทุกคน

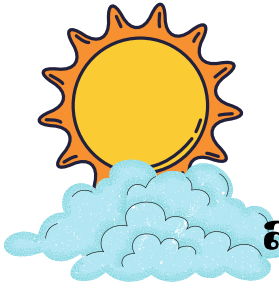
ตอบสนองต่อความ
ต้องการทางด้านเศรษฐกิจ
ของกลุ่มสมาชิก

ควบคุมการดำเนินงาน
โดยใช้หลัก
ประชาธิปไตย

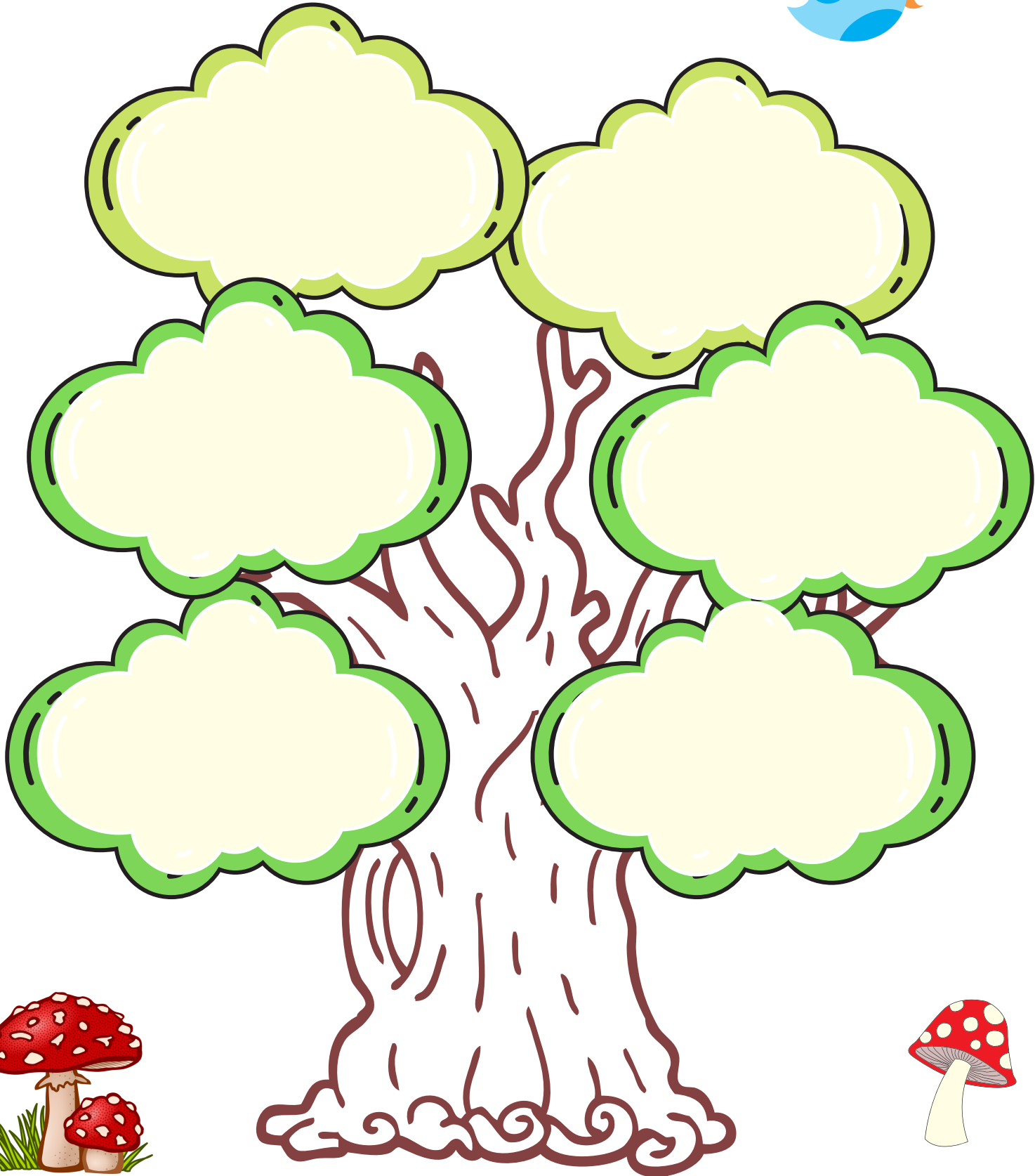


ชื่อ:.....ชั้น.....เลขที่.....

ลักษณะของสหกรณ์



สหกรณ์ต่างๆที่จัดตั้งขึ้น มีลักษณะสำคัญ ดังนี้





ลักษณะของสหกรณ์



สหกรณ์ต่างๆที่จัดตั้งขึ้น มีลักษณะสำคัญ ดังนี้



ต้องเป็นองค์กรของ
กลุ่มบุคคลมิใช่ของคน
ใดคนหนึ่ง

การรวมกลุ่มต้องเป็น
ไปโดยความสมัครใจ
ของสมาชิก

มีการประกอบกิจการ
เช่น ผลิต จำหน่าย

เจ้าของ คือ สมาชิก
ของสหกรณ์ทุกคน

ตอบสนองต่อความ
ต้องการทางด้านเศรษฐกิจ
ของกลุ่มสมาชิก

ควบคุมการดำเนินงาน
โดยใช้หลัก
ประชาธิปไตย





ประเภทของสหกรณ์



คำชี้แจง ให้นักเรียนอธิบายลักษณะของสหกรณ์ในประเทศไทย แต่ละประเภท

สหกรณ์การประมง

สหกรณ์บริการ

สหกรณ์ร้านค้า

สหกรณ์การเกษตร

สหกรณ์ออมทรัพย์

สหกรณ์นิคม

สหกรณ์เครดิตยูเนียน

ชื่อ.....

ชั้น..... เลขที่.....



ประเภทของสหกรณ์



คำชี้แจง ให้นักเรียนอธิบายลักษณะของสหกรณ์ในประเทศไทย แต่ละประเภท

สหกรณ์การประมง

สหกรณ์ที่จัดตั้งขึ้นในหมู่ชาวประมง เพื่อแก้ไขปัญหาและอุปสรรคในการประกอบอาชีพ ซึ่งชาวประมงแต่ละคนไม่สามารถแก้ไขให้ลุล่วงไปได้ตามลำพัง บุคคลเหล่านี้จึงรวมกันโดยยึดหลักการช่วยตนเองและช่วยเหลือซึ่งกันและกัน

สหกรณ์บริการ

สหกรณ์ที่จัดตั้งขึ้นโดยมีประชาชนไม่น้อยกว่า 10 คน ที่มีอาชีพอย่างเดียวกัน ได้รับความเดือดร้อนในเรื่องเดียวกันรวมตัวกันโดยยึดหลักการประหยัด การช่วยตนเองและช่วยเหลือซึ่งกันและกัน เพื่อแก้ ปัญหาต่างๆ รวมทั้งการส่งเสริมให้เกิดความมั่นคงในอาชีพต่อไป

สหกรณ์ร้านค้า

สหกรณ์ที่มีผู้บริโภครวมกันจัดตั้งขึ้นเพื่อจัดหาสินค้าเครื่องอุปโภคบริโภคมาจำหน่ายแก่สมาชิกและบุคคลทั่วไป สหกรณ์ร้านค้า สมาชิกลงทุนร่วมกันในสหกรณ์ด้วยความสมัครใจเพื่อแก้ไขความเดือดร้อนในการซื้อเครื่องอุปโภคบริโภคและเมื่อมองฐานะทางเศรษฐกิจของตนและหมู่คณะ

สหกรณ์การเกษตร

ผู้มีอาชีพทางการเกษตร รวมกันจัด ตั้งขึ้น โดยมีจุดมุ่งหมายเพื่อให้สมาชิกดำเนินกิจการร่วมกันและช่วยเหลือซึ่งกันและกัน เพื่อแก้ไขความเดือดร้อนในการประกอบอาชีพของสมาชิก และช่วยยกฐานะความเป็นอยู่ของสมาชิกให้ดีขึ้น

สหกรณ์ออมทรัพย์

สถาบันการเงินแบบหนึ่งที่มีสมาชิกเป็นบุคคลซึ่งมีอาชีพอย่างเดียวกันหรือที่อาศัยอยู่ในชุมชนเดียวกัน มีวัตถุประสงค์เพื่อส่งเสริมให้สมาชิกรู้จักการออมทรัพย์ และสามารถกู้ยืมเงินได้เมื่อเกิดความจำเป็นตามหลักการช่วยตนเอง และช่วยเหลือซึ่งกันและกัน

สหกรณ์นิคม

สหกรณ์การเกษตรในรูปแบบหนึ่ง ที่มีการดำเนินการจัดสรรที่ดินทำกินให้ราษฎร การจัดสร้างปัจจัยพื้นฐาน และสิ่งอำนวยความสะดวกให้ผู้ที่อยู่อาศัยควบคู่ไปกับการดำเนินการจัดหาสินค้าเพื่อ ปัจจัยการผลิตและสิ่งของที่จำเป็น การแปรรูปการเกษตร การส่งเสริมอาชีพ รวมทั้งกิจการให้บริการสาธารณูปโภคแก่สมาชิก

สหกรณ์เครดิตยูเนียน

สหกรณ์โอเนกประสงค์ ตั้งขึ้นด้วยความสมัครใจของสมาชิกที่อยู่ในวงสัมพันธ์เดียวกัน เช่น อาศัยในชุมชนเดียวกัน ประกอบอาชีพเดียวกัน หรือมีกิจกรรมร่วมกันเพื่อการรู้จักช่วยเหลือตนเองอย่างต่อเนือง โดยมุ่งเน้นให้สมาชิกประหยัดและออม เมื่อการรู้จักช่วยตนเองเป็นเบื้องต้นและเป็นพื้นฐานในการสร้างความมั่นคงแก่ตนเองและครอบครัว

ชื่อ.....
ชั้น..... เลขที่.....



ประเภทของสหกรณ์



คำชี้แจง ให้นักเรียนอธิบายลักษณะของสหกรณ์ในประเทศไทย แต่ละประเภท

สหกรณ์การประมง

สหกรณ์บริการ

สหกรณ์ร้านค้า

สหกรณ์การเกษตร

สหกรณ์ออมทรัพย์

สหกรณ์นิคม

สหกรณ์เครดิตยูเนียน

ชื่อ.....
ชั้น..... เลขที่.....