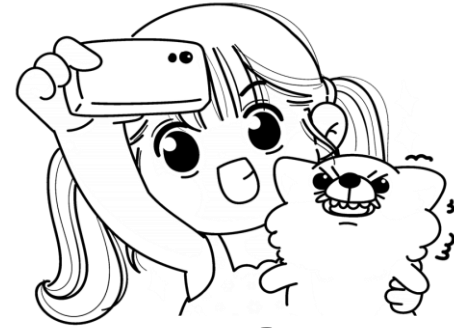
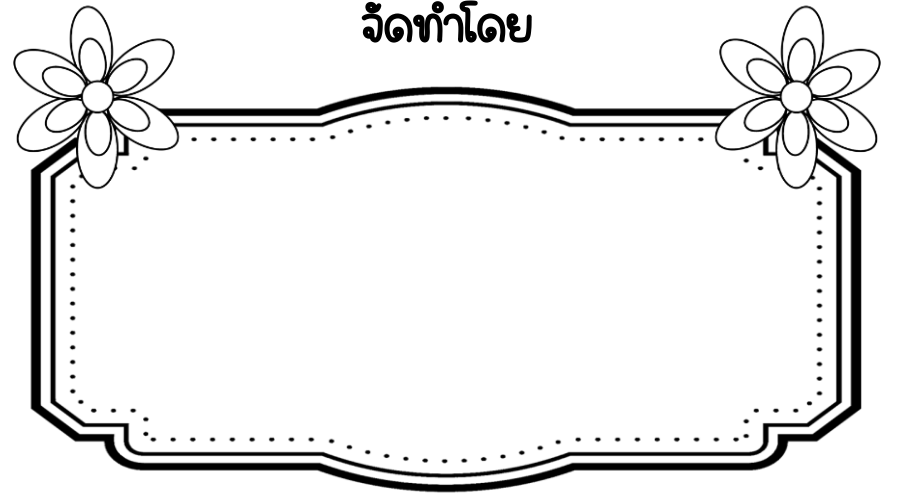


บทบาทหน้าที่
องค์กรปกครองส่วนท้องถิ่น



จัดทำโดย



ครูผู้สอน



รูปแบบการปกครอง ส่วนท้องถิ่น

รูปแบบทั่วไป

รูปแบบพิเศษ

-
-
-

-
-



କେଶି

รูปแบบการปกครอง ส่วนท้องถิ่น

รูปแบบทั่วไป

รูปแบบพิเศษ

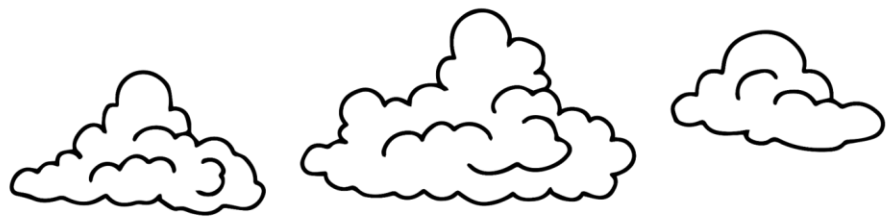
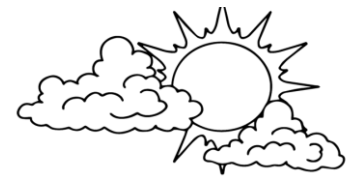
อบจ.

กรุงเทพมหานคร

เทศบาล

เมืองพัทยา

อบต.



รูปแบบการปกครองท้องถิ่นทั่วไป

1 องค์การบริหารส่วนจังหวัด (อบจ.)



มีบทบาทหน้าที่สำคัญ ดังนี้

- 1. จัดสร้างระบบสาธารณูปโภคที่เทศบาล และอบต. ทำไม่ได้ เพระขาดงบประมาณ เช่น สร้างบ่อบำบัดน้ำเสีย
- 2. จัดทำโครงการที่เกี่ยวข้องทั้งเทศบาล และอบต. เช่น การก่อสร้างถนนสายหลัก
- 3. การป้องกันและบรรเทาสาธารณภัย เช่น จัดรถบรรทุกน้ำ ช่างเหล็กไฟฟ้าที่แห่งแล้ว
- 4. การใช้ที่ดินเพื่อประโยชน์ของท้องถิ่น เช่น จัดให้มีสถานที่พักผ่อน สวนสาธารณะ
- 5. การบำรุงรักษาทรัพยากรธรรมชาติและสิ่งแวดล้อม รอยทั้งจารีตประเพณีและวัฒนธรรมท้องถิ่น



2 เทศบาล



มีบทบาทหน้าที่สำคัญ ดังนี้

- 1. รักษาความเรียบร้อยเรียบร้อย
- 2. จัดให้มีน้ำสะอาด หรือการประปา
- 3. จัดให้มีไฟฟ้าหรือแสงสว่าง
- 4. กำจัดขยะมูลฝอย
- 5. ป้องกันโรคติดต่อ
- 6. ป้องกันและบรรเทาสาธารณภัย

3 องค์การบริหารส่วนตำบล (อบต.)



มีบทบาทหน้าที่สำคัญ ดังนี้

- 1. รักษาความสะอาด
- 2. จัดให้มีน้ำเพื่ออุปโภค บริโภค และการเกษตร
- 3. จัดให้มีไฟฟ้า
- 4. กำจัดขยะมูลฝอย
- 5. ป้องกันโรคติดต่อ
- 6. ป้องกันและบรรเทาสาธารณภัย



รูปแบบการปกครองท้องถิ่นรูปแบบพิเศษ

1 กรุงเทพมหานคร

2 เมืองพัทยา

มีบทบาทหน้าที่สำคัญ ดังนี้

1. การรักษาความสงบเรียบร้อยของประชาชน

2. การทะเบียนตามที่กฎหมายกำหนด

3. การป้องกันและบรรเทาสาธารณภัย

4. การรักษาความสะอาดและความเป็นระเบียบเรียบร้อยของบ้านเมือง

5. การผังเมือง

6. การจัดให้มีและบำรุงรักษาทางบก หรือทางน้ำ และทางระบายน้ำ

7. การจัดให้มีและควบคุมตลาด ท่าเทียบเรือ ท่าข้ามและที่จอดรถ

8. การจัดการจราจร

9. การขนส่ง

10. การดูแลรักษาที่สาธารณะ

