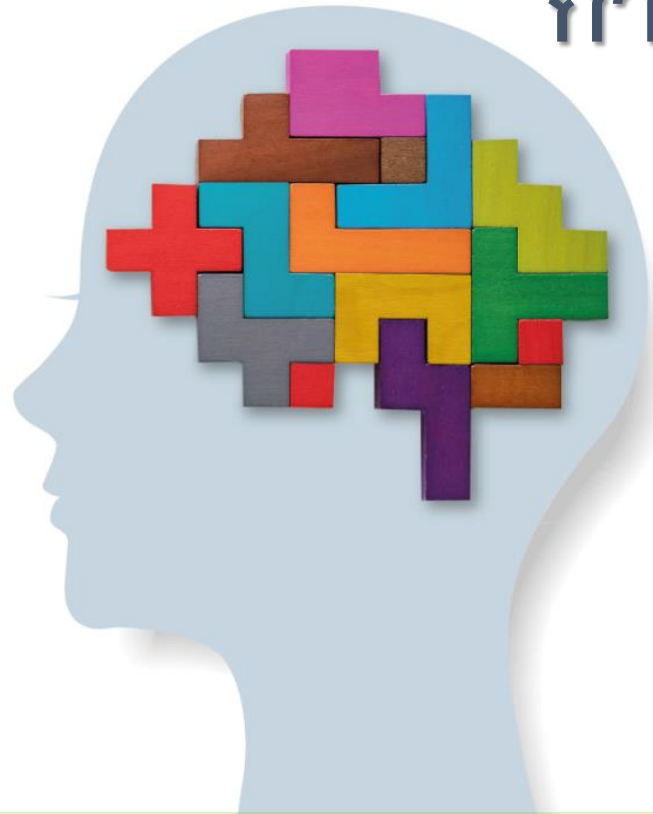


วิทยาการคำนวณ

ชั้นประถมศึกษาปีที่ 2



การใช้งานอุปกรณ์เทคโนโลยี อย่างเหมาะสม



ครูผู้สอน นางสาวอาทิตยา ภัชรวาที (ครูตึก)

วิทยาการคำนวณ

ชั้นประถมศึกษาปีที่ 2

ทบทวนบทเรียน

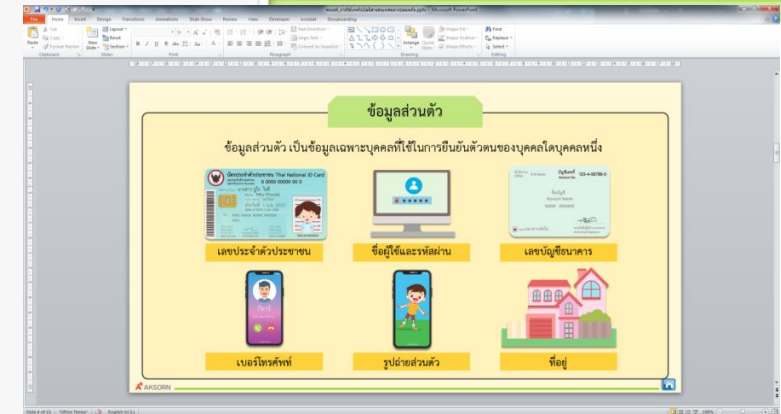


ทบทวนบทเรียน

วิทยาการคำนวณ ชั้นประถมศึกษาปีที่ 2

ข้อควรปฏิบัติในการใช้งานอุปกรณ์เทคโนโลยี

1. ปิดโปรแกรมทุกครั้งหลังไม่ใช้งาน
2. ศึกษาคู่มือการใช้งานให้เข้าใจก่อนการใช้งาน
3. ดาวนโหลดข้อมูลจากแหล่งข้อมูลที่น่าเชื่อถือ
4. ไม่นำอาหารและเครื่องดื่มมารับประทานขณะใช้งาน
5. เปิดใช้งานซอฟต์แวร์รักษาความปลอดภัย
6. ไม่เปิด-ปิด เครื่องบ่อยเกินความจำเป็น



การดูแลรักษาอุปกรณ์เทคโนโลยี

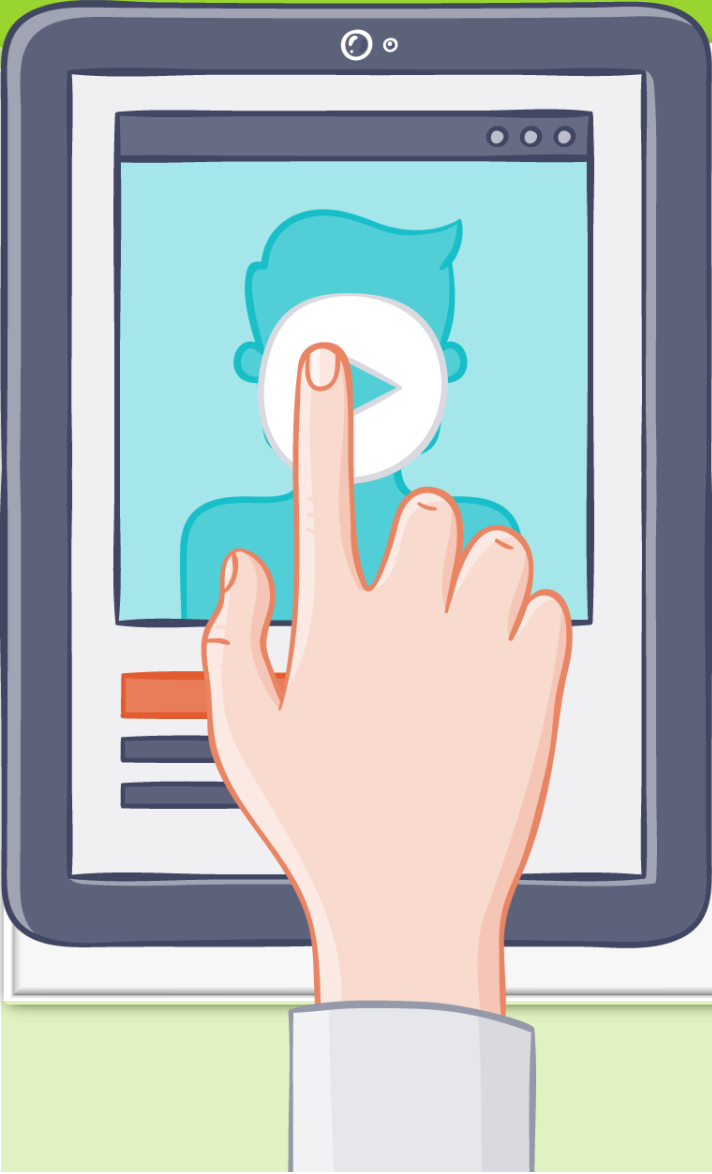
1. วางคอมพิวเตอร์ในที่ที่มีอากาศถ่ายเทสะดวก
2. ใช้ผ้าแห้งทำความสะอาดภายนอกทุกๆเดือน
3. หาผ้าหรือพลาสติกคลุมเครื่องคอมพิวเตอร์หลังเลิกใช้งาน
4. ใช้แผ่นรองเมาส์เพื่อป้องกันสิ่งสกปรกเข้าไปในเมาส์
5. ไม่นำอุปกรณ์ที่มีคลื่นแม่เหล็กไฟฟ้ามาวางไว้ใกล้จอคอมพิวเตอร์
6. ถ้ามีกระดาษติดอยู่ในเครื่องปริ้นต์ให้ค่อยๆ ดึงออก
7. ไม่ขีดเขียนสิ่งใดลงบนแผ่นซีดี
8. ไม่เคลื่อนย้ายคอมพิวเตอร์ขณะใช้งาน



การใช้งานอุปกรณ์เทคโนโลยีอย่างเหมาะสม

วิทยาการคำนวณ

ชั้นประถมศึกษาปีที่ 2



คำถาม

อุปกรณ์เทคโนโลยีที่นักเรียนรู้จัก มีอะไรบ้าง
อุปกรณ์เทคโนโลยี คือ สิ่งที่ช่วยอำนวยความสะดวก และ
สามารถสืบค้น ค้นคว้าได้ เช่น



คอมพิวเตอร์



แท็บเล็ต



โทรศัพท์

ในการใช้งานอุปกรณ์เทคโนโลยี ผู้ใช้ต้องรู้จักวิธีการใช้อุปกรณ์
เทคโนโลยีที่ถูกต้อง ดังนี้

1. ปรับแสงสว่างให้
เหมาะสมกับดวงตา โดย
ปรับแสงไม่สว่างหรือมืด
จนเกินไป



การใช้งานอุปกรณ์เทคโนโลยีอย่างเหมาะสม

วิทยาการคำนวณ

ชั้นประถมศึกษาปีที่ 2

2. นั่งในท่าที่เหมาะสม
และห่างจาก
จอคอมพิวเตอร์
ประมาณ 20-30 นิ้ว



การใช้งานอุปกรณ์เทคโนโลยีอย่างเหมาะสม

วิทยาการคำนวณ

ชั้นประถมศึกษาปีที่ 2

3. วางหน้าจอ
คอมพิวเตอร์ให้อยู่ต่ำกว่า
ระดับสายตา 20-26
องศา



การใช้งานอุปกรณ์เทคโนโลยีอย่างเหมาะสม

วิทยาการคำนวณ

ชั้นประถมศึกษาปีที่ 2

4. ไม่ใช้อุปกรณ์
เทคโนโลยีในที่ที่มีแสง
สว่างน้อย



การใช้งานอุปกรณ์เทคโนโลยีอย่างเหมาะสม

วิทยาการคำนวณ

ชั้นประถมศึกษาปีที่ 2

5. ไม่ควรใช้งานอุปกรณ์
เทคโนโลยีติดต่อกันเป็น
เวลานาน โดยควรพัก
สายตาทุก ๆ 15-20 นาที



การใช้งานอุปกรณ์เทคโนโลยีอย่างเหมาะสม

วิทยาการคำนวณ

ชั้นประถมศึกษาปีที่ 2

ให้นักเรียนพิจารณาภาพและข้อความต่อไปนี้ ว่าเหมาะสมหรือไม่ อย่างไร

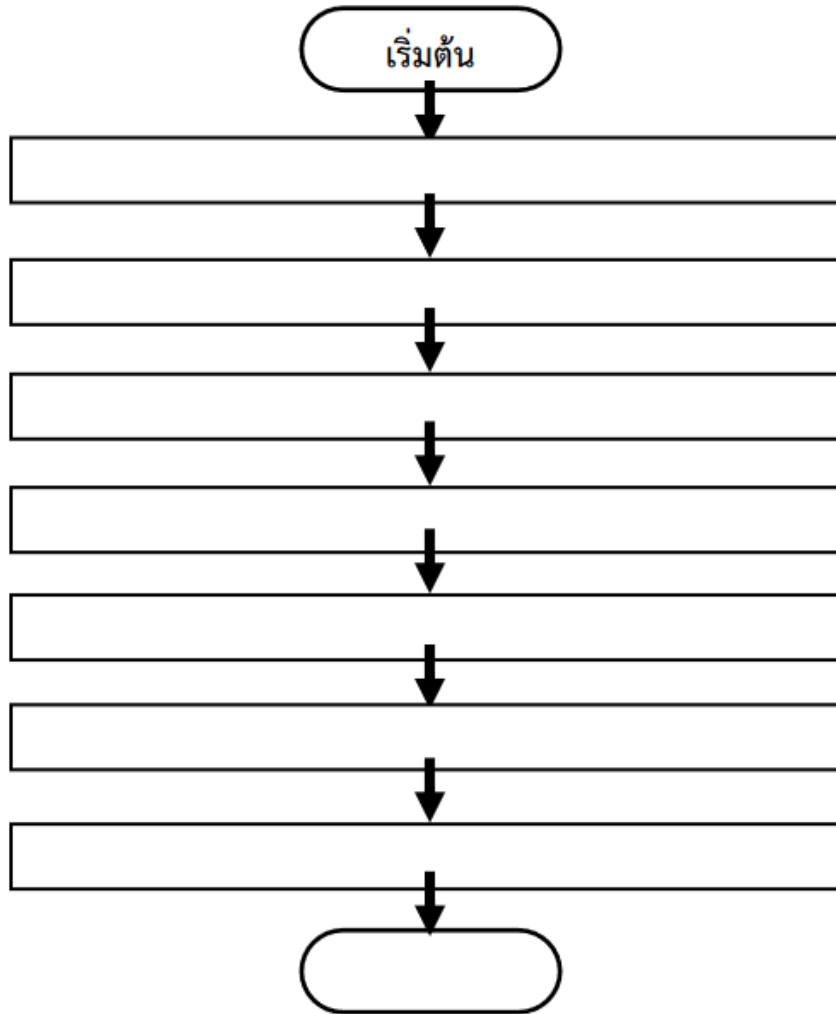


ต้อมนอนเล่นเกมคอมพิวเตอร์ในห้องที่
ปิดมิด เป็นเวลา 1 ชั่วโมง โดยไม่พัก
สายตา

ใบงานที่ 4.5.1

เรื่อง ขั้นตอนการใช้งานอุปกรณ์เทคโนโลยีอย่างเหมาะสม

คำชี้แจง : ให้นักเรียนเขียนขั้นตอนในการใช้งานเครื่องคอมพิวเตอร์อย่างถูกต้องและเหมาะสม โดยเขียนแสดงเป็นลำดับขั้นตอนลงในผังงาน



วิทยาการคำนวณ

ชั้นประถมศึกษาปีที่ 2

1. ให้นักเรียนพิจารณาภาพที่กำหนดให้ โดยภาพใดเป็นอุปกรณ์เทคโนโลยีใส่เครื่องหมาย ✓ ลงในช่อง และถ้าภาพใดไม่ใช่อุปกรณ์เทคโนโลยีให้ใส่เครื่องหมาย × ในช่อง พร้อมบอกถึงวิธีการใช้งาน และวิธีการดูแลรักษาอุปกรณ์เทคโนโลยีนั้นได้อย่างเหมาะสม

ภาพอุปกรณ์	วิธีการใช้งานและวิธีการดูแลรักษาอุปกรณ์
 <input type="checkbox"/>	
 <input type="checkbox"/>	
 <input type="checkbox"/>	

วิทยาการคำนวณ

ชั้นประถมศึกษาปีที่ 2

วิทยาการคำนวณ

ชั้นประถมศึกษาปีที่ 2

THANK YOU

