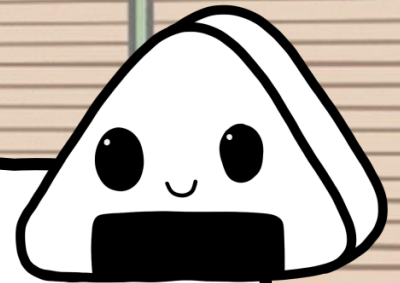


คำที่ใช้

บัน , บรร



คำที่มี **ัน** นำหน้า



คำที่มี **บัน** นำหน้า



บันดาล

บันได

บันทึกลับ

บันเทิง

บันดอย

บันโหลย

บันเดิน

บันดล

บันกวด

บันลือ



เรามาจำคำที่มี **บัน**
เป็นกลอนกันดีกว่าค่ะ





คำที่ใช้ บัน

บันดาลลงบันได

รื่นเรียงบันเทิงมี

บันโดย บันโหยให้

บันทึกลงถึงความหลัง

บันกวดเอาลวดรัด

คำ บัน นี้ฉงน

บันทึกลงให้จดจำ

เสียงบันลือสนั่นดัง

บันเทิงไปจากรวงรัน

บันเดินนั่งนอนบันดล

บันจวบจัดตกแต่งตน

ระว่างปนกับ ร หัน (รร)

คำที่มี **บัน** เหล่านี้

มีความหมายว่าอย่างไรบ้างนะ

บันดาล

ให้เกิดขึ้นด้วยฤทธิ์ หรือแรงอำนาจของสิ่งใดสิ่งหนึ่ง

บันได

สิ่งที่ทำเป็นขั้น ๆ ตามแนวนอนวางทอดลงมาสำหรับก้าวขึ้นลง

บันทึก

จดไว้เพื่อช่วยจำ หรือเพื่อไว้เป็นหลักฐาน

บันเทิง

เบิกบาน, รื่นเริง, สนุกสนาน

บันลือ

เปล่งเสียงดังก้อง

คำที่มี **บัน** เหล่านี้
มีความหมายว่าอย่างไรบ้างนะ

บันโดย

พลอยแสง, ดำเนินตาม, ยินยอม, คล้อยตาม

บันโทษ

ทำให้เศร้า

บันเดิน

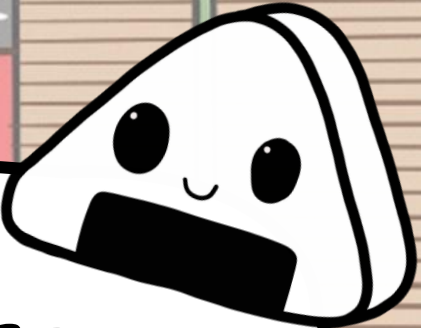
ทำให้เดิน

บันดล

ทำให้เกิดขึ้น

บันกวัด

รัด, ผูก



คำที่มี **บร** นำหน้า

บร อ่านว่า บัน



คำที่มี **บร** นำหน้า



บรจุ

บรดา

บรยาย

บรล

บรลย

บรเจ็ด

บรจบ

บรทม

บรจง

บรหาร

บรตัด

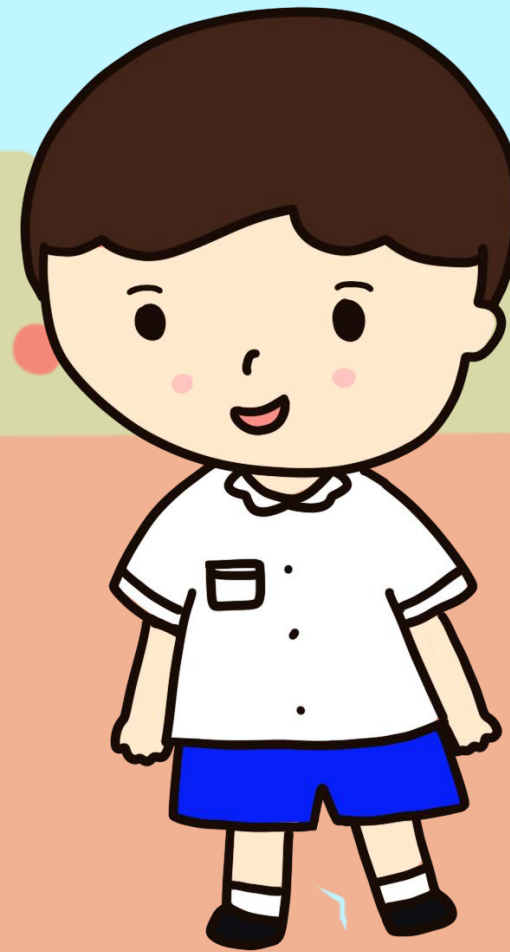
บรทุก

บรพต

บรเทา

บรพชา

เรามาจำคำที่มี **บรร**
เป็นกลอนกันดีกว่าครับ





คำที่ใช้ บรร

บรรจุกีบบรรดา

บรรลุไม่วุ่นวาย

บรรจบ บรรทมนอน

บรรทัด บรรทุกน้ำ

บรรเทามาหาบรรยาย

บรรลัยตาย บรรเจิดงาม

บรรจงก่อน บรรหารตาม

บรรพตข้ามบรรพชา

การใช้ “บรร”



คำที่ใช้ **บรร** เป็นพยางค์หน้าของคำส่วนใหญ่แผลงมาจากคำ **ประ** หรือ **บริ** เช่น

บรรจง



ประจง

บรรจบ



ประจบ

บรรจุ



ประจุ

บรรทัด



ประทัด

บรรทุก



ประทุก

บรรลุ



ประลุ



คำที่มี **บรร** เหล่านี้
มีความหมายว่าอย่างไรบ้างนะ

บรรจุ

ใส่ลงไว้ในภาชนะหรือสถานที่ที่ใดที่หนึ่งที่มีขีด



บรรดา

ทั้งหลาย ทั้งปวง ทั้งหมด

บรรยาย

ชี้แจงหรืออธิบายเรื่องให้ฟังเป็นต้น เล่าเรื่อง

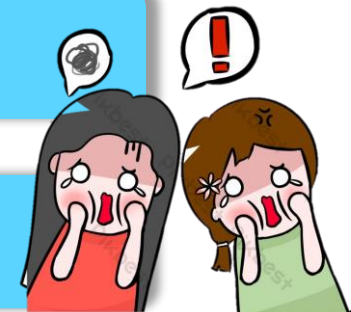


บรรลุ

ถึง, สำเร็จ

บรรลัย

ฉิบหาย วอดวาย ช่อยยับ มอดม้วย



คำที่มี **บรร** เหล่านี้
มีความหมายว่าอย่างไรบ้างนะ

บรรเจ็ด

เซ็ดสูงชัน สูงเด่น เจ็ดฉาย งาม

บรรจบ

เพิ่มให้ครบจำนวน

บรรทม

นอน



บรรจง

ตั้งใจทำ



บรรหาร

เฉลย กล่าวแก่ ตรีสสั่ง

คำที่มี **บรร** เหล่านี้
มีความหมายว่าอย่างไรบ้างนะ

บรรทัด

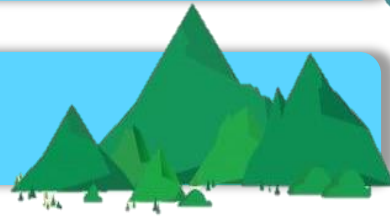
ข้อความที่เขียนหรือพิมพ์เป็นต้นต่อเนื่องกันเป็นแถวเป็นแนวแต่ละแนว

บรรทุก

วางไว้ ใส่ง หรือบรรจุลงบนยานพาหนะเป็นต้นเพื่อขนย้ายไปที่ละมาก ๆ

บรรพต

ภูเขา



บรรเทา

ทุเลาหรือทำให้ทุเลา ผ่อนคลายหรือทำให้ผ่อนคลายเป็นลง

บรรพชา

การบวช



ช่วยน้องเหมียว

เติมคำที่มี **บัน** , **บรร** หน่อยครับ

น้องใช้ไม้...**บรรทัด**...ขีดเส้นให้ตรง

แม่เดินขึ้น...**บันได**...ไปที่ชั้น 3

รถ...**บรรทุก**...ผลไม้มาเต็มคันรถ

พี่เขียน...**บันทึก**...สิ่งที่ต้องทำในวันนี้



เรียนเรื่องคำที่ใช้ **บัน,บร** จบแล้ว
เราไปเล่นเกม “ปริศนา **บัน,บร**
ร้านซูชิน้องเหมียว” กันเถอะ

