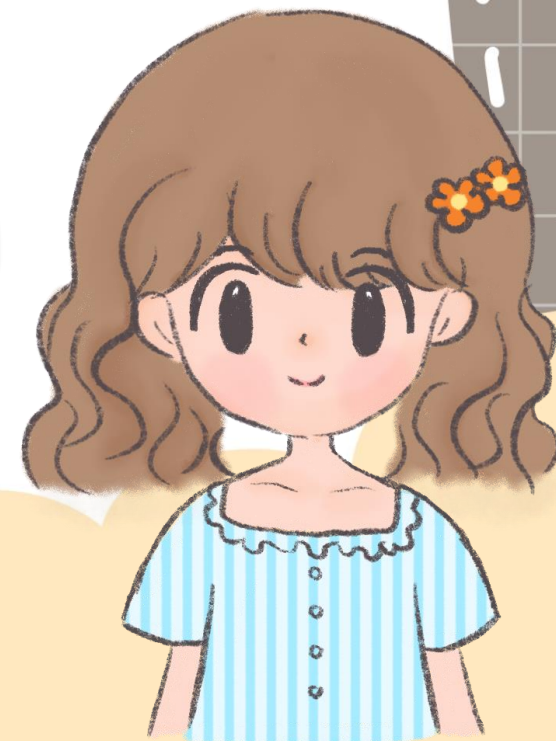


ประโยชน์

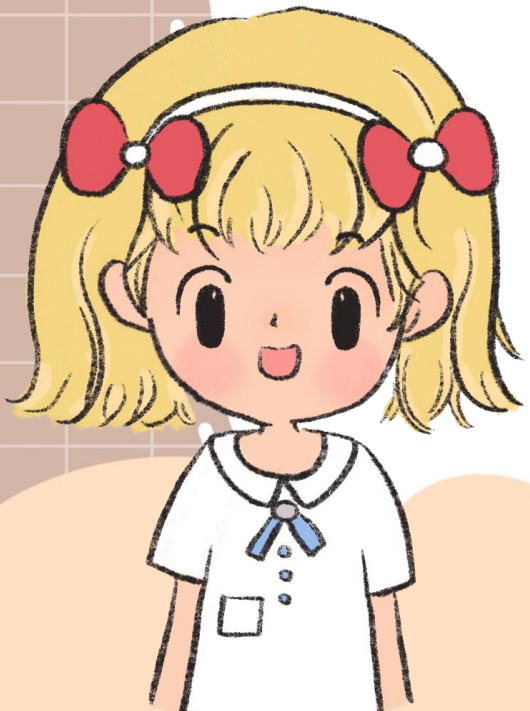
และ

การแต่งประโยชน์



ประโยค

คือ คำ 2 คำขึ้นไปนำมาเรียงต่อกัน
เพื่อแสดงให้รู้ว่า
ใคร ทำอะไร ที่ไหน อย่างไร



ส่วนประกอบของประโยค

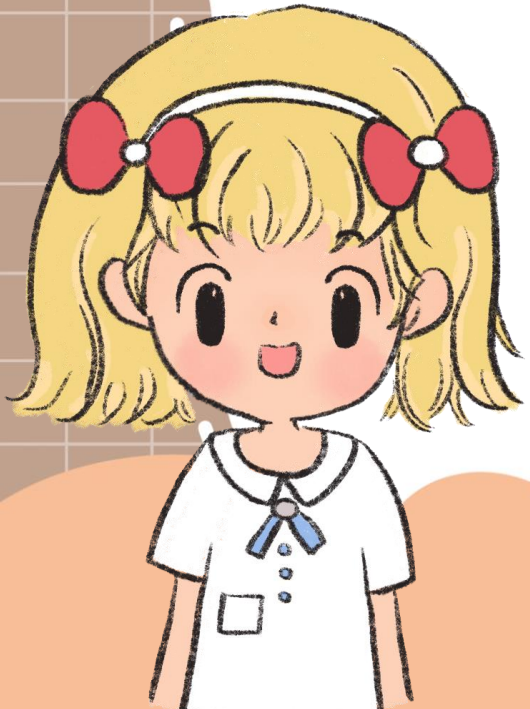
ภาคประธาน

ประธาน

ภาคแสดง

กริยา

กรรม

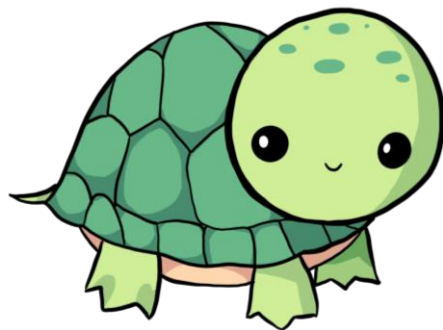


ภาคประธาน

ประธาน



คน



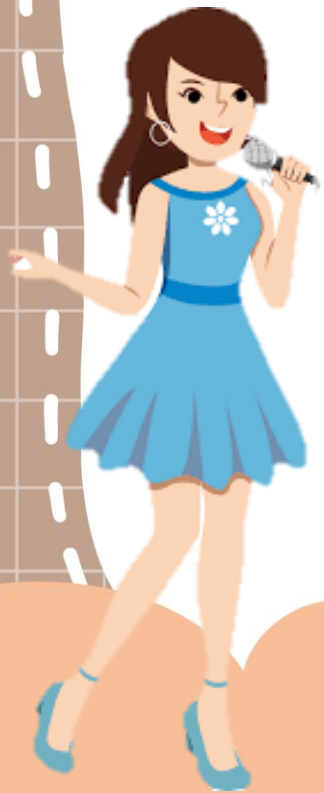
สัตว์



สิ่งของ

ภาคแสดง

กริยา



ร้อง



กิน



เขียน



อ่าน



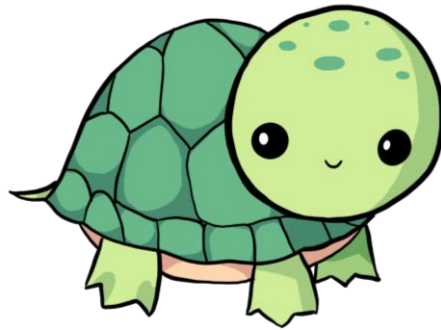
วาด

ภาคแสดง

กรรม



คน



สัตว์



สิ่งของ

ฝึกแต่งประโยค



ประธาน

น้อง

กริยา

ร้องไห้

น้องร้องไห้

ฝึกแต่งประโยค



ประธาน

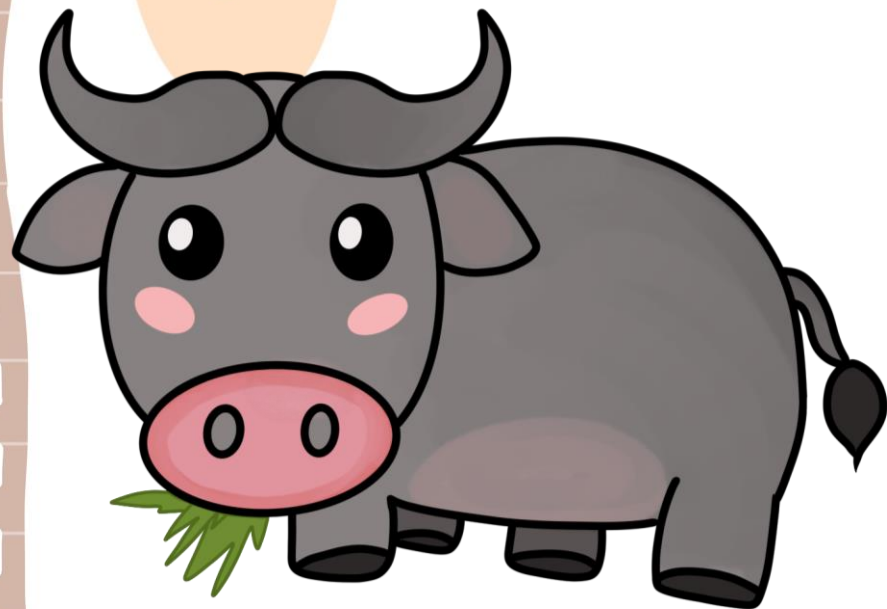
กบ

กริยา

กระโดด

กบกระโดด

ฝึกแต่งประโยค



ประธาน

ควาย

กริยา

กิน

กรรม

หญ้า

ควายกินหญ้า

ฝึกแต่งประโยค



ประธาน

มะลิ

กริยา

วาด

กรรม

ภาพ

มะลิ **วาด** ภาพ

ฝึกแต่งประโยค

ประธาน

ชวลี

กริยา

เขียน

กรรม

หนังสือ

ชวลีเขียนหนังสือ



ฝึกแต่งประโยค



ประธาน

พี่

กริยา

กิน

กรรม

ข้าว

พี่กินข้าว

ฝึกแต่งประโยคจากภาพ



1



2



3



ฝึกเรียงประโยค

ฉัน เก็บ ขยะ

เฉลย

แมว กิน ปลา

เฉลย

พ่อ ตก ปลา

เฉลย

ยาย ปลุก ต้นไม้

เฉลย

อย่าลืมทบทวน
บทเรียนด้วย
นะครับเพื่อนๆ

