

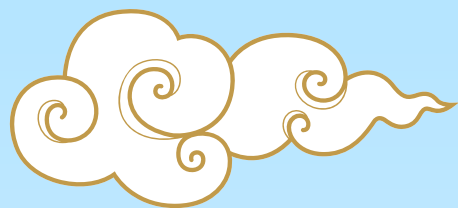
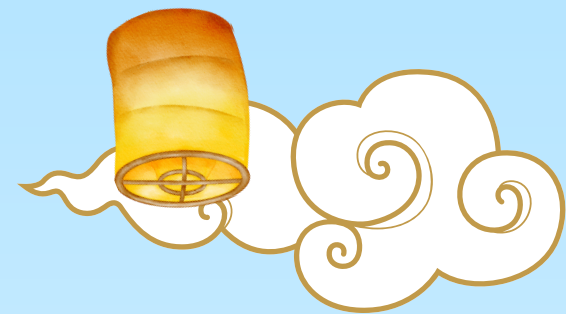
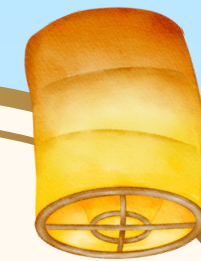
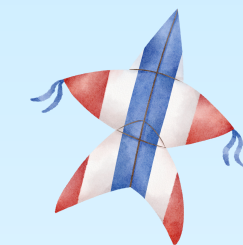
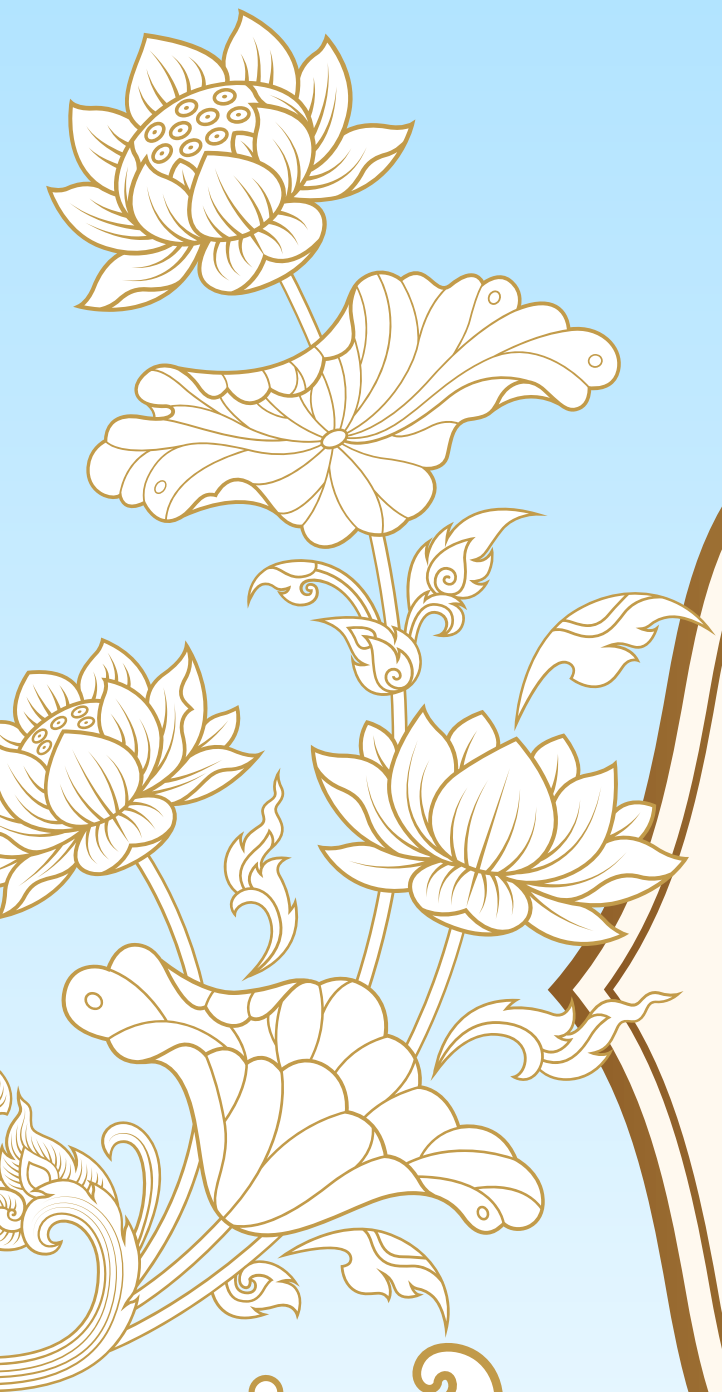
วิชาบูรณาการ

เรียนรู้วัฒนธรรม

สืบสานภูมิปัญญา

นำพานวัตกรรมสู่ชุมชน

ระดับชั้นประถมศึกษาปีที่ 6





S1

จุดประกายความคิด
(Sparkling)



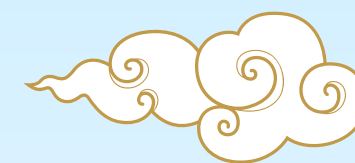
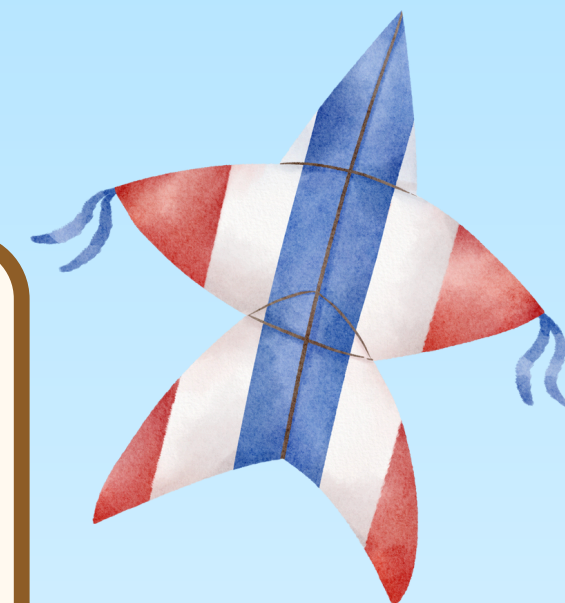
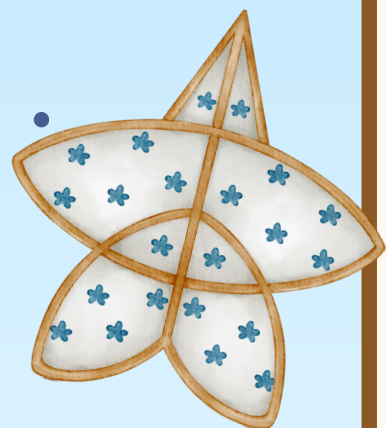
S2

สะกิดให้ค้นคว้า
(Searching)



วัฒนธรรม

วัฒนธรรม หมายถึง ลักษณะที่แสดงถึงความเจริญงอกงาม ความเป็นระเบียบ ความกลมเกลียว ก้าวหน้าของชาติและศีลธรรมอันดีงามของประชาชน เป็นการชี้ ชาน เชิญชวน วิจารณ์ให้ประชาชนร่วมกัน ทำให้เกิดความเจริญงอกงาม ให้มีความ ดีงามขึ้น ไม่ใช่เพียงแต่รับมรดกกันมา แต่จะต้องรักษาของเดิมที่ดี แก้ไขดัดแปลง ของเดิมที่ควรแก้ หรือดัดแปลงวางมาตรฐานความดีความงามขึ้นใหม่ แล้วส่งเสริม ให้เป็น ลักษณะที่ดีประจำชาติสืบต่อไปจนถึงอนุชนรุ่นหลัง



ประเภทของวัฒนธรรม

วัฒนธรรมทางวัตถุ

คือ เครื่องมือ เครื่องใช้ ที่มนุษย์ใช้ในชีวิตประจำวันเพื่อ
ความสุขทางกาย อันได้แก่ ยานพาหนะ ที่อยู่อาศัย
ตลอดจนเครื่องป้องกันตัวให้รอดพ้นจากอันตรายทั้งปวง

วัฒนธรรมทางจิตใจ

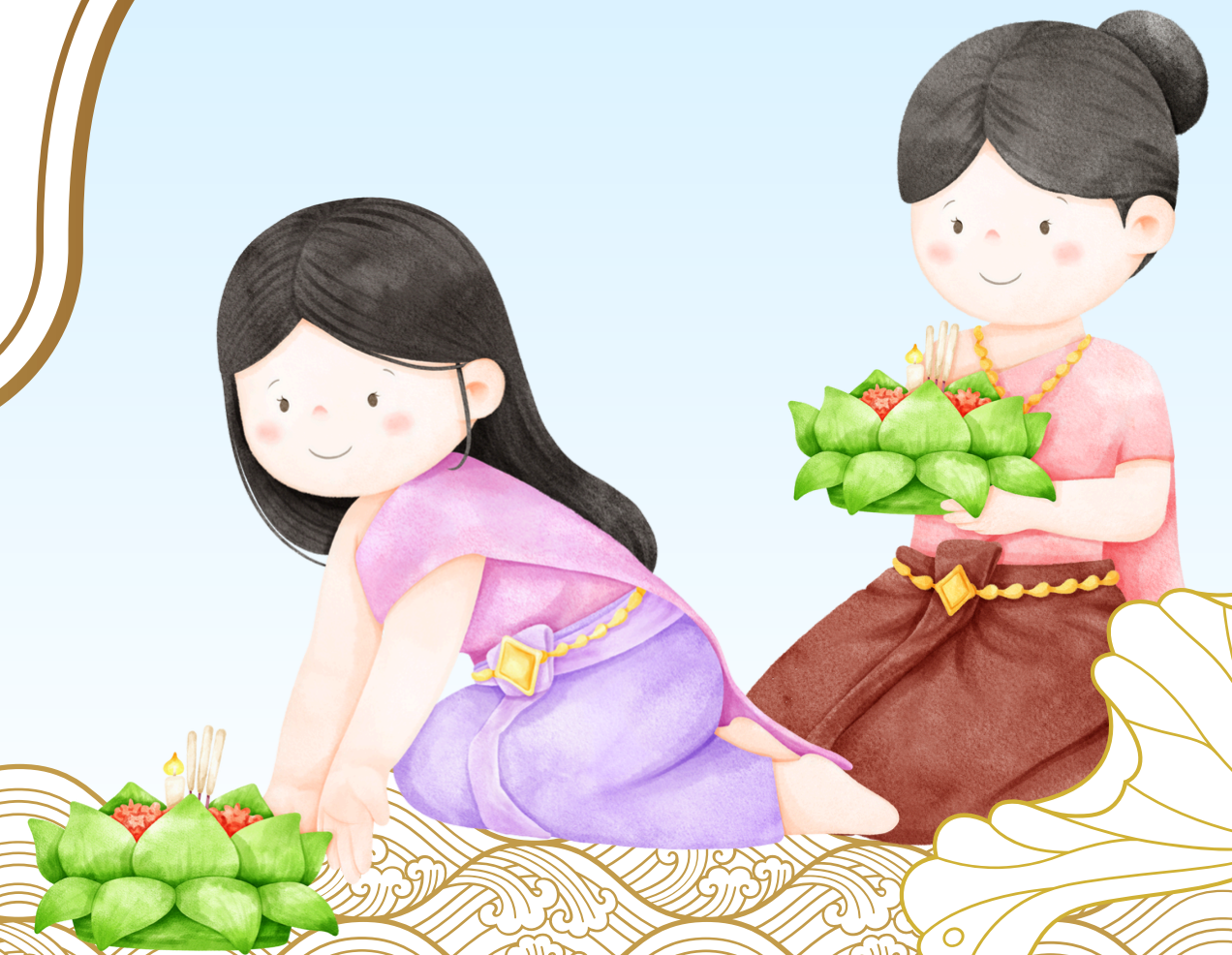
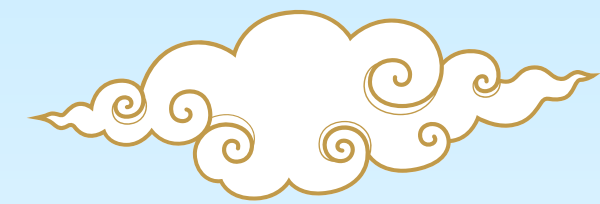
เป็นเรื่องเกี่ยวกับเครื่องยึดเหนี่ยวจิตใจของมนุษย์ เพื่อให้เกิด
ปัญญาและมีจิตใจที่งดงาม อันได้แก่ ศาสนา ศีลธรรม
จริยธรรม คติธรรม ตลอดจน ศิลปะ วรรณคดี และระเบียบ
แบบแผนของขนบธรรมเนียมประเพณี



สืบสาน

สืบ

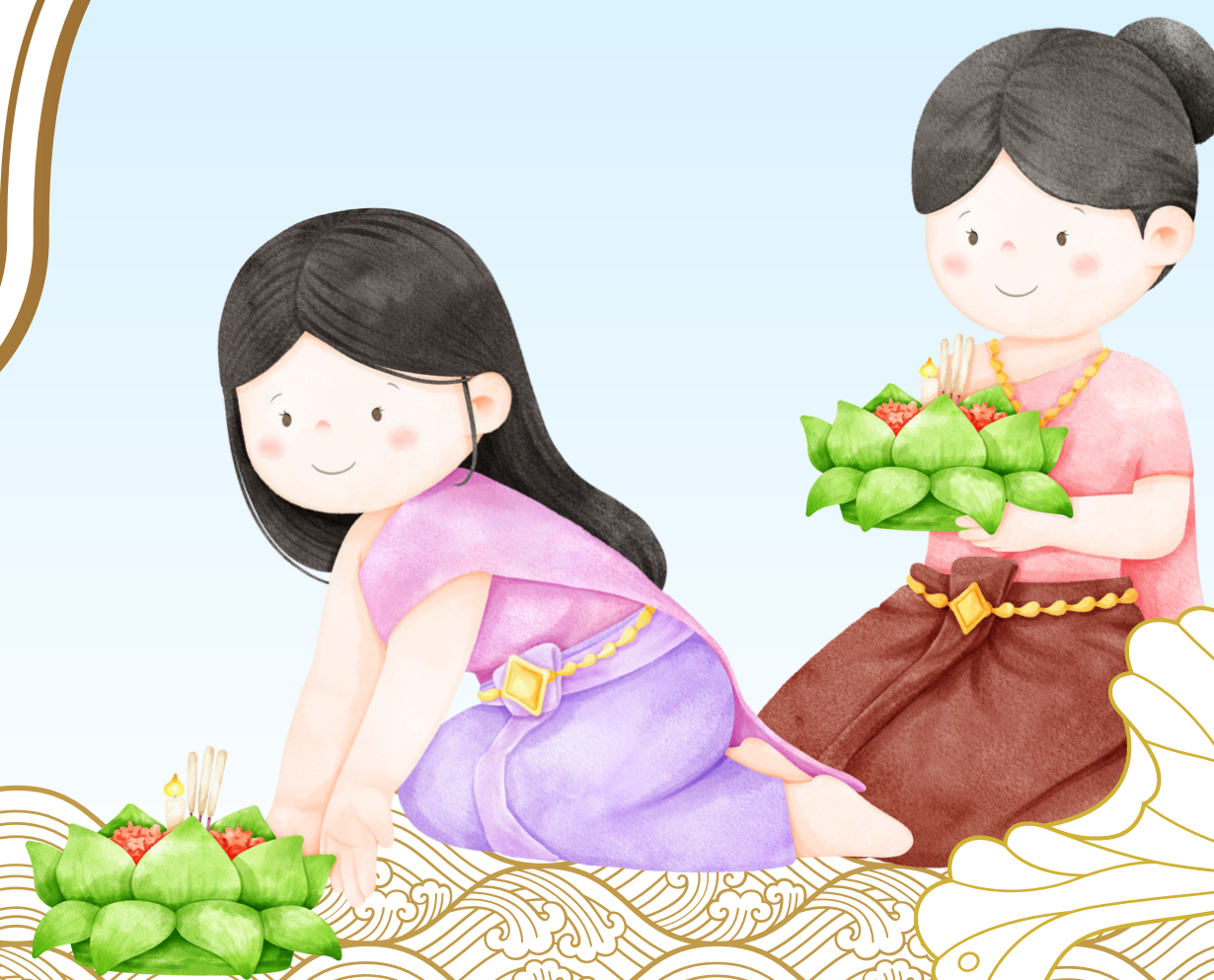
- สืบสาว มี ๒ ด้าน คือสืบสาวในเชิงประวัติศาสตร์ และสืบสาวด้านเนื้อหาสาระ เพื่อหาความเป็นมาในอดีตว่า วัฒนธรรมนี้เกิดสืบเนื่องมาจากอะไร ต้นตออยู่ที่ไหน และสืบต่อกันมาอย่างไร มีความเป็นมาที่สืบสาวไปในอดีตได้ ถ้าชนชาติใดมีปัญญา มีความรู้เข้าใจ เกี่ยวกับรากฐานที่มาในประวัติศาสตร์ แห่งวัฒนธรรมของตน ชาตินั้นก็มีทางที่จะทำให้วัฒนธรรมของตนเจริญงอกงามได้
- สืบทอด สืบต่อไปข้างหน้าจากปัจจุบันสู่อนาคต



สืบสาน

สาน

- คือ การจัดสรรปรุงแต่งวัฒนธรรมที่สืบมาจากเดิมให้มีรูปแบบที่สอดคล้องกับยุคสมัยในสภาพปัจจุบัน ให้เป็นประโยชน์แก่คนที่ดำเนินชีวิตอยู่
- การสานทำให้สิ่งที่สืบมาเกิดผลเป็นประโยชน์และมีชีวิตชีวา





กฏมึป้ญญำท้องถึน

กฏมึป้ญญำ หมายความว่า การสั่งสมประสพการณ้จาก
อดีตของท้องถึนน้ันๆ แล้ำพัฒนำควำมรู้น้ันเพื่อใช้ประกอบ
การดำรงชีวิตให้มีความเป็นอยู่ที่ดีขึ้นและเป็นเครื่องมือใน
การสร้างสังคมให้ดำรงอยู่ร่ำมกันได้อย่างมีความสุขกฏมึ
ป้ญญำเป็นทั้งศาสตร์และศิลป์เป็นกลวิธีหรือเทคนิคในการ
นำเอาควำมรู้มำใช้งานได้อย่างมีประสิทธิภาพ

ฐานข้อมูลภูมิปัญญาท้องถิ่น

- ๑ ภูมิปัญญาท้องถิ่นด้านเกษตรกรรม
- ๒ ภูมิปัญญาด้านเศรษฐกิจ
- ๓ ภูมิปัญญาด้านศาสนาคุณธรรมจริยธรรม
ค่านิยมความเชื่อ
- ๔ ภูมิปัญญาด้านการจัดการทรัพยากร
และการพัฒนาหมู่บ้าน

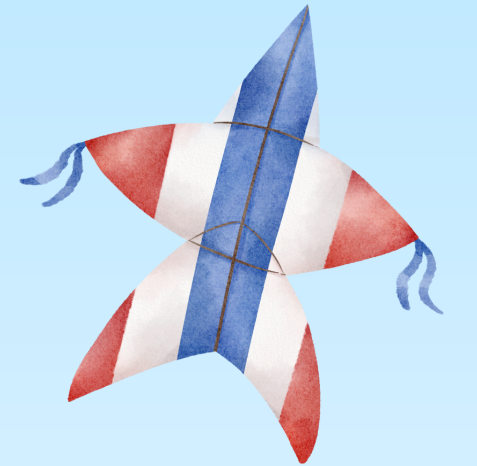
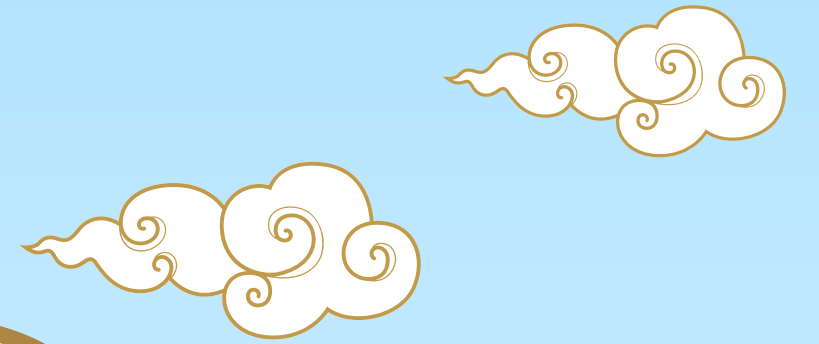
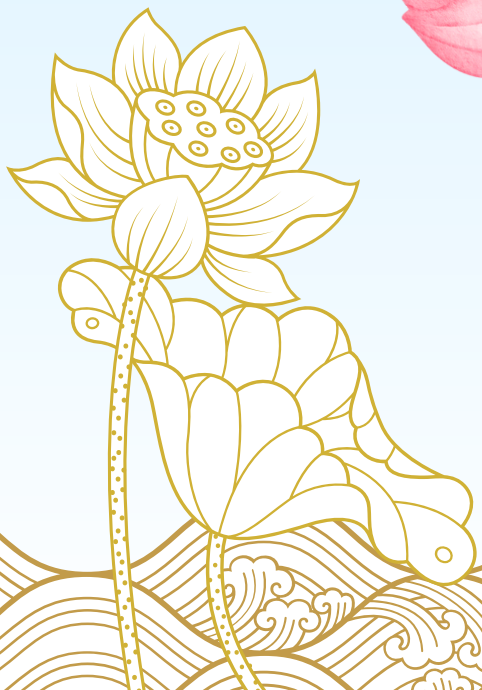
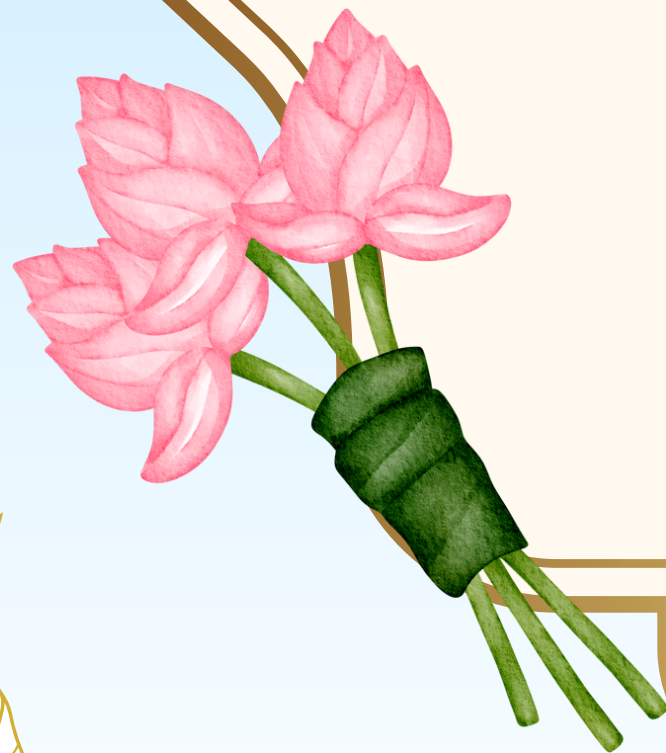


ฐานข้อมูลภูมิปัญญาท้องถิ่น

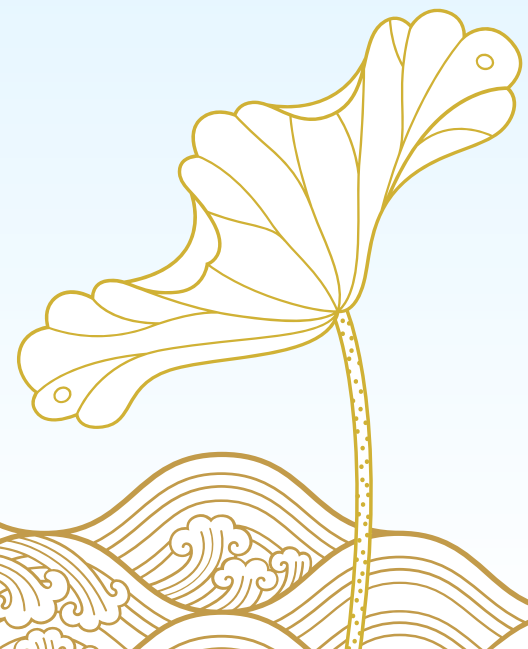
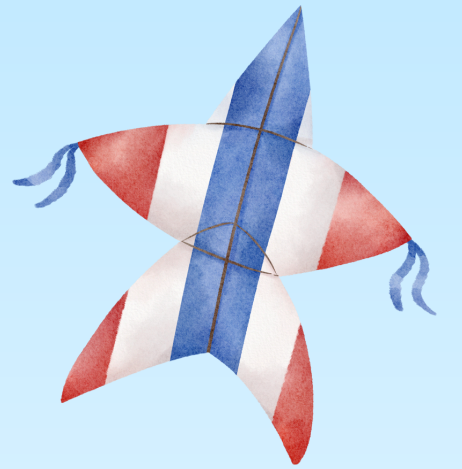
๕ ภูมิปัญญาด้านศิลปะ

๖ ภูมิปัญญาด้านการจัดการสิ่งแวดล้อม

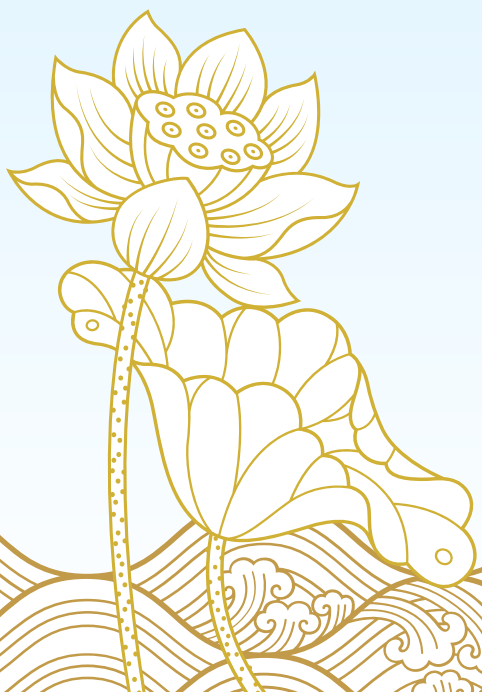
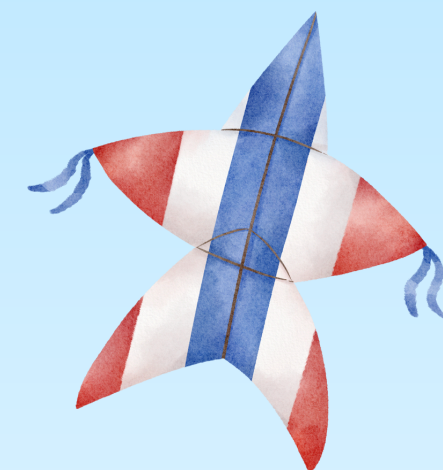
๗ ภูมิปัญญาด้านภาษาและวรรณกรรม



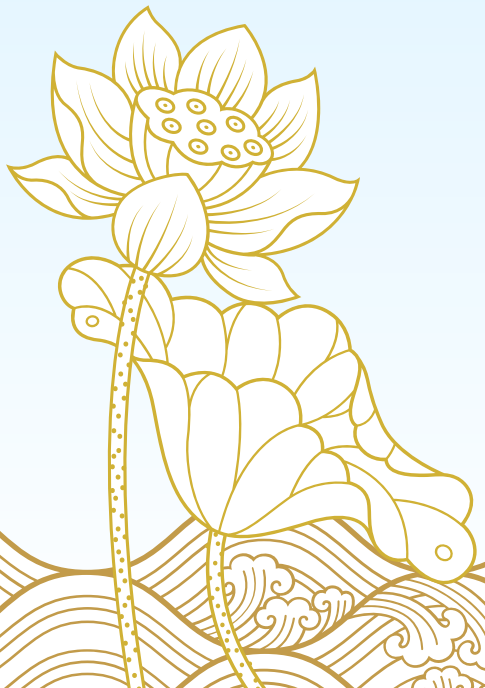
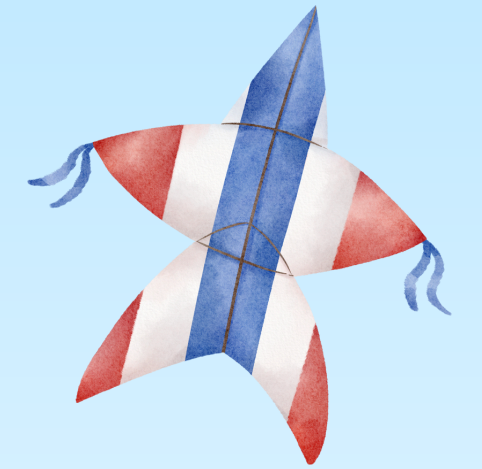
กฐินปัญญาท้องถิ่น



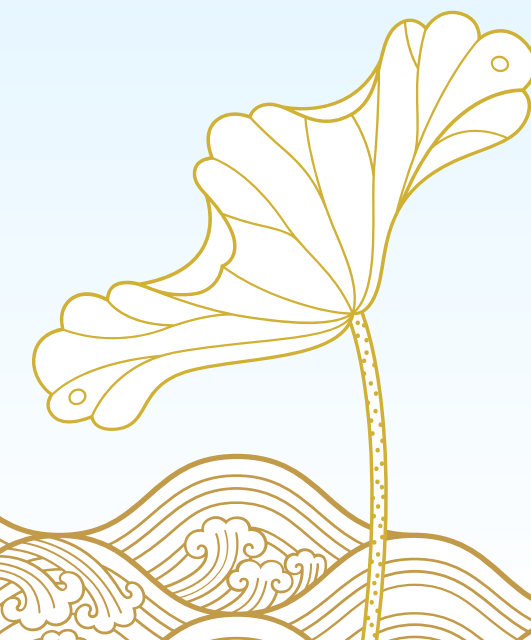
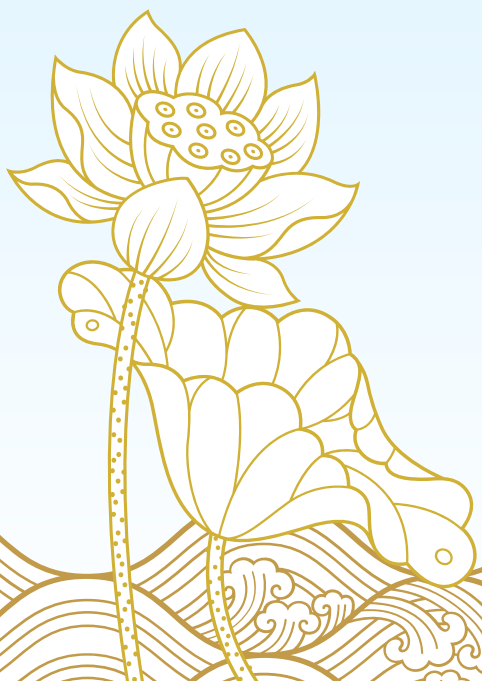
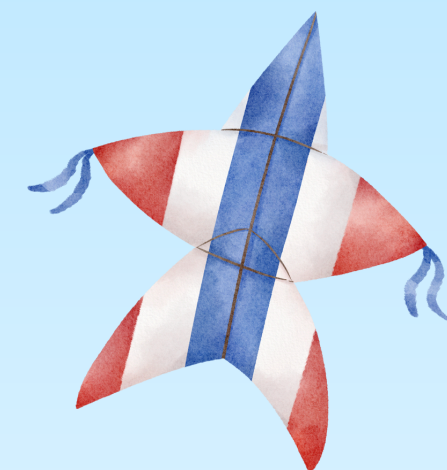
กฐินปัญญาท้องถิ่น



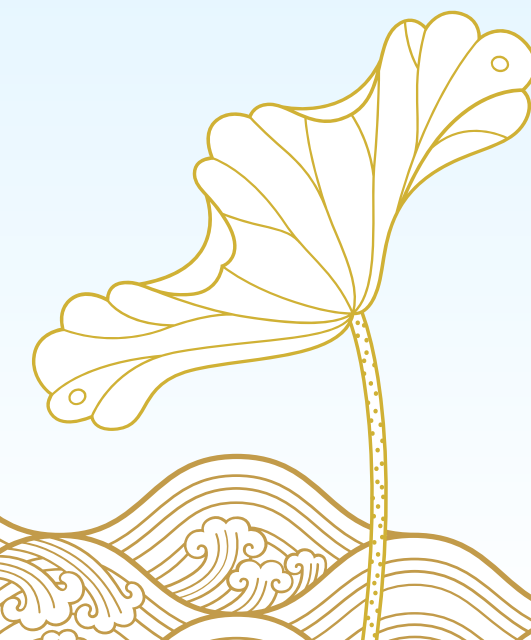
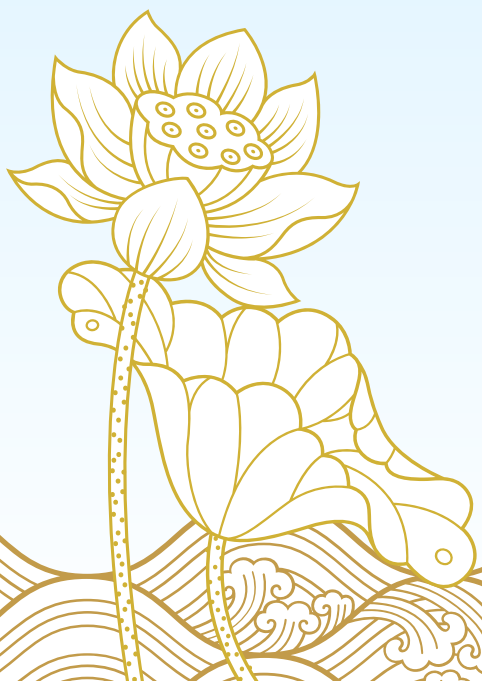
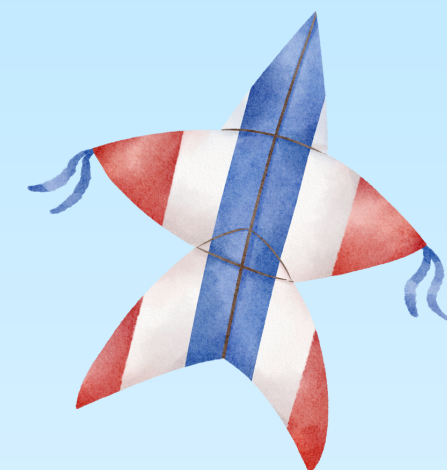
กฐินปัญญาท้องถิ่น



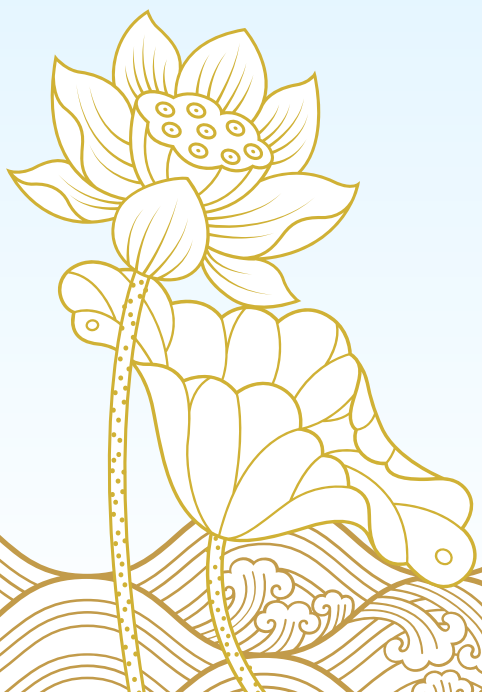
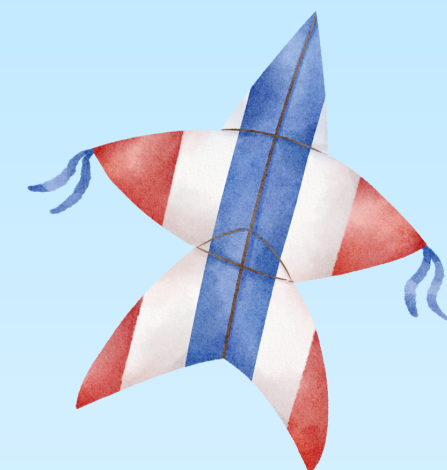
กฐินปัญญาท้องถิ่น



กฐินปัญญาท้องถิ่น



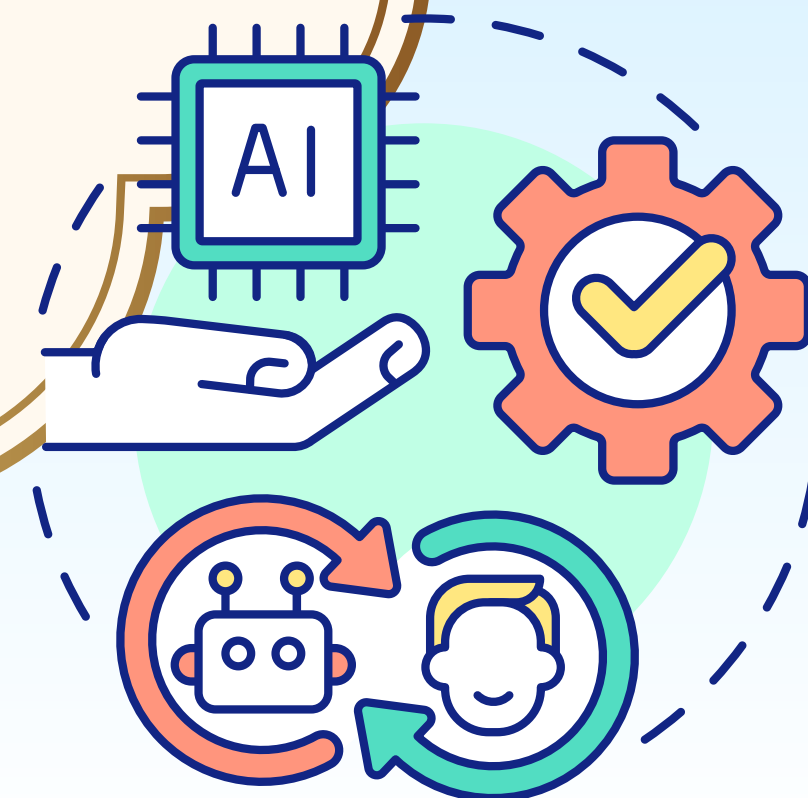
กฐินปัญญาท้องถิ่น





นวัตกรรม

นวัตกรรม หมายถึง การทำงานสิ่งต่าง ๆ ด้วยวิธีใหม่ ๆ
หมายถึง การเปลี่ยนแปลงทาง ความคิด การผลิต
กระบวนการ หรือ องค์กร





ស៊ីមប៊ីយ៉ូស៊ីស



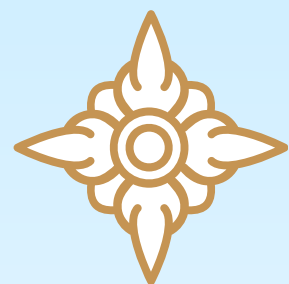
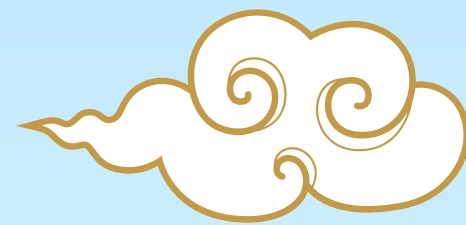
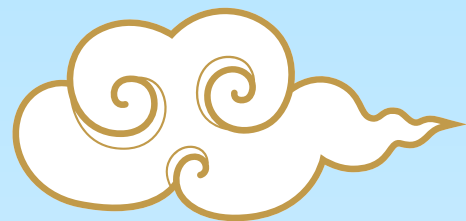
วัฒนธรรม

ภูมิปัญญาท้องถิ่น

เรียนรู้วัฒนธรรมสืบสาน
ภูมิปัญญานำพานวัตกรรมสู่ชุมชน

สืบสาน

นวัตกรรม



ขอบคุนคะะ

