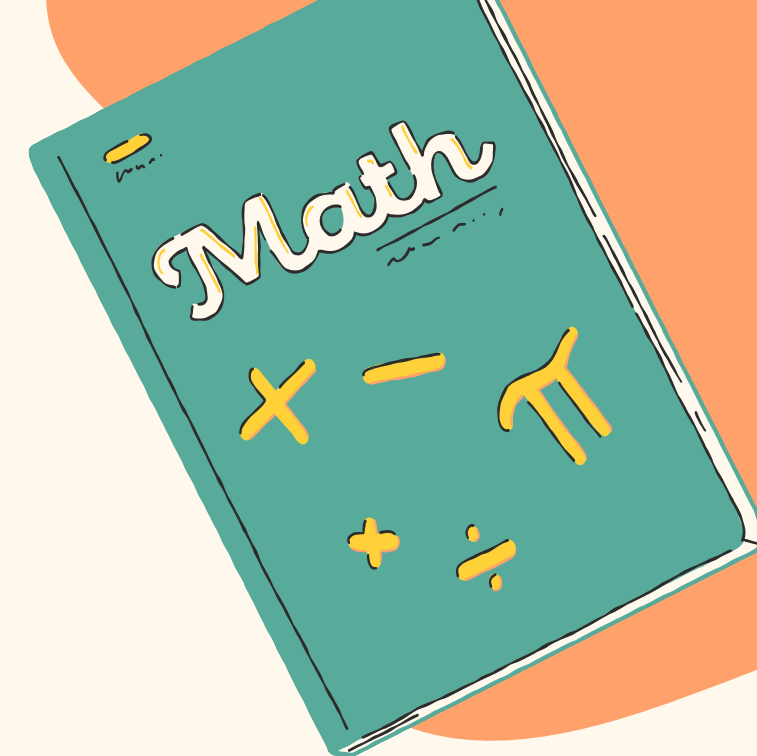


หน่วยการเรียนรู้ที่ 3



“เรียนรู้สู่โลกกว้าง”

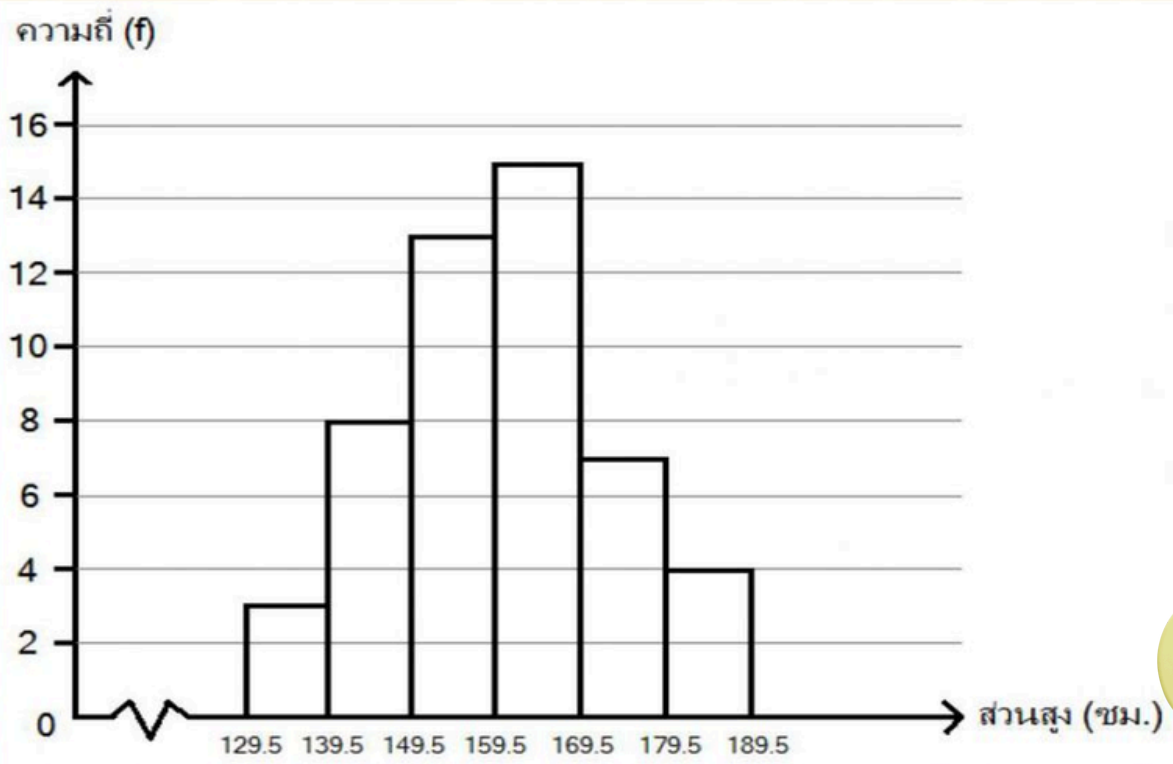
วิชาการศึกษาเพื่อเรียนรู้ KI (Knowledge Inquiry)

ระดับชั้นประถมศึกษาปีที่ 6



คำถาม

จากตารางนี้ สามารถสร้างฮิสโตแกรมแสดงความสูง
ของนักศึกษา ได้ดังนี้

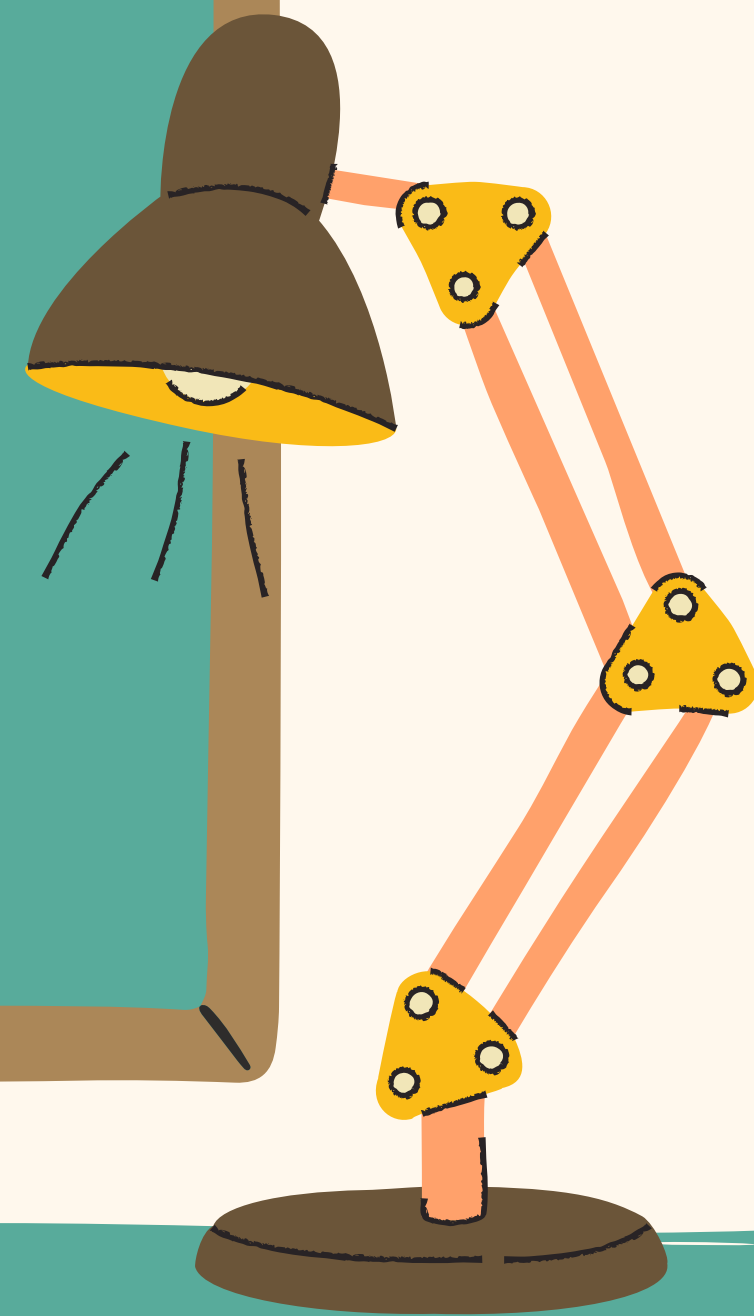


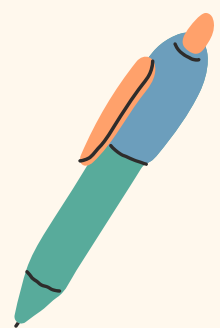
ข้อมูลเชิงคุณภาพ เช่น สีของลูกกวาด 21 ตัวอย่าง จากตลาดเจ้าพรหม

สีของลูกกวาด	รอยคะแนนความถี่	จำนวน
น้ำตาล	////	6
เขียว	///	3
น้ำเงิน	////	5
แดง	//	2
ส้ม	///	3
เหลือง	//	2
รวม		21



ลักษณะของข้อมูล

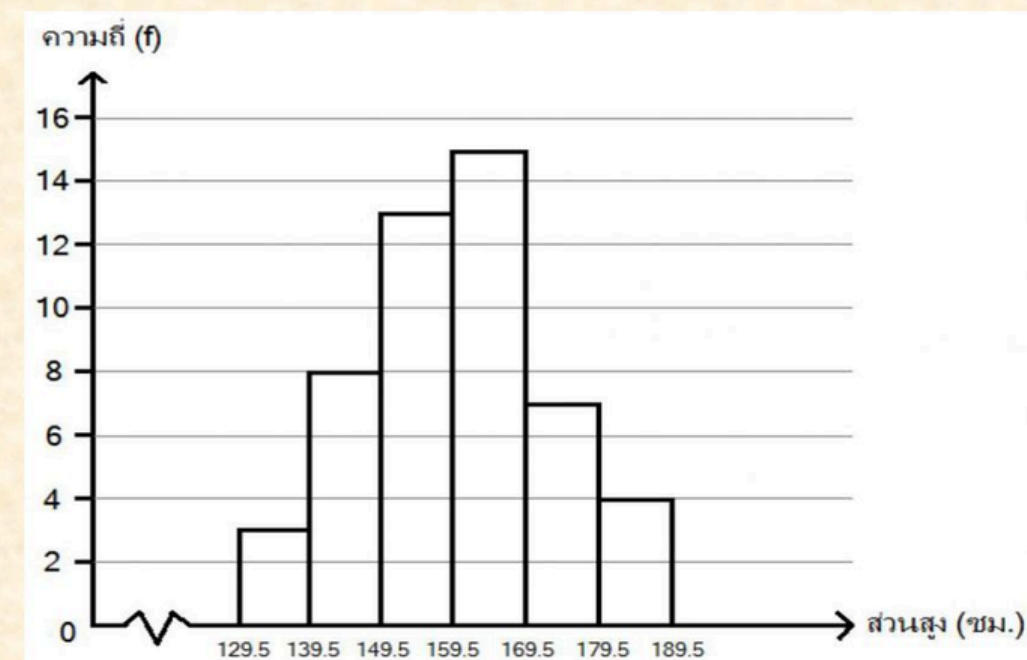


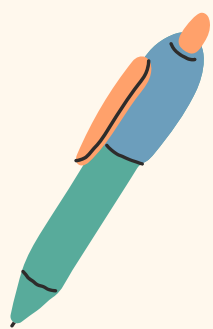
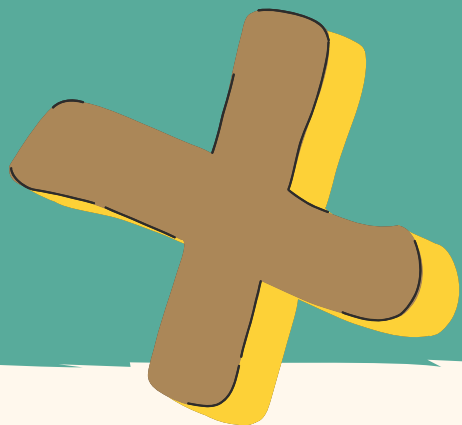


ข้อมูลเชิงปริมาณ

- ▶ คือ ข้อมูลที่อยู่ในรูปตัวเลขที่แสดงถึงปริมาณ อาจเป็นค่าที่เป็นจำนวนเต็มหรือจำนวนนับ เช่น จำนวนรถยนต์ในเชียงใหม่ จำนวนบุตรในครอบครัว หรือเป็นค่าที่มีจุดทศนิยมได้ เช่น ความสูง น้ำหนัก

จากตารางนี้ สามารถสร้างฮิสโตแกรมแสดงความสูง
ของนักศึกษา ได้ดังนี้





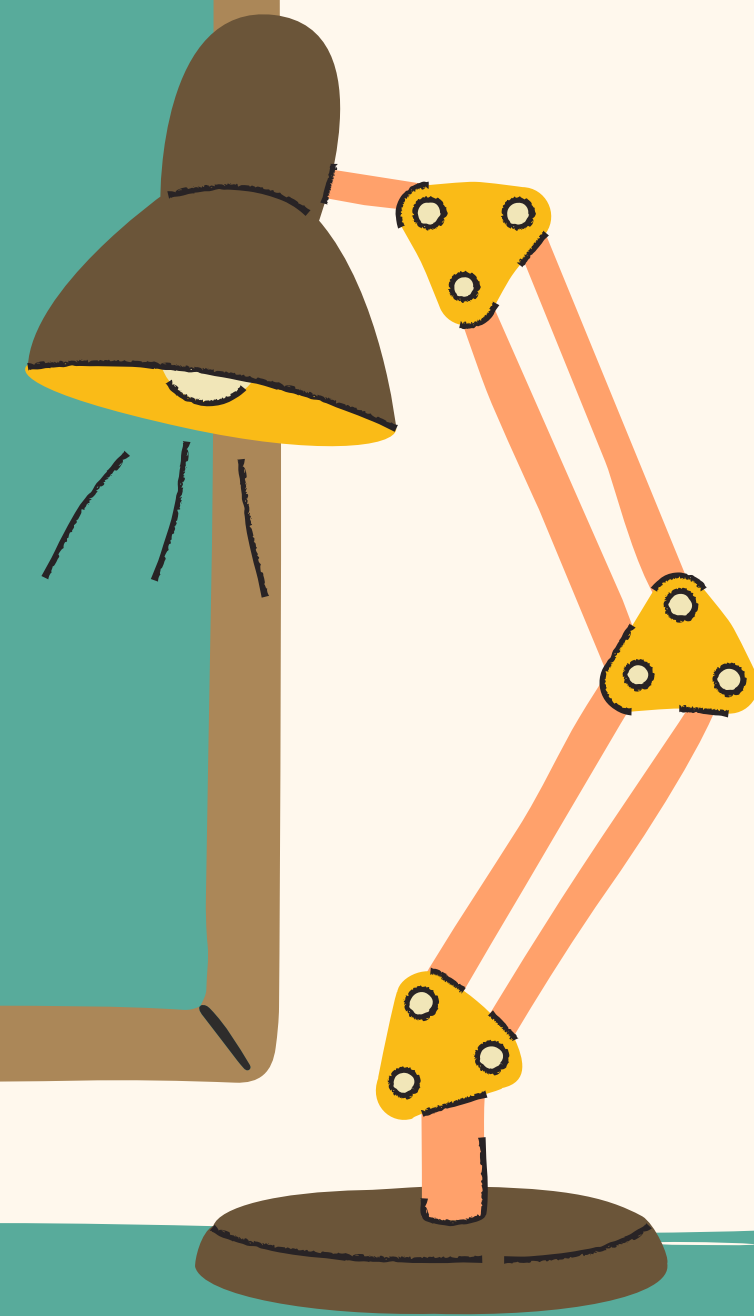
ข้อมูลเชิงคุณภาพ

- ▶ คือ ข้อมูลที่ไม่มีขนาด ไม่สามารถวัดออกมาได้ เป็นสิ่งที่ได้จากการสังเกตของการรับรู้ทางความรู้สึก และสัมผัสเท่านั้น เช่น สี กลิ่น รส

ข้อมูลเชิงคุณภาพ เช่น สีของลูกกวาด 21 ตัวอย่าง จากตลาดเจ้าพรหม

สีของลูกกวาด	รอยคะแนนความถี่	จำนวน
น้ำตาล	###	6
เขียว	///	3
น้ำเงิน	###	5
แดง	//	2
ส้ม	///	3
เหลือง	//	2
รวม		21

รูปแบบวิธีการ ในการนำเสนอ

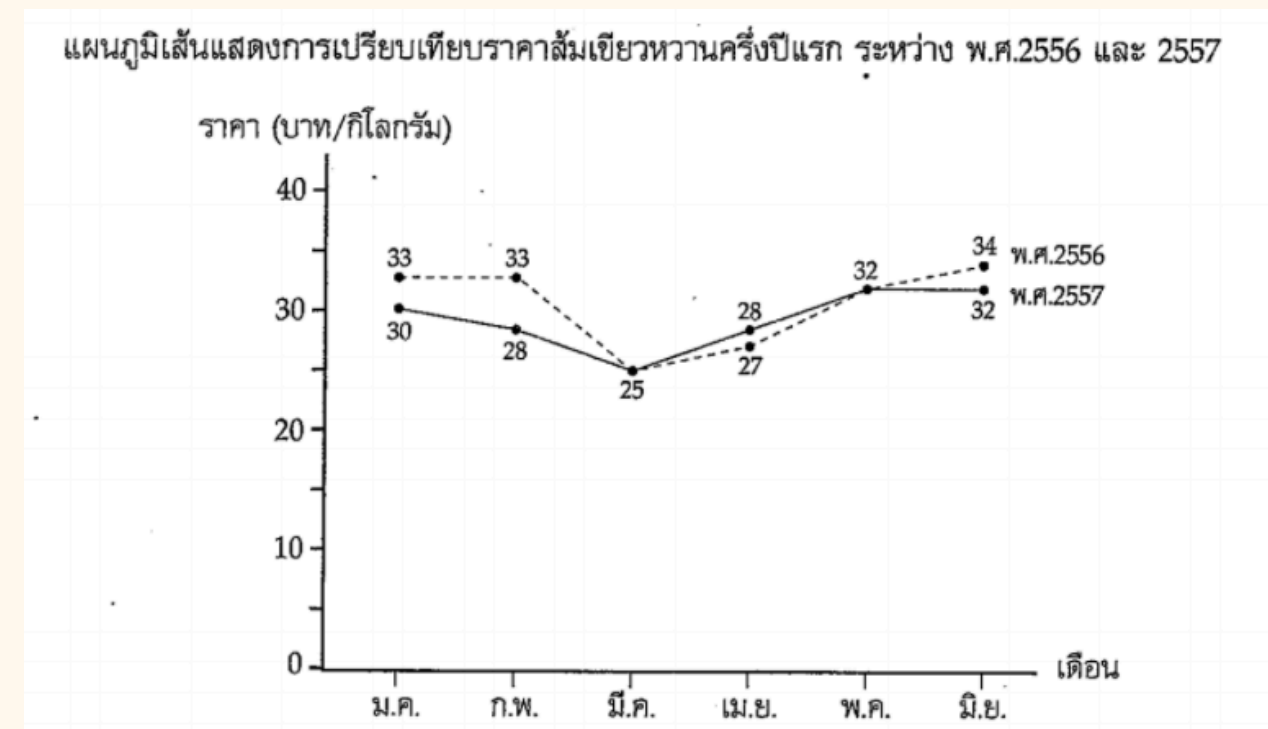
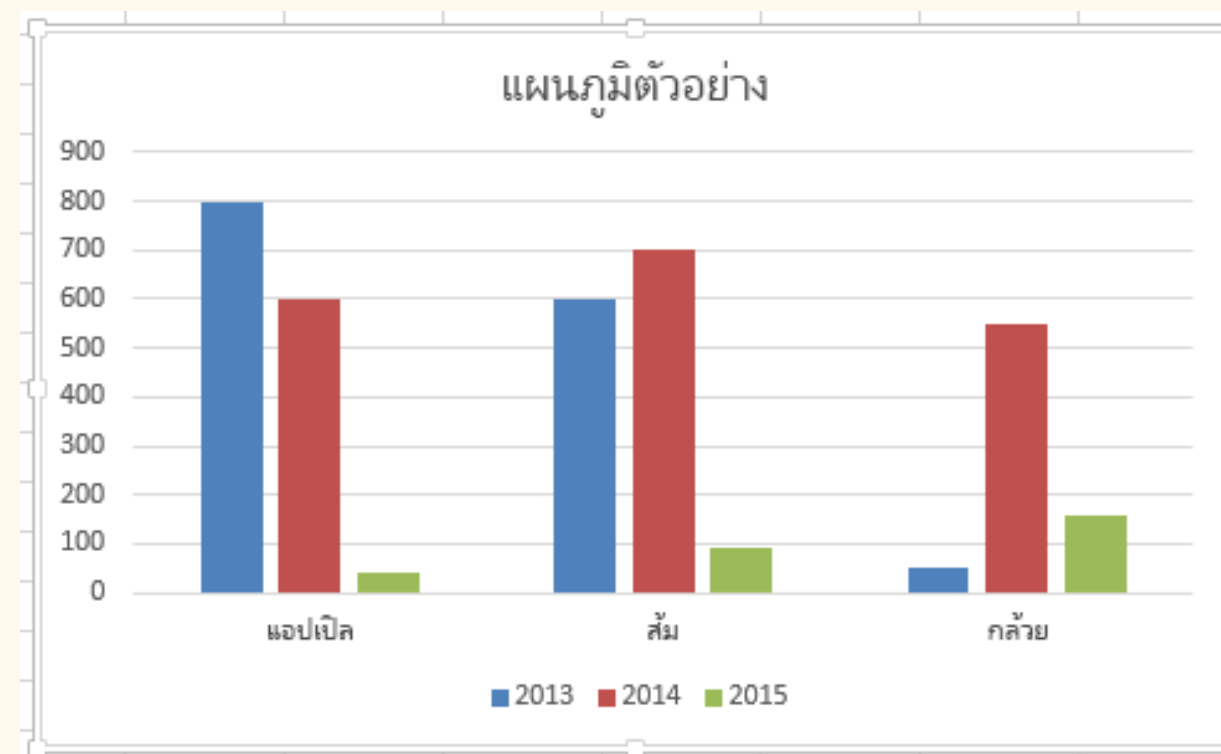


ข้อมูลเชิงปริมาณ

▶ จะนำเสนอโดยใช้ตาราง หรือ แผนภูมิ กราฟตามความเหมาะสม

ตารางที่ 4 ข้อมูลทั่วไปของนักท่องเที่ยวเมืองโบราณอู่ทอง จังหวัดสุพรรณบุรี

ลักษณะทั่วไป		จำนวน (คน)	ร้อยละ
1. เพศ	ชาย	162	40.5
	หญิง	238	59.5
	รวม	400	100.0
2. อายุ	น้อยกว่าหรือเท่ากับ 20 ปี	96	24.0
	21 - 30 ปี	92	23.0
	31 - 40 ปี	78	19.5
	41 - 50 ปี	87	21.8
	51 - 60 ปี	36	9.0
	มากกว่าหรือเท่ากับ 61 ปี	11	2.7
	รวม	400	100.0



ข้อมูลเชิงคุณภาพ

- ▶ จะนำเสนอโดยเป็นข้อความบรรยาย หรือตาราง ซึ่งได้จากการสังเกต สัมภาษณ์ และจดบันทึก

ข้อมูลเชิงคุณภาพ เช่น สีของลูกกวาด 21 ตัวอย่าง จากตลาดเจ้าพรหม

สีของลูกกวาด	รอยคะแนนความถี่	จำนวน
น้ำตาล	###	6
เขียว	///	3
น้ำเงิน	###	5
แดง	//	2
ส้ม	///	3
เหลือง	//	2
รวม		21

ชื่อนักเรียน.....นามสกุล.....เลขที่.....			
อายุ.....ปี		น้ำหนัก.....กิโลกรัม	ส่วนสูง.....เซนติเมตร
ตัวบ่งชี้ที่ 1.2	ปฏิบัติ ได้	ปฏิบัติได้ เป็น บางครั้ง	ปฏิบัติ ไม่ได้
มีสุขภาพอนามัย สุขนิสัยที่ดี			
1.2.1			
ยอมรับประทานอาหารที่มีประโยชน์และดื่มน้ำสะอาด ด้วยเมื่อมีผู้ชี้แนะ			
1.2.2			
ล้างมือก่อนรับประทานอาหารและหลังจากใช้ห้องน้ำห้อง ส้วมเมื่อมีผู้ชี้แนะ			
1.2.3			
นอนพักผ่อนเป็นเวลา			
1.2.4			
ออกกำลังกายเป็นเวลา			
ตัวชี้วัดที่ 1.3			
รักษาความปลอดภัยของตนเองและผู้อื่น			
1.3.1			
เล่นและทำกิจกรรมอย่างปลอดภัยเมื่อมีผู้ชี้แนะ			

ใบกิจกรรม เรื่อง ประเภทของข้อมูล

ใบกิจกรรม
เรื่อง ประเภทของข้อมูล

รายวิชาการศึกษาเพื่อเรียนรู้ (Knowledge Inquiry)

ชั้นประถมศึกษาปีที่ 6

หน่วยการเรียนรู้ที่ 3 “เรียนรู้สู่โลกกว้าง”

สมาชิก / กลุ่ม

ชื่อ-สกุล.....ชั้นประถมศึกษาปีที่ 6/..... เลขที่

ชื่อ-สกุล.....ชั้นประถมศึกษาปีที่ 6/..... เลขที่

ชื่อ-สกุล.....ชั้นประถมศึกษาปีที่ 6/..... เลขที่

ชื่อ-สกุล.....ชั้นประถมศึกษาปีที่ 6/..... เลขที่

ชื่อ-สกุล.....ชั้นประถมศึกษาปีที่ 6/..... เลขที่

คำชี้แจง

ให้สมาชิกภายในกลุ่มช่วยกันอภิปรายและสรุปข้อมูลตามหัวข้อต่อไปนี้

1. ข้อมูลเชิงปริมาณ หมายถึง.....

.....
.....
.....

ยกตัวอย่าง เช่น

.....
.....
.....

มีรูปแบบในการนำเสนอโดย.....

.....
.....

ใบกิจกรรม เรื่อง ประเภทของข้อมูล

2. ข้อมูลเชิงคุณภาพ หมายถึง.....

.....

.....

.....

ยกตัวอย่าง เช่น

.....

.....

มีรูปแบบในการนำเสนอโดย.....

.....

.....