

รายวิชาสังคมศึกษา ศาสนาและวัฒนธรรม

ชั้นประถมศึกษาปีที่ 6

มาตรฐานที่ ส 3.2 บ.6/1

# 6 ความสัมพันธ์ระหว่าง หน่วยเศรษฐกิจ

หนังสือวิชาสังคม หน้าที่ 124-125

ครูผู้สอน ครูศิรินภา ไชยชมภู (ครูดาว)

# ความสัมพันธ์ระหว่าง หน่วยเศรษฐกิจ





กระบวนการในการผลิตข้าว มีบุคคลใดเป็นผู้เกี่ยวข้อง  
ในแต่ละขั้นตอนของการผลิตบ้าง

ชาวนา





# ๑ แม่ค้า





หน่วยเศรษฐกิจ คืออะไร



# หน่วยเศรษฐกิจ

คือ หน่วยงานที่อยู่ใน  
ระบบเศรษฐกิจ  
ทำหน้าที่ ดำเนินกิจกรรมทาง  
เศรษฐกิจ ได้แก่ การผลิต  
การบริโภค และการจำหน่าย  
แจกจ่ายและบริการ



ประเภทหน่วย  
เศรษฐกิจ



# 1. หน่วยครัวเรือน



คือ หน่วยเศรษฐกิจที่ประกอบด้วยบุคคลตั้งแต่หนึ่งคนขึ้นไปมีบทบาทในการดำเนินกิจกรรมทางเศรษฐกิจเป็นทั้งผู้ผลิต ผู้บริโภคและเป็นเจ้าของปัจจัยการผลิต



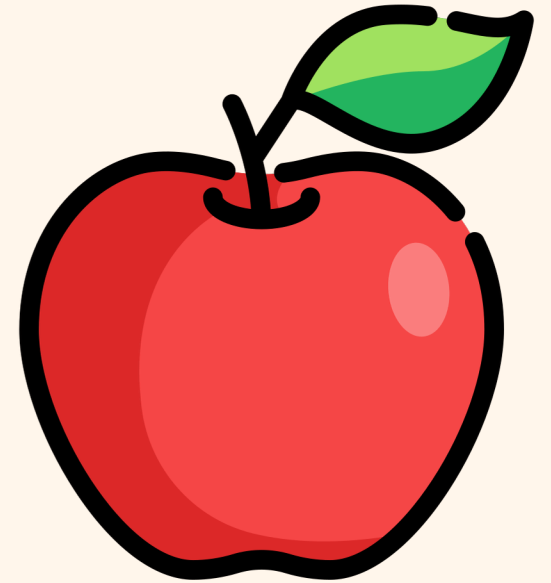
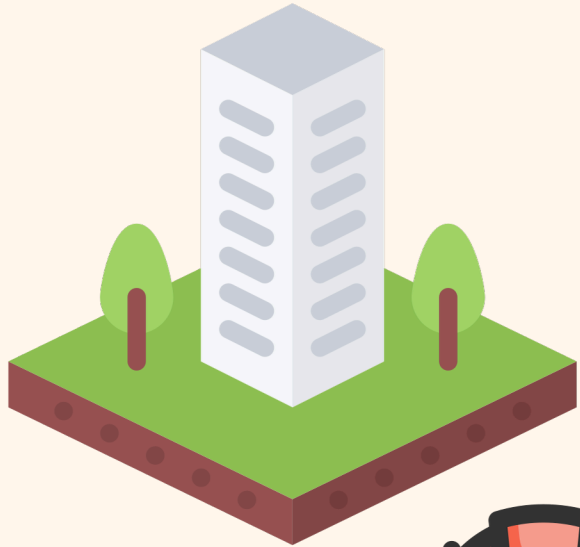
# บทบาทของหน่วยครัวเรือนในระบบเศรษฐกิจ



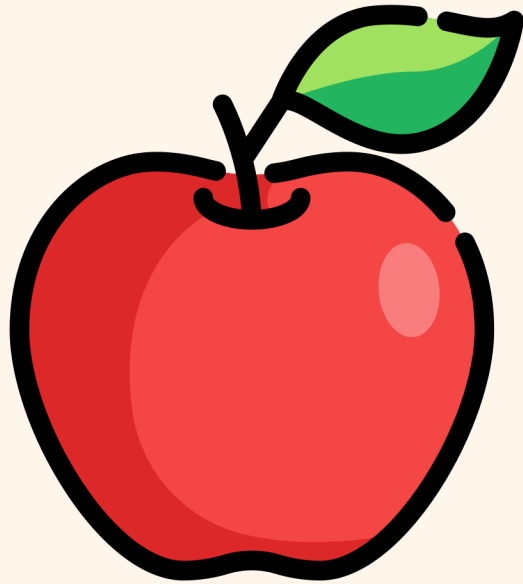
# ครอบครัวมีความสุข



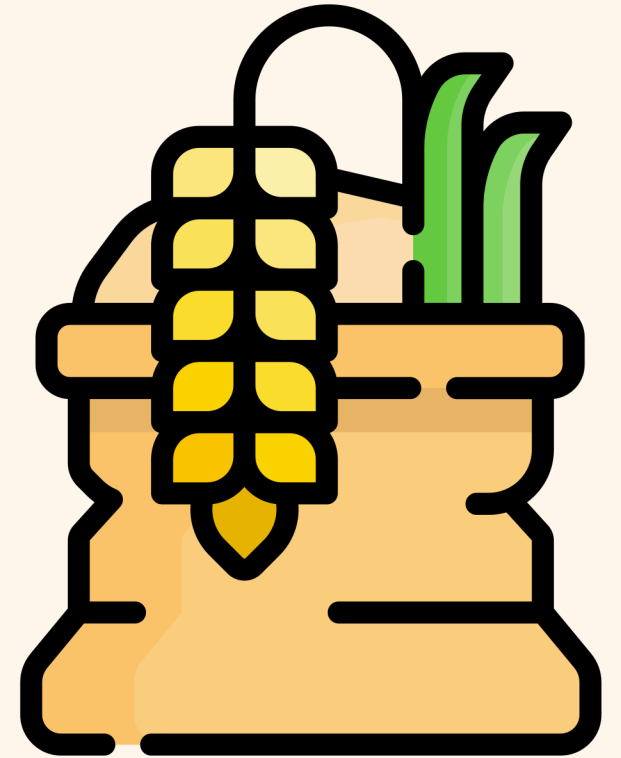
# ครัวเรือน ทำหน้าที่เป็นเจ้าของปัจจัยการผลิต



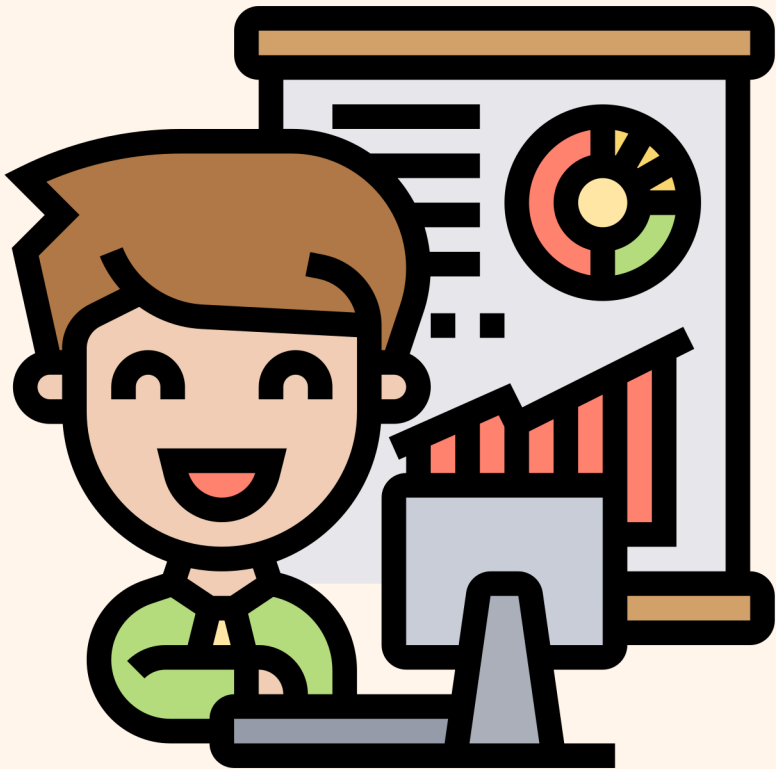
# ครัวเรือน ทำหน้าที่ผู้ผลิต



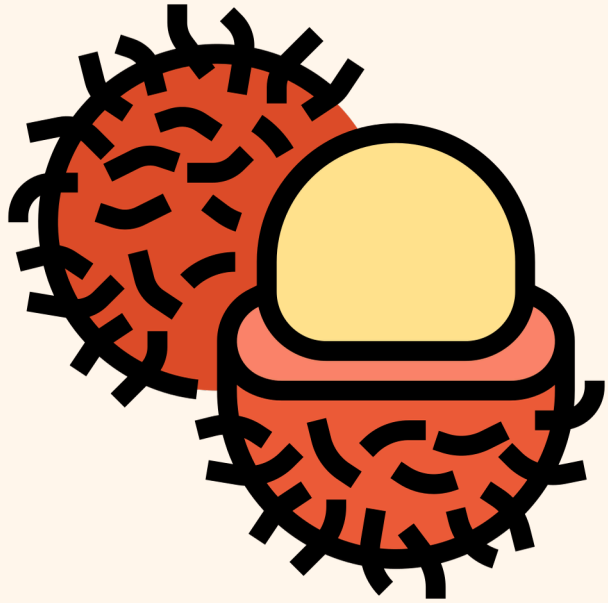
# ครัวเรือน ทำหน้าที่ผู้บริโภค



## 2. หน่วยธุรกิจ



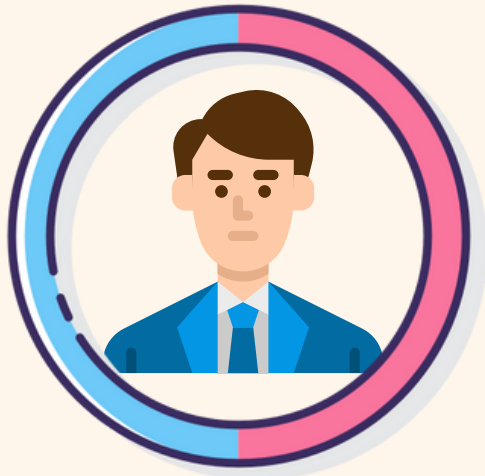
คือ หน่วยที่ทำหน้าที่นำเอาปัจจัย  
การผลิตมาดำเนินการผลิต  
ซึ่งจะทำให้เกิดสินค้าและบริการ  
เพื่อตอบสนองความต้องการสินค้า  
และบริการของผู้บริโภค



ที่ดิน



ทวน



ผู้ประกอบกิจการ



แรงงาน





### 3. หน่วยรัฐบาล



หน่วยงานต่างๆ ของทางราชการ  
หรือรัฐวิสาหกิจมีหน้าที่ควบคุมดูแล  
และให้บริการเกี่ยวกับด้านชีวิต ความ  
เป็นอยู่ของประชาชน  
ไม่ได้แสวงหาผลประโยชน์หรือกำไร



คำถามชวนคิด?

คำว่า รัฐวิสาหกิจ  
หมายความว่า  
อย่างไร



พลัง + ไอที





*ไปรษณีย์ไทย*  
THAILAND POST



# บทบาทหน้าที่ของหน่วยงานรัฐบาล

1. เป็นทั้งผู้ผลิต ผู้บริโภค และเจ้าของปัจจัยการผลิต  
ในระบบเศรษฐกิจ



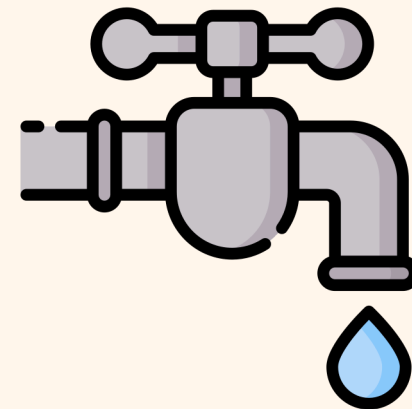
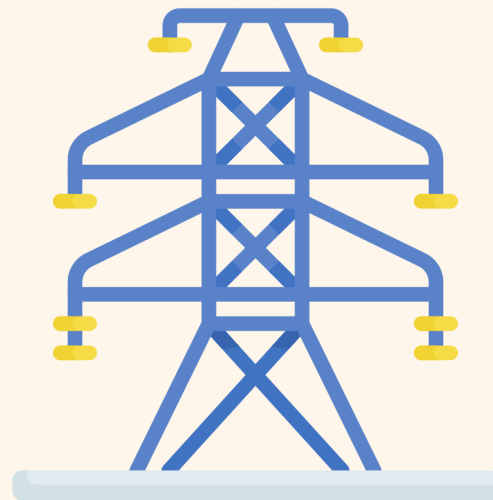
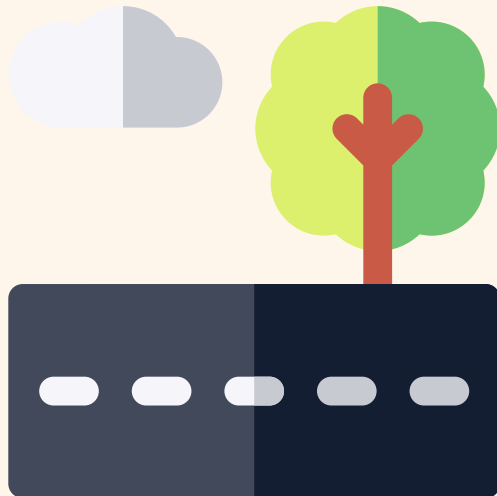
การรถไฟฟ้าแห่งประเทศไทย





## บทบาทหน้าที่ของหน่วยงานรัฐบาล

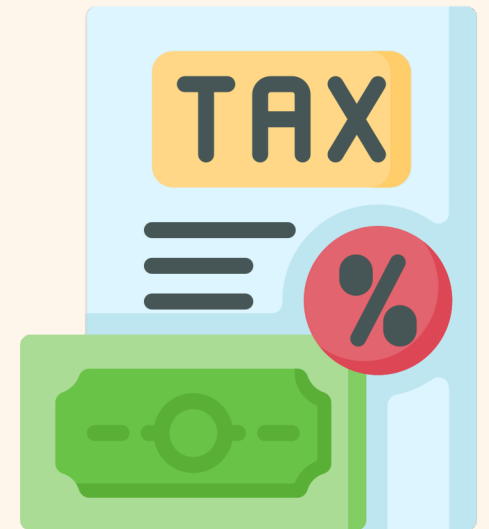
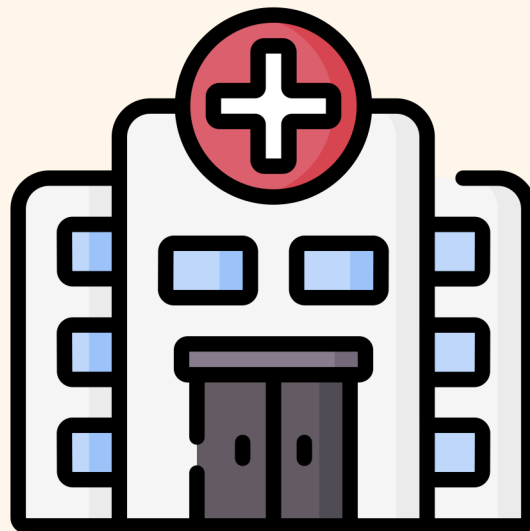
2. อำนวยความสะดวกในด้านปัจจัยพื้นฐาน เช่น บริการด้านสาธารณูปโภค บริการไฟฟ้า น้ำประปา และการซ่อม สร้างบำรุงถนนให้แก่ประชาชน





## บทบาทหน้าที่ของหน่วยรัฐบาล

3. จัดหารายได้โดยการเก็บภาษีจากประชาชน  
เพื่อไว้ใช้จ่ายในการบริหารและพัฒนาประเทศ  
โดยกำหนดเป็นนโยบาย

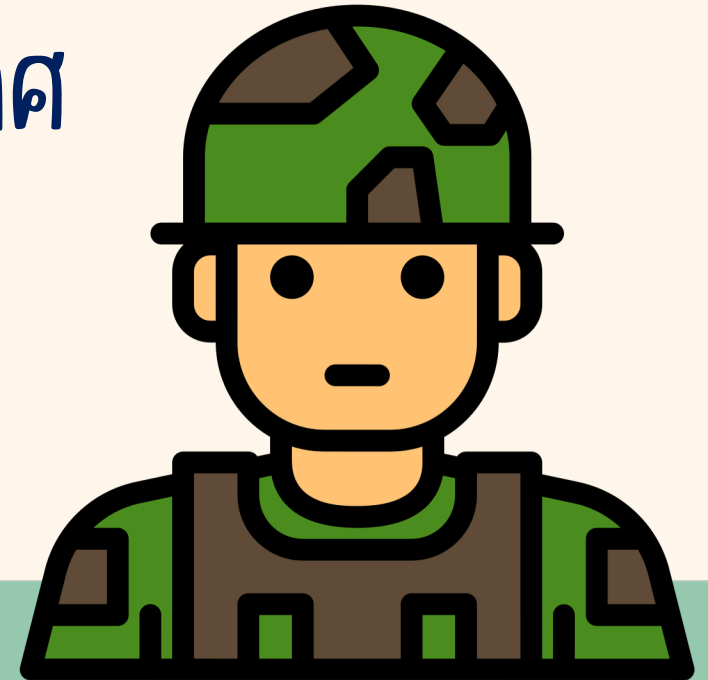
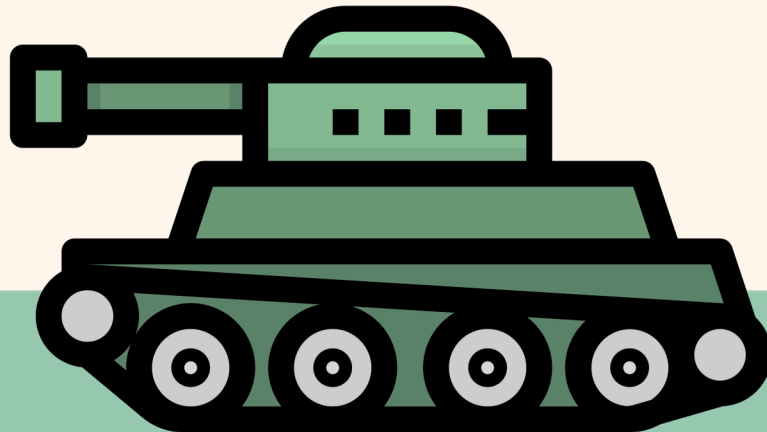






## บทบาทหน้าที่ของหน่วยรัฐบาล

4. รักษาความสงบเรียบร้อยของบ้านเมือง  
ระงับและตัดสิ้นข้อพิพาทและป้องกันประเทศ





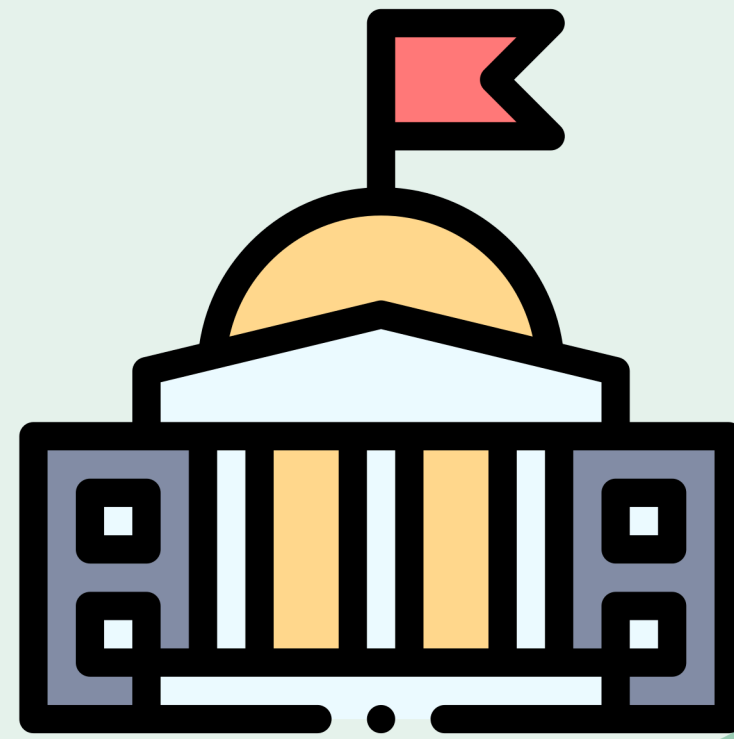
ความล้มพันธ์  
ของหน่วยงานเศรษฐกิจ



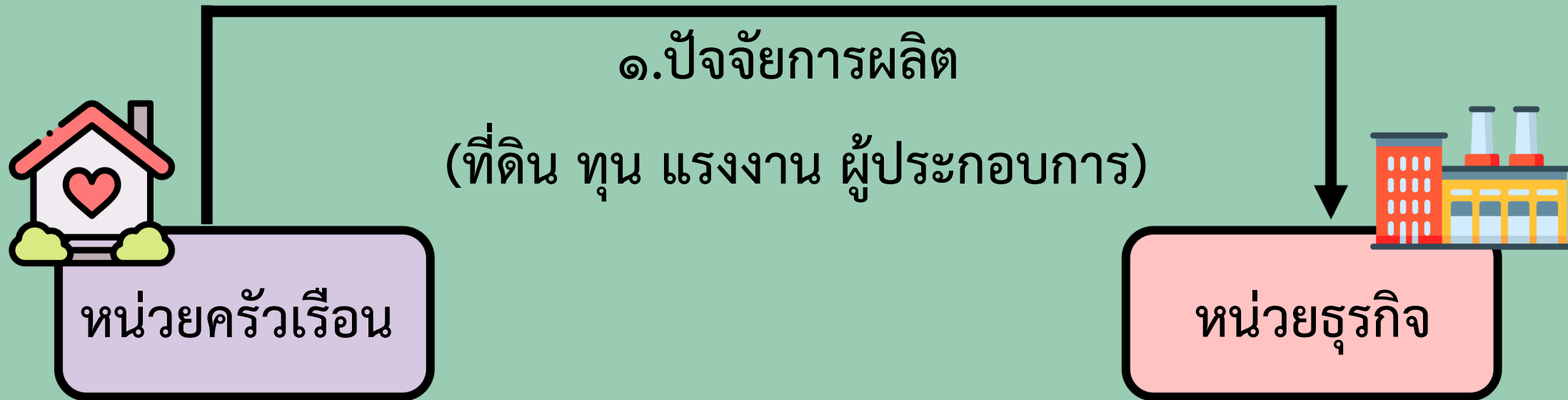
หน่วยครัวเรือน



หน่วยธุรกิจ



รัฐบาล



๑. หน่วยครัวเรือนให้ ปัจจัยการผลิต แก่หน่วยธุรกิจ  
เพื่อนำไปผลิตสินค้าและบริการ



หน่วยธุรกิจ

ที่ดิน

ทุน

แรงงาน

ผู้ประกอบการ



หน่วยครัวเรือน



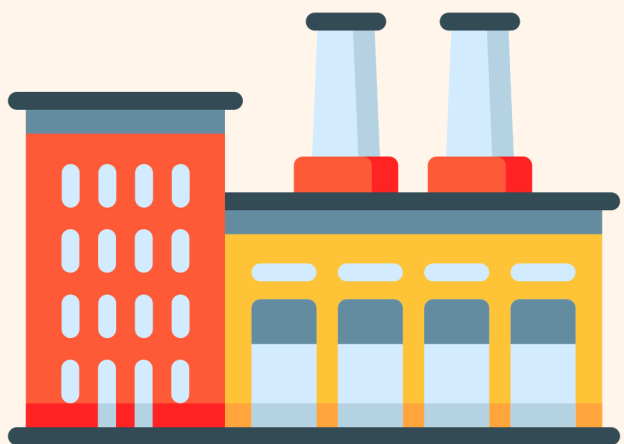
หน่วยครัวเรือน

๒. ค่าตอบแทนปัจจัยการผลิต  
(ค่าเช่า ดอกเบี้ย ค่าจ้าง ก่าไร)



หน่วยธุรกิจ

๒. หน่วยครัวเรือนจะได้รับค่าตอบแทนปัจจัยการผลิต  
ซึ่งได้แก่ **ค่าเช่า ดอกเบี้ย ค่าจ้าง และกำไร** จากหน่วยธุรกิจ



หน่วยธุรกิจ

ค่าเช่า

ดอกเบี้ย

ค่าจ้าง



หน่วยครัวเรือน

ปัจจัยการผลิต

ผลตอบแทน



ที่ดิน

ค่าเช่า

ทุน

ดอกเบีย

แรงงาน

ค่าจ้าง

ผู้ประกอบการ

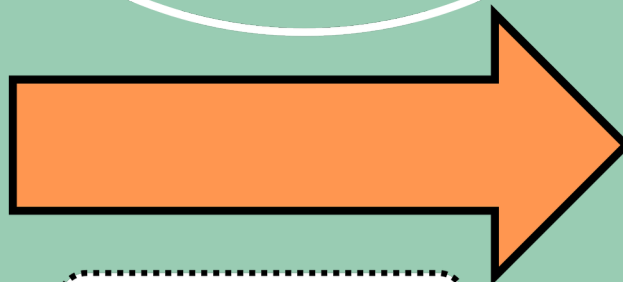
กำไร



๓. หน่วยธุรกิจจะผลิตสินค้าและบริการ  
จำหน่ายให้แก่ครัวเรือน



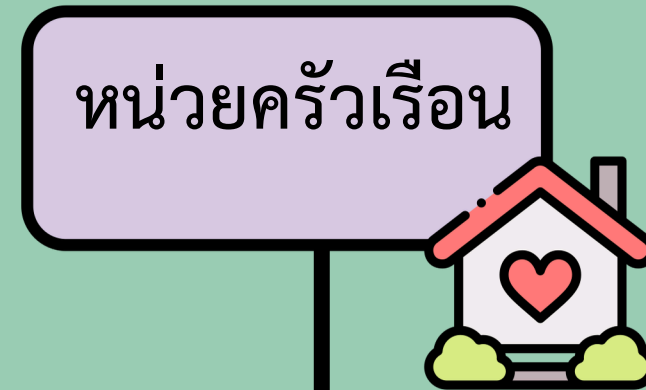
หน่วยธุรกิจ



จำหน่าย

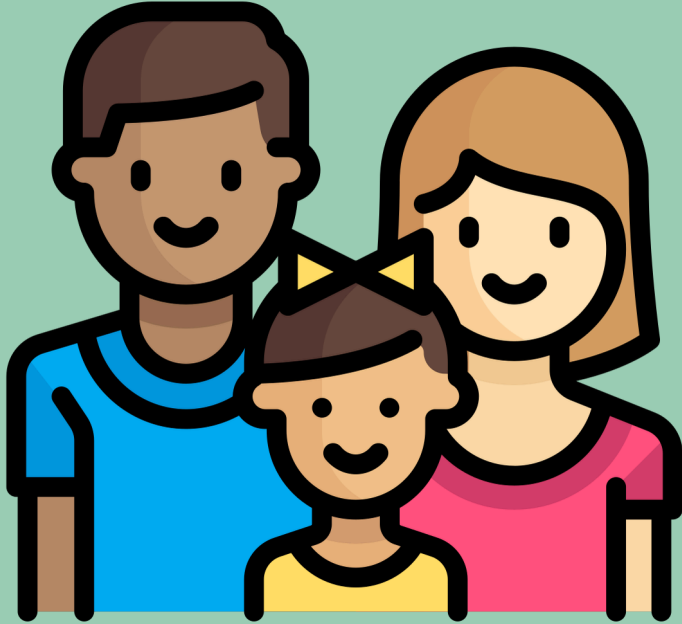


หน่วยครัวเรือน



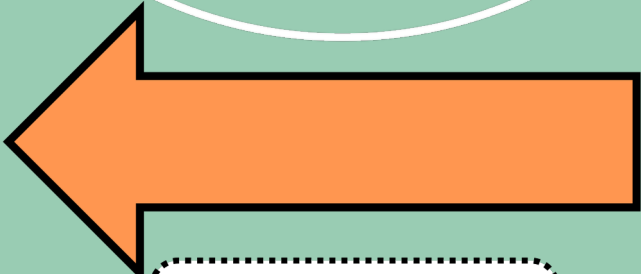
๔. ค่าใช้จ่ายในการซื้อสินค้าและบริการ

๔. หน่วยครัวเรือนจะนำเงินไปซื้อสินค้าและบริการจากหน่วยธุรกิจ



หน่วยธุรกิจ

หน่วยครัวเรือน



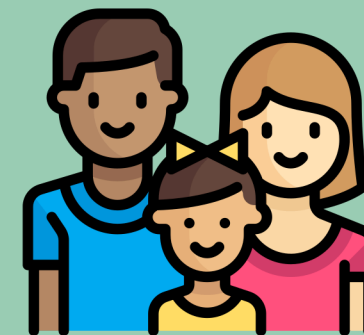
ซื้อ



หน่วยธุรกิจ



ธนาคาร



หน่วยครัวเรือน

๕. การออม

๕. เงินที่เหลือจาก การบริโภคของครัวเรือน  
จะนำไปเก็บออมไว้ที่ธนาคาร



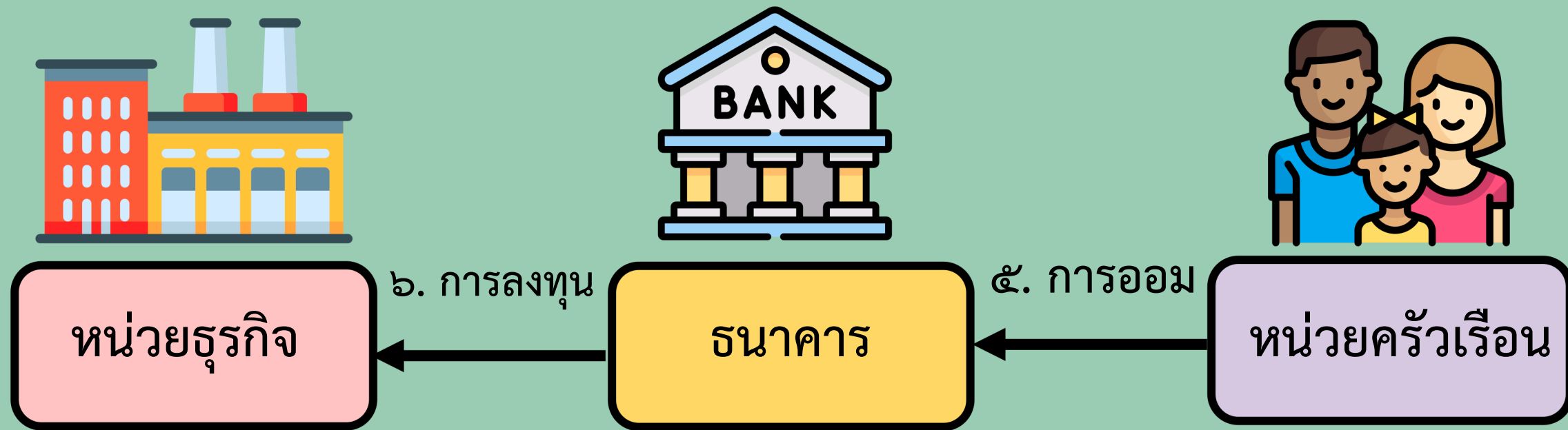
ธนาคาร



ฝากเงิน



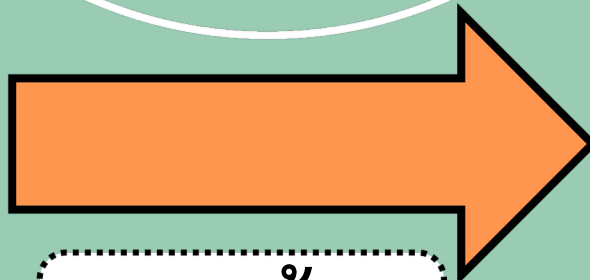
หน่วยครัวเรือน



๖. หน่วยธุรกิจ กู้เงิน จากธนาคารเพื่อนำเงิน  
ไปลงทุน



หน่วยธุรกิจ



ขอกู้



ธนาคาร

หน่วยธุรกิจ

หน่วยครัวเรือน

๗. ภาษี

๘. ภาษี

รัฐบาล

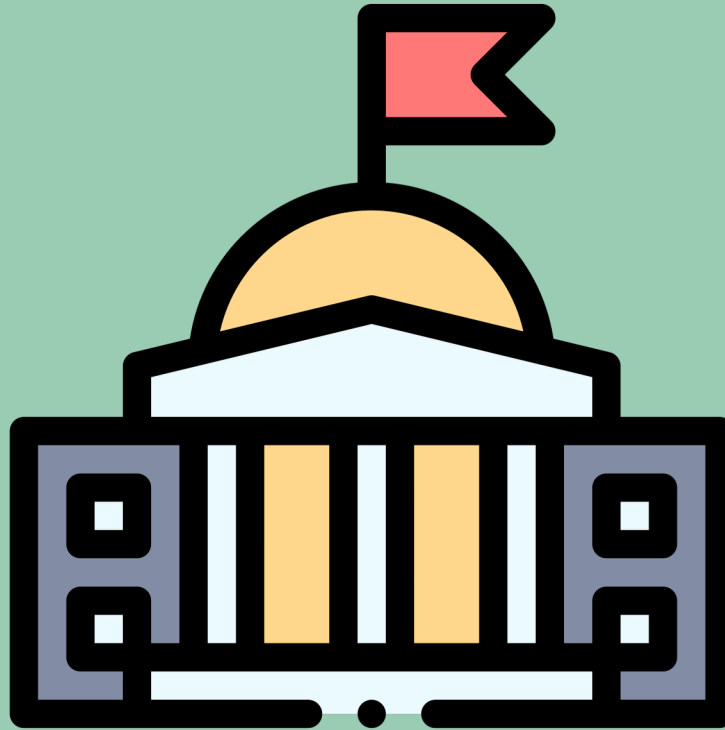
๗-๘. หน่วยธุรกิจและหน่วยครัวเรือนจะต้องเสียภาษี  
ให้แก่รัฐบาล



หน่วยธุรกิจ



หน่วยครัวเรือน

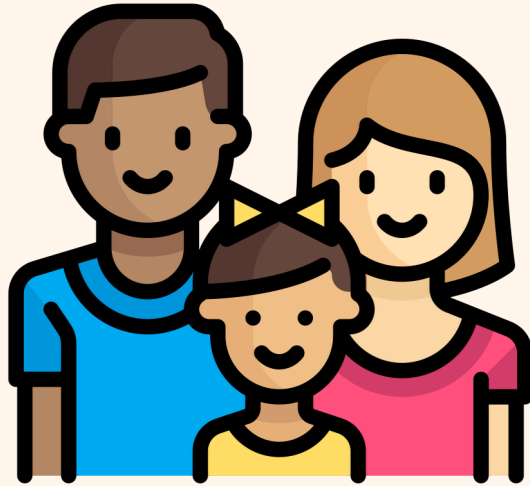


รัฐบาล

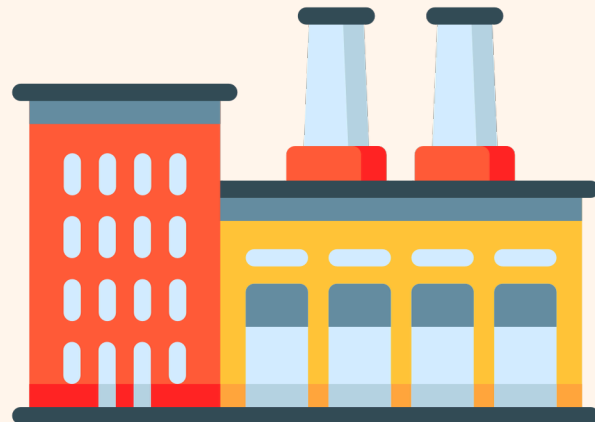




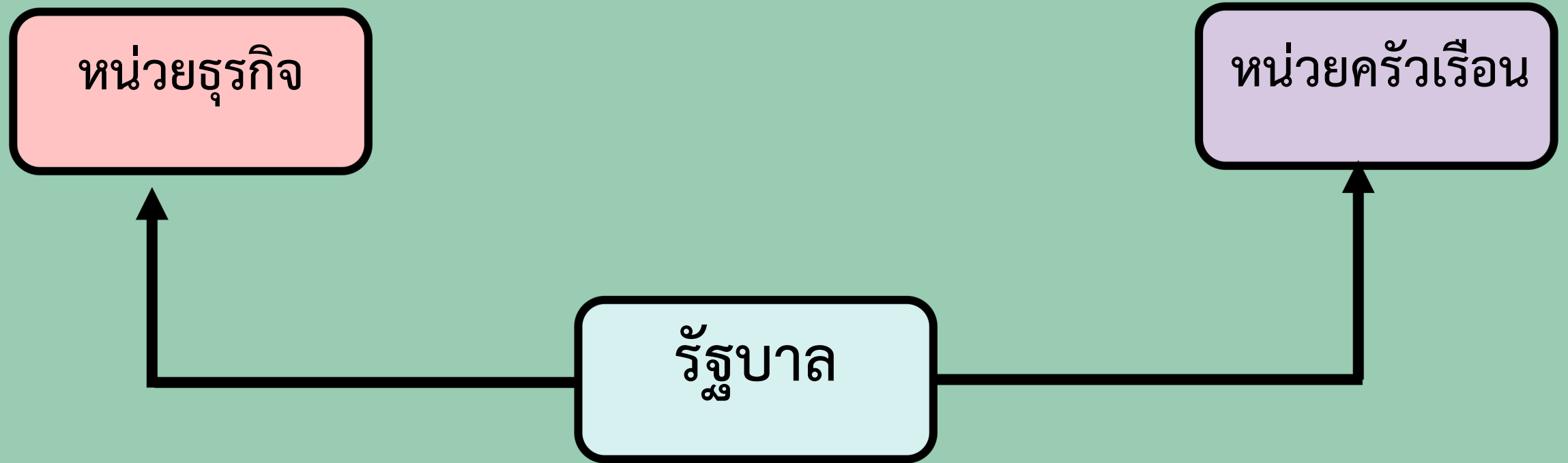
# อะไรหรือ ไม่ใช่?



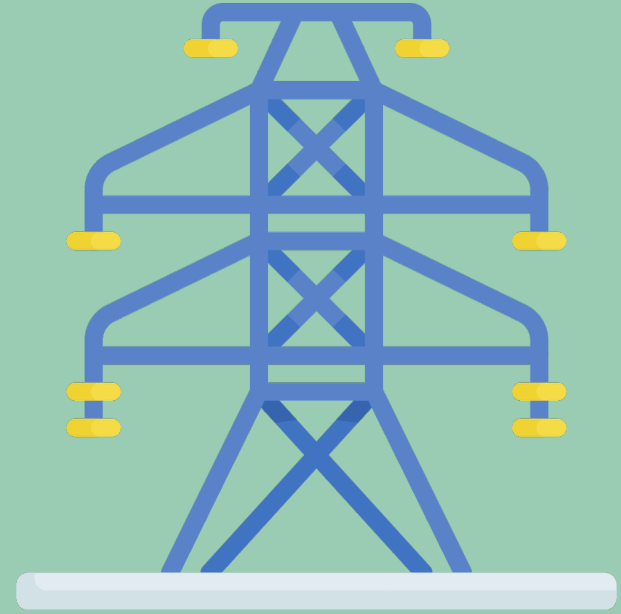
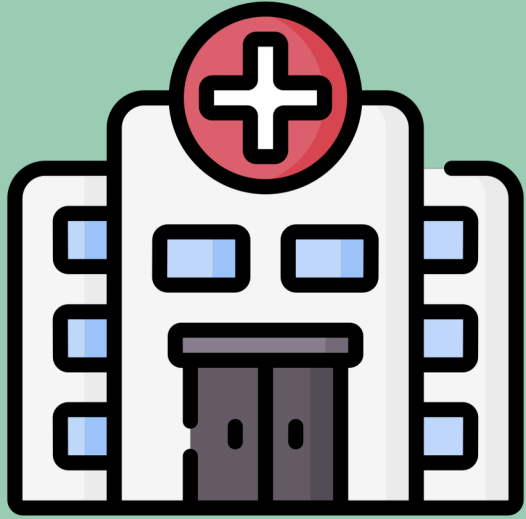
ภาษีเงินได้บุคคล  
ธรรมดา



ภาษีเงินได้นิติบุคคล



๙-๑๐. รัฐบาลนำเงินที่ได้จากการเก็บภาษีไปใช้จ่ายเพื่อ  
ก่อให้เกิดประโยชน์ต่อประเทศชาติและส่วนรวม



รัฐบาส





ให้นักเรียนวิเคราะห์ความสัมพันธ์ต่อไปนี้ ว่าถูกหรือผิด

ความสัมพันธ์	ถูกต้อง	ผิด
๑. รัฐบาล เป็นผู้เสียภาษี		
๒. หน่วยธุรกิจ ได้รับการยกเว้นไม่ต้องเสียภาษี		
๓. หน่วยครัวเรือน เป็นผู้ผลิตเท่านั้น		
๔. รัฐบาล นำเงินที่ได้จากการเก็บภาษีไปพัฒนาประเทศ		





ให้นักเรียนวิเคราะห์ความสัมพันธ์ต่อไปนี้ ว่าถูกหรือผิด

ความสัมพันธ์	ถูกต้อง	ผิด
๑. รัฐบาล เป็นผู้เสียภาษี		
๒. หน่วยธุรกิจ ได้รับการยกเว้นไม่ต้องเสียภาษี		
๓. หน่วยครัวเรือน เป็นผู้ผลิตเท่านั้น		
๔. รัฐบาล นำเงินที่ได้จากการเก็บภาษีไปพัฒนาประเทศ		






ให้นักเรียนวิเคราะห์ความสัมพันธ์ต่อไปนี้ ว่าถูกหรือผิด

ความสัมพันธ์	ถูกต้อง	ผิด
๑. รัฐบาล เป็นผู้เสียภาษี		
๒. หน่วยธุรกิจ ได้รับการยกเว้นไม่ต้องเสียภาษี		
๓. หน่วยครัวเรือน เป็นผู้ผลิตเท่านั้น		
๔. รัฐบาล นำเงินที่ได้จากการเก็บภาษีไปพัฒนาประเทศ		





ให้นักเรียนวิเคราะห์ความสัมพันธ์ต่อไปนี้ ว่าถูกหรือผิด

ความสัมพันธ์	ถูกต้อง	ผิด
๑. รัฐบาล เป็นผู้เสียภาษี		
๒. หน่วยธุรกิจ ได้รับการยกเว้นไม่ต้องเสียภาษี		
๓. หน่วยครัวเรือน เป็นผู้ผลิตเท่านั้น		
๔. รัฐบาล นำเงินที่ได้จากการเก็บภาษีไปพัฒนาประเทศ		



ให้นักเรียนวิเคราะห์ความสัมพันธ์ต่อไปนี้ ว่าถูกหรือผิด

ความสัมพันธ์	ถูกต้อง	ผิด
๑. รัฐบาล เป็นผู้เสียภาษี		
๒. หน่วยธุรกิจ ได้รับการยกเว้นไม่ต้องเสียภาษี		
๓. หน่วยครัวเรือน เป็นผู้ผลิตเท่านั้น		
๔. รัฐบาล นำเงินที่ได้จากการเก็บภาษีไปพัฒนาประเทศ		

# หน่วยเศรษฐกิจ



## หน่วยครัวเรือน

ครอบครัวสุขใจ

ปลอดภัย

ครอบครัวเพลิน

งานขายของชา

## หน่วยธุรกิจ

บริษัท

ทางสรรพสินค้า

## หน่วยรัฐบาล

กระทรวงสาธารณสุข

กระทรวงศึกษาธิการ

การประปา การรถไฟ