



มาตราตัวสะกด  
รายวิชาภาษาไทย



มาตรา  
ตัวสะกดตรง  
ตามมาตรา



# มาตราแม่ ก กา

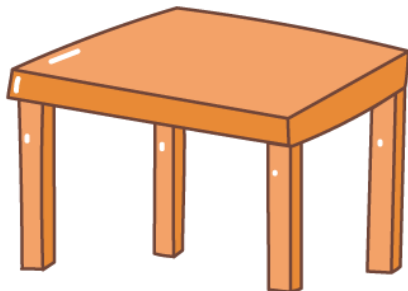
มาตราแม่ **ก กา** หรือแม่ **กา** คือคำหรือพยางค์  
ที่ไม่มีตัวสะกด โดยอ่านออกเสียงเป็นสระ  
และเป็นหนึ่งในมาตราแต่ไม่ถือว่าเป็นมาตรา  
ตัวสะกดเพราะไม่มีพยัญชนะต่อท้าย



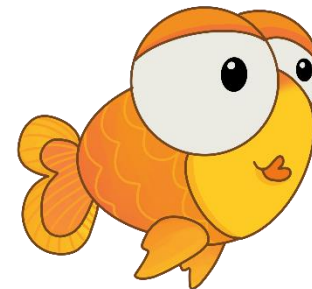
# ตัวอย่าง



เสื้อ



โต๊ะ



ปลา

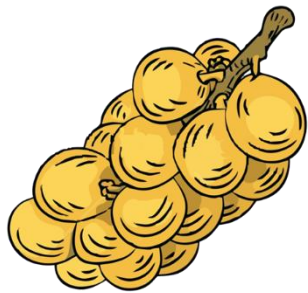


มะระ

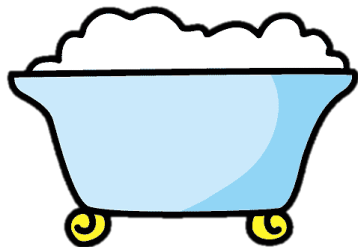


เงาะ

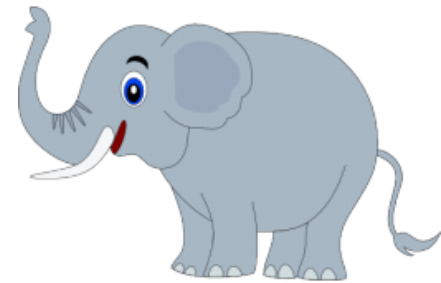
มาตราแม่ กง  
มี ง เป็นตัวสะกด



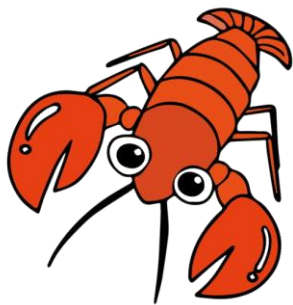
ลองกอง



อ่าง



ช้าง



กุ้ง



กางเกง

มาตราแม่ กม  
มี **ม** เป็นตัวสะกด



โคมไฟ



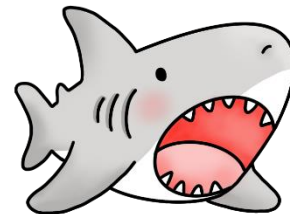
หัวหอม



มะขาม

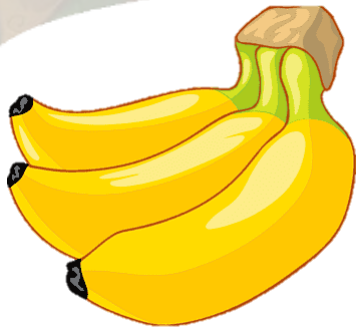


ร่ม

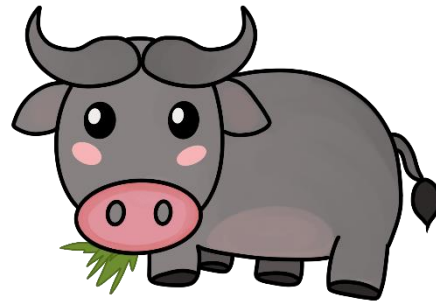


ฉลาม

มาตราแม่ เกย  
มี ย เป็นตัวสะกด



กล้วย



ควาย



ป้าย

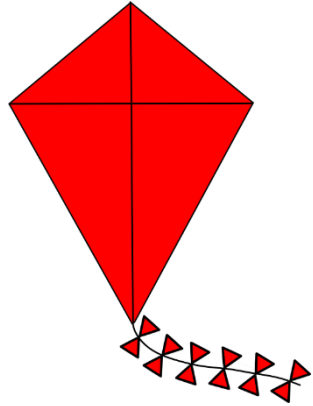


ยาย

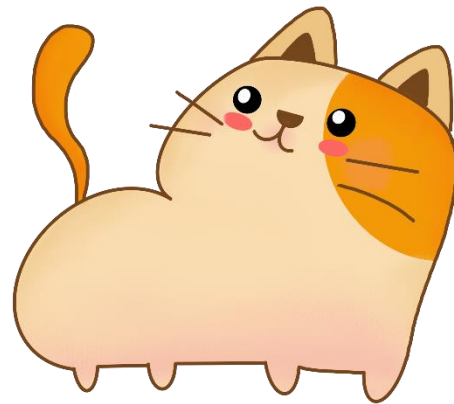


เนย

มาตราแม่ กอว  
มี ว เป็นตัวสะกด



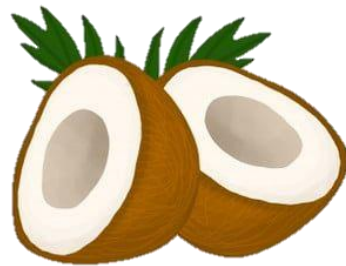
ว่าว



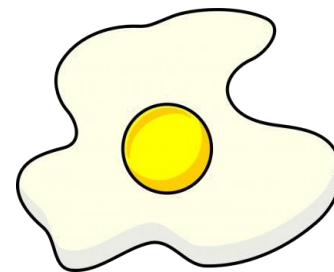
แมว



กา



มะพร้าว



ไข่ดาว

มาตราตัวสะกด  
ไม่ตรงตาม  
มาตรา



# มาตราตัวสะกดไม่ตรงตามมาตรา

มีตัวสะกดหลายตัวในมาตราเดียวกัน เพราะ  
ออกเสียงเหมือนตัวสะกดเดียวกัน มี ๔ มาตรา  
คือ

**แม่กน แม่กด แม่กบ แม่กก**



# มาตราแม่ กน

มี น ญ ฌ ฐ ล ฬ เป็นตัวสะกด



วานร



วิญญาน



การบ้าน



เงิน



บันได

# มาตราแม่ กด

มี ด จ ช ซ ฎ ฏ ฐ ฑ ฒ ต ถ ท ธ  
ศ ช ส เป็นตัวสะกด



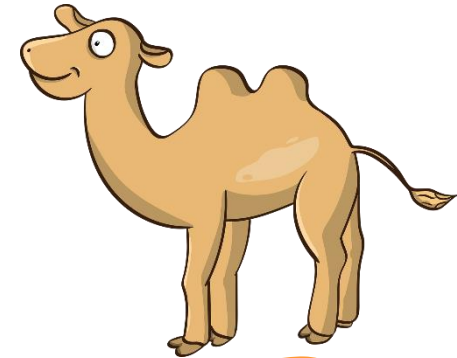
อาวุธ



ก๊าซ



ตำรวจ



อูฐ

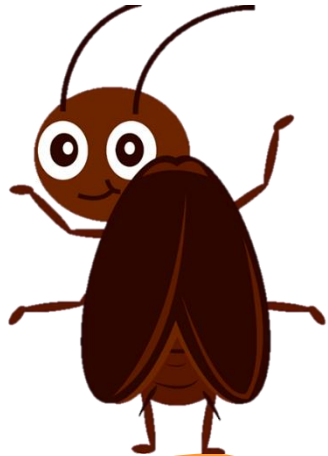
ตัวอย่างเพิ่มเติมแปด ตรวจ บงกช กฎหมาย ประกาศ  
กระดาด รถไฟ ปราสาท เมตตา อุตยา บวช อำนาจ มด

# มาตราแม่ กบ

มี บ ป ก พ ฟ เป็นตัวสะกด



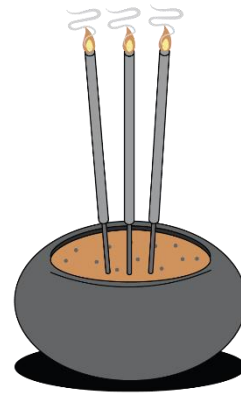
กราฟ



แมลงสาบ



ทัพพี



ธูป



ยีราฟ

มาตราแม่ กก  
มี ก ข ค ฃ เป็นตัวสะกด

1 2 3

เลข



เนคไท



เมฆ



กระติก



กระจก