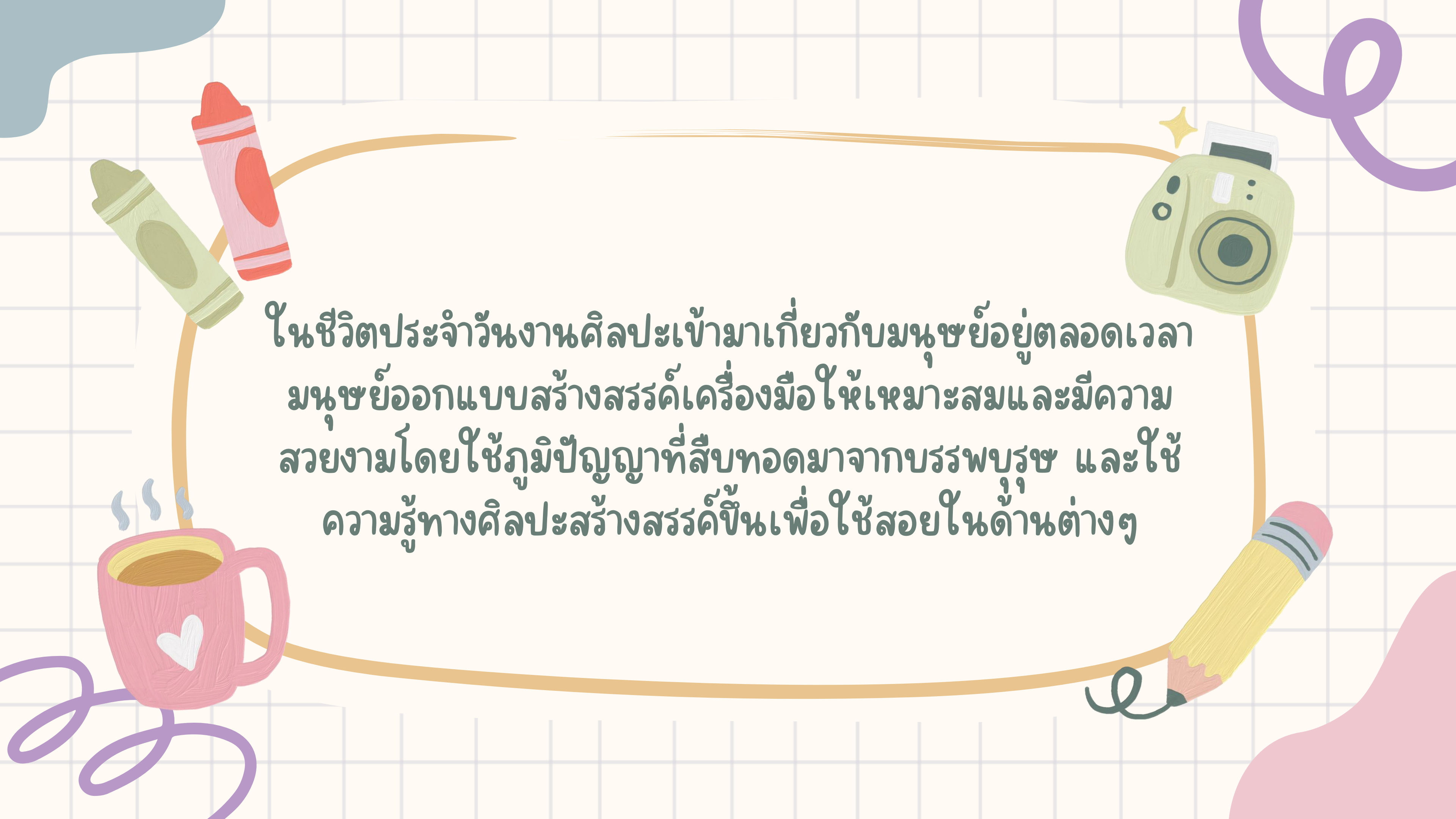




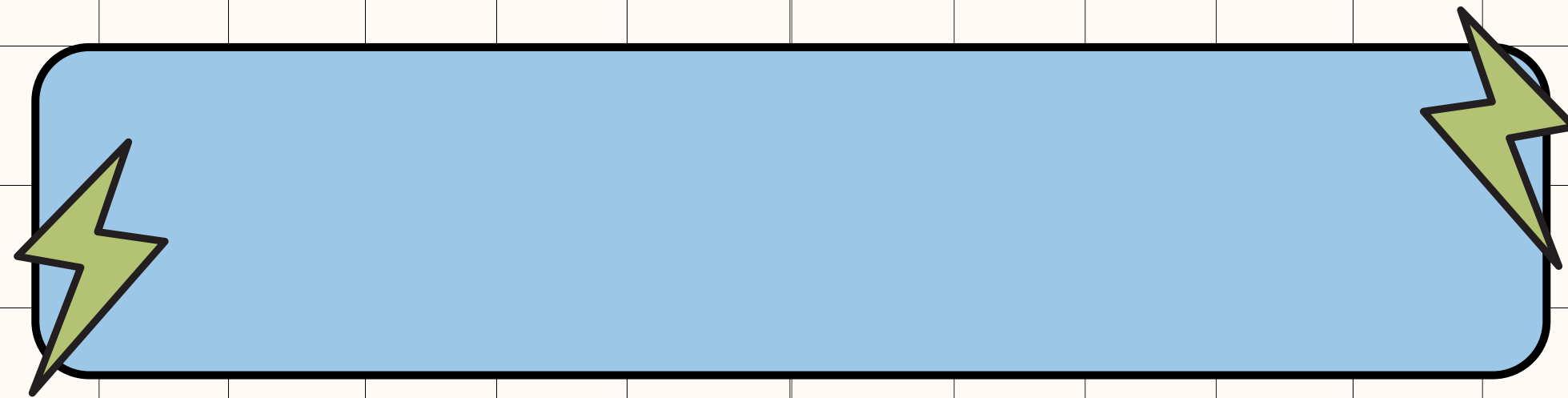
งานศิลป์ ถิ่นไทย



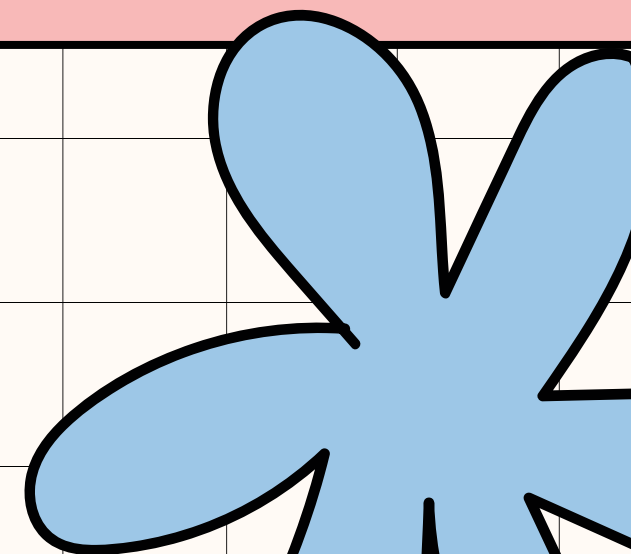
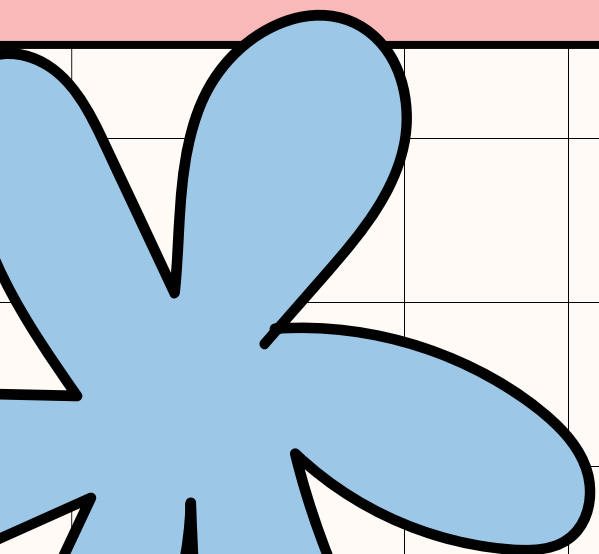
ความสำคัญของงาน
ศิลปะในชีวิตประจำวัน



ในชีวิตประจำวันงานศิลปะเข้ามาเกี่ยวกับมนุษย์อยู่ตลอดเวลา
มนุษย์ออกแบบสร้างสรรค์เครื่องมือให้เหมาะสมและมีความ
สวยงามโดยใช้ภูมิปัญญาที่สืบทอดมาจากบรรพบุรุษ และใช้
ความรู้ทางศิลปะสร้างสรรค์ขึ้นเพื่อใช้สอยในด้านต่างๆ



เป็นอุปกรณ์หรือเครื่องมือที่สร้างขึ้นเพื่อนำมาใช้ประโยชน์ในการ
ประกอบอาชีพต่าง ๆ โดยออกแบบรูปทรงให้เหมาะสมกับการใช้สอย
เช่น งบประมาณตัดบั้งฝน ตะกร้าใช้ใส่ผลไม้ เป็นต้น



งอบ



ตะกร้า



เครื่องสีข้าว



Am

u

ឧទាហរណ៍





เครื่องมือจับไม้ตวงน้ำ



เป็นอุปกรณ์หรือเครื่องมือที่สร้างขึ้นเพื่อนำมาใช้
ประโยชน์ในการดัก จับสัตว์ต่าง ๆ โดยออกแบบรูปทรง
แตกต่างกันให้เหมาะสมกับวิธีการ ดักจับ เช่น สุ่มมี
ลักษณะคล้ายทรงกระบอก ด้านบนสอบเข้า มีช่องให้
มือล้วงลงไปจับปลาได้ ล้นมีลักษณะเป็นทรงกระบอก
ทำจากลำไม้ไผ่ ใช้ดักจับปลาไหล เป็นต้น

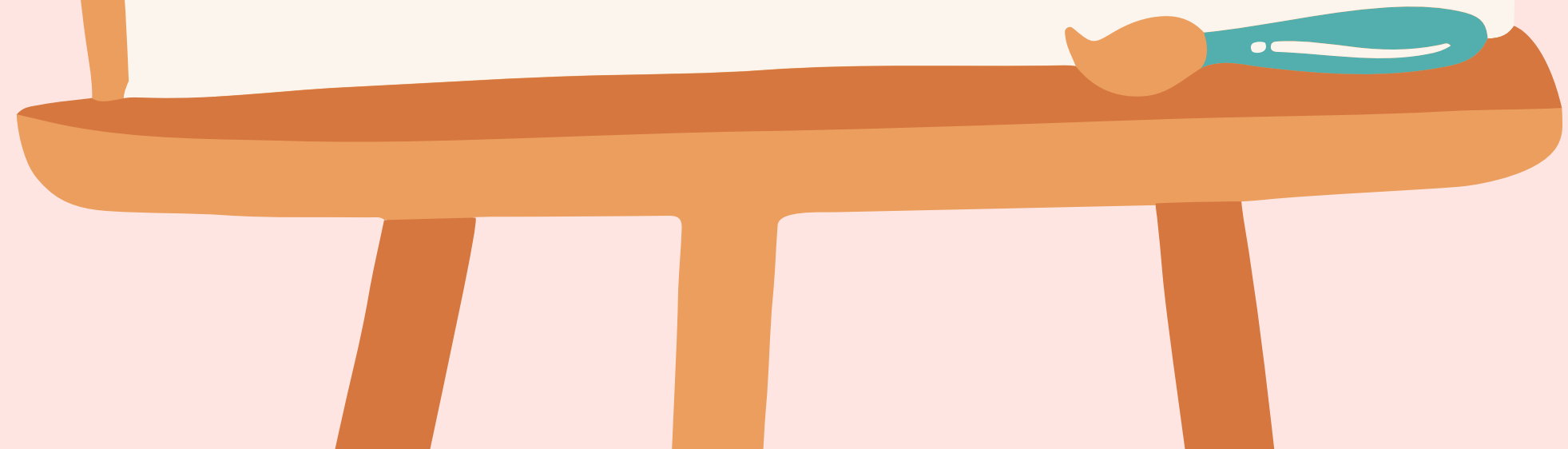
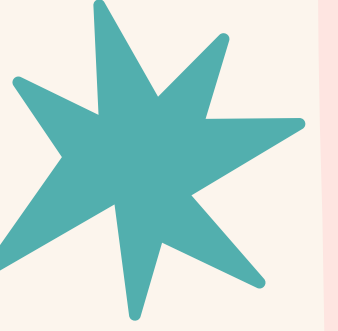


ລິ້ນ



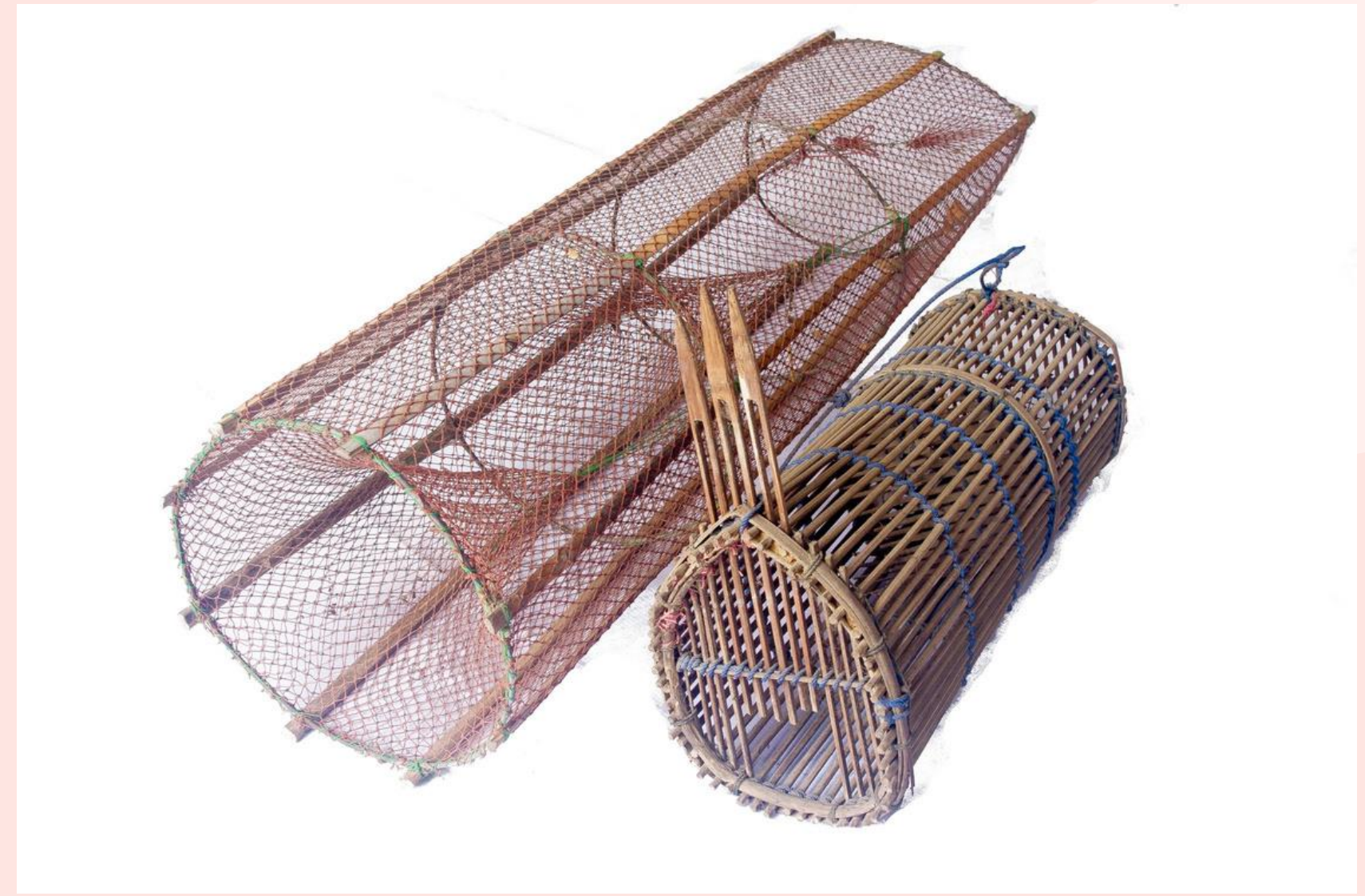


ଶୁଭ
୧





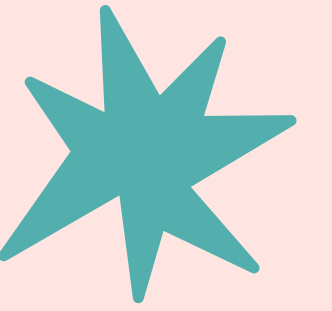
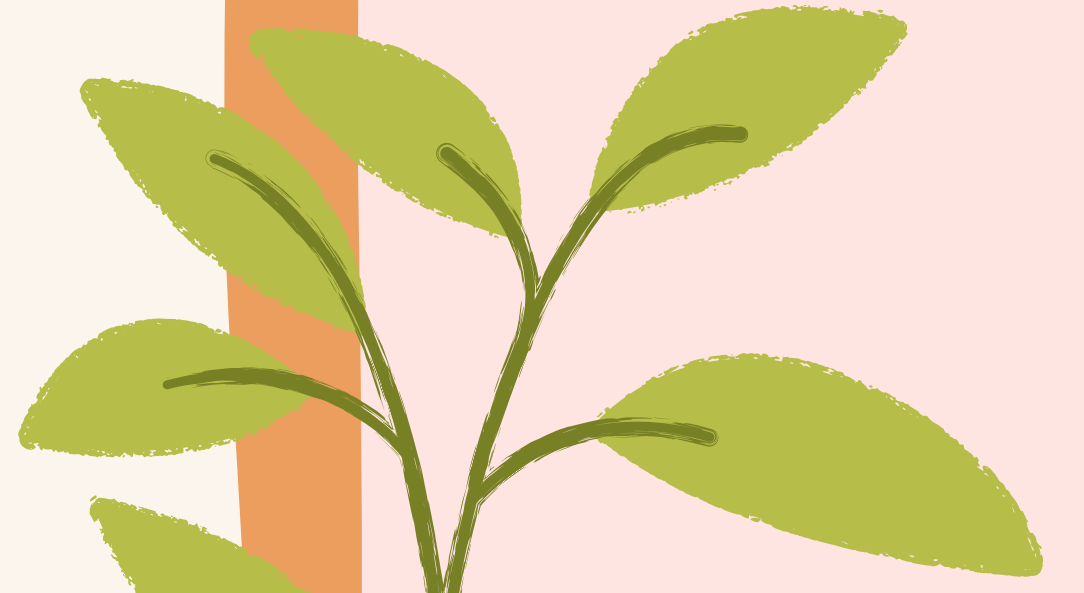
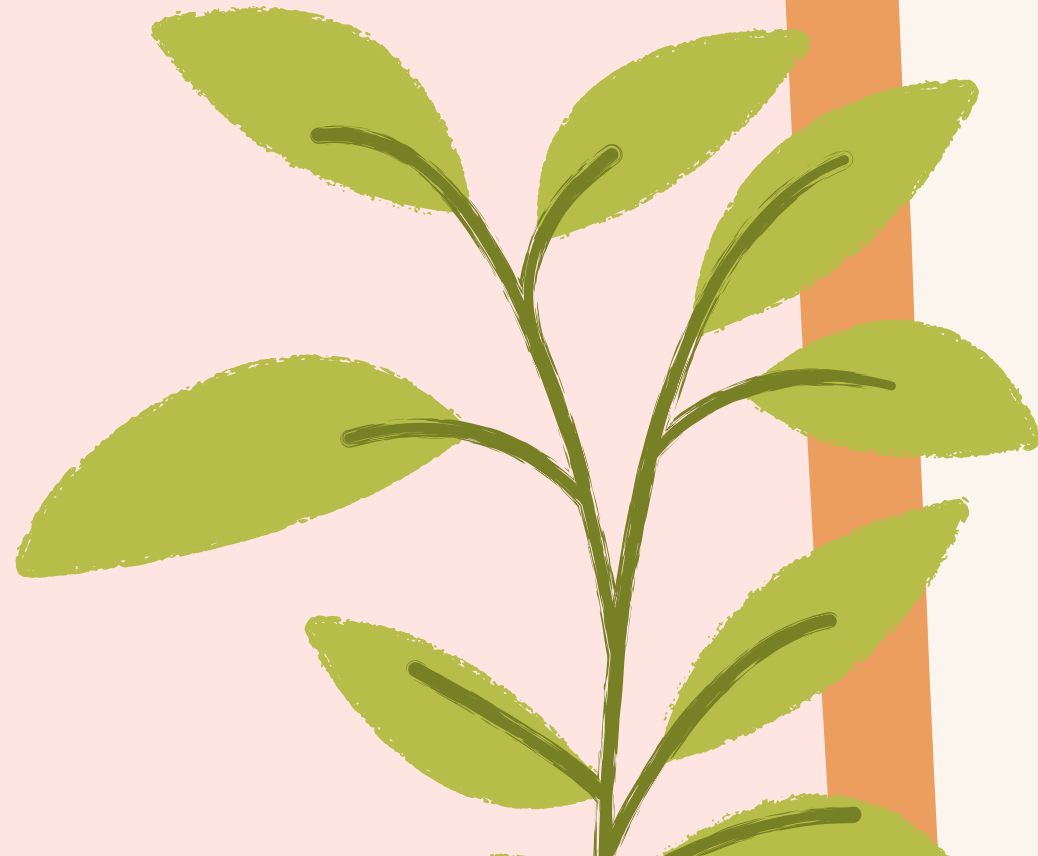
ฉอานอาน



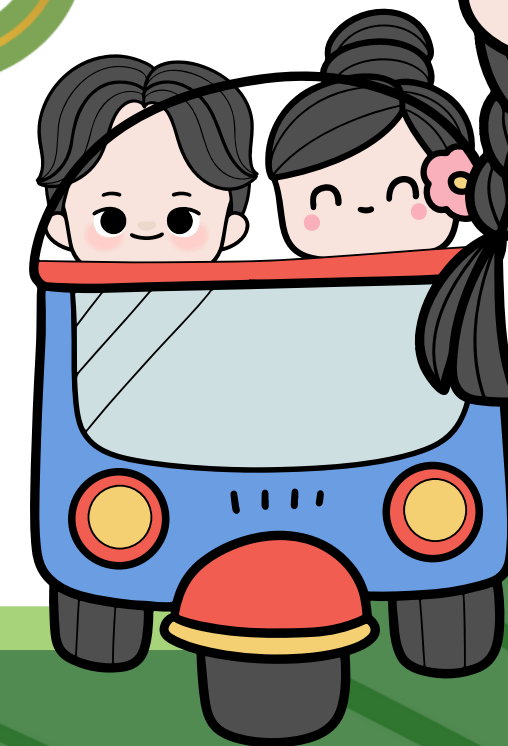
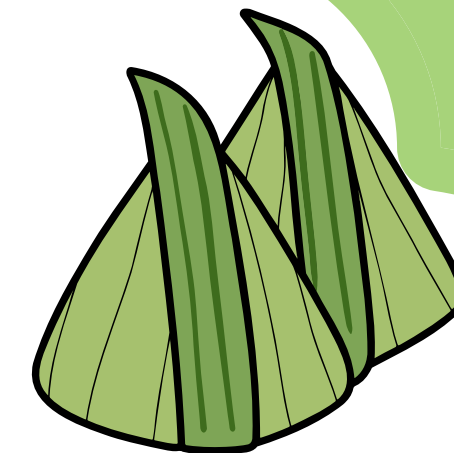
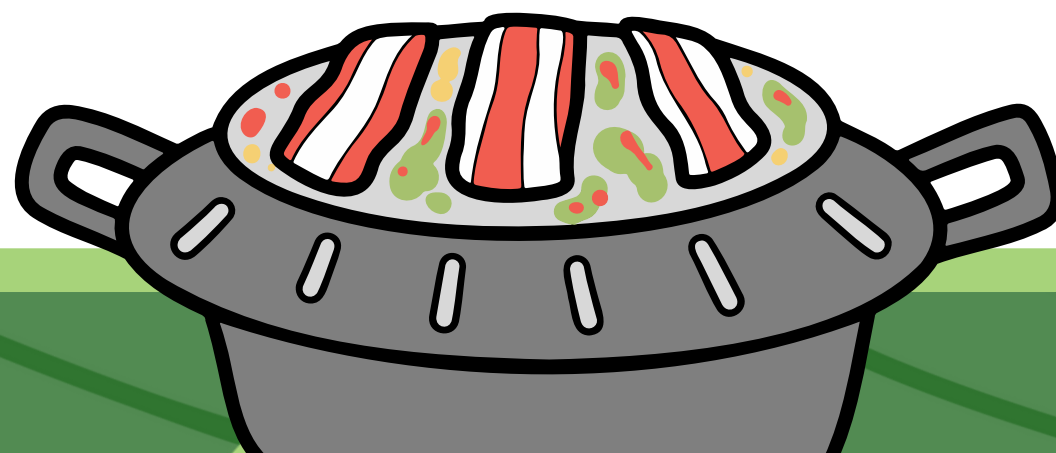
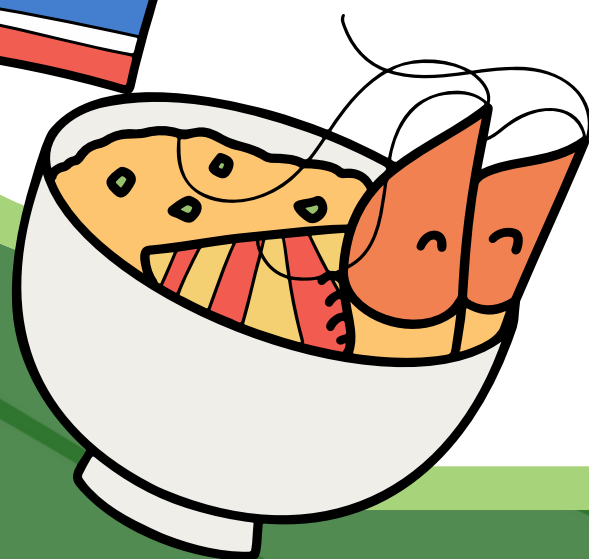
ဂဏန်းချိုး

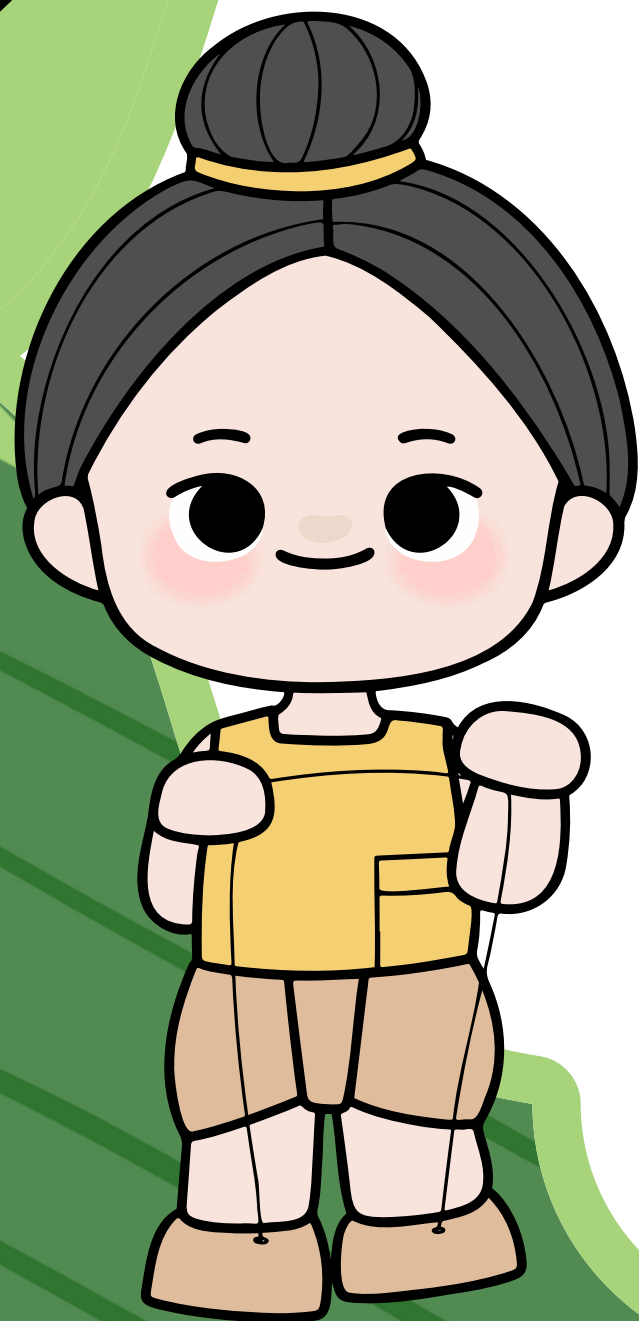
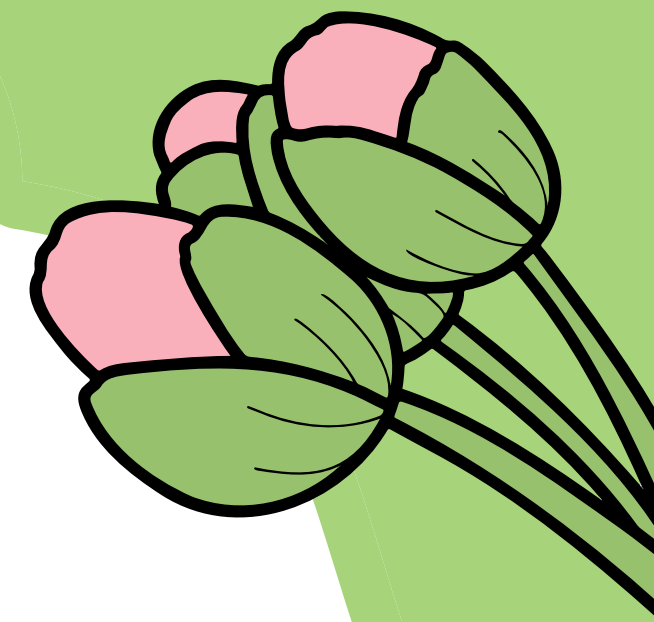
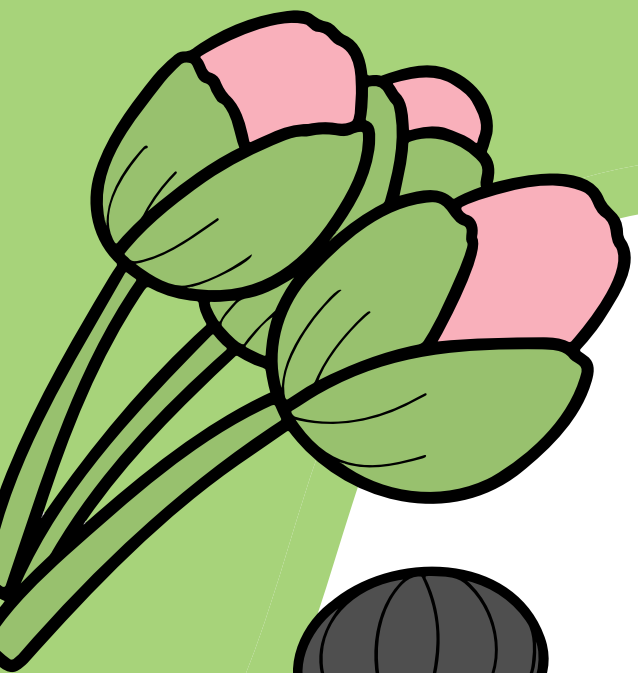


၂၆၈



เครื่องใช้ในบ้าน





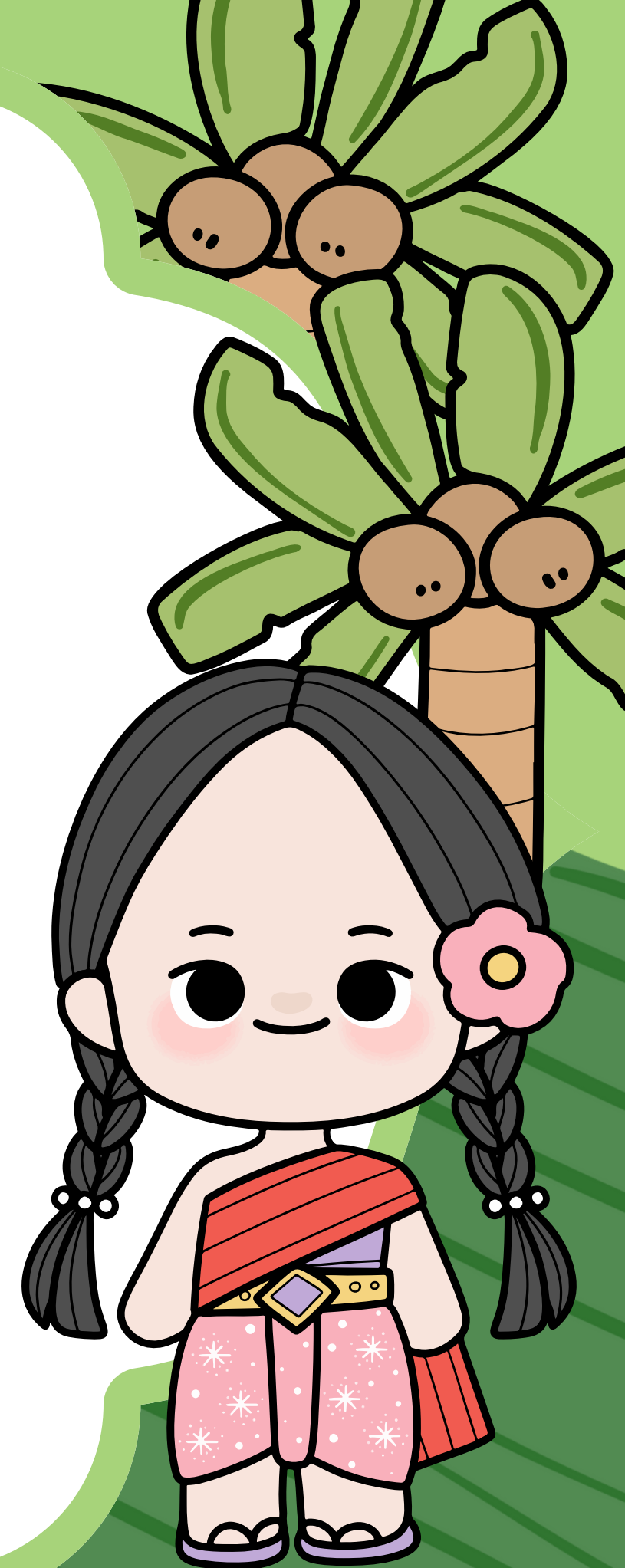
เป็นอุปกรณ์หรือเครื่องมือที่สร้างขึ้นเพื่อนำมาใช้
ประโยชน์ใน คร่ำเรือน โดยออกแบบรูปทรงให้
เหมาะสมกับการใช้สอย เช่น โอง มี ลักษณะทรงกลม
ขนาดใหญ่ใช้ใส่น้ำ ตะกร้าหมากมีฐานทรงเหลี่ยม ชั้น
วางด้านบนเป็นทรงกลม เป็นต้น

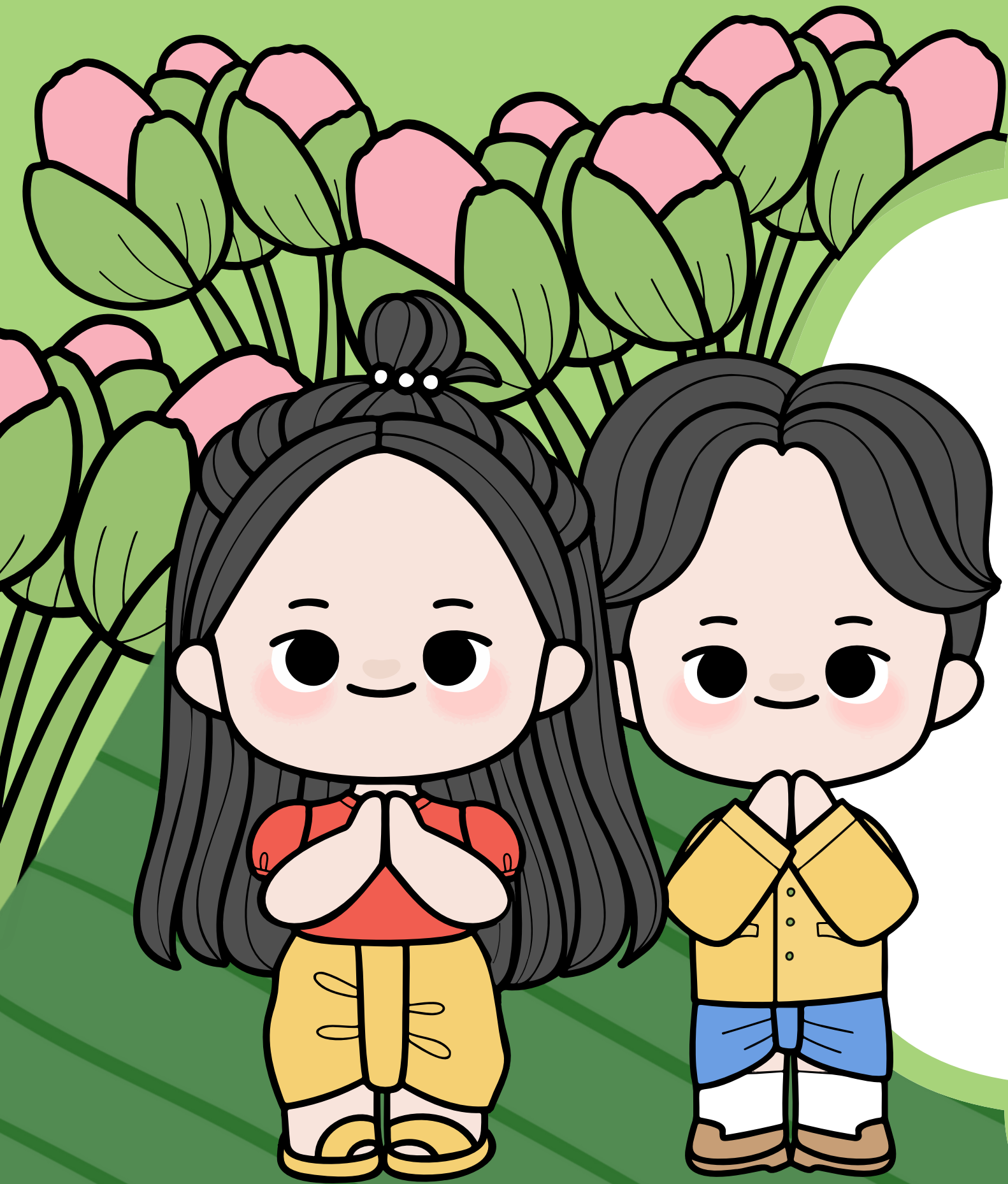


ตะกร้าหมาก



โองมั่งกร





ก๋วยจั๊ว



หม้อดิน



กระทะใบข้าว



กระต่ายขูดมะพร้าว



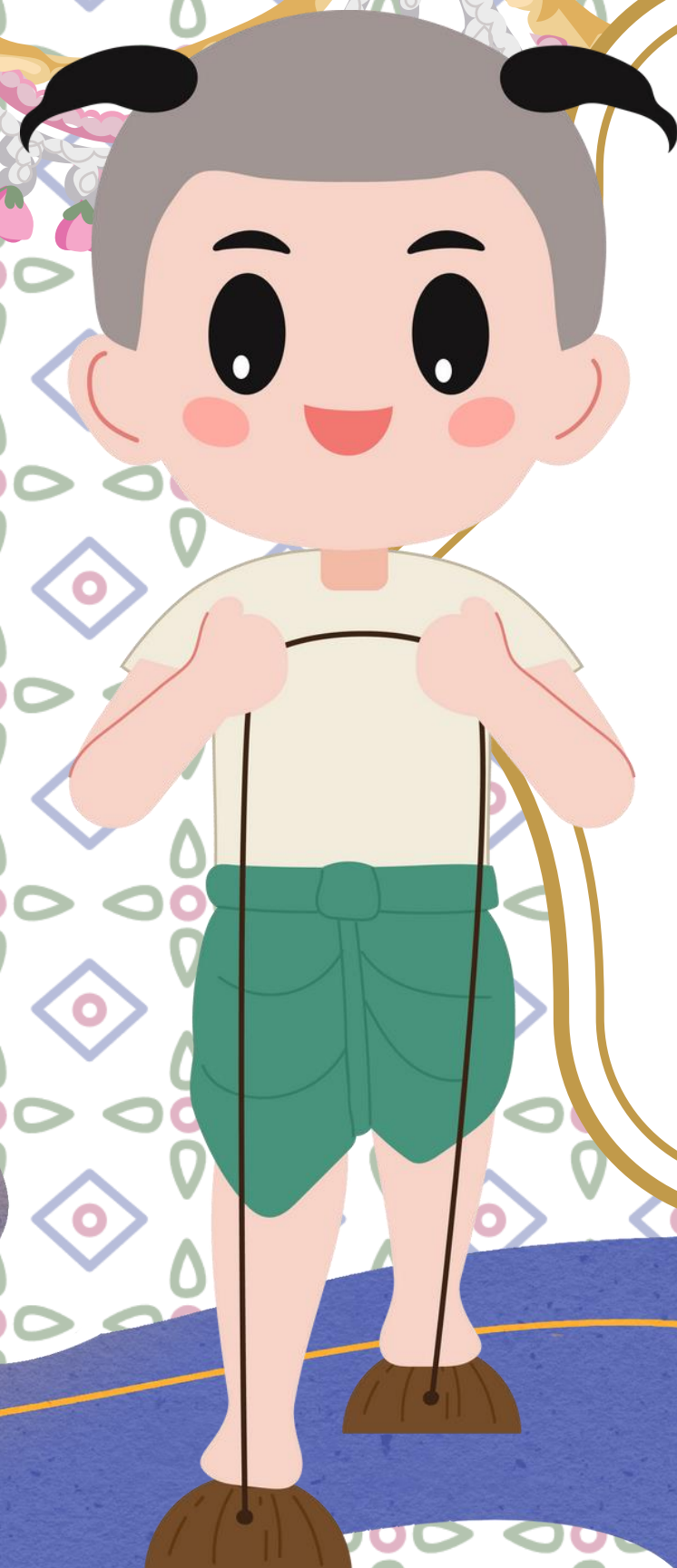
กระชอน



เตาวง



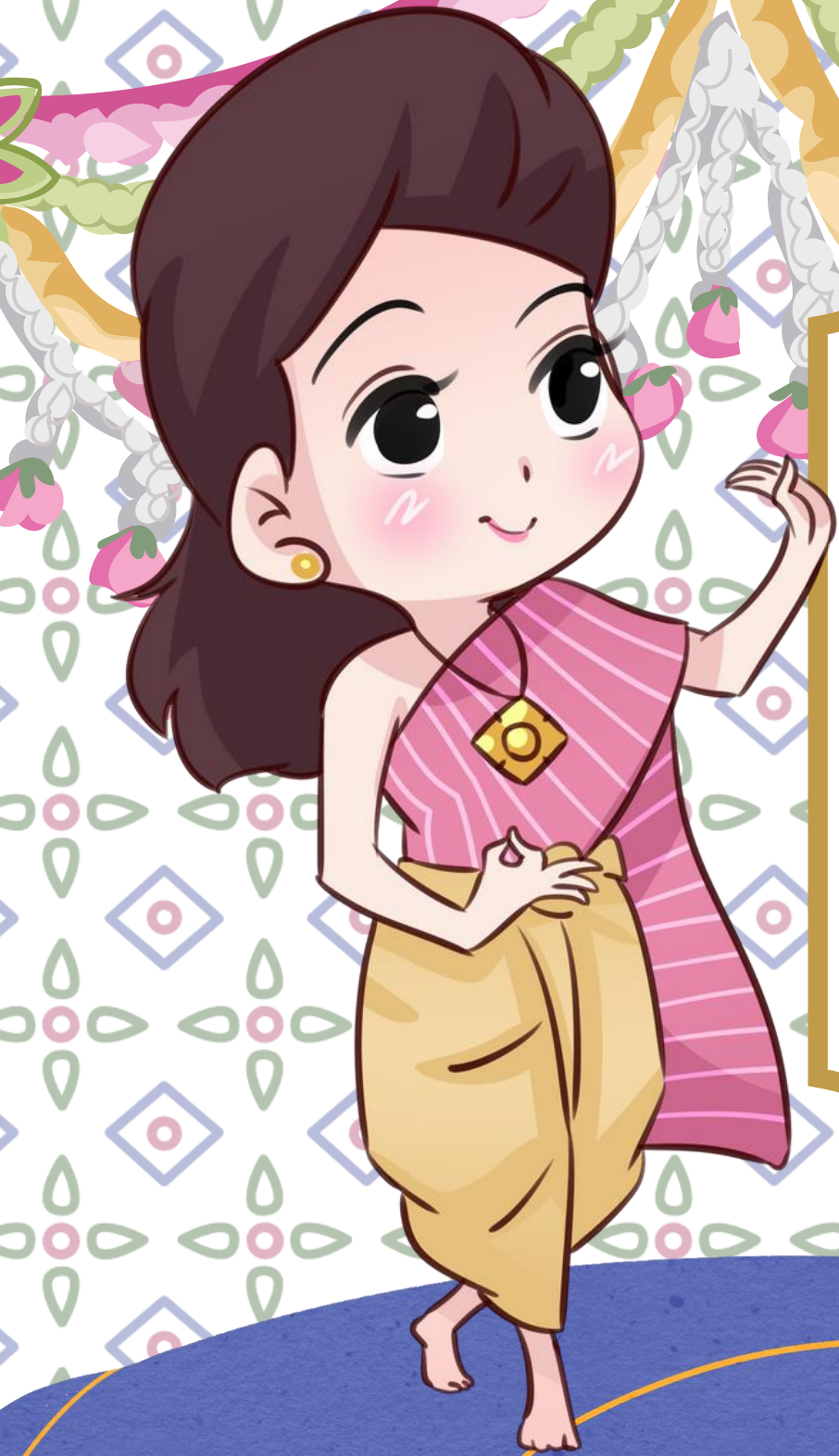
เครื่องเล่น



เป็นอุปกรณ์หรือเครื่องเล่นต่าง ๆ ที่สร้างขึ้นเพื่อ
นำมาใช้ในการเล่นสร้างความสนุกสนาน
เพลิดเพลิน โดยออกแบบรูปทรงให้สวยงามดึงดูด
ความสนใจของผู้เล่น เช่น ลูกข่างมีรูปทรงกลม
ปลายแหลม มีความสมดุลจึงขังม้าขัง มีรูปทรงลิง
และคล้ายม้า มีกลไกขังให้เคลื่อนไหวได้ เป็นต้น



ສີ່ຫວ່າະລາ



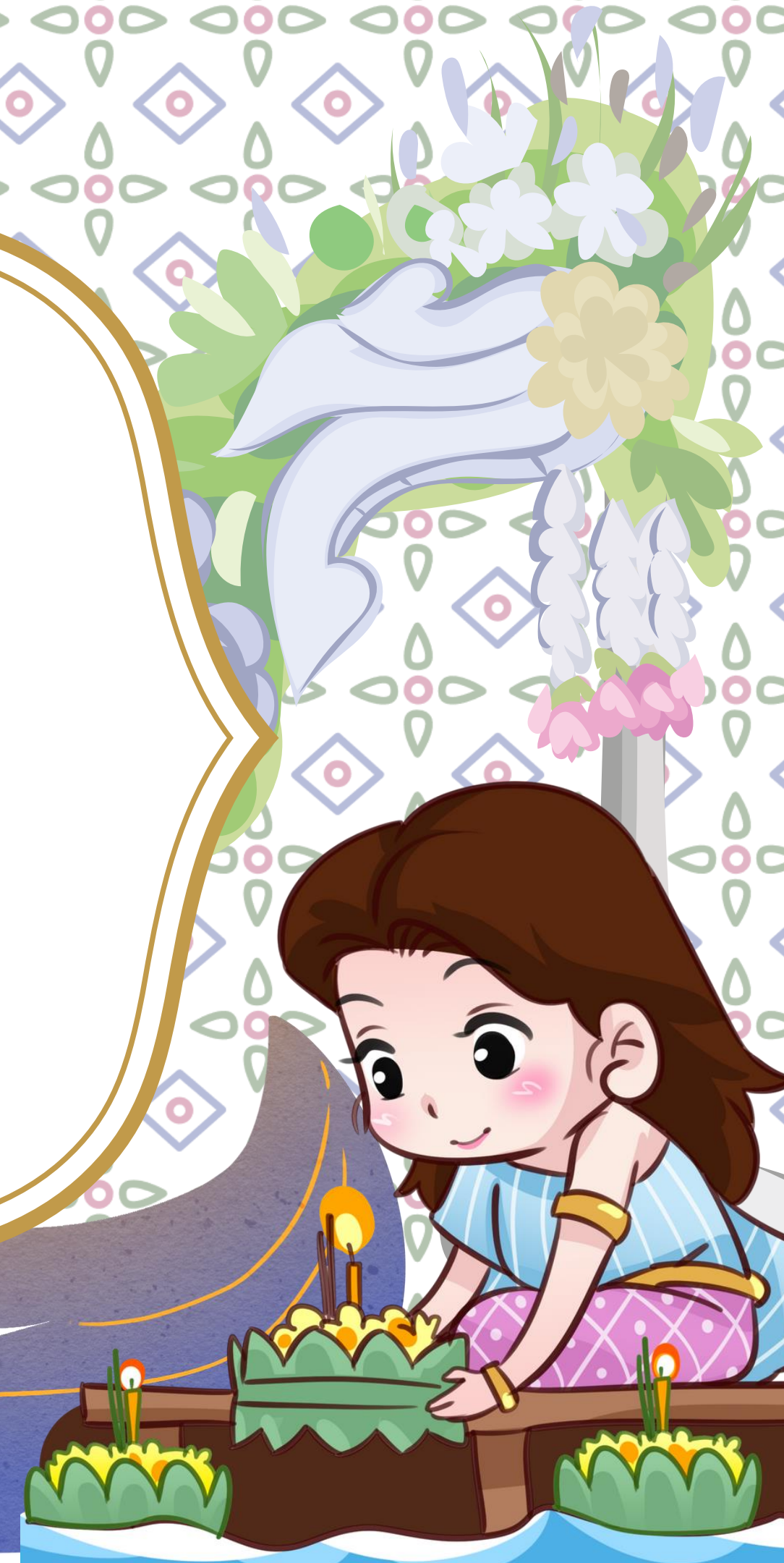
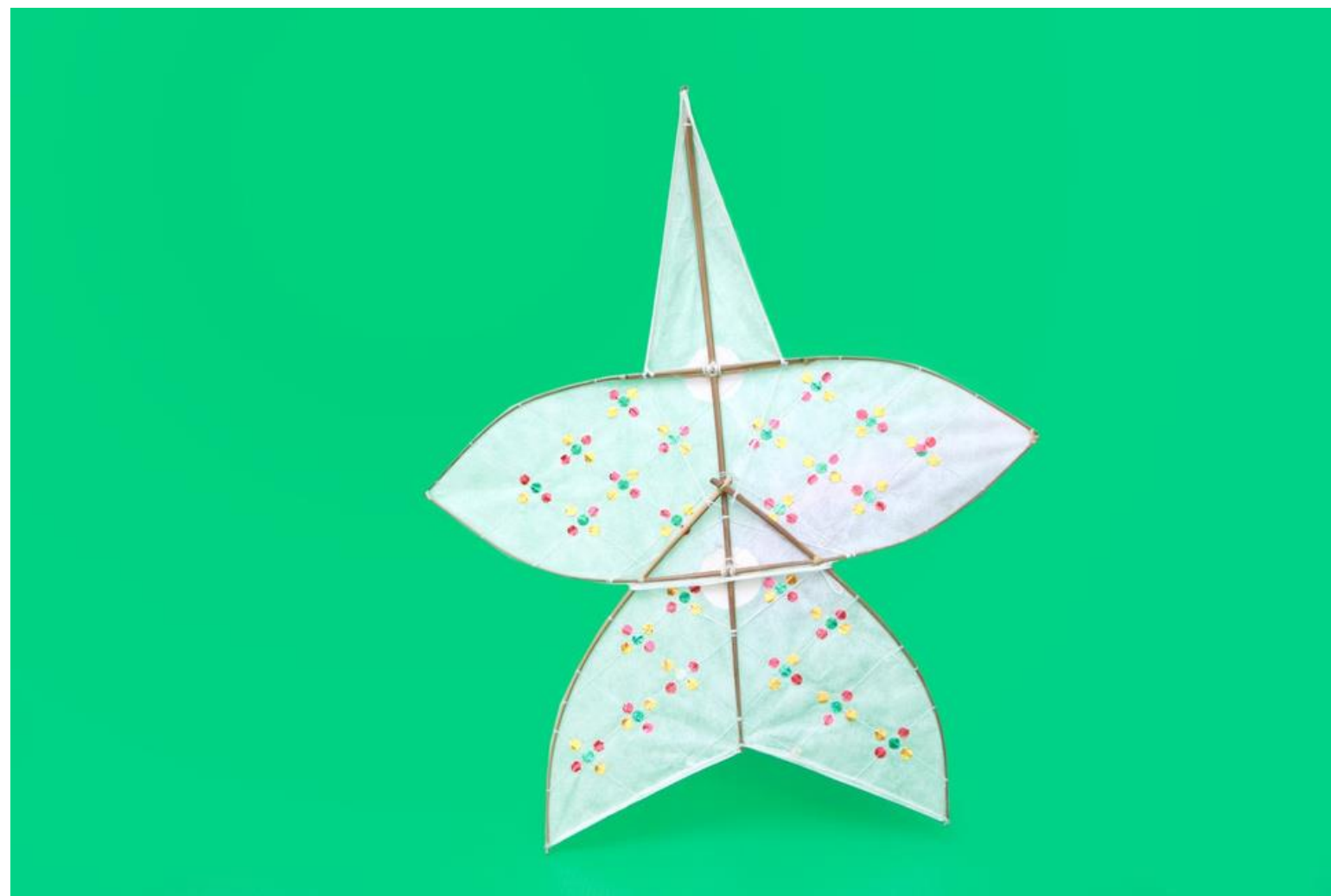
สิ่งจับหลัก



ลูกข่าง



ว่าวปักเป้าหรือว่าวจุฬา



เดินกะลา



ปิ่นก้านกล้วย



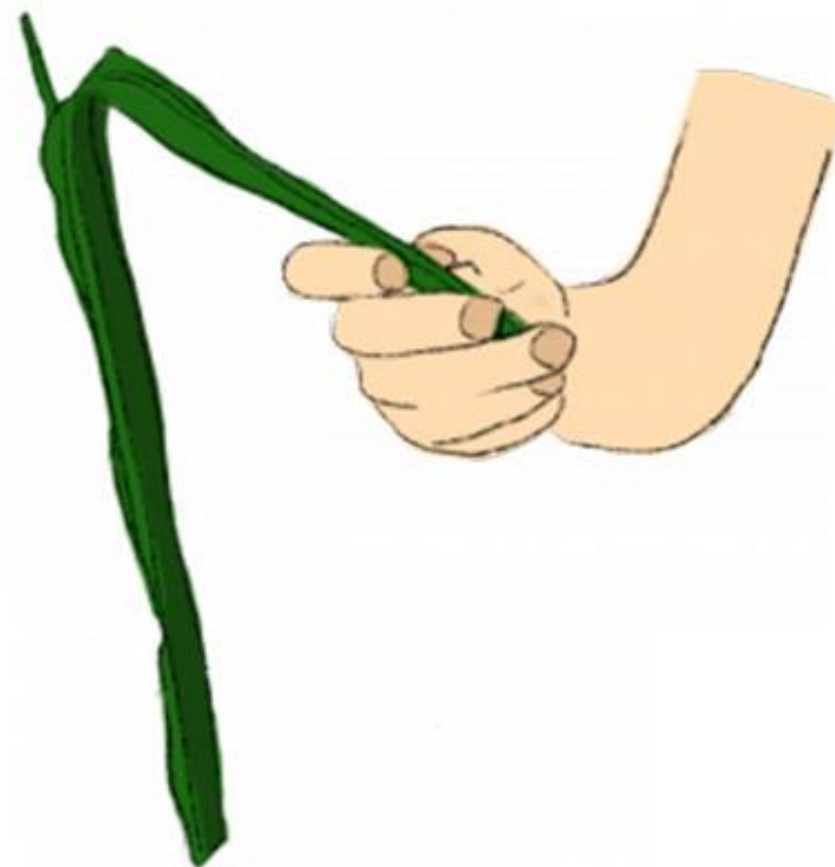
กั้งหันหมუნ



ควายดิน



จรวดหญาคา



งานปิ่น





ม້ำก้งำนกถ้วย





จบการนำเสนอ
ขอขอบคุณ





งานศิลปะ ท้องถิ่น



คือ

งานศิลปะในท้องถิ่น เป็นผลงานการสร้างสรรคจาก **ภูมิปัญญา**
ชาวบ้าน ใช้วัสดุที่หาได้ง่ายในท้องถิ่น มีรูปแบบ วิธีการ
สร้างสรรค์ที่เป็นแบบเฉพาะของแต่ละท้องถิ่น มีการฝึกฝน
ปรับปรุง แก้ไขข้อบกพร่อง จนได้ผลงานที่มีประโยชน์ใช้สอย
สมบูรณ์ และมีคุณค่าความงามทางด้านศิลปะ



ผลิตภัณฑ์ไม้แกะสลักบ้านถวาย จังหวัดเชียงใหม่







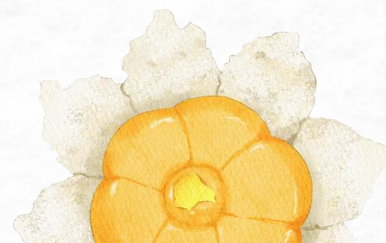
บ้านทิพย์มณี
ศูนย์การเรียนรู้ไม้แกะสลัก
พิพิธภัณฑ์บ้านทิพย์มณี



บ้านทิพย์มณี
ศูนย์การเรียนรู้ไม้แกะสลัก
พิพิธภัณฑ์บ้านทิพย์มณี



เรือกอลและ จังหวัดปัตตานี





เครื่องปั้นดินเผาเกาะเกร็ด
จังหวัดนนทบุรี





ปลาตะเพียนแขวน







