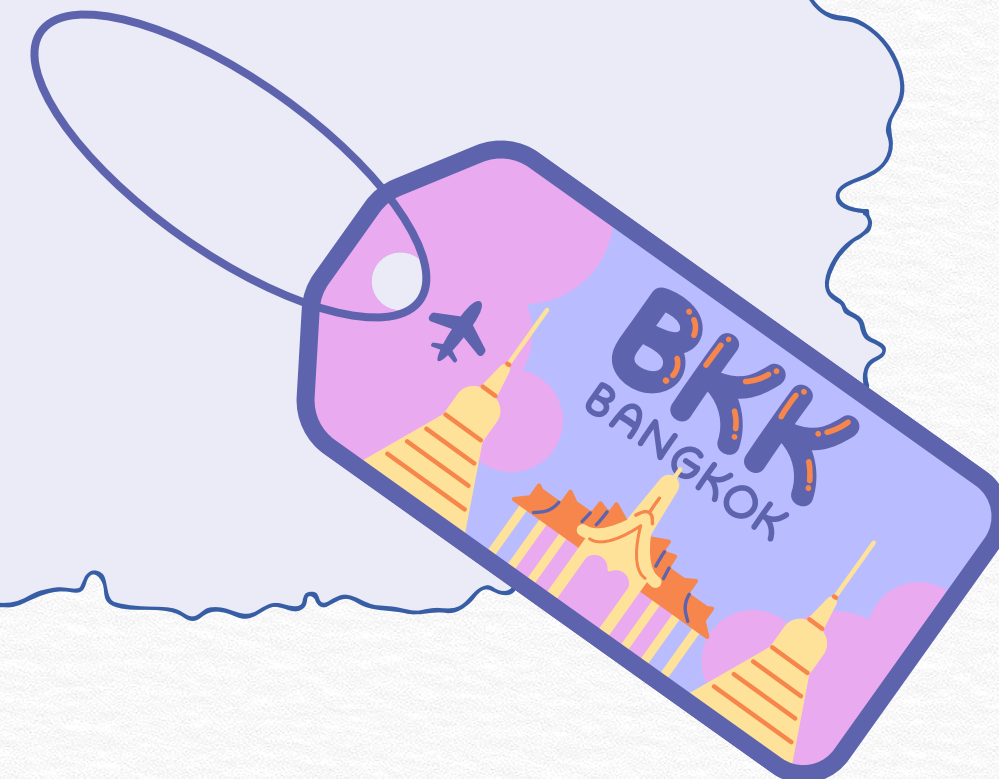
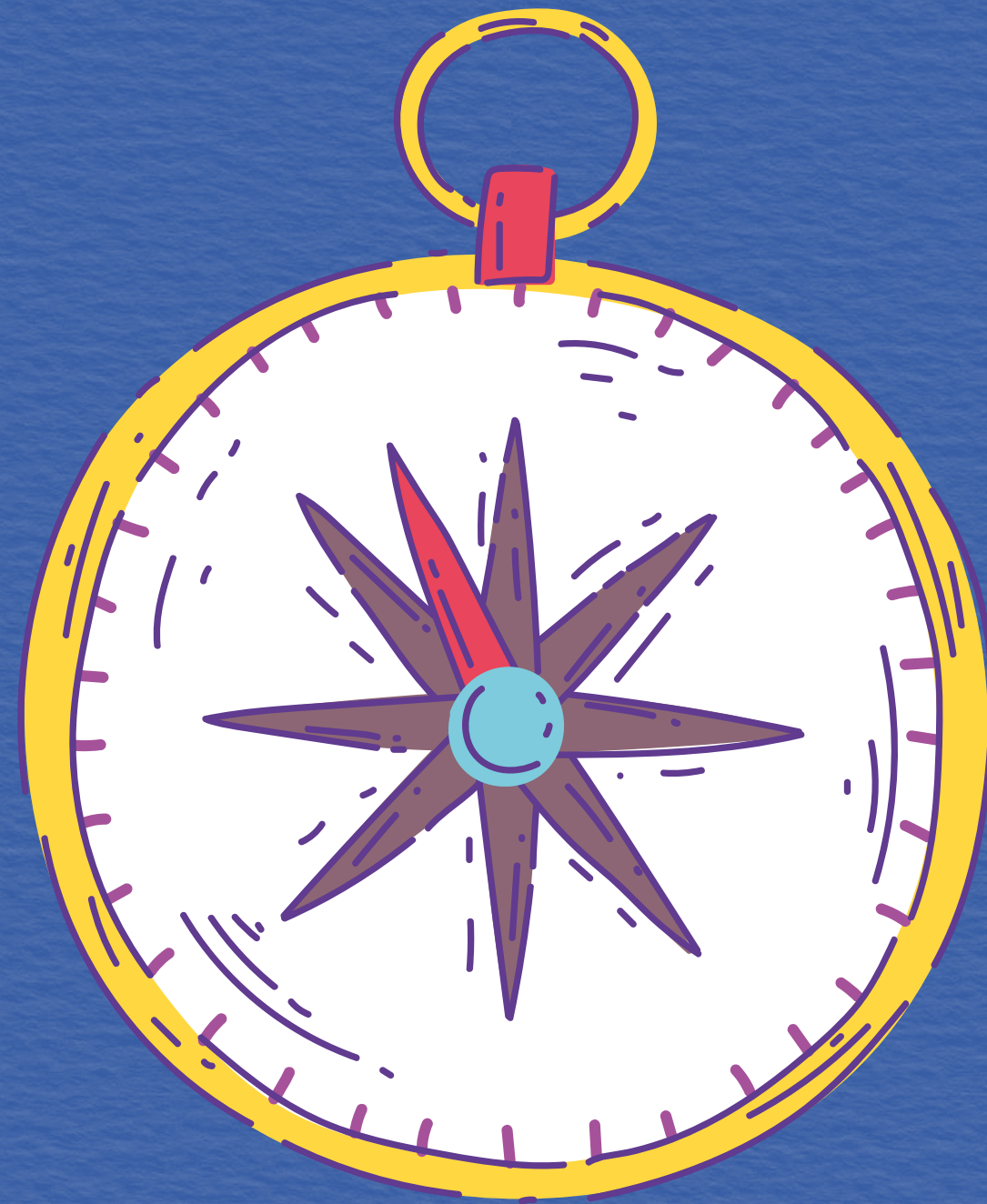


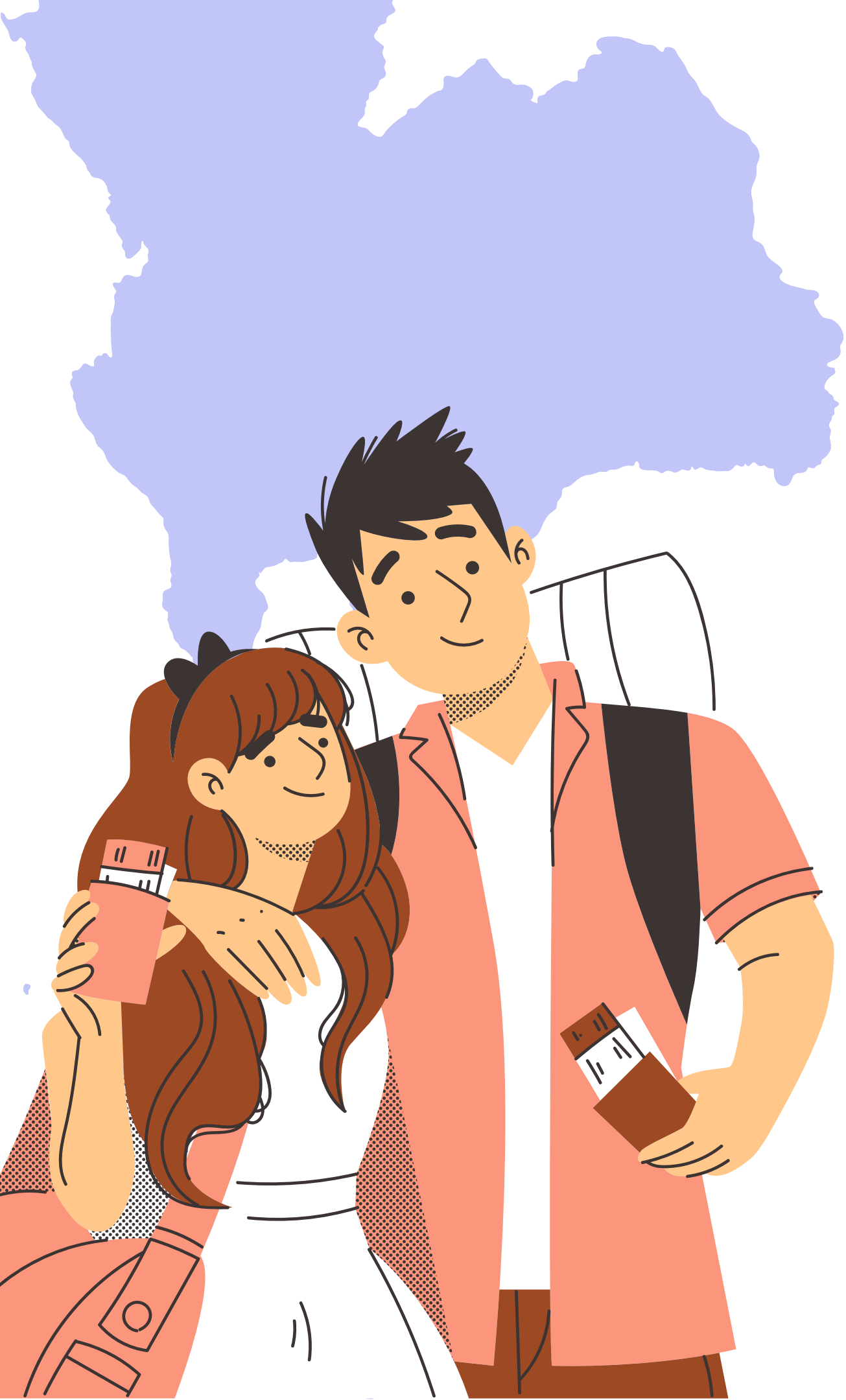
# ภาษาถิ่น 4 ภาค





# ภาษาถิ่น คือ

ภาษาย่อยที่พูดในถิ่นใดถิ่นหนึ่งและมีลักษณะบางประการที่ต่างจากภาษาย่อยของภาษาเดียวกันที่พูดในอีกถิ่นหนึ่ง ภาษาถิ่นอาจเป็นภาษาประจำถิ่นในบริเวณขนาดเล็กหรือบริเวณขนาดใหญ่ก็ได้



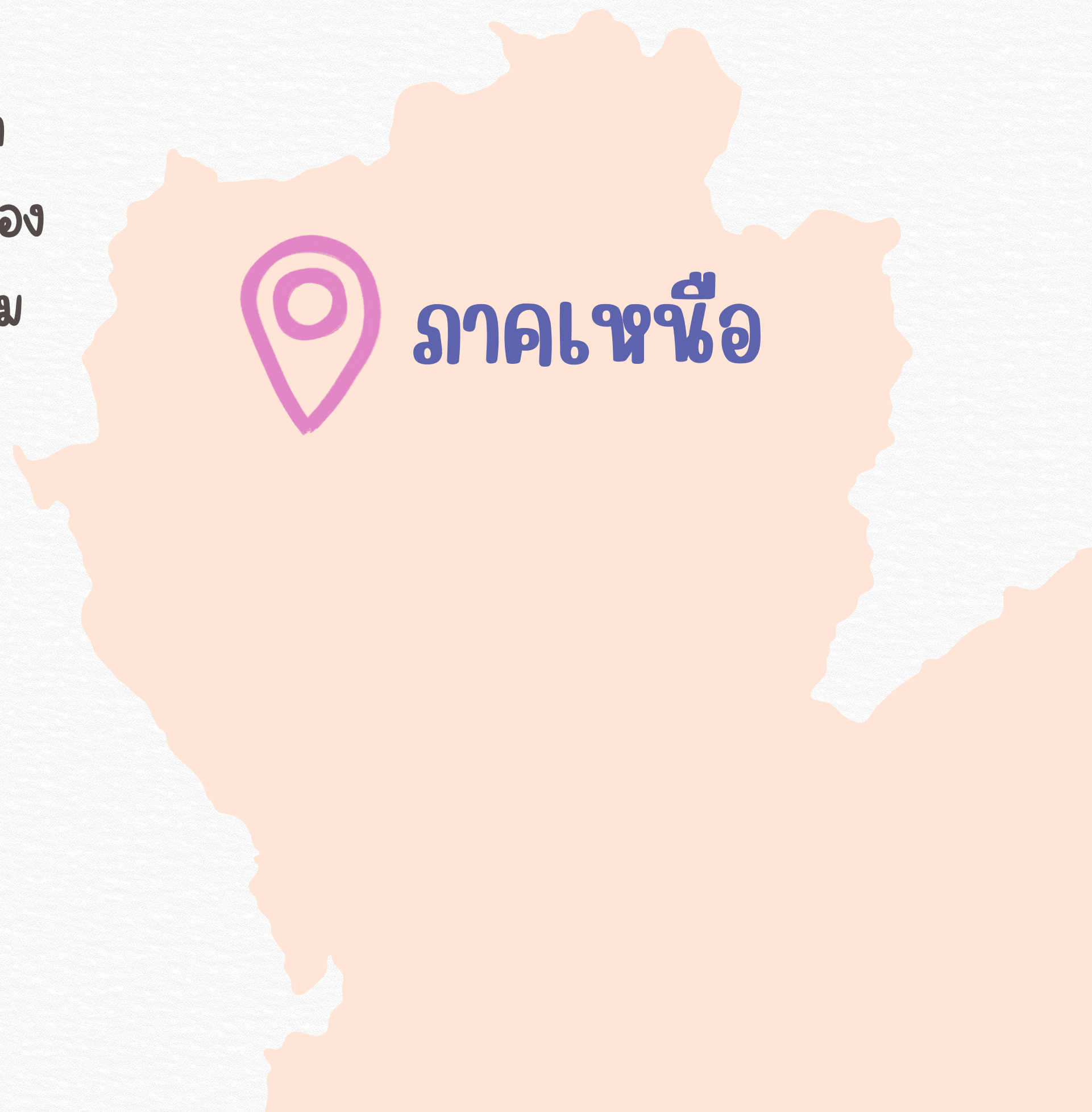
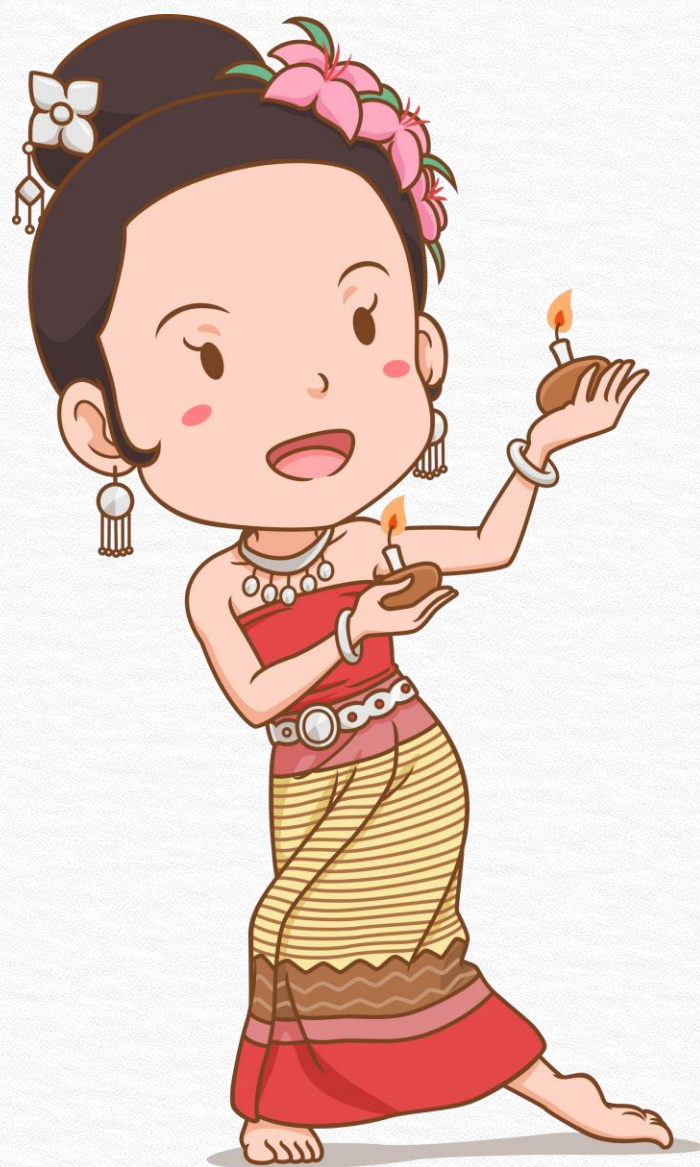
# การแบ่งภูมิภาค ทางภูมิศาสตร์

ในแต่ละภาคของประเทศไทย



# ภาษาไทยถิ่นเหนือ

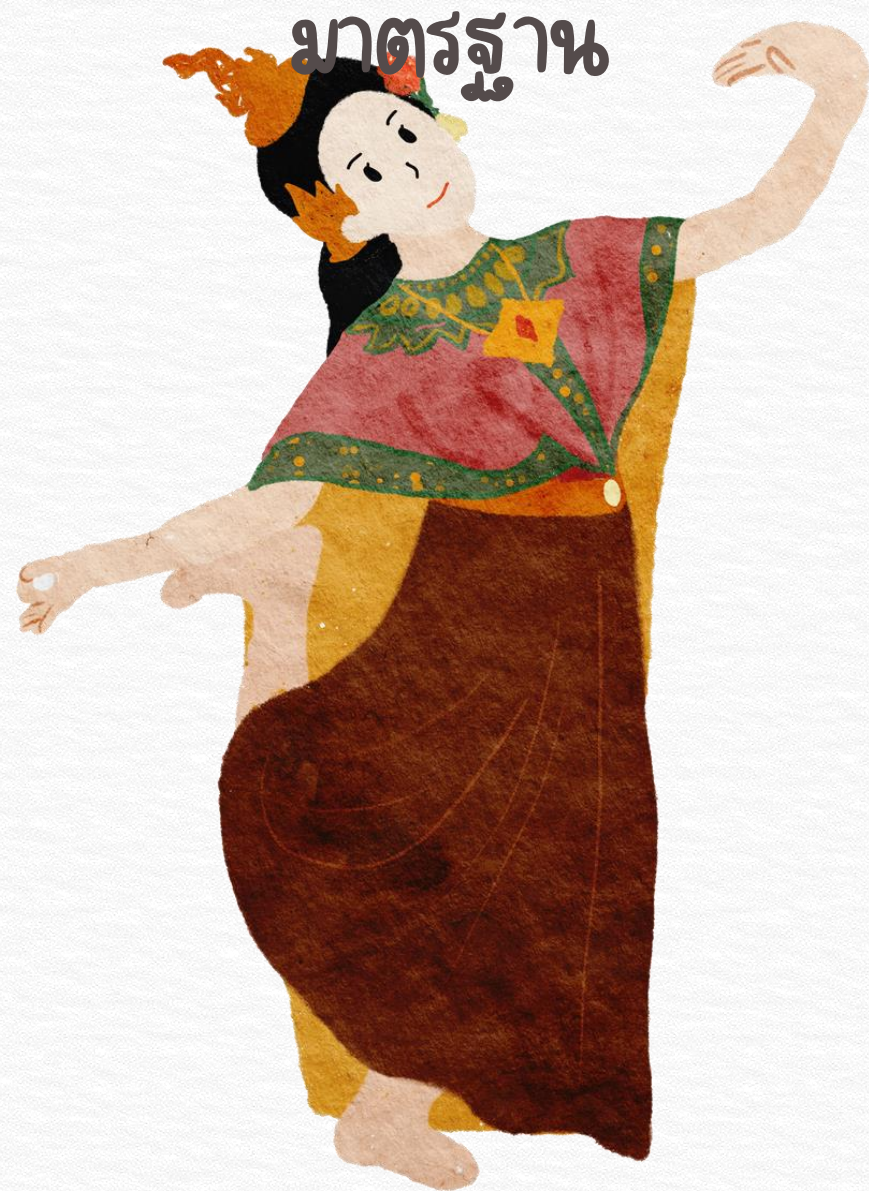
พูดกันในจังหวัดภาคเหนือ หรือภาษาถิ่นพายัพ(คำเมือง) ได้แก่ ภาษาถิ่นที่ใช้สื่อสารอยู่ในบางจังหวัดของภาคเหนือตอนบนหรือภาษาในอาณาจักรล้านนาเดิม



ภาคเหนือ

# ภาษาไทยถิ่นกลาง

พูดกันในภาคกลาง ภาคตะวันออก ภาคตะวันตก  
ภาษาที่ใช้ในการสื่อสารอยู่ในจังหวัดเหล่านี้ สำเนียง  
จะแตกต่างกันออกไป เพี้ยนไปจากภาษาไทย



 ภาคกลาง

 ภาคตะวันออก

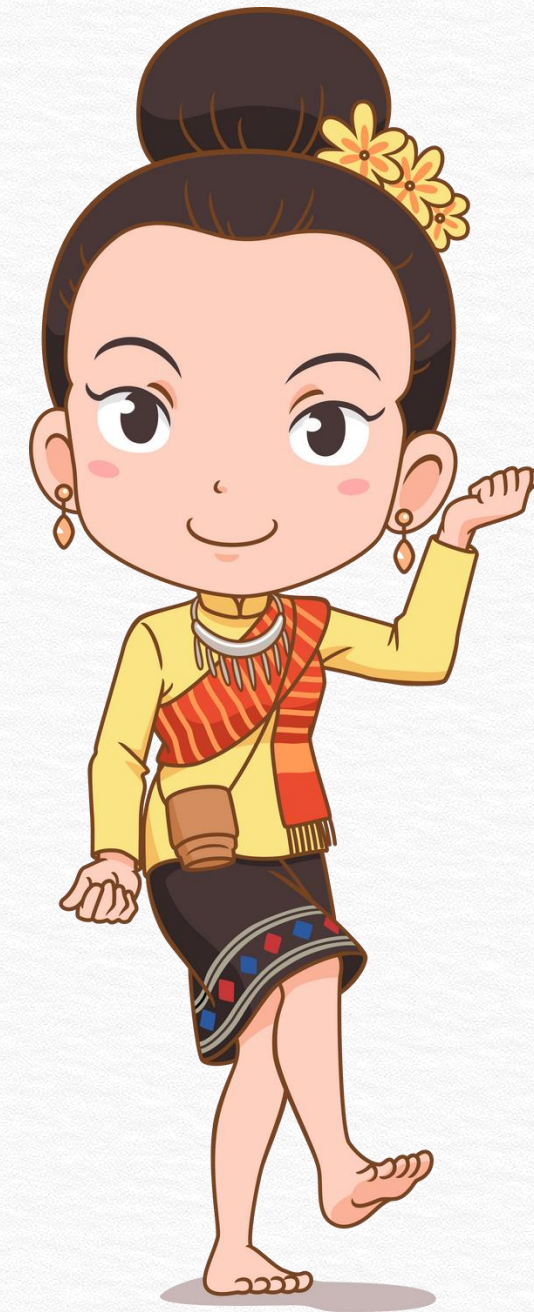
 ภาคตะวันตก

# ภาษาไทยถิ่นอีสาน

พูดกันในจังหวัดภาคอีสานของประเทศไทย มีลักษณะใกล้เคียงกับภาษาลาว แต่ภาษาอีสานก็ยังถือเป็นภาษาถิ่นของประเทศไทย



ภาค  
ตะวันออกเฉียง  
เหนือ



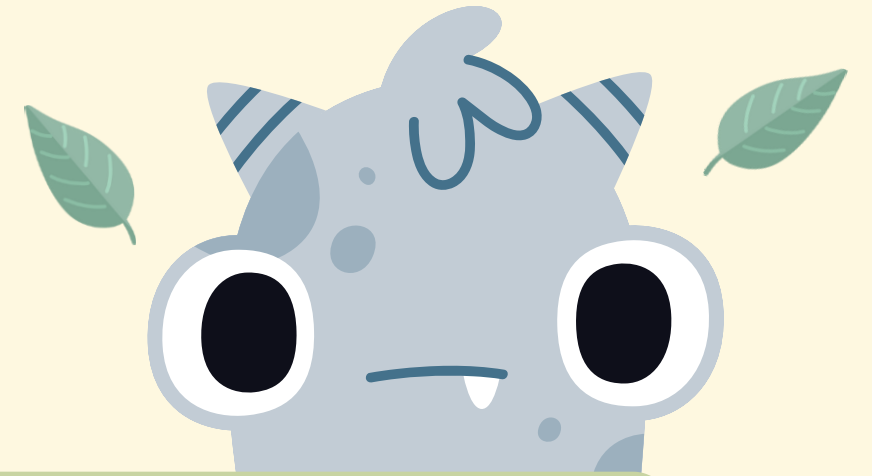
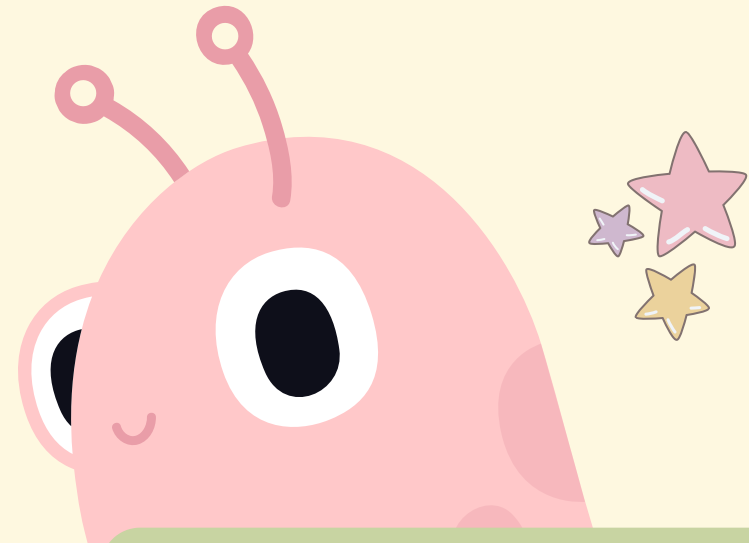
# ภาษาไทยถิ่นใต้

พูดกันในจังหวัดภาคใต้ของประเทศไทย ลงไปถึงชายแดนประเทศ  
มาเลเซีย รวม 14 จังหวัด



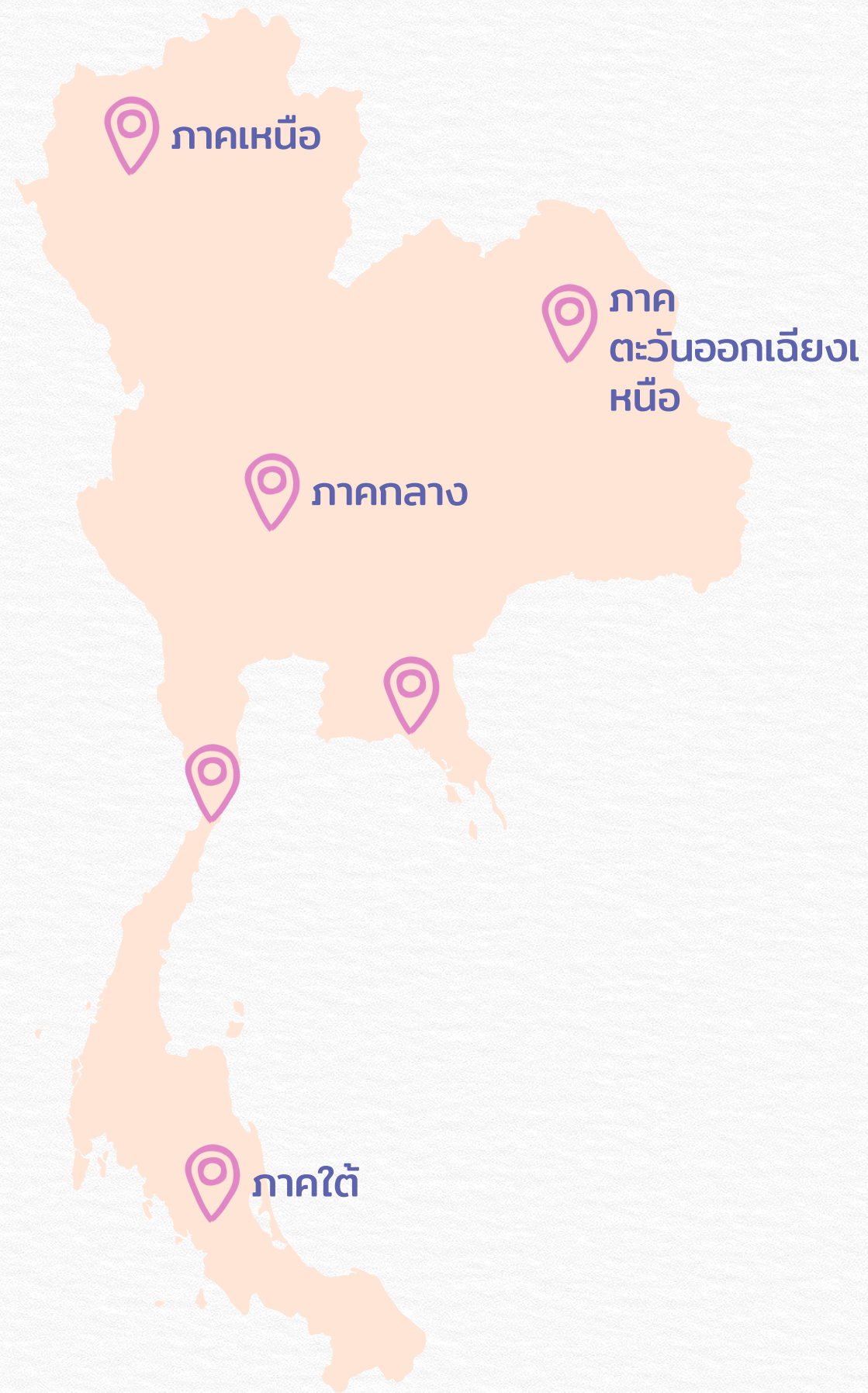
ภาคใต้





# คำพูดภาษาถิ่น





# ตัวอย่างคำภาษาถิ่น

ภาคกลาง

จิ้ง

ภาคเหนือ

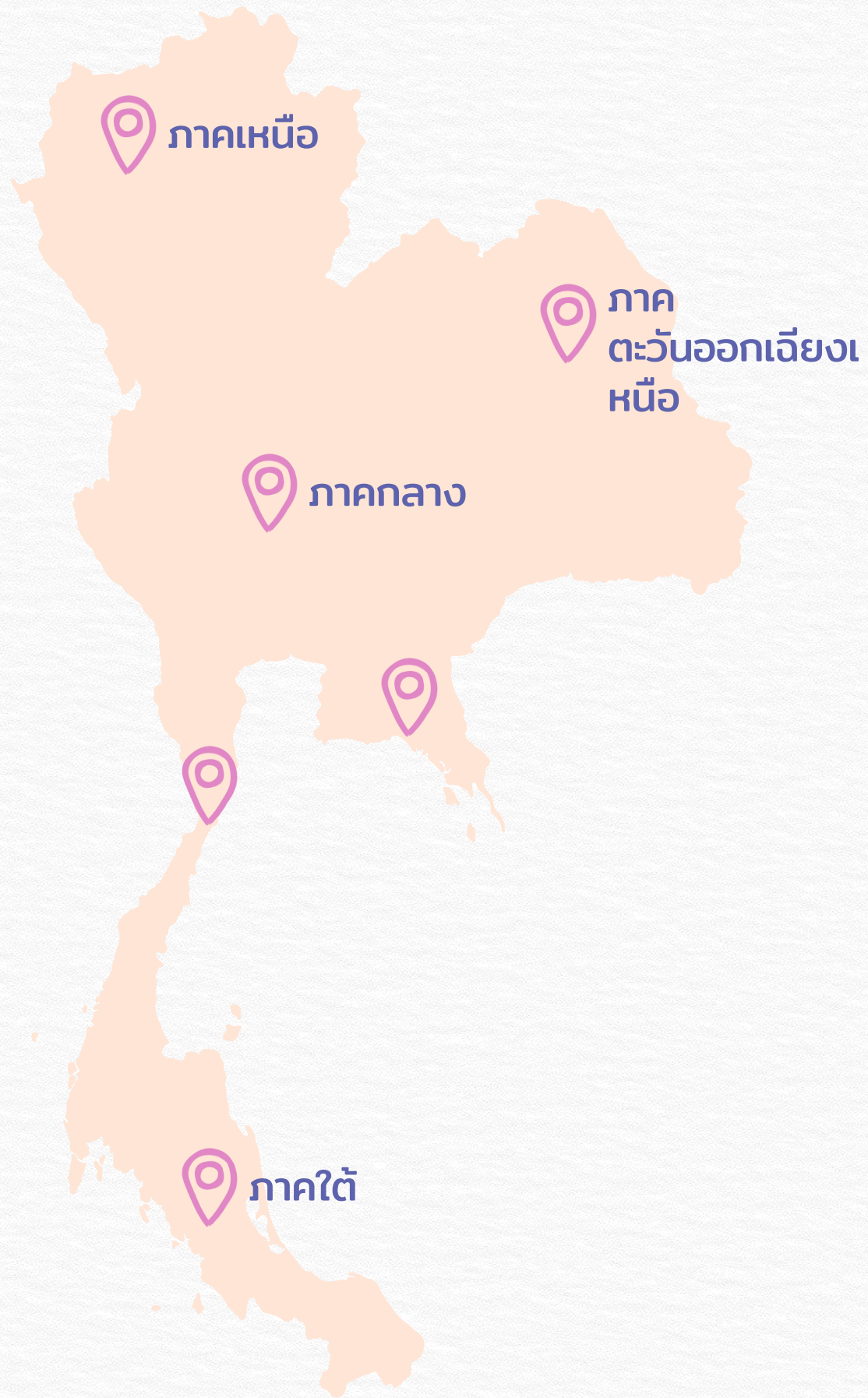
เฮ่า

ภาคตะวันออกเฉียงเหนือ

บ๋อย

ภาคใต้

ฉาน



# ตัวอย่างคำภาษาถิ่น

ภาคกลาง

พูด

ภาคเหนือ

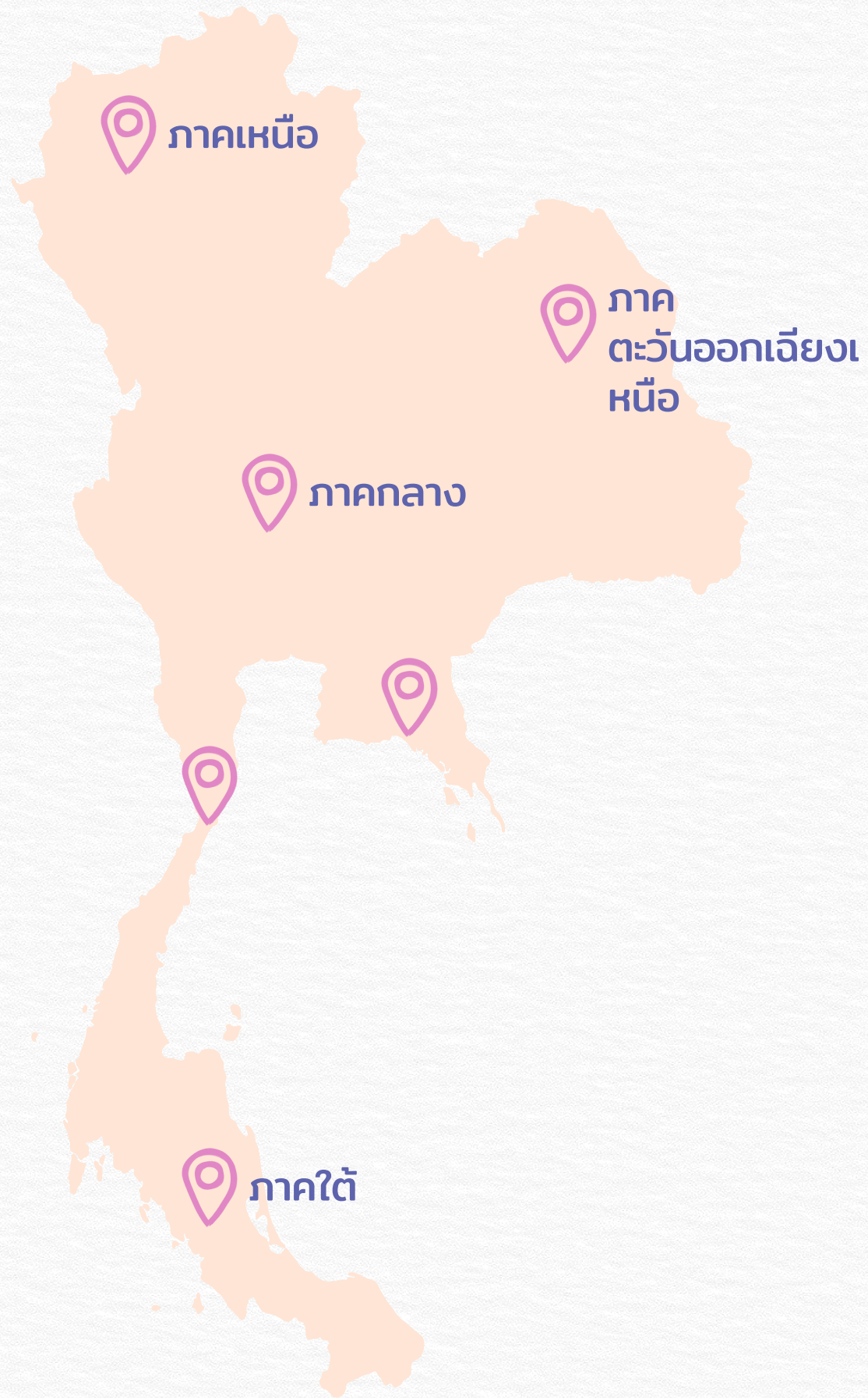
เฮ้ง

ภาคตะวันออกเฉียงเหนือ

เว้า

ภาคใต้

แหลง



# ตัวอย่างคำภาษาถิ่น

ภาคกลาง

อ่อย

ภาคเหนือ

ล้า

ภาคตะวันออกเฉียงเหนือ

แซ่บ

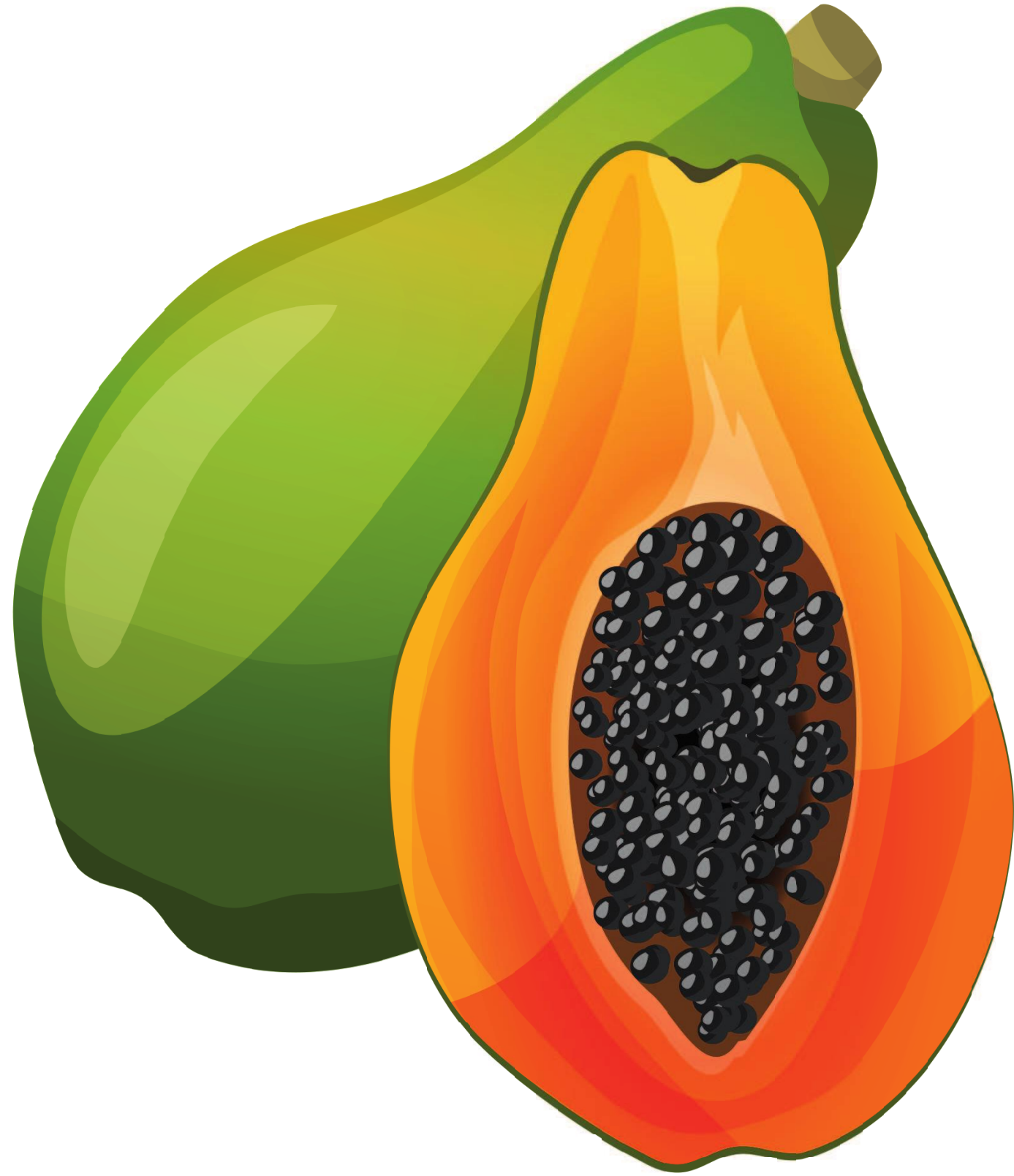
ภาคใต้

ห่อย

# ผลไม้ ผัก และสัตว์

นำเสนอโดย อโนรา มอนต์มินิ





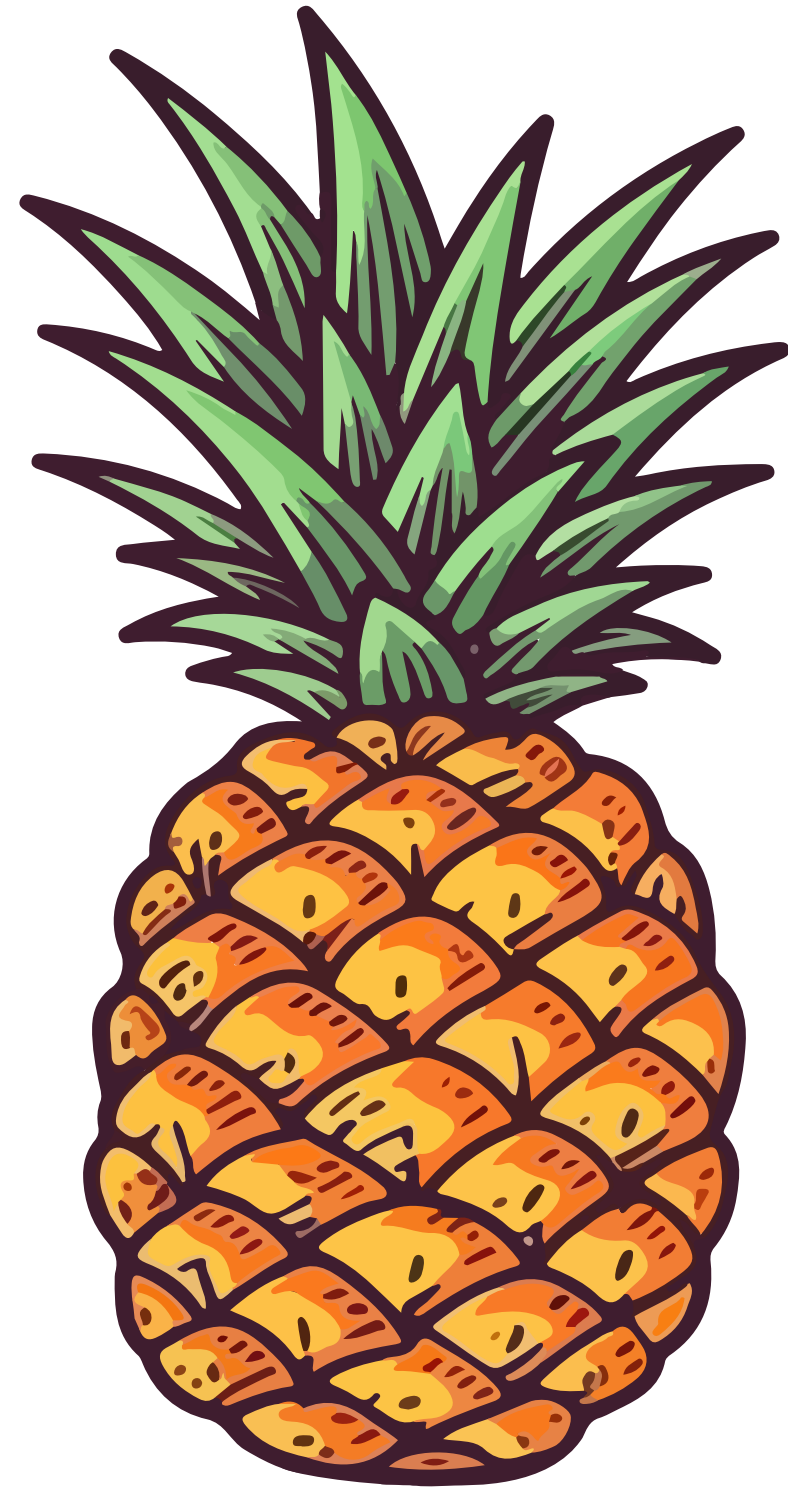
## มะระงอก

ภาษากลาง : มะระงอก

ภาษาเหนือ : บะก้วยเต็ด

ภาษาอีสาน : บักหุ้ง

ภาษาใต้ : ลอกอ



## ลี้ปประรด

ภาษากลาง : ลี้ปประรด

ภาษาเหนือ : มะพะหนัด

ภาษาอีสาน : บักหนัด

ภาษาใต้ : ยานัด



## ห้อยหน้า

ภาษากลาง : ห้อยหน้า

ภาษาเหนือ : บะแหน

ภาษาอีสาน : บักเขียบ

ภาษาใต้ : ห้อยหน้า



## ฟุ้งทอง

ภาษากลาง : ฟุ้งทอง

ภาษาเหนือ : บะหน้าแก้ว

ภาษาอีสาน : บักอี

ภาษาใต้ : หน้าเต้า



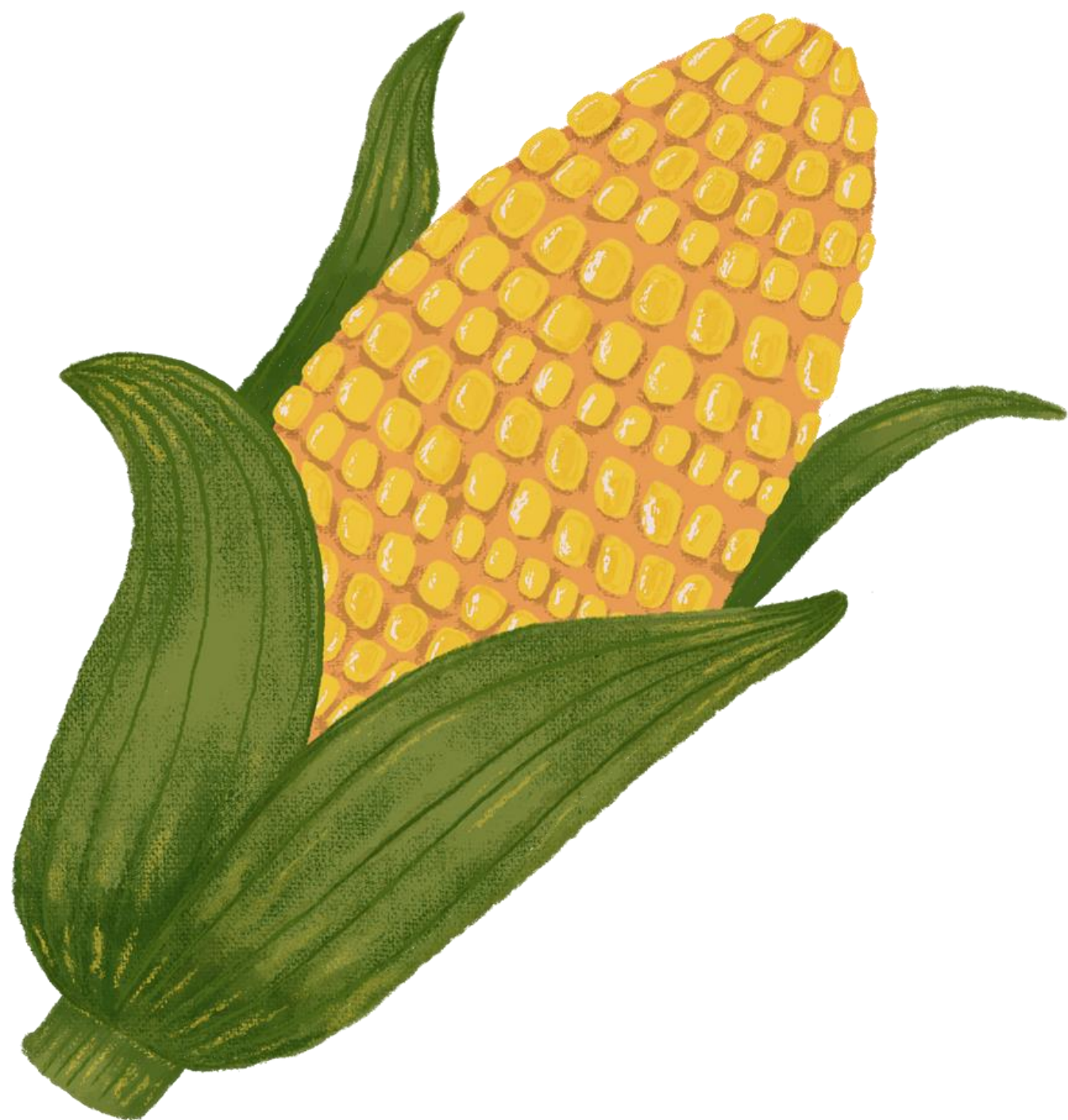
พหุห  
๑

ภาษากลาง : พหุห  
๑

ภาษาเหนือ : หมะพหุห  
๑

ภาษาอีสาน : บักมี้

ภาษาใต้ : พหุห  
๑



## ข้าวโพด

ภาษากลาง : ข้าวโพด

ภาษาเหนือ : ข้าวโพด

ภาษาอีสาน : ข้าวโพด

ภาษาใต้ : คง



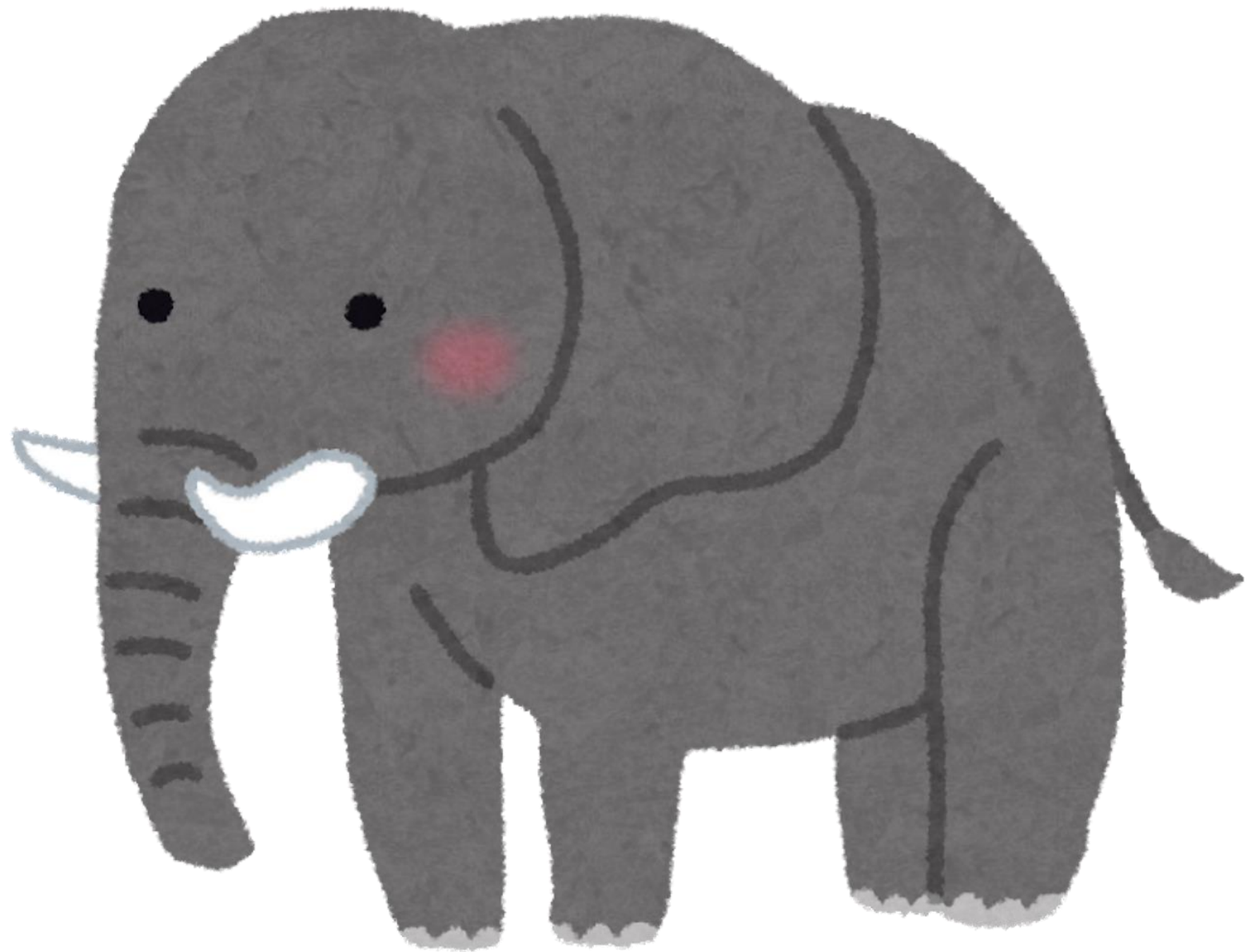
กิ้งก่า

ภาษากลาง : กิ้งก่า

ภาษาเหนือ : จิ้งก่า

ภาษาอีสาน : กะปอม

ภาษาใต้ : ผิ้งก่า



ช้าง

ภาษากลาง : ช้าง

ภาษาเหนือ : จ้าง

ภาษาอีสาน : ช่าง

ภาษาใต้ : ช้าง



ผีเสื้อ

ภาษากลาง : ผีเสื้อ

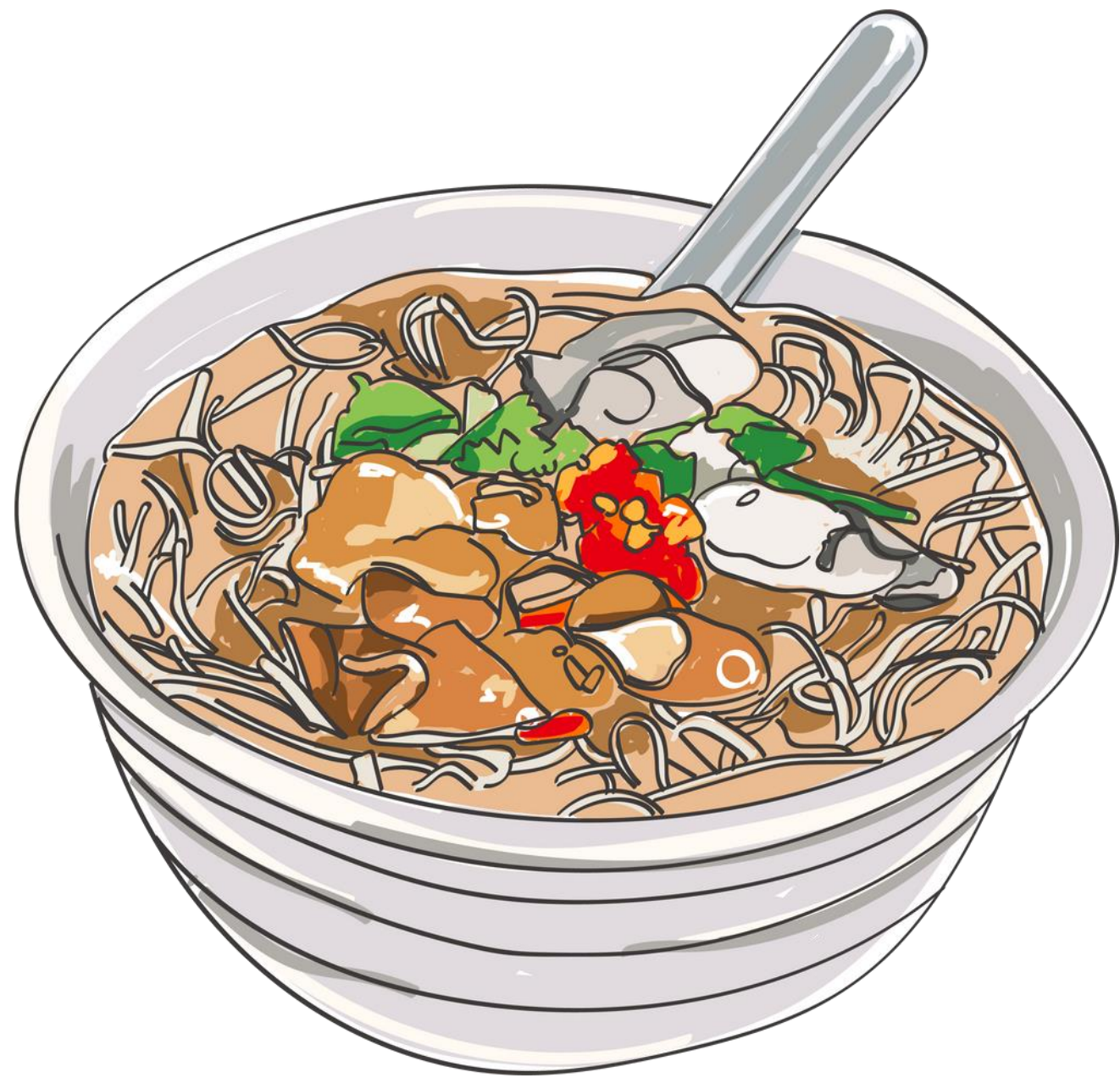
ภาษาเหนือ : กำแป๋อ

ภาษาอีสาน : แมงดำแป๋ย

ภาษาไทย : ผีเสื้อ

อาณาจักร ของ โส้





## พหุมจิ้น

ภาษากลาง : พหุมจิ้น

ภาษาเหนือ : พหุมเส้น

ภาษาอีสาน : ข้าวปุ้น

ภาษาใต้ : พหุมจิ้น



ร่ม

ภาษากลาง : ร่ม

ภาษาเหนือ : จ้อง

ภาษาอีสาน : ห่ม/คั้นห่ม

ภาษาใต้ : ร่ม



## รองเท้า

ภาษากลาง : รองเท้า/อีแต๊ะ

ภาษาเหนือ : เก็บ

ภาษาอีสาน : เก็บ

ภาษาใต้ : เกือก



# งานที่มอบหมาย

ใบงาน เรื่องภาษาจีน 4 ภาค

ส่งวันที่ 24 ตุลาคม 2567



