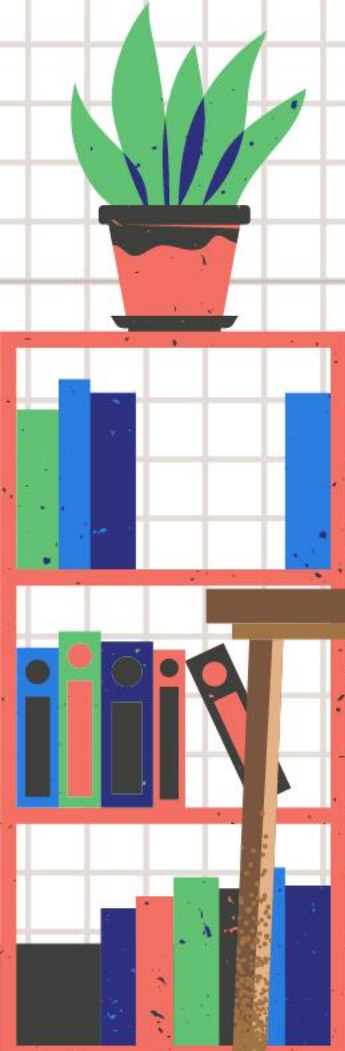


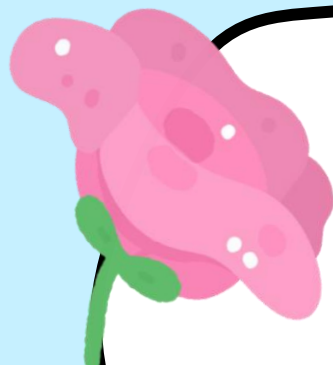


ห้องเรียนวิชาภาษาไทย
 คุณครูปุ๋ย ✈️
 ระดับชั้นประถมศึกษาปีที่ ๓
 คุณครูภรณ์ทิพย์ แต่งทอง
 โรงเรียนบ้านสันกำแพง สพป.เชียงใหม่เขต ๑



รูปและเสียงสระ
ในภาษาไทย





เสียงสระ มี 32 เสียง
แบ่งออกเป็น 3 ชนิด
(ตามตำราภาษาไทยแต่เดิม) คือ

1) สระเดี่ยว
(สระแท้)

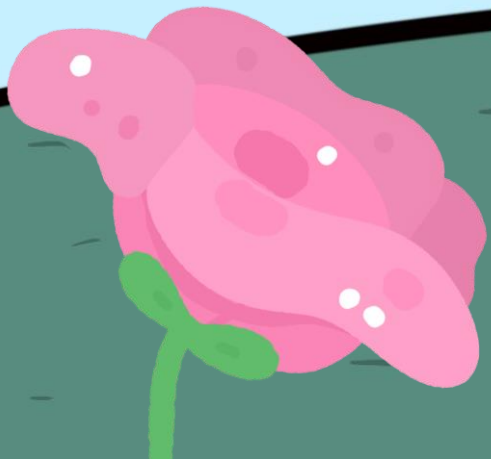
2) สระประสม
(สระเลื้อน)

3) สระเกิน



1) สระเดี่ยว (สระแท้)
มี 18 เสียง

แบ่งออกเป็น
สระเสียงสั้น 9 เสียง
และ
สระเสียงยาว 9 เสียง



สระเสียงสั้น (รัสสระ)	สระเสียงยาว (กึ่งสระ)
อะ	อา
อิ	อี
ึ	ือ
อุ	ู
เอะ	เอ
แอะ	แเอ
โอะ	โ
เอะ	เ
เอะ	เ

2) สระประสม (สระเลื่อน)

คือ การเลื่อนเสียงจากสระหนึ่ง
ไปยังอีกสระหนึ่ง

โดยการนำสระเดี่ยว 2 สระ ประสมกัน
มี 6 เสียง ดังนี้

สระเสียงสั้น	สระเสียงยาว
เอียะ (อิ + อะ)	เอีย (อี + อา)
เอือะ (อี + อะ)	เอือ (อี้อ + อา)
อัวะ (อุ + อะ)	อิว (อู + อา)



3) สระเกิน มี 8 เสียง ดังนี้

สระเสียงสั้น	สระเสียงยาว
อำ (อ + อะ + ม)	
ไอ (อ + อะ + ย)	
ไอ (อ + อะ + ย)	
เอา (อ + อะ + ว)	
ฤ (ริ)	ฦ (รือ)
ฦ (ลือ)	ฦ (ลือ)



หมายเหตุ

อำ ไอ ไอ เอา

ทางภาษาศาสตร์แนวใหม่
จะนับเป็นเสียงสระพิเศษ
เพราะมีเสียงพยัญชนะ
ประสมอยู่ด้วย แต่ในการ
เขียนคำในภาษาไทย จะ
เขียนดังนี้ จำ ไป เขา ใน
และถือว่าเป็นคำที่มีเสียง
ตัวสะกดด้วย



เสียงสระ

คือ เสียงที่เปล่งออกมาโดยตรงจากปอด
ไม่ถูกอวัยวะส่วนใดส่วนหนึ่งกักไว้ภายในช่องปาก
เสียงสระในภาษาไทยมี 21 รูป 32 เสียง





๕๕	วิสรรชนีย์
๕	ไม้ผัด
๗	ลากข้าง
๘	พินทุอิ
-	ฝนทอง
๐	นิกขิต , หยาดน้ำค้าง
๑๑	พินธุ
๑	ตีนเหยียด
๑๒	ตีนคู้
๑๓	ไม้ไต่คู้





เ	ไม้หน้า
ใ	ไม้มัน
ไ	ไม้มลาย
โ	ไม้โอ
อ	ตัวอ
ย	ตัวยอ
ว	ตัววอ
ฤ	ตัวรี
ฤา	ตัวรือ
ภ	ตัวลี
ภา	ตัวลือ



อย่าลืมทบทวน
บทเรียนด้วยนะคะ

