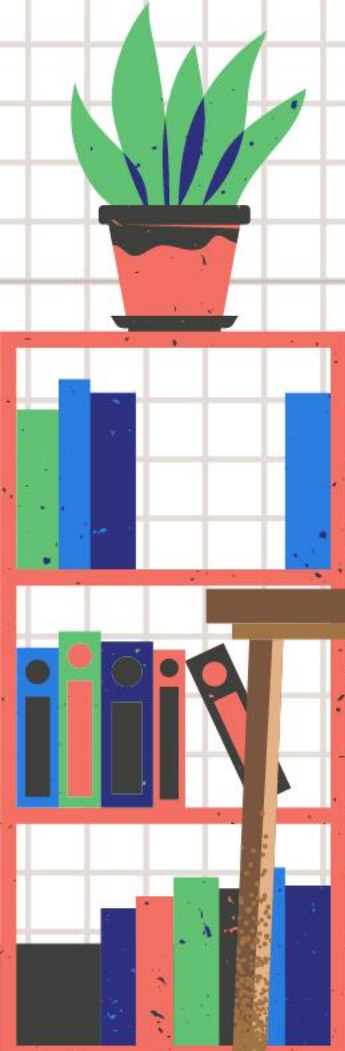




ห้องเรียนวิชาภาษาไทย  
 คุณครูปุ๋ย   
 ระดับชั้นประถมศึกษาปีที่ ๓  
 คุณครูภรณ์ทิพย์ แต่งทอง  
 โรงเรียนบ้านสันกำแพง สพป.เชียงใหม่เขต ๑





ສຣະລດຮູບ ຄວຮູບ



# สระคงรูป

สระคงรูป คือ สระที่ประกอบด้วย  
คำที่มีตัวสะกด แล้วยังปรากฏ  
รูปสระให้เห็นอยู่

# ตัวอย่าง



ปาก

ตัวอย่าง



กิน

ตัวอย่าง



# ตัวอย่าง



# ตัวอย่าง



# ตัวอย่าง



# ตัวอย่าง



# ตัวอย่าง



กก-

กกง

ตัวอย่าง



โกรธ

# ตัวอย่าง



มอง

ตัวอย่าง



เป็ยก

# ตัวอย่าง





# สระลดรูป

สระลดรูป คือ สระที่ประกอบด้วย  
คำที่มีตัวสะกด รูปสระไม่  
ปรากฏให้เห็น

ตัวอย่าง



สระอ้อ

มี ๑

# ตัวอย่าง

ม



๒

ด



๒  
มด

มอ

๒  
อ

ดอ

สระ

๒  
อ

ลดรูปเป็น

๒



ตัวอย่าง



สระโอะะ

นก

# ตัวอย่าง

น  โ-ะ ก 

นอ โอะะ กอ

นก

สระ โ-ะ ไม่มีรูปปรากฏ

ตัวอย่าง




สระหัว

บวช

# ตัวอย่าง

บ 

-ว

ช 

บวช

บอ

อ้าว

ชอ

เมื่อมีตัวสะกด  ไม่มีรูปปรากฏ

ตัวอย่าง



สระเออ

เออ

# ตัวอย่าง

ง 

เ-อ

ย 

งย

งอ

เออ

यो

เมื่อมีตัวสะกด -อ ไม่มีรูปปรากฏ



# แบบทดสอบ

เริ่มทำ

๑. ข้อใดไม่มีสละลรูปของสระโอะะ

ก

ตะโกน



ข

ยากจน



ค

มดแดง



ถัดไป



๒. สระอ้วนเมื่อมีตัวสะกดจะลดรูปใดออก

ก

ไม้ไต่คู้



ข

ไม้หันอากาศ



ค

ไม่มีข้อถูก



ถัดไป



### ๓. ข้อใดไม่ใช่สระคงรูป

ก

สระอา



ข

สระโอะ



ค

สระอี



ถัดไป



#### ๔. ข้อใดคือสระคงรูป

ก

สระโอะะ



ข

สระอัว



ค

สระเอีย



ถัดไป



## ๕. สระอุจัดอยู่ในหมวดใด

ก

สระลดรูป



ข

สระเปลี่ยนรูป



ค

สระคงรูป



ออก

