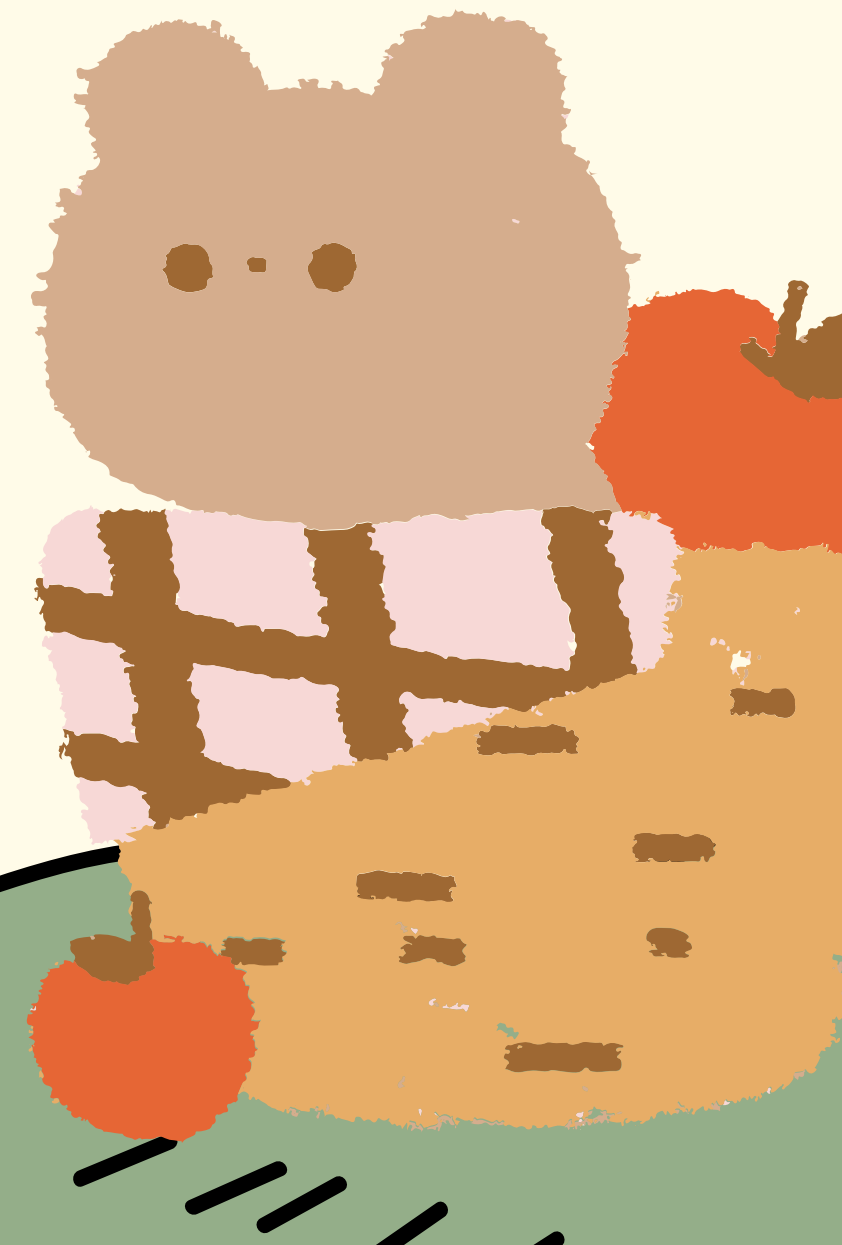


วันอังคารที่ 15 กรกฎาคม พ.ศ.2568

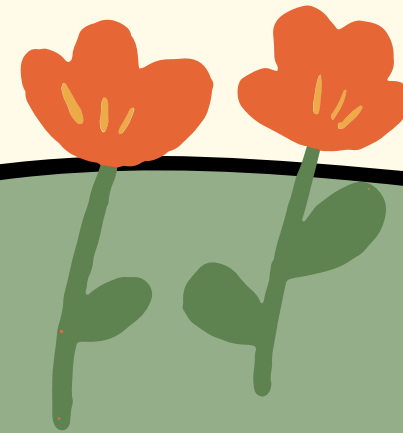
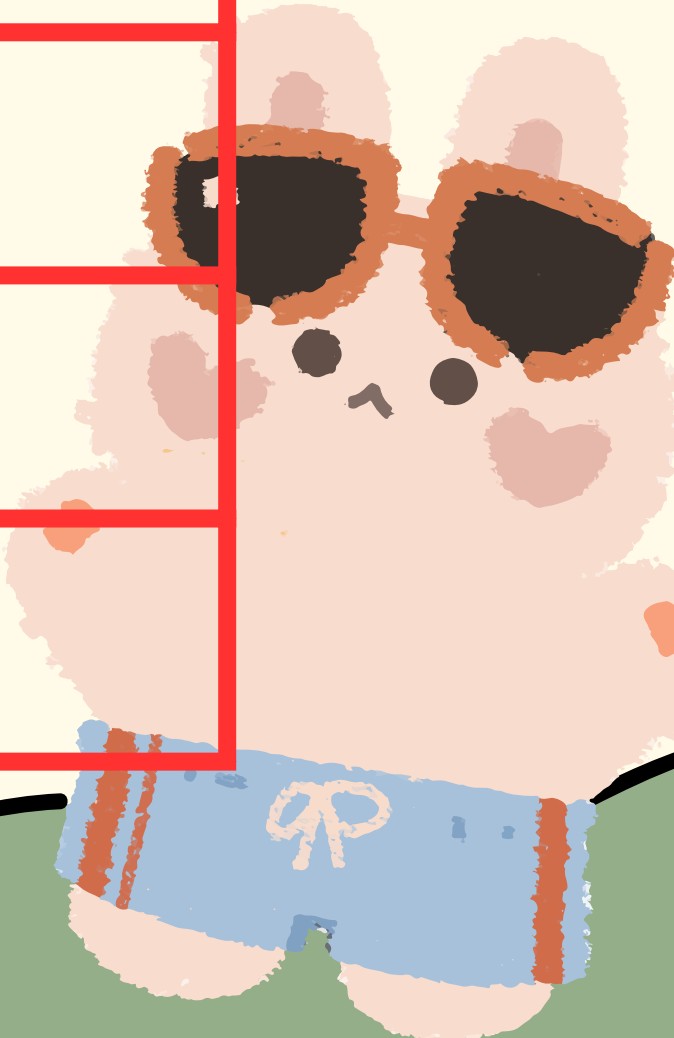
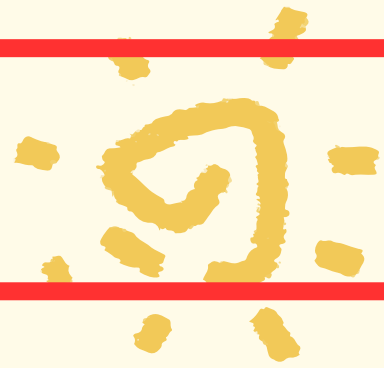
ใบงานที่ 5

5W1H



6

ปัญหา	สาเหตุของปัญหา
What? (อะไร)	
Who? (ใคร)	
When? (เมื่อไร)	
Where? (ที่ไหน)	
Why? (ทำไม)	
How? (อย่างไร)	



โรคมือ เท้า ปาก เป็นโรคที่เกิดจากเชื้อไวรัส ระบาดมากในช่วงฤดูฝนซึ่งมักพบในเด็กเล็ก โดยเฉพาะเด็กอายุต่ำกว่า 5 ปี โรคนี้มีอาการสำคัญคือ มีไข้ เจ็บปาก มีตุ่มหรือแผลในปาก และมีผื่นหรือตุ่มน้ำใสที่มือ เท้า และก้น ทำให้เด็กรู้สึกไม่สบาย และกินอาหารได้น้อย

โรคนี้สามารถติดต่อกันได้ง่ายจากน้ำลาย น้ำมูก หรืออุจจาระของผู้ป่วย จึงควรรักษาความสะอาด ล้างมือบ่อย ๆ และไม่ใช้ของร่วมกับผู้อื่น หากเด็กมีอาการ ควรหยุดเรียนและพักผ่อนอยู่บ้าน

แม้ว่าโรคนี้จะหายได้เองใน 1 สัปดาห์ แต่ผู้ปกครองควรเฝ้าระวัง หากเด็กมีอาการรุนแรง เช่น ชักหรืออาเจียนมาก ควรรีบพาไปพบแพทย์ การป้องกันที่ดีที่สุดคือการรักษาสุขอนามัย และไม่พาเด็กไปในที่แออัดในช่วงที่โรคระบาด

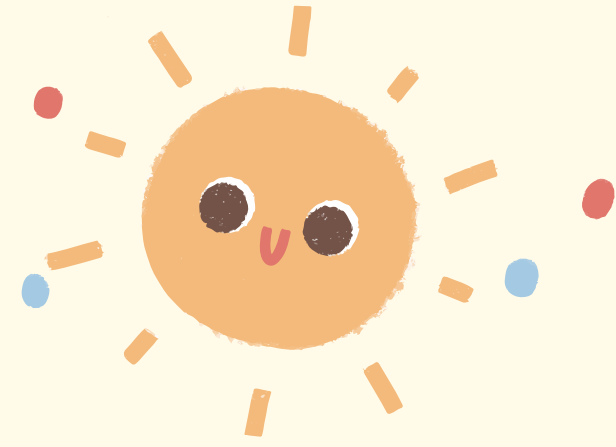
กรุงเทพฯ – วันที่ 10 มิถุนายน 2568

กรมสุขภาพจิตเปิดเผยผลสำรวจล่าสุด พบว่าเด็กไทยอายุระหว่าง 10-15 ปี ใช้เวลาเล่นโซเชียลมีเดียเฉลี่ยวันละมากกว่า 5 ชั่วโมง โดยส่วนใหญ่เล่น Facebook, TikTok และ YouTube ส่งผลให้เกิดปัญหาสุขภาพ เช่น สายตาสั้น นอนดึก อารมณ์แปรปรวน และขาดสมาธิในการเรียน ครูและผู้ปกครองหลายรายให้ข้อมูลตรงกันว่า เด็กบางคนติดโทรศัพท์จนไม่ทำการบ้าน หรือไม่สนใจเรียนในห้องเรียน ทำให้ผลการเรียนลดลง บางคนยังได้รับข้อมูลที่ไม่เหมาะสม เช่น คลิปความรุนแรง และข่าวปลอม (fake news) กรมสุขภาพจิตแนะนำให้โรงเรียนและผู้ปกครอง ช่วยกันกำหนดเวลาการใช้โซเชียลอย่างเหมาะสม รวมถึงส่งเสริมกิจกรรมอื่น เช่น กีฬา ดนตรี หรือการอ่านหนังสือ เพื่อให้เด็กมีพัฒนาการที่สมดุล

ภูเขาไฟเลโวโทบี ลากี-ลากี บนเกาะฟลอเรส อินโดนีเซีย ปะทุเมื่อช่วงเย็นของวันที่ 17 มิถุนายน 2568 พ่นเถ้าถ่านสูงกว่า 11 กิโลเมตรขึ้นสู่ท้องฟ้า ทิศทางการประกาศเตือนภัยระดับสูงสุด พร้อมตั้งเขตห้ามเข้าในรัศมี 7 กิโลเมตรจากปล่องภูเขาไฟ แม้ยังไม่มีรายงานผู้บาดเจ็บหรือเสียชีวิต แต่มีชาวบ้านบางส่วนต้องอพยพออกจากพื้นที่ และมีเถ้าถ่านตกในหมู่บ้านใกล้เคียง เจ้าหน้าที่เตือนให้ประชาชนหลีกเลี่ยงพื้นที่เสี่ยง และสวมหน้ากากป้องกันละอองเถ้าภูเขาไฟ โดยเฉพาะหากมีฝนตกซึ่งอาจทำให้เกิดน้ำป่าโคลนภูเขาไฟ (lahar) ภูเขาไฟลูกนี้ถือว่าเคลื่อนไหวบ่อย ล่าสุดปะทุเมื่อเดือนพฤษภาคมที่ผ่านมา ส่วนการปะทุในเดือนพฤศจิกายน 2567 เคยทำให้มีผู้เสียชีวิต 9 คน และประชาชนหลายพันคนต้องอพยพ

ถาม??

ตอบ



??



ขอขอบคุณ  
ทุกสิ่งทุกอย่าง

