



ศิลปะประจำ  
ท้องถิ่น

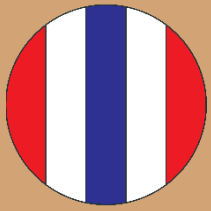


# วิชาศิลปะ (ทัศนศิลป์)

ชั้นประถมศึกษาปีที่ 4

จัดทำโดย  
คุณครูคณิตตา บุญทา





# ศิลปะประจำ ท้องถิ่น





# ศิลปะประจำ ท้องถิ่น



## ศิลปะท้องถิ่นกับความเป็นมา

ศิลปะท้องถิ่นในภูมิภาคต่าง ๆ มักมีลักษณะ  
ที่แตกต่างกันไปตามภูมิประเทศ วิถีชีวิต  
ประเพณีและวัฒนธรรมของผู้คนในท้องถิ่น  
และมีเอกลักษณ์เฉพาะตัว เพราะถูก  
สร้างสรรค์โดยศิลปินหรือผู้คนในท้องถิ่นเอง  
และมีลักษณะไม่เหมือนกับผลงานศิลปะ  
ท้องถิ่นอื่นๆ ศิลปะในท้องถิ่นเป็นสิ่งที่  
นักเรียนควรเรียนรู้และเห็นคุณค่าโดยเฉพาะ  
ผลงานศิลปะในท้องถิ่นของตนเอง



# ศิลปะประจำ ท้องถิ่น



## ภาคเหนือ



**ภาคเหนือ** เป็นท้องถิ่นที่มีประวัติความเป็นมายาวนาน และมีประเพณีวัฒนธรรมหลากหลาย ดั้งนี้มีแหล่งกำเนิดงานศิลปะอยู่มากมาย เช่น แหล่งทำร่มบ่อสร้าง และแหล่งผลิตภัณฑ์จากกระดาษสา อ.สันกำแพง จ.เชียงใหม่ แหล่งทำถ้วยชามตราไก่ อ.เกาะคา จ.ลำปาง เป็นต้น

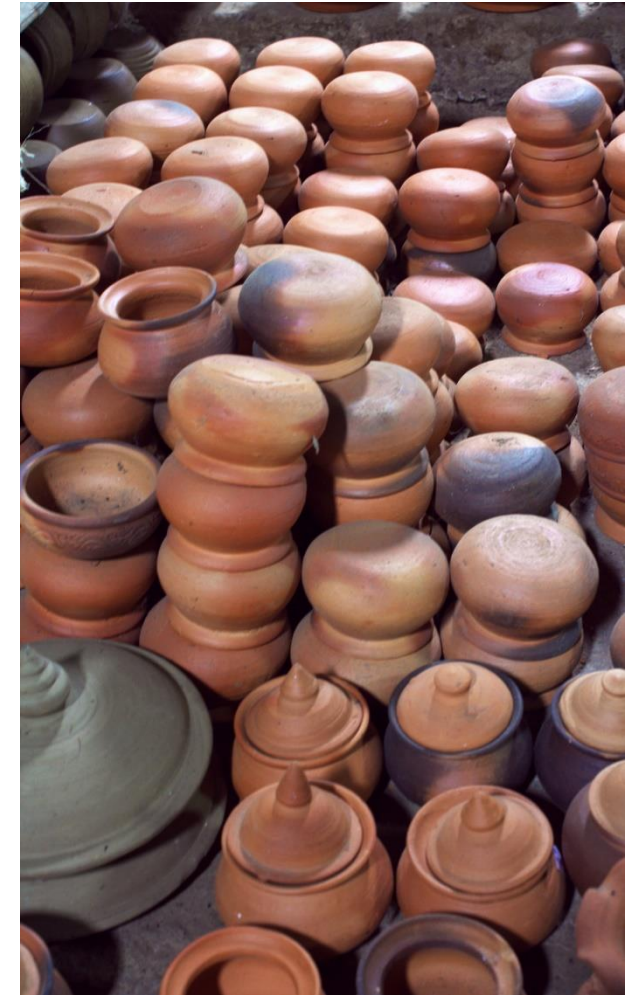


ศิลปะประจำ  
ท้องถิ่น





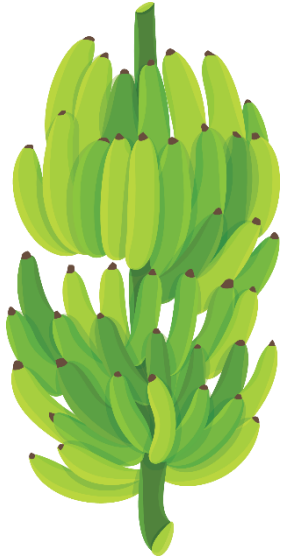
# ศิลปะประจำ ท้องถิ่น



**ภาคอีสาน** ในท้องถิ่นนี้ มีผลงานศิลปะอยู่หลายแห่งด้วยกัน บางแห่งก็มีชื่อเสียงเป็นที่รู้จักกันทั่วไป เช่น  
แหล่งทำเครื่องปั้นดินเผา อ.หนองหาน จ.อุดรธานี เป็นต้น

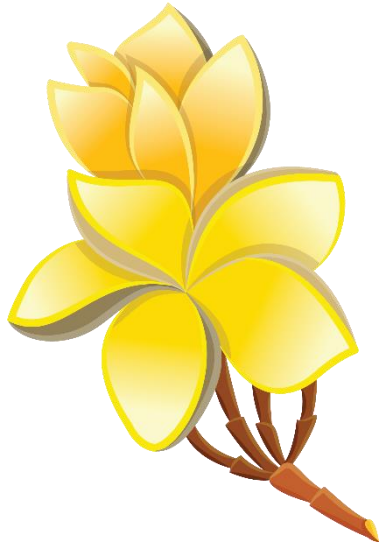


# ศิลปะประจำ ท้องถิ่น





# ศิลปะประจำ ท้องถิ่น



**ภาคใต้** ผลงานศิลปะของท้องถิ่นภาคใต้ มีชื่อเสียงเป็นที่รู้จักอยู่หลายอย่าง เช่น  
การทำเรือกอลและ อ.ปะนาเระ จ.นราธิวาส เป็นต้น



# ศิลปะประจำ ท้องถิ่น





# ศิลปะประจำ ท้องถิ่น



**ภาคกลาง** แหล่งผลิตงานศิลปะทางภาคกลางสวยมากจะอยู่ในจังหวัดรอบๆกรุงเทพมหานคร  
แหล่งแหล่งผลิตผลงานศิลปะที่มีชื่อเสียงและเป็นที่ยุ้จัดกันทั่วไป เช่น ตึกตาตินเผา อ.บางเสด็จ  
จ.พระนครศรีอยุธยา เป็นต้น

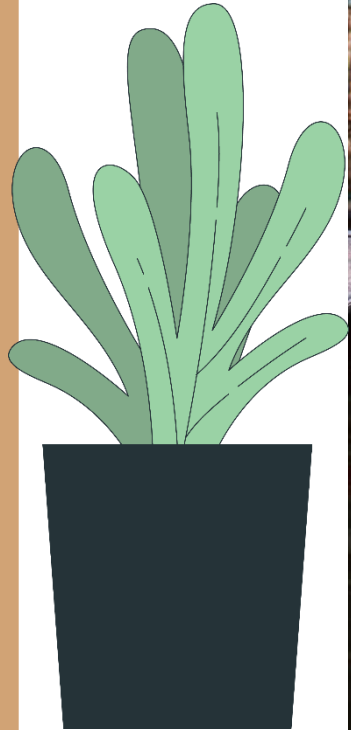


# ศิลปะประจำ ท้องถิ่น





# ศิลปะประจำ ท้องถิ่น



## การอนุรักษ์ศิลปะท้องถิ่น

ผลงานศิลปะต่าง ๆ ในท้องถิ่นของไทย ถือเป็นของที่มีคุณค่า และเป็นมรดกทางวัฒนธรรมที่ควรหวงแหนและรักษาไว้

นักเรียนสามารถช่วยอนุรักษ์ศิลปะท้องถิ่นได้ โดยอาจใช้วิธีต่าง ๆ ดังนี้

1. ถ้ามีโอกาสที่จะเรียนรู้การทำผลงานศิลปะในท้องถิ่น ควรศึกษาและเรียนรู้จนสามารถสร้างสรรค์ผลงานศิลปะได้ เพื่อจะได้สืบสานผลงานศิลปะของท้องถิ่นต่อไป
2. บันทึกเกี่ยวกับผลงานศิลปะชิ้นต่าง ๆ ในท้องถิ่น เพื่อไว้เป็นข้อมูลในการศึกษาค้นคว้าต่อไป
3. ไม่ทำลายผลงานศิลปะต่าง ๆ ในท้องถิ่น
4. เข้าร่วมกิจกรรมแสดงผลงานศิลปะหรือกิจกรรมอนุรักษ์ผลงานศิลปะ
5. หากพบรอยชำรุดของผลงานศิลปะให้แจ้งหน่วยงานหรือบุคคลที่เกี่ยวข้องรับทราบ เพื่อดำเนินการแก้ไขต่อไป