

ด้วยพิภพ ทางธรรมชาติ

โดย ครูศิริรัตน์ เมืองเส้น



ภัยพิบัติ ทางธรรมชาติ

คืออะไร ?

เหตุการณ์ร้ายแรงที่เกิดจาก
ปรากฏการณ์ทางธรรมชาติ ซึ่งสร้าง
ความเสียหายต่อชีวิต ทรัพย์สิน และ
สิ่งแวดล้อมอย่างมหาศาล ตัวอย่างเช่น
แผ่นดินไหว, น้ำท่วม, พายุ,
ภูเขาไฟระเบิด, และภัยแล้ง

แผ่นดินไหว (Earthquake)

คือ

เป็นปรากฏการณ์สั่นสะเทือนหรือการเขย่าของพื้นผิวโลก เพื่อปรับตัวให้อยู่ในสภาวะสมดุล ซึ่งแผ่นดินไหวสามารถก่อให้เกิดความเสียหายและภัยพิบัติต่อบ้านเมือง สิ่งก่อสร้าง ที่อยู่อาศัย สิ่งมีชีวิต ส่วนสาเหตุของการเกิดแผ่นดินไหวนั้นส่วนใหญ่มักเกิดจากธรรมชาติ โดยแผ่นดินไหวบางลักษณะสามารถเกิดจากการกระทำของมนุษย์ได้ แต่มีความรุนแรงน้อยกว่าที่เกิดขึ้นเองจากธรรมชาติ นักธรณีวิทยา ประมาณกันว่าในหนึ่งวันหนึ่ง ๆ จะเกิดแผ่นดินไหวประมาณ 1,000 ครั้ง ซึ่งส่วนใหญ่มักจะเป็นแผ่นดินไหวที่มีการสั่นสะเทือนเพียงเบา ๆ เท่านั้น คนทั่วไปจะไม่รู้สึกถึงแรงสั่นสะเทือน

วิธีป้องกันตัวเมื่อเกิดแผ่นดินไหว

- อย่าตื่นตกใจ พยายามควบคุมสติอยู่อย่างสงบ
- ถ้าอยู่ในบ้าน ให้ยืนหรือมอบอยู่ใต้วงแขนของบ้านที่มีโครงสร้างแข็งแรง และให้อยู่ห่างจากประตู ระเบียง และหน้าต่าง
- หากอยู่ในอาคารสูง ควรตั้งสติให้มั่น หลังจากแผ่นดินไหวหยุดแล้วให้รีบออกจากอาคารโดยเร็ว
- ถ้าอยู่ในที่โล่งแจ้ง ให้อยู่ห่างจากเสาไฟฟ้า และสิ่งของแขวนต่าง ๆ



สาเหตุ

เกิดจากการแกว่งที่น้ำปริมาณมากอย่างกะทันหัน ซึ่งมักเกิดจากแผ่นดินไหวใต้ทะเลที่รุนแรง แผ่นดินไหวเหล่านี้ทำให้เกิดการเคลื่อนตัวของเปลือกโลกในแนวตั้ง ซึ่งส่งผลให้เกิดคลื่นขนาดใหญ่ที่แผ่ขยายออกไปทั่วมหาสมุทร

สึนามิ (Tsunami)

วิธีป้องกันตัวเมื่อเกิดสึนามิ

- หลีกเลี่ยงการก่อสร้างใกล้ชายฝั่งในย่านที่มีความเสี่ยงสูง วางแผนในการฝึกซ้อมรับภัยจากคลื่นสึนามิ เช่น กำหนดสถานที่ในการอพยพ แล่งสะสมน้ำสะอาดเป็นต้น จัดวางผังเมืองให้เหมาะสม บริเวณแหล่งที่อาศัยควรมีระยะห่างจากชายฝั่ง ประชาสัมพันธ์และให้ความรู้ประชาชนในเรื่องการป้องกันและบรรเทาภัยจากคลื่นสึนามิและแผ่นดินไหว



สาเหตุ

เกิดจากการเคลื่อนที่ของลม หรือมวลอากาศที่มีความแตกต่างกันของอุณหภูมิในบรรยากาศโดยรอบ โดยมักจะเกิดในพื้นที่ที่มีความกดอากาศต่ำ ทำให้เกิดกระแสลมพัดเข้าหาจุดศูนย์กลางของบริเวณนั้น

วิธีป้องกันตัวเมื่อเกิดพายุ

- เลื่อนกิจกรรมกลางแจ้งออกไปจนกว่าพายุจะผ่านไป หากพบเห็นภายนอก ให้หาที่หลบภัยในอาคารปิดทึบหรือ รถยนต์หลังคาแข็งตันที่ หลีกเลียงพื้นที่เปิดโล่ง วัตถุที่แยกตัวออกมา พื้นที่สูง และวัตถุที่เป็นโลหะ ลงจากเรือและออกจากแหล่ง น้ำ จำไว้ว่า หากคุณได้ยินเสียงฟ้าร้อง แสดงว่าคุณอยู่ใกล้ พายุมากพอที่จะโดนฟ้าผ่าได้

พายุ (Storm)



น้ำท่วม (Flood)

สาเหตุ

เกิดได้จากหลายสาเหตุ ทั้งจากธรรมชาติและกิจกรรมของมนุษย์ โดยสาเหตุหลักๆ ได้แก่ ฝนตกหนัก, แม่น้ำล้นตลิ่ง, ระบบระบายน้ำไม่เพียงพอ, น้ำทะเลหนุนสูง, และพายุ. นอกจากนี้ การเปลี่ยนแปลงสภาพภูมิอากาศและกิจกรรมของมนุษย์ เช่น การบุกรุกพื้นที่ลุ่มต่ำ ก็มีส่วนทำให้เกิดน้ำท่วมมากขึ้นเช่นกัน.

วิธีป้องกันตัวเมื่อเกิดน้ำท่วม

- เชื้อน้ำและผนังน้ำ - ป้องกันภัยแบบจำกัดเฉพาะที่
 - ค่าใช้จ่ายในการก่อสร้างไม่สูง
- การปรับปรุงลำน้ำ/ทาง ระบายน้ำอ้อมตัวเมือง
 - เพิ่มความจุลำน้ำสายหลัก
- ฝายชะลอน้ำและแหล่งเก็บกักน้ำเพื่อบรรเทาน้ำท่วม
 - สามารถใช้แหล่งเก็บน้ำ
- อ่างเก็บน้ำ - ลดปริมาณน้ำที่ไหลออก
- ปรับปรุงระบบระบายน้ำ



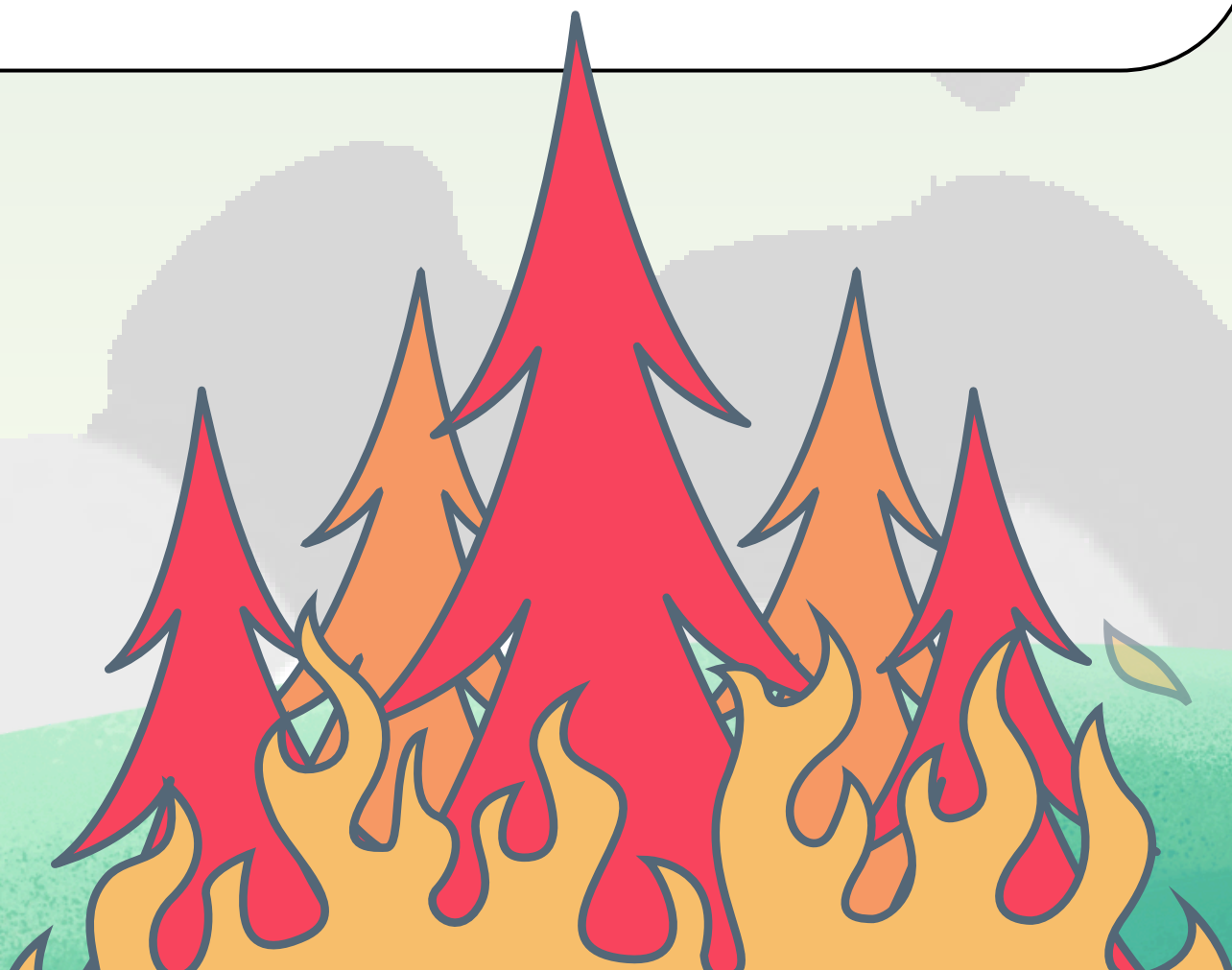
ไฟป่า (Wildfire)

วิธีป้องกันตัวเมื่อเกิดไฟป่า

- หลีกเลียงการเผาไหม้ที่โล่งแจ้ง ใช้วิธีฝังกลบหรือทำเป็นปุ๋ย
- หลีกเลียงการทำกิจกรรมกลางแจ้งเมื่ออยู่ในพื้นที่หมอกควัน
- สวมหน้ากากอนามัยเมื่อต้องอยู่ในพื้นที่หมอกควัน
- ปิดประตูหน้าต่างให้มิดชิดเพื่อลดปริมาณฝุ่นในบ้าน
- ขับรถด้วยความระมัดระวังเมื่อผ่านเส้นทางที่มีหมอกควัน

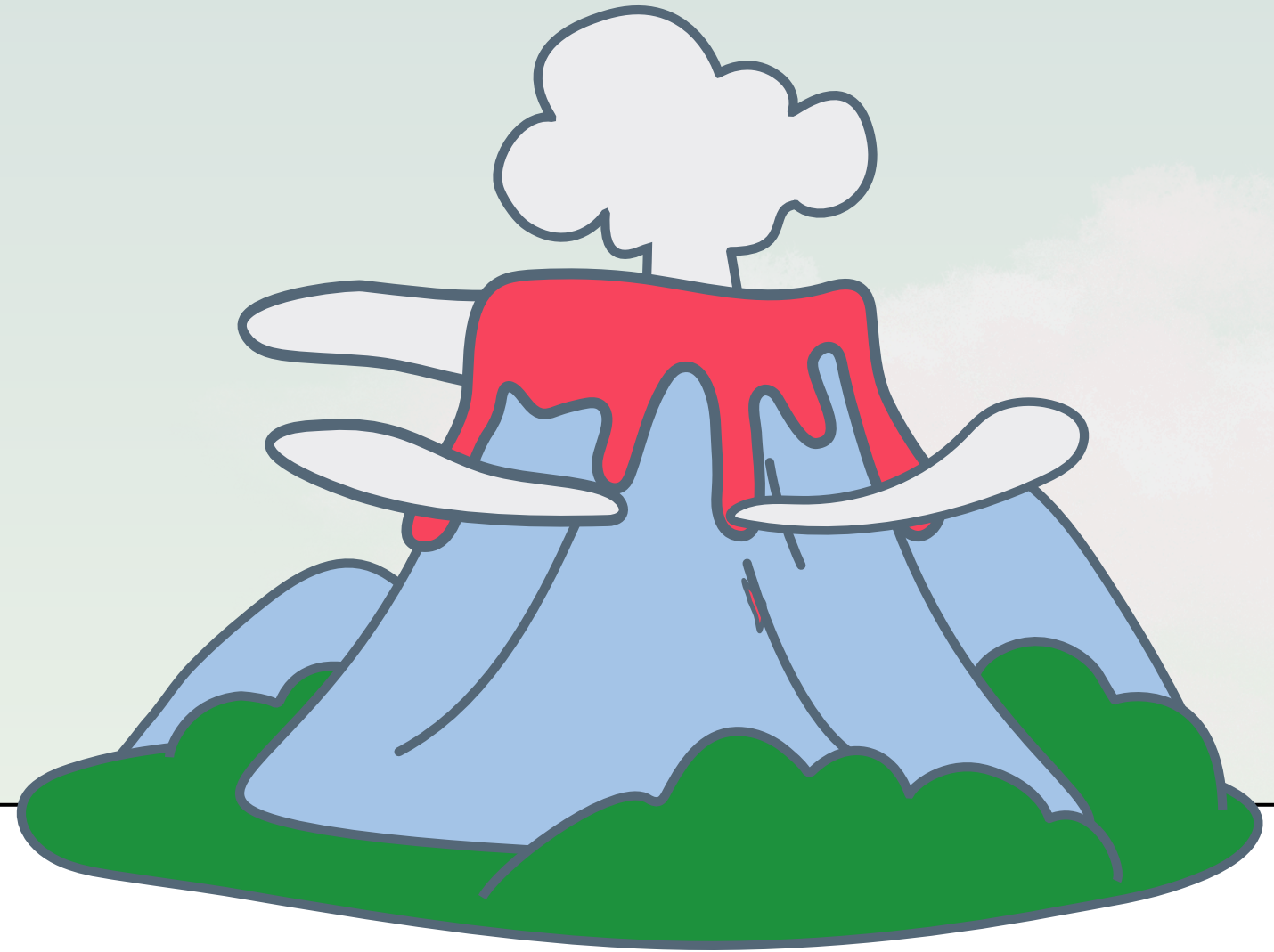
สาเหตุ

สาเหตุหลักจากการกระทำของมนุษย์ เช่น การเผาเพื่อเตรียมพื้นที่เกษตร การหาของป่า การล่าสัตว์ หรือความประมาทในการก่อกองไฟ นอกจากนี้ ไฟป่ายังสามารถเกิดขึ้นได้เองตามธรรมชาติ เช่น จากฟ้าผ่า หรือการเสียดสีของกิ่งไม้



ภูเขาไฟระเบิด

(Volcanic Eruption)



สาเหตุ

เกิดจากการเคลื่อนตัวของหินหนืด (แมกมา) ที่อยู่ใต้เปลือกโลก และดันตัวขึ้นมาสู่พื้นผิว แรงดันนี้เกิดจากการสะสมของก๊าซและไอน้ำที่ละลายอยู่ในแมกมา เมื่อความดันสูงเกินกว่าที่หินหนืดจะรับไหว ภูเขาไฟก็จะระเบิด

วิธีป้องกันตัวเมื่อเกิดภูเขาไฟระเบิด

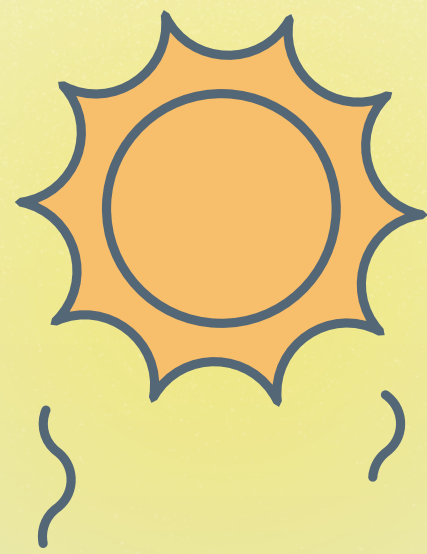
- ปฏิบัติตามคำแนะนำในการปิดถนนและการอพยพ ซึ่งอาจช่วยชีวิตคุณได้ หากคุณอยู่ในเขตเสี่ยงภัยจากลาซาร์ และรู้ตัวว่ามีลาซาร์ กำลังเข้ามา ให้ไปยังพื้นที่สูงแล้วหลบภัยในสถานที่ หากเมืองหรือชุมชนของคุณมีป้ายบอกเส้นทางอพยพ ให้ปฏิบัติตามนั้น

ภัยแล้งและคลื่นความร้อน

(Drought & Heatwave)

สาเหตุ

ทั้งจากธรรมชาติและจากการกระทำของมนุษย์ โดยสาเหตุหลักๆ คือ ภาวะฝนทิ้งช่วง หรือฝนตกน้อยกว่าปกติ ทำให้ปริมาณน้ำฝนลดลง ดินแห้ง ขาดแคลนน้ำ และส่งผลกระทบต่อภาคเกษตรกรรม และชีวิตความเป็นอยู่ของประชาชน



วิธีป้องกันตัวเองเบื้องต้น

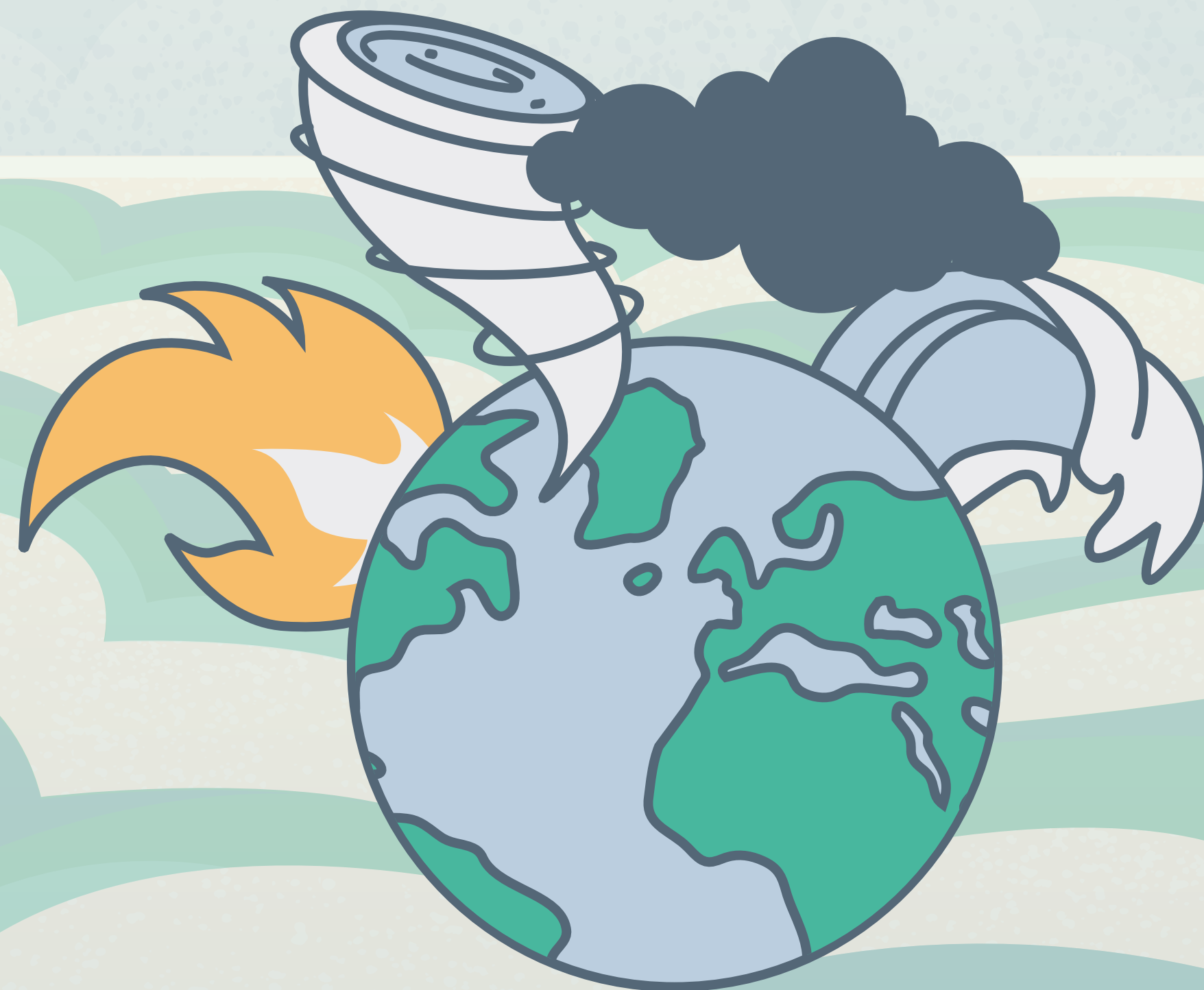
- การแก้ปัญหาภัยแล้งต้องใช้วิธีการทั้งแบบเฉพาะหน้าและระยะยาว โดยเฉพาะการจัดการน้ำอย่างมีประสิทธิภาพและยั่งยืน การแก้ปัญหาเฉพาะหน้า เช่น การแจกน้ำ การชุดเจาะน้ำบาดาล การสร้างฝายเก็บกัก ส่วนการแก้ปัญหาระยะยาว ได้แก่ การพัฒนาแหล่งน้ำ การอนุรักษ์น้ำ และการปรับเปลี่ยนพฤติกรรมการใช้น้ำ



การเปลี่ยนแปลงสภาพภูมิอากาศและภัยพิบัติ (Climate Change & Natural Disasters)

สาเหตุ

ส่งผลกระทบอย่างมากต่อความถี่และความรุนแรงของภัยพิบัติทางธรรมชาติทั่วโลก รวมถึงประเทศไทยด้วย อุณหภูมิที่สูงขึ้น, ระดับน้ำทะเลที่สูงขึ้น, และการเปลี่ยนแปลงรูปแบบของฝน ทำให้เกิดภัยแล้ง, น้ำท่วม, พายุที่รุนแรง, และไฟป่าบ่อยครั้งและรุนแรงขึ้น ภัยพิบัติเหล่านี้ไม่เพียงแต่ส่งผลกระทบต่อชีวิตและทรัพย์สินของบุคคล แต่ยังสร้างความเสียหายต่อระบบนิเวศ, เศรษฐกิจ, และความมั่นคงทางอาหาร



សេចក្តីផ្តើម

