



วิถีชีวิต

ของ

คนในชุมชน

จากอดีต

ถึงปัจจุบัน

วิถีชีวิตของคนในชุมชน อดีต-ปัจจุบัน

ในอดีตสังคมไทยเป็น.....เกษตรกรรม

อาศัยอยู่ร่วมกันเป็นชุมชน หมู่บ้าน

ดูแลซึ่งกันและกันเพื่อความปลอดภัย

มีวัฒนธรรมที่เกี่ยวข้อกับการเกษตร



ประเพณีแห่นางแมว

มีวัฒนธรรมที่เกี่ยวข้องกับการเกษตร



ประเพณีบุญบังไฟ

มีวัฒนธรรมที่เกี่ยวข้องกับพระพุทธศาสนา



ประเพณีตักบาตรเทโว

ข้าวของเครื่องใช้ในสมัยก่อน



เสื้อผ้าไหม



ตะกร้าหวาย

ข้าวของเครื่องใช้ในสมัยก่อน



ข้าวต้มมัด



เสื่อกระจูด



เมื่อวันเวลา
เปลี่ยนไป

.....

.....

มีความเจริญก้าวหน้า.....



รถไฟฟ้า

มีความเจริญก้าวหน้า.....



น้ำสะอาด

“ปัจจุบันผู้คนที่พึ่งพาธรรมชาติ

ในการดำเนินชีวิตน้อยลง

มีความสะดวกสบายในการ

ดำรงชีวิตเพิ่มมากขึ้น”



สาเหตุของ

การเปลี่ยนแปลง

แปลง

วิถีชีวิตในชุมชน



ด้านภูมิศาสตร์



พื้นที่ที่มีความแห้งแล้ง ภัยพิบัติทางธรรมชาติ
ส่งผลให้การเพาะปลูกไม่ได้ผลผลิต และการ
สร้างโรงงานอุตสาหกรรมที่มีน้ำเน่าเสีย ทำ
ให้บางคนเลิกการทำเกษตร ขยายที่ดินบ้าง



โรงงานอุตสาหกรรม

ด้านอาชีพ

มีการเปลี่ยนแปลงจาก

เกษตรกรรมเป็น

ภาคอุตสาหกรรมมากขึ้น การ

ดำรงชีวิตที่เปลี่ยนไป การ

อพยพมาทำงานในแหล่งชุมชน

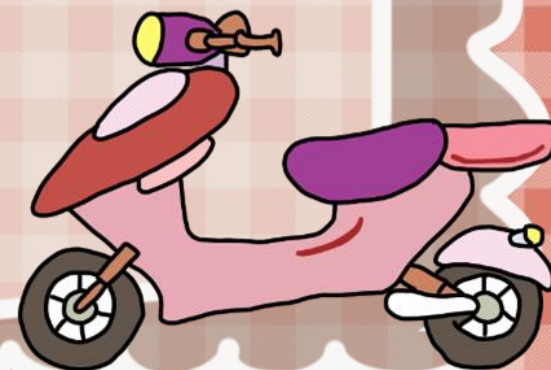


ด้านวัฒนธรรมและความเจริญสมัยใหม่

ความเจริญทางด้านวัตถุ และเทคโนโลยี

มีการผลิตสินค้าและบริการที่มีความทันสมัย

ตอบสนองต่อความต้องการประชาชน





การเปลี่ยน

แปลง

ผลกระทบ

ที่เกิดขึ้น.....

การเปลี่ยนแปลงวิถีชีวิตในด้านต่าง ๆ

“แต่ละชุมชนมีการเปลี่ยนแปลง มีการขยาย
ชุมชนจากเล็กไปใหญ่ หรือบางชุมชนเหลือ
แต่ชื่อ เพราะมีหลายสาเหตุ เช่น การสร้าง
ถนน หรือมีการย้ายที่ตั้งชุมชน”

การเปลี่ยนแปลงด้านอาชีพ

บ้านเมืองที่ขยายขึ้น มีการพัฒนาอาชีพจากการ
พึ่งการเพาะปลูก หันมาประกอบอาชีพที่
แตกต่างกันมากขึ้น เช่น หมอ ครู นักมวย





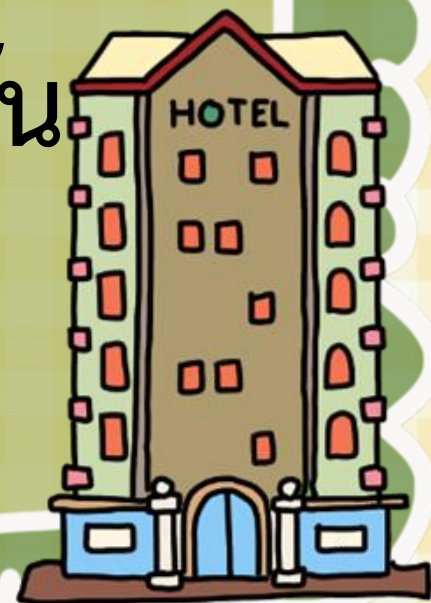
หมอ



นักมวย

การเปลี่ยนแปลงด้านที่อยู่อาศัย

บ้านเมืองในอดีตและปัจจุบันที่มีความแตกต่างกัน
อดีตมีปลุกใต้ถุนสูง (ลมโปร่ง) ปัจจุบัน
ปลุกด้วยอิฐ ปูน (เพื่อความแข็งแรง)





บ้านไม้ไต้ถุน



บ้านสมัยใหม่

การเปลี่ยนแปลงด้านการดำรงชีวิต

จากสังคมเกษตร พึ่งพาน้ำฝน อยู่ริมน้ำ กลาย
มาเป็นการสร้างเขื่อน การสร้างถนน เพื่อ
ความสะดวก เนื่องจากมีการมีผู้คนมากขึ้น



ถนน



ตัวอย่าง.. วิถีชีวิตของคนในชุมชน

ชุมชนธนบุรี หรือเรียกว่า

ฝั่งธนฯ

นับถือศาสนา

เป็นส่วนผัก ผลไม้

หลากหลาย

ฟังธนะ

มีคุณลอง

มีหลายเชื้อชาติ

อาศัยอยู่

ปัจจุบัน.....

เมืองขยายตัวมากขึ้น ผู้คนอาศัยเพิ่มมากขึ้นมี
การสร้างถนน สะพาน สถานที่ราชการเพิ่ม
มากขึ้น และมีการสร้างสะพานปฐมบรมราชา
นุสรณ์หรือสะพานพระพุทธยอดฟ้า

และมีการสร้าง.....วงเวียนใหญ่

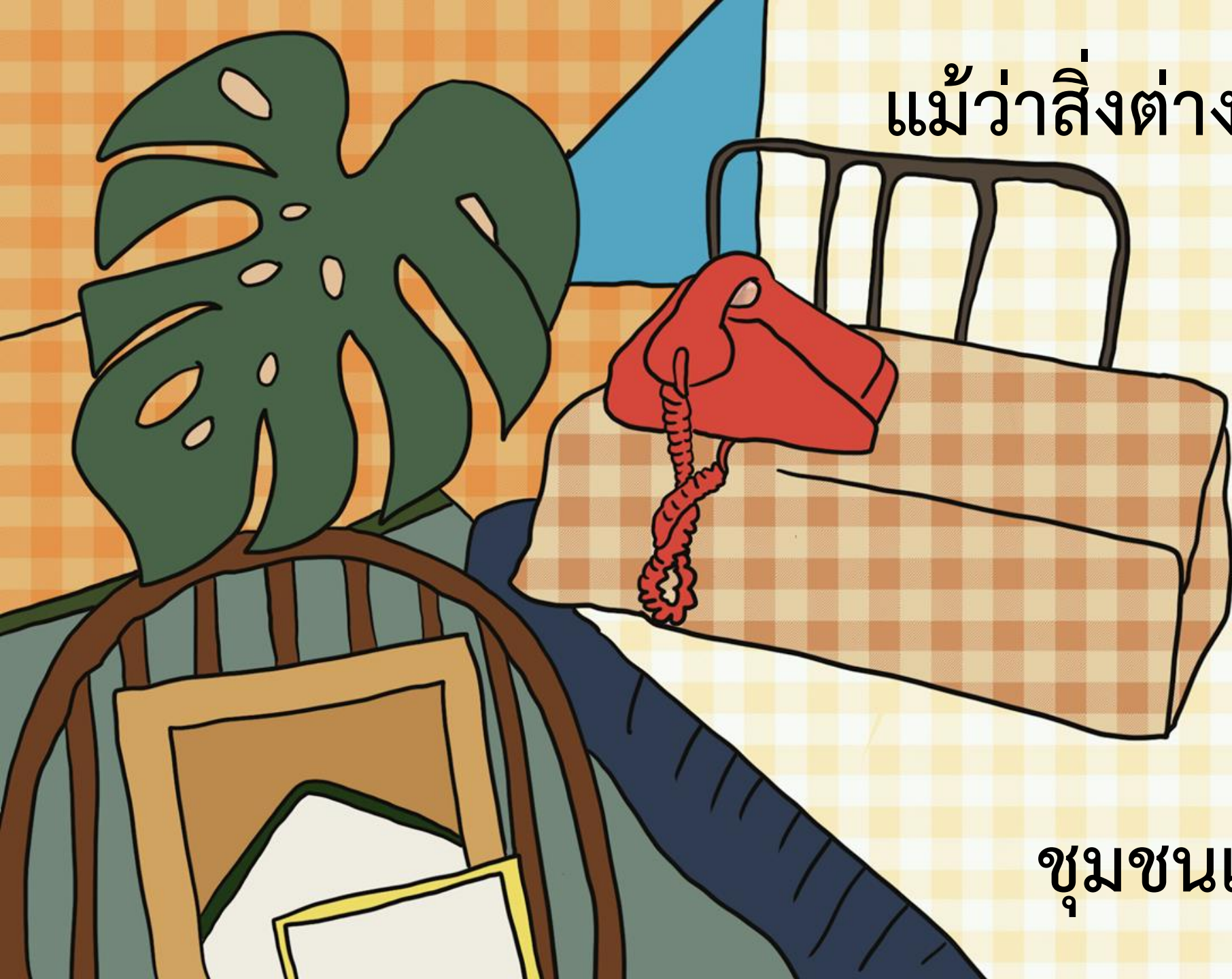


พระบรมราชานุสรณ์สมเด็จพระเจ้าตากสิน



สะพานพระปิ่นเกล้า เชื่อมฝั่งธนบุรีและฝั่งพระนคร





แม้ว่าสิ่งต่าง ๆ จะเปลี่ยนแปลงไป

แต่ผู้คนก็ยังม

น้ำใจช่วยเหลือ

ซึ่งกันและกัน

ระหว่าง

ชุมชนและผู้คน