



มาตรฐานตัวสะกด

ชั้นประถมศึกษาปีที่ 2

 **ครูรัตนกร สายภูด**

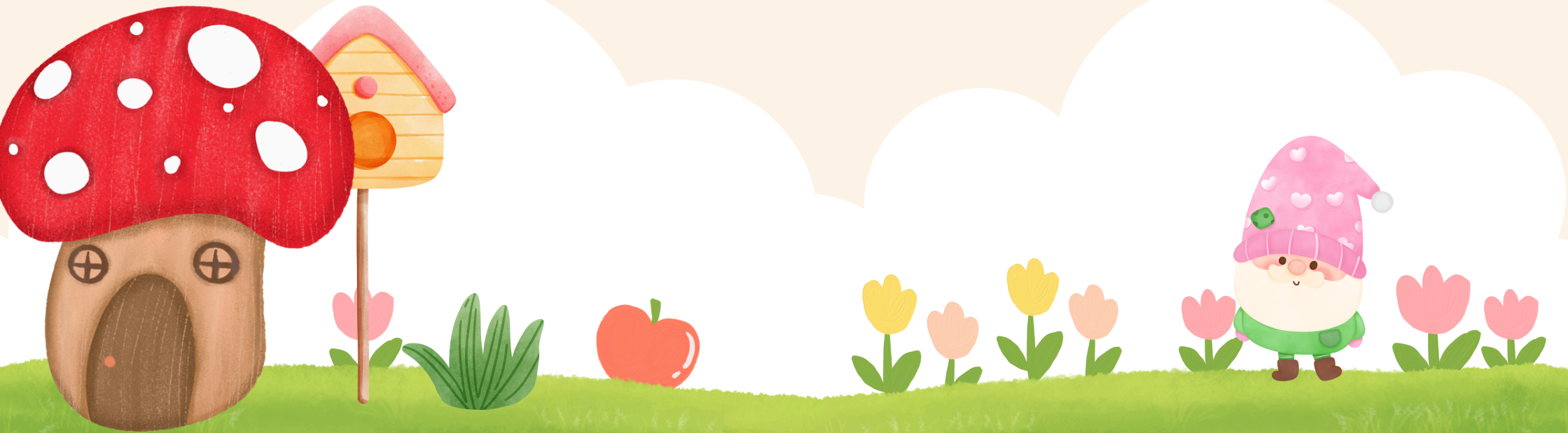




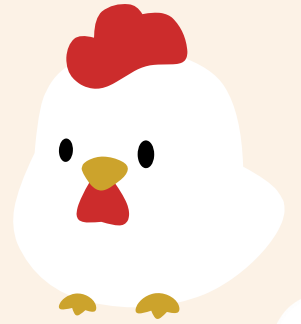
ตัวสะกด



หมายถึง พยัญชนะที่ท้ายคำหรือพยางค์ที่ทำหน้าที่
บังคับเสียงให้เป็นไปตามมาตราต่างๆ



มาตราตัวสะกด



มาตราตัวสะกดมีทั้งหมด 8 มาตรา ได้แก่ แม่กก, แม่กง, แม่กด, แม่กน, แม่กบ, แม่กม, แม่เกย และแม่เกอว โดยสามารถแบ่งได้เป็นมาตราตัวสะกดตรงมาตรา และมาตราตัวสะกดไม่ตรงตามมาตรา

