

บทที่ 2

การบวกและการลบ
จำนวนนับไม่เกิน 100,000

นางนภาพร พานิชสุข

ครูชำนาญการพิเศษ

โรงเรียนบ้านสันกำแพง



การหาผลบวก
โดยการตั้งบวกไม่มีการทด

จุดประสงค์

หาผลบวกโดยการตั้งบวกไม่มีการทด



การหาผลบวกโดยการตั้งบวกไม่มีการทด

1

$$22,420 + 6,420$$

หลักหมื่น	หลักพัน	หลักร้อย	หลักสิบ	หลักหน่วย
2	2	4	2	0
	6	4	2	0
2	8	8	4	0

+

ดังนั้น $22,420 + 6,420 = 28,840$



การหาผลบวกโดยการตั้งบวกไม่มีการทด

2

$$3,580 + 22,308$$

หลักหมื่น	หลักพัน	หลักร้อย	หลักสิบ	หลักหน่วย
	3	5	8	0
2	2	3	0	8
2	5	8	8	8

+

ดังนั้น $3,580 + 22,308 = 25,888$



การหาผลบวกโดยการตั้งบวกไม่มีการทด

3

$$47,591 + 32,205$$

หลักหมื่น	หลักพัน	หลักร้อย	หลักสิบ	หลักหน่วย
4	7	5	9	1
3	2	2	0	5
7	9	7	9	6

+

ดังนั้น $47,591 + 32,205 = 79,796$



การหาผลบวกโดยการตั้งบวกไม่มีการทด

4

$$75,005 + 13,542$$

หลักหมื่น	หลักพัน	หลักร้อย	หลักสิบ	หลักหน่วย
7	5	0	0	5
1	3	5	4	2
8	8	5	4	7

+

ดังนั้น $75,005 + 13,542 = 88,547$



GAME TIME



ถูก หรือ ผิดกัันนะ



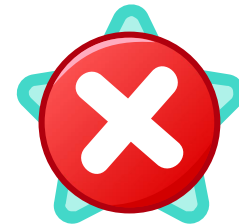
1

$$37,580 + 209 = 37,789$$



2

$$9,636 + 10,243 = 19,878$$



3

$$1,769 + 73,220 = 74,989$$



NEXT

GAME TIME



ถูก หรือ ผิดกัันนะ



4

$$5,062 + 12,712 = 18,774$$



5

$$45,553 + 32,345 = 77,898$$



6

$$29,254 + 40,523 = 69,777$$



NEXT



สิ่งที่ได้เรียนรู้

การหาผลบวกของจำนวนสองจำนวนโดยการตั้งบวก
ต้องเขียนเลขโดดในหลักเดียวกันให้ตรงกัน แล้วจึงนำ
จำนวนที่อยู่ในหลักเดียวกันมาบวกกัน โดยเริ่มจากหลักหน่วย
หลักสิบ หลักร้อย หลักพัน และหลักหมื่น ตามลำดับ



การหาผลบวก โดยการตั้งบวกมีการทด

จุดประสงค์

หาผลบวกโดยการตั้งบวกมีการทด



การหาผลบวกโดยการตั้งบวกมีการทด

1

$$52,956 + 4,038$$

หลักหมื่น	หลักพัน	หลักร้อย	หลักสิบ	หลักหน่วย
5	2	9	5	6
	4	0	3	8
5	6	9	9	4

+

ดังนั้น $52,956 + 4,038 = 56,994$



การหาผลบวกโดยการตั้งบวกมีการทด

2

$$8,151 + 41,789$$

หลักหมื่น	หลักพัน	หลักร้อย	หลักสิบ	หลักหน่วย
	8	1	5	1
4	1	7	8	9
4	9	9	4	0

+

ดังนั้น $8,151 + 41,789 = 49,940$



การหาผลบวกโดยการตั้งบวกมีการทด

3

$$68,370 + 18,956$$

หลักหมื่น	หลักพัน	หลักร้อย	หลักสิบ	หลักหน่วย
6	8	3	7	0
1	8	9	5	6
8	7	3	2	6

+

ดังนั้น $68,370 + 18,956 = 87,326$



การหาผลบวกโดยการตั้งบวกมีการทด

4

$$25,286 + 37,895$$

หลักหมื่น	หลักพัน	หลักร้อย	หลักสิบ	หลักหน่วย
2	5	2	8	6
3	7	8	9	5
6	3	1	8	1

+

ดังนั้น $25,286 + 37,895 = 63,181$



GAME TIME

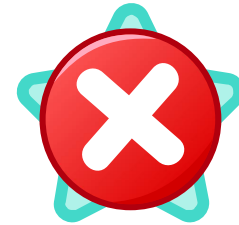


ถูก หรือ ผิดกัันนะ



1

$$10,545 + 59,394 = 68,939$$



2

$$25,014 + 22,964 = 47,978$$



3

$$88,853 + 3,016 = 91,869$$



NEXT

GAME TIME



ถูก หรือ ผิดกัันนะ



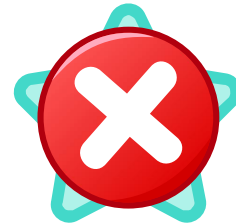
4

$$46,187 + 24,751 = 70,938$$



5

$$70,988 + 655 = 72,643$$



6

$$23,796 + 34,746 = 58,542$$



NEXT

กติกา

- 1) แบ่งนักเรียนออกเป็น 4 กลุ่ม
- 2) เริ่มเล่นทีละกลุ่ม
- 3) จับเวลาตั้งแต่เริ่มเกมของแต่ละกลุ่ม
- 4) ให้นักเรียนในกลุ่มช่วยกันคิดหาคำตอบ
- 5) เปิดแผ่นโจทย์ เมื่อคำตอบถูกต้อง 1 ข้อ สามารถเปิดภาพได้ 1 แผ่นป้าย
- 6) ทีมไหนทายข้อได้ถูกต้อง และใช้เวลาน้อยที่สุดกลุ่มนั้นชนะ

GAME TIME

เกมเปิดแผ่นป้าย

1

1	2	3	4
5	6	7	8
9	10	11	12
13	14	15	16
17	18	19	20

แผ่นโจทย์ 1

แผ่นโจทย์ 2

แผ่นโจทย์ 3

แผ่นโจทย์ 4

แผ่นโจทย์ 5

แผ่นโจทย์ 6

แผ่นโจทย์ 7

แผ่นโจทย์ 8

แผ่นโจทย์ 9

แผ่นโจทย์ 10

แผ่นโจทย์ 11

แผ่นโจทย์ 12

แผ่นโจทย์ 13

แผ่นโจทย์ 14

แผ่นโจทย์ 15

แผ่นโจทย์ 16

แผ่นโจทย์ 17

แผ่นโจทย์ 18

แผ่นโจทย์ 19

แผ่นโจทย์ 20

NEXT

GAME TIME

เกมเปิดแผ่นป้าย

2

1	2	3	4
5	6	7	8
9	10	11	12
13	14	15	16
17	18	19	20

แผ่นโจทย์ 1

แผ่นโจทย์ 2

แผ่นโจทย์ 3

แผ่นโจทย์ 4

แผ่นโจทย์ 5

แผ่นโจทย์ 6

แผ่นโจทย์ 7

แผ่นโจทย์ 8

แผ่นโจทย์ 9

แผ่นโจทย์ 10

แผ่นโจทย์ 11

แผ่นโจทย์ 12

แผ่นโจทย์ 13

แผ่นโจทย์ 14

แผ่นโจทย์ 15

แผ่นโจทย์ 16

แผ่นโจทย์ 17

แผ่นโจทย์ 18

แผ่นโจทย์ 19

แผ่นโจทย์ 20

NEXT

GAME TIME

เกมเปิดแผ่นป้าย

3

1	2	3	4
5	6	7	8
9	10	11	12
13	14	15	16
17	18	19	20

แผ่นโจทย์ 1

แผ่นโจทย์ 2

แผ่นโจทย์ 3

แผ่นโจทย์ 4

แผ่นโจทย์ 5

แผ่นโจทย์ 6

แผ่นโจทย์ 7

แผ่นโจทย์ 8

แผ่นโจทย์ 9

แผ่นโจทย์ 10

แผ่นโจทย์ 11

แผ่นโจทย์ 12

แผ่นโจทย์ 13

แผ่นโจทย์ 14

แผ่นโจทย์ 15

แผ่นโจทย์ 16

แผ่นโจทย์ 17

แผ่นโจทย์ 18

แผ่นโจทย์ 19

แผ่นโจทย์ 20

NEXT

GAME TIME

เกมเปิดแผ่นป้าย

4

1	2	3	4
5	6	7	8
9	10	11	12
13	14	15	16
17	18	19	20

แผ่นโจทย์ 1

แผ่นโจทย์ 2

แผ่นโจทย์ 3

แผ่นโจทย์ 4

แผ่นโจทย์ 5

แผ่นโจทย์ 6

แผ่นโจทย์ 7

แผ่นโจทย์ 8

แผ่นโจทย์ 9

แผ่นโจทย์ 10

แผ่นโจทย์ 11

แผ่นโจทย์ 12

แผ่นโจทย์ 13

แผ่นโจทย์ 14

แผ่นโจทย์ 15

แผ่นโจทย์ 16

แผ่นโจทย์ 17

แผ่นโจทย์ 18

แผ่นโจทย์ 19

แผ่นโจทย์ 20

NEXT

การหาผลบวกโดยการตั้งบวกมีการทด

1

จงเติมตัวเลขแสดงจำนวน

$$\begin{array}{r} 5 \quad 0 \quad 5 \quad 4 \quad 9 \\ 1 \quad 5 \quad 3 \quad 5 \quad 0 \\ \hline 6 \quad 5 \quad 8 \quad 9 \quad 9 \end{array}$$

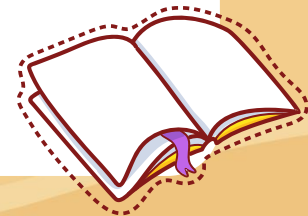


การหาผลบวกโดยการตั้งบวกมีการทด

2

จงเติมตัวเลขแสดงจำนวน

$$\begin{array}{r} 79324 \\ 20474 \\ \hline 99798 \end{array}$$

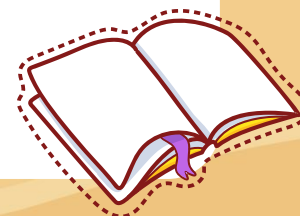


การหาผลบวกโดยการตั้งบวกมีการทด

3

จงเติมตัวเลขแสดงจำนวน

$$\begin{array}{r} 1 \\ 2 \quad 3 \quad 4 \quad 6 \quad 2 \\ 3 \quad 8 \quad 5 \quad 2 \quad 7 \quad + \\ \hline 6 \quad 1 \quad 9 \quad 8 \quad 9 \end{array}$$



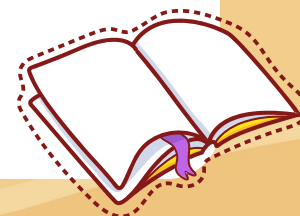
การหาผลบวกโดยการตั้งบวกมีการทด

4

จงเติมตัวเลขแสดงจำนวน

$$\begin{array}{r} 1 \\ 1 \\ 2 \\ \hline 4 \\ \hline \end{array}$$

1 1 1 2 4
3 5 8 0⁺
9 4
4 3 0 0 4



การหาผลบวกโดยการตั้งบวกมีการทด

5

จงเติมตัวเลขแสดงจำนวน

$$\begin{array}{r} 4110 \\ 32596^+ \\ \hline 78356 \end{array}$$

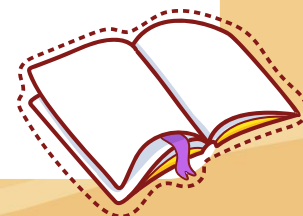


การหาผลบวกโดยการตั้งบวกมีการทด

6

จงเติมตัวเลขแสดงจำนวน

$$\begin{array}{r} \overset{1}{7} \quad \overset{1}{9} \quad 6 \quad 1 \quad \overset{1}{7} \\ 1 \quad 2 \quad \boxed{3} \quad \boxed{9} \quad 5^+ \\ \hline 9 \quad 2 \quad 0 \quad 1 \quad 2 \end{array}$$

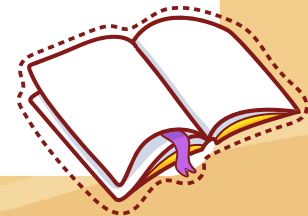


การหาผลบวกโดยการตั้งบวกมีการทด

7

จงเติมตัวเลขแสดงจำนวน

$$\begin{array}{r} \overset{1}{\text{3}} \quad \overset{1}{\text{6}} \quad \overset{1}{\text{0}} \quad \text{7} \quad \text{6} \\ \text{4} \quad \text{7} \quad \text{2} \quad \text{5} \quad \text{6}^+ \\ \hline \text{8} \quad \text{3} \quad \text{3} \quad \text{3} \quad \text{2} \\ \hline \hline \end{array}$$



การหาผลบวกโดยการตั้งบวกมีการทด

8

จงเติมตัวเลขแสดงจำนวน

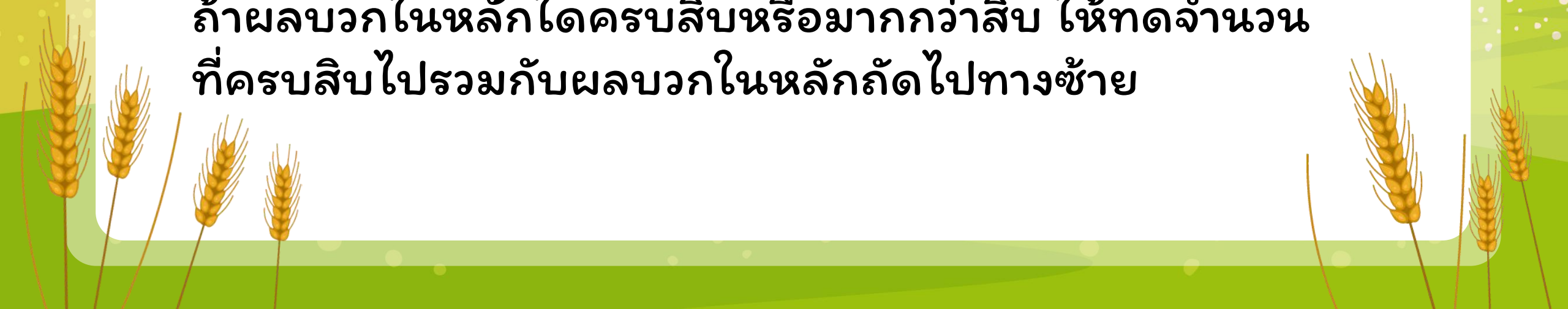
$$\begin{array}{r} 1 \\ 4 6 4 6 7 \\ \hline 3 9 3 5 4 \\ \hline 8 5 8 2 1 \end{array}$$





สิ่งที่ได้เรียนรู้

การหาผลบวกของจำนวนสองจำนวนโดยการตั้งบวก ต้องเขียนเลขโดดในหลักเดียวกันให้ตรงกัน แล้วจึงนำจำนวนที่อยู่ในหลักเดียวกันมาบวกกัน โดยเริ่มจากหลักหน่วย หลักสิบ หลักร้อย หลักพัน และหลักหมื่น ตามลำดับ ถ้าผลบวกในหลักใดครบสิบหรือมากกว่าสิบ ให้ทดจำนวนที่ครบสิบไปรวมกับผลบวกในหลักถัดไปทางซ้าย





การหาผลลบ โดยการตั้งลบไม่มีการกระจาย

จุดประสงค์

หาผลลบโดยการตั้งลบไม่มีการกระจาย

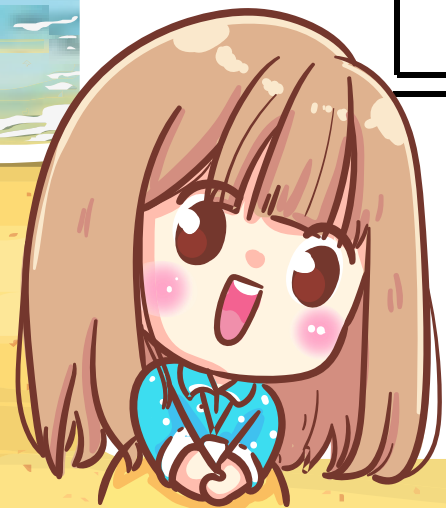
การหาผลลบโดยการตั้งลบไม่มีการกระจาย

1

$$87,327 - 7,215$$

หลักหมื่น	หลักพัน	หลักร้อย	หลักสิบ	หลักหน่วย
8	7	3	2	7
	7	2	1	5
8	0	1	1	2

ดังนั้น $87,327 - 7,215 = 80,112$



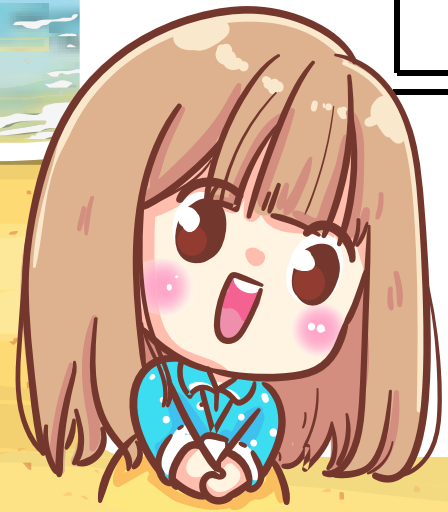
การหาผลลบโดยการตั้งลบไม่มีการกระจาย

2

$$76,919 - 403$$

หลักหมื่น	หลักพัน	หลักร้อย	หลักสิบ	หลักหน่วย
7	6	9	1	9
		4	0	3
7	6	5	1	6

ดังนั้น $76,919 - 403 = 76,516$



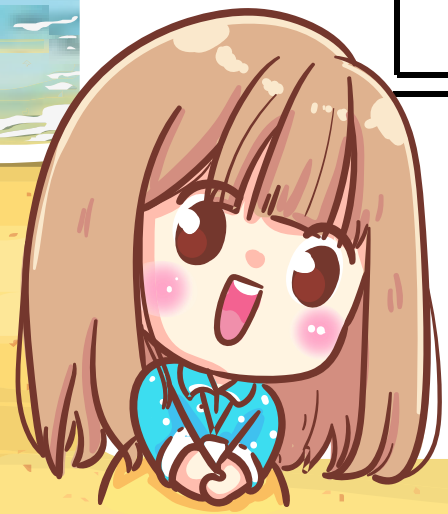
การหาผลลบโดยการตั้งลบไม่มีการกระจาย

3

$$81,651 - 40,230$$

หลักหมื่น	หลักพัน	หลักร้อย	หลักสิบ	หลักหน่วย
8	1	6	5	1
4	0	2	3	0
4	1	4	2	1

ดังนั้น $81,651 - 40,230 = 41,421$



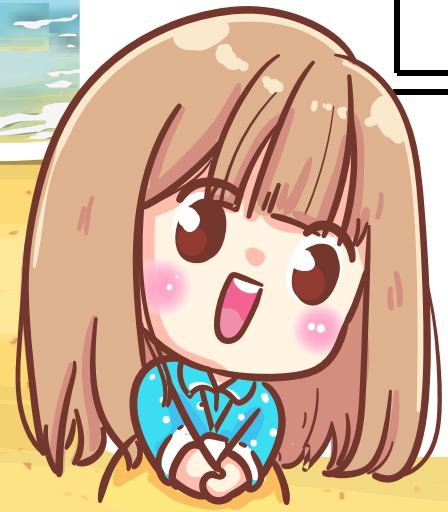
การหาผลลบโดยการตั้งลบไม่มีการกระจาย

4

$$67,952 - 25,341$$

หลักหมื่น	หลักพัน	หลักร้อย	หลักสิบ	หลักหน่วย
6	7	9	5	2
2	5	3	4	1
4	2	6	1	1

ดังนั้น $67,952 - 25,341 = 42,611$



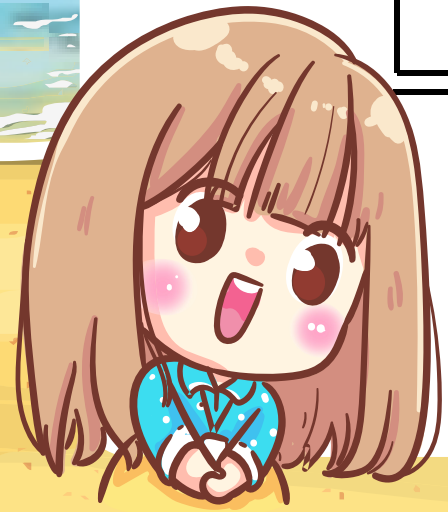
การหาผลลบโดยการตั้งลบไม่มีการกระจาย

5

$$49,132 - 37,120$$

หลักหมื่น	หลักพัน	หลักร้อย	หลักสิบ	หลักหน่วย
4	9	1	3	2
3	7	1	2	0
1	2	0	1	2

ดังนั้น $49,132 - 37,120 = 12,012$



GAME TIME



ถูก หรือ ผิดกัันนะ



1

$$18,216 - 5,005 = 13,211$$



2

$$65,672 - 250 = 65,522$$



3

$$82,895 - 81,594 = 1,301$$



NEXT

GAME TIME



ถูก หรือ ผิดกันนะ



4

$$97,988 - 87,425 = 11,563$$



5

$$66,602 - 6,501 = 60,101$$



6

$$55,462 - 24,451 = 31,011$$



NEXT

GAME TIME

ผลลัพธ์มากกว่า 45,000

A

65,336 ✓ 13,336

B

93,327 ✗ 51,327

C

69,822 ✓ 16,722

NEXT

GAME TIME

ผลลัพธ์น้อยกว่า 15,000

A

88,999 ✓ 82,709

B

62,635 ✓ 50,135

C


22,967 ✗ 2,744

NEXT



สิ่งที่ได้เรียนรู้

การหาผลลบของจำนวนสองจำนวนโดยการตั้งลบ
ต้องเขียนเลขโดดในหลักเดียวกันให้ตรงกัน แล้วจึงนำจำนวนที่อยู่
ในหลักเดียวกันมาลบกันโดยเริ่มจากหลักหน่วย หลักสิบ หลักร้อย
หลักพัน และหลักหมื่น ตามลำดับ





การหาผลลบ
โดยการตั้งลบมีการกระจาย

จุดประสงค์

หาผลลบโดยการตั้งลบมีการกระจาย



การหาผลลบโดยการตั้งลบมีการกระจาย

1

$$95,227 - 3,082$$

หลักหมื่น	หลักพัน	หลักร้อย	หลักสิบ	หลักหน่วย
9	5	2 ¹	2 ¹²	7
	3	0	8	2
9	2	1	4	5

ดังนั้น $95,227 - 3,082 = 92,145$



การหาผลลบโดยการตั้งลบมีการกระจาย

2

$$59,256 - 38,518$$

หลักหมื่น	หลักพัน	หลักร้อย	หลักสิบ	หลักหน่วย
5	8 9	12 2	4 5	16 6
3	8	5	1	8
2	0	7	3	8

ดังนั้น $59,256 - 38,518 = 20,738$



การหาผลลบโดยการตั้งลบมีการกระจาย

3 $70,674 - 42,265$

หลักหมื่น	หลักพัน	หลักร้อย	หลักสิบ	หลักหน่วย
6 7	10 0	6	6 7	14 4
4	2	2	6	5
2	8	4	0	9

ดังนั้น $70,674 - 42,265 = 28,409$



การหาผลลบโดยการตั้งลบมีการกระจาย

4 55,072 - 42,345

หลักหมื่น	หลักพัน	หลักร้อย	หลักสิบ	หลักหน่วย
5	4 5	10 0	6 7	12 2
4	2	3	4	5
1	2	7	2	7

ดังนั้น $55,072 - 42,345 = 12,727$



การหาผลลบโดยการตั้งลบมีการกระจาย

5

$$65,500 - 3,297$$

หลักหมื่น	หลักพัน	หลักร้อย	หลักสิบ	หลักหน่วย
6	5	5 ⁴	0 ¹⁰ ⁹	0 ¹⁰
	3	2	9	7
6	2	2	0	3

ดังนั้น $65,500 - 3,297 = 62,203$



การหาผลลบโดยการตั้งลบมีการกระจาย

6 16,200 - 13,278

หลักหมื่น	หลักพัน	หลักร้อย	หลักสิบ	หลักหน่วย
		11	9	
1	5 6	1 2	10 0	10 0
1	3	2	7	8
0	2	9	2	2

ดังนั้น $16,200 - 13,278 = 2,922$



การหาผลลบโดยการตั้งลบมีการกระจาย

7 47,000 - 11,612

หลักหมื่น	หลักพัน	หลักร้อย	หลักสิบ	หลักหน่วย
4	6 7	9 10 0	9 10 0	10 0
1	1	6	1	2
3	5	3	8	8

ดังนั้น $47,000 - 11,612 = 35,388$



การหาผลลบโดยการตั้งลบมีการกระจาย

8

$$90,105 - 88,216$$

หลักหมื่น	หลักพัน	หลักร้อย	หลักสิบ	หลักหน่วย
8 9	9 10 0	10 0 1	9 10 0	15 0 5
8	8	2	1	6
0	1	8	8	9

ดังนั้น $90,105 - 88,216 = 1,889$



การหาผลลบโดยการตั้งลบมีการกระจาย

9

$$30,102 - 15,524$$

หลักหมื่น	หลักพัน	หลักร้อย	หลักสิบ	หลักหน่วย
2 8	9 10 0	10 0 1	9 10 0	12 2
1	5	5	2	4
1	4	5	7	8

ดังนั้น $30,102 - 15,524 = 14,578$

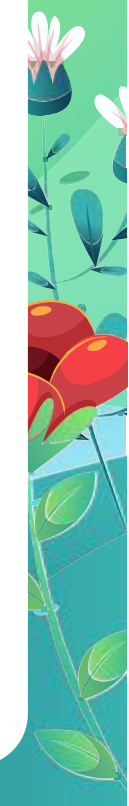


การหาผลลบโดยการตั้งลบมีการกระจาย

10 50,000 – 35,925

หลักหมื่น	หลักพัน	หลักร้อย	หลักสิบ	หลักหน่วย
4 5	9 10 0	9 10 0	9 10 0	10 0
3	5	9	2	5
1	4	0	7	5

ดังนั้น $50,000 - 35,925 = 14,075$



กติกา

- 1) แบ่งนักเรียนออกเป็น 4 กลุ่ม
- 2) เริ่มเล่นทีละกลุ่ม
- 3) จับเวลาตั้งแต่เริ่มเกมของแต่ละกลุ่ม
- 4) ให้นักเรียนในกลุ่มช่วยกันคิดหาคำตอบ
- 5) เปิดแผ่นโจทย์ เมื่อคำตอบถูกต้อง 1 ข้อ สามารถเปิดภาพได้ 1 แผ่นป้าย
- 6) ทีมไหนทายข้อได้ถูกต้อง และใช้เวลาน้อยที่สุดกลุ่มนั้นชนะ

GAME TIME

เกมเปิดแผ่นป้าย

1

1	2	3	4
5	6	7	8
9	10	11	12
13	14	15	16
17	18	19	20

แผ่นโจทย์ 1

แผ่นโจทย์ 2

แผ่นโจทย์ 3

แผ่นโจทย์ 4

แผ่นโจทย์ 5

แผ่นโจทย์ 6

แผ่นโจทย์ 7

แผ่นโจทย์ 8

แผ่นโจทย์ 9

แผ่นโจทย์ 10

แผ่นโจทย์ 11

แผ่นโจทย์ 12

แผ่นโจทย์ 13

แผ่นโจทย์ 14

แผ่นโจทย์ 15

แผ่นโจทย์ 16

แผ่นโจทย์ 17

แผ่นโจทย์ 18

แผ่นโจทย์ 19

แผ่นโจทย์ 20

NEXT

GAME TIME

เกมเปิดแผ่นป้าย

2

1	2	3	4
5	6	7	8
9	10	11	12
13	14	15	16
17	18	19	20

แผ่นโจทย์ 1

แผ่นโจทย์ 2

แผ่นโจทย์ 3

แผ่นโจทย์ 4

แผ่นโจทย์ 5

แผ่นโจทย์ 6

แผ่นโจทย์ 7

แผ่นโจทย์ 8

แผ่นโจทย์ 9

แผ่นโจทย์ 10

แผ่นโจทย์ 11

แผ่นโจทย์ 12

แผ่นโจทย์ 13

แผ่นโจทย์ 14

แผ่นโจทย์ 15

แผ่นโจทย์ 16

แผ่นโจทย์ 17

แผ่นโจทย์ 18

แผ่นโจทย์ 19

แผ่นโจทย์ 20

NEXT

GAME TIME

เกมเปิดแผ่นป้าย

3

1	2	3	4
5	6	7	8
9	10	11	12
13	14	15	16
17	18	19	20

แผ่นโจทย์ 1

แผ่นโจทย์ 2

แผ่นโจทย์ 3

แผ่นโจทย์ 4

แผ่นโจทย์ 5

แผ่นโจทย์ 6

แผ่นโจทย์ 7

แผ่นโจทย์ 8

แผ่นโจทย์ 9

แผ่นโจทย์ 10

แผ่นโจทย์ 11

แผ่นโจทย์ 12

แผ่นโจทย์ 13

แผ่นโจทย์ 14

แผ่นโจทย์ 15

แผ่นโจทย์ 16

แผ่นโจทย์ 17

แผ่นโจทย์ 18

แผ่นโจทย์ 19

แผ่นโจทย์ 20

NEXT

GAME TIME

เกมเปิดแผ่นป้าย

4

1	2	3	4
5	6	7	8
9	10	11	12
13	14	15	16
17	18	19	20

แผ่นโจทย์ 1

แผ่นโจทย์ 2

แผ่นโจทย์ 3

แผ่นโจทย์ 4

แผ่นโจทย์ 5

แผ่นโจทย์ 6

แผ่นโจทย์ 7

แผ่นโจทย์ 8

แผ่นโจทย์ 9

แผ่นโจทย์ 10

แผ่นโจทย์ 11

แผ่นโจทย์ 12

แผ่นโจทย์ 13

แผ่นโจทย์ 14

แผ่นโจทย์ 15

แผ่นโจทย์ 16

แผ่นโจทย์ 17

แผ่นโจทย์ 18

แผ่นโจทย์ 19

แผ่นโจทย์ 20

NEXT

GAME TIME

ผลลัพธ์มากกว่า 32,150

A

63,616  10,775

B

58,491  33,011

C

77,700  41,120

NEXT

GAME TIME

ผลลัพธ์อยู่ระหว่าง 14,000 ถึง 41,280

A

29,608 ✓ 8,105

B

99,393 ✓ 32,804

C

78,835 ✗ 26,185

NEXT



GAME TIME



1

$$87,546 - 70,618$$



$$6,310 + 10,710$$

2

$$6,140 + 12,345$$



$$37,366 - 18,952$$

NEXT



GAME TIME



3

$$6,337 + 53,297$$



$$91,511 - 31,881$$

4

$$26,630 - 11,169$$



$$14,192 + 2,925$$

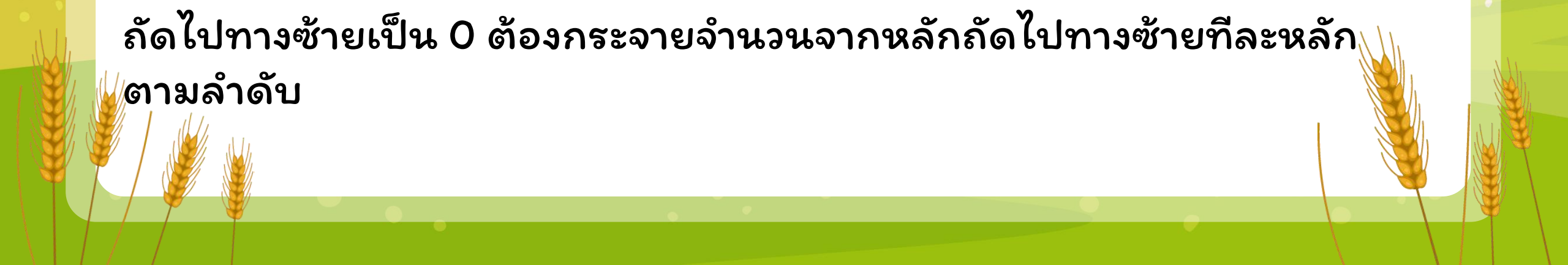
NEXT

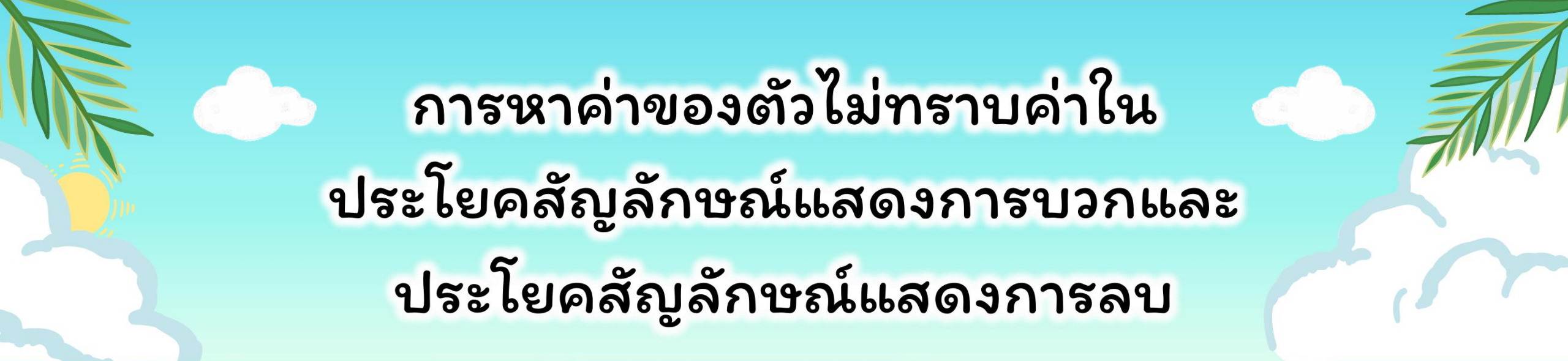


สิ่งที่ได้เรียนรู้

การหาผลลบของจำนวนสองจำนวนโดยการตั้งลบ ต้องเขียนเลขโดดในหลักเดียวกันให้ตรงกัน แล้วจึงนำจำนวนที่อยู่ในหลักเดียวกันมาลบกัน โดยเริ่มจากหลักหน่วย หลักสิบ หลักร้อย หลักพัน หลักหมื่น และหลักแสน

ตามลำดับ ถ้าในหลักใดตัวตั้ง น้อยกว่าตัวลบ ต้องกระจายจำนวนจากหลักถัดไปทางซ้ายมารวมกับตัวตั้งในหลักนั้นแล้วจึงลบกัน แต่ถ้าจำนวนในหลักถัดไปทางซ้ายเป็น 0 ต้องกระจายจำนวนจากหลักถัดไปทางซ้ายทีละหลักตามลำดับ





การหาค่าของตัวไม่ทราบค่าใน
ประโยคสัญลักษณ์แสดงการบวกและ
ประโยคสัญลักษณ์แสดงการลบ

จุดประสงค์

หาค่าของตัวไม่ทราบค่าในประโยคสัญลักษณ์
แสดงการบวกและประโยคสัญลักษณ์แสดงการลบ
ของจำนวนนับไม่เกิน 100,000




ทบทวน ความสัมพันธ์ของการบวกและการลบ

สังเกต ความสัมพันธ์ของการบวกและการลบ

$$50 + 30 = 80$$

$$80 - 30 = 50$$

$$80 - 50 = 30$$



จำนวนสองจำนวนบวกกัน ผลบวกที่ได้ลบด้วยจำนวนใดจำนวนหนึ่งในสองจำนวนนั้น ผลลบคืออีกจำนวนหนึ่ง

การหาค่าของตัวไม่ทราบค่าในประโยคสัญลักษณ์แสดงการบวก และประโยคสัญลักษณ์แสดงการลบ

1 $\square + 600 = 800$

ใช้ความสัมพันธ์ของการบวกและการลบ

จะได้

$$800 - 600 = 200$$

ดังนั้น $\boxed{200} + 600 = 800$

ตอบ ๒๐๐

ความสัมพันธ์ของ
การบวกและการลบ

$$\square + 600 = 800$$

$$800 - 600 = \square$$

$$800 - \square = 600$$

การหาค่าของตัวไม่ทราบค่าในประโยคสัญลักษณ์แสดงการบวก และประโยคสัญลักษณ์แสดงการลบ

2

$$300 + \square = 700$$

ใช้ความสัมพันธ์ของการบวกและการลบ

จะได้

$$700 - 300 = 400$$

ดังนั้น $300 + \boxed{400} = 700$

ตอบ ๔๐๐

ความสัมพันธ์ของ
การบวกและการลบ

$$300 + \square = 700$$

$$700 - 300 = \square$$

$$\square + 300 = 700$$

การหาค่าของตัวไม่ทราบค่าในประโยคสัญลักษณ์แสดงการบวก และประโยคสัญลักษณ์แสดงการลบ

3

$$900 - \square = 300$$

ใช้ความสัมพันธ์ของการบวกและการลบ

จะได้

$$900 - 300 = 600$$

ดังนั้น $900 - \boxed{600} = 300$

ตอบ 600

ความสัมพันธ์ของ
การบวกและการลบ

$$900 - \square = 300$$

$$900 - 300 = \square$$

$$\square + 300 = 900$$

การหาค่าของตัวไม่ทราบค่าในประโยคสัญลักษณ์แสดงการบวก และประโยคสัญลักษณ์แสดงการลบ

4

$$\square - 500 = 100$$

ใช้ความสัมพันธ์ของการบวกและการลบ

จะได้

$$100 + 500 = 600$$

ดังนั้น $\boxed{600} - 500 = 100$

ตอบ ๖๐๐

ความสัมพันธ์ของ
การบวกและการลบ

$$\square - 500 = 100$$

$$100 + 500 = \square$$

$$\square - 100 = 500$$

การหาค่าของตัวไม่ทราบค่าในประโยคสัญลักษณ์แสดงการบวก และประโยคสัญลักษณ์แสดงการลบ

หาค่าตัวไม่ทราบค่าในประโยคสัญลักษณ์

1 + 8,342 = 10,074

เฉลย

2 4,003 - = 2,851

เฉลย

3 - 560 = 8,860


เฉลย

NEXT



สิ่งที่ได้เรียนรู้

สามารถใช้ความสัมพันธ์ของการบวกและการลบ
ในการหาค่าของตัวไม่ทราบค่าในประโยคสัญลักษณ์การบวก
และประโยคสัญลักษณ์การลบ



โจทย์ปัญหาการบวก และโจทย์ปัญหาการลบ (1)

จุดประสงค์

แสดงวิธีหาคำตอบของโจทย์ปัญหาการบวก
และโจทย์ปัญหาการลบของจำนวนนับไม่เกิน 100,000

โจทย์ปัญหาการบวกและโจทย์ปัญหาการลบ (๑)

1

หนูนามีเงิน 30,000 บาท ซื้อโทรศัพท์ราคา 12,560 บาท
หนوناเหลือเงินกี่บาท

โจทย์ถาม

หนوناเหลือเงินกี่บาท

โจทย์บอก

หนูนามีเงิน 30,000 บาท

ซื้อโทรศัพท์ราคา 12,560 บาท

1

หนูนามีเงิน 30,000 บาท ซื้อโทรศัพท์ราคา 12,560 บาท
หนوناเหลือเงินกี่บาท

ประโยคสัญลักษณ์ $30,000 - 12,560 = \square$

วิธีทำ	หนูนามีเงิน	30,000	บาท
	ซื้อโทรศัพท์ราคา	12,560	บาท
	หนوناเหลือเงิน	$30,000 - 12,560 = 17,440$	บาท

ตอบ หนوناเหลือเงิน ๑๗,๔๔๐ บาท

โจทย์ปัญหาการบวกและโจทย์ปัญหาการลบ (๑)

2

ฟ้ามีเงิน 60,000 บาท ปลา มีเงิน 44,000 บาท
ฟ้ามีเงินมากกว่าปลากี่บาท

โจทย์ถาม

ฟ้ามีเงินมากกว่าปลากี่บาท

โจทย์บอก

ฟ้ามีเงิน 60,000 บาท
ปลา มีเงิน 44,000 บาท

BAR MODEL

ฟ้า

60,000 บาท

ปลา

44,000 บาท

ฟ้ามีเงิน
มากกว่าปลา

2

ฟ้ามีเงิน 60,000 บาท ปลา มีเงิน 45,000 บาท
ฟ้ามีเงินมากกว่าปลา กี่บาท

ประโยคสัญลักษณ์

$$60,000 - 45,000 = \square$$

วิธีทำ

ฟ้ามีเงิน

60,000 บาท

ปลา มีเงิน

45,000 บาท

ฟ้ามีเงินมากกว่าปลา

$$60,000 - 45,000 = 15,000 \text{ บาท}$$

ตอบ

ฟ้ามีเงินมากกว่าปลา ๑๕,๐๐๐ บาท

โจทย์ปัญหาการบวกและโจทย์ปัญหาการลบ (๑)

3

พ่อค้ามีกุ้ง 3,589 กิโลกรัม มีปลา 10,572 กิโลกรัม
พ่อค้ามีกุ้งและปลาทั้งหมดกี่กิโลกรัม

โจทย์ถาม

พ่อค้ามีกุ้งและปลาทั้งหมดกี่กิโลกรัม

โจทย์บอก

มีกุ้ง 3,589 กิโลกรัม มีปลา 10,572 กิโลกรัม

BAR MODEL

กุ้ง

ปลา

3,589 กิโลกรัม

10,572 กิโลกรัม

3

พ่อค้ามีกุ้ง 3,589 กิโลกรัม มีปลา 10,572 กิโลกรัม
พ่อค้ามีกุ้งและปลาทั้งหมดกี่กิโลกรัม

ประโยคสัญลักษณ์

$$3,589 + 10,572 = \square$$

วิธีทำ

มีกุ้ง

3,589 กิโลกรัม

มีปลา

10,572 กิโลกรัม

พ่อค้ามีกุ้งและปลาทั้งหมด $3,589 + 10,572 = 14,161$ กิโลกรัม

ตอบ

พ่อค้ามีกุ้งและปลาทั้งหมด ๑๔,๑๖๑ กิโลกรัม

โจทย์ปัญหาการบวกและโจทย์ปัญหาการลบ (๑)

4

เบลซื้อแก้วมา 14,500 ใบ ทำแตกไป 7,248 ใบ
เบลเหลือแก้วกี่ใบ

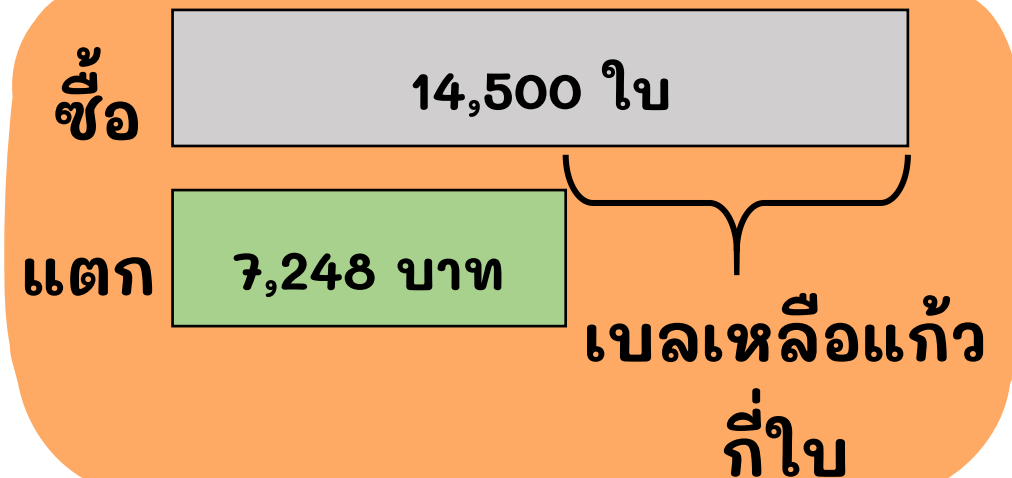
โจทย์ถาม

เบลเหลือแก้วกี่ใบ

โจทย์บอก

เบลซื้อแก้วมา 14,500 ใบ
ทำแตกไป 7,248 ใบ

BAR MODEL



4

เบลซื้อแก้วมา 14,500 ใบ ทำแตกไป 7,248 ใบ เบลเหลือแก้วกี่ใบ

ประโยคสัญลักษณ์

$$14,500 - 7,248 = \square$$

วิธีทำ

เบลซื้อแก้วมา

14,500 ใบ

ทำแตกไป

7,248 ใบ

เบลเหลือแก้ว $14,500 - 7,248 = 7,252$ ใบ

ตอบ

เบลเหลือแก้ว ๗,๒๕๒ ใบ

โจทย์ปัญหาการบวกและโจทย์ปัญหาการลบ (๑)

5

มะลิมีเงิน 48,658 บาท แม่ให้เงินมะลิเพิ่ม 1,259 บาท
มะลิมีเงินทั้งหมดกี่บาท

โจทย์ถาม

มะลิมีเงินทั้งหมดกี่บาท

โจทย์บอก

มะลิมีเงิน 48,658 บาท แม่ให้เงินมะลิเพิ่ม 1,259 บาท

BAR MODEL

เงินของมะลิ	แม่ให้เพิ่ม
48,658 บาท	1,259 บาท

5

มะลิมีเงิน 48,658 บาท แม่ให้เงินมะลิเพิ่ม 1,259 บาท
มะลิมีเงินทั้งหมดกี่บาท

ประโยคสัญลักษณ์

$$48,658 + 1,259 = \square$$

วิธีทำ

มะลิมีเงิน

48,658 บาท

แม่ให้เงินมะลิเพิ่ม

1,259 บาท

มะลิมีเงินทั้งหมด

$$48,658 + 1,259 = 49,917 \text{ บาท}$$

ตอบ

มะลิมีเงินทั้งหมด ๔๙,๙๑๗ บาท



สิ่งที่ได้เรียนรู้

การแก้โจทย์ปัญหาทำได้โดย อ่านทำความเข้าใจปัญหา
วางแผนแก้ปัญหา หาคำตอบ และตรวจสอบความสมเหตุ
สมผลของคำตอบ

โจทย์ปัญหาการบวก และโจทย์ปัญหาการลบ (2)

จุดประสงค์

แสดงวิธีหาคำตอบของโจทย์ปัญหาการบวก
และโจทย์ปัญหาการลบของจำนวนนับไม่เกิน 100,000

โจทย์ปัญหาการบวกและโจทย์ปัญหาการลบ (๒)

1 ร้าน A มีลูกอม 7,690 เม็ด ร้าน B มีลูกอมมากกว่าร้าน A 49,250 เม็ด ร้าน B มีลูกอมกี่เม็ด

โจทย์ถาม

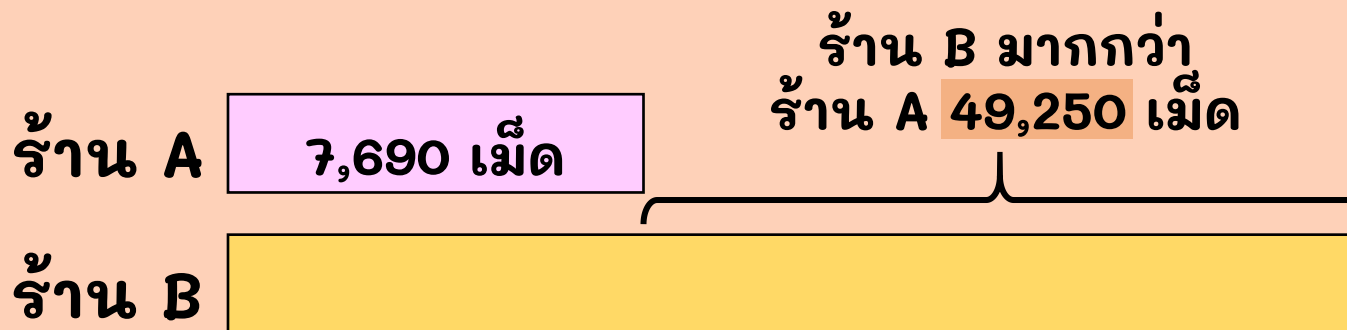
ร้าน B มีลูกอมกี่เม็ด

โจทย์บอก

ร้าน A มีลูกอม 7,690 เม็ด

ร้าน B มีลูกอมมากกว่าร้าน A 49,250 เม็ด

BAR MODEL



โจทย์ปัญหาการบวกและโจทย์ปัญหาการลบ (๒)

1 ร้าน A มีลูกอม 7,690 เม็ด ร้าน B มีลูกอมมากกว่าร้าน A 49,250 เม็ด
ร้าน B มีลูกอมกี่เม็ด

ประโยคสัญลักษณ์ $7,690 + 49,250 = \square$

วิธีทำ ร้าน A มีลูกอม 7,690 เม็ด

ร้าน B มีลูกอมมากกว่าร้าน A 49,250 เม็ด

ร้าน B มีลูกอม $7,690 + 49,250 = 56,940$ เม็ด

ตอบ ร้าน B มีลูกอม ๕๖,๙๔๐ เม็ด

โจทย์ปัญหาการบวกและโจทย์ปัญหาการลบ (๒)

2 ฟ้ามี่ไก่ 58,470 ตัว ฟ้ามี่ไก่อมากกว่าหยก 14,500 ตัว
หยกมีไก่กี่ตัว

โจทย์ถาม

หยกมีไก่กี่ตัว

โจทย์บอก

ฟ้ามี่ไก่ 58,470 ตัว

ฟ้ามี่ไก่อมากกว่าหยก 14,500 ตัว

BAR MODEL



โจทย์ปัญหาการบวกและโจทย์ปัญหาการลบ (๒)

2 ฟ้ามี่ไก่ 58,470 ตัว ฟ้ามี่ไก่อีกมากกว่าหยก 14,500 ตัว หยกมีไก่กี่ตัว

ประโยคสัญลักษณ์ $58,470 - 14,500 = \square$

วิธีทำ ฟ้ามี่ไก่ 58,470 ตัว

ฟ้ามี่ไก่อีกมากกว่าหยก 14,500 ตัว

หยกมีไก่ $58,470 - 14,500 = 43,970$ ตัว

ตอบ หยกมีไก่ ๔๓,๙๗๐ ตัว

โจทย์ปัญหาการบวกและโจทย์ปัญหาการลบ (๒)

3 จีนสะสมเปลือกหอย 22,800 อัน โอสะสะสมเปลือกหอยน้อยกว่าจีน 3,875 อัน โอสะสะสมเปลือกหอยทั้งหมดกี่อัน

โจทย์ถาม

โอสะสะสมเปลือกหอยทั้งหมดกี่อัน

โจทย์บอก

จีนสะสมเปลือกหอย 22,800 อัน
โอสะสะสมเปลือกหอยน้อยกว่าจีน 3,875 อัน

BAR MODEL

จีน



โอสะ



โอสะสะสมเปลือกหอยน้อยกว่าจีน 3,875 อัน

โจทย์ปัญหาการบวกและโจทย์ปัญหาการลบ (๒)

3 จีนสะสมเปลือกหอย 22,800 อัน โอสะสะสมเปลือกหอยน้อยกว่าจีน 3,875 อัน โอสะสะสมเปลือกหอยทั้งหมดกี่อัน

ประโยคสัญลักษณ์ $22,800 - 3,875 = \square$

วิธีทำ

จีนสะสมเปลือกหอย	22,800 อัน
โอสะสะสมเปลือกหอยน้อยกว่าจีน	3,875 อัน
โอสะสะสมเปลือกหอยทั้งหมด	$22,800 - 3,875 = 18,925$ อัน

ตอบ โอสะสะสมเปลือกหอยทั้งหมด ๑๘,๙๒๕ อัน

โจทย์ปัญหาการบวกและโจทย์ปัญหาการลบ (๒)

4 แม่ค้ามีส้ม 67,844 กิโลกรัม มีส้มน้อยกว่าแตงโม 13,580 กิโลกรัม แม่ค้ามีแตงโมกี่กิโลกรัม

โจทย์ถาม

แม่ค้ามีแตงโมกี่กิโลกรัม

โจทย์บอก

มีส้ม 67,844 กิโลกรัม

มีส้มน้อยกว่าแตงโม 13,580 กิโลกรัม

BAR MODEL



โจทย์ปัญหาการบวกและโจทย์ปัญหาการลบ (๒)

4 แม่น้ำมีส้ม 67,844 กิโลกรัม มีส้มน้อยกว่าแตงโม 13,580 กิโลกรัม
แม่น้ำมีแตงโมกี่กิโลกรัม

ประโยคสัญลักษณ์ $67,844 + 13,580 = \square$

วิธีทำ มีส้ม 67,844 กิโลกรัม

มีส้มน้อยกว่าแตงโม 13,580 กิโลกรัม


แม่น้ำมีแตงโม $67,844 + 13,580 = 81,424$ กิโลกรัม

ตอบ แม่น้ำมีแตงโม 81,424 กิโลกรัม



สิ่งที่ได้เรียนรู้

การแก้โจทย์ปัญหาทำได้โดย อ่านทำความเข้าใจปัญหา
วางแผนแก้ปัญหา หาคำตอบ และตรวจสอบความสมเหตุ
สมผลของคำตอบ



โจทย์ปัญหาการบวก และโจทย์ปัญหาการลบ (3)

จุดประสงค์

แสดงวิธีหาคำตอบของโจทย์ปัญหาการบวก
และโจทย์ปัญหาการลบของจำนวนนับไม่เกิน 100,000

โจทย์ปัญหาการบวกและโจทย์ปัญหาการลบ (๓)

- 1 ทอยขายเสื้อและกางเกงรวมกัน 14,000 ตัว
ถ้าทอยขายเสื้อได้ 7,350 ตัว ทอยจะขายกางเกงได้กี่ตัว

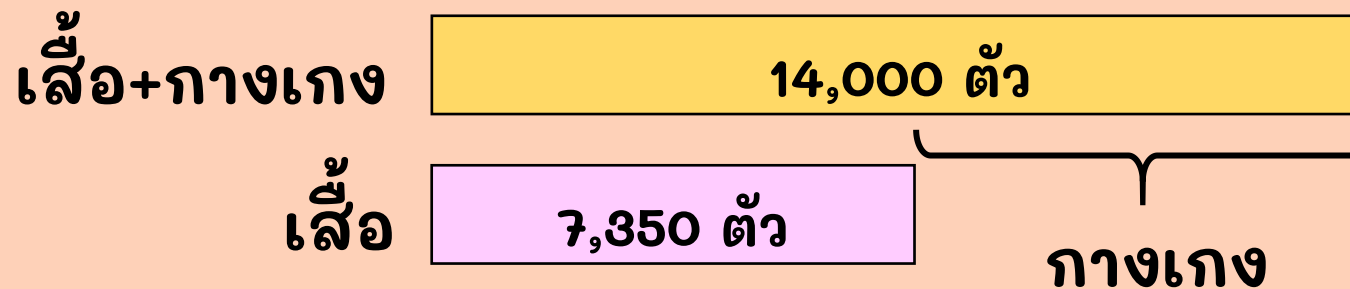
โจทย์ถาม

ทอยจะขายกางเกงได้กี่ตัว

โจทย์บอก

ขายเสื้อและกางเกงรวมกัน 14,000 ตัว
ขายเสื้อได้ 7,350 ตัว

BAR MODEL



โจทย์ปัญหาการบวกและโจทย์ปัญหาการลบ (๓)

1

ทอยขายเสื้อและกางเกงรวมกัน 14,000 ตัว
ถ้าทอยขายเสื้อได้ 7,350 ตัว ทอยขายกางเกงได้กี่ตัว

ประโยคสัญลักษณ์ $14,000 - 7,350 = \square$ หรือ $7,350 + \square = 14,000$

วิธีทำ

ทอยขายเสื้อและกางเกงรวมกัน	14,000 ตัว
ขายเสื้อได้	7,350 ตัว
ทอยขายกางเกงได้	$14,000 - 7,350 = 6,650$ ตัว

ตอบ ทอยขายกางเกงได้ ๖,๖๕๐ ตัว

โจทย์ปัญหาการบวกและโจทย์ปัญหาการลบ (๓)

2 พิมพ์มีเงิน 64,690 บาท ซื้อของไปจำนวนหนึ่ง ทำให้เหลือเงินอยู่ 37,702 บาท พิมพ์ซื้อของกี่บาท

โจทย์ถาม

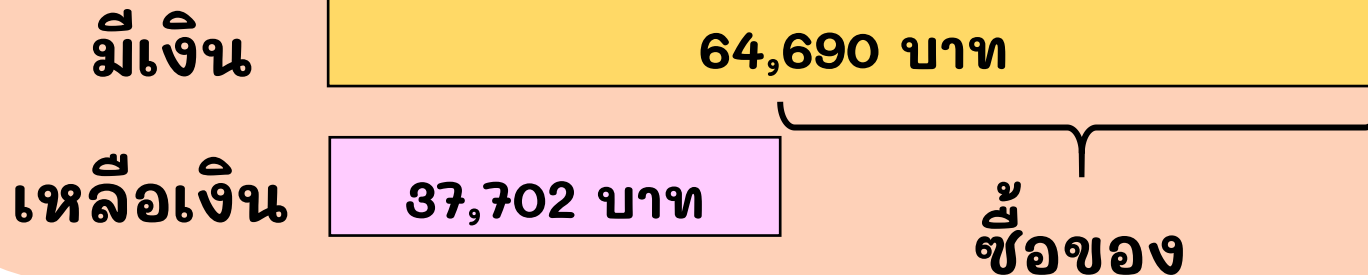
พิมพ์ซื้อของกี่บาท

โจทย์บอก

พิมพ์มีเงิน 64,690 บาท

ซื้อของไปจำนวนหนึ่ง ทำให้เหลือเงินอยู่ 37,702 บาท

BAR MODEL



โจทย์ปัญหาการบวกและโจทย์ปัญหาการลบ (๓)

2

พิมพ์มีเงิน 64,690 บาท ซื้อของไปจำนวนหนึ่ง
ทำให้เหลือเงินอยู่ 37,702 บาท พิมพ์ซื้อของกี่บาท

ประโยคสัญลักษณ์ $64,690 - 37,702 = \square$ หรือ $64,690 - \square = 37,702$

วิธีทำ

พิมพ์มีเงิน

64,690 บาท

เหลือเงิน

37,702 บาท

พิมพ์ซื้อของ $64,690 - 37,702 = 26,988$ บาท

ตอบ

พิมพ์ซื้อของ ๒๖,๙๘๘ บาท

โจทย์ปัญหาการบวกและโจทย์ปัญหาการลบ (๓)

3 โรงงานแห่งหนึ่งมีพนักงานทั้งหมด 26,580 คน
เป็นพนักงานหญิง 17,695 คน ที่เหลือเป็นพนักงานชายกี่คน

โจทย์ถาม

มีพนักงานชายกี่คน

โจทย์บอก

มีพนักงานทั้งหมด 26,580 คน

มีพนักงานหญิง 17,695 คน

BAR MODEL

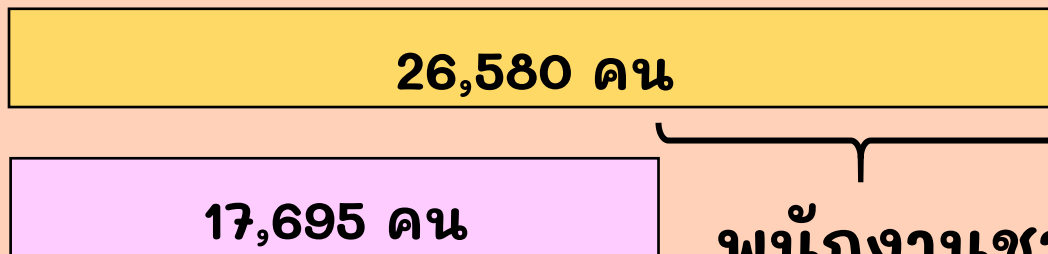
พนักงานทั้งหมด

26,580 คน

พนักงานหญิง

17,695 คน

พนักงานชาย



โจทย์ปัญหาการบวกและโจทย์ปัญหาการลบ (๓)

3

โรงงานแห่งหนึ่งมีพนักงานทั้งหมด 26,580 คน
เป็นพนักงานหญิง 17,695 คน ที่เหลือเป็นพนักงานชายกี่คน

ประโยคสัญลักษณ์ $26,580 - 17,695 = \square$ หรือ $17,695 + \square = 26,580$

วิธีทำ

มีพนักงานทั้งหมด

26,580 คน

เป็นพนักงานหญิง

17,695 คน

เป็นพนักงานชาย

$26,580 - 17,695 = 8,885$ คน

ตอบ

โรงงานแห่งนี้มีพนักงานชาย 8,885 คน

โจทย์ปัญหาการบวกและโจทย์ปัญหาการลบ (๓)

4 กล้าซื้อของไป 75,455 บาท เหลือเงิน 15,687 บาท
เดิมกล้ามีเงินกี่บาท

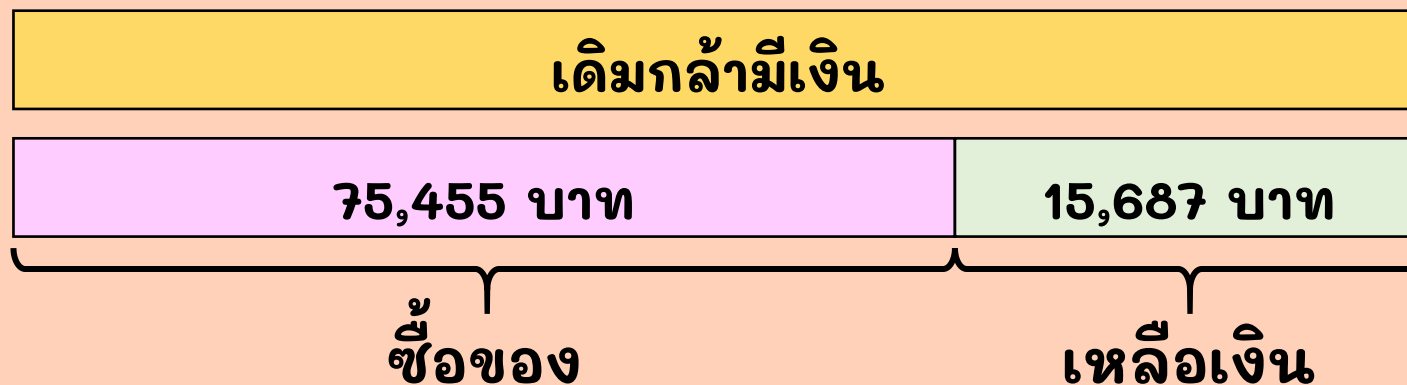
โจทย์ถาม

เดิมกล้ามีเงินกี่บาท

โจทย์บอก

กล้าซื้อของ 75,455 บาท
เหลือเงิน 15,687 บาท

BAR MODEL



โจทย์ปัญหาการบวกและโจทย์ปัญหาการลบ (๓)

4

กล้าซื้อของไป 75,455 บาท เหลือเงิน 15,687 บาท
เดิมกล้ามีเงินกี่บาท

ประโยคสัญลักษณ์ $75,455 + 15,687 = \square$

วิธีทำ กล้าซื้อของไป 75,455 บาท

เหลือเงิน 15,687 บาท

เดิมกล้ามีเงิน $75,455 + 15,687 = 91,142$ บาท

ตอบ เดิมกล้ามีเงิน ๙๑,๑๔๒ บาท

โจทย์ปัญหาการบวกและโจทย์ปัญหาการลบ (๓)

5 เดือนที่แล้วและเดือนนี้ขายมะม่วงได้ 60,000 กิโลกรัม
ถ้าเดือนที่แล้วขายได้ 46,859 กิโลกรัม เดือนนี้จะขายได้กี่กิโลกรัม

โจทย์ถาม

เดือนนี้จะขายได้
กี่กิโลกรัม

โจทย์บอก

เดือนที่แล้วและเดือนนี้ขายมะม่วงได้ 60,000 กิโลกรัม
เดือนที่แล้วขายได้ 46,859 กิโลกรัม

BAR MODEL

เดือนที่แล้ว + เดือนนี้

60,000 กิโลกรัม

เดือนที่แล้ว

46,859 กิโลกรัม

เดือนนี้

โจทย์ปัญหาการบวกและโจทย์ปัญหาการลบ (๓)

5

เดือนที่แล้วและเดือนนี้ขายมะม่วงได้ 60,000 กิโลกรัม
ถ้าเดือนที่แล้วขายได้ 46,859 กิโลกรัม เดือนนี้จะขายได้กี่กิโลกรัม

ประโยคสัญลักษณ์ $60,000 - 46,859 = \square$ หรือ $46,859 + \square = 60,000$

วิธีทำ


เดือนที่แล้วและเดือนนี้ขายมะม่วงได้	60,000 กิโลกรัม
เดือนที่แล้วขายได้	46,859 กิโลกรัม
เดือนนี้จะขายมะม่วงได้	$60,000 - 46,859 = 13,141$ กิโลกรัม

ตอบ เดือนนี้จะขายมะม่วงได้ ๑๓,๑๔๑ กิโลกรัม



สิ่งที่ได้เรียนรู้

การแก้โจทย์ปัญหาทำได้โดย อ่านทำความเข้าใจปัญหา
วางแผนแก้ปัญหา หาคำตอบ และตรวจสอบความสมเหตุ
สมผลของคำตอบ





การสร้างโจทย์ปัญหาการบวก และโจทย์ปัญหาการลบ

จุดประสงค์

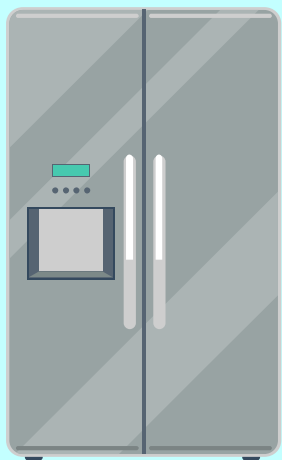
สร้างโจทย์ปัญหาการบวกและโจทย์ปัญหาการลบ
ของจำนวนนับไม่เกิน 100,000



การสร้างจิตยปัญญาหากการบวกและจิตยปัญญาหากการลบ



มาช่วยกันสร้างจิตยปัญญาหากการบวกและจิตยปัญญาหากการลบ

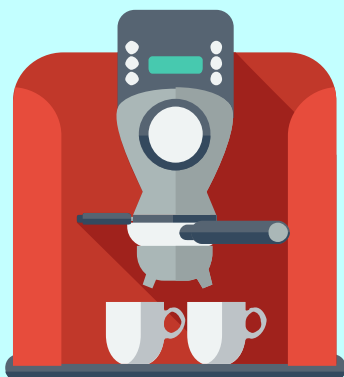


ตู้เย็น

32,500 บาท



ไมโครเวฟ 3,900 บาท



เครื่องทำกาแฟ

56,485 บาท



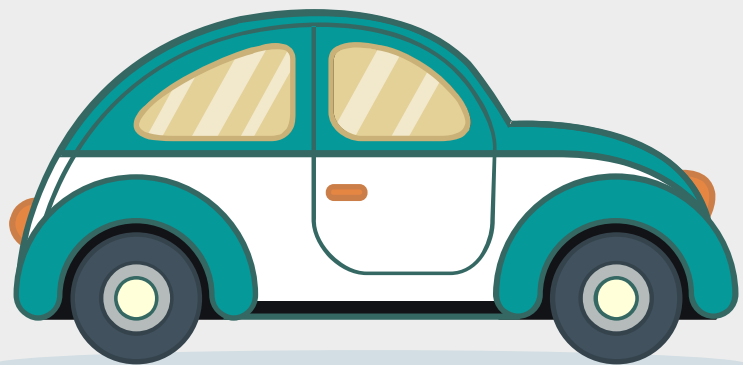
เครื่องผสมอาหาร

5,780 บาท

การสร้างจิตสำนึกปัญหาการบวกและจิตสำนึกปัญหาการลบ

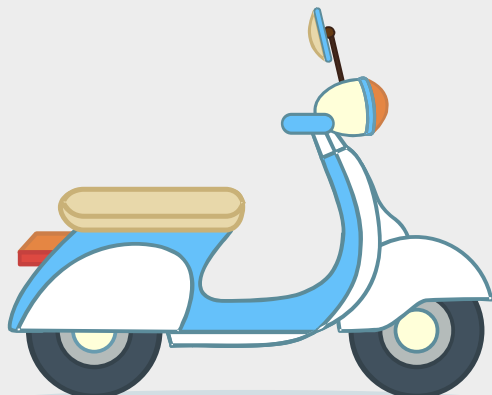


มาช่วยกันสร้างจิตสำนึกปัญหาการบวกและจิตสำนึกปัญหาการลบ



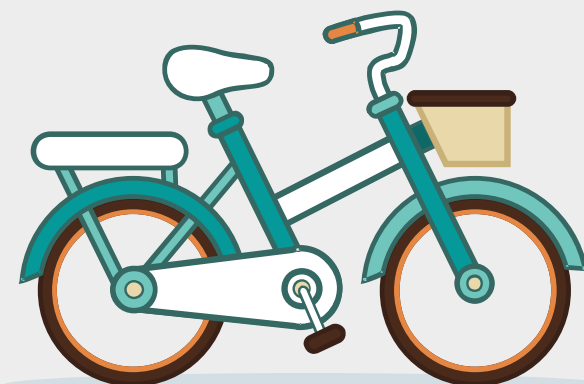
รถยนต์

99,900 บาท



รถมอเตอร์ไซด์

43,500 บาท



จักรยาน

2,890 บาท

การสร้างจิตยปัญญาหากการบวกและจิตยปัญญาหากการลบ



มาช่วยกันสร้างจิตยปัญญาหากการบวกและจิตยปัญญาหากการลบ



องุ่นหนัก
3,584 กิโลกรัม



เชอร์รี่หนัก
6,570 กิโลกรัม



แอปเปิ้ลหนัก
20,500 กิโลกรัม



กล้วยหนัก
600 กิโลกรัม



ส้มหนัก
1,6910 กิโลกรัม



สิ่งที่ได้เรียนรู้

การสร้างโจทย์ปัญหาต้องมีทั้งส่วนที่โจทย์บอก
และส่วนที่โจทย์ถาม นอกจากนี้โจทย์ปัญหาที่สร้างต้องมีความเป็นไปได้