



แผนการจัดการเรียนรู้กิจกรรมบูรณาการ



สิ่งแวดล้อมของเรา เรื่องเล่าของทุกชีวิต

สายชั้นประถมศึกษาปีที่ 2
ภาคเรียนที่ 1/2568



กิจกรรมบูรณาการตามแนวทฤษฎี Constructionism

หัวข้อบูรณาการ

1. ผลิตภัณฑ์จากธรรมชาติ เช่น สมุนไพรดัดกลิ่น
2. ผลิตภัณฑ์และสิ่งประดิษฐ์ที่เป็นมิตรกับสิ่งแวดล้อม เช่น จานใบไม้ ถูผ้าฝ้ายอ่อน ถังหมักปุ๋ย
3. ผลิตภัณฑ์จากขยะ เช่น กระเป๋าลักจากถุงพลาสติก



วิธีการดำเนินงาน ตามขั้นตอน 5ร



S1

จุดประกายความคิด
(Sparkling)





S2

สะกิดให้ค้นคว้า

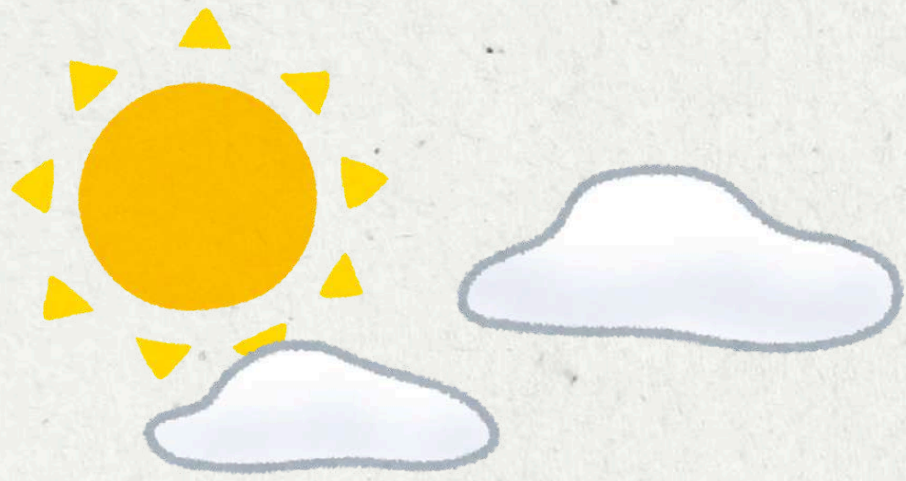
(Searching)

A colorful illustration of a farm scene. In the center, a farmer with a mustache, wearing a brown hat, a red plaid shirt, and blue overalls, holds a pitchfork. To his left is a brown barn with a window and a stack of hay. In the foreground, there are rows of green plants in a field. In the bottom right corner, a red tractor is visible. The background is a light gray sky with a few white clouds and a green leafy branch in the top right corner.

S3

ลงมือปฏิบัติ

(Studying)



S4

จัดองค์ความรู้

(Summarizing)

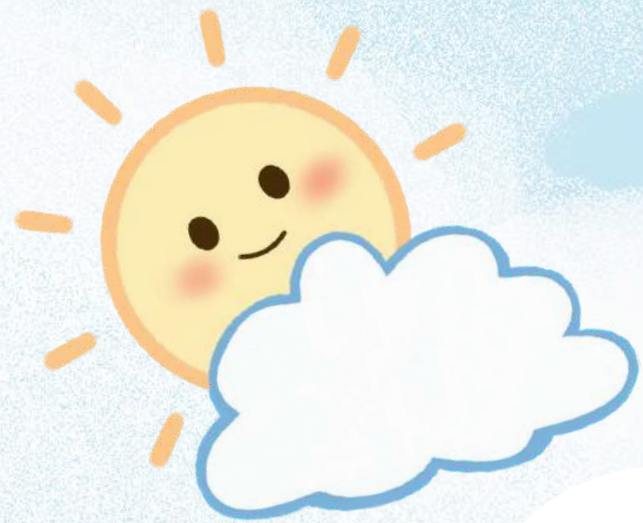


S5

นำเสนอควบบคู่การประเมิน

(Showing and Sharing)



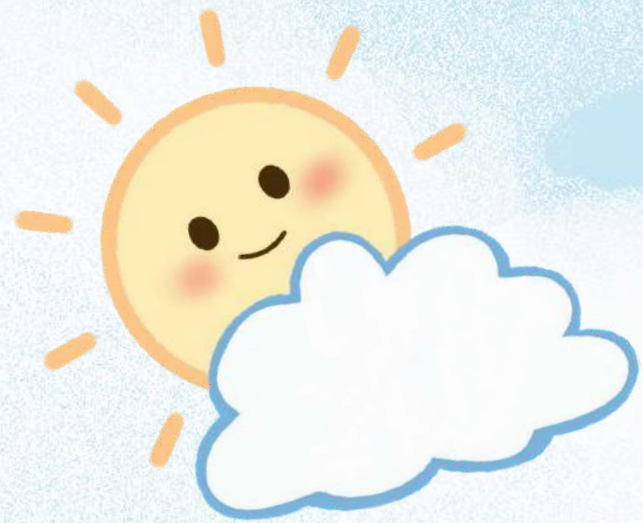


ความเป็นมา



สิ่งแวดล้อม หมายถึง สิ่งที่อยู่รอบตัวทั้งที่มีชีวิตและไม่มีชีวิต ทั้งที่เกิดขึ้นเองตามธรรมชาติและสิ่งที่มนุษย์สร้างขึ้น อย่างไรก็ตาม การเพิ่มขึ้นของประชากร และ การขยายตัวของชุมชนเมือง ทำให้เกิดเทคโนโลยีใหม่ ๆ เพื่อตอบสนองความต้องการของมนุษย์ ที่ส่งผลให้เกิดปัญหาสิ่งแวดล้อมตามมา มากมาย เช่น การทิ้งขยะ จึงมีความจำเป็นอย่างยิ่งที่ต้องมีการอนุรักษ์สิ่งแวดล้อมให้คงอยู่





ประเภทของสิ่ง แวดล้อม



- **สิ่งแวดล้อมที่เกิดขึ้นเองตามธรรมชาติ** เช่น ป่าไม้ ภูเขา ดิน น้ำ อากาศ ทรัพยากร
- **สิ่งแวดล้อมที่มนุษย์สร้างขึ้น** เช่น บ้านเรือน ถนน ชุมชนเมือง สิ่งก่อสร้างโบราณสถาน ศิลปกรรม ขนบธรรมเนียม ประเพณี และวัฒนธรรม





สิ่งแวดล้อมหมายถึง

Blank white box for notes.



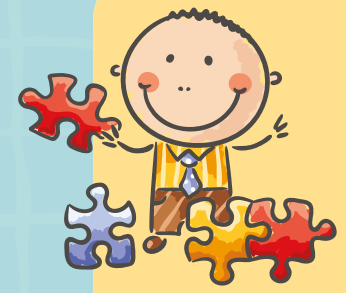
ประเภทของสิ่งแวดล้อม

Blank white box for notes.



หัวข้อบูรณาการ

Blank white box for notes.



สิ่งแวดล้อมของเรา
เรื่องเล่าของทุกชีวิต





สิ่งแวดล้อม หมายถึง
 สิ่งที่มีชีวิตและ ไม่มี
 ชีวิต



สิ่งแวดล้อมของเรา
 เรื่องเล่าของทุกชีวิต

สิ่งแวดล้อมแบ่งออกเป็น
 2 ประเภท ได้แก่
 1. สิ่งที่เกิดขึ้นเองตาม
 ธรรมชาติ
 2. สิ่งที่มีมนุษย์สร้างขึ้น

