

แผนการจัดการเรียนรู้กิจกรรมบูรณาการ

“จากธรรมชาติสู่สิ่งประดิษฐ์
สร้างชีวิตด้วยไอเดีย”

ชั้นประถมศึกษาปีที่ 6 ภาคเรียนที่ 1/2568



ความเป็นมาและความสำคัญ

จากอดีตถึงปัจจุบันประชากรไทยมีจำนวนเพิ่มมากขึ้น จึงทำให้ประชากรต้องการใช้ทรัพยากรมากขึ้น ทำให้พื้นที่ป่าลดลงเนื่องจากพื้นที่ส่วนใหญ่นำไปใช้สร้างอาคาร บ้านเรือน ถนน และอื่นๆ ส่งผลให้สิ่งแวดล้อมเสื่อมโทรมและส่งผลกระทบต่อการดำรงของสิ่งมีชีวิตต่างๆ ดังนั้นทางสายชั้นประถมศึกษาปีที่ 6 ได้เห็นถึงความสำคัญของสิ่งแวดล้อมจึงได้จัดกิจกรรมบูรณาการที่มีหัวข้อ " วัฒนธรรมชาติสู่สิ่งประดิษฐ์ สร้างชีวิตด้วยไอเดีย " ให้ครอบคลุมทั้ง 8 กลุ่มสาระการเรียนรู้

ประเภทของ "สิ่งแวดล้อม"

1) สิ่งแวดล้อมที่เกิดขึ้นเองตามธรรมชาติ (Natural environment)

1. สิ่งแวดล้อมที่มีชีวิต (Biotic Environment) : ใช้ระยะเวลาสั้นในการเกิด และสามารถเพิ่มจำนวนขึ้นมากทดแทนใหม่ได้ ขณะเดียวกันก็สูญสิ้นไปได้หากเกิดการทำลายธรรมชาติให้เสียสมดุล ได้แก่ ป่าไม้ สัตว์ กุ้งหอยปู เป็นต้น
2. สิ่งแวดล้อมที่ไม่มีชีวิต (Abiotic Environment) : หรือสิ่งแวดล้อมทางกายภาพ ที่อาจ มองเห็นได้หรือไม่ได้ เช่น อากาศ เสียง แร่ธาตุ เป็นต้น เป็นสิ่งแวดล้อมที่ธรรมชาติสร้างขึ้น บางชนิดใช้เวลานานในการเกิดยาวนานจนไม่สามารถรอใช้ประโยชน์จากสิ่งแวดล้อมได้ เช่น เชื้อเพลิง แร่ธาตุ ดิน หิน น้ำ อากาศ เป็นต้น



ประเภทของ “สิ่งแวดล้อม”

2) สิ่งแวดล้อมที่มนุษย์สร้างขึ้น (Man-Made Environment)

1. สิ่งแวดล้อมทางกายภาพ (Physical Environment) : เป็นสิ่งแวดล้อมที่มองเห็นและจับต้องได้ มนุษย์สร้างขึ้นมาเพื่ออำนวยความสะดวกและสนองความต้องการขั้นพื้นฐานของตนเอง ได้แก่ อาหาร ที่อยู่อาศัย เครื่องนุ่งห่ม ยารักษาโรค เป็นต้น
2. สิ่งแวดล้อมทางสังคม (Social Environment) : มีลักษณะเป็นนามธรรม มนุษย์สร้างขึ้นเพื่อความเป็นระเบียบเรียบร้อยของการอยู่ร่วมกันในสังคม เช่น ประเพณี กฎ ระเบียบ ข้อบังคับ กฎหมาย เป็นต้น นอกจากนี้อาจหมายถึง ความเชื่อ ศาสนา พิธีกรรม เป็นต้น



" หัวข้อบูรณาการ "

- 1.ผลิตภัณฑ์จากธรรมชาติ
- 2.ผลิตภัณฑ์และสิ่งประดิษฐ์ที่เป็นมิตรกับสิ่งแวดล้อม
- 3.ผลิตภัณฑ์จากขยะ
- 4.เทคโนโลยีกับสิ่งแวดล้อม
- 5.พลังงานทดแทน
- 6.เทคโนโลยีและสิ่งประดิษฐ์เพื่อสุขภาพ



สุขศึกษา

พ 4.1 ป.6/1 แสดงพฤติกรรมในการป้องกันและแก้ไขปัญหา สิ่งแวดล้อมที่มีผลต่อสุขภาพ (10 คะแนน)

ภาษาต่างประเทศ

ต 3.1 ป.6/1 ค้นคว้า รวบรวมคำศัพท์ที่เกี่ยวข้องกับกลุ่มสาระการเรียนรู้จากแหล่งเรียนรู้และนำเสนอด้วยการพูด/เขียน (10 คะแนน)

วิทยาศาสตร์และเทคโนโลยี

ว 4.2 ป.6/1 ใช้เหตุผลเชิงตรรกะในการอธิบายและออกแบบวิธีการแก้ปัญหาที่พบในชีวิตประจำวัน
ว 4.2 ป.6/3 ใช้อินเทอร์เน็ตในการค้นหาข้อมูลอย่างมีประสิทธิภาพ (20 คะแนน)

สังคมศึกษา

ส 3.1 ป.6/3 บอกวิธีและประโยชน์ของการใช้ทรัพยากรอย่างยั่งยืน (10 คะแนน)

**“จากรรรมชาติสู่สิ่งประดิษฐ์
สร้างชีวิตด้วยใจเดียว”**

การงานอาชีพ

ง 1.1 ป.6/1 อธิบายแนวทางในการทำงานแต่ละขั้นตอน
ง 1.1 ป.6/2 ใช้ทักษะการจัดการในการทำงานและมีทักษะการทำงานร่วมกัน (20 คะแนน)

ภาษาไทย

ท 2.1 ป.6/3 เขียนแผนภาพโครงเรื่องและแผนภาพความคิดเพื่อใช้พัฒนางานเขียน
ท 3.1 ป.6/4 พุดรายงานเรื่องหรือประเด็นที่ศึกษาค้นคว้าจากการฟังการดูและการสนทนา (20 คะแนน)

ทั้งหมด 12 ตัวชี้วัด 40 คาบ

คณิตศาสตร์

ค 6.1 ป.6/2 ใช้ความรู้ทักษะและกระบวนการทางคณิตศาสตร์และเทคโนโลยีในการแก้ปัญหาในสถานการณ์ต่างๆได้อย่างเหมาะสม
ค 6.1 ป.6/5 เชื่อมโยงความรู้ต่างๆ ในคณิตศาสตร์และคณิตศาสตร์กับศาสตร์อื่นๆ (20 คะแนน)

ศิลปะ

ศ 1.1 ป.6/7 สร้างงานทัศนศิลป์เป็นแผนภาพแผนผังและภาพประกอบเพื่อถ่ายทอดความคิด หรือเรื่องราวเกี่ยวกับเหตุการณ์ต่าง ๆ (10 คะแนน)

S1

จุดประกายความคิด
(Sparkling)



S2

สะกิดให้ค้นคว้า
(Searching)





R3

นำพาสู่การปฏิบัติ
(studying)



S4

จัดองค์ความรู้
(Summarizing)

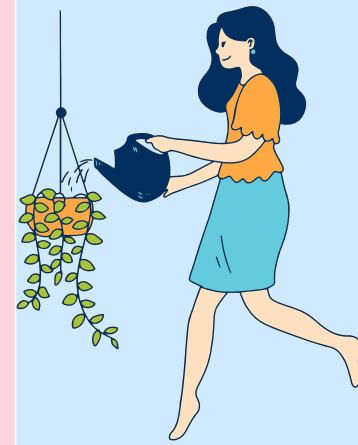




RS5

นำเสนอควบบคู่การประะเมิม
(Showing and Sharing)

ประเภทของ "สิ่งแวดล้อม"



นวัตกรรม

สิ่งแวดล้อม

รู้คิด รู้สร้างสรรค์ สร้างนวัตกรรม
อนุรักษ์สิ่งแวดล้อม

การสร้างสรรค์

