



ปัจจัยการดำรง

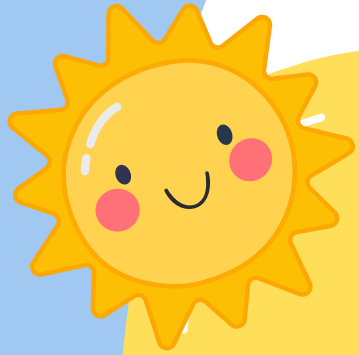
๘๘ ชีวิตของพืช



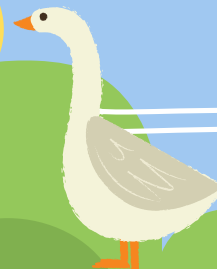
โดย ครูสุวปรียา อารีศิริ (ครูหِنَّ)



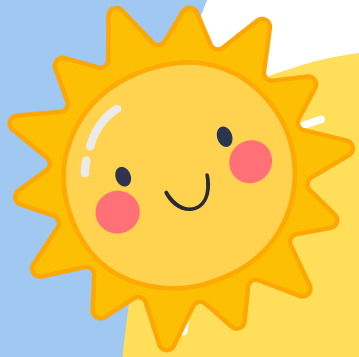
จงตอบคำถามต่อไปนี้



อะไรเอ๋ยพืชใช้ในการสร้างอาหาร
เวลากลางวันและใช้หายใจเวลากลางคืน

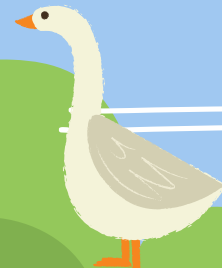


จงตอบคำถามต่อไปนี้

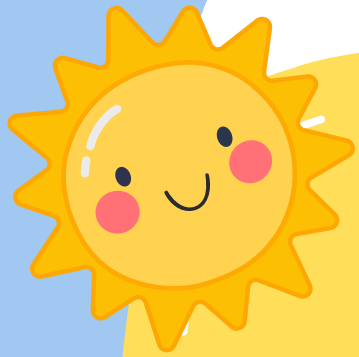


อะไรเอ๋ยพืชใช้ในการสร้างอาหาร
เวลากลางวันและใช้หายใจเวลากลางคืน

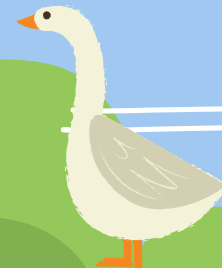
ตอบ แสง



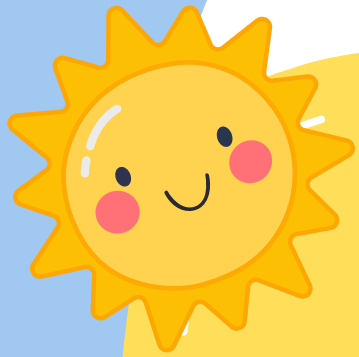
จงตอบคำถามต่อไปนี้



ปัจจัยการดำรงชีวิตของพืช
ที่มนุษย์ขาดแล้วจะตายอย่างรวดเร็ว

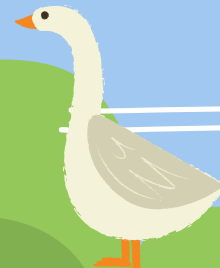


จงตอบคำถามต่อไปนี้



ปัจจัยการดำรงชีวิตของพืช
ที่มนุษย์ขาดแล้วจะตายอย่างรวดเร็ว

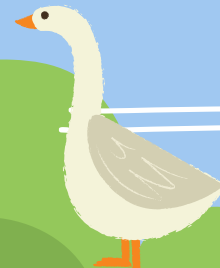
ตอบ อากาศ



จงตอบคำถามต่อไปนี้



เกิดจากการเน่าเปื่อยของซากพืช
ซากสัตว์ที่อยู่ในดิน



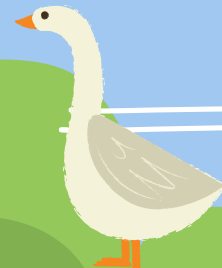
จงตอบคำถามต่อไปนี้



เกิดจากการเน่าเปื่อยของซากพืช

ซากสัตว์ที่อยู่ในดิน

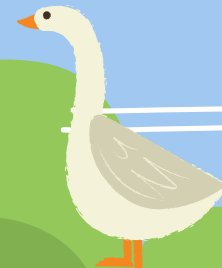
ตอบ วัสดุอาหาร



จงตอบคำถามต่อไปนี้



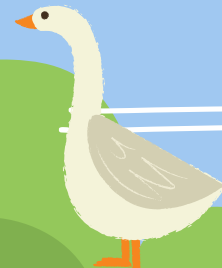
พืชใช้รากดูดผ่านท่อลำเลียง
เพื่อนำไปใช้ในการดำรงชีวิต



จงตอบคำถามต่อไปนี้



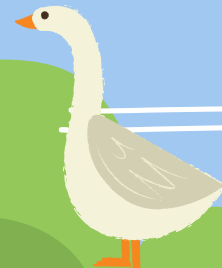
พืชใช้รากดูดผ่านท่อลำเลียง
เพื่อนำไปใช้ในการดำรงชีวิต
ตอบ หน้า ๙๓ ๙๔



จงตอบคำถามต่อไปนี้



พืชจะไม่สามารถสร้างอาหารได้
ถ้าขาดปัจจัยนี้

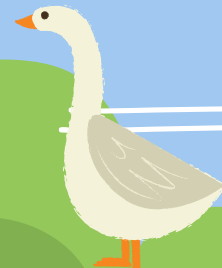


จงตอบคำถามต่อไปนี้



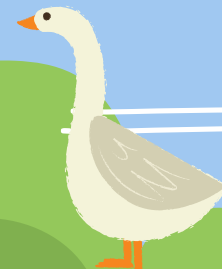
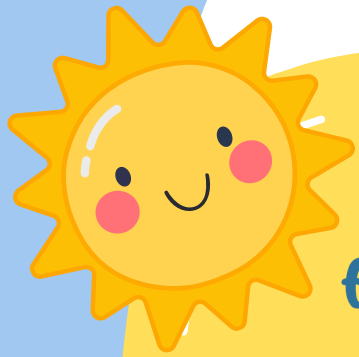
พืชจะไม่สามารถสร้างอาหารได้
ถ้าขาดปัจจัยนี้

ตอบ แสง อากาศ น้ำ



จงตอบคำถามต่อไปนี้

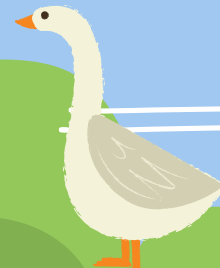
ใบของพืชจะดูดกลืนน้ำเพื่อ
นำไปใช้ในการสร้างอาหาร



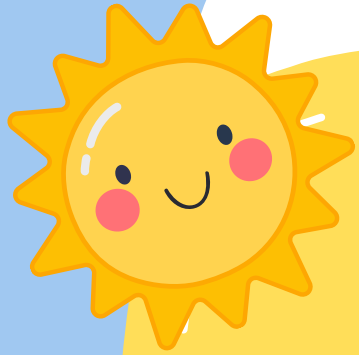
จงตอบคำถามต่อไปนี้

ใบของพืชจะดูดกลืนเพื่อ
นำไปใช้ในกระบวนการสร้างอาหาร

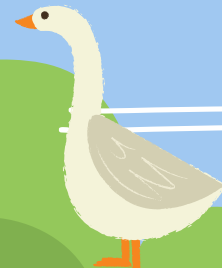
ตอบ แสง



จงตอบคำถามต่อไปนี้



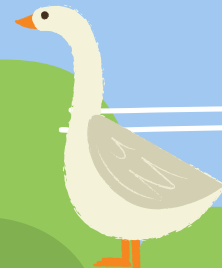
ละลายธาตุอาหารในดินทำให้พืช
ลำเลียงไปเลี้ยงส่วนต่าง ๆ ได้ง่าย



จงตอบคำถามต่อไปนี้

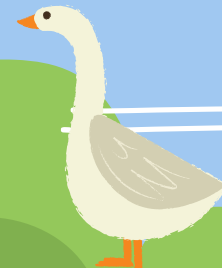
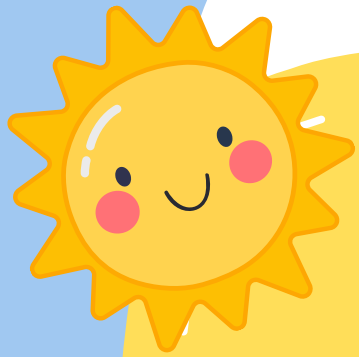


ละลายธาตุอาหารในดินทำให้พืช
ลำเลียงไปเลี้ยงส่วนต่าง ๆ ได้ง่าย
ตอบ หน้า



จงตอบคำถามต่อไปนี้

พืชที่ใช้ในการหายใจ
ถ้าขาดจะตาย

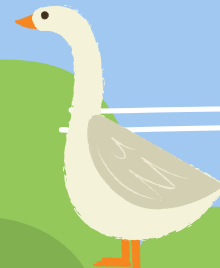
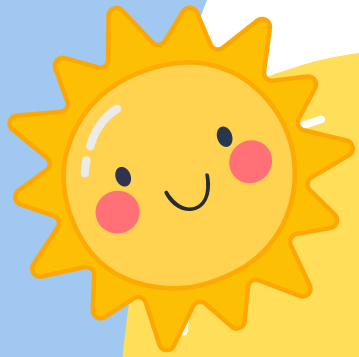


จงตอบคำถามต่อไปนี้

พืชที่ใช้ในการหายใจ

ถ้าขาดจะตาย

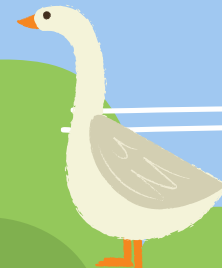
ตอบ อากาศ



จงตอบคำถามต่อไปนี้



ปัจจัยที่ช่วยทำให้พืชสร้างสารสีเขียว
สำหรับการสร้างอาหารของพืช



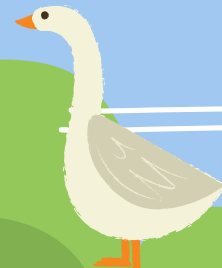
จงตอบคำถามต่อไปนี้



ปัจจัยที่ช่วยให้พืชสร้างสารสีเขียว

สำหรับการสร้างอาหารของพืช

ตอบ แสง





thank you