

ตอบให้ถูกนะ

เรื่อง

น้ำกับอากาศดำรงชีวิตของพืช





គុណគន្ធស្នេហាបរិយា **អារីធីនិ**
គន្ធផលខ្មែរ



1. น้ำเป็นปัจจัยการเจริญเติบโตของพืชได้อย่างไรบ้าง

ก

ช่วยให้รากของพืชไม่แห้ง

ข

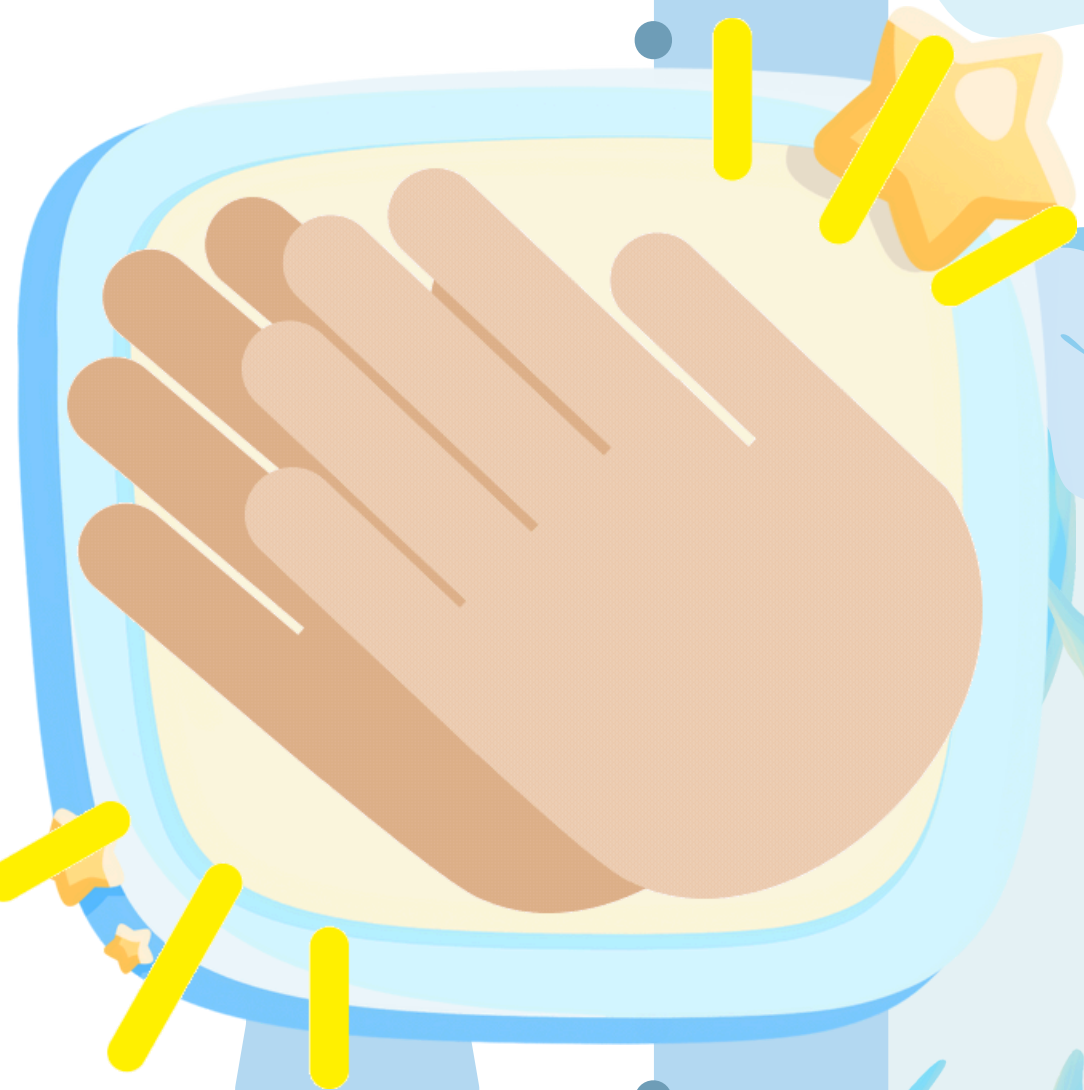
ช่วยให้คายน้ำได้มากขึ้น

ค

ช่วยในการสร้างอาหาร

ถูกต้องหะคะ
เก่งมาก ๆ เลยค่ะ

ข้อถัดไป

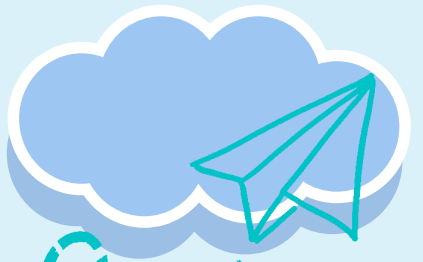


ยังไม่ใช้คำตอบที่ถูกต้องค่ะ
ลองย้อนกลับไปทำใหม่อีกครั้งนะคะ



ย้อนกลับ





2. ถ้าพืชขาดน้ำเป็นเวลานาน จะส่งผลกระทบต่อพืชอย่างไรบ้าง

ก

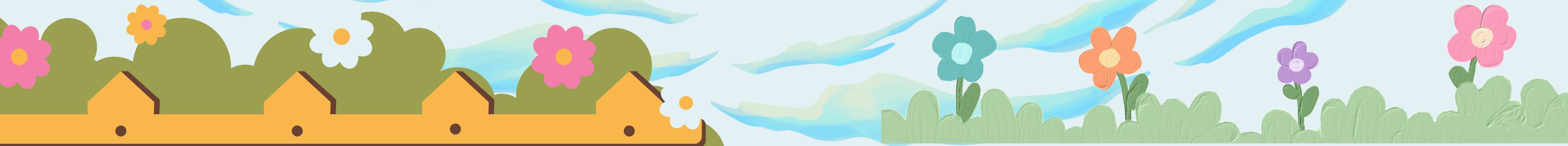
รากของพืชจะเน่า

ข

ต้นและใบเหี่ยวเฉา

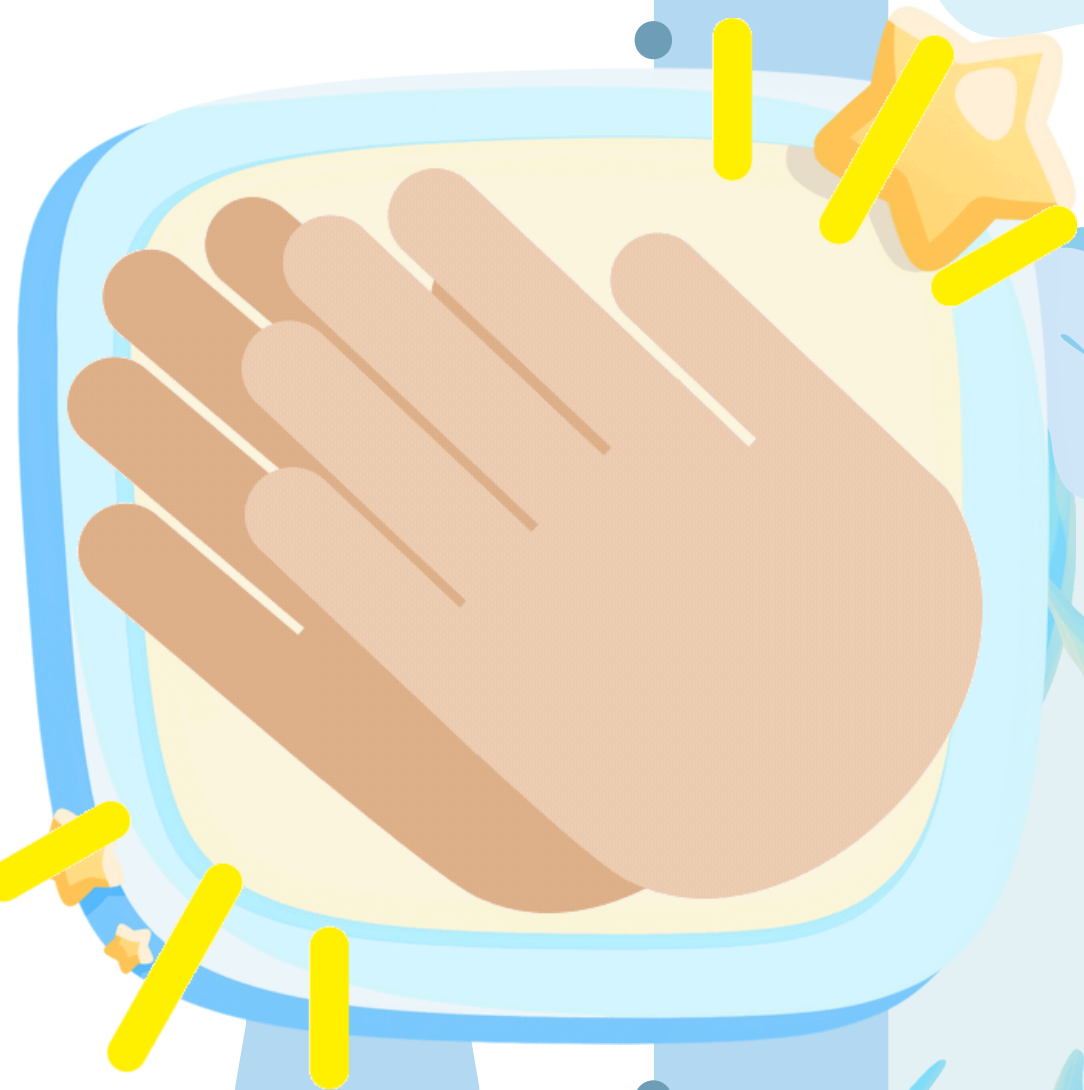
ค

ใบจะซีดทั้งหมด



ถูกต้องหะคะ
เก่งมาก ๆ เลยค่ะ

ข้อถัดไป



ยังไม่ใช้คำตอบที่ถูกต้องค่ะ
ลองย้อนกลับไปทำใหม่อีกครั้งนะคะ



ย้อนกลับ



3. ถ้าปลูกพืชในกระถาง แล้ววางไว้ในบริเวณที่มีแสงส่องถึงและรดน้ำทุกวัน แต่ต้นไม้มีลักษณะดังภาพ นี่ก็เรียนคิดว่าอาจเกิดจากสาเหตุใดได้บ้าง

ก

รากเน่าจากการรดน้ำ

ข

ได้รับแสงสว่างเพียงพอ

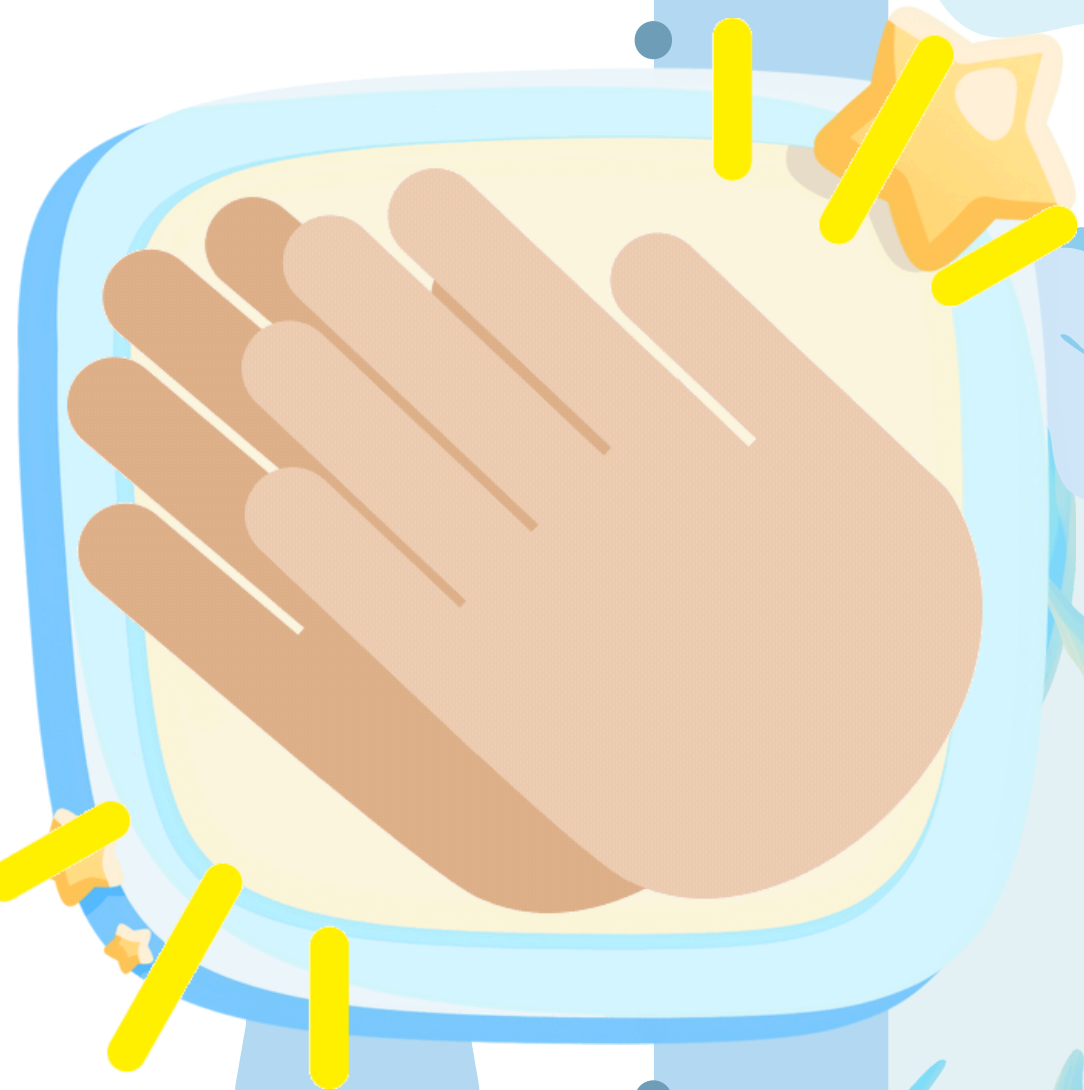
ค

รดน้ำเช้า - เย็น



ถูกต้องหะคะ
เก่งมาก ๆ เลยค่ะ

ข้อถัดไป



ยังไม่ใช้คำตอบที่ถูกต้องค่ะ
ลองย้อนกลับไปทำใหม่อีกครั้งนะคะ



ย้อนกลับ



4. แสงมีความสำคัญต่อพืชอย่างไร

ก

ขาดพลังงานใ
การสร้างอาหาร

ข

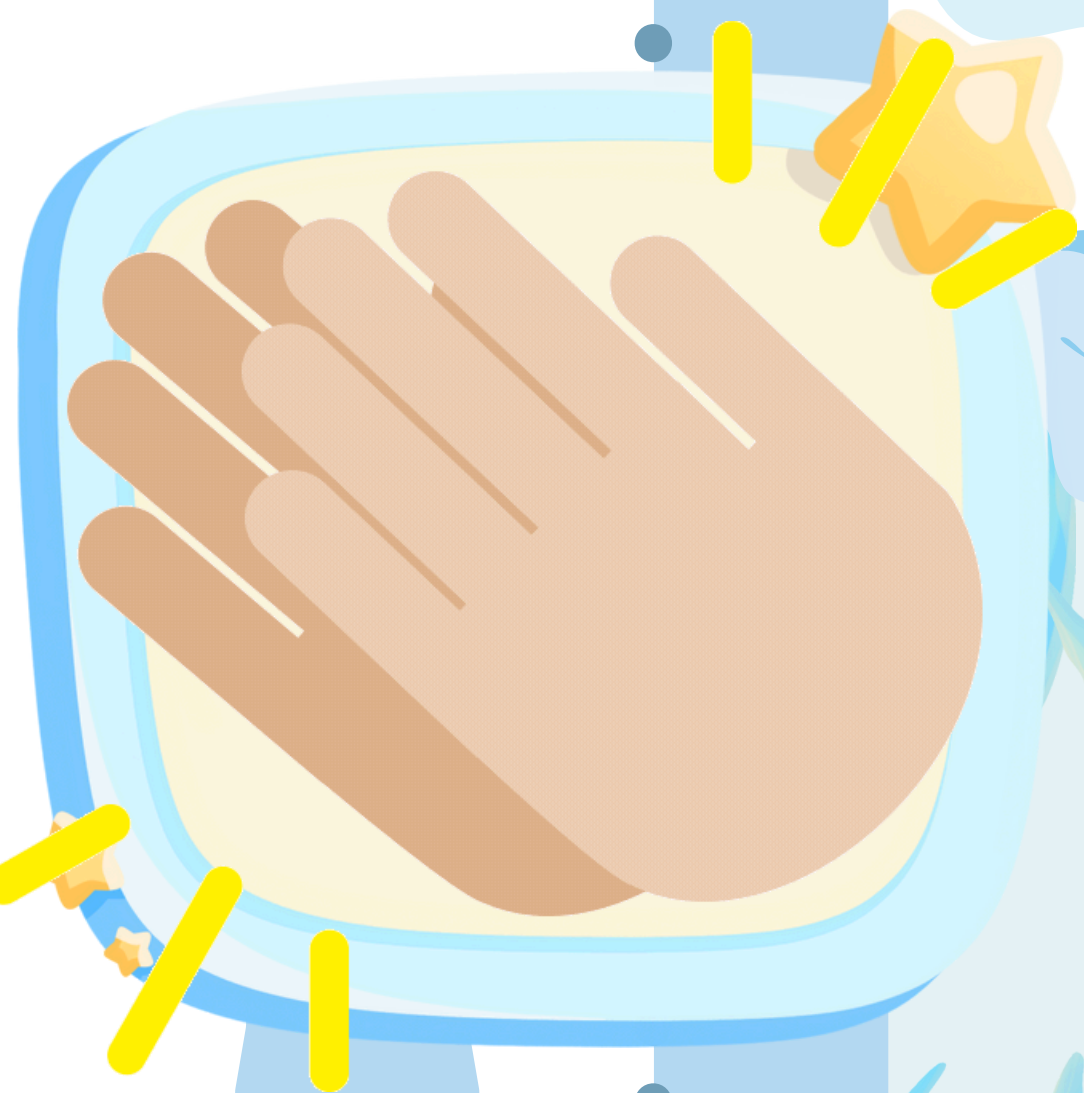
ดูดธาตุอาหาร
ได้น้อยกว่าปกติ

ค

ช่วยละลายธาตุอาหารใ
ดินเพื่อให้พืชดูดซึมได้ง่าย

ถูกต้องหะคะ
เก่งมาก ๆ เลยค่ะ

ข้อถัดไป

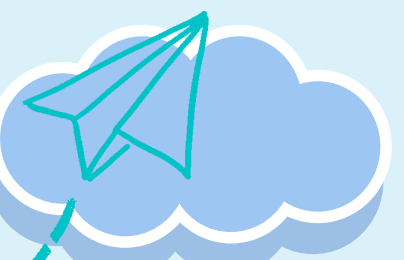


ยังไม่ใช้คำตอบที่ถูกต้องค่ะ
ลองย้อนกลับไปทำใหม่อีกครั้งนะคะ



ย้อนกลับ





๕. ถ้าต้องการแก้ปัญหาพืชที่ได้รับแสงไม่เพียงพอจะทำอย่างไร

ก

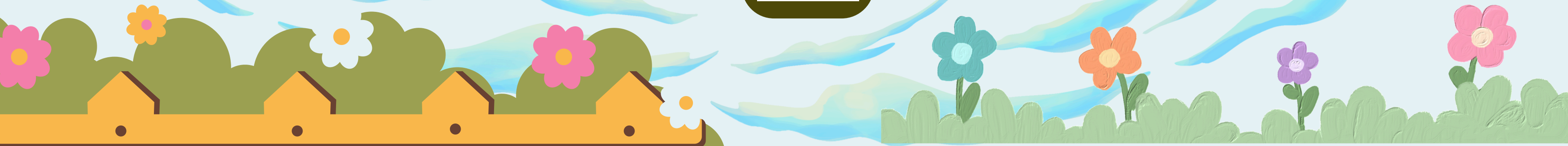
รดน้ำต้นไม้ทุกวัน

ข

ปลุกพืชในบริเวณที่มีแสง
ส่องถึง

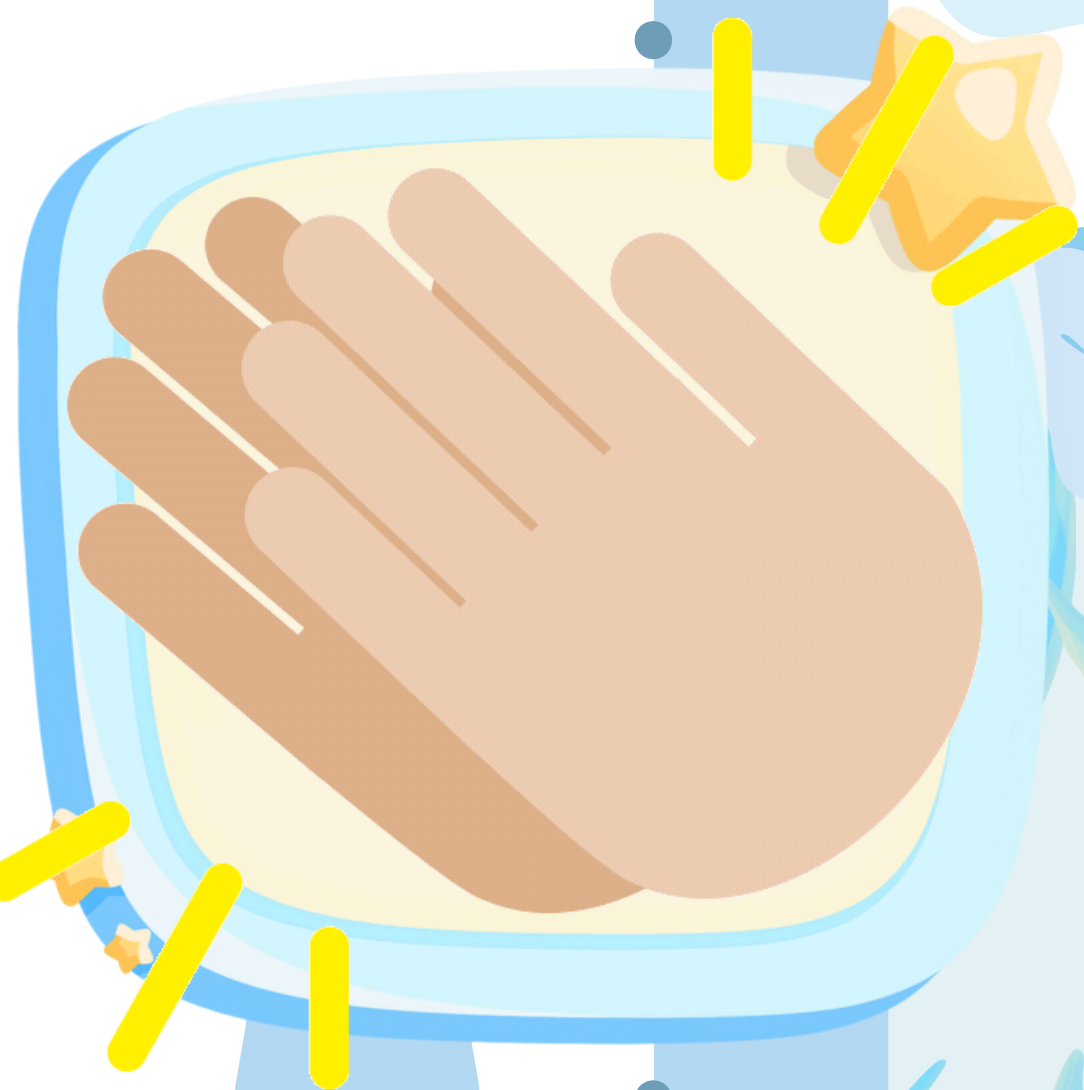
ค

ตัดใบที่แห้งออก



ถูกต้องหะคะ
เก่งมาก ๆ เลยค่ะ

ข้อถัดไป

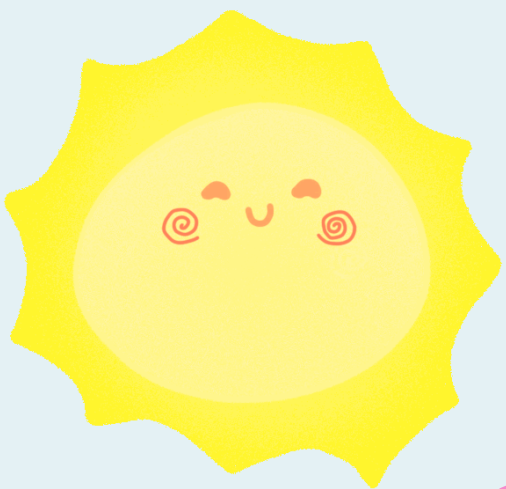


ยังไม่ใช้คำตอบที่ถูกต้องค่ะ
ลองย้อนกลับไปทำใหม่อีกครั้งนะคะ



ย้อนกลับ





๑
บทเรียนจบแล้ว



๑ ๒ ๓ ๔ ๕ ๖
อย่าลืมทำการบ้านนะคะจะได้เก่งๆ

๑ ๒
เจอกันใหม่บทเรียนหน้าจ้ะ

