

หน่วยการเรียนรู้ที่ 1  
วิทยาศาสตร์และเทคโนโลยี

สิ่งรอบตัวเรา

ระดับชั้นประถมศึกษาปีที่ 1

# ผังสาระการเรี่ยนหน้

สิ่งมีชีวิตรอบตัวเรา

สภาพแวดล้อมที่เหมาะสมกับ  
การดำรงชีวิตของพืชและสัตว์

- พืช
- สัตว์



# ตัวชี้วัด

## ตัวชี้วัดระหว่างทาง

- ระบุชื่อพืชและสัตว์ที่อาศัยอยู่บริเวณต่าง ๆ จากข้อมูลที่รวบรวมได้ (ว ๑.๑ ป.๑/๑)

## ตัวชี้วัดปลายทาง

- บอกสภาพแวดล้อมที่เหมาะสมกับการดำรงชีวิตของสัตว์ในบริเวณที่อาศัยอยู่ (ว ๑.๑ ป.๑/๒)

# คำศัพท์น่ารู้

คำศัพท์	คำอ่าน	คำแปล
animal	แอน' นิเมิล	สัตว์
environment	เอน'ไว' เรินเมินท	สภาพแวดล้อม
habitat	แฮบ' บิแทท	ที่อยู่อาศัย
living thing	ลิว' ริง ธิง	สิ่งมีชีวิต
plant	แพลนท	พืช

**สภาพแวดล้อมที่เหมาะสม**  
**กับการดำรงชีวิตของ**  
**พืชและสัตว์**



อากาศ

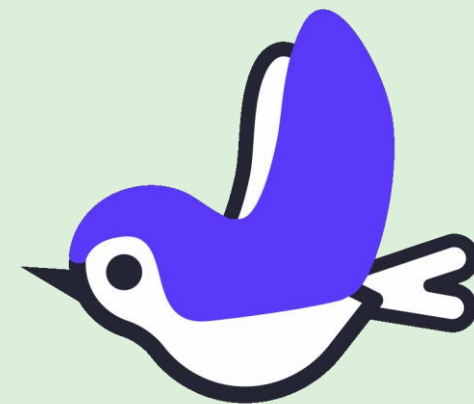


น้ำ



ดิน

# ๑. สิ่งมีชีวิตรอบตัวเรา



เมื่อสำรวจในบริเวณรอบ ๆ บ้าน จะพบ  
สิ่งมีชีวิตมากมายหลายชนิด ทั้งพืช และสัตว์  
อาศัยอยู่รอบตัวเรา



# คำถามสำคัญ

เราจะรู้ได้อย่างไร  
สิ่งมีชีวิตชนิดใดเป็นพืชหรือสัตว์





บริเวณต่าง ๆ ในท้องถิ่น  
อาจพบพืชและสัตว์หลายชนิด  
รวมกันอยู่ โดยพืชและสัตว์จะมี  
ลักษณะภายนอกแตกต่างกัน

# พืช



ต้นกล้วย



ต้นมะม่วง



ต้นกุหลาบ

ต้นมะพร้าว



ต้นบัว



# สัตว์

สุนัข



ไก่



เป็ด



เต่า



แมว



กบ



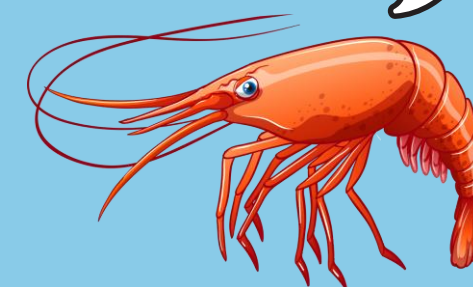
ปู



ปลาช่อน



กุ้ง



# ๒. สภาพแวดล้อมที่เหมาะสมกับ การดำรงชีวิตของพืชและสัตว์

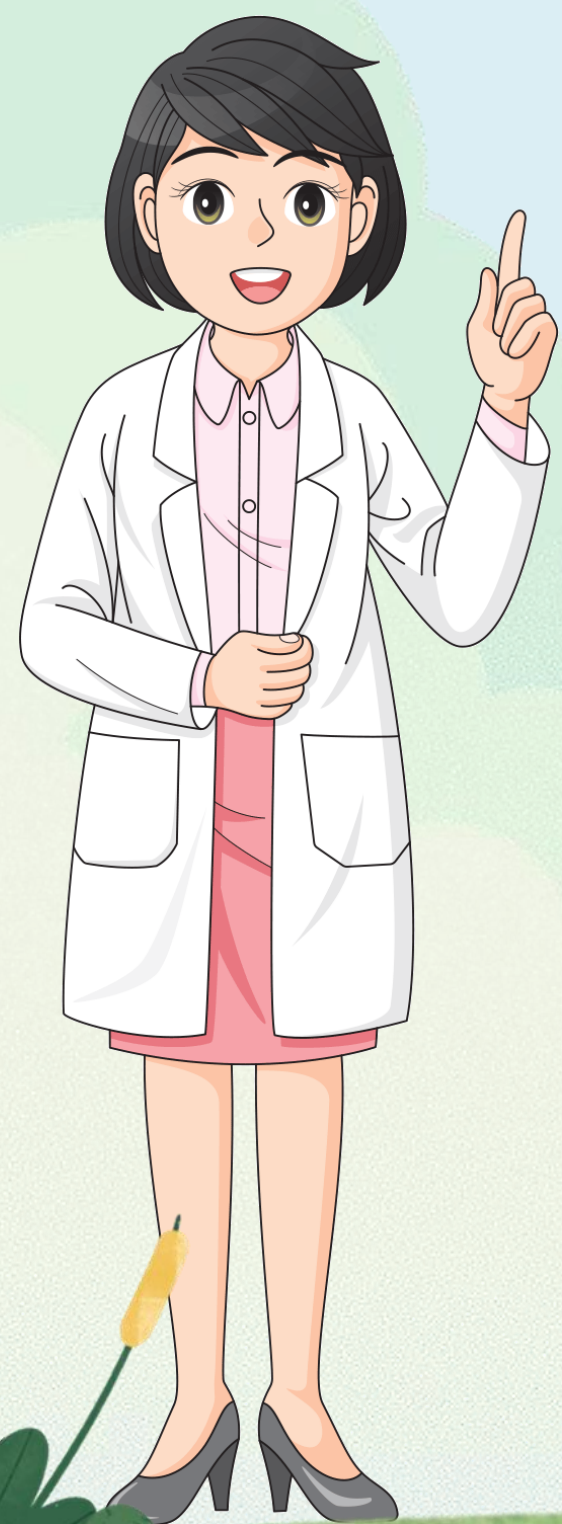
เมื่อสำรวจสิ่งต่าง ๆ รอบตัวเรา  
พบว่าแต่ละบริเวณจะมีพืช  
และสัตว์ชนิดต่าง ๆ อาศัยอยู่แตกต่างกัน



# คำถามสำคัญ

เพราะเหตุใดแต่ละบริเวณจึงพบ  
พืชและสัตว์อาศัยอยู่แตกต่างกัน





สภาพแวดล้อมของแต่ละบริเวณจะมี  
ลักษณะที่แตกต่างกัน พืชและสัตว์ที่อาศัยอยู่  
จึงแตกต่างกันด้วย เพราะพืชและสัตว์แต่ละ  
ชนิดต้องการสภาพแวดล้อมในการดำรงชีวิต  
ไม่เหมือนกัน



กบเกาะอยู่บนใบของต้นบัวในบึง

กบเกาะอยู่บนใบของต้นบัว  
ที่อยู่ในบึง เพื่อหลบภัยและ  
คอยดักรับปลา หรือสัตว์น้ำ  
ขนาดเล็กกินเป็นอาหาร



หนูนาขุดรูซ่อนตัวอยู่ใต้ดินในนาข้าว

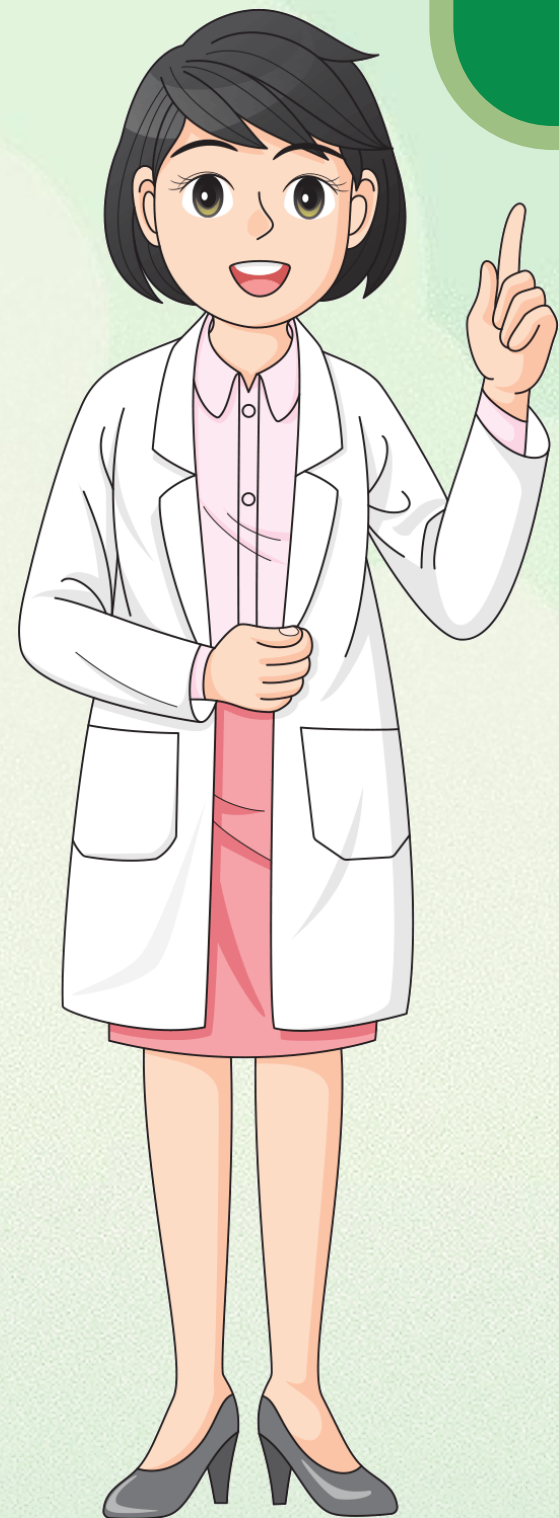
หนูนากัดกินเมล็ดข้าวในนาข้าวตอนกลางคืน ส่วนตอนกลางวันจะขุดรูซ่อนตัว และทำรังเป็นที่อยู่อาศัยใต้ดิน



ปูนาขุดรูซ่อนตัวอยู่ใต้คันดิน

ปูนาขุดรูซ่อนตัวอยู่ใต้คันดิน ปูนาเดินลงไปใต้น้ำข่าวที่มีน้ำขังเพื่อกินต้นข่าวที่กำลังเจริญเติบโต

พืชและสัตว์แต่ละชนิดจะเลือกอาศัยอยู่ใน  
สภาพแวดล้อมที่เหมาะสมกับการดำรงชีวิต เพื่อ  
เป็นที่อยู่อาศัยเป็นที่หลบภัยและเป็นแหล่งอาหาร



ถ้าสภาพแวดล้อม  
เปลี่ยนแปลงไปจะเกิด  
อะไรขึ้นนะ





ฝนไม่ตกตามฤดูกาลทำให้น้ำในบึงแห้ง

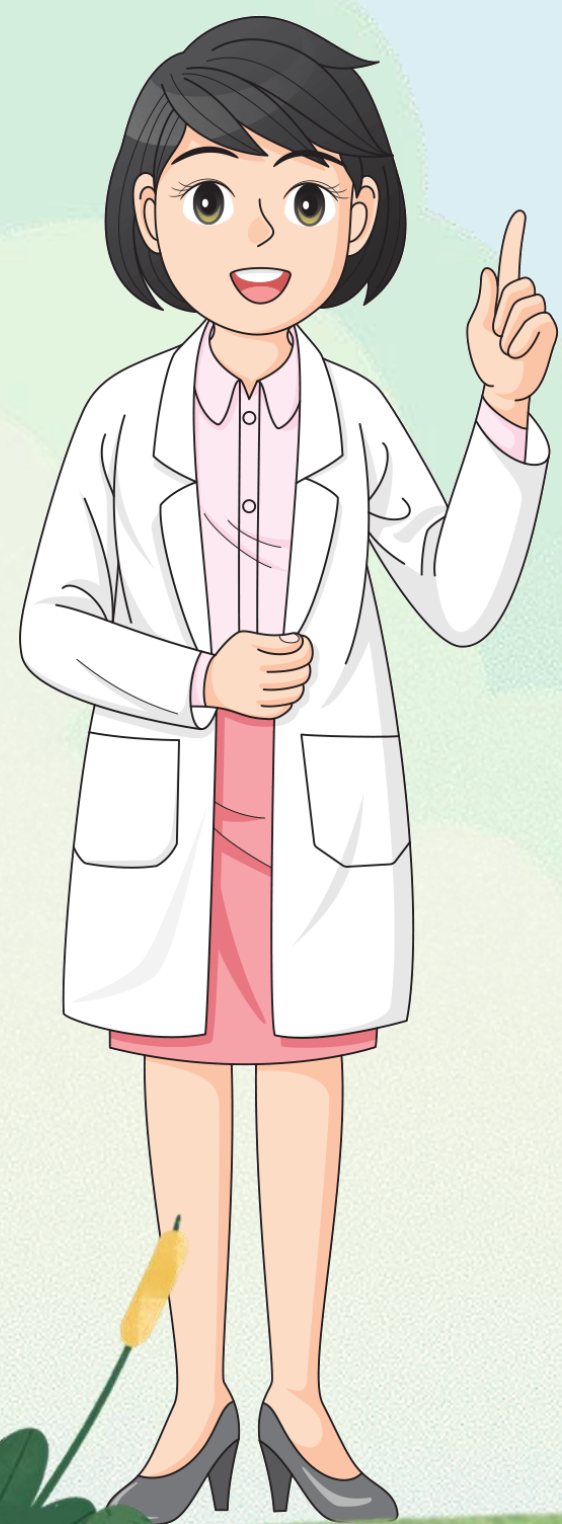
# ฝนตกหนักทำให้น้ำท่วมไร่ข้าวโพด



# คำถามสำคัญ

พืชและสัตว์จะเป็นอย่างไร  
เมื่อสภาพแวดล้อมในบริเวณที่  
อาศัยอยู่เปลี่ยนแปลงไป





เมื่อสภาพแวดล้อมในบริเวณหนึ่ง  
เปลี่ยนแปลงไป พืชและสัตว์ที่อาศัย  
อยู่บริเวณนั้นย่อมได้รับผลกระทบ  
ต่อการดำรงชีวิต



ฟางในนาข้าวที่ถูกเผา

การเผาฟางในนาข้าวที่  
เก็บเกี่ยวเมล็ดข้าวแล้ว ทำให้  
สิ่งมีชีวิตในดิน เช่น แมลง  
ไส้เดือน ปูนา หนูนานา ที่หลบหนี  
ไม่ทัน ก็จะตายไปด้วย



คลองแห้งขอดในฤดูแล้ง

คลองที่แห้งขอดในฤดูแล้ง  
พืชน้ำทุกชนิดจะแห้งตายหมด  
ปลาบางชนิดจำศีลอยู่ใต้โคลน  
ปลาบางชนิดและสัตว์น้ำอื่น ๆ  
เช่น กุ้ง หอย ปู จะต้องย้ายที่อยู่  
อาศัยไปแหล่งน้ำอื่น ๆ หากย้าย  
แหล่งที่อยู่อาศัยไม่ทัน ก็  
จะตายไปด้วย