

★ หน่วยการเรียนรู้ที่ 3

วิทยาศาสตร์และเทคโนโลยี

ระดับชั้นประถมศึกษาปีที่ 1

พืชรอบตัวเรา



แผนผังหัวข้อหน่วยการเรียนรู้

ส่วนประกอบของพืช

ราก

ลำต้น

ใบ

ดอก

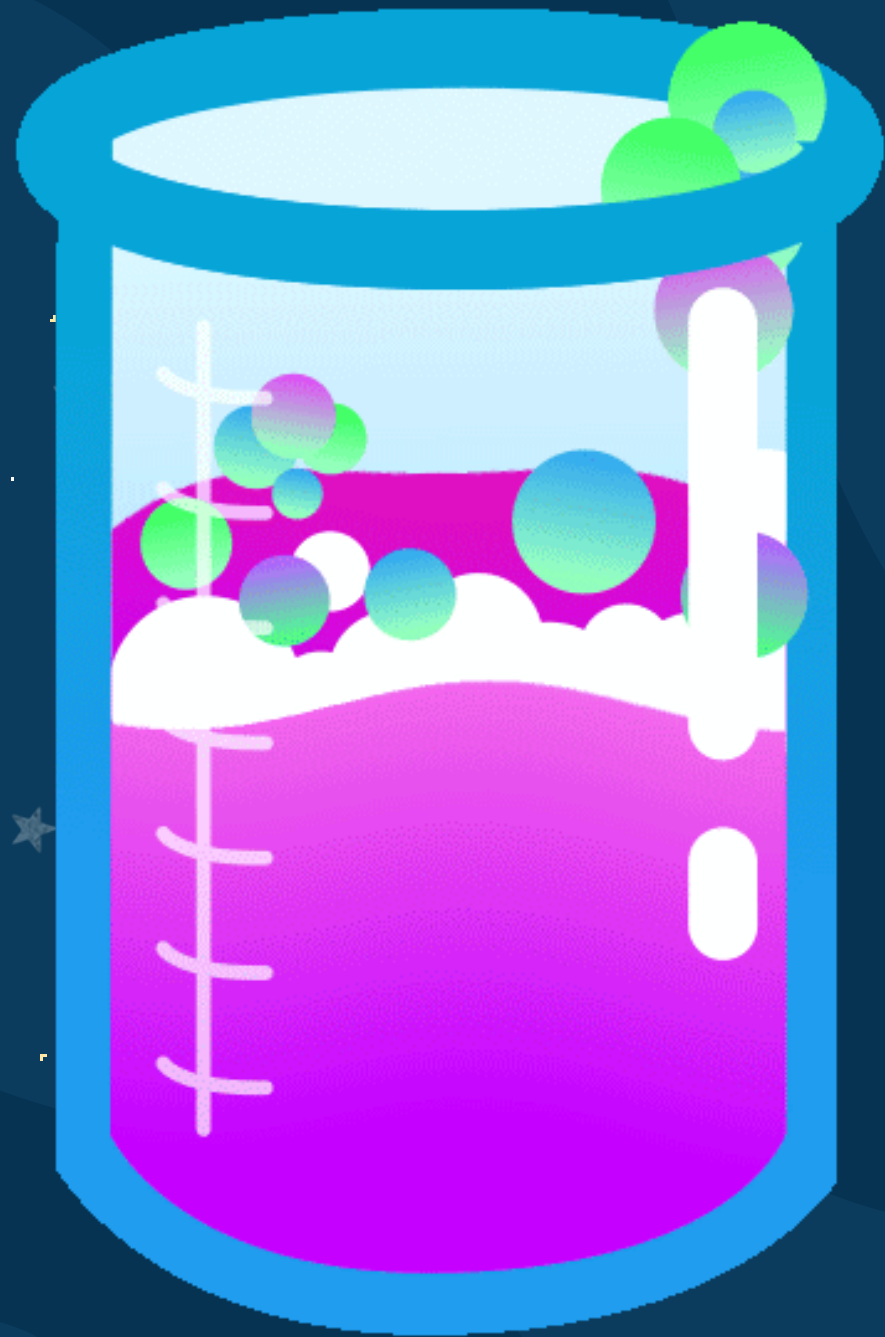
ผล

พืชรอบตัวเรา

หน้าที่ของ
ส่วนประกอบของพืช



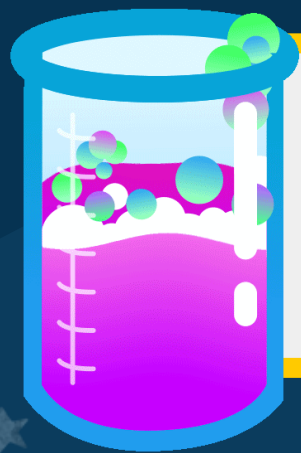
ตัวชี้วัด



ตัวชี้วัดระหว่างทาง

ระบุชื่อ บรรยายลักษณะและบอก
หน้าที่ของส่วนต่าง ๆ ของร่างกาย
มนุษย์ สัตว์ และพืช รวมทั้งบรรยาย
การทำหน้าที่ร่วมกันของส่วนต่าง ๆ
ของร่างกายมนุษย์ในการทำกิจกรรม
ต่าง ๆ จากข้อมูลที่รวบรวมได้
(ว ๑.๒ ป.๑/๑)





ศัพท์วิทยาศาสตร์น่ารู้

คำศัพท์

flower

fruit

leaf

root

stem

คำอ่าน

เฟลา' เออะ

ฟรุท

ลีฟ

รูท

สเทม

คำแปล

ดอก

ผล

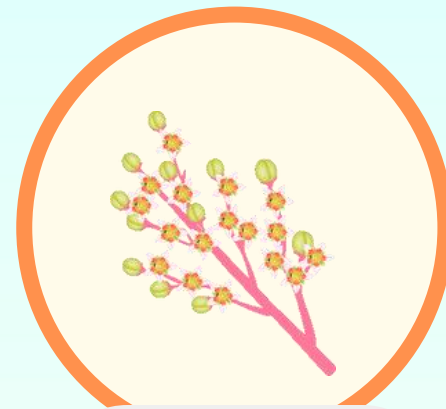
ใบ

ราก

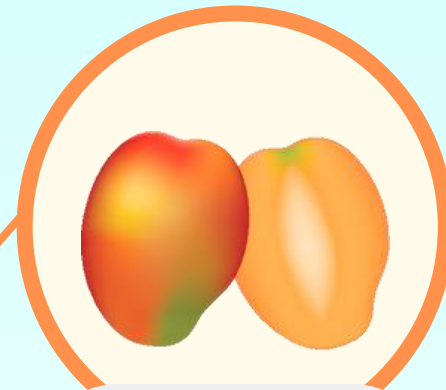
ลำต้น



ส่วนประกอบ ของพืช



ดอก



ผล



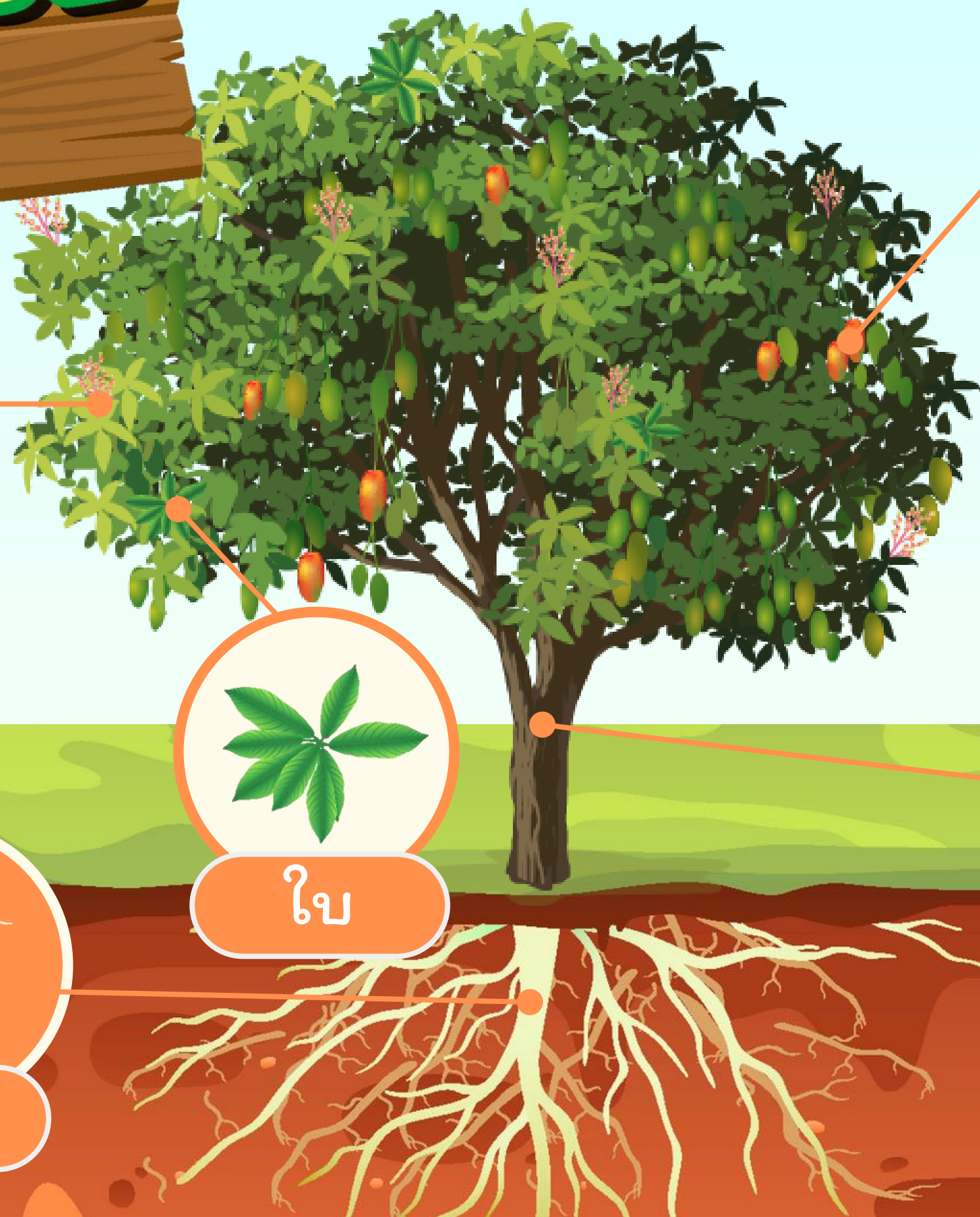
ใบ



ลำต้น

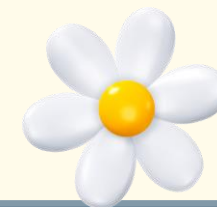
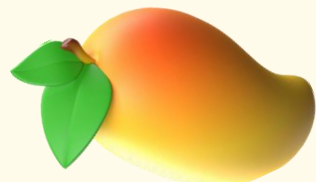


ราก





ส่วนประกอบของพืช



๑ .

ส่วนประกอบของพืช

เมื่อสังเกตในบริเวณต่าง ๆ รอบตัวเรา
จะพบพืชมากมายหลายชนิด
ขึ้นอยู่ทั้งบนบกและในน้ำ พืชแต่ละชนิด
มีลักษณะภายนอกที่แตกต่างกัน
ทั้งรูปร่าง ลักษณะ และสี





ต้นส้มในสวน





ต้นบัวในหนองน้ำ



๑ .

ส่วนประกอบของพืช




คำถามสำคัญ

พืชชนิดต่าง ๆ มีรูปร่างลักษณะที่แตกต่างกัน
แต่ส่วนประกอบสำคัญที่พืชทุกชนิดต้องมีเหมือนกัน
คืออะไร



๑ .

ส่วนประกอบของพืช



พืชแต่ละชนิดมีส่วนประกอบต่าง ๆ
ที่มีลักษณะแตกต่างกัน
เพื่อให้เหมาะสมในการดำรงชีวิต
โดยพืชส่วนใหญ่จะมีส่วนประกอบสำคัญ
ที่สังเกตได้ ดังนี้



ส่วนประกอบที่สำคัญ ของพืช

ผล(fruit)

มีเปลือก มีเนื้อห่อหุ้มเมล็ด
ผลบางชนิดมีเมล็ดเดี่ยว
บางชนิดมีหลายเมล็ด

ใบ (leaf)

มีลักษณะเป็นแผ่นแบน
ส่วนใหญ่มีสีเขียว

ลำต้น(stem)

มีลักษณะเป็นทรงกระบอก
ตั้งตรงและมีกิ่งก้าน

ดอก (flower)

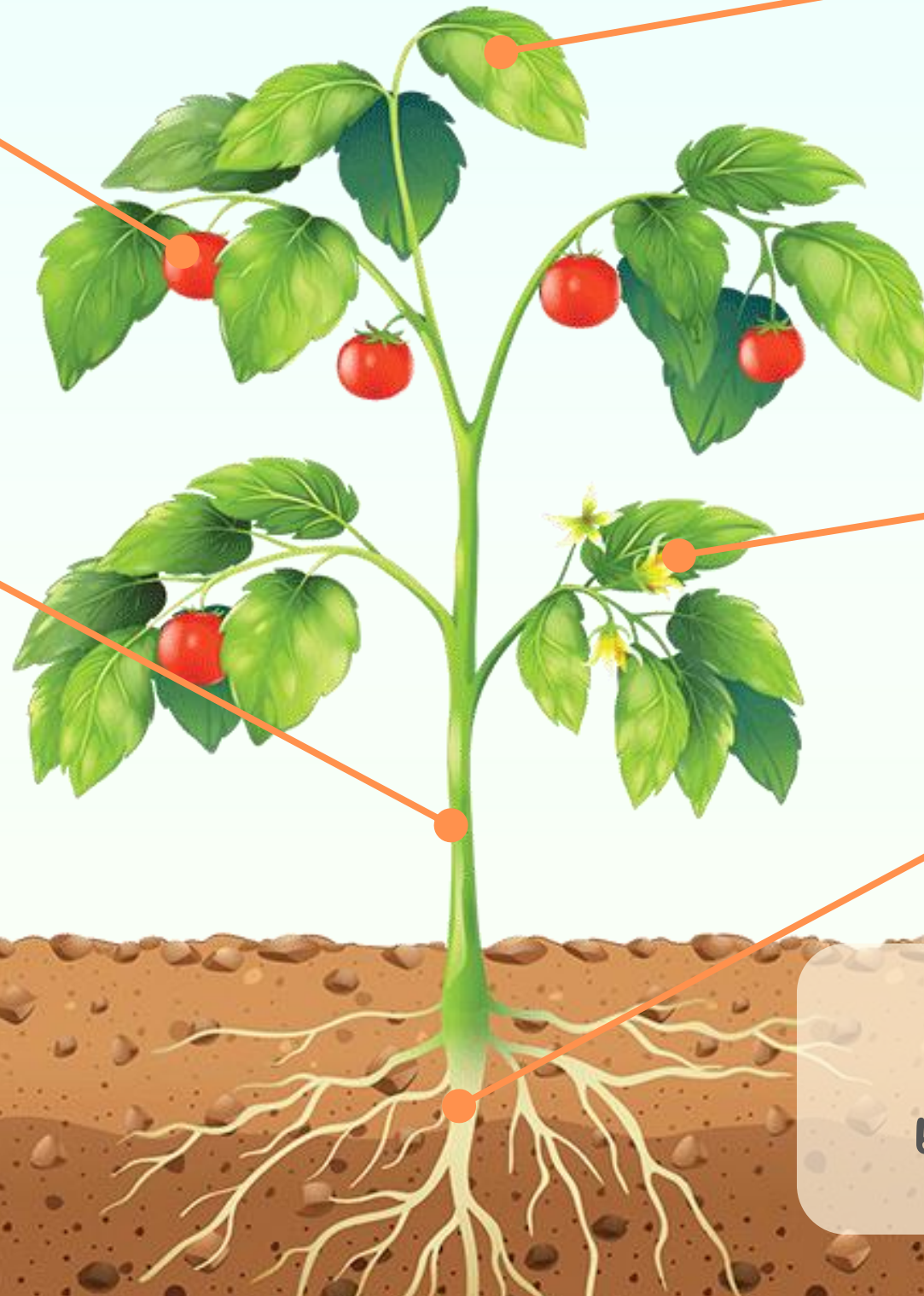
มีสี และรูปร่างต่าง ๆ

บนดิน

ราก (root)

มีลักษณะเรียวยาวและ
แตกแขนงเป็นรากเล็ก ๆ

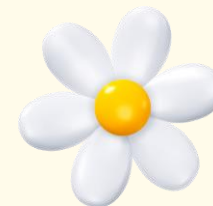
ใต้ดิน



๒.

หน้าที่ของส่วนประกอบ

ของพืช



๒.

หน้าที่ของส่วนประกอบของพืช

พืชชนิดต่าง ๆ มีรูปร่าง ลักษณะ
และสีที่แตกต่างกัน

แต่ส่วนประกอบที่พืชส่วนใหญ่มีเหมือนกัน
ได้แก่ ราก ลำต้น ใบ ดอก ผลและเมล็ด
ส่วนประกอบเหล่านี้อาจมีลักษณะเหมือนกัน
หรือแตกต่างกัน ขึ้นอยู่กับชนิดของพืช



๒.

หน้าที่ของส่วนประกอบของพืช

ลองเปรียบเทียบลักษณะของใบ ลำต้น
และผลของพืช ๓ ชนิด ได้แก่
ถั่วลิ้นเต่า มะพร้าว และมะเขือเทศ



๒.

หน้าที่ของส่วนประกอบของพืช



ต้นมะเขือเทศ



ต้นถั่วลันเตา



ต้นมะพร้าว



๒.

หน้าที่ของส่วนประกอบของพืช




คำถามสำคัญ

ส่วนประกอบของพืชแต่ละส่วนมีลักษณะ
และหน้าที่เหมือนกันหรือไม่



๒.

หน้าที่ของส่วนประกอบของพืช



พืชมีส่วนประกอบต่าง ๆ ได้แก่ ราก ลำต้น ใบ ดอก ผล และเมล็ด ที่มีลักษณะและหน้าที่แตกต่างกัน เพื่อให้เหมาะสมในการดำรงชีวิตของพืช ดังนี้



๒.

หน้าที่ของส่วนประกอบของพืช



ส่วนประกอบ : ราก

ลักษณะ : เรียวยาวและแตกแขนง
เป็นรากเล็ก ๆ ลงใต้ดิน

หน้าที่ : ยึดลำต้นให้ตั้งตรง

ดูดน้ำและธาตุอาหารจากดิน



๒.

หน้าที่ของส่วนประกอบของพืช



ส่วนประกอบ : ลำต้น

ลักษณะ : ทรงกระบอกตั้งตรง และมีกิ่งก้านแผ่ออก ลำต้นส่วนใหญ่อยู่บนพื้นดิน

หน้าที่ : ชูกิ่งก้าน ใบ และดอก
ลำเลียงน้ำจากรากไปสู่ใบ



๒.

หน้าที่ของส่วนประกอบของพืช



ส่วนประกอบ : ใบ

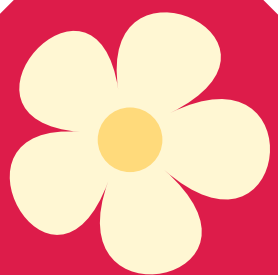
ลักษณะ : แผ่นแบน ส่วนใหญ่มีสีเขียว
มีเส้นใบต่อจากก้านใบ

หน้าที่ : สร้างอาหาร



๒.

หน้าที่ของส่วนประกอบของพืช



ส่วนประกอบ : ดอก

ลักษณะ : มีสี เช่น ชมพู ขาว เหลือง

รูปร่างต่าง ๆ บางชนิดมีกลีบ บางชนิด
ไม่มีกลีบ

หน้าที่ : สืบพันธุ์



๒.

หน้าที่ของส่วนประกอบของพืช



ส่วนประกอบ : ผลและเมล็ด

ลักษณะ : มีเปลือก มีเนื้อห่อหุ้มเมล็ด

ผลบางชนิดมีเมล็ดเดี่ยว บางชนิด

มีหลายเมล็ด ผลบางชนิดรับประทานได้

ผลบางชนิดรับประทานไม่ได้

หน้าที่ : ผลห่อหุ้มเมล็ด เมล็ดขยายพันธุ์

โดยนำไปเพาะสามารถงอกเป็นต้นใหม่ได้



๒.

หน้าที่ของส่วนประกอบของพืช



คำถามสำคัญ

ถ้าส่วนประกอบของพืชส่วนใดส่วนหนึ่งหายไป
พืชจะดำรงชีวิตอยู่ได้หรือไม่ อย่างไร

