

คำควบกล้ำ



ห้องเรียนครูหวาน



คำควบกล้ำ

คำควบกล้ำ คือ คำที่มีพยัญชนะต้น
เรียงกัน ๒ ตัว โดยมี ร ล ว เป็นพยัญชนะต้น
ตัวที่ ๒ ประสมด้วยสระและตัวสะกดตัว
เดียวกัน แบ่งเป็น ๒ ชนิด คือ คำควบกล้ำ
แท้ และคำควบกล้ำไม่แท้



คำควบกล้ำแบ่งออกเป็น ๒ ชนิด

คำควบกล้ำแท้

คำควบกล้ำไม่แท้



คำควบกล้ำแท้

คำควบกล้ำแท้ คือ คำที่มีพยัญชนะต้น
ตัวที่ ๒ ประสมด้วยสระและตัวสะกดตัว
เดียวกัน เวลาอ่านจะออกเสียงควบกับ
พยัญชนะ ๓ ตัว เช่น **กรยกราย เกรงกวดแก
วง ครอบครว ตรอง ฯลฯ**



พยัญชนะ
ควบกล้ำ

ร

ล

ว

กร

พยัญชนะต้นควบกับ

ร



กรง



กราบ

ชร

พยัญชนะต้นควบกับ

ร



ชรชระ

ชรว

คำเรียกภิกษุที่มีอายุมาก
หรือฆราวาสผู้เฒ่า

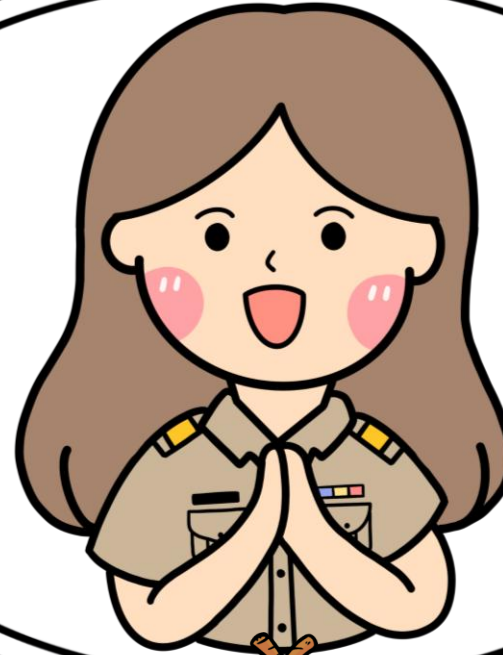
คร

พยัญชนะต้นควบกับ

ร



ครอบครัว

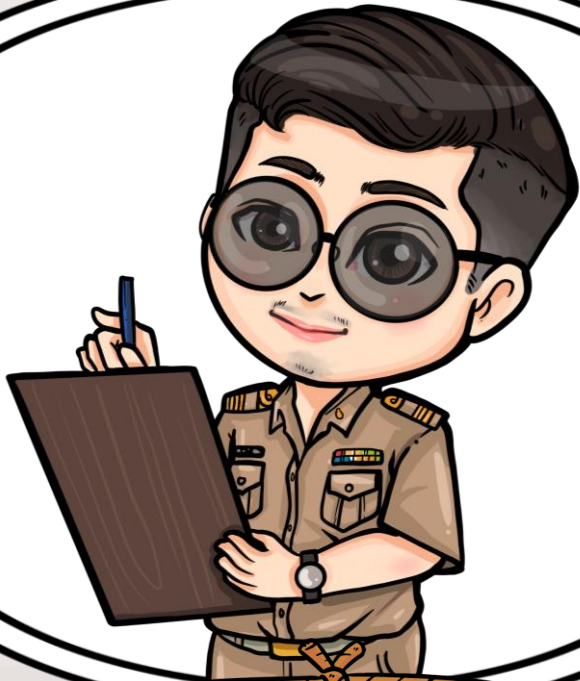


คร

ต

พยัญชนะต้นควบกับ

ร



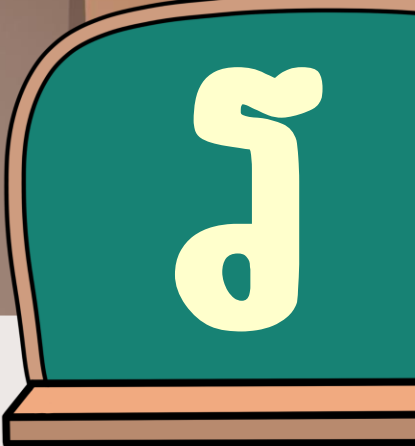
ตำรวจ



เช้าตรู่



พยัญชนะต้นควบกับ



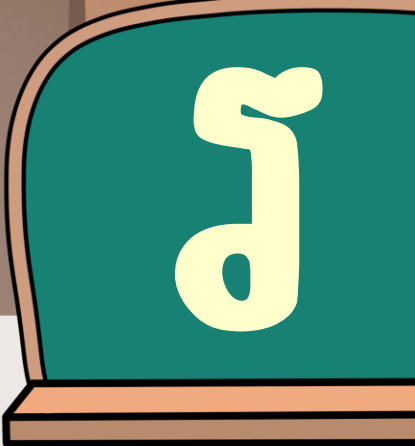
แปรง



กระโปรง



พยัญชนะต้นควบกับ



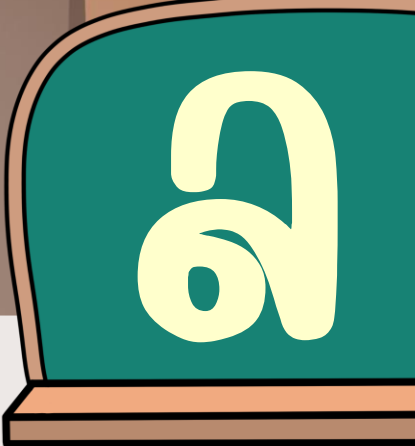
พระ



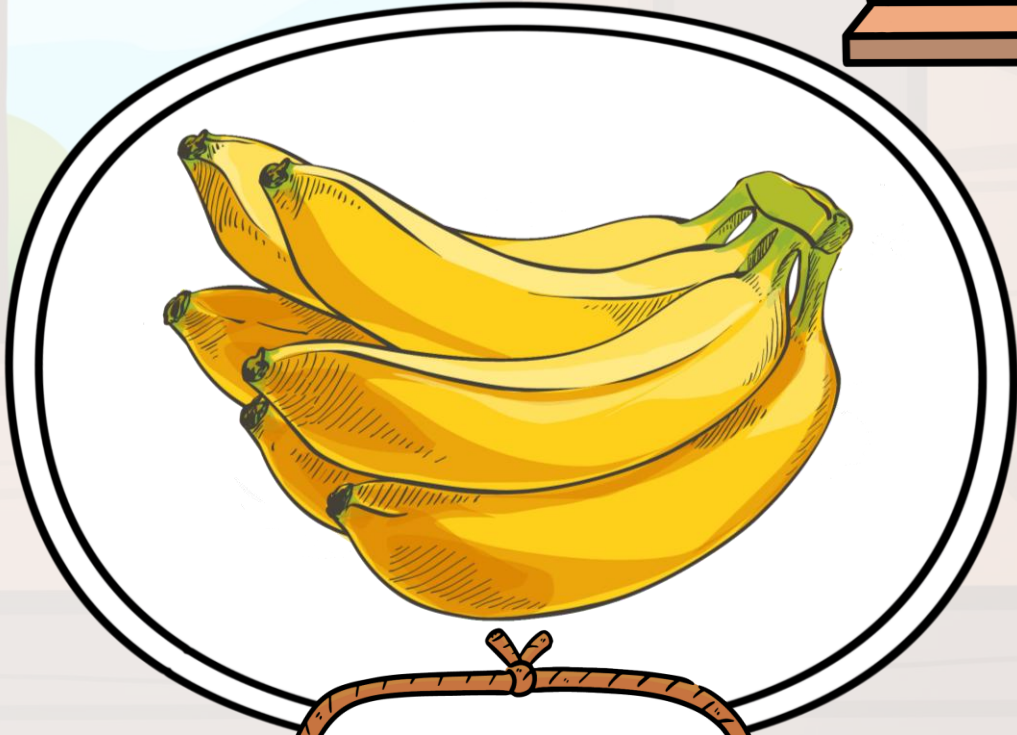
โพรง



พยัญชนะต้นควบกับ



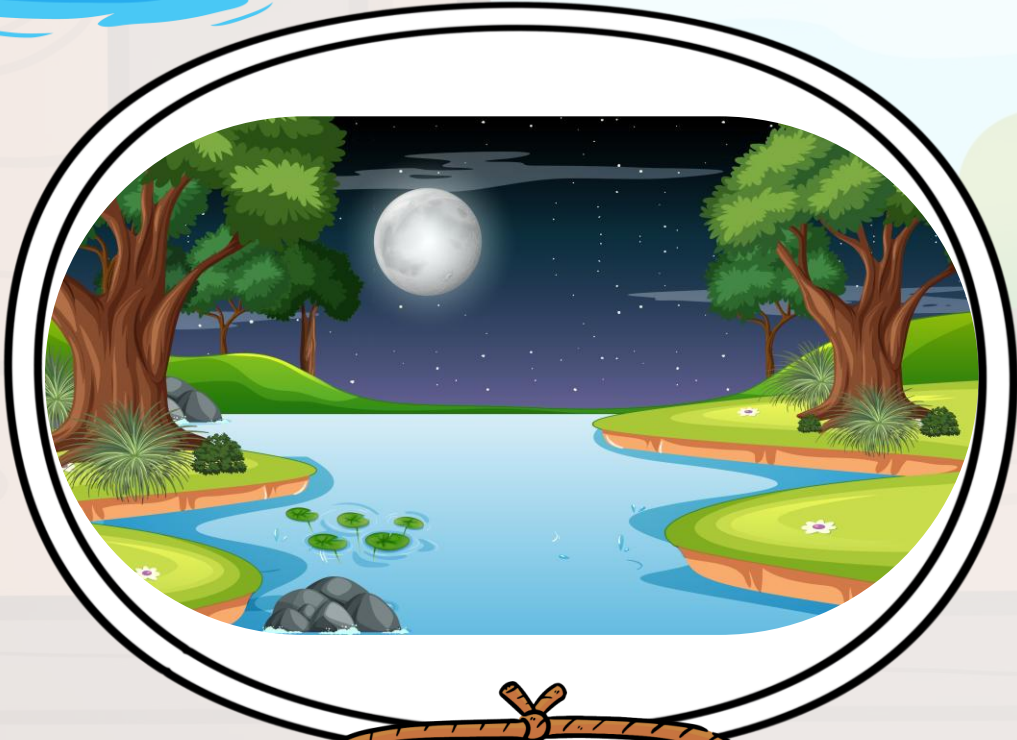
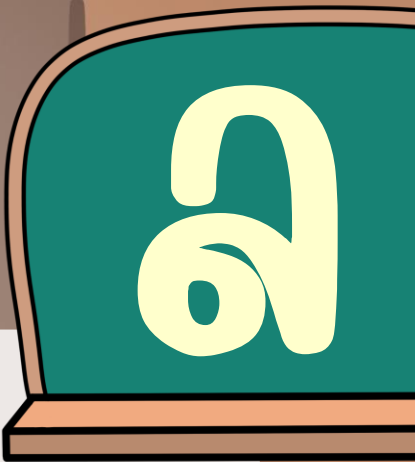
กลอง



กล้วย



พยัญชนะต้นควบกับ



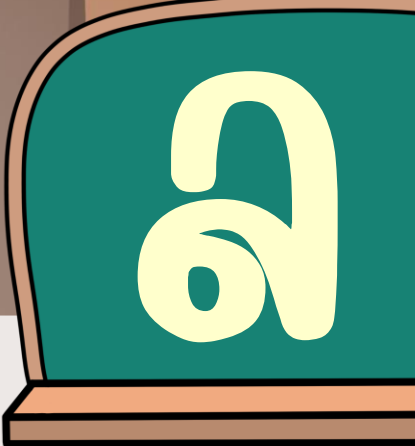
ค ล อก



ค ล าน



พยางค์ ช น ะ ต้น ควบ กั บ



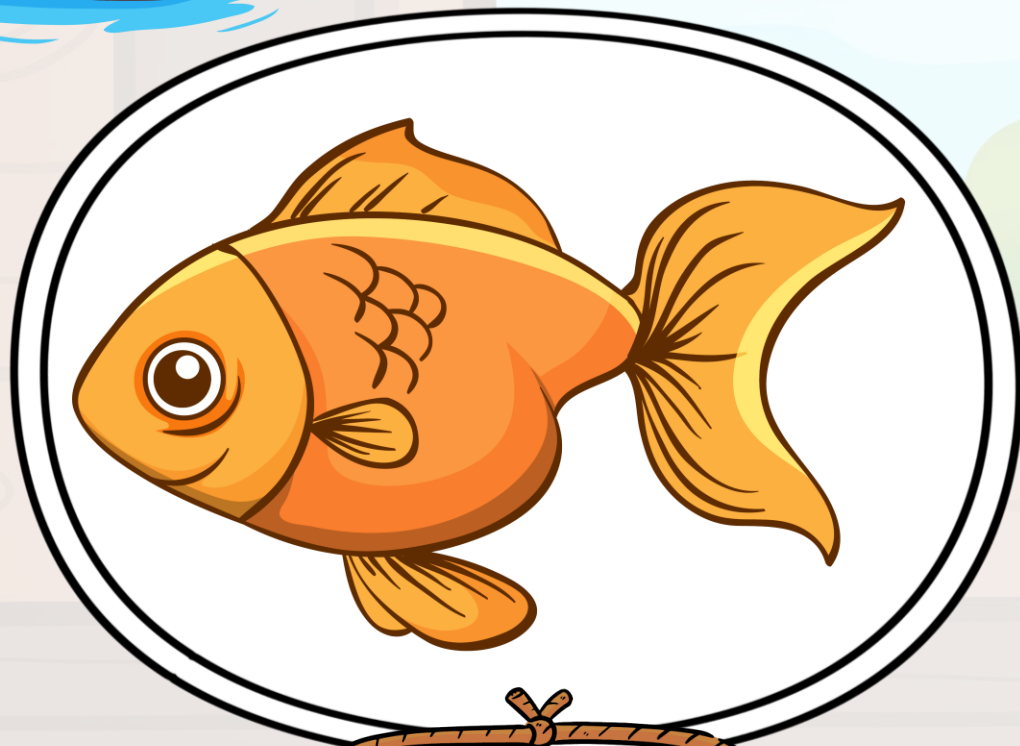
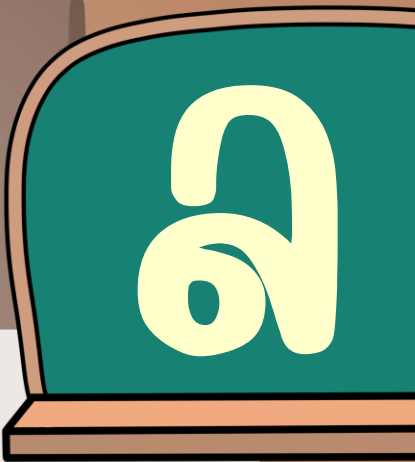
ผล



ผลบาน



พยัญชนะต้นควบกับ



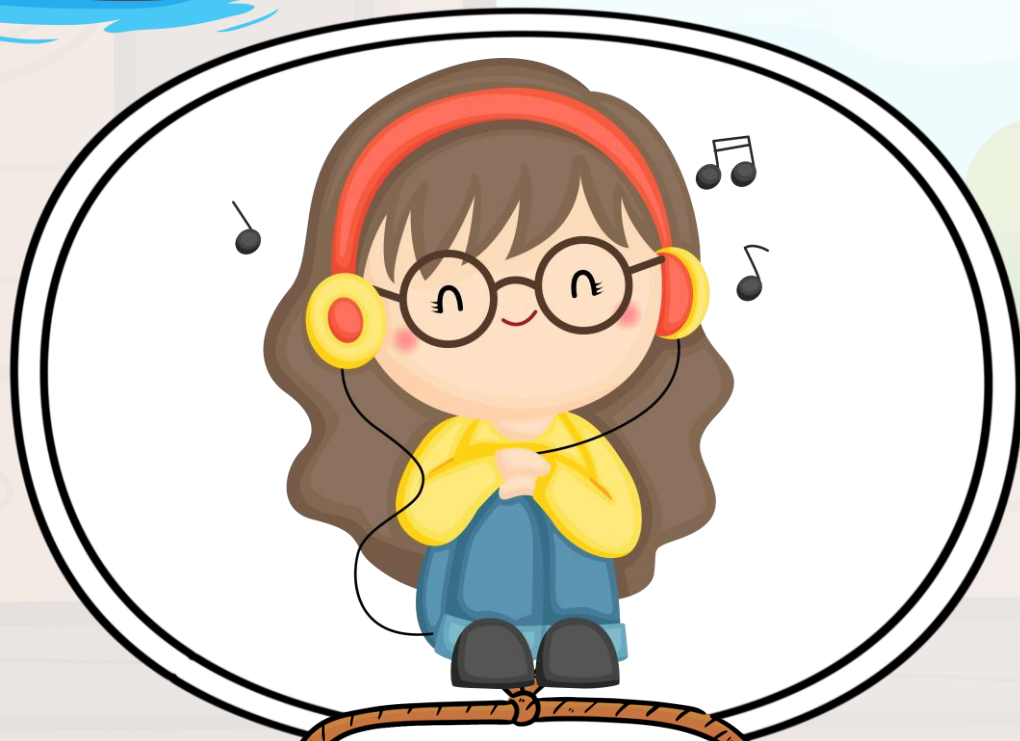
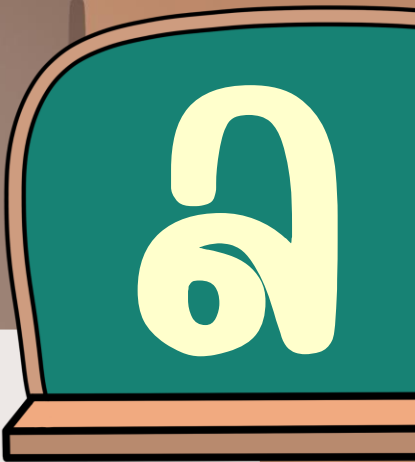
ปลา



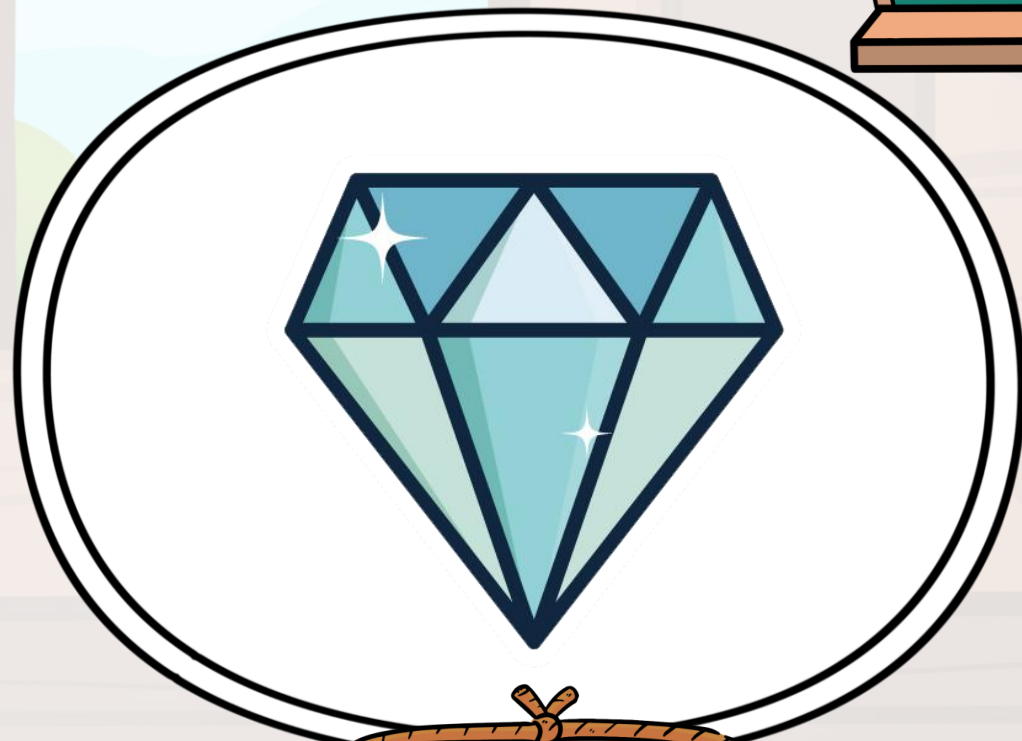
ปลง



พยัญชนะต้นควบกับ



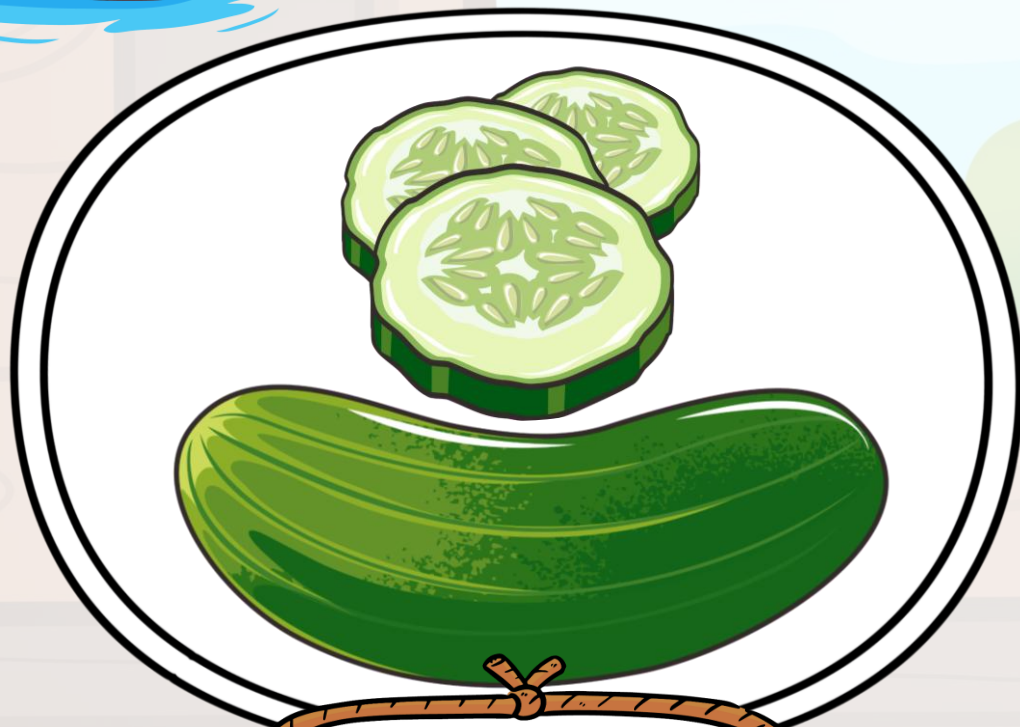
เพลง



พลอย



พยัญชนะต้นควบกับ



แตงกวา



กวาง



พยัญชนะต้นควบกับ



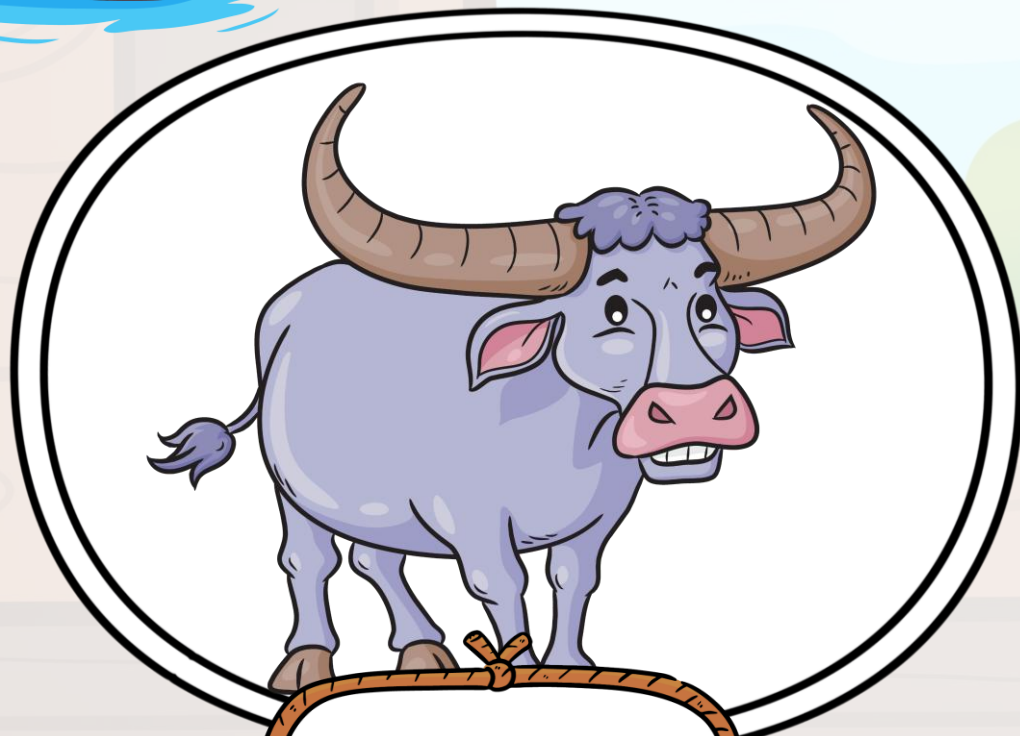
ของขวัญ



ขวาน



พยัญชนะต้นควบกับ



ควาย



ควา
มั่ง
ง

พริก

เพล็ดเพล็น

กลม

เปรี้ยว

พราย

แก้ง

ความ

ผลาญ

โกว

เขลา

แก้งโกว

ปลอดโปร่ง

เรียนรู้คำ

คำควบแท้

คำควบกล้ำไม้แท้

คำควบกล้ำไม้แท้ คือ คำที่มีพยัญชนะต้น ๒ ตัว ประสมสระเดียวกัน พยัญชนะตัวที่ ๒ เป็น ร ซึ่งมีวิธีการออกเสียง ๒ แบบ คือ ออกเสียงเฉพาะพยัญชนะต้นตัวแรก และออกเสียง ทร เป็นเสียง ช

๒





ออกเสียงเฉพะพยัญชนะต้นตัวแรก



สระน้ำ



เศร้า



ออกเสียงเฉพาะพยัญชนะต้นตัวแรก



ปราศรัย



เศรษฐี

ออกเสียง ทร เป็นเสียง



นกอินทรี



ทรดทรม

ออกเสียง ทธ เป็นเสียง



ทราย



ทรงผม

พุกาธา

นูนทาร์

สรั้อย

เว็ยนุ้ค้ำ

เสร์จ

ฉะเซ็งเกธา

ค้ำควบไม่แก้

สธรเสร์ญ

ทรามว้ย

เสร์มสร้าง

ม้ทาร์

ทรงทาบ

เรียนรู้ประโยค



 ลุงซื้อปลาอินทรีเค็มมารับประทานกับข้าวต้ม

 พ่อสอนฉันให้รู้จักคิดใคร่ครวญก่อนทำสิ่งใด

 ความพร้อมเพรียงเป็นสิ่งแสดงถึงความสามัคคี

 คุณแม่ปรุงอาหารรสกลมกล่อมถูกปากลูก ๆ เสมอ

 การออกกำลังกายช่วยเสริมสร้างร่างกายให้แข็งแรง

ท่ายปรีศนาจากบทร้อยกรอง



ยั้งตี้ยั้งดั่ง
ใช้หนังคลุมหน้า
ลำตัวนั้นหนา
ทำมาจากไม้

เป็นสัตว์สี่เท้า
มีเขางามสวย
ผลัดเขาได้ด้วย
โปรดช่วยตอบเอย



กลอง



กวาง

จงเติมคำที่กำหนดให้ลงในช่องว่าง

พริก

ทราย

ปลา

แตงกวา

ครอบครัว

๑. พ่อของฉันเลี้ยง.....**ปลา**.....ไว้ที่บ่อหลังบ้าน
๒. ฉันชอบรับประทานผัก.....**แตงกวา**.....ใส่ไข่
๓. น้องฟ้าใสแสบมือเพราะจับ.....**พริก**.....
๔. แม่จะพาไปเที่ยวทะเลที่มีหาด.....**ทราย**.....สวย ๆ
๕.**ครอบครัว**.....ของฉันชอบไปเที่ยวในวันหยุด