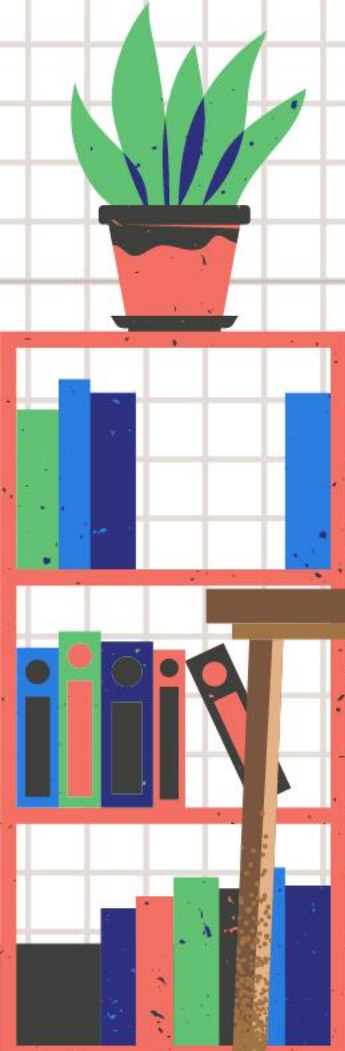




ห้องเรียนวิชาภาษาไทย
 คุณครูปุ๋ย 
 ระดับชั้นประถมศึกษาปีที่ ๓
 คุณครูภรณ์ทิพย์ แต่งทอง
 โรงเรียนบ้านสันกำแพง สพป.เชียงใหม่เขต ๑





คำประวิสรรชนีย์

และ

คำไม่ประวิสรรชนีย์



คำที่ประวิสรรชนีย์

คำที่มีสระ

๑๑

สระอะ

คำประวิสรรชนีย์ คือคำที่นำพยัญชนะมาประสมสระ
อะ และคงรูปสระ **อะ** ไว้หลังพยัญชนะนั้น

เวลาอ่านออกเสียง
จะอ่านออกเสียง
อะ เต็มเสียง



ตัวอย่าง

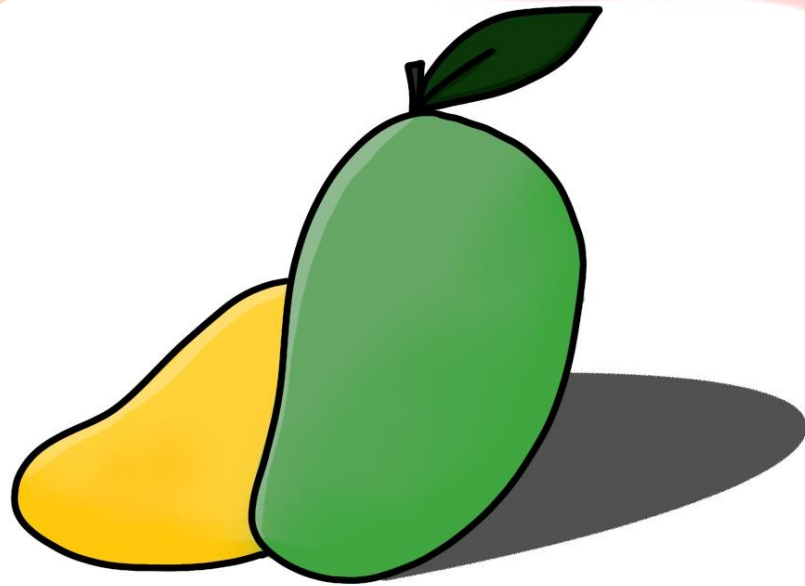
$$\text{กร} + \text{๕} = \text{กร๕}$$

$$\text{ก} + \text{๕} = \text{ก๕}$$

$$\text{ต} + \text{๕} = \text{ต๕}$$



ตัวอย่าง
คำที่ประวิสรรชนีย์



มะม่วง

ตัวอย่าง
คำที่ประวิสรรชนีย์



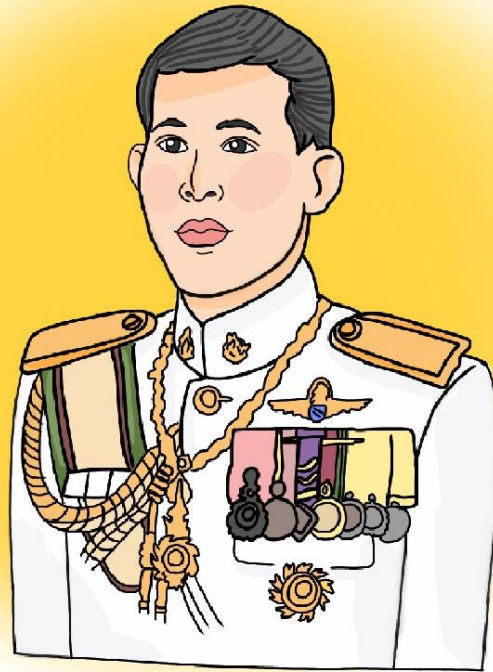
สะพาน

ตัวอย่าง
คำที่ประวิสรรชนีย์



กระต่าย

ตัวอย่าง
คำที่ประวิสรรชนีย์



พระราชา

ตัวอย่าง
คำที่ประวิสรรชนีย์



ตะกร้า

คำที่ไม่ประวิสรรชนีย์

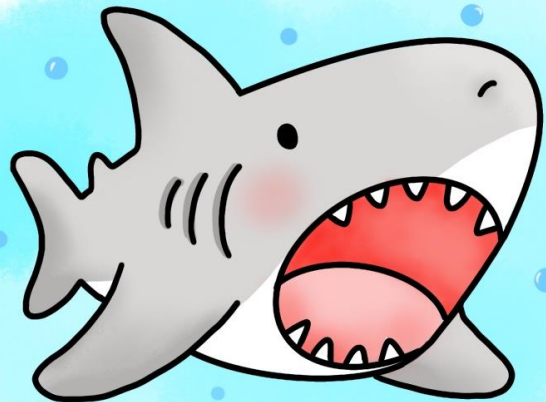
คำที่ประสม **๑๑** สระอะ

แต่ไม่ปรากฏรูปสระ **อะ**

เวลาอ่านออกเสียงจะอ่านออกเสียง **อะ** กึ่งเสียง

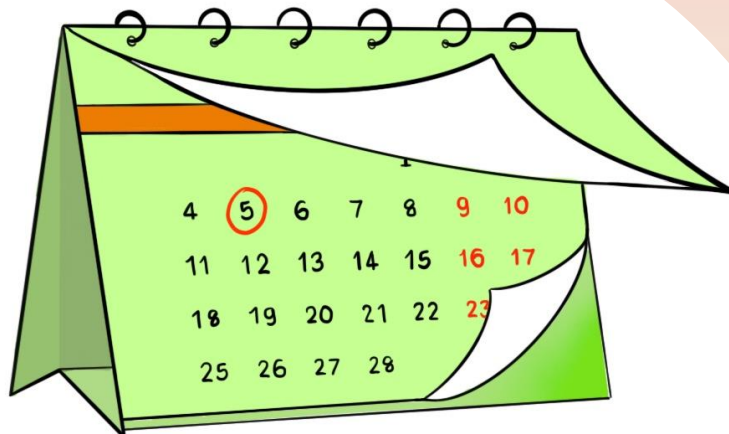


ตัวอย่าง
คำที่ไม่ประวิสรรชนีย์



ฉลาม
(ฉะ-หลาม)

ตัวอย่าง
คำที่ไม่ประวิสรรชนีย์



ปฏิทิน
(ปะ-ติ-ทิน)

ตัวอย่าง
คำที่ไม่ประวิสรรชนีย์



จักจั่น
(จัก-กะ-จั่น)

ตัวอย่าง
คำที่ไม่ประวิสรรชนีย์



ผลไม้
(ผน-ละ-ไม้)

ตัวอย่าง
คำที่ไม่ประวิสรรชนีย์



ราชสีห์
(ราด-ชะ-สี)

สรุป



คำที่ประวิสรรชนีย์

คำที่ประสมสระ **ะ**

คงรูปสระ **อะ** ไว้

เวลาอ่านจะออกเสียง **อะ**
เต็มเสียง

คำที่ไม่ประวิสรรชนีย์

คำที่ประสมสระ **ะ**

ไม่ปรากฏรูปสระ **อะ**

เวลาอ่านจะออกเสียง **อะ**
กึ่งเสียง



อย่าลืมทบทวน
บทเรียนด้วย
นะจ๊ะเพื่อน ๆ

