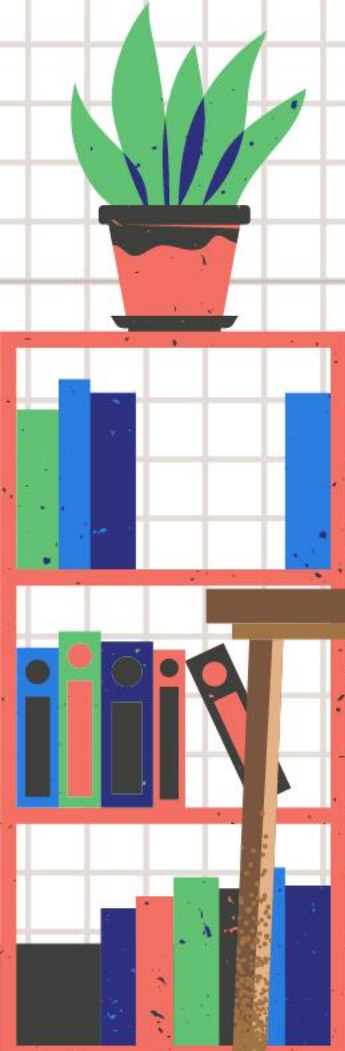
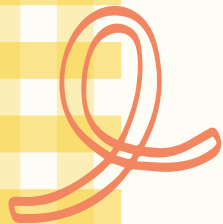
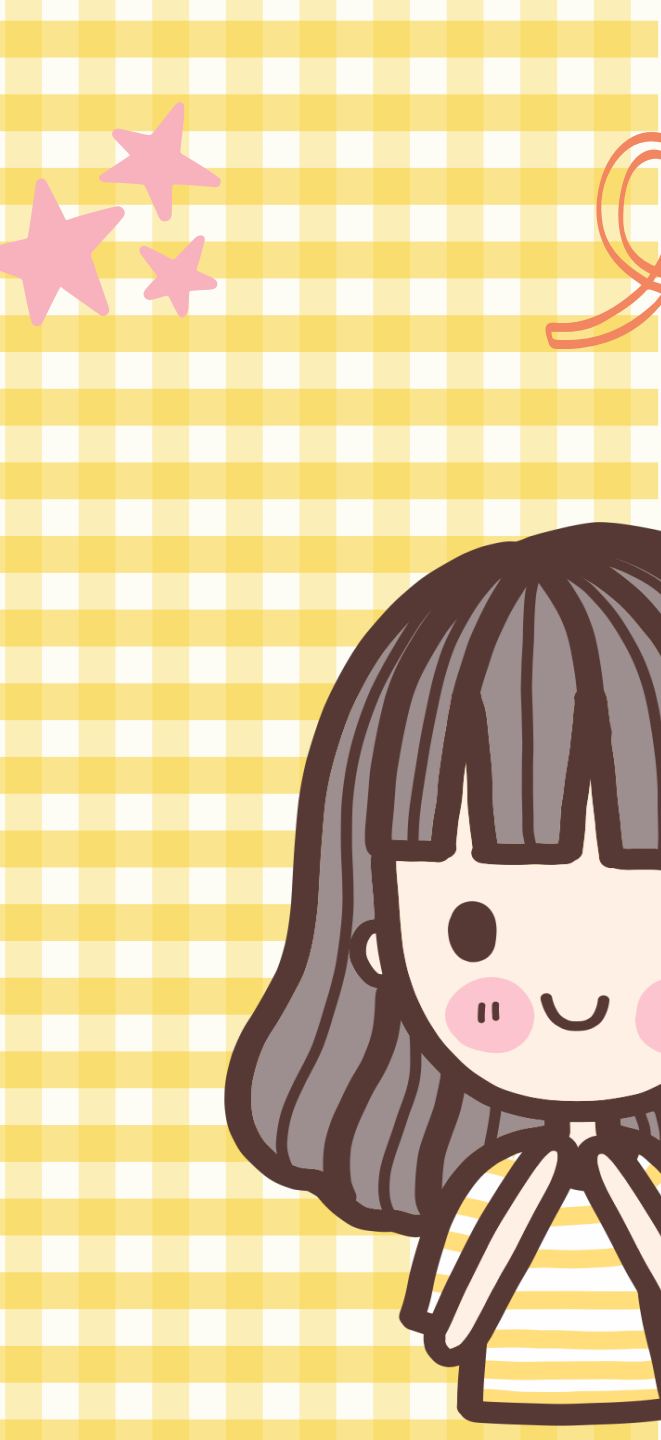




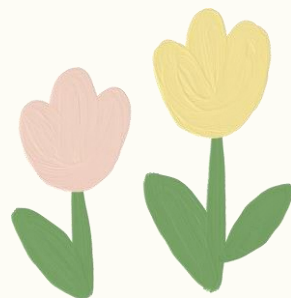
ห้องเรียนวิชาภาษาไทย  
 คุณครูปุ๋ย   
 ระดับชั้นประถมศึกษาปีที่ ๓  
 คุณครูภรณ์ทิพย์ แต่งทอง  
 โรงเรียนบ้านสันกำแพง สพป.เชียงใหม่เขต ๑





การใช้


พจนานุกรม





## พจนานุกรม

**หมายถึง** หนังสือที่รวบรวมคำศัพท์ และนิยาม ความหมายเอาไว้ เพื่อใช้ค้นคว้าหาความหมายของคำ โดยมีการเรียงลำดับคำศัพท์ตามตัวอักษร ตามเสียง หรือตามลำดับอื่น ๆ ที่เหมาะสมสอดคล้องกับการใช้ พจนานุกรมนั้น ๆ





# ประโยชน์ของพจนานุกรม



รู้ที่มาของคำ

อ่านคำได้ถูกต้อง

รู้ลักษณะการใช้คำ

รู้ชนิดของคำ

เขียนคำได้ถูกต้อง

รู้ความหมายของคำ





# รายละเอียด ของพจนานุกรมที่ควรรู้





# รายละเอียดของพจนานุกรมที่ควรรู้แ

## อักษรย่อบอกชนิดของคำ



น. = คำนาม

ก. = คำกริยา

บ. = คำบุพบท

อ. = คำอุทาน

ส. = คำสรรพนาม

ว. = คำวิเศษณ์

สัน. = คำสันธาน





# รายละเอียดของพจนานุกรมที่ควรรู้



## อักษรย่อในวงเล็บบอกที่มาของคำ



(ข.) = เขมร

(ป.) = บาลี

(ช.) = ชวา

(ส.) = สันสกฤต

(จ.) = จีน

(อ.) = อังกฤษ

(ญ.) = ญี่ปุ่น



นอกจากนี้ยังมีอักษรย่อที่บอกที่มาของคำให้ศึกษาเพิ่มเติม



# รายละเอียดของพจนานุกรมที่ควรรู้

## คำย่อในวงเล็บบอกลักษณะ ของคำที่ใช้เฉพาะแห่ง



(กฏ) = ใช้ในกฎหมาย

(กลอน) = ใช้ในบท

(ราชา) = คำราชาศัพท์

(โอบ) = ภาษาโบราณ

(ถิ่น) = ภาษาถิ่น

นอกจากนี้ยังมีอักษรย่อที่บอก  
ที่มาของคำให้ศึกษาเพิ่มเติม



# ตัวอย่าง

คำที่อยู่ในเครื่องหมาย [ ]  
แสดงคำอ่าน

อักษรย่อบอกชนิดของ  
คำ (น. = คำนาม)

ความหมาย  
ของคำ

เกษตร [กะเสด] น. ที่ดิน, ทุ่ง, นา, ไร่ (โบ) แदन เช่น  
พุทธเกษตร (ส.เกษตร ; ป. เขตุต)

อักษรย่อในวงเล็บบอกที่มาของคำ  
ส. = คำที่มาจากภาษาสันสกฤต  
ป. = คำที่มาจากภาษาบาลี

คำย่อในวงเล็บบอกลักษณะของคำ  
(โบ) = ภาษาโบราณ

# ตัวอย่าง

คำที่อยู่ในเครื่องหมาย [ ]  
แสดงคำอ่าน

อักษรย่อบอกชนิดของ  
คำ (ราชา = คำราชา  
ศัพท์)

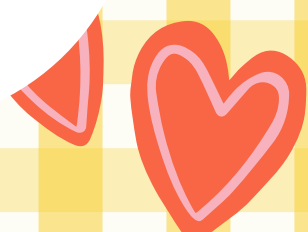
บรรทม [บัน-] (ราชา) ก. นอน, ประทม หรือ ผทม  
ก็ว่า (ข. ผทม)

อักษรย่อบอกชนิดของ  
คำ (ก. = คำกริยา)

ความหมาย  
ของคำ

อักษรย่อในวงเล็บบอกที่มาของคำ  
ข. = คำที่มาจากภาษาเขมร

# การเรียงลำดับคำใน พจนานุกรม



เรียงตามรูป  
พยัญชนะ ก - ฮ  
(ร ฤ ฦ ล ฎ ฏ)

พิจารณารูป  
สระ

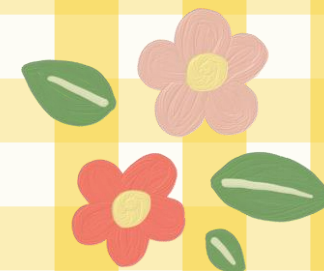
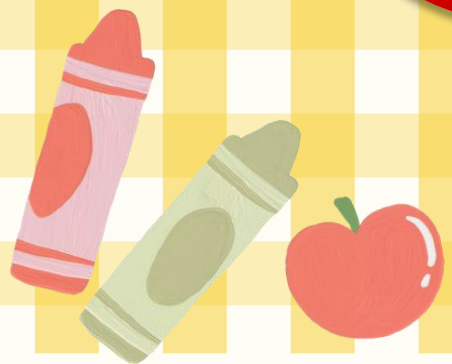
เรียงตามรูป  
พยัญชนะที่อยู่  
ลำดับถัดมา เช่น  
จัด จับ

พิจารณารูปวรรณยุกต์  
(หากโครงสร้างคำเหมือนกัน)  
เช่น ก้อน ก้อน

เหมือนกัน

เหมือนกัน

เหมือนกัน



# การเรียงลำดับคำในพจนานุกรม

ตัวพยัญชนะลำดับไว้ตามตัวอักษร คือ ก ข ค ไปจนถึง ฮ  
ไม่ลำดับตามเสียง เช่น

หากต้องการหาคำว่า **ทราย** ต้องหาในหมวดพยัญชนะ **ท**

หากต้องการหาคำว่า **หมาย** ต้องหาในหมวดพยัญชนะ **ห**

**\*ส่วน ฤ ฦ จะลำดับไว้หลัง ร และ ฤ ฎ จะลำดับไว้หลัง ล\***

# ลำดับการเรียงพยางค์ชนะในพจนานุกรม



ก	ข	ฃ	ค	ค	ฅ	ง	จ	ฉ	ช	ซ	ฌ
ญ	ฎ	ฏ	ฐ	ฑ	ฒ	ณ	ด	ต	ถ	ท	ธ
น	บ	ป	ผ	ฝ	พ	ฟ	ภ	ม	ย	ร	ฤ
ฤ	ล	ภ	ภา	ว	ศ	ษ	ส	ห	ฬ	อ	ฮ



# ลำดับการเรียงรูปสระใน พจนานุกรม



๑. -ะ  
๒. .ะ  
๓. ะ  
๔. -า  
๕. -า  
๖. .า

๗. .า  
๘. .า  
๙. .า  
๑๐. .า  
๑๑. .า  
๑๒. -

๑๓. .า  
๑๔. .า  
๑๕. .า  
๑๖. .า  
๑๗. .า  
๑๘. .า

๑๙. .า  
๒๐. .า  
๒๑. .า  
๒๒. .า  
๒๓. .า  
๒๔. .า

๒๕. .า  
๒๖. .า



ข้อสังเกต ตัว ย ว อ  
ให้นำลำดับ  
เป็นพยานุเคราะห์

# การเรียงลำดับคำในพจนานุกรม

หากพยัญชนะเหมือนกัน จะพิจารณารูปสระเป็นลำดับถัดไป  
โดย คำที่**ไม่มี**รูปสระจะมาก่อนคำที่มีรูปสระเสมอ เช่น

สังเกตคำที่ไม่มีรูปสระ  
จะมาก่อนคำที่มีรูปสระ

{ กนก กลม กลาง กาบ กิน  
ตรม ตลอด ตาก ติด ตัด



# การเรียงลำดับคำในพจนานุกรม

หากพยัญชนะและรูปสระเหมือนกัน จะพิจารณาพยัญชนะที่อยู่ลำดับถัดไป เช่น

สังเกตคำที่ไม่มีรูปสระจะมาก่อนคำที่มีรูปสระ

กัก กัง กั้น กั้น กับ  
ปราง ปราชญ์ ปราม ปราย  
สำคัญ สำนวน สำรอง สำราญ สำเร็จ สำลี



ข้อสังเกต ๓ คำนี้ ลำดับพยัญชนะที่เปรียบเทียบคือ ร เหมือนกัน  
จำนำเฉพาะ ๓ คำนี้มาเปรียบเทียบกันที่รูปสระ สำรอง ขึ้นก่อนเพราะ  
ไม่มีรูปสระ ตามด้วย สำราญ สระ -า และ สำเร็จ สระ -ะ

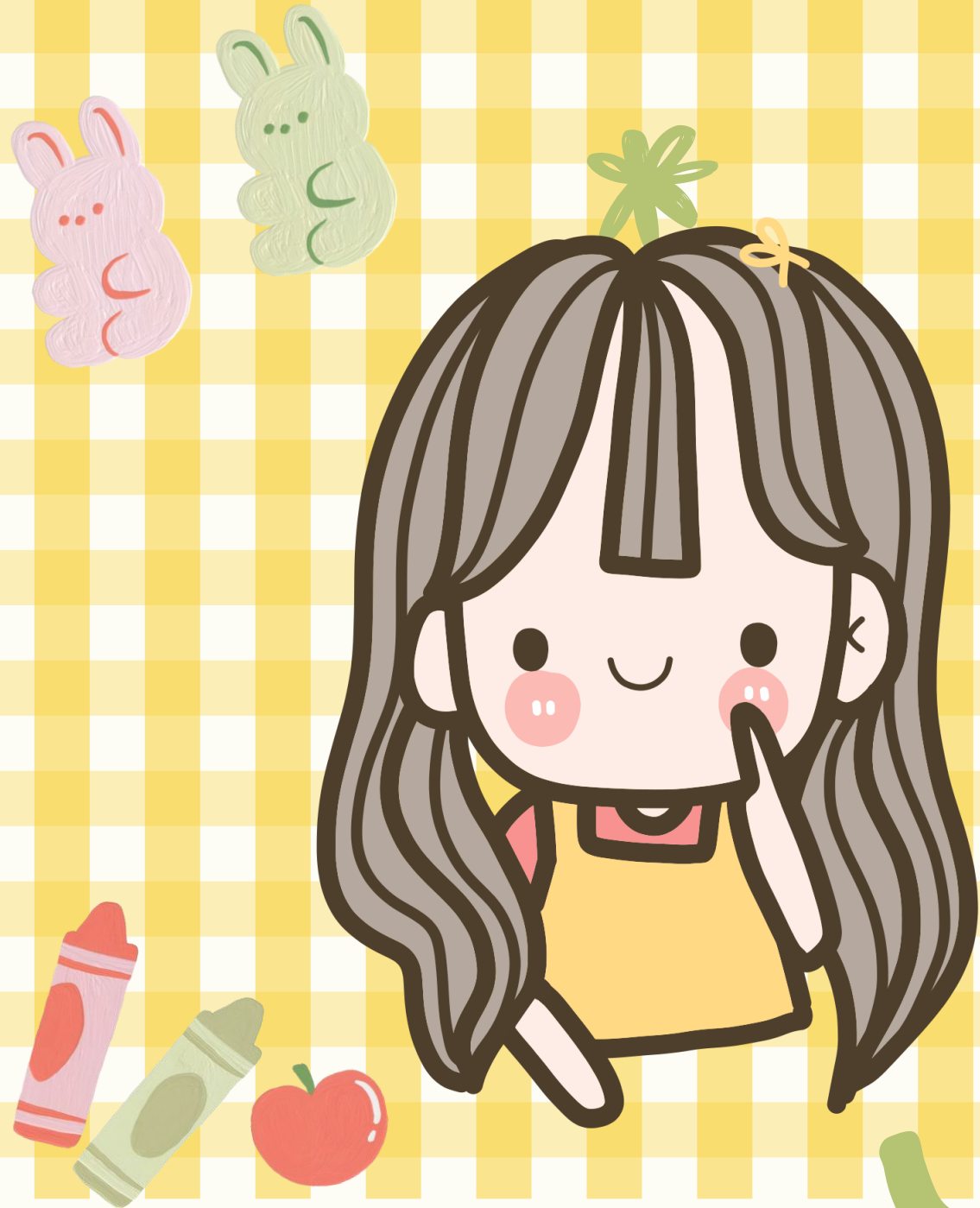
# การเรียงลำดับคำในพจนานุกรม

หากโครงสร้างคำทุกอย่างเหมือนกัน ให้พิจารณา  
ตามลำดับรูปวรรณยุกต์ (เอก โท ตรี จัตวา) เช่น

พิจารณาตามรูปวรรณยุกต์

เตา เต่า เต้า  
ชาวโพลน ชาวสาร ชาวสาร

คำที่มีไม้ไต่คู้ จำลำดับไว้ก่อนวรรณยุกต์  
เช่น แข็ง แข่ง แข้ง



...จบแล้วจ้า...  
ไปทำกิจกรรม  
สนุกๆกันดีกว่า