

กาลมคำ

และประโยค



วลี

การนำคำมาเรียงกันตั้งแต่
๒ คำขึ้นไปแต่ยังมีความหมายไม่
ครบถ้วนสมบูรณ์อย่างประโยค
เรียกว่า กลุ่มคำ หรือวลี เช่น
พ่อขี้หน่อ ค้างคาใจ
มหกรรมยานยนต์



ประโยคสามัญญและส่วนประกอบของประโยค

ประโยค คือ คำ หรือกลุ่มคำที่นำ
มาเรียงกัน มีความหมายครบถ้วน
สมบูรณ์ สามารถสื่อความได้ว่า
ใครทำอะไร คิดอย่างไร
รู้สึกอย่างไร
หรือมีสภาพอย่างไร

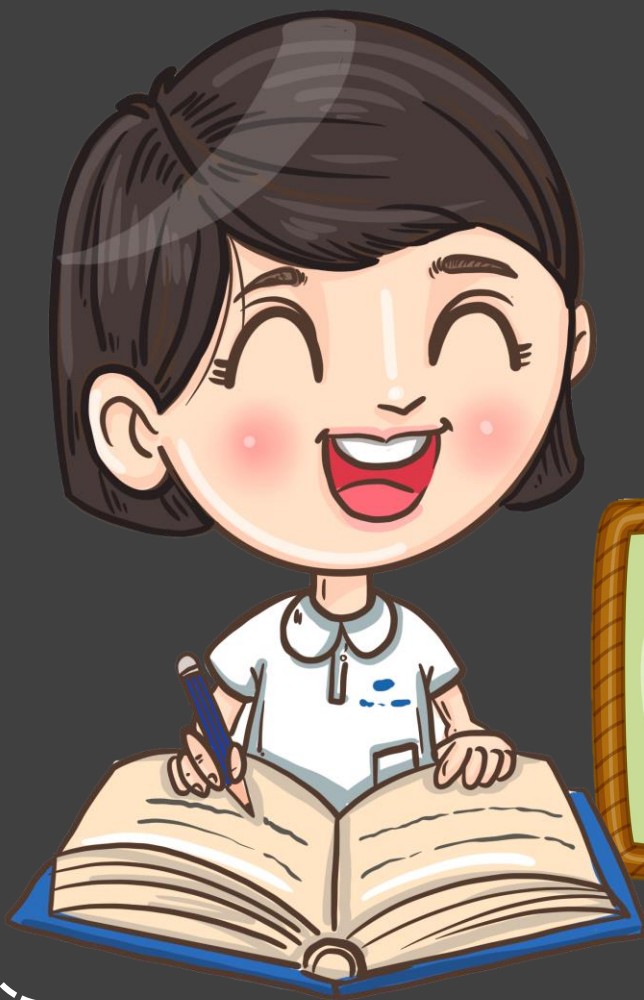


ประโยชน์แบ่งตามโครงสร้างได้ ๓ ชนิด คือ

ประโยชน์สามัญหรือ
ประโยชน์พื้นฐาน

ประโยชน์อื่น

ประโยชน์รวม



ประโยคสามัญ หรือประโยคพื้นฐาน ประกอบด้วย
ส่วนสำคัญ ๒ ส่วน คือ



ประธาน



ภาคแสดง

ประธาน ประกอบด้วยคำนาม หรือคำสรรพนาม

ภาคแสดง ประกอบด้วยคำกริยา ๒ ชนิด ได้แก่ **กริยาอกรรม**

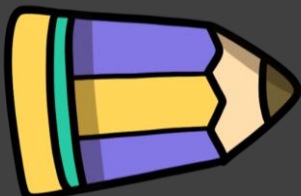
หมายความว่า เป็นกริยาไม่ต้องมีกรรม และ**กริยาสกรรม**

เป็นกริยาที่ต้องการกรรม

ประโยค



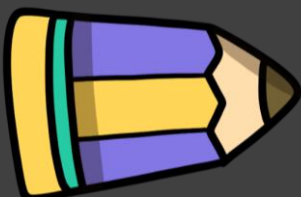
แป้งหอมยิ้มน่ารัก



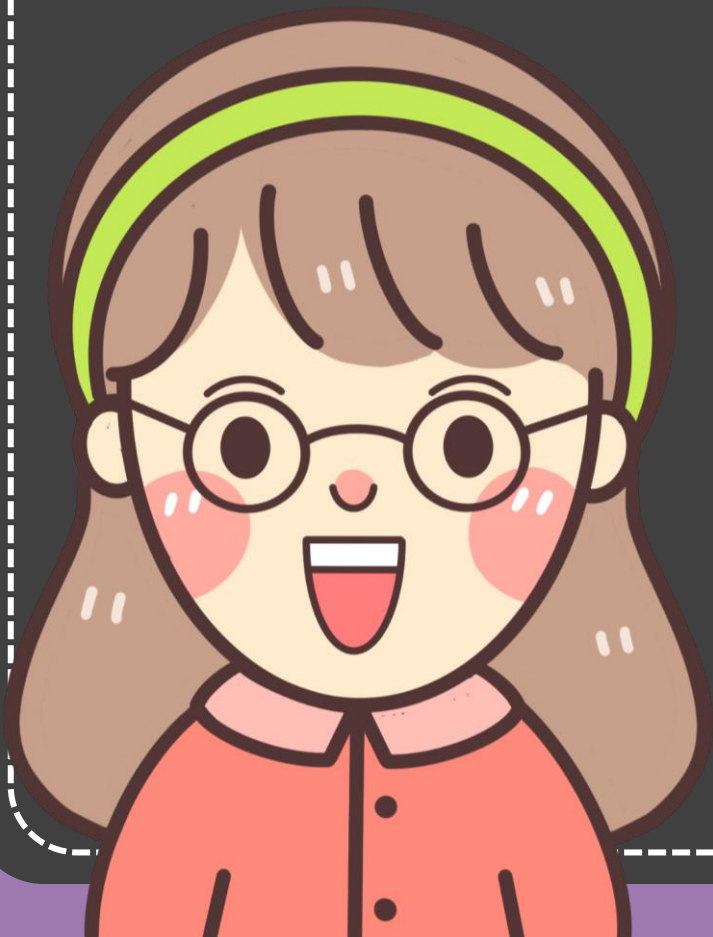
เธอขยับ



แม่เก็บดอกไม้



เขาดูป้ายข้างทาง



ประธาน		ภาคแสดง		
คำนาม	คำสรรพนาม	คำกริยาอาการ	คำกริยาสกรรม	กรรม
แป้งหอม	-	ย้อม	-	-
-	เธอ	ขยี้	-	-
แม่	-	-	เก็บ	ดอกไม้
-	เขา	-	ดู	ป้ายข้างทาง

ประโยชน์



รถกระบะคันใหญ่แล่นช้า

เธอคนนี้ยิ้มหวานเหลือเกิน

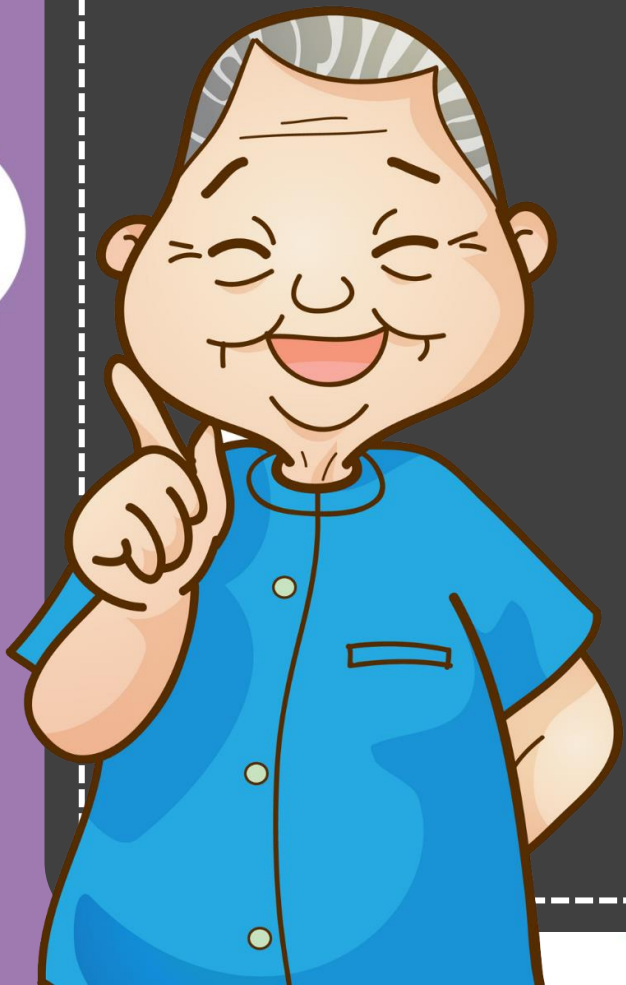
พ่อของผมขับรถตามกฎหมายจราจร

เขาคนนั้นต้อนรับอย่างสุภาพ

บางประโยคอาจมีส่วนขยายคำนาม หรือคำสรรพนาม และส่วนขยาย
คำกริยาเพิ่มขึ้น

ประธาน		ภาคแสดง		
คำนาม	คำสรรพนาม	ส่วนขยาย	คำกริยา	ส่วนขยาย
รถกระบะ	-	คันใหญ่	แล่น	ช้า
-	เธอ	คนนี้	ยิ้ม	หวานเหลือเกิน
พ่อ	-	ของผม	ขับรถ	ตามกฎหมายจราจร
-	เขา	คนนั้น	ต้อนรับ	อย่างสุภาพ

ประโยค



คุณปู่ของฉันซ่อมรถกระบะคันเก่า

พ่อของผมเร่งเครื่องยนต์อย่างแรง

เพื่อนในกลุ่มทำโครงการงานนิทานไทยเรื่อง
มโนราห์อย่างตั้งใจ

รถสิบล้อคันนั้นแข่งเราไปแล้ว

ลูก ๆ ของเรากำลังปลูกต้นไม้พันธุ์ใหม่ใน
สวนหลังบ้านอย่างสนุกสนาน

บางประโยคมีคำนาม หรือคำสรรพนามอยู่หลังคำกริยา ทำหน้าที่เป็นกรรมของประโยค และอาจมีส่วนขยายคำนามหรือคำสรรพนามที่ทำหน้าที่เป็นกรรมนั้นด้วย

ประธาน		ภาคแสดง			
คำนาม/ คำสรรพนาม	ส่วนขยาย	คำกริยา	ส่วนขยาย	กรรม(คำนาม/ คำสรรพนาม)	ส่วนขยาย
คุณปู่	ของฉัน	ซ่อม	-	รถกระบะ	คันเก่า
พ่อ	ของผม	เร่ง	อย่างแรง	เครื่องยนต์	-

ประธาน		ภาคแสดง			
คำนาม/ คำสรรพนาม	ส่วนขยาย	คำกริยา	ส่วนขยาย	กรรม(คำนาม/ คำสรรพนาม)	ส่วนขยาย
เพื่อน	ในกลุ่ม	ทำ	อย่างตั้งใจ	โครงการ	นิทานไทย เรื่องมโนราห์
รถสิบล้อ	คันนั้น	แข่ง	ไปแล้ว	เรา	-

ประธาน		ภาคแสดง			
คำนาม/ คำสรรพนาม	ส่วนขยาย	คำกริยา	ส่วนขยาย	กรรม(คำนาม/ คำสรรพนาม)	ส่วนขยาย
ลูก ๆ	ของเรา	กำลัง ปลูก	ในสวนหลัง บ้านอย่าง สนุกสนาน	ต้นไม้	พื้นที่ใหม่

แบบฝึกหัด

ให้นักเรียนตอบว่าข้อความต่อไปนี้เป็นประโยค
หรือกลุ่มคำ (วลี)



แม่อกกำลังกาย.....ประโยชน์

ไก่แก่แม่ปลาช่อน.....วิถี

เกลือจิ้มเกลือ.....วิถี

ห้องร้องไห้.....ประโยชน์

พี่สาวทำอาหาร.....ประโยชน์

สี่ซอกให้ควายฟัง.....วิถี

รู้สึกปลอดภัยไปร่ง.....วิถี

ปู่สอนหลาน.....ประโยชน์

ขวางงูไม่พันคอ.....วิถี

พ่อซื้อข้าวมันไก่.....ประโยชน์

ผมยาวสลวย.....วิถี

ครูมาทำงาน.....ประโยชน์

ป

อ

บ

ค

ณ

คะ