

คำศัพท์พหุพยางค์



คำสรรพนาม

๑

คำสรรพนามแทนบุคคล (บุรุษสรรพนาม)

๒

คำสรรพนามชี้เฉพาะ (นิยมสรรพนาม)

๓

คำสรรพนามไม่ชี้เฉพาะ (อนิยมสรรพนาม)

๔

คำสรรพนามถาม (ปฤจฉาสรรพนาม)

๕

คำสรรพนามแยกฝ่าย (วิภาคสรรพนาม)

๖

คำสรรพนามเชื่อมประโยค (ประพจน์สรรพนาม)





คำสรรพนามแทนบุคคล

คำสรรพนามแทนบุคคล เรียกว่า บุรุษสรรพนาม (บุ-หฺรุด-สั้บ-พะ-นาม) แบ่งเป็น ๓ ชนิด



คำสรรพนามบุรุษที่ ๑ ใช้แทนผู้พูด เช่น ผม ฉัน อาตมา ข้าพเจ้า
ดิฉัน ข้าพระเจ้า



ฉันกำลังจะรับประทานอาหาร



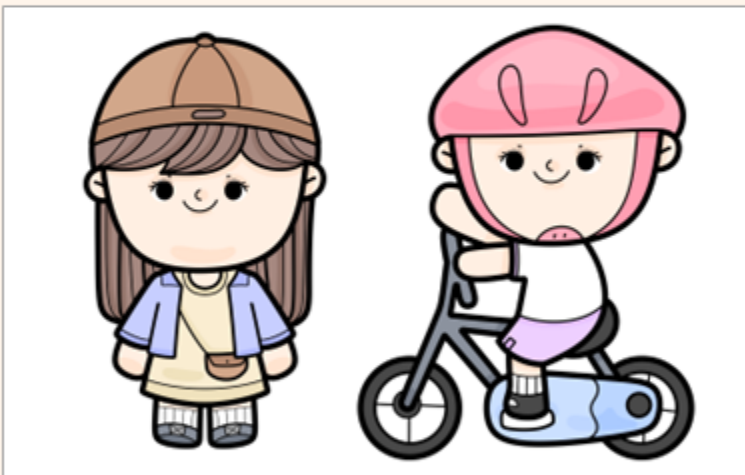
ผมเป็นนักวิทยาศาสตร์



ดิฉันชื่อเด็กหญิงพรวิภาค่ะ

๑.๒

คำสรรพนามบุรุษที่ ๒ ใช้แทนผู้ฟัง เช่น เธอ คุณ ท่าน ใต้เท้า
แก ฝ่าพระบาท พระคุณเจ้า ใต้ฝ่าละอองธุลีพระบาท



เธอ ดูแต่งตัวน่ารักจังเลยมาวี



คุณ จะเล่นอะไรอีกไหม



ท่าน จะรับชาหรือกาแฟดีคะ

๑.๓

คำสรรพนามบุรุษที่ ๓ ใช้แทนผู้ที่กล่าวถึง เช่น เขา มัน ท่าน
พระองค์



มันเป็นแมวของฉัน



เขาเป็นเด็กที่เรียนเก่งมาก



วันนี้หลวงตาท่านออกบิณฑบาต

แก้ว : เธอจะเล่นอะไรตอนพักเที่ยง

ขวัญ : ฉันจะไปเล่นกระโดดเชือกกับ
ผกา เขาชวนฉันไว้ เธอจะไป
เล่นกับพวกเราไหมล่ะ

แก้ว : ไม่หรอกจ้ะ คุณครูให้ฉันไปพบ
ท่านจะช่วยอธิบายบทเรียนที่ฉัน
ไม่เข้าใจ

ฉัน พวกเขา เป็นคำสรรพนามบุรุษที่ ๑ ใช้แทนผู้พูด

เธอ เป็นคำสรรพนามบุรุษที่ ๒ ใช้แทนผู้ฟัง

เขา ท่าน เป็นคำสรรพนามบุรุษที่ ๓ ใช้แทนผู้ที่กล่าวถึง

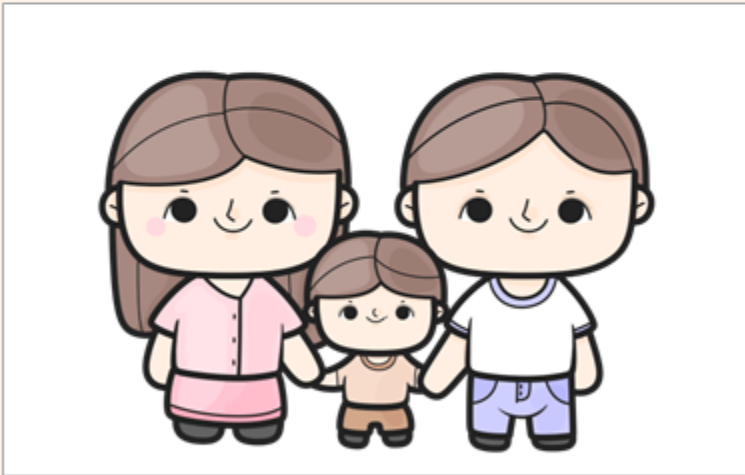
ข้อ
สังเกต

บุรุษสรรพนามบางคำ
เป็นทั้งคำสรรพนาม
บุรุษที่ ๒ และคำสรรพ
นามบุรุษที่ ๓ เช่น
ท่าน เธอ



คำสรรพนามชี้เฉพาะ

คำสรรพนามชี้เฉพาะ เรียกว่า นิยมสรรพนาม (นิ-ยม-มะ-สั้บ-พะ-นาม) ใช้แทนคำนามเพื่อกำหนดระยะให้รู้ว่าใกล้หรือไกล ได้แก่ **นี้** **นั่น** **โน่น** **นี่** **นั่น** **โน้น**



นี้คือพ่อแม่ของฉัน



นั่นคือบ้านของคุณลุงวันดี



โน่นโรงพยาบาล

ข้อสังเกต

คำสรรพนามชี้เฉพาะจะต้องอยู่ตามลำพัง เพื่อทำหน้าที่เป็นประธานหรือกรรม เช่นเดียวกับคำนาม แต่ถ้าใช้ประกอบคำอื่นจะเป็นคำวิเศษณ์ เช่น

บ้าน**นี้**คือบ้านของฉัน

(**นี้** เป็นคำวิเศษณ์เพราะขยายคำนามคือบ้าน)

พระปรางค์**นั้น**คือพระปรางค์สามยอด

(**นั้น** เป็นคำวิเศษณ์เพราะขยายคำนามคือพระปรางค์)



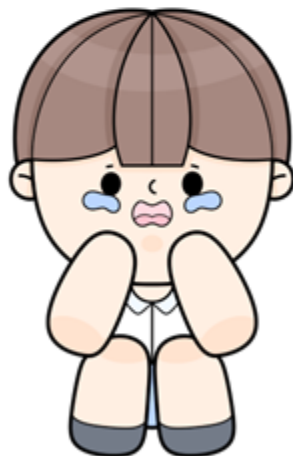


คำสรรพนามไม่ชี้เฉพาะ

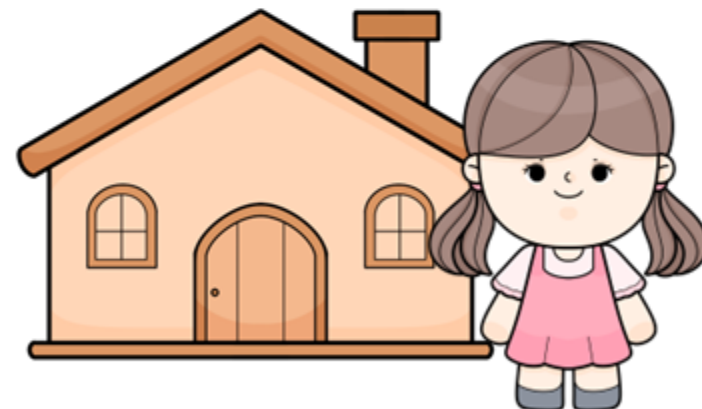
คำสรรพนามไม่ชี้เฉพาะ เรียกว่า อนิยมสรรพนาม (อะ-นิ-ยม-มะ-สั้บ-พะ-นาม) ใช้แทนคำนามที่ไม่กำหนดแน่ชัดว่าหมายถึงผู้ใด อะไร สิ่งใด หรือสถานที่ใด เช่น ใคร อะไร ที่ไหน ไต ๆ



คุณแม่ทำอาหาร**อะไร**ก็อร่อย



ใด ๆ ในโลกนี้ล้วนหนีจัจ



อยู่ที่**ไหน**ก็ไม่สบายเท่าบ้านเรา

ข้อสังเกต

คำสรรพนามไม่ชี้
เฉพาะมีลักษณะ
คล้ายคำสรรพนาม
ถาม แต่เป็นประโยค
ที่ไม่ต้องการคำตอบ





คำสรรพนามถาม

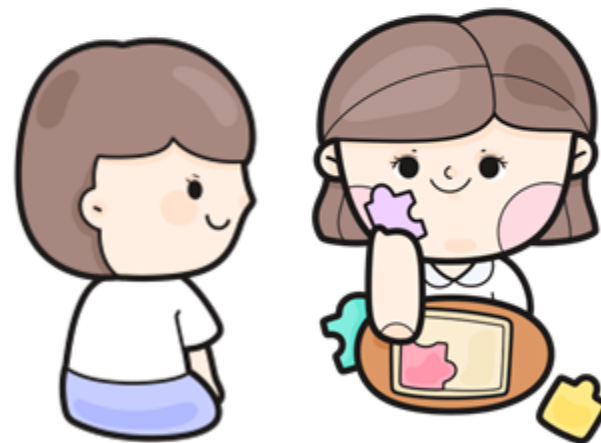
คำสรรพนามถาม เรียกว่า ปฤจฉาสรรพนาม (ปริด-ฉา-สัพ-พะ-นาม) ใช้แทนคำนามในประโยคคำถามหรือแสดงความสงสัย เช่น ใคร อะไร ไหน สิ่งใด



ใคร นำสมุดมาวางไว้ใต้ครู



อะไร วางอยู่บนเก้าอี้



ไหน ของเล่นที่เธอซื้อมา

ข้อสังเกต

คำสรรพนามถามใช้กับ
ประโยคที่ต้องการ
คำตอบ จึงต้องใช้
ประกอบด้วยคำอื่น เช่น
คำกริยาเพื่อให้การ
สื่อสารชัดเจน





คำสรรพนามแยกฝ่าย

คำสรรพนามแยกฝ่าย เรียกว่า วิภาคสรรพนาม (วิ-พาก-สั-บ-พะ-นาม) ใช้แทนคำนามที่กล่าวไปแล้วเพื่อชี้ซ้ำ หรืออาจใช้เพื่อแสดงการแบ่งพวก รวมพวกได้แก่คำว่า บ้าง ต่าง กัน



ชาวไทยพร้อมใจ**กัน**ถวายพระพรชัยมงคลในวันเฉลิมพระชนมพรรษาพระบาทสมเด็จพระปรเมนทรรามาธิบดีศรีสินทรมหาวชิราลงกรณพระวชิรเกล้าเจ้าอยู่หัว

กัน เป็นคำสรรพนามบอกการรวมพวกแทนคำว่า “ชาวไทย”



นักเรียนต่างทบทวนความรู้เพื่อเตรียมสอบ

ต่าง เป็นคำสรรพนามบอกความชี้เข้าแทนคำว่า
“นักเรียน”



นักเรียนบ้างก็เล่นบ้างก็นอน

บ้าง เป็นคำสรรพนามบอกการแบ่งพวกแทนคำว่า
“นักเรียน”



คำสรรพนามเชื่อมประโยค

คำสรรพนามเชื่อมประโยค เรียกว่า ประพันธสรรพนาม (ประ-พันธ-ทะ-สับ-พะ-นาม) ใช้แทนคำนามที่อยู่ข้างหน้า เพื่อทำหน้าที่เชื่อมประโยค ได้แก่คำว่า ผู้ ที่ ซึ่ง อัน



บุคคลผู้มีจิตศรัทธาร่วมบริจาคเงิน



ศิลปินอันฟังปฏิบัติคือศิลปิน ๕

ข้อสังเกต

คำสรรพนามเชื่อม
ประโยคจะอยู่หลัง
คำนามหรือคำสรรพนาม
เท่านั้น





อ่านเขียนคล่อง...ต้องฝึกฝน



ชนิดของคำสรรพนาม

คำสรรพนามแทนบุคคล

คำสรรพนามชี้เฉพาะ

คำสรรพนามไม่ชี้เฉพาะ

คำสรรพนามถาม

คำสรรพนามแยกฝ่าย

คำสรรพนามเชื่อมประโยค

ตัวอย่างคำสรรพนาม

ฉัน ดิฉัน ผม ข้าพเจ้า เรา พวกเรา เธอ
คุณ ท่าน เขา พระองค์

นี้ นั้น โน่น นี่ นั้น ไน้

ใคร ใคร ๆ ไหน ไใด อะไร

ใคร อะไร ไไหน

บ้าง ต่าง กัน

ผู้ ที่ ซึ่ง อัน



อ่านเขียนคล่อง...ต้องฝึกฝน



ท่านทั้งหลายโปรดตั้งใจฟังเรื่องที่ข้าพเจ้าจะชี้แจงต่อไปนี้

(ท่าน เป็นคำสรรพนามบุรุษที่ ๒
ข้าพเจ้า เป็นคำสรรพนามบุรุษที่ ๑)

นั่นคือหมู่บ้านที่พวกเราได้ช่วยกันพัฒนา

(นั่น เป็นคำสรรพนามชี้เฉพาะ
ที่ เป็นคำสรรพนามเชื่อมประโยค
พวกเรา เป็นคำสรรพนามบุรุษที่ ๑)



อ่านเขียนคล่อง...ต้องฝึกฝน



เหตุใดใคร ๆ จึงคิดว่าเขาไม่สามารถทำงานหนักเช่นนี้ ได้

(ใคร ๆ เป็นคำสรรพนามไม่ชี้เฉพาะ
เขา เป็นคำสรรพนามบุรุษที่ ๓)

ถึงเราจะอยู่ห่างไกลกันแต่เราก็คิดถึงกันเสมอ

(เรา เป็นคำสรรพนามบุรุษที่ ๑
กัน เป็นคำสรรพนามแยกฝ่าย)

ให้นักเรียนพิจารณาคำที่ขีดเส้นใต้และเติมชนิดของคำสรรพนาม
ลงในช่องว่างให้ถูกต้อง

แบบฝึกหัด



คำสรรพนามแทนบุคคล

คำสรรพนามชี้เฉพาะ

คำสรรพนามไม่ชี้เฉพาะ

คำสรรพนามถาม

คำสรรพนามแยกฝ่าย

คำสรรพนามเชื่อมประโยค

- ๑ ใครชอบรับประทานอาหารอีสานบ้าง
- ๒ เขาจะทำอะไรก็เรื่องของเขา
- ๓ นักเรียนบ้างก็วิ่งเล่นบ้างก็อ่านหนังสือ
- ๔ นั่นเป็นรถของพ่อฉัน
- ๕ อาตมาเป็นเจ้าของอวาสาอยู่วัดนี้มานานแล้ว
- ๖ นักเรียนที่ตั้งใจเรียนควรดูไว้เป็นแบบอย่าง



ขอบคุณมากค่ะ

ขอให้คุณครูสอนให้อย่าง

มีความสุขนะคะ