



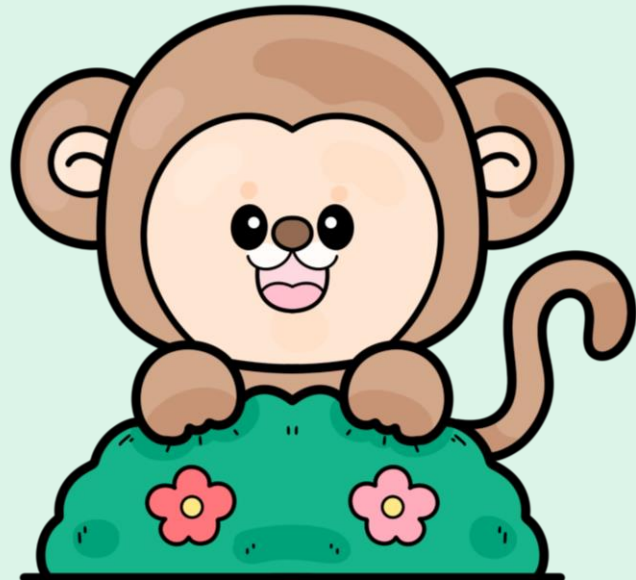
คำศัพท์



# คำบุพบท



คำบุพบท คือ คำที่ใช้หน้าหน้าคำนาม คำสรรพนาม คำกริยา หรือคำวิเศษณ์ เพื่อแสดงความสัมพันธ์ระหว่างคำหรือกลุ่มคำ แบ่งเป็น ๔ ชนิด คือ



๑

คำบุพบทบอกเวลา

๒

คำบุพบทบอกตำแหน่ง ที่ตั้ง สถานที่

๓

คำบุพบทบอกความเป็นเจ้าของ

๔

คำบุพบทบอกความเกี่ยวข้องหรือความประสงค์

๑

# คำบุพบทบอกเวลา



คำบุพบทบอกเวลา เช่น ณ จน ตั้งแต่ ใน เมื่อ ตลอด กระทั่ง



ยาตื่นนอน**เมื่อ**เช้าเวลา  
๐๗.๐๐ น.



เธอทำการบ้าน**จน**ดี



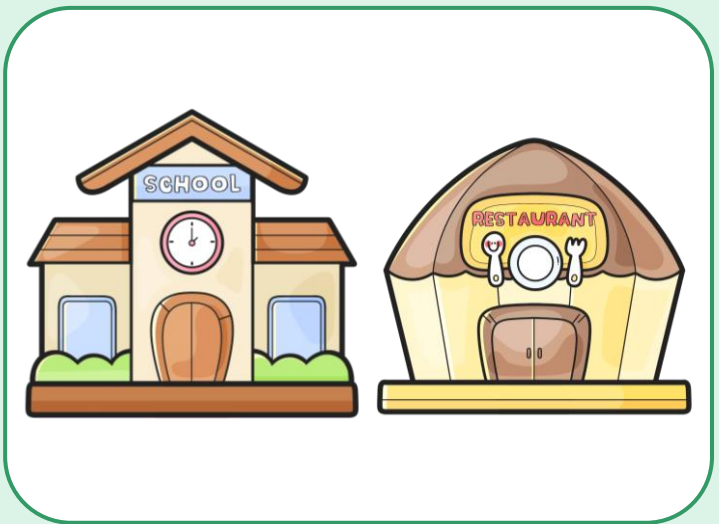
ฝนตก**ตั้งแต่**ดีก**จน**เช้า  
ทำให้หน้าท่วมถนน

๒

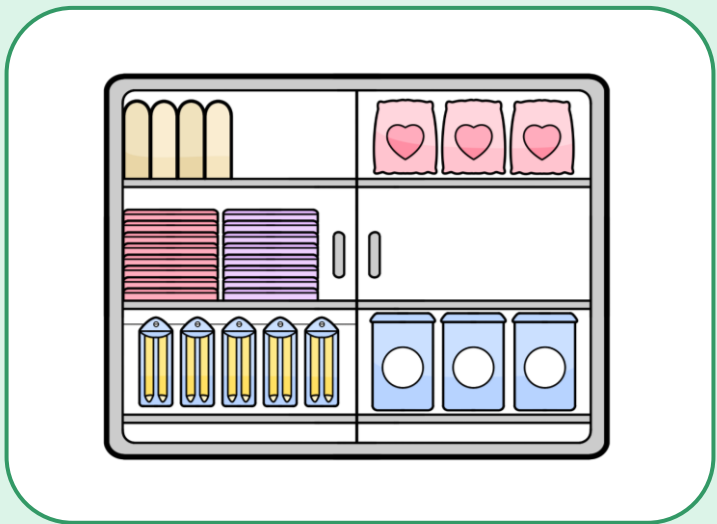
# คำบุพบทบอกตำแหน่ง ที่ตั้ง สถานที่



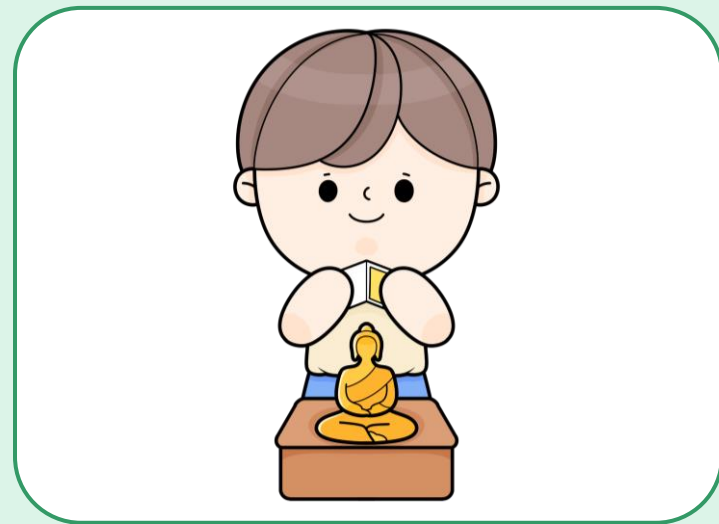
คำบุพบทบอกตำแหน่ง ที่ตั้ง สถานที่ เช่น ณ บน ล่าง ใน นอก ริม  
ข้าง ที่ เหนือ ใต้



โรงเรียนอยู่ **ใกล้** ร้านอาหาร



ขนมอยู่ใน **ตู้**

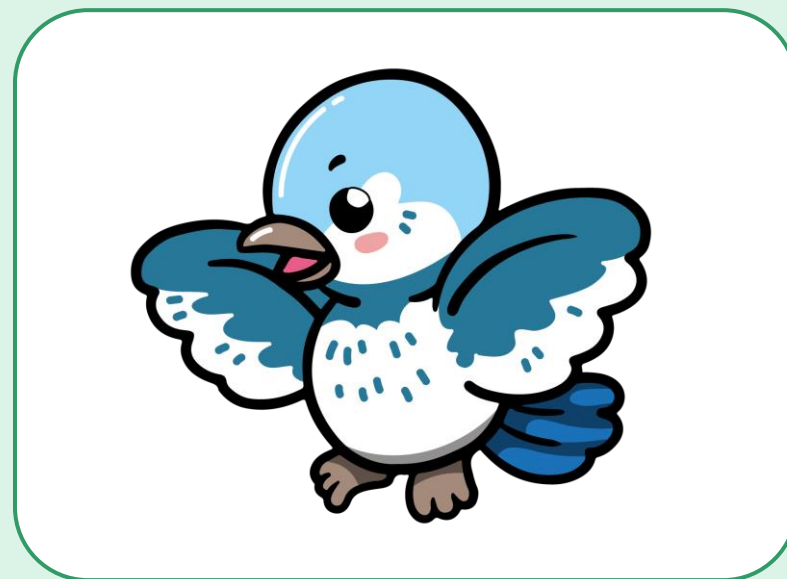


เขาทำบุญ **ณ** วัดป่า



วิწყัยนอหพัคผ่อหวิม

ช่ายหาค



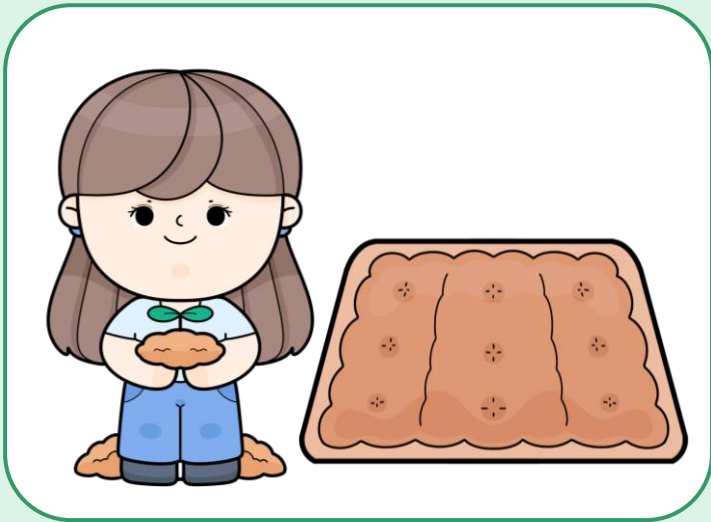
นกบิหอยู่บหท้องฟ้า

๓

คำบุพบทบอกความเป็นเจ้าของ



คำบุพบทบอกความเป็นเจ้าของ ได้แก่ แห่ง ของ ใน



ฉันมีส่วน**ของ**นายปรีดา



รามเกียรติ์เป็นบทพระราชนิพนธ์**ใน**พระบาทสมเด็จพระพุทธยอดฟ้าจุฬาโลกมหาราช



นี่คือดินสอของฉัน



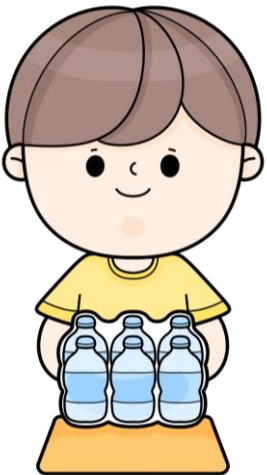
พ่อขุนรามคำแหงมหาราชเป็น  
บุคคลสำคัญแห่งประวัติศาสตร์ไทย

๔

# คำบุพบทบอกความเกี่ยวข้องหรือความประสงค์



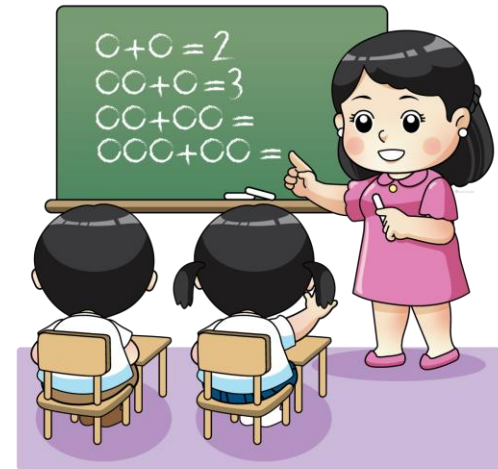
คำบุพบทบอกความเกี่ยวข้องหรือความประสงค์ เช่น แก่ แต่ ต่อ เพื่อ สำหรับ



ผมเตรียมน้ำไว้**สำหรับ**  
ถวาย**แต่**พระสงฆ์



กรมอบพวงมาลัย**แต่**  
คุณแม่เนื่องในวัน**แม่**



นักเรียนทุกคนต่างพากัน**เพียร**  
**เพื่อ**ความก้าวหน้าในอนาคต

# ข้อสังเกต



- ๑ คำบุพบทบางคำอาจแสดงความสัมพันธ์ได้หลายแบบเมื่ออยู่ในประโยคต่างกันจึงต้องพิจารณาใจความในประโยค เช่น

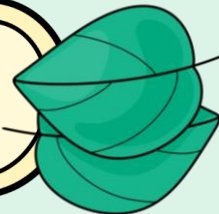
เขาทำงานตั้งแต่เช้าถึงเย็น      คำบุพบทบอกเวลา  
เขาเดินตั้งแต่บ้านถึงโรงเรียน      คำบุพบทบอกตำแหน่ง ที่ตั้ง สถานที่

- ๒ คำบุพบทถ้าไม่มีคำอื่นมาตามหลังหรือไม่ได้แสดงความสัมพันธ์ระหว่างคำใดจะเป็นคำวิเศษณ์ เช่น

คุณปู่ออกไปเดินเล่นนอกบ้าน      คำบุพบทบอกเวลา  
คุณปู่ออกไปเดินเล่นข้างนอก      คำบุพบทบอกตำแหน่ง ที่ตั้ง สถานที่



อ่านเขียนคล่อง...ต้องฝึกฝน



## ชนิดของคำบุพบท

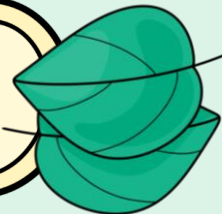
๑. คำบุพบทบอกเวลา
๒. คำบุพบทบอกตำแหน่ง ที่ตั้ง  
สถานที่
๓. คำบุพบทบอกความเป็นเจ้าของ
๔. คำบุพบทบอกความเกี่ยวข้อง  
หรือความประสงค์

## ตัวอย่างคำบุพบท

เมื่อ ตั้งแต่ จน ตลอด จนกระทั่ง  
ตรง จาก ถึง สู่ ตาม  
แห่ง ของ ใน  
ต่อ โดย กับ ด้วย ยัง



## อ่านเขียนคล่อง...ต้องฝึกฝน



“เราจะสืบสาน รักษา และต่อยอด และครองแผ่นดินโดยธรรม เพื่อประโยชน์สุขแห่งอาณาราษฎรตลอดไป” คือ พระปฐมบรมราชโองการในพระบาทสมเด็จพระปรเมนทรรามาธิบดีศรีสินทรมหาวชิราลงกรณ พระวชิรเกล้าเจ้าอยู่หัว เมื่อวันที่ ๔ พฤษภาคม พุทธศักราช ๒๕๖๒



ฉันมักจะทำการบ้านเสร็จเรียบร้อยจากโรงเรียน

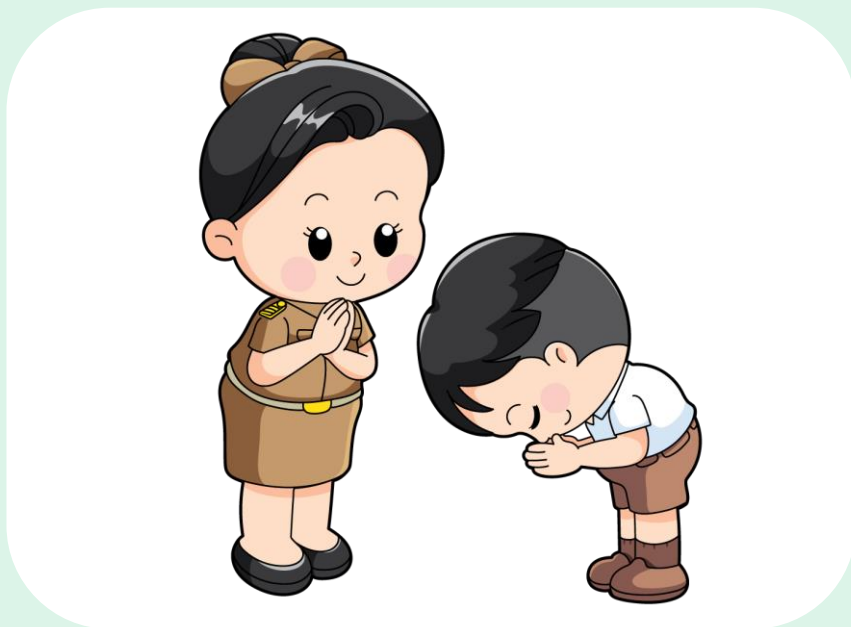
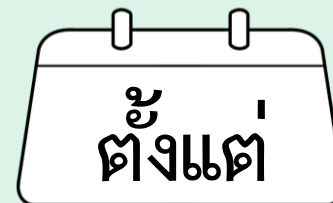
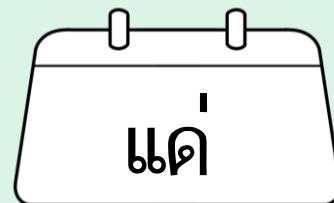
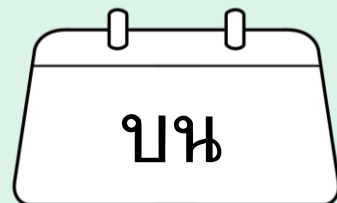
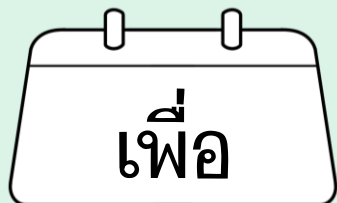


ทุกคนต้องมีความรับผิดชอบและซื่อสัตย์ต่อหน้าที่ของตนเอง



ให้นักเรียนเติมคำบุพบทลงในช่องว่างให้ถูกต้อง

แบบฝึกหัด



ต้นมาโรงเรียน.....**ตั้งแต่**.....เข้าเสมอ

นี่คือตุ๊กตา.....**ของ**.....ฉัน

ให้นักเรียนเติมคำบุพบทลงในช่องว่างให้ถูกต้อง

แบบฝึกหัด



ที่

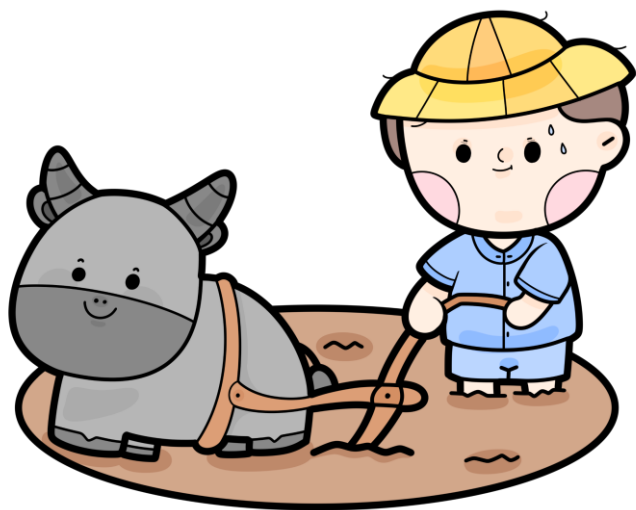
ของ

สำหรับ

บน

แก่

เมื่อ



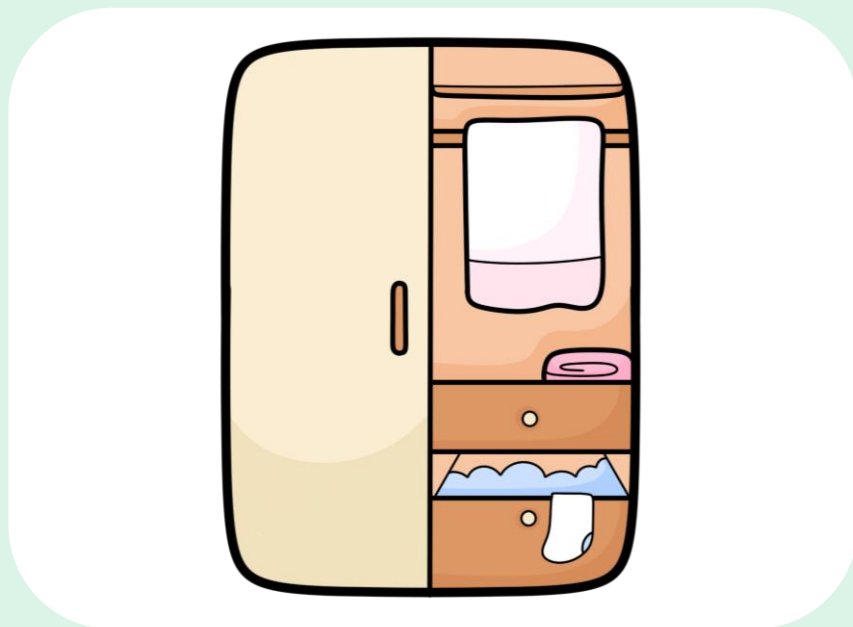
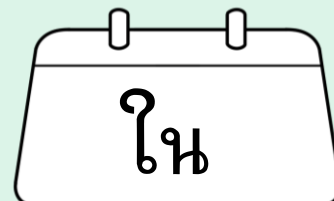
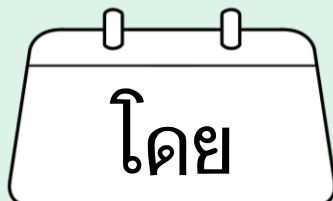
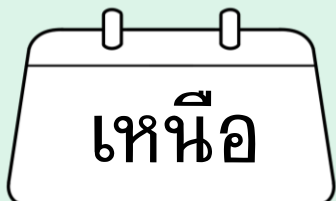
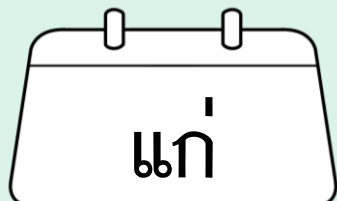
พ่อทำงานหนัก...**เพื่อ**...ครอบครัว



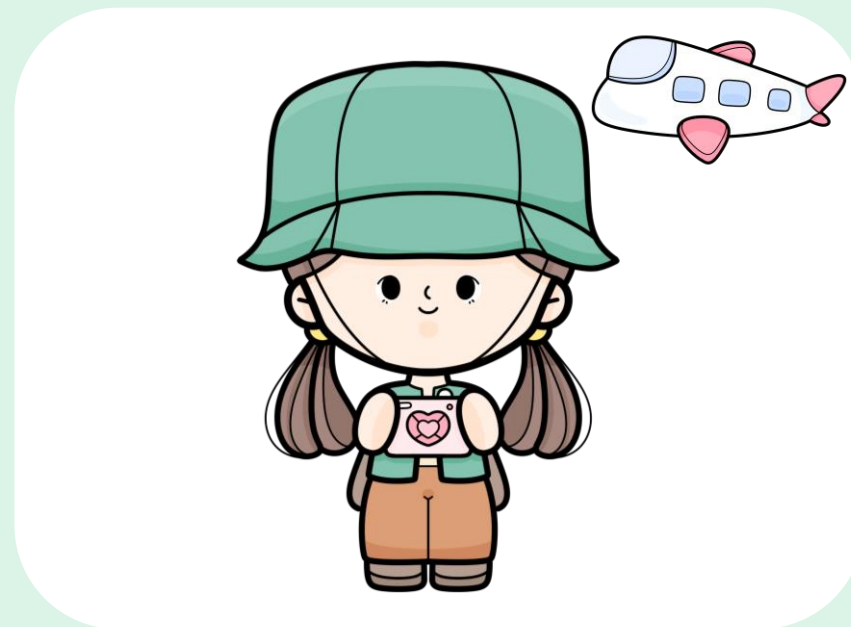
แม่เตรียมของไว้...**สำหรับ**...ใส่บาตร

ให้นักเรียนเติมคำบุพบทลงในช่องว่างให้ถูกต้อง

แบบฝึกหัด



เสื้อผ้าห้อย.....**ใน**.....ตู้เสื้อผ้า



เขาเดินทาง.....**โดย**.....เครื่องบิน

ให้นักเรียนเติมคำบุพบทลงในช่องว่างให้ถูกต้อง

แบบฝึกหัด



แต่

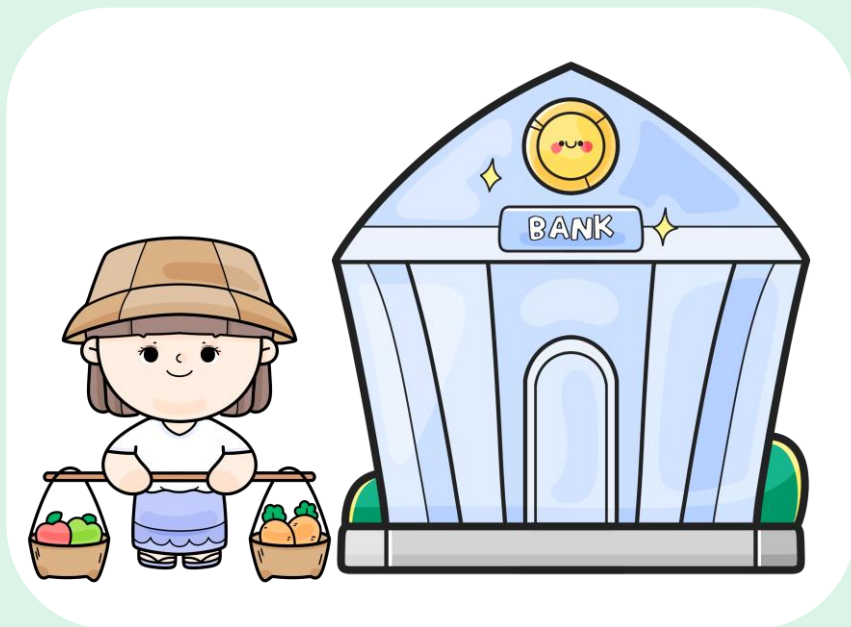
โดย

ใน

ต่อ

ใน

ใกล้



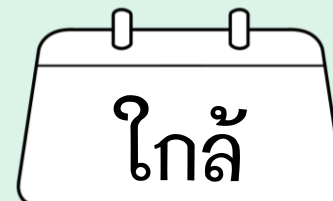
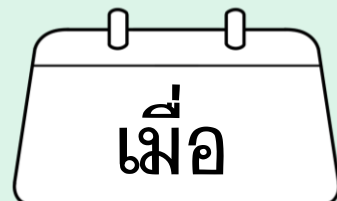
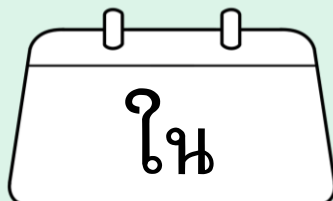
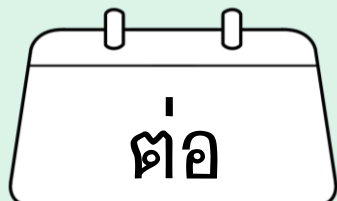
แม่ขายผักและผลไม้...ใกล้...ธนาคาร



ฉันมอบของขวัญ...แต่...คุณแม่

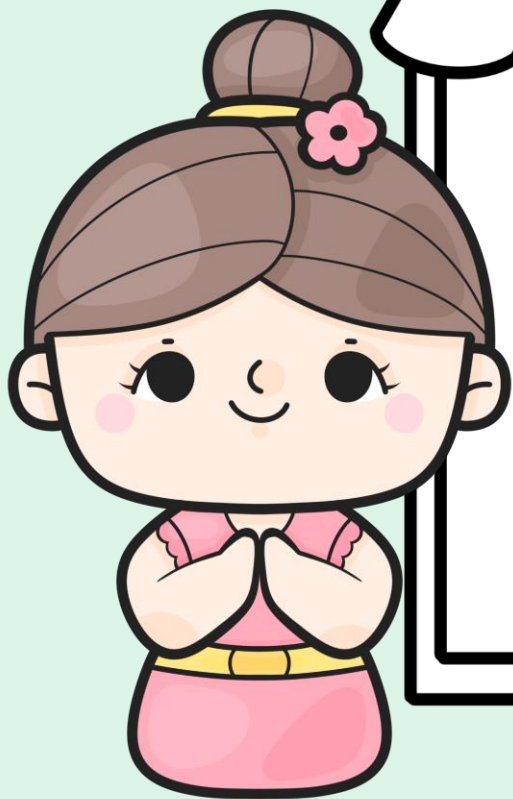
ให้นักเรียนเติมคำบุพบทลงในช่องว่างให้ถูกต้อง

แบบฝึกหัด



ครูอบรมสั่งสอนลูกศิษย์.....**ด้วย**.....ความรัก

ผมเก็บผักในสวน.....**เมื่อ**.....วานนี้



ขอบคุณมากค่ะ  
ขอให้คุณครูสอนอย่าง  
มีความสุขนะคะ

