

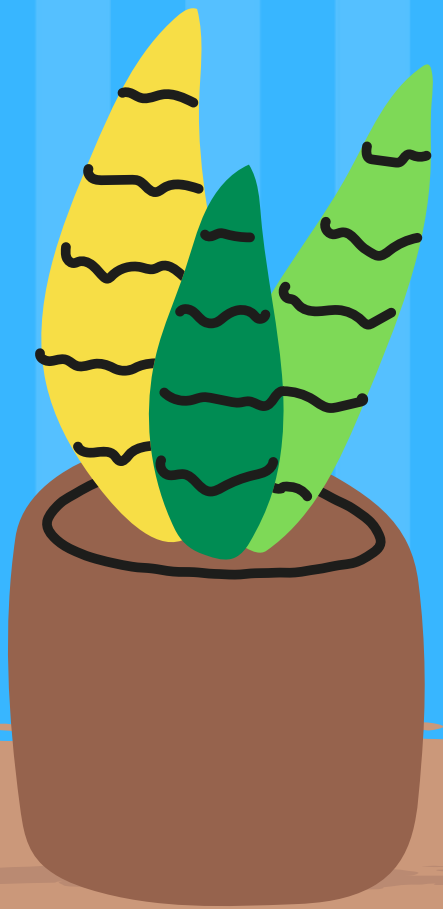


# เวลาและยุคสมัยทาง ประวัติศาสตร์

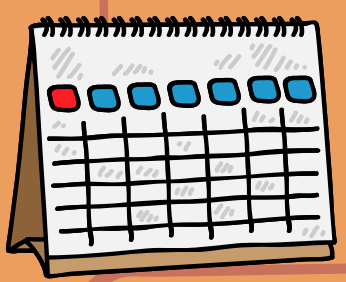


ชั้นประถมศึกษาปีที่ 4

**บทเรียน  
วันนี้**



**ความสำคัญของเวลากับประวัติศาสตร์**



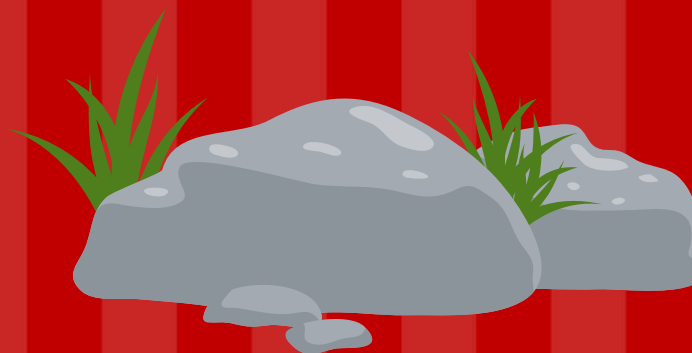
**ความรู้เกี่ยวกับทศวรรษ ศตวรรษ และ  
สหัสวรรษ**



**ยุคสมัยทางประวัติศาสตร์**



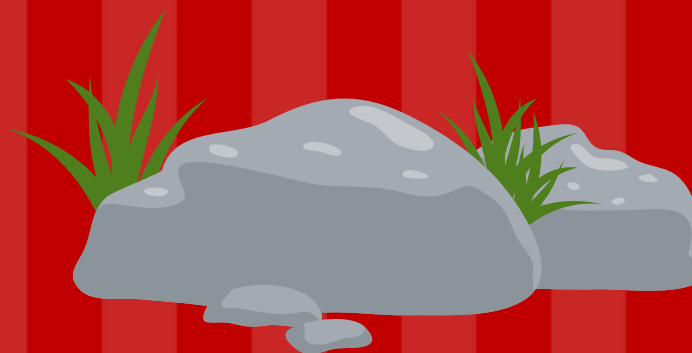
# ดาวินชีแห่งยุค



2 พยางค์



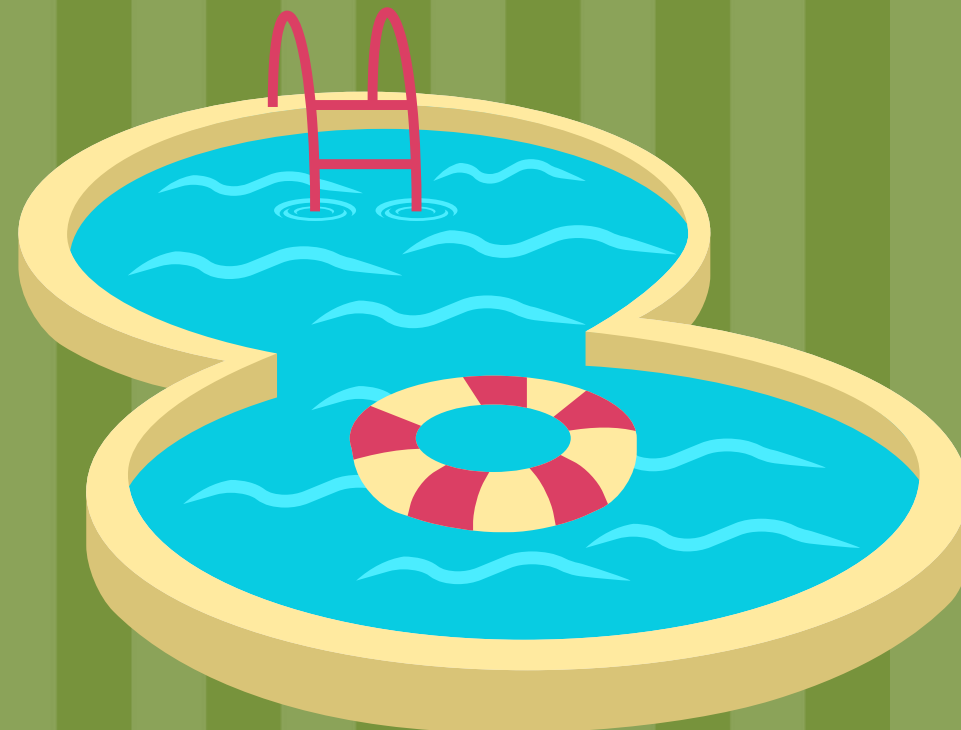
# ดาวินชีแห่งยุค



ยุคหิน



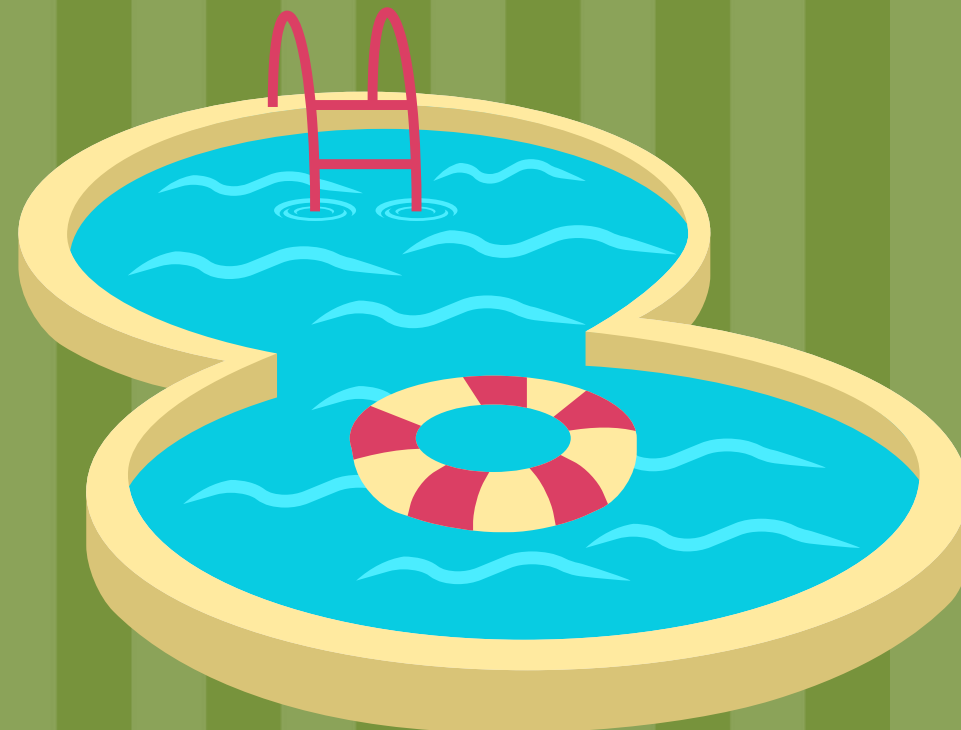
# ดาวินซีแห่งยุค



3 อย่างค์



# ดาวินซีแห่งยุค



# ดาวิงซีแห่งยุค



4 พยางค์



# ดาวิงซีแห่งยุค

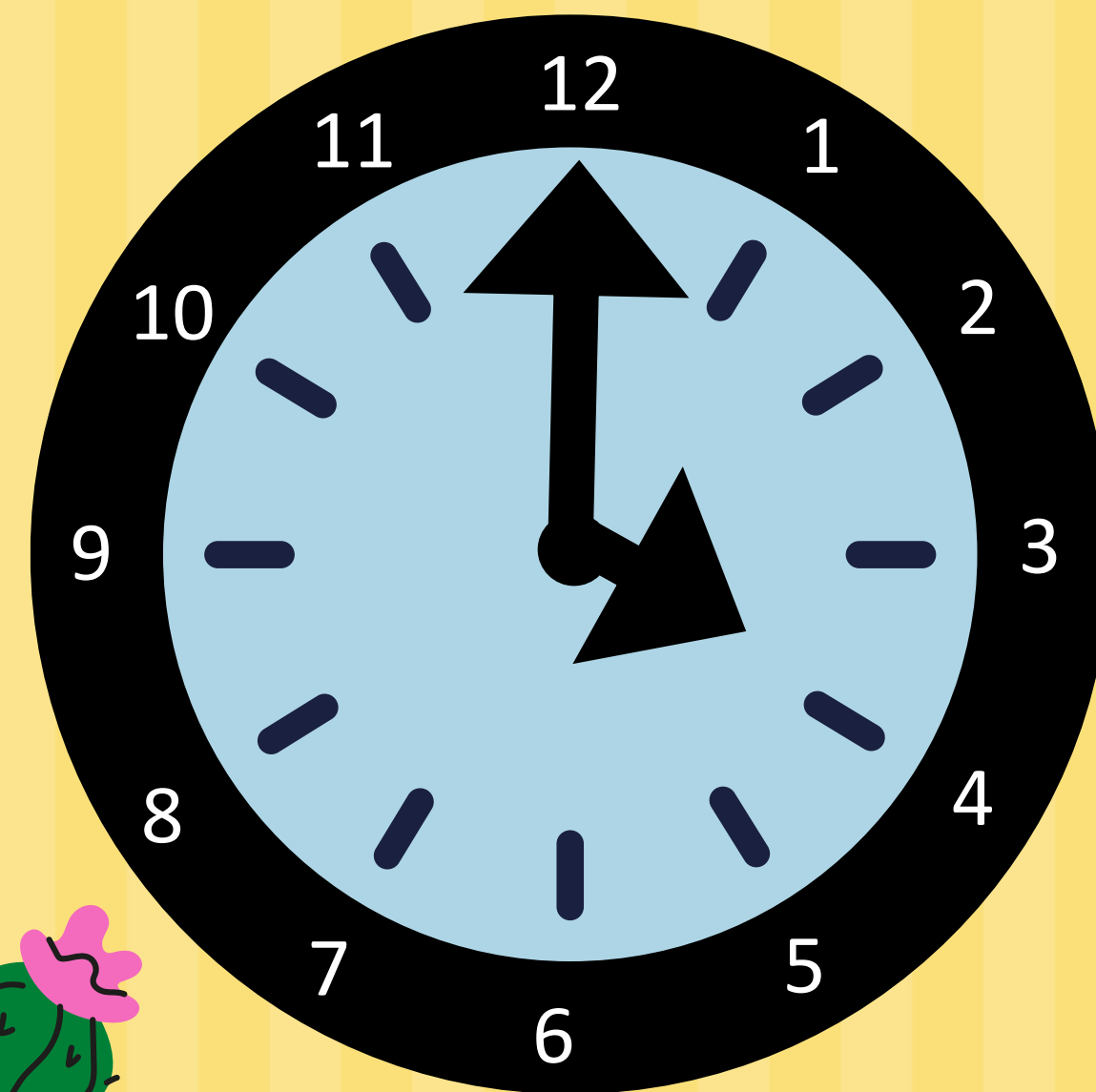


# ความสำคัญของเวลากับประวัติศาสตร์

ในการศึกษาประวัติศาสตร์เราต้องบอกเล่าเรื่องราวทาง  
ประวัติศาสตร์โดยใช้คำที่ระบุช่วงเวลา

เพื่อให้รู้ว่าเหตุการณ์นั้นๆ เกิดขึ้นในช่วงเวลาใด

เพื่อให้รู้ว่าในช่วงเวลานั้นๆ มีเหตุการณ์สำคัญใดเกิดขึ้น

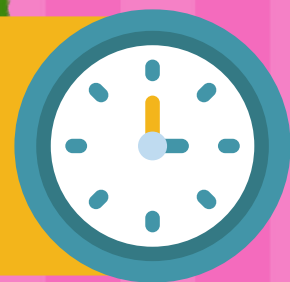


## ทศวรรษ ศตวรรษ สหัสวรรษ

การกำหนดช่วงเวลามีทั้งช่วงเวลาที่ยาว คือ  
รอบพันปี เรียกว่า **สหัสวรรษ**  
รอบร้อยปี เรียกว่า **ศตวรรษ**  
และช่วงเวลาที่สั้น คือ  
ในรอบสิบปี เรียกว่า **ทศวรรษ**



# ทศวรรษ



"ทศ" แปลว่า

10

"วรรษ" แปลว่า

ปี

หมายถึง เวลาในรอบ 10 ปี เริ่มนับจากปีที่  
ขึ้นต้นด้วยเลข 0 เป็นปีแรกของทศวรรษ  
และไปสิ้นสุดที่ 9 เช่น

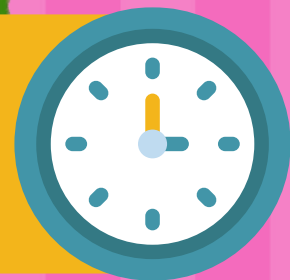
**ทศวรรษที่ 1980 เริ่ม  
นับตั้งแต่ ค.ศ. 1980-1989**

9

0



# ทศวรรษ



ปัจจุบันเราอยู่ในทศวรรษที่ 60

ทางพุทธศักราช หมายถึง

ช่วงเวลาระหว่าง พ.ศ. 2560 - 2569



# ศตวรรษ



"ศต" แปลว่า

100

"วรรษ" แปลว่า

ปี

หมายถึง เวลาในรอบ 100 ปี เริ่มนับจากปีที่  
ขึ้นต้นด้วยเลข 1 เป็นปีแรกของศตวรรษ  
จนถึงปีที่ 100 เช่น

**ศตวรรษที่ 1 เริ่มนับตั้งแต่ ปีที่ 1 - 100**



# ศตวรรษ



## ตัวอย่าง

กรุงเทพฯ ตั้งขึ้นในพุทธศตวรรษที่ 24  
หมายถึง กรุงเทพฯ ซึ่งตั้งขึ้นเมื่อ พ.ศ. 2325  
อยู่ในระหว่าง พ.ศ. 2301 - 2400  
จึงนับว่าอยู่ในพุทธศตวรรษที่ 24



# ศตวรรษ



## ตัวอย่าง



ชาวยุโรปค้นพบทวีปอเมริกาเมื่อ  
5 ศตวรรษที่แล้ว หมายถึง ชาวยุโรป  
ค้นพบทวีปอเมริกาเมื่อ 50 ปีที่แล้ว



# สหสวรรค์

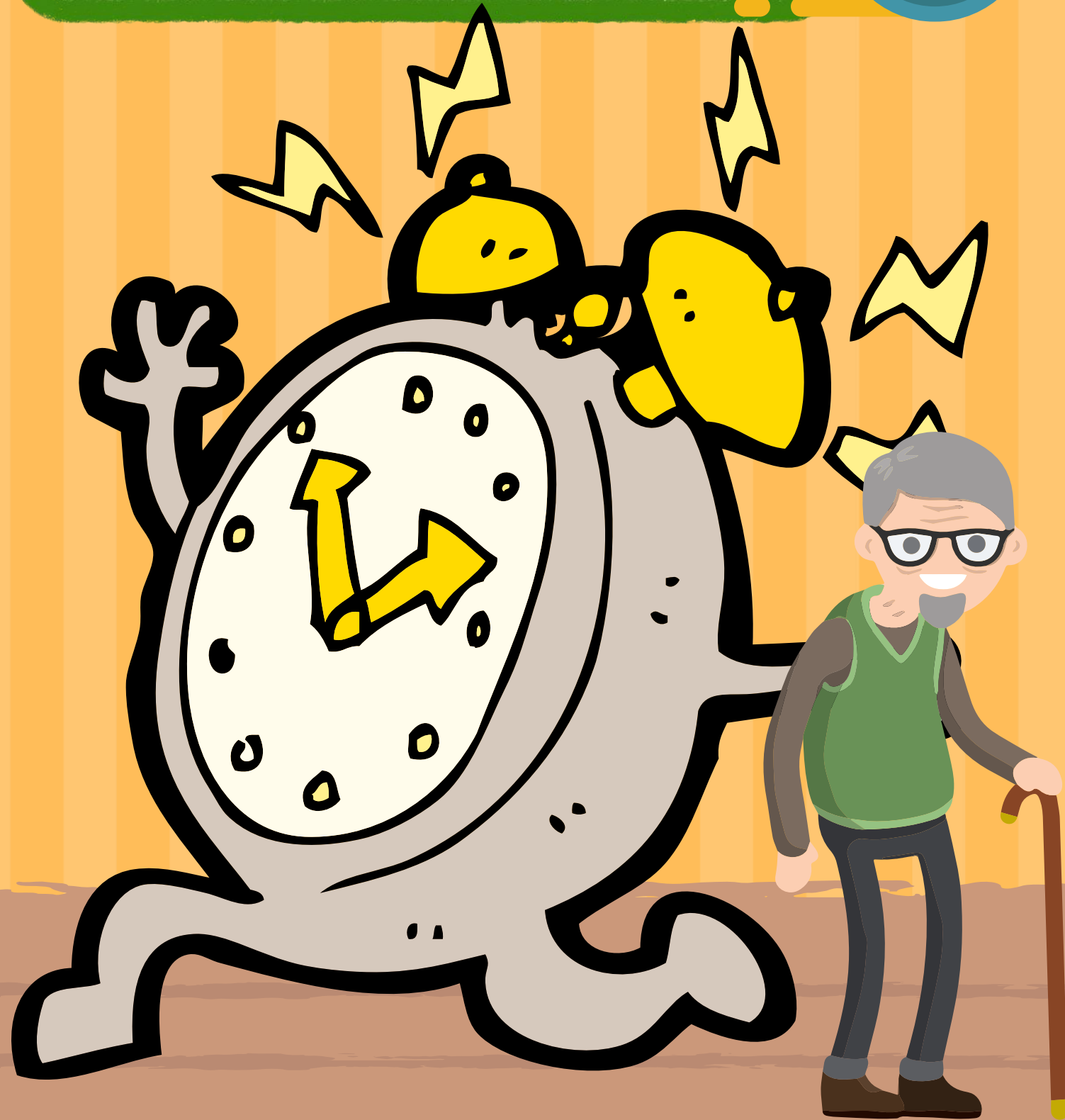


"สห" แปลว่า

1000

"วรรษ" แปลว่า

ปี



หมายถึง เวลาในรอบ 1000 ปี เริ่มนับจากปีที่  
ขึ้นต้นด้วยเลข 1 จนถึงปีที่ 1000 เช่น

**สหสวรรค์ที่ 3 เริ่มนับตั้งแต่  
ปีที่ 2001 - 3000**



# ๕ สหัสวรรษ



ตัวอย่าง

เมื่อ 5 สหัสวรรษที่แล้ว โลกยังอยู่ในยุคหิน  
หมายถึง เมื่อ 5,000 ปีที่แล้ว โลกยังอยู่ใน  
ยุคหิน



# ยุคสมัยทางประวัติศาสตร์

สมัยก่อนประวัติศาสตร์

สมัยประวัติศาสตร์

ยุคสมัยที่ใช้ศึกษาประวัติศาสตร์ไทย



ยุคสมัยทางประวัติศาสตร์

ยุคสมัยในทางประวัติศาสตร์ จะแบ่งออกเป็น

สมัยก่อนประวัติศาสตร์ และ สมัยประวัติศาสตร์

เกณฑ์ที่ใช้ในการแบ่งยุคสมัย  
คือ "ตัวอักษร"



# สมัยก่อนประวัติศาสตร์

คือ ยุคที่มนุษย์ยังไม่มีตัวหนังสือสำหรับบันทึกเหตุการณ์ต่างๆ  
ยุคก่อนประวัติศาสตร์ แบ่งเป็น 2 ยุค คือ

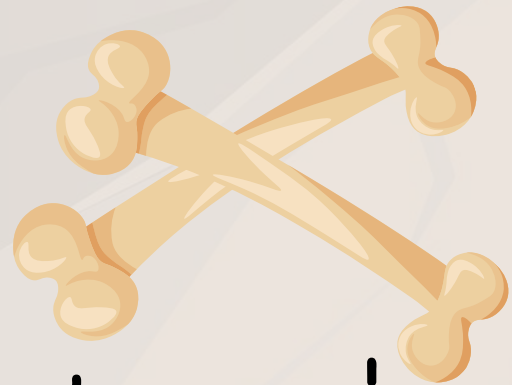
ยุคหิน



ยุค  
โลหะ



# ยุคหิน



เป็นยุคที่มนุษย์ดำรงชีวิตอยู่กับธรรมชาติ โดยล่าสัตว์ หาอาหารจากธรรมชาติ **ยังไม่รู้จักสร้างที่อยู่อาศัยเป็นหลักแหล่ง ต้องอาศัยอยู่ในถ้ำหรือเพิงผา** รู้จักทำเครื่องมือเครื่องใช้จากหิน



# ยุคหิน

## ยุคหินเก่า

- อยู่แบบเร่ร่อน
  - อาศัยอยู่ตามบริเวณถ้ำและเพิงผา
  - เก็บของป่าและออกล่าสัตว์เป็นอาหาร
- เครื่องมือหินที่ใช้จะมีลักษณะหยาบๆ  
ใช้ทุบ ตัด หรือลับ



# ยุคหิน

## ยุคหินใหม่

- ตั้งหลักแหล่งอยู่รวมกันเป็นกลุ่มเล็กๆ
- เริ่มทำการเพาะปลูกและเลี้ยงสัตว์
- เครื่องมือหินที่ใช้มีการขัดให้คม มีผิวเรียบ
- ปั้นภาชนะดินเผาที่มีการตกแต่งให้สวยงามขึ้นไว้ใช้



ยุคสมัยทางประวัติศาสตร์

# ยุคโลหะ



รูปปั้นยุคเหล็ก



เป็นยุคที่พัฒนามาจากยุคหิน รู้จักการเพาะปลูก เลี้ยงสัตว์เป็นอาหาร  
รู้จักนำแร่ เช่น เหล็ก ทองแดง มาทำเครื่องมือเครื่องใช้และ  
เครื่องประดับต่าง ๆ



# ยุคโลหะ

## ยุคสำริด

- ใช้สำริดทำเป็นเครื่องมือ เครื่องใช้และอาวุธ
- สำริดเป็นโลหะผสมระหว่างทองแดงกับโลหะอื่นๆ เช่น ตะกั่ว ดีบุก
- มีความก้าวหน้าในการหลอมโลหะ จึงได้ผลิตเครื่องมือเครื่องใช้ที่มีความแข็งแรงทนทานมากขึ้น ทำให้การถางป่า ตัดไม้ ขุดหรือพรวนดินเพื่อการเพาะปลูกมีความรวดเร็วขึ้น



กำไลสำริด



ฆวานสำริด



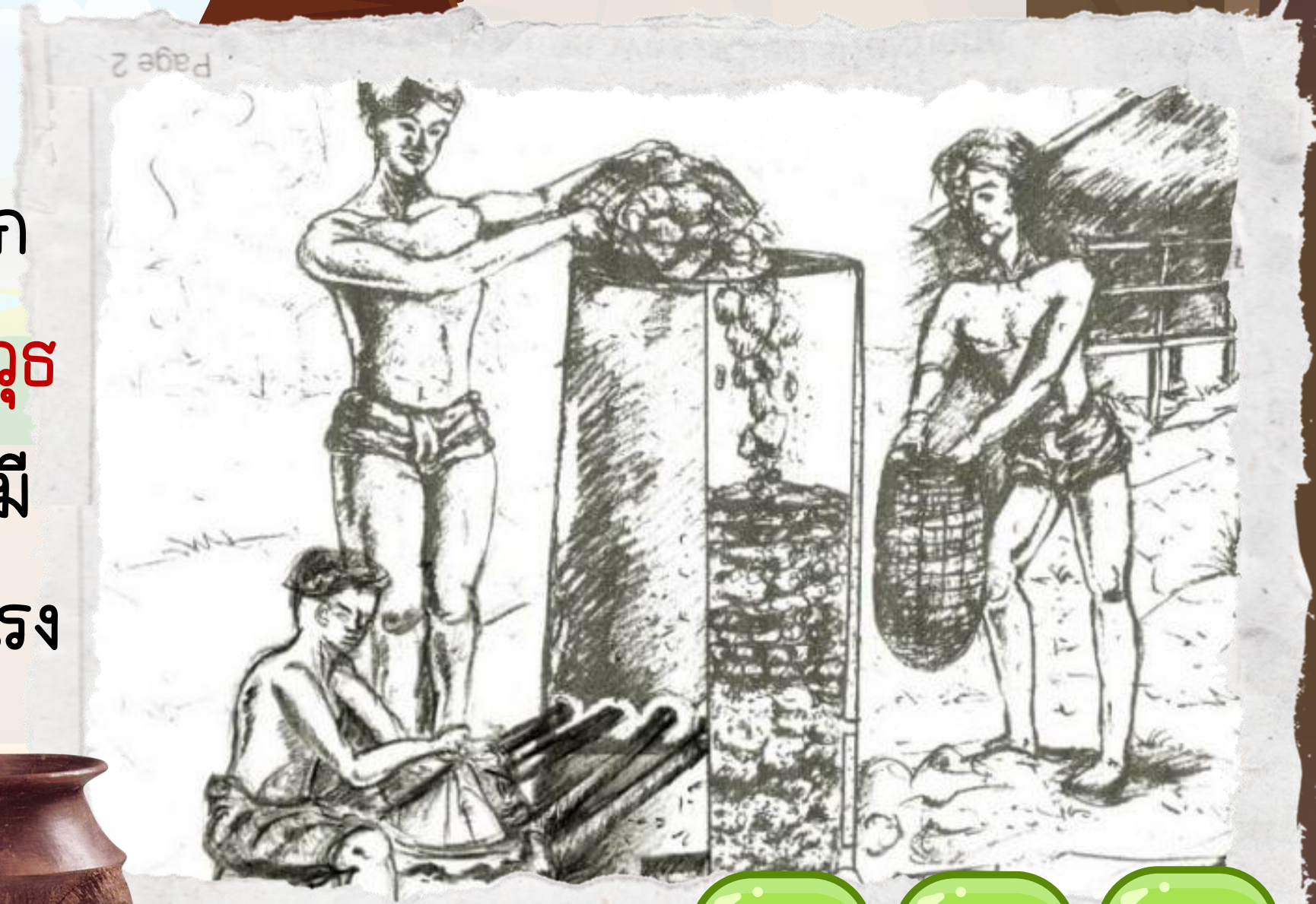
# ยุคโลหะ

ชิ้นส่วนทอง  
มโหระทึก



## ยุคเหล็ก

- มีความก้าวหน้าในการถลุงและหลอมเหล็ก จึงนำเหล็กมาทำเครื่องมือเครื่องใช้และอาวุธ
- การเกษตรมีความก้าวหน้ามากขึ้นเพราะมีเครื่องมือ เช่น **ไถ** **จอบ** **มีด** ที่มีความแข็งแรง ไม่หักหรือบิ่นง่ายอย่างสำริด



หม้อสามขา



ยุคสมัยทางประวัติศาสตร์

# สมัยประวัติศาสตร์

คือ ยุคที่มนุษย์มีตัวหนังสือใช้บันทึกเรื่องราวต่างๆ  
ยุคประวัติศาสตร์ที่เป็นสากลแบ่งได้เป็น 4 ยุค คือ

**ยุคโบราณ ยุคกลาง ยุคใหม่ และยุคร่วมสมัย**



ยุคสมัยทางประวัติศาสตร์

# สมัยประวัติศาสตร์



อักษรคูนิฟอร์ม

ตัวอักษรที่ค้นพบว่าเก่าแก่ที่สุด คือ

**อักษรคูนิฟอร์ม**

ของชาวสุเมเรียนในภูมิภาคตะวันออก  
กลาง มีอายุ 4,000 ปีก่อนคริสต์ศักราช  
↳ 4 สหัสวรรษ

QUICK  
TIPS

เหตุผลที่เรียกว่าตะวันออกกลาง  
เนื่องจากเมื่อชาวตะวันตก(USA/EU)  
มองจากแผนที่ ดินแดนส่วนนี้จะอยู่  
บริเวณกลางแผนที่ และอยู่ในทิศ  
ตะวันออกของชาวยุโรปและอเมริกา



ยุคสมัยทางประวัติศาสตร์

# สมัยประวัติศาสตร์

ปราสาทเขาน้อยสิชมพู่



หลักฐานสมัยประวัติศาสตร์ที่เก่าแก่ที่สุด  
ที่พบในดินแดนไทย คือ **ศิลาจารึกเขาน้อย**  
พ.ศ.1180 หรือตรงกับพุทธศตวรรษที่ 12  
พบที่ตำบลคลองน้ำใส อำเภออรัญประเทศ  
จังหวัดสระแก้ว



ยุคสมัยทางประวัติศาสตร์

# ยุคสมัยที่ใช้ในการศึกษา ประวัติศาสตร์ไทย



# ยุคสมัยที่ใช้ในการศึกษา ประวัติศาสตร์ไทย

การแบ่งสมัยประวัติศาสตร์ในดินแดนไทย นิยมใช้  
เกณฑ์การแบ่งตามอาณาจักรหรือราชธานี เช่น



สมัยก่อนสุโขทัย



ช่วงเวลาตั้งแต่ก่อน  
ตั้งอาณาจักรสุโขทัย

สมัยสุโขทัย



พ.ศ. 1792 - 2006  
หรือ  
ค.ศ. 1249 - 1463

สมัยอยุธยา



พ.ศ. 1893 - 2310  
หรือ  
ค.ศ. 1350 - 1767

สมัยธนบุรี



พ.ศ. 2310 - 2325  
หรือ  
ค.ศ. 1767 - 1782



**บุคคลที่ใช้ในการศึกษา  
ประวัติศาสตร์ไทย**

นอกจากนี้ยังมีการแบ่งโดยยึดหลักตามการเปลี่ยนแปลง  
ของบ้านเมืองและการปกครองร่วมกัน ดังนี้



**สมัยรัตนโกสินทร์  
ตอนต้น**

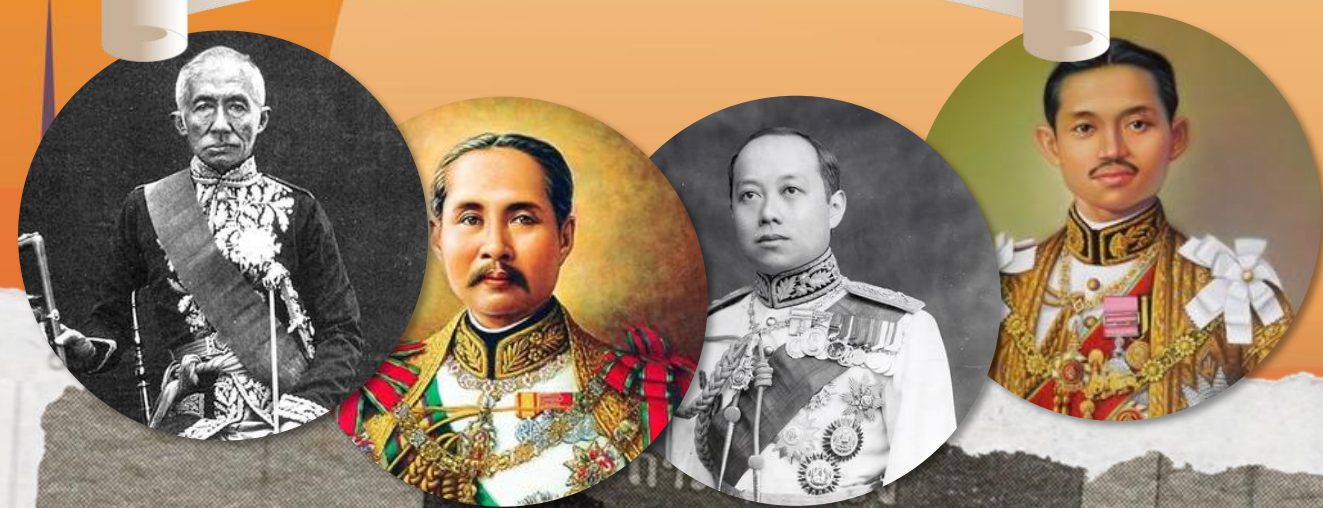


ตั้งแต่ พ.ศ. 2325 - 2344 อยู่ในช่วง  
3 รัชกาลแรก เป็นช่วงการฟื้นฟูอาณาจักร  
ในด้านการป้องกันบ้านเมือง เศรษฐกิจ  
ศิลปวัฒนธรรม และพระพุทธศาสนา



# ยุคสมัยที่ใช้ในการศึกษา ประวัติศาสตร์ไทย

นอกจากนี้ยังมีการแบ่งโดยยึดหลักตามการเปลี่ยนแปลง  
ของบ้านเมืองและการปกครองร่วมกัน ดังนี้



**สมัยรัตนโกสินทร์ยุค  
ปรับปรุงและปฏิรูปประเทศ**



ตั้งแต่ พ.ศ. 2394 - 2435 เป็นช่วงที่มีการ  
ติดต่อกับต่างชาติ มีการปรับปรุงประเทศให้  
ทันสมัยแบบชาติตะวันตก จนถึงการ  
เปลี่ยนแปลงการปกครองเป็นระบอบ  
ประชาธิปไตย



**ยุคสมัยที่ใช้ในการศึกษา  
ประวัติศาสตร์ไทย**

นอกจากนี้ยังมีการแบ่งโดยยึดหลักตามการเปลี่ยนแปลง  
ของบ้านเมืองและการปกครองร่วมกัน ดังนี้



**สมัย  
ประชาธิปไตย**

ตั้งแต่ พ.ศ. 2475 ถึงปัจจุบัน  
เป็นช่วงที่มีการปกครองแบบ  
ประชาธิปไตย





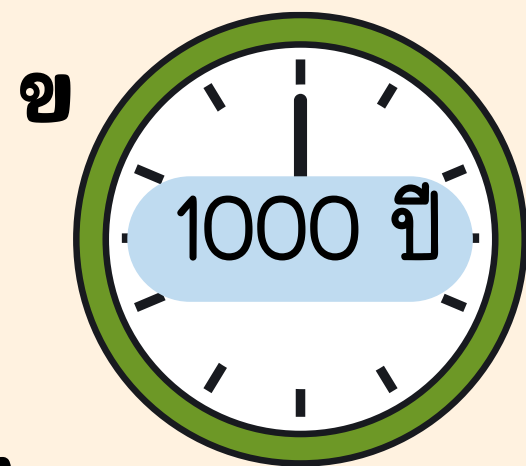
**ทบทวน**

**ชวนคิด**



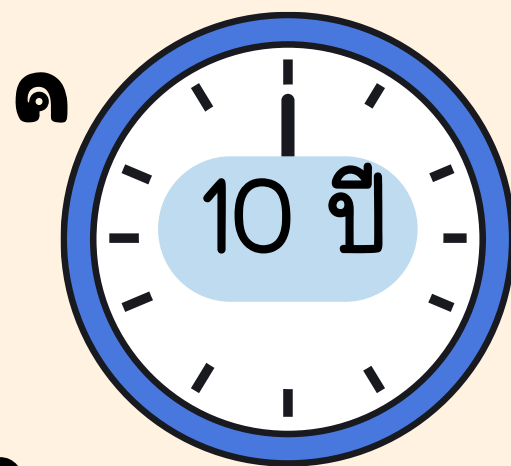
ทบทวน  
ชวนคิด

ให้นักเรียนจับคู่ข้อความต่อไปนี้ให้ถูกต้อง



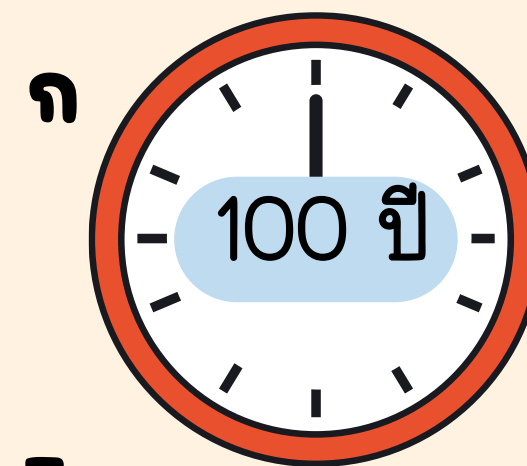
1

ทศวรรษ



2

ศตวรรษ



3

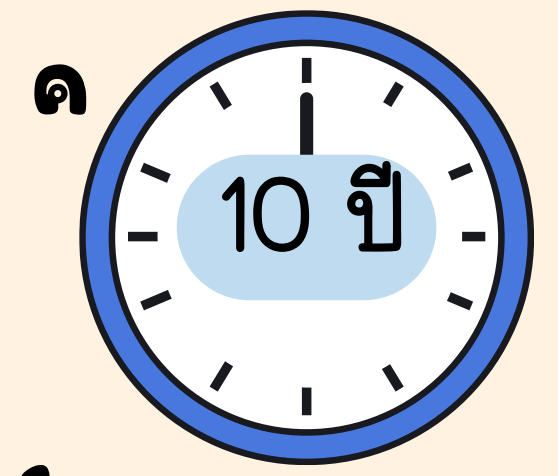
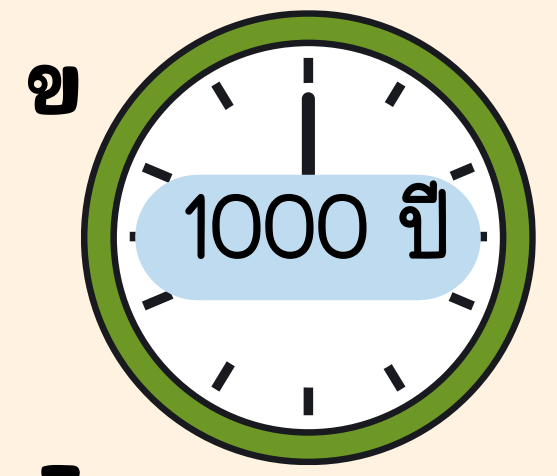
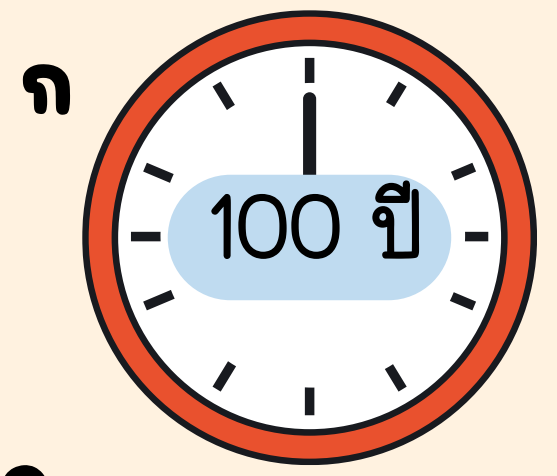
สหัสวรรษ





**ทบทวน  
ชวนคิด**

**ให้นักเรียนจับคู่ข้อความต่อไปนี้ให้ถูกต้อง**



๒

**ศตวรรษ**

๓

**สหัสวรรษ**

๑

**ทศวรรษ**





ปัจจุบันเราอยู่ในพุทธศตวรรษที่เท่าไร?

1

21

2

23

3

25

4

26





**พ.ศ. ๒๕๖๖ นับเป็นปีที่เท่าไรในคริสต์สหัสวรรษที่ ๓**

**1** ๒๒

**2** ๒๓

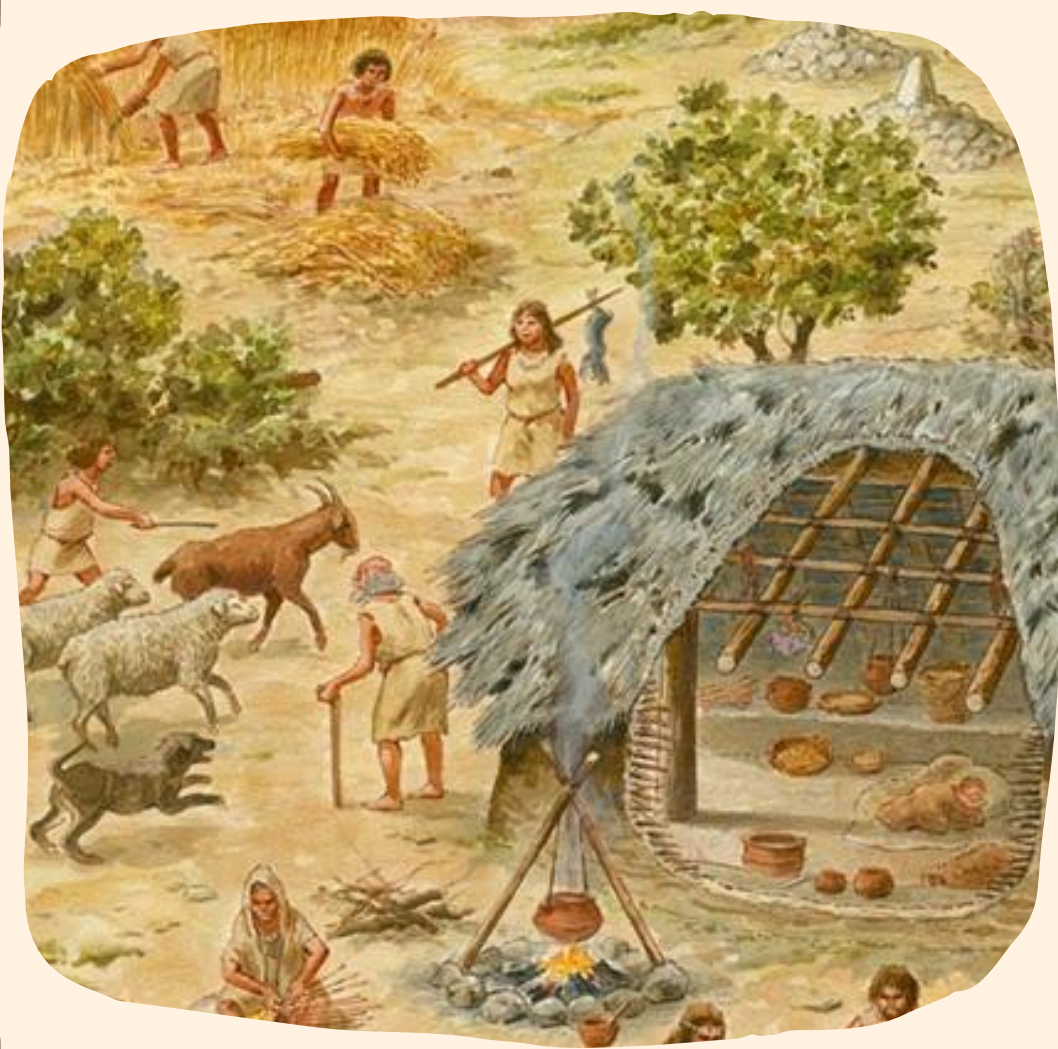
**3** ๒๕

**4** ๒๖





**ทบทวน  
ชวนคิด**



**จากภาพ เป็นลักษณะการ  
ดำรงชีวิตของมนุษยยุคใด**

**1 หินเก่า**

**2 หินใหม่**

**3 สำริด**

**4 เหล็ก**



**ทบทวน  
ชวนคิด**

**ให้นักเรียนจับคู่ภาพกับยุคสมัยของไทย ให้ถูกต้อง**

**ด**  
สมัยก่อนสุโขทัย



**1**

**ง**  
สมัยสุโขทัย



**2**

**ก**  
สมัยอยุธยา



**3**

**ข**  
สมัยธนบุรี



**4**





**ทบทวน  
ชวนคิด**

**ให้นักเรียนจับคู่ภาพกับยุคสมัยของไทย ให้ถูกต้อง**

**ก  
สมัยอยุธยา**



**1**

**ข  
สมัยธนบุรี**



**2**

**ค  
สมัยก่อนสุโขทัย**



**3**

**ง  
สมัยสุโขทัย**



**4**





พบกันใหม่



บอกเรียนถัดไป

