



หน่วยที่ 2



พลเมืองดีตามวิถีประชาธิปไตย



1

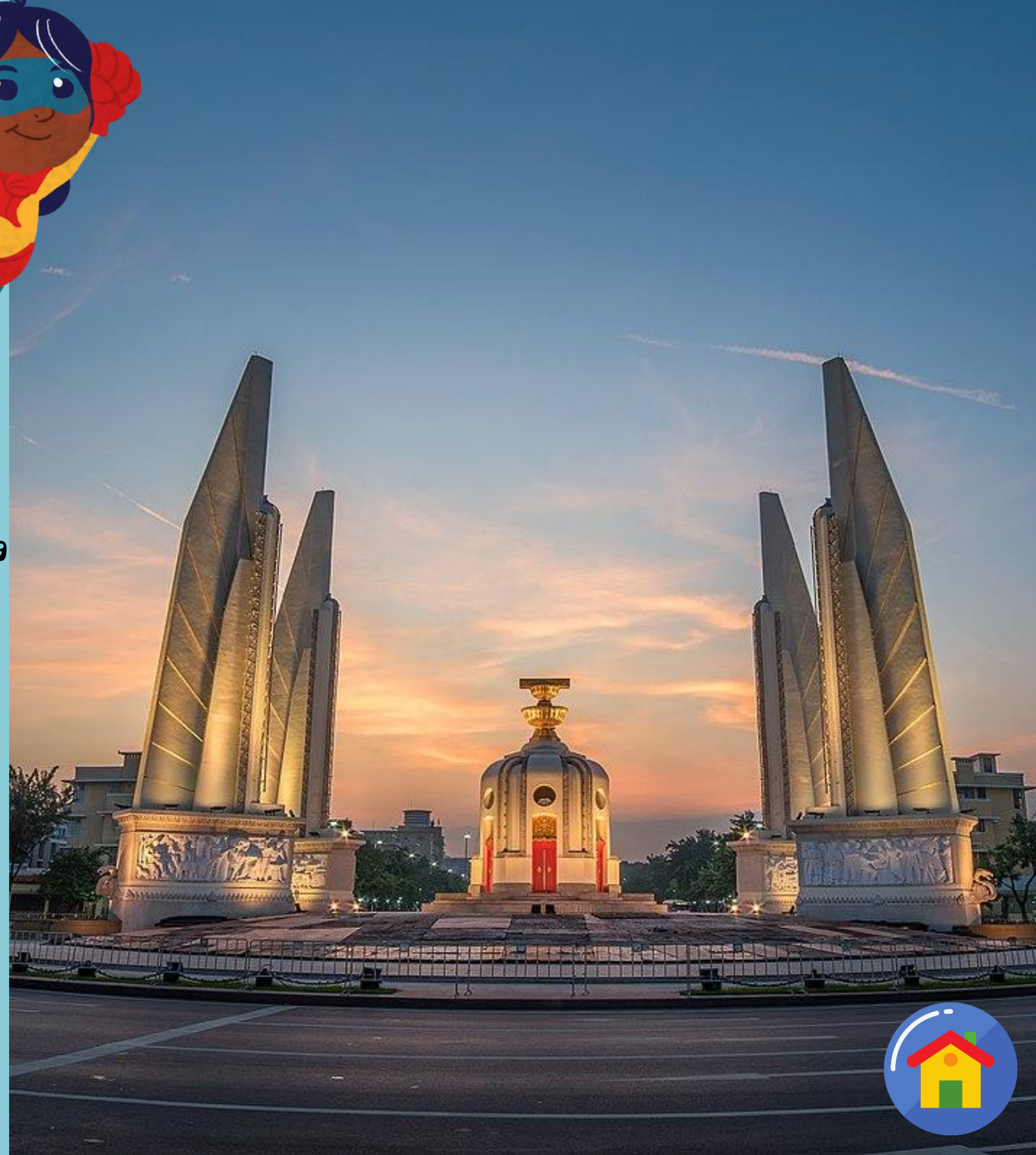
รู้จักประชาธิปไตย



ประชาธิปไตย

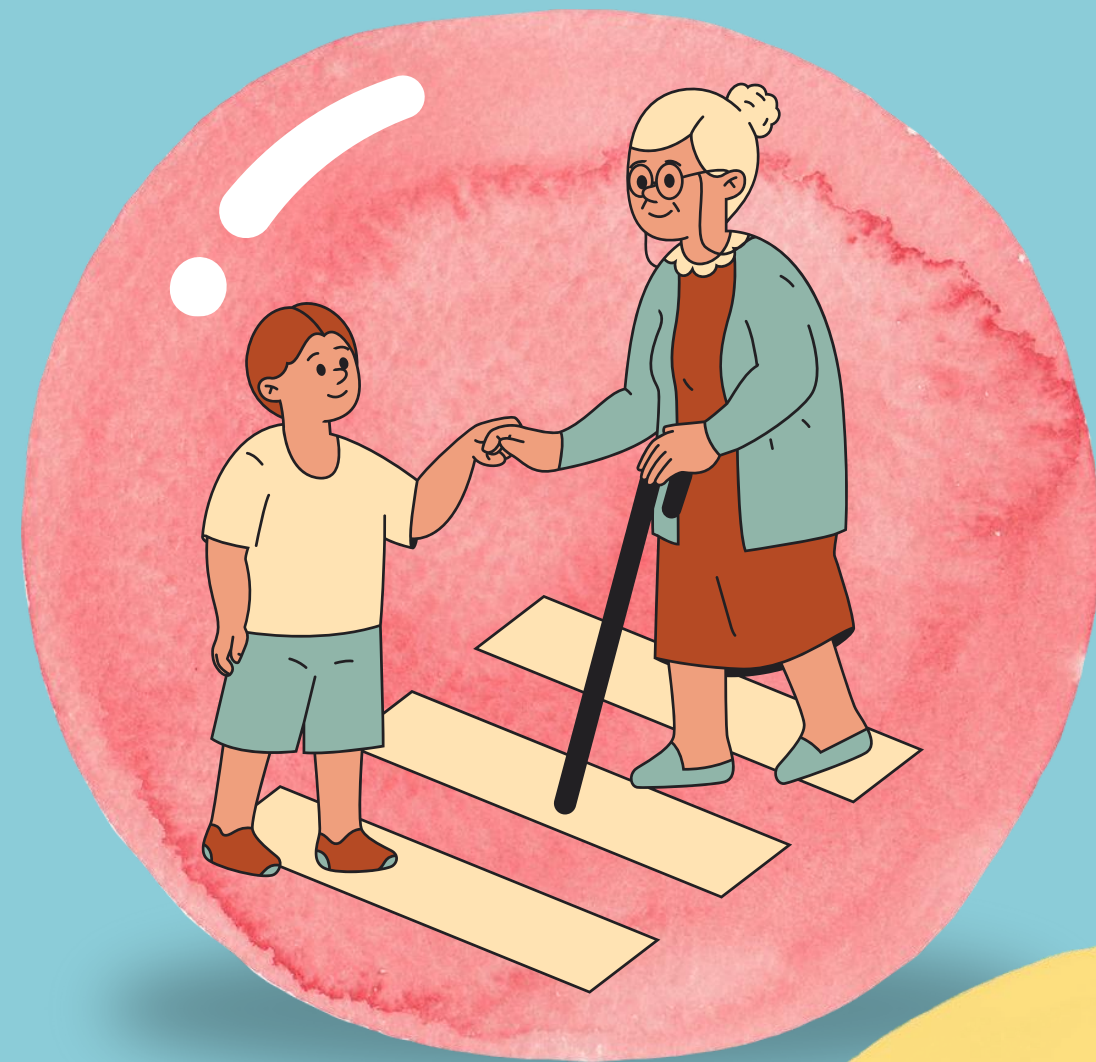
หมายถึง

การปกครองที่ประชาชนเป็นเจ้าของอำนาจสูงสุดใน
การปกครองประเทศ โดยใช้อำนาจผ่านองค์กรทาง
การเมืองต่าง ๆ เพื่อประโยชน์สุขของประชาชน



1

รู้จักประชาธิปไตย



ผลเมืองดี



ตามวิถีประชาธิปไตย

หมายถึง บุคคลที่ปฏิบัติตนตามกฎหมาย เคารพสิทธิ เสรีภาพของผู้อื่น เป็นผู้มีเหตุผล ยึดมั่น และปฏิบัติตน ตามหลักคุณธรรมและจริยธรรมในการอยู่ร่วมกัน ซึ่ง จะส่งผลให้สังคมเกิดความสงบสุข





**คุณธรรมและจริยธรรมของพลเมืองดี
ตามวิถีประชาธิปไตย**



2

คุณธรรมและจริยธรรมของพลเมืองดี
ตามวิถีประชาธิปไตย

คารวะธรรม

คือ การเคารพซึ่งกันและกัน ของบุคคลที่อยู่ร่วมกันในสังคม

EXAMPLE

เคารพในความคิดเห็นซึ่งกันและกัน

เคารพในสิทธิของผู้อื่น

เคารพในกฎหมาย และวัฒนธรรมประเพณีของสังคม

เคารพในความแตกต่างของผู้คนและความคิด

✓ DO'S

✗ DON'TS



2

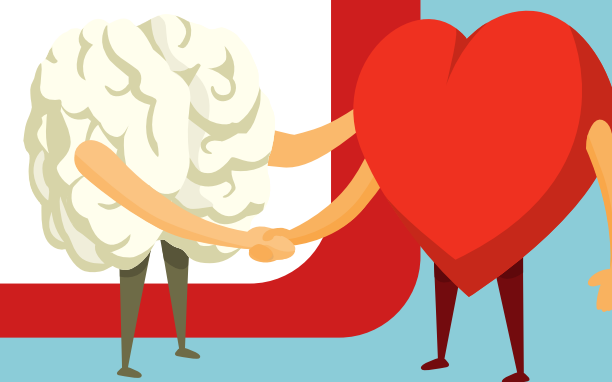
คุณธรรมและจริยธรรมของพลเมืองดี
ตามวิถีประชาธิปไตย

ปัญญาธรรม

คือ การแสดงความคิดเห็นในเรื่องต่างๆ โดยใช้เหตุผล และ
ยอมรับฟังความคิดเห็นของผู้อื่น



คิดวิเคราะห์และตัดสินใจอย่างมีเหตุผล
แก้ไขปัญหาต่างๆ อย่างมีสติรอบคอบ
มีเหตุผลในการอธิบายเรื่องต่างๆ





2

คุณธรรมและจริยธรรมของพลเมืองดี
ตามวิถีประชาธิปไตย

สามัคคีธรรม

คือ การช่วยเหลือซึ่งกันและกัน มีความเสียสละและร่วมแรงร่วมใจกันเพื่อให้เกิดประโยชน์ต่อส่วนรวม



รับผิดชอบต่องานที่ได้รับมอบหมาย

ร่วมคิด วางแผน และทำงาน ไม่เอาเปรียบเพื่อนร่วมงาน

ประเมินผลการทำงานของกลุ่มคณะ แล้วนำมาปรับปรุง แก้ไข
ในการทำงานครั้งต่อไป





3 การปฏิบัติตนเป็นสมาชิกที่ดี
ของชุมชน



1



1. แสดงความคิดเห็นอย่างมีเหตุผล
2. รับฟังความคิดเห็นของผู้อื่น
3. มีความเอื้อเฟื้อเผื่อแผ่ ช่วยเหลือเกื้อกูลกัน
4. เคารพต่อกฎ กติกา และกฎหมาย
5. ตัดสินใจโดยใช้เหตุผลมากกว่าอารมณ์
6. มีจิตสาธารณะ ทำประโยชน์เพื่อส่วนร่วมอยู่เสมอ

การปฏิบัติตนด้านสังคม



2



1. ประหยัด อดออม

2. ซื่อสัตย์สุจริตต่ออาชีพที่ตนทำ

3. ปรับปรุงและพัฒนาอาชีพของตนให้ก้าวหน้าอยู่เสมอ

4. เป็นผู้ผลิตที่รับผิดชอบต่อผู้บริโภคและสังคม

5. ขยัน อดทน และมุ่งมั่นทำงาน
ด้วยความรับผิดชอบ

การปฏิบัติตนด้านเศรษฐกิจ

3



VOTE



1. มีส่วนร่วมในการบริหารชุมชน
2. ร่วมกันหาทางแก้ไขความขัดแย้งด้วยสันติวิธี
3. มีความรับผิดชอบ ซื่อสัตย์สุจริตต่อหน้าที่
4. ถ้าแสดงความคิดเห็นต่อส่วนรวมอย่างมีเหตุผล

การปฏิบัติตนด้านการเมือง





4 การมีส่วนร่วมในกิจกรรมของชุมชน





4 **การมีส่วนร่วมในกิจกรรมของชุมชน**

รณรงค์เพื่อรักษาสิ่งแวดล้อมในชุมชนให้มีสภาพสมบูรณ์

ร่วมเก็บกวาดขยะในบริเวณชุมชน ทำความสะอาดโบราณสถาน โบราณวัตถุ และแหล่งท่องเที่ยวในท้องถิ่น

รณรงค์ให้ประชาชนไปใช้สิทธิในการเลือกตั้งผู้แทนท้องถิ่น เพื่อเข้าไปพัฒนาชุมชนให้เจริญก้าวหน้า



ช่วยกันเพื่อชุมชนของเรา นะครับ





**ผู้นำและผู้ตาม
ในสังคม
ประชาธิปไตย**



ผู้นำ

หมายถึง

ผู้เป็นหัวหน้า ผู้ที่คอยดูแลความเป็น
ระเบียบเรียบร้อยของสมาชิก ให้
สมาชิกอยู่ร่วมกันอย่างมีความสุข ผู้นำ
ในห้องเรียน คือ หัวหน้าห้องเรียน ผู้นำ
ของหมู่บ้าน คือ ผู้ใหญ่บ้าน

ลักษณะของผู้นำในสังคม ประชาธิปไตย

ผู้นำตามธรรมชาติ

เช่น พ่อแม่ ต้องคอยชี้แนะ อบรมสั่งสอนลูกให้
เป็นคนดีของครอบครัวและสังคม



ลักษณะของผู้นำในสังคม ประชาธิปไตย

ผู้นำโดยการแต่งตั้ง

เช่น ผู้บริหารโรงเรียน ที่ทำหน้าที่เป็นผู้นำ
ของคณะครู คณะกรรมการสถานศึกษาใน
โรงเรียน



ลักษณะของผู้นำในสังคม ประชาธิปไตย

ผู้นำโดยการเลือกตั้ง

- การเลือกตั้งในระดับโรงเรียน เช่น การเลือกตั้งหัวหน้าห้อง หัวหน้าชมรม ประธานนักเรียน
- การเลือกตั้งระดับชุมชน เช่น การเลือกผู้ใหญ่บ้าน กำนัน
- การเลือกตั้งระดับประเทศ เช่น การเลือก ส.ส. ส.ว.



ลักษณะของผู้นำที่ดี

ปฏิบัติตนเป็น
แบบอย่างที่ดี

มีความโอบอ้อมอารี

เอื้อเฟื้อ
เผื่อแผ่
ไม่เห็นแก่ตัว

ฉลาด
รอบรู้
มีไหวพริบ

ยกย่อง
ชมเชย
และให้เกียรติผู้อื่น

รับฟัง
ความคิดเห็นของผู้อื่น



ผู้ตาม

หมายถึง

สมาชิกที่อยู่ในกลุ่มและปฏิบัติ
กิจกรรมต่าง ๆ ร่วมกันตามที่ผู้นำ
ได้ให้คำแนะนำ เพื่อให้กิจกรรมต่าง
ๆ สำเร็จลุล่วงไปได้ด้วยดี

ลักษณะของผู้ตามที่ดี



- รับผิดชอบต่อหน้าที่
- กระตือรือร้น มุ่งมั่นตั้งใจในการทำงาน
- กล้าที่จะแสดงความคิดเห็น
- รับฟังความคิดเห็นของเพื่อนร่วมงาน

The background is a vibrant, stylized illustration. At the top, a man and a woman are kissing on a grassy hill. To the left is a house with a brown roof and a flower box. A blue stream flows through the center. An airplane flies in the sky above. At the bottom, a family of four is hanging upside down from a green hill. A purple rocking chair is also upside down. The sky is filled with white clouds and faint line-art figures. The central text is in a white box with a red border.

**บทบาทหน้าที่และความรับผิดชอบ
ของผู้นำในแต่ละกลุ่มสังคม**

บทบาทหน้าที่และความรับผิดชอบของ ผู้นำในแต่ละกลุ่มสังคม



กลุ่มสังคมระดับครอบครัว

ผู้นำ คือ พ่อแม่

บทบาทหน้าที่ : การทำงานหาเลี้ยง
สมาชิกในครอบครัว ส่งเสริมให้บุตร
ได้รับการศึกษา ให้มีคุณธรรม

บทบาทหน้าที่และความรับผิดชอบของ ผู้นำในแต่ละกลุ่มสังคม



กลุ่มสังคมระดับ

ผู้นำ คือ **ผู้อำนวยการโรงเรียน**

บทบาทหน้าที่ : การบริหารงานภายในโรงเรียน พัฒนานักเรียนให้มีความรู้ คุณธรรม จริยธรรม ร่างกายและจิตใจ ส่งเสริมการทำงานของบุคลากรทุกฝ่าย ในโรงเรียน

บทบาทหน้าที่และความรับผิดชอบของ ผู้นำในแต่ละกลุ่มสังคม

กลุ่มสังคมระดับท้องถิ่น

ผู้นำมีหลายระดับ ดังนี้

- ผู้นำระดับจังหวัด คือ ผู้ว่าราชการจังหวัด
- ผู้นำระดับอำเภอ คือ นายอำเภอ
- ผู้นำระดับตำบล คือ นายกองค์การบริหารส่วนตำบล
- ผู้นำระดับหมู่บ้าน คือ กำนัน/ผู้ใหญ่บ้าน



บทบาทหน้าที่และความรับผิดชอบของ ผู้นำในแต่ละกลุ่มสังคม



กลุ่มสังคมระดับท้องถิ่น

ผู้นำดังกล่าว มีหน้าที่
บริหารงานในพื้นที่ที่ตนรับผิดชอบ ดูแลความ
เป็นอยู่ ความสงบสุขของประชาชน



บทบาทหน้าที่และความรับผิดชอบของ ผู้นำในแต่ละกลุ่มสังคม



กลุ่มสังคมระดับชาติ

ผู้นำ คือ นายกรัฐมนตรี

บทบาทหน้าที่ : การบริหารประเทศ ให้มีความเจริญก้าวหน้าและมั่นคง ประชาชนมีสภาพความเป็นอยู่ที่ดี

บทบาทหน้าที่และความ รับผิดชอบของผู้ตาม

ร่วมแสดงความคิดเห็นและตัดสินใจอย่างมีเหตุผลในการ
ดำเนินกิจกรรมต่างๆ ของกลุ่ม สังคม
และชุมชน



ให้ความร่วมมือ ช่วยเหลืองานที่เป็นประโยชน์
ต่อสังคมให้ประสบความสำเร็จ



ปฏิบัติหน้าที่ตามที่ได้รับมอบหมายด้วยความ
รับผิดชอบ ก่อให้เกิดผลดีที่สุดในทุกขณะ

ให้ความร่วมมือต่อผู้นำในการปฏิบัติงานให้
บรรลุผลตามนโยบายที่ได้วางแผนไว้





T E A M

การทำงานกลุ่มให้มี
ประสิทธิภาพ



W O R K

TEAM

การทำงานกลุ่มให้มีประสิทธิภาพ

WORK

“
ทำงานที่
ได้รับ
มอบหมาย
อย่างเต็ม
ความสามารถ
”

“
รับฟังความ
คิดเห็นของ
สมาชิกและ
ตัดสินใจโดยใช้
เหตุผล
”

“
วางแผนและ
มอบหมายงานตาม
ความสนใจ
”

“
ร่วมกัน
ประเมินผลงาน
เป็นอย่าง
ต่อเนื่องและ
ปรับปรุงพัฒนา
อยู่เสมอ
”



TEAM

ประโยชน์ของการทำงานกลุ่ม

WORK

สมาชิกในกลุ่ม
ได้ร่วมกันคิด
ร่วมกันวางแผน

ทำให้งานเสร็จ
เร็วและมีคุณภาพ
ตามเป้าหมาย

ฝึกการใช้หลัก
ประชาธิปไตย

ฝึกการทำงานและ
การสร้างนิสัยที่ดีใน
การอยู่ร่วมกับผู้อื่น

ฝึกการทำงาน
อย่างเป็น
ระบบและเป็น
กระบวนการ



**การลดปัญหาความขัดแย้ง
และการอยู่ร่วมกัน
อย่างสันติสุข**



ความ ขัดแย้ง

หมายถึง สิ่งที่มีความเห็นไม่ตรงกัน
การกระทำที่ไปด้วยกันไม่ได้

ความขัดแย้งแบ่งออกได้เป็น 2 ประเภท

- ความขัดแย้งจากความคิดเห็น
- ความขัดแย้งจากการกระทำ



ปัญหาและสาเหตุ ของการเกิดความขัดแย้ง

1. การไม่ยอมรับความคิด ความเชื่อที่แตกต่างจากตน
2. การเห็นแก่ประโยชน์ส่วนตนมากกว่าส่วนรวม
3. การไม่ปฏิบัติตามกฎ ระเบียบ ข้อตกลง กฎหมาย เช่น แย่งกันขึ้นรถหรือลงเรือ จอดรถบังหน้า ขับรถขวางทางคนอื่น



ปัญหาและสาเหตุ ของการเกิดความขัดแย้ง

4. ไม่ปฏิบัติตามบทบาทหน้าที่ และความรับผิดชอบ เช่น ไม่ช่วยทำงานบ้าน ไม่รักษาสิ่งแวดล้อมในชุมชน
5. การมีอคติหรือมีความไม่เที่ยงธรรมต่อผู้อื่น
6. การมีค่านิยมที่แตกต่างกัน
7. การกระทำโดยขาดความรู้ความเข้าใจถึงผลกระทบที่จะเกิดขึ้น



แนวทางการแก้ปัญหาด้วยสันติวิธี

สันติวิธี หมายถึง วิธีการแก้ไขปัญหาความขัดแย้งโดยไม่ใช้
ความรุนแรง หรือการไม่ตอบโต้ความรุนแรงด้วยความรุนแรง

1. ปฏิบัติตามกฎหมาย กติกา ข้อบังคับ และกฎหมาย
2. ปฏิบัติตนตามสถานการณ์ มารยาท สิทธิ เสรีภาพ หน้าที่ของตนเองและผู้อื่น
3. เคารพความคิด ความเชื่อ และการปฏิบัติของบุคคลอื่นที่

แตกต่างกัน



แนวทางการแก้ปัญหาด้วยสันติวิธี


สันติวิธี หมายถึง วิธีการแก้ไขปัญหาคความขัดแย้งโดยไม่ใช้
ความรุนแรง หรือการไม่ตอบโต้ความรุนแรงด้วยความรุนแรง

4. คิดหรือกระทำโดยคำนึงถึงผลประโยชน์ส่วนรวมมากกว่าประโยชน์ส่วนตัว
5. ตัดสินใจโดยใช้เหตุผลและข้อมูลหลายอย่าง ไม่ใช่ความคิดส่วนตัว
6. ให้บุคคลที่มีส่วนได้ส่วนเสียเข้ามามีส่วนร่วมทุกขั้นตอน



ลักษณะของการ อยู่ร่วมกัน อย่างสันติสุข



- รู้ เข้าใจ และปฏิบัติตนตามบทบาทหน้าที่ของการเป็นสมาชิกที่ดีของครอบครัว สังคม ชุมชนที่ตนอาศัยอยู่และเป็นพลเมืองที่ดีของประเทศไทย
- ร่วมกันพัฒนาและแก้ไขปัญหาของครอบครัว สังคม และชุมชน
- นำคุณธรรมในการอยู่ร่วมกันมาปฏิบัติอย่างเคร่งครัด
- ร่วมกันสืบสานศิลปวัฒนธรรมของท้องถิ่น 
- ร่วมมือกันอนุรักษ์ทรัพยากรธรรมชาติและสิ่งแวดล้อมในท้องถิ่น
- รับฟังความคิดเห็นของคนส่วนใหญ่ และใช้เหตุผลในการแก้ไขปัญหา





ทบทวน ชวนคิด



**ทบทวน
ชวนคิด**

ข้อ 1

ใครปฏิบัติตนเป็นผู้มีคุณธรรม

1. ต่อมช่วยเพื่อนทำงานจนเสร็จ

2. แบ่งทำงานของตนเองอย่างเต็มความสามารถ

3. เบลเป็นคนที่มีเหตุผลจึงแก้ปัญหาต่างๆ ได้ดี

**4. กังจะข้ามถนนตรงทางม้าลายหรือใช้สะพานลอย
ทุกครั้ง**

เฉลย



**ทบทวน
ชวนคิด**

ข้อ 2

**ข้อใดแสดงถึงความเป็นพลเมืองดี
ตามวิถีประชาธิปไตย**

- 1. เก่งสั่งให้เพื่อนทำการบ้านให้ตนเป็นประจำ**
- 2. ขอยติดย้ายหาเสียงเลือกตั้งย้ายคู่แข่ง**
- 3. แพร่ข่าวถนนนอกทางม้าลายขณะถนนโล่ง**
- 4. หอจิงทำรายงานตามหัวข้อที่เพื่อนส่วนใหญ่เลือก**

เฉลย



**ทบทวน
ชวนคิด**

ข้อ 3

ข้อใดไม่ใช่ การปฏิบัติตนตาม
กระบวนการประชาธิปไตย

1. **หย่อนเสนอชื่อตนเองลงสมัครหัวหน้าห้อง**
2. **เก่งแจกดินสอให้เพื่อนเพื่อให้เพื่อนเลือกเป็นหัวหน้าห้อง**
3. **กูงและมาช่วยกันจัดห้องเพื่อเตรียมการเลือกหัวหน้า**
4. **โหม่งยินดีที่ก็ได้เป็นหัวหน้าแม้ตนไม่ได้เลือก**

เฉลย



**ทบทวน
ชวนคิด**

ข้อ 4

ใครเป็นผู้นำที่**ดีที่สุด**

1. ตูลาหน้าตาดี

2. พิธานพูดจาสุภาพไพเราะ

3. ดิเรกเลือกช่วยชาติก่อนผู้อื่น

4. ก้องภพนำเทคโนโลยีสมัยใหม่มาใช้แก้ปัญหา



เฉลย



ทบทวน
ชวนคิด

ข้อ 5

ให้นักเรียนบอก
ประโยชน์ของการ
ทำงานกลุ่ม 3 ข้อ



เฉลย



ทบทวน
ชวนคิด

ข้อ 5

แนวคำตอบ

ทำให้ได้ร่วมกันคิด ร่วมกันวางแผน

ทำให้งานเสร็จเร็วและมีคุณภาพตาม
เป้าหมาย

ได้ฝึกหลักการใช้ประชาธิปไตย





Bye
Bye

พบกันใหม่
บทเรียนต่อไป

