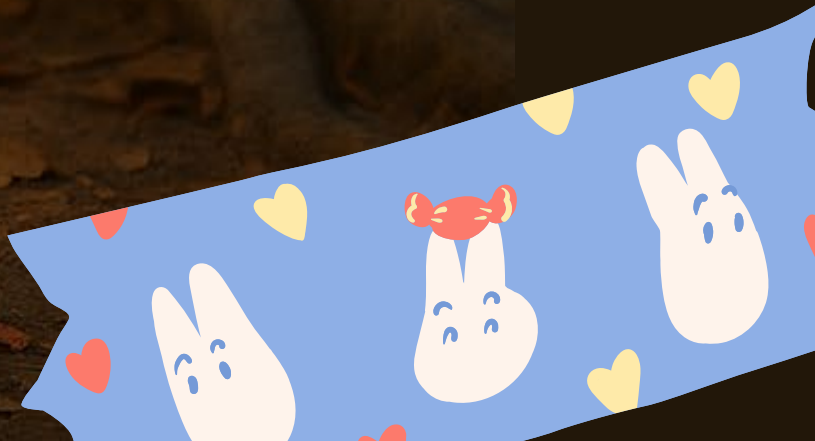




Ý ù Ũı Á€ vđĩ-





Ī eÁġ Á€ Văĭ ' Kĳ, eĻ eá Vă Ū
Ū€



ประสูติ

พระพุทธรเจ้ามีพระนามเดิมว่า
สิทธัตถะ



เป็นพระราชโอรสของพระเจ้าสุทโธทนะ
และพระนางสิริมหามายา



พระเจ้าสุทโธทนะ

เจ้าเมืองกบิลพัสดุ์ พระบิดาของเจ้าชายสิทธัตถะ



พระนางสิริมหามายา

พระอัครมเหสีของพระเจ้าสุทโธทนะ พระมารดาของเจ้าชายสิทธัตถะ



พระพุทธรูป
มหาศาสดาโลก



ประสูติ

พระองค์ประสูติเมื่อวันขึ้น 15 ค่ำเดือน 6
ที่ลุมพินีวันซึ่งตั้งอยู่ระหว่างกรุงกบิลพัสดุ์
กับกรุงเทวทหะ

ई ३ न् यि न् पृ ष्ठ ष्च ८० न्



A man in traditional Indian attire, including a turban and a spear, is shown in a close-up shot. The background is a blurred landscape with mountains. A bright cyan banner with a black border is overlaid at the bottom of the image, containing Thai text.

หลังประสูติได้เกิดเหตุการณ์สำคัญ



พราหมณ์ ได้ทำนายว่า เจ้าชายสิทธัตถะมีลักษณะเป็นมหาบุรุษ
คือ ถ้าดำรงตนในฆราวาสจะได้เป็นจักรพรรดิ ถ้าออกบวชจะได้
เป็นศาสดาเอกของโลก



1. Ūē' á ĩ ÁÉ Kĵ ÁēwēŴ
k£³/₪ ũ k ħ ÁËŸ ÁÆŴŴáK, vñ ĩ



2. Ūe' ; ĩ .Wǔ.ẁL.k.£. Ũñ ÁSVÁEñ
3/4 ũ Y A£.WÁ.AeWÁY ũ U³k e
(weWue^{3/8} ĩ ĩ ' K'Ø I)

3/8 $\acute{A}n$ u $\acute{A}e$ $\ddot{w}a$ - $\acute{U}n$ $w\grave{a}$ \hat{Y} $\acute{A}e$ $\acute{A}eL$ $\acute{A}e\acute{A}e$

$\ddot{w}a$ \hat{Y} $\acute{A}eL$ $\acute{A}e$

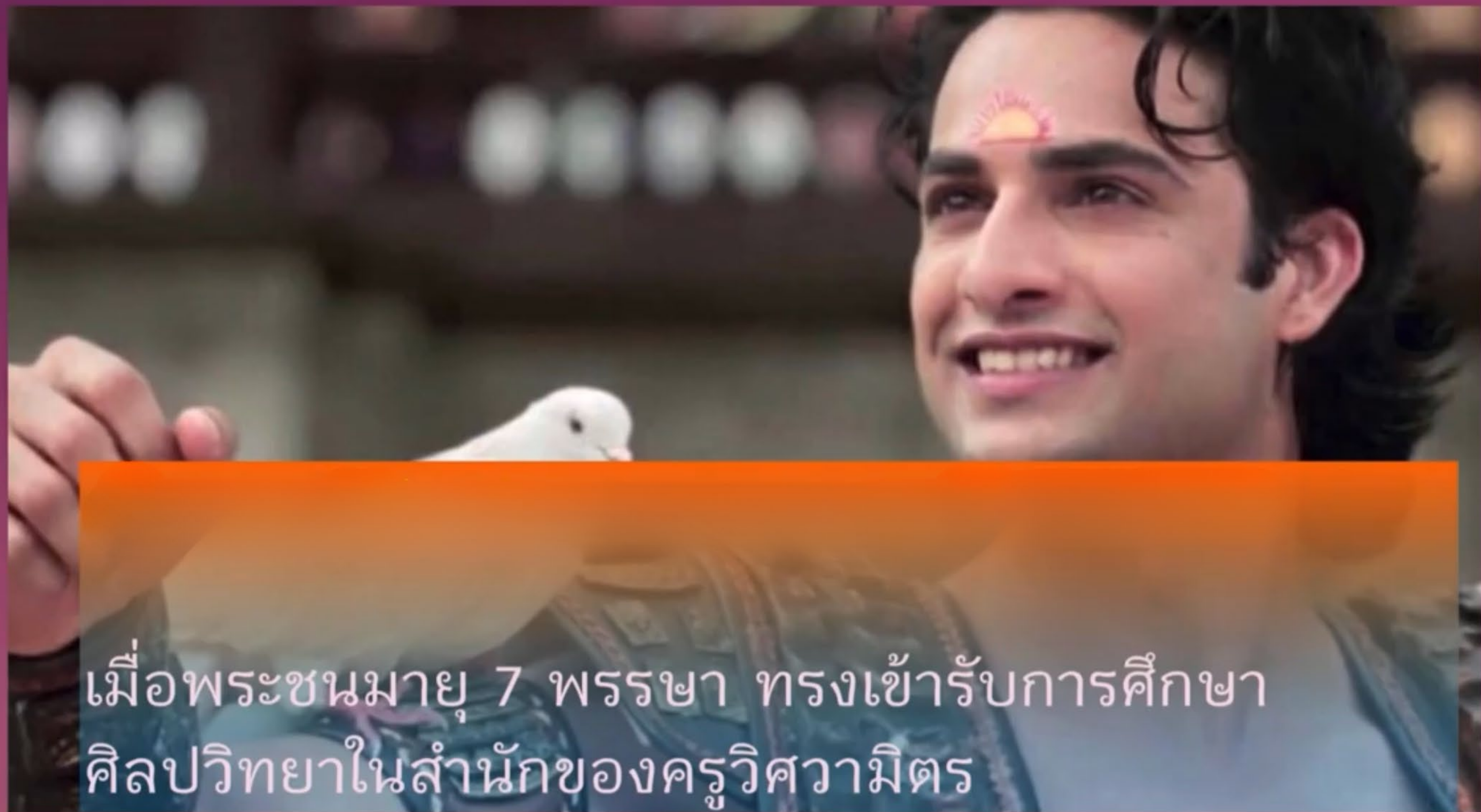


เจ้าชายสิทธัตถะ



พระนางปชาบดี

หน้าและแม่เลี้ยงของเจ้าชายสิทนต์



เมื่อพระชนมายุ 7 พรรษา ทรงเข้ารับการศึกษา
ศิลปวิทยาในสำนักของครูวิศวามิตร



**เมื่อพระชนมายุ 16 พรรษา
อภิเษกสมรสกับเจ้าหญิงยโสธราหรือพิมพา**



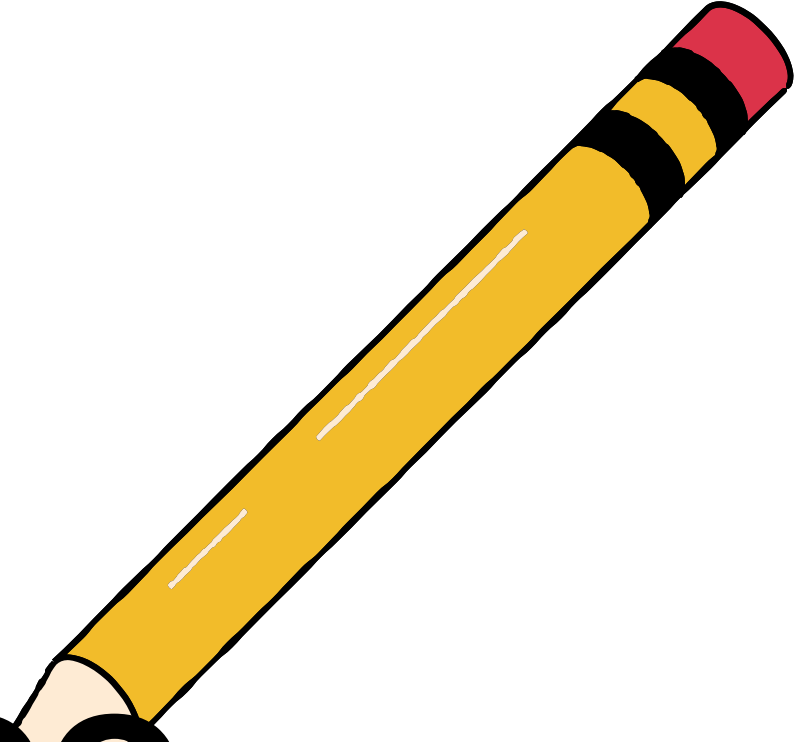
เจ้าชายสิทธัตถะได้เสด็จประพาสอุทยานนอกพระราชวัง

ทรงเห็นเทวทูต 4





3 ไม้ wu ไม้ 4 ไม้ : ???





คนแก่



๕
คนเจ็บ



คนตาย





សមណៈ



ᵢ ᵏ̄ ⁵/ᵗ ᵑ



ᵢ ᵏ̄ ³/ᵗ ᵑ

³/ᵗ ᵏ̄ ᵏ̄ 4



คนตาย



ᵂᵗ ᵑ







เมื่อพระชนมายุ 29 พรรษา
พระนางยโสธราประสูติพระโอรส
ทรงพระนามว่าราहुล แปลว่า บ่วง



A scene from a Thai film showing two men on horseback in a vast, open landscape. The man on the left is dressed in a simple red shawl and a red headband. The man on the right is more ornate, wearing a patterned shawl and multiple necklaces. A central text box is overlaid on the image.

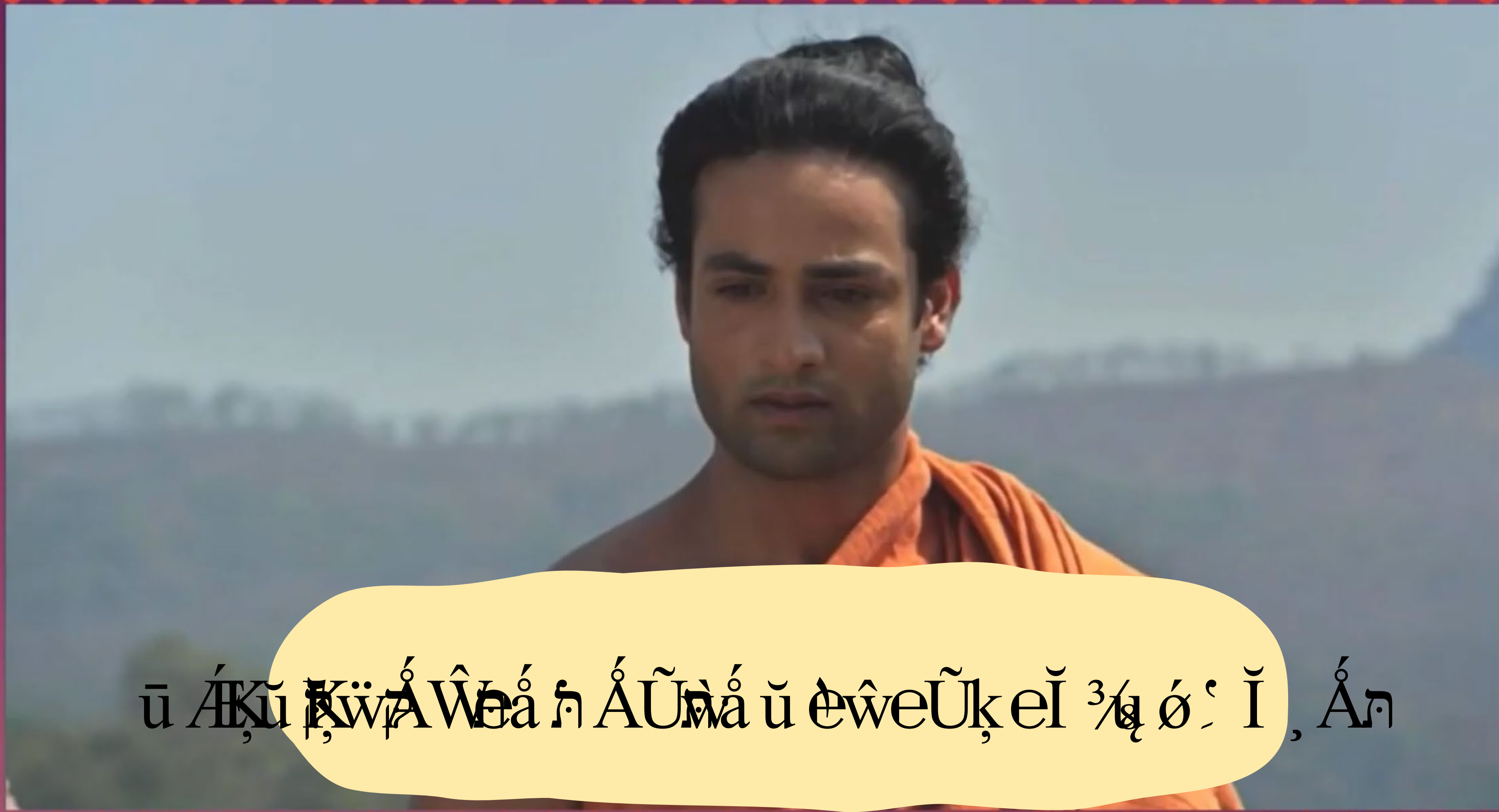
พระองค์ทรงม้าก็ณฐกะออกผนวช

สิ่งที่พบเห็นทำให้
คนเราเป็นทุกข์
ทำอย่างไรคนเรา
จึงจะพ้นทุกข์ได้
เรียกว่า วัฏสงสาร



A photograph of two men in traditional Thai clothing standing by a body of water. The man on the left is shirtless, wearing a red headband and a red shawl. The man on the right is wearing a patterned shawl and is holding a white bag. A yellow text box is overlaid on the right side of the image.

จึงตัดสินใจออกผนวช



ū Ākū Kūwā ĀWēā ģ ĀŨwā ũ èwēŨk eĭ ¾ ó' ĩ , Āk

3 1/2 eá wă ũ ũ' ' ĩ

wă wă,



https://www.youtube.com/watch?v=S40LRW6y0dk&list=PLN_McnDJyXjQVCVg9JRoxlmwGwVR8mJbU&index=2

<https://youtu.be/m3wBbirxigA>

เหตุการณ์หลังประสูติได้เกิดเหตุการณ์ที่สำคัญ ดังนี้

ประสูติได้ 5 วัน

ประสูติได้ 7 วัน

พระชนมายุ 8 พรรษา

พระชนมายุ 16 พรรษา

พระชนมายุ 29 พรรษา



1



อาฬารดาบส

อาจารย์คนแรกของเจ้าชายสิทธัตถะ หลังออกผนวช



อุทกดาบส

ผู้ถ่ายทอดการฝึกสมาธิขั้นสูงสุดแก่เจ้าชายสิทธัตถะ

สำนักกอฬารดาบส

และอุทกดาบส



workpoint 1

สำนักอาฬารดาบส

สถานที่ศึกษาด้านสมาธิแห่งแรกของเจ้าชายสิทธัตถะ หลังออกผนวช



2



อุทกดาบส

ผู้ถ่ายทอดการฝึกสมาธิขั้นสูงสุดแก่เจ้าชายสิทธัตถะ



SAHAMONGKOLFILM
OFFICIAL

พระพุทธรเจ้า
มหาศาสดาโลก





พระพรหมเจ้า
ภควทศาสดาเอก



OFFICIAL

ยังไม่พบหนทางการดับทุกข์

พระพุทธเจ้า
มหาศาสดาโลก



ริมแม่น้ำเนรัญชรา

ตำบลอุรุเวลาเสนานิคม

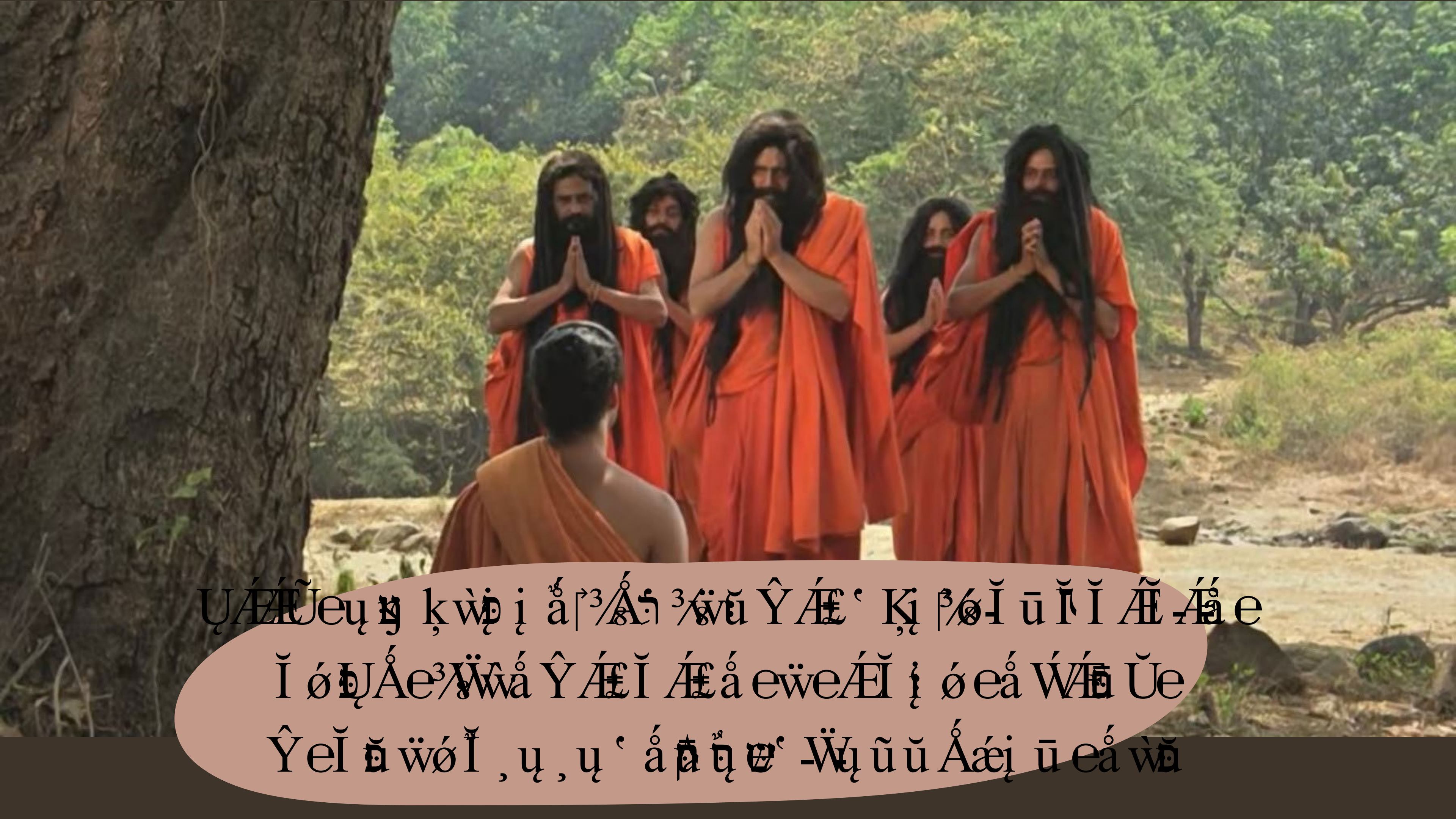
ū ĩ Æ Á e ū ĩ - ĩ £ - Æ - ĩ - Á e
u ó w e ĩ e Æ Á e ū e ĩ k ū ũ e, Ũ



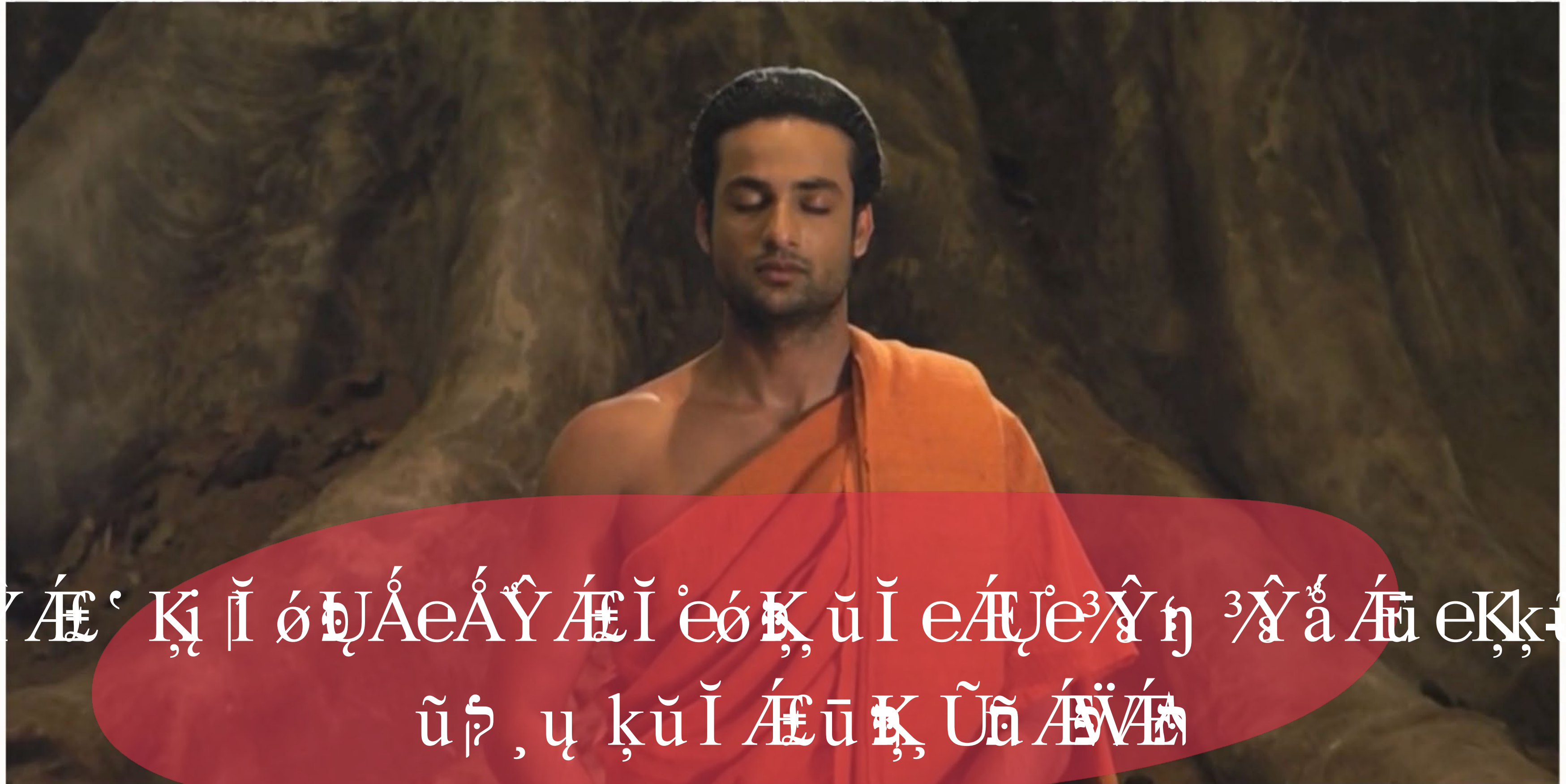
เมื่อบำเพ็ญทุกรกิริยา โดยขบฟันด้วยฟัน กลั้นหายใจและอดอาหาร



เมื่อบำเพ็ญทุกรกิริยา โดยขบฟันด้วยฟัน กลืนหายใจและอดอาหาร



UÁÉŨJeu ę k w̄p i á ʳ³/ÁŃ ³wũ ŶÁ€´ Kᵢ βóĭ ū Ĩĭ Ą Ą e
ĭ ó ʋÁe³wá ŶÁ€ĭ Ą eŵeÁĭ ĭ ó eá WÁĤ Ũe
Ŷeĭ ă wóĭ , ʋ , ʋ ´ á ă ă ʋ´ -Wᵤ ũ ũ Áæĭ ū eá wă



ॐ नमो भगवते वासुदेवाय ॥
ॐ नमो भगवते वासुदेवाय ॥



ท้าวสวัสดิ์ดี
เป็นเทพบุตรมาร หรือมารผู้มีบาป





ทำวสวัตดี
เป็นเทพบุตรมาร หรือมารผู้มีบาป



ũ ÁŚVĀSŪNĀ WŪ
(Ụe³Ā ģ ³Ā ă ÁŚŪ ĩ eĀŭ ĶŴĀe)



₹ , ũ ꞤꞤ, ÁŵÁÄwē/â Ũ-wꞤ/Áǎ e³ŭ Áŵ ꞤÆ



เป็นพระสัมมาสัมพุทธเจ้า
วันขึ้น 15 ค่ำ เดือน 6
เมื่อพระชนมายุ 35 พรรษา

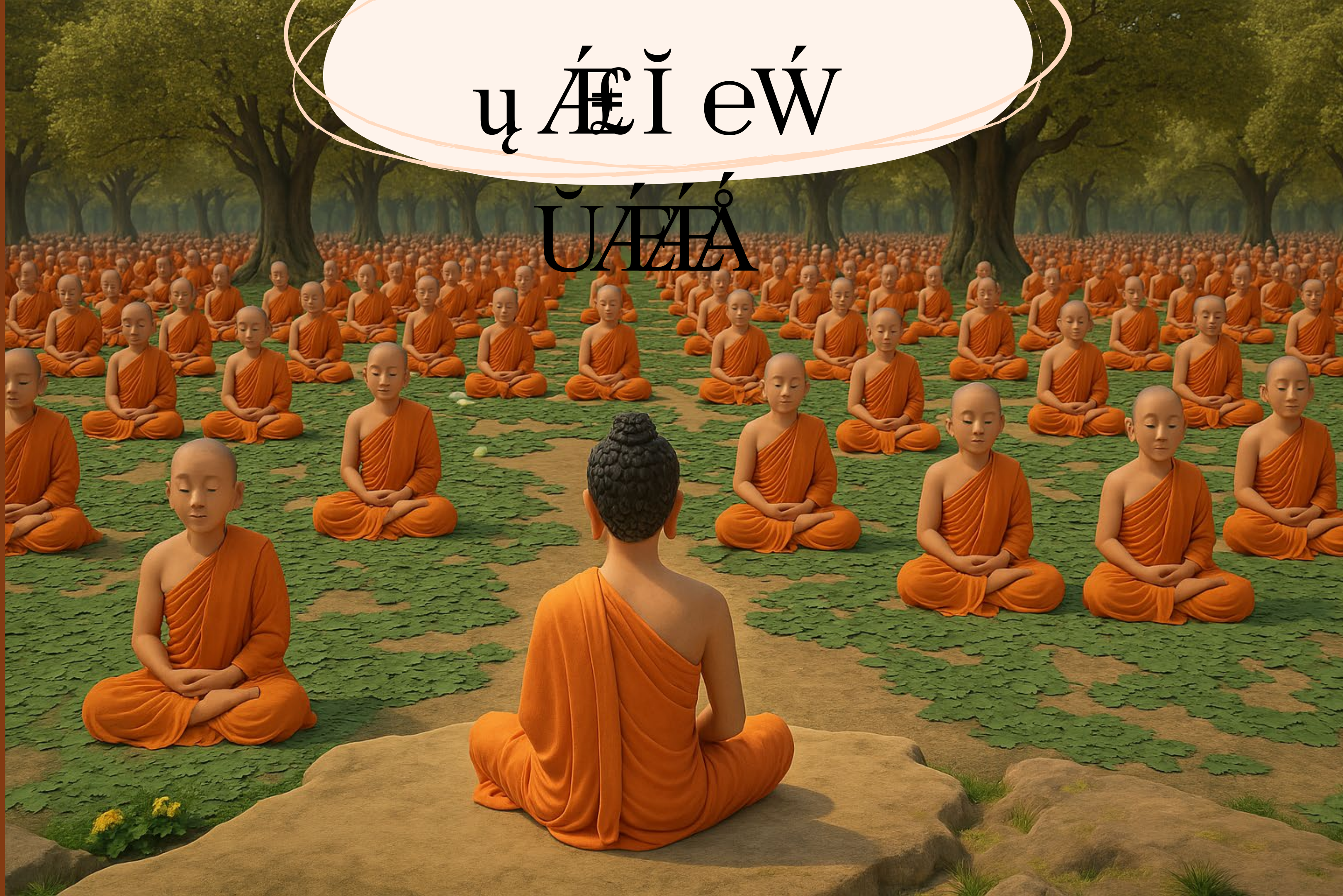


ตรัสรู้อรุณสัง 4

ได้แก่ ทุกข์ สมุทัย นิโรธ และมรรค

у АѢІ еѠ

ЎАѢА





ŪĀĒŃ ŪĶ.....

Ũ Ą ó ĩ Ū Ķ e ÿ e Ą ŵ e Ÿ Ŵ 5/8 £ ' ũ ū ĩ Ũ e Ÿ Ŵ

5/8 ũ ā Ķ Ŵ Ķ ū ŷ ũ 3/8 ŵ Ą Ļ ŵ ũ 5/8 Ŵ



ตาฟ้าจระเข้
eye

ตาจระเข้ฟ้า
ตาฟ้า

ॐ ॐ ॐ.....



ॐ ऎ ऒ.....



5/8 WŨKŪÁÉÁŁŃ

‘ ũ ħ ũ ó ħ ĭ † Wŭ ÁÉ(ĭ wéÁ, ÁŁŁ ħ Ń ũ ũ 3/8 Ũĭ ũ 5/8 Ń ŨĬ, ũ)



Wewĭ ũ ħ 5 ŨÁÉĬ 3/8 ũ ŨÁÉ ‘ Áwŭ ũĭ

ũ Ꞥ Āe⁵/₈WŪKŪĀĒĀ⁷/₈ ĀŪā W€

Uũ ĀĒĀĒĒ₈Ū₇ Ŷ ĀĒ ĀWŵeā ' Ī 54 ĩ ũ



ũ ʁ Āe⁵/₈WŨKŪÁÉÁ⁷/₈ ĄŨŁōó 3 Ŷ²ǎ

ǔ ʁ K_,



ũ ꞥ Āe⁵/₈ŴŪKŪĀĒĀ⁷/₈ Ą ŷ Ÿ Ą€³/₈ϑŸĀ

Ÿ-ŵeĀ



ũ Ɔ Āe⁵/₈WŪKŪĀĀĀ⁷/₈ ĀÛŸ Ā€' Ɔ Ā

Wewi



ũ ũ-WW€
Ÿ Ā€ Wewi Ā
wēá ĭ wē Āũ ŋ ŋ e

Ÿ ōũ €
(Ÿ Ā€⁷/₈ Ā ĭ ō ō eũ €)
wēá ĭ wēá Āæū Ŧ

wó kŷ Æ Ÿ ũ Ũ k e ũ Á k ŷ Æ ĩ e w w e w ũ e 3 ũ ũ 3 w e 9 3 Ũ ũ

, ũ ĩ ũ w ä ĩ ũ 15 ĩ e 3 Ũ ũ 3

Ÿ Æ Á w ä ũ k e ũ w ũ 1,250 Á ŷ Á e ŷ Æ L Á ĩ ä 7 Ũ á , Á ŷ Ũ ä ũ w Á e á

ū Á k 8 w Ũ k 7 8 w e ũ ŷ e ũ 7 Á ĩ ĩ ſ w Á e 7 8 w e ũ 3

ó £ ĩ w e Á L w ũ e ĩ w e Á Ũ ũ e k ũ , k , w ŷ Á w ũ Ũ





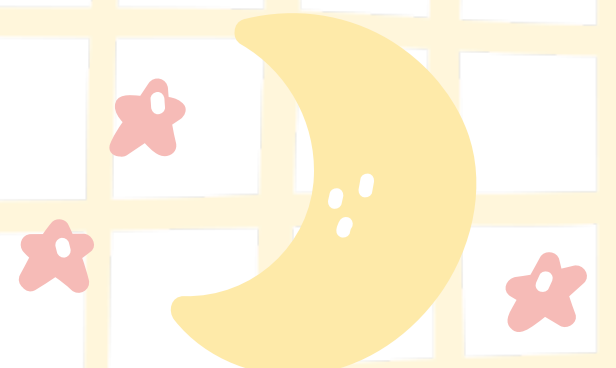
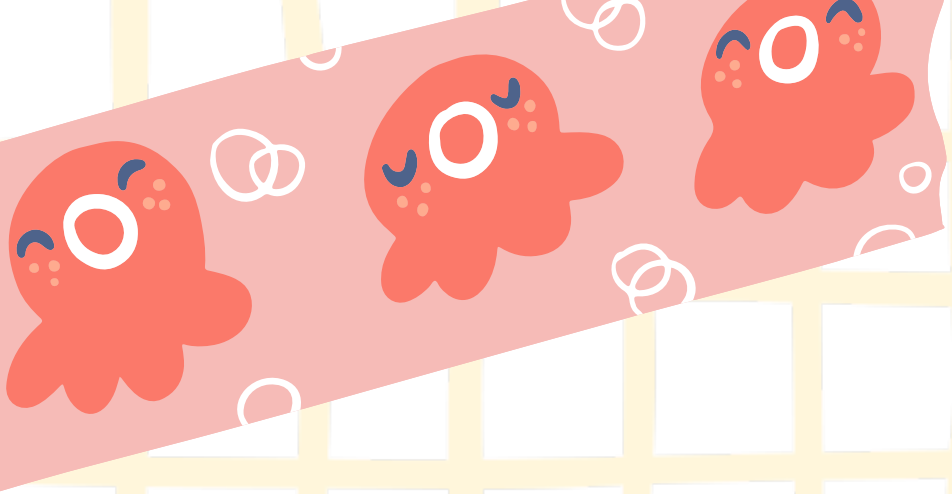
ॐ ॐ ॐ ॐ ॐ





เมืองกุสินารา

เมืองที่พระพุทธเจ้าเสด็จดับขันธปรินิพพาน



Y ũ Ũŭ Á£ wŃ-



³/₈ Ǻ ˘ eá ı Ũ 16 Ŷ ÁÉwe, Ũ ĩ ı ³/₈ ı WÁÁW ı Ŷ ÁÉ ũ eK _____

..... ⁵/₈ £ Á Ŷ ÁÉ ÁeL ⁷/₈ ÁW eÁw

ũ ĩ Áe, Ũ WŨ ˘ ˘ ĩ ũ ˘ ĩ w ı ı ũ eá _____ ⁵/₈ £, Ũ Ŷ Ŷ Ŷ Ŷ

³/₈ w ũ ũ ũ K 4 ı ˘ _____

ū ³/₈ ũ ũ W ³/₈ ũ ı w ı eL eá ˘ á eı w eū eK Ŷ ũ ũ ĩ ĩ ı

Ŷ Ą Ŷ ů Ůk ę Ą Ŷ Ą ů e Ą³ Ů Ą w ę _____

ę Ą w ů³ Ą _____, ³ ů Ą e L, ⁷/₈ Ą w Ą Ą

Ĳ Ŷ Ą ů e k w Ą w e Ą e

³/₈ ę Ą w ů-, Ů⁵ w Ą Ą Ŷ Ą e w Ą t ů e ů e Ą w ę “ Ů Ą Ą Ą Ą k

ĵ Ą e w e w k € ³/₄ ů k Ą Ą Ŷ Ą Ą ů w Ą k, w ŋ p Ů Ą Ą Ą Ą w ů w L k € , Ů Ą Ą w Ą Ą

³/₄ ů Ŷ Ą w Ą Ą e w Ą Ŷ ů Ůk ę (w e w ů e ³/₈ Ĳ Ĳ Ą Ą)”

³/₈ ę Ą w ů-, Ů⁷ w Ą Ŷ Ą Ą e Ą ů e w ů Ŷ Ą L ů Ą⁵/₈ € ³/₄ k ę L e Ą

Ą ů e k ę L e ů Ů Ĳ Ĳ ů _____ ³/₄ ů Ĳ ů ³/₈ Ą k Ů Ą

wó k e ĩ ū ũ ÁVÁ/ó nū ÁK/8WŪKŪÁÉÁ, wŕ _____ ¾ ũ Uŕ ĩ ó
Ĭ ó Á/8Ĥ ū ŕ _____, ũ Ĭ eÁ/8WŪKŪÁÉÁ; ÁK/8Ĥ ĩ ' K
Ŷ ÁĚ Ŷ ũ Ũk e, ŨĤ ŨŶ ÁĚ Wk ĩ ũ ' K Ĩ/8Ĥ ĩ ' K/ó Ĭ ĩ ' _____
¾Á ũ ĩ ũ 15 ĩ e ¾Ũ ũ 3, ŨÁ/8wŭ Ĭ eÁĚ Wĕ ĩ ũ ĩ ' ÁŶ ÁĚ Wk ĩ
ū ¾ ũ Ŷ ÁĚ ' Áw ũ k e ũ wū _____ Áĕ Áe ũ ÁĚ L ÁĬ ũ 7 Ũá Á, Ũā ũ
wÁeá 5/ó £ Ŷ ÁĚ Ŷ ũ Ũk e ĩ ; Ũā ÁK/8WŪKŪÁÉÁ _____
Ĭ KŪ ¾ ũ wŭ, k Wĕ ĩ ĩ ' KŶ ÁĚ Ŷ ũ Ũwēwŭ e

3/8 ǎ wǎ ĩ ũ 15 ĩ e 3/8 ũ ũ 3 , ũ ǎ 3/8 wǎ ĩ e ǎ wǎ ĩ ũ ĩ : ǎ ũ ǎ wǎ
ū 3/8 ũ ũ ũ ǎ ǎ ũ ĩ k e ũ wǎ _____ ǎ ǎ e ũ ǎ L ǎ ĩ ĩ 7/8 ũ ǎ ǎ , ũ ǎ ũ
wǎ e ǎ 5/8 ũ ũ ũ ũ ũ ǎ ĩ ; ũ ǎ ǎ 3/8 wǎ k ũ ǎ ǎ _____
1, k ũ 3/8 ũ wǎ , k wǎ ĩ ĩ ' k ũ ǎ ũ ũ ũ e

wó k eĭ ū ÁK³Wá⁵/8W⁷eW⁸ eũ eũ 45 ū₃ Á³ wă _____

ū ÁK₄ ó K eá W₄ eÁ₂w₂ “ , ũ ‘ Ĩ 3³Ũ ũ ĩ eK₂w₂ eY₂ Á₂ ‘ K₂ k₂ £³W₂U₂
Ũ₂ ĩ ĩ Ũ₂ Á₂-Y₂Y₂ eũ ”

³Á₂ Y₂ Á₂ Y₂ ũ Ũ₂ e₂ k₂ £₂ ū ÁK₂Ũ₂ ĩ ũ ũ Á₂-Y₂Y₂ eũ Á₂Y₂ Á₂ Ĩ Ĩ w₂W₂W₂ ũ ĩ w₂ e
Y₂ Á₂ Y₂ ĩ ũ Á₂Y₂ Á₂ Y₂ ũ Ũ₂ e₂ ‘ K₂ W₂ũ eá ĩ : _____

, Ũ₂W₂U₂W₂ w₂eũ ĩ Á₂W₂ũ eá (³Á₂ Ĩ w₂eũ k₂ k₂-Á₂⁷/8 w₂eũ) k₂ eĭ ũ ĩ Y₂ Á₂ ‘ K₂ k₂ K₂
³W₂U₂ Ũ₂ ĩ ũ ũ Á₂-Y₂Y₂ eũ t _____