

1

ฟังเสียงคำศัพท์แล้วพูดตาม



飞机

fēijī

เครื่องบิน



火车

huǒchē

รถไฟ



自行车

zìxíngchē

รถจักรยาน



公交车

gōngjiāochē

รถโดยสาร
ประจำทาง



校车

xiàochē

รถโรงเรียน



出租车

chūzūchē

รถแท็กซี่



汽车

qìchē

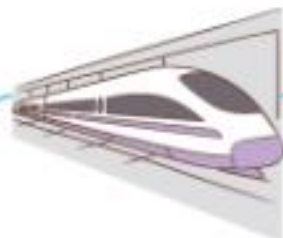
รถยนต์



摩托车

mótuōchē

รถจักรยานยนต์



地铁

dìtiě

รถไฟฟ้าใต้ดิน



坐

zuò

นั่ง



骑

qí

ขี่



走路

zǒulù

เดิน



1

ฟังเสียงคำศัพท์แล้วพูดตาม



飞机

fēijī

เครื่องบิน



1

ฟังเสียงคำศัพท์แล้วพูดตาม



自行车

zìxíngchē

รถจักรยาน



1

ฟังเสียงคำศัพท์แล้วพูดตาม



公交车

gōngjiāochē

รถโดยสาร
ประจำทาง

1

ฟังเสียงคำศัพท์แล้วพูดตาม



校车

xiàochē

รถโรงเรียน



1

ฟังเสียงคำศัพท์แล้วพูดตาม



出租车

chūzūchē

รถแท็กซี่



1

ฟังเสียงคำศัพท์แล้วพูดตาม



汽车

qìchē

รถยนต์



1

ฟังเสียงคำศัพท์แล้วพูดตาม



摩托车

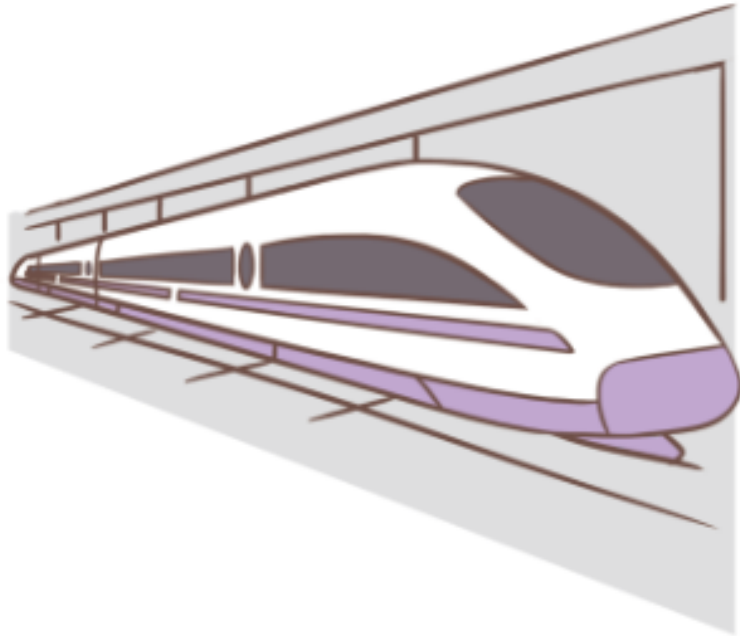
mótuōchē

รถจักรยานยนต์



1

ฟังเสียงคำศัพท์แล้วพูดตาม



地铁

dìtiě

รถไฟฟ้าใต้ดิน



1

ฟังเสียงคำศัพท์แล้วพูดตาม



坐

zuò

ฟัง



1

ฟังเสียงคำศัพท์แล้วพูดตาม



骑

qí

ขี่



1

ฟังเสียงคำศัพท์แล้วพูดตาม



走路

zǒulù

เดิน



2

ฟังเสียงคำศัพท์แล้วเขียนตัวเลขลงใน
วงกลมตามลำดับเสียงที่ได้ยิน



自行车
zìxíngchē



火车
huǒchē



出租车
chūzūchē



飞机
fēijī



校车
xiàochē



摩托车
mótuōchē



公交车
gōngjiāochē



地铁
dìtiě

